

**Zeitschrift:** Schweizer Ingenieur und Architekt  
**Herausgeber:** Verlags-AG der akademischen technischen Vereine  
**Band:** 115 (1997)  
**Heft:** 51/52

## Werbung

### Nutzungsbedingungen

Die ETH-Bibliothek ist die Anbieterin der digitalisierten Zeitschriften. Sie besitzt keine Urheberrechte an den Zeitschriften und ist nicht verantwortlich für deren Inhalte. Die Rechte liegen in der Regel bei den Herausgebern beziehungsweise den externen Rechteinhabern. [Siehe Rechtliche Hinweise.](#)

### Conditions d'utilisation

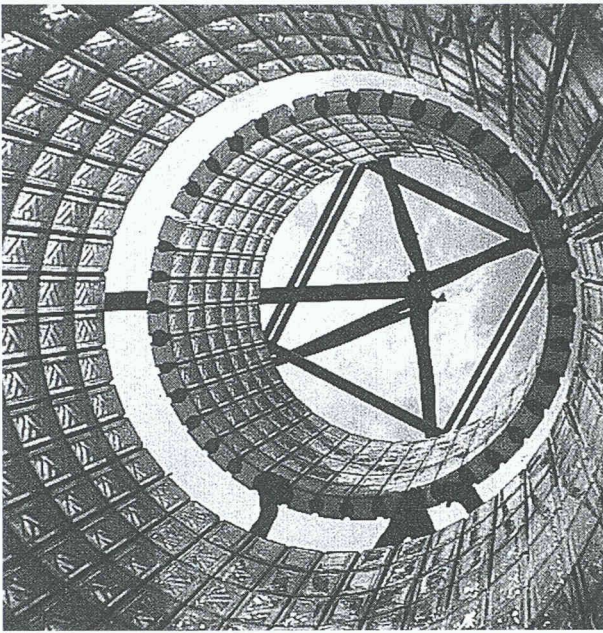
L'ETH Library est le fournisseur des revues numérisées. Elle ne détient aucun droit d'auteur sur les revues et n'est pas responsable de leur contenu. En règle générale, les droits sont détenus par les éditeurs ou les détenteurs de droits externes. [Voir Informations légales.](#)

### Terms of use

The ETH Library is the provider of the digitised journals. It does not own any copyrights to the journals and is not responsible for their content. The rights usually lie with the publishers or the external rights holders. [See Legal notice.](#)

**Download PDF:** 01.04.2025

**ETH-Bibliothek Zürich, E-Periodica, <https://www.e-periodica.ch>**



## GLASBAUSTEINE VORGEFERTIGTER WAND UND DECKEN



42, route de Satigny - 1217 Meyrin-Genève  
Tél. 022/341 40 81 - Fax 022/341 40 82

## Zeitgemässe Abdichtungstechnik erfordert den Spezialisten

### Neutral

Als unabhängiger Spezialist bin ich an kein System und Produkt gebunden und kann somit optimale Methoden und Materialien wählen.

### Kompetent

Als langjähriger Spezialist für Abdichtungsfragen bin ich der kompetente Partner für Bauherren, Ingenieure und Architekten.

### Planung

Beratung, Planung, Projektierung und Bauleitung im Bereich der Abdichtungstechnik erfordern immer mehr den spezialisierten Fachmann.

### Abdichtung

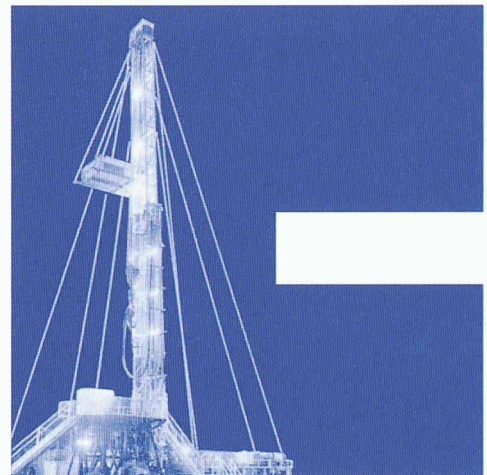
Grundwasser, Tunnel- und Stollenbau, Brücken, Galerien und Deponien.

Ingenieurbüro für Abdichtungstechnik

Peter Zwicky Ing. HTL

Terrassenstrasse 5  
6060 Sarnen

Tel. 041/660 29 39, Fax 041/660 39 40



Heat mining™

Ein Schweizer Bohrunternehmen, das wirklich in die Tiefe geht, bis 4000 Meter.

- Bohrungen für Erforschung und Erkundung von Lagerstätten, Geothermie, Tiefengrundwasser; Produktionsbohrungen.
- Tiefbohrungen mit Seilkern- und Rotary-Verfahren.
- Zielgenaue Bohrungen auch für Kabelführung, Lüftung und Entwässerung, in sämtlichen Richtungen.
- Grossloch- und Raisebohrungen
- Schachtbau
- Dükerbohrungen für Werksleitungen aller Art zur Unterquerung von Hindernissen.
- Horizontalfilter-Brunnen, vertikale Grossfilter-Brunnen

- Beratung
- Planung
- Ausführung

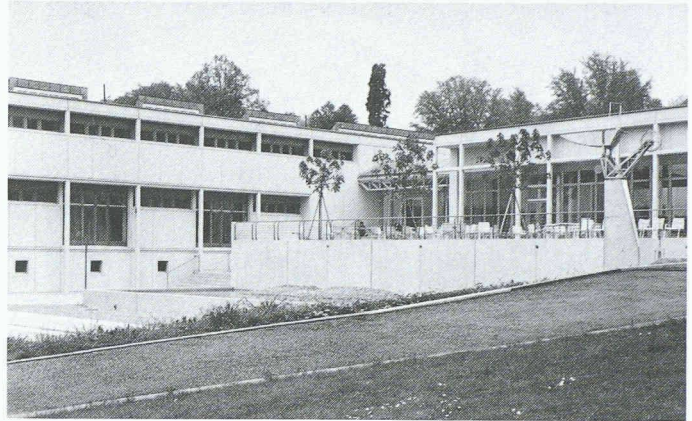


**DIESER SAFT SCHÜTZT  
SIE DEN GANZEN WINTER  
VOR ERKÄLTUNG:**

Aebi-Strebel



**HEIZEN MIT ÖL.**  
ENTSCHEIDEN RICHTIG.



## Verbundpfähle

Beispiel: Öffentliche Gebäude. Neubauteil  
Kantonsschule Rychenberg, Winterthur.

Einsatzbereiche der Verbundpfähle:

- Pfahlfundationen,
- Unterfangungen und Fundamentverstärkungen,
- Hang- und Rutschstabilisierungen,
- Auftriebssicherungen,
- kleine Rühlwände.

**Wir sind die Spezialisten  
für Spezialarbeiten im Tiefbau**

**GREUTER  
GRUNDBAU AG**

8182 Hochfelden, Postfach 26  
Tel. 01-860 70 78 · Fax 01-860 80 65

Verlangen Sie unseren Katalog «exclusiv»: Tel. 055 617 21 60 – Fax 055 617 21 66

