

Zeitschrift: Schweizer Ingenieur und Architekt
Herausgeber: Verlags-AG der akademischen technischen Vereine
Band: 116 (1998)
Heft: 12

Werbung

Nutzungsbedingungen

Die ETH-Bibliothek ist die Anbieterin der digitalisierten Zeitschriften. Sie besitzt keine Urheberrechte an den Zeitschriften und ist nicht verantwortlich für deren Inhalte. Die Rechte liegen in der Regel bei den Herausgebern beziehungsweise den externen Rechteinhabern. [Siehe Rechtliche Hinweise.](#)

Conditions d'utilisation

L'ETH Library est le fournisseur des revues numérisées. Elle ne détient aucun droit d'auteur sur les revues et n'est pas responsable de leur contenu. En règle générale, les droits sont détenus par les éditeurs ou les détenteurs de droits externes. [Voir Informations légales.](#)

Terms of use

The ETH Library is the provider of the digitised journals. It does not own any copyrights to the journals and is not responsible for their content. The rights usually lie with the publishers or the external rights holders. [See Legal notice.](#)

Download PDF: 01.04.2025

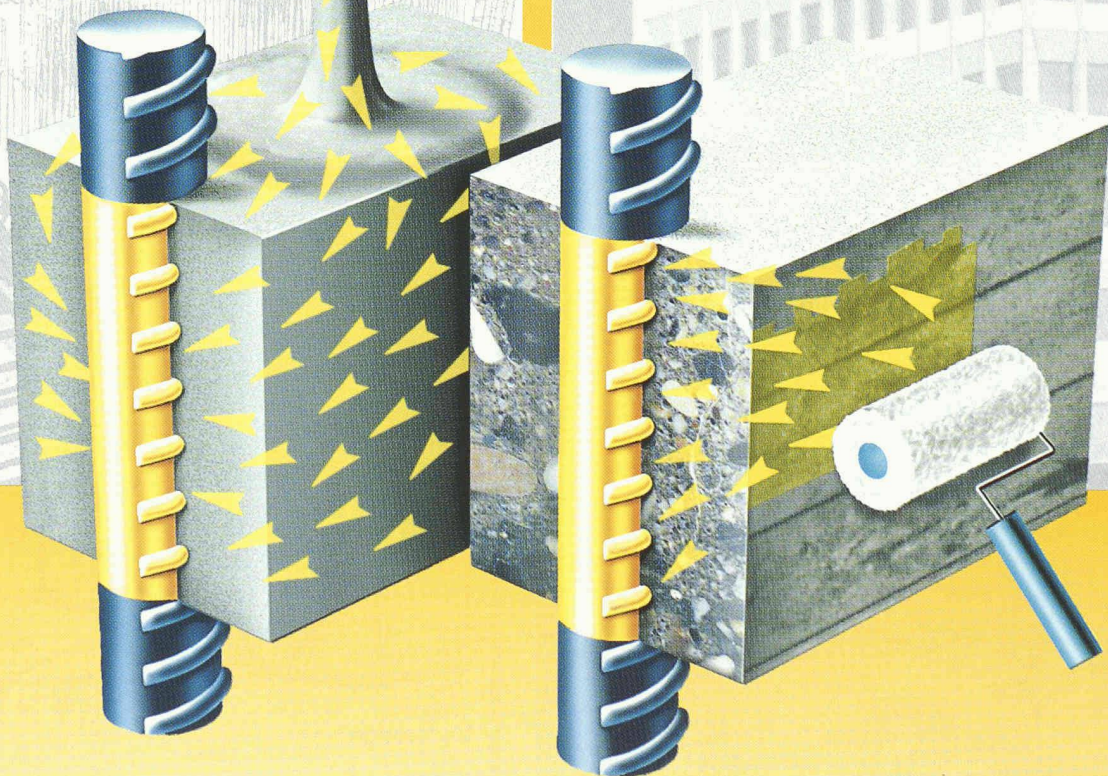
ETH-Bibliothek Zürich, E-Periodica, <https://www.e-periodica.ch>

Sika® Ferro Gard®

Die wichtigste Erfindung, seit es Stahlbeton gibt!

Sika FerroGard®-901, das Betonzusatzmittel
Sika FerroGard®-903, die Betonimprägnierung

- ▲ verzögert den Korrosionsbeginn in Stahlbetonkonstruktionen
- ▲ reduziert die Korrosionsgeschwindigkeit
- ▲ verlängert die Lebensdauer und Nutzung von Betonbauwerken
- ▲ steigert die Werterhaltung
- ▲ wirkt im Frischbeton und bei bestehenden Bauten



Sika® Ferro Gard®

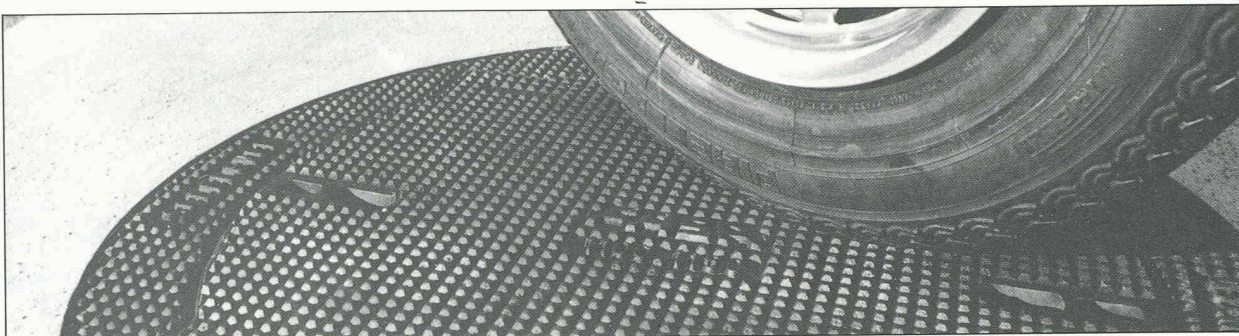
**Aktiver Korrosionsschutz für alle Stahlbetonkonstruktionen –
mit dualer Wirkungsweise**



Sika AG, 8048 Zürich, Telefon 01/436 40 40
<http://www.sika.ch/>



Sicher bauen mit System



FONDERIE ET
MECANIQUES

ATELIERS
D'ARDON SA

CH-1957 Ardon Valais
Tel. 027/305 30 30
Fax 027/305 30 40

Eine exklusive und fortschrittliche Produktpalette

Wie kann eine Verkehrsberuhigung gesichert werden?

SOLO, Schachtabdeckungen mit **aufklappbarem** Deckel, mit einem durchgehenden Neopren-Dichtungsring versehen, deren Stellung eine perfekte Stabilität gewährt, ohne Wackeln und Klappern.

Die Konstruktion dieser Serie garantiert optimales Verhalten sowohl bei intensivem Verkehr wie auch unter schwersten Belastungen.

Lieferbar mit **Vollgussdeckel der Klasse D 400, E 600 und F 900** mit oder ohne Verriegelung (mit oder ohne Belüftungslöchern in **D 400**)

Lieferbar zum **Auffüllen mit Beton der Klasse D 400** mit oder ohne Verriegelung.

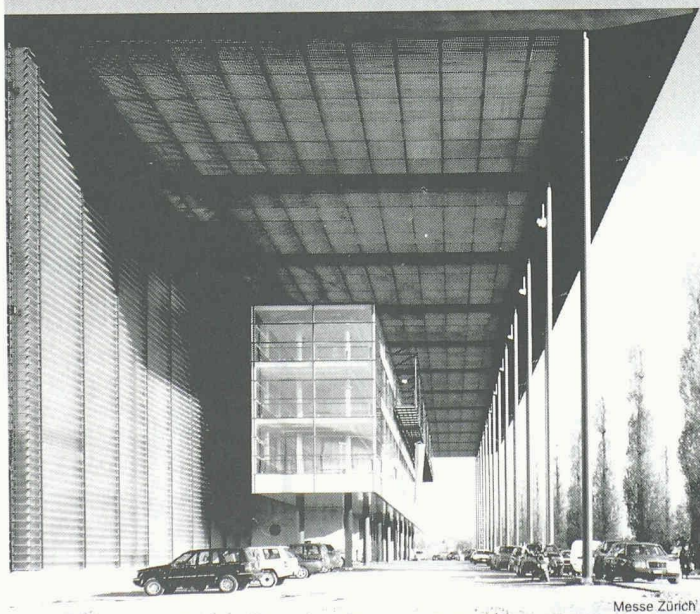
Lieferbar als **Rost in der Klasse D 400**



Solo
Brevet + Patent

VA 6/97

Überzeugende Lösungen in Stahl und Metall



Messe Zürich

**Stahlbau
Metallbau
Anlagebau**

JOSEF MEYER

JOSEF MEYER STAHL & METALL AG • CH-6032 EMMEN

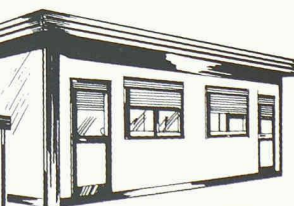
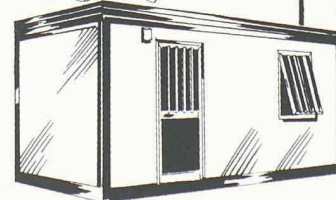
Tel. 041/269 44 44, Fax 041/269 44 88



NOVOBOX

Das richtige Raumangebot – Ihren Bedürfnissen entsprechend.

Einzelne oder beliebig zusammensetzbare Einheiten.

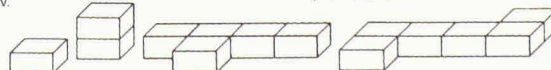


Geeignet auf **Baustellen** für Wohnzwecke, Wasch- und Toilettenräume, Baubüro, Mannschaftsraum usw.

Sportanlagen für Umkleieräume mit Toiletten, Duschraum, Geräteraum usw.

Kindergarten für Garderoben, Arbeits- und Spielraum, Toilettenanlagen usw.

NovoBoxen sind verzinkt und einbrennlackiert, optimal isoliert mit Doppeldach, stapelbar, robust, praktisch, wirtschaftlich.



Lassen Sie sich von uns informieren. Wir haben den richtigen Raum für Sie.

MAX URECH
Lager- und Fördertechnik
CATERPILLAR Gabelstapler



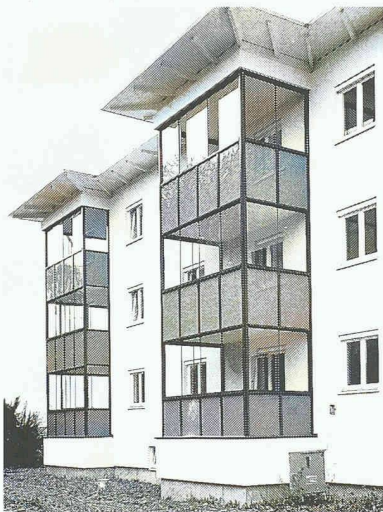
5606 Dintikon
Tel. 056/624 23 27
Fax 056/624 26 61

**Damit Sie Ihren Balkon
früher und länger
voll geniessen können.**

**Balkonabschlüsse
aus dem HFB-Programm
für Alt- und Neubauten.**

Mehr Wohnraum schaffen,
Komfort erhöhen,
Heizkosten senken, passive
Sonnenenergie nutzen
(aktiver Umweltschutz).

Gerne helfen wir Ihnen,
die für Sie günstigste
Lösung zu finden.
Verlangen Sie unverbindliche
Beratung oder eine
individuelle Offerte.



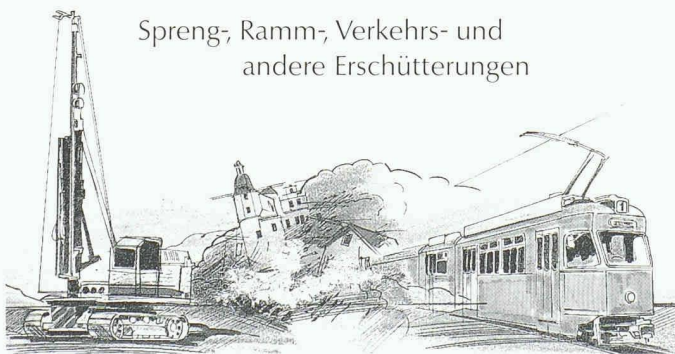
HAERRY & FREY AG
GLASTECHNIK
SPIEGEL

Haerry & Frey AG
CH-5712 Beinwil am See
Telefon 062 771 93 31
Telefax 062 771 81 34

Glasbau und
Glasmontagen
Glasbearbeitung
und Glashandel

Sitzplatz- und
Balkonverglasungen
Wintergärten
Überwachungsspiegel

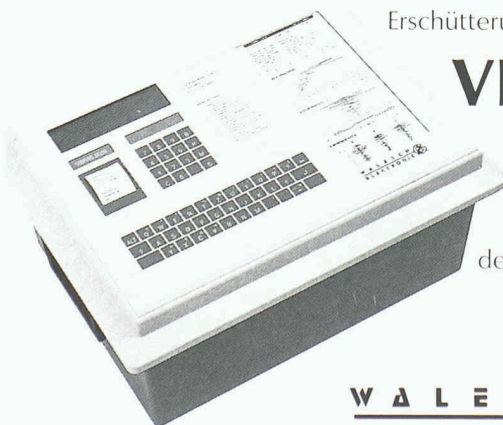
Spreng-, Ramm-, Verkehrs- und
andere Erschütterungen



Erschütterungsmessgeräte

VIBRAS

Interessiert?
Verlangen Sie
unverbindlich
den ausführlichen
Prospekt.



Gestenrietstr. 2, 8307 Effretikon, Tel. 052/343 80 80, Fax 052/343 15 00

**Das Produkt: 98er Außenleuchten –
Sicherheit und architektonischer Anspruch**

Dank ihres charakteristischen Designs, einer optimierten Lichttechnik und einer wirtschaftlichen Lampenbestückung fügen sich die 98er Außenleuchten ideal in jedes Stadtbild ein. Sechs Leuchten-Designvarianten in klassischen, schlichten oder modernen Formen bieten eine perfekte Beleuchtungslösung

für die verschiedensten
Anwendungsbereiche.

Dabei unterstreichen die drei zur Verfügung stehenden optischen Systeme Zylinder-, Lamellen- und asymmetrisch strahlende Spiegeloptik die flexible Verwendung der 98er Außenleuchten auf innerstädtischen Plätzen, Parkanlagen und Anliegerstraßen.

Das Unternehmen: TRILUX-LENZE

International gehört TRILUX-LENZE zu den führenden technischen Leuchtenherstellern. Der Hauptsitz des Unternehmens befindet sich in Deutschland. Jahrzehntelange Erfahrung, technisches Know-how und ein internationales Produktions- und Vertriebsnetz garantieren einen anerkannt hohen Qualitätsstandard.



TRILUX – Sehen. Erkennen. Erleben.

TRILUX Schweiz AG

Bernstrasse 85
8953 Dietikon 2
Tel. 01/7445757
Fax 01/7445758

TRILUX-LENZE GmbH+Co KG

Heidestraße
D-59759 Arnsberg
Tel. ++2932/301-0
Fax ++2932/301507
Internet <http://www.trilux.de>



CH-S12

Pfahlfundationen

- Bohrpfähle
- Ortsbetonpfähle «DELTA»
- Vibro - Ortsbetonpfähle
- Vorfabrizierte Betonpfähle
- Holzpfähle
- Presspfähle für Unterfangungen
- Mikropfähle
- Wasserbauarbeiten
- Spundwände

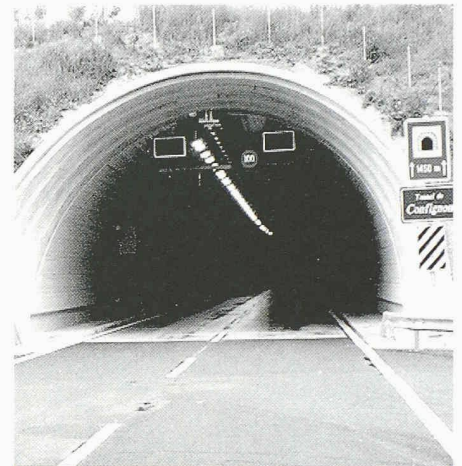
EGGSTEIN AG

Spezialgrundbau

Industriestrasse 16

6005 Luzern

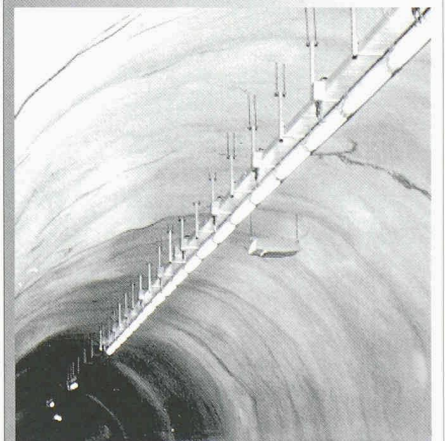
Telefon 041 / 360 66 04/05



Beispielhaft im Verkehr

Polyester-Kabelkanäle

- leicht
- sicher
- dauerhaft
- isolierend
- halogenfrei
- wirtschaftlich



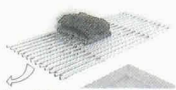
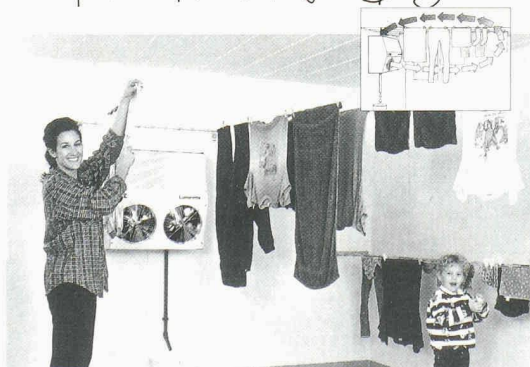
Wir beraten Sie gerne oder senden Ihnen
detaillierte Unterlagen.

Ebo Systems AG
Zürichstrasse 103
CH-8134 Adliswil
Tel. 01 487 22 11
Fax 01 487 22 99



Lunorette komplett

*Moderne Trockenraum-Einrichtungen -
für jeden Raum, für jedes Budget.*



Lunorette Swing



Lunorette Box



Lunorette Klein-Leine

Macht Ihnen Ihr Trockenraum Sorgen weil die Trocknungszeiten zu lang sind? Sind bereits die ersten Spuren von übermässiger Feuchtigkeit sichtbar? Ist Ihre bisherige Trocknungs-Methode einfach zu teuer bezüglich Stromverbrauch oder Wartung? Dann sollten Sie sich die modernen Trockenraum-Einrichtungen Lunorette komplett unbedingt anschauen. Verlangen Sie weitere Unterlagen oder rufen Sie an.



G. Kull AG Amstlerstrasse 96A
CH-8003 Zürich
Telefon 01-45119 20
Telefax 01-45116 26

Mattstrasse 8
CH-3303 Jeggenstorf
Telefon 031-76111 26
Telefax 031-76116 64

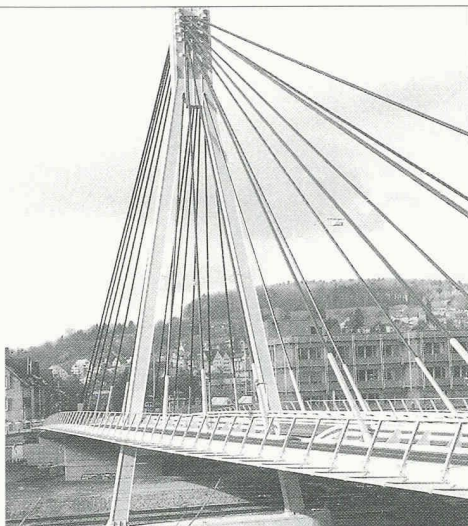
Lunorette komplett Info-Coupon

Ja, bitte senden Sie uns Ihre Dokumentation über:

Lunorette Waschelecker
 Starline Waschelecker
 Swing Alu Klapprost
 Box Waschmittelschränke
 (Zutreffendes bitte ankreuzen)
 Coupon ausgefüllt einsenden an LUNOR G Kull AG, Amstlerstrasse 96 A, 8003 Zürich

Vorname _____
 Name _____
 Firma _____
 Strasse _____
 PLZ/Ort _____
 Telefon _____

Brücken in Stahl



Projekt: Störchenbrücke Winterthur Ingenieure: Höltschi + Schürter, Oerlikon

Nur mit diesem Baustoff sind die grössten Spannweiten möglich, dies mit Berücksichtigung der Wirtschaftlichkeit und des vorteilhaften Leistungsgewichtes. Stahl bietet eine nahezu unerschöpfliche Fülle von Möglichkeiten, Ihre Ideen zu verwirklichen.

Wir informieren Sie gerne kompetent und ausführlich.



Tuschmid Engineering AG
Kehlhofstrasse 54, CH-8501 Frauenfeld

Telefon 052 728 81 11
Telefax 052 728 81 00

Emil Keller AG Tiefbauunternehmung

Emil Keller AG
Postfach 123
Neumühlestrasse 42
8406 Winterthur
Tel. 052 - 203 15 15
Fax 052 - 202 00 91

Grabenloser Leitungsbau

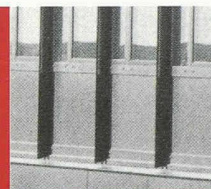
Wir Unterqueren für Sie!

- *Strassen und Autobahnen*
- *Schienen und Gleisanlagen*
- *Bäche und Flüsse*
- *Gärten und Parkanlagen*
- *Natürliche und bauliche Hindernisse*

Mit was?

- *Steuerbares Horizontalbohrsystem*
- *Stahlrohrvortrieb*
- *Rohrsplitting*
- *Erdraketen*

nach



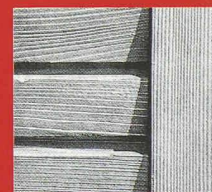
Renovieren. Sanieren. Modernisieren.
Ästhetik und Umwelt in Einklang bringen.



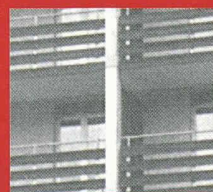
60° ...

Wir entfernen Farbe wie auch Lack.
Professionell. Schonend. Umweltgerecht.

top



Ob Aluminium, Stahl oder Holz, ob Fassaden-
Element, Wintergarten, Radiator oder Täfer:



fit!

Unser Know-how garantiert optimale
Resultate ohne Formveränderungen.

Wir beraten Sie gerne. Kompetente, aus-
führliche Information: **01/869 11 57**

Ablaugerei Meier
Wenn die alte Farbe runter muss!

Ablaugerei Meier AG, CH-8197 Rafz
Tel. 01/869 11 57, Fax 01/869 11 34

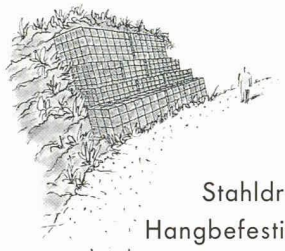
Bauen mit der Natur



Steilböschungen

Mit dem Bauhauptstoff Erde für begrünbare Stützwerke im Strassen-, Garten- und Bahnbau.

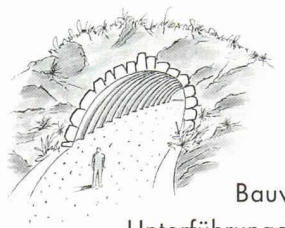
STEBO



Steinkörbe

Aus aluverzinktem Stahldraht für Stützmauern, Hangbefestigungen, Lärmschutz- und Bachverbauungen.

RUBO



Wellstahlkonstruktionen

Die Multi-Plate Bauweise für Durchlässe, Unterführungen, Tunnels und Silos.

HAMCO

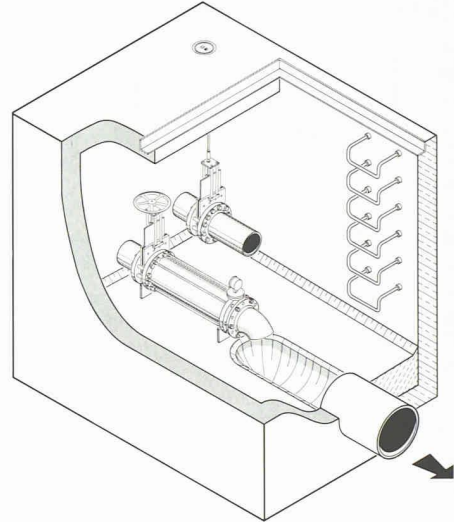
Verlangen Sie Informationen bei: Bossard + Staerke AG
Im Göbli 61 · 6301 Zug · Tel. 041 769 12 12 · Fax 041 761 45 69

UFT
Umwelt- und Fluid-Technik
Niederegger AG



Schlauchdrossel FluidHose

Abflußsteuerung mit konstantem Abfluß für Regen- und Mischwasser. Korrosionsfreie Konstruktion ohne mechanisch bewegte Teile und ohne Hilfsenergie.



St. Georgenstr. 78
CH-9000 St. Gallen

Telefon (0 71) 2 28 40 88
Telefax (0 71) 2 28 40 86

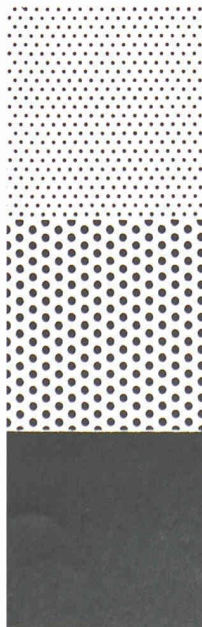
Verlangen Sie unseren Katalog «exclusiv»; Tel. 055 617 21 60 – Fax 055 617 21 66



Setzen Sie wirkungsvolle

Akzente

mit Zierbeschlägen von Hager



wenn Tiefbau
Technik braucht

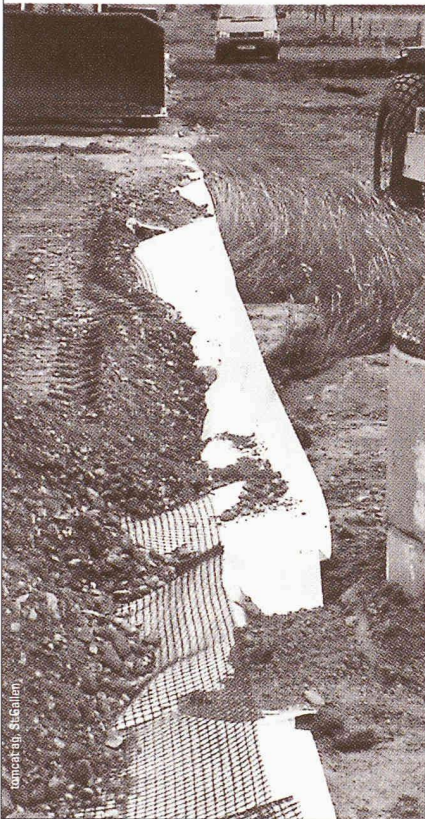
GESAMTBAUGRUBEN

SPEZIALARBEITEN IM TIEFBAU

TERRATECH AG Berninastr. 56 8057 Zürich 01 312 20 44

TERRATECH

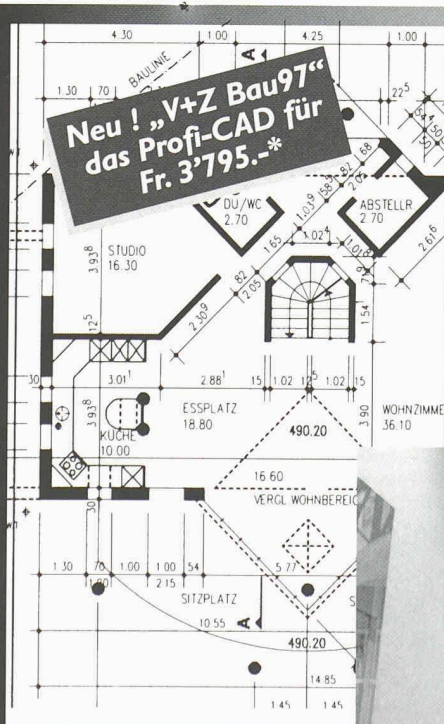
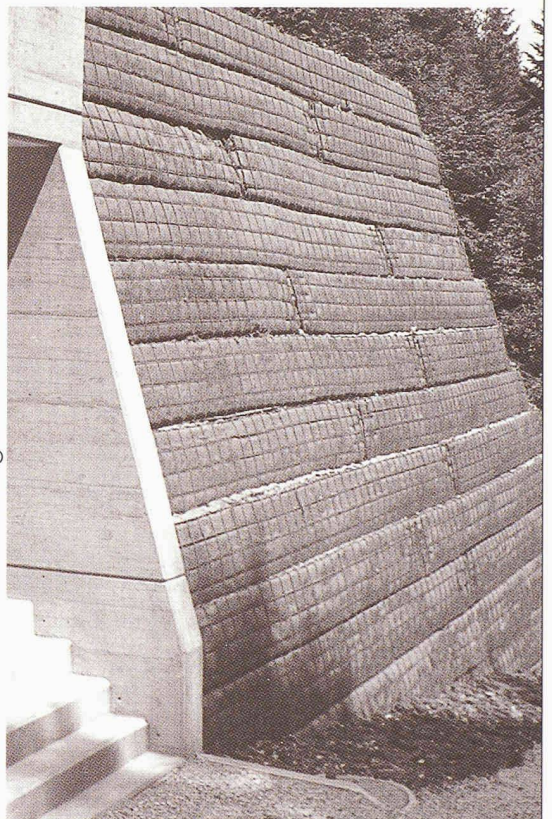
Für alle Fälle: LOHA® Geotextilien



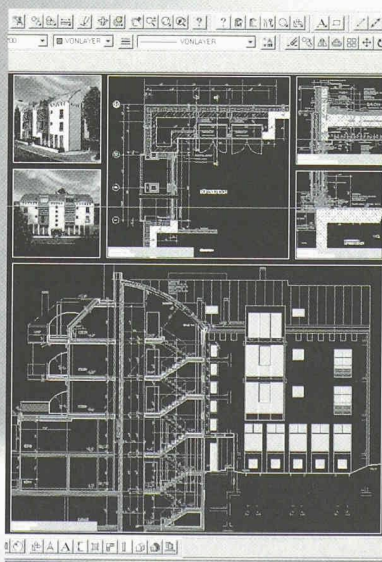
- LOHA® Vliese
- LOHA® Bändchen- und Filtergewebe
- LOHA® Geo- und Bitugitter
- AMERDRAIN Drainagematte
- GEOGREEN® Stützmauersystem
- alles aus einer Hand



Altstätten/SG	071/757 67 67
Chur	081/286 98 89
Kreuzlingen	071/672 77 07
Pfäffikon/SZ	055/410 43 43
Romanshorn	071/466 73 66
St. Gallen	071/311 82 32
Schlieren	01/745 31 11
Winterthur	052/223 05 45



Neu! „V+Z Bau97“
das Profi-CAD für
Fr. 3'795.-*



- professionell zeichnen mit „V+Z Bau97“, inkl. AutoCAD LT97 **Fr. 3'795.-***
- starke Visualisierungen mit 3D Studio VIZ **Fr. 3'035.-**
- kompetentes Auftreten mit dem Paket „V+Z Bau97“ und 3D Studio VIZ **Fr. 6'830.-***
- geeignet für: Wettbewerb, Entwurf, Projekt-, Werk-, Detail- und Installationspläne, Präsentationen, Design, Materialstudien etc. Läuft auf Windows 95 / NT 4.0
- einfach erlernbar *** Fragen Sie nach dem Einführungs-Rabatt**
- wirtschaftlich
- Top-Unterstützung

Vifian+Zuberbühler AG
Architekturbüro
Haldenstrasse 31
8904 Aesch b. Birmensdorf
Tel. 01 737 38 11
Fax 01 737 01 40
e-mail vzag@vzag.ch

3D Studio VIZ kennt die Dateien: DWG, DXF, MAX, SHP, LFT, PRJ, AI, STL, VRML 2.0 und 3DS...
...somit ist professionelles Visualisieren mit Daten aus allen Programmen möglich.



KINETIX
Authorized Dealer
3D Studio Max / VIZ

Autodesk
Registered Developer

Autodesk
Authorized Systems Center

CAD VOM +Z ARCHITEKTEN

Zeitgemässe Abdichtungstechnik erfordert den Spezialisten

Neutral

Als unabhängiger Spezialist bin ich an kein System und Produkt gebunden und kann somit optimale Methoden und Materialien wählen.

Kompetent

Als langjähriger Spezialist für Abdichtungsfragen bin ich der kompetente Partner für Bauherren, Ingenieure und Architekten.

Planung

Beratung, Planung, Projektierung und Bauleitung im Bereich der Abdichtungstechnik erfordern immer mehr den spezialisierten Fachmann.

Abdichtung

Grundwasser, Tunnel- und Stollenbau, Brücken, Galerien und Deponien.

Ingenieurbüro für Abdichtungstechnik

Peter Zwicky Ing. HTL

Terrassenstrasse 5
6060 Sarnen

Tel. 041/660 29 39, Fax 041/660 39 40

DER BETON ZERBRÖCKELT DIE EISEN ROSTEN...

▪ ENGINEERING UND BERATUNG ▪ BAUTENSCHUTZ
▪ BETON-SANIERUNG ▪ INJEKTIONEN UND ABDICHTUNGEN
▪ ENTSORGUNGEN

BERN
AARAU
ALLSCHWIL
BIEL
THUN
VISP
WANGEN B. OLTEN
ZÜRICH

Höchste Zeit, einen Spezialisten beizuziehen. Betonsanierungen stellen höchste Ansprüche, sowohl an die eingesetzten Produkte wie an die Arbeitsausführung. Wir verfügen über beides.

Verlangen Sie Referenzen

BETOSAN
VERTRAUEN DURCH ERFAHRUNG

BETOSAN AG
Zikadenweg 7
3000 Bern 32

Tel. 031 332 92 82
Fax 031 332 60 91

Stellenangebote



Stadt Schlieren

Die **Abteilung Bau und Planung** sucht zur Ergänzung ihres Teams raschmöglichst als Leiter/in für das **Technische Büro** eine/n initiative/n und erfahrene/n

Ingenieur/in HTL

Ihre Aufgaben

- Führen des technischen Büros
- Sicherstellen einer koordinierten, wirtschaftlichen und termingerechten Projektabwicklung
- Ausarbeiten von Tiefbau- und Hochbauprojekten
- Bearbeiten von Ortsplanung und Quartierplänen

Ihr Profil

- Idealalter 30 bis 45 Jahre
- abgeschlossenes Studium als Ingenieur/in HTL
- mehrjährige Erfahrung in Projektierung und Bauleitung im allgemeinen Tiefbau sowie im Gas- und Wasserfach
- Kenntnisse im Planungs- und Baurecht
- Verhandlungsgeschick und Durchsetzungsvermögen
- Führungserfahrung
- Gewandtheit im mündlichen und schriftlichen Ausdruck
- PC-Kenntnisse als Anwender

Haben wir Ihr Interesse geweckt? Dann senden Sie uns Ihre Bewerbungsunterlagen oder rufen Sie uns an. Auskunft erteilt gerne Jakob Erne, Leiter Bau und Planung, Telefon 01/738 15 50.

Stadt Schlieren, Personalstelle, Freiestrasse 6,
8952 Schlieren



L'ECOLE POLYTECHNIQUE FEDERALE DE LAUSANNE

met au concours

un poste de

Professeur/e en «Entrepreneurship and Innovation»

La responsabilité première sera de développer un enseignement et des méthodes visant à promouvoir la création d'entreprises et le transfert de technologies.

Les candidats/tes, en possession d'un titre universitaire, de préférence en ingénierie ou en science, auront une expérience confirmée d'entrepreneur dans un domaine de technologie avancée. Une expérience couronnée de succès dans la création et le développement de nouvelles entreprises serait un atout important (par exemple dans les secteurs de la microtechnologie, des systèmes de communication, de l'informatique, de l'ingénierie biomédicale ou du génie électrique).

Les candidats/tes devront être fortement intéressés/ées à guider et travailler avec des jeunes entrepreneurs ainsi qu'à encourager la création de nouvelles entreprises. La capacité de développer et mettre en œuvre des projets en collaboration avec des spécialistes de la finance, des industriels, des professeurs et des chercheurs serait un avantage important.

Les candidatures féminines sont particulièrement bienvenues. Des informations complémentaires sont disponibles sur Internet à l'adresse suivante:

<http://www.epfl.ch/bienvenue.html>

Date d'entrée en fonction: selon accord mutuel.

Délai de postulation: 20 juin 1998.

Les personnes intéressées voudront bien demander le dossier relatif à ce poste à: **Présidence de l'EPFL, CE-Ecublens, CH-1015 Lausanne, Suisse, Fax ++41 21 693 70 84.**