

**Zeitschrift:** Schweizer Ingenieur und Architekt  
**Herausgeber:** Verlags-AG der akademischen technischen Vereine  
**Band:** 116 (1998)  
**Heft:** 21

## Werbung

### Nutzungsbedingungen

Die ETH-Bibliothek ist die Anbieterin der digitalisierten Zeitschriften. Sie besitzt keine Urheberrechte an den Zeitschriften und ist nicht verantwortlich für deren Inhalte. Die Rechte liegen in der Regel bei den Herausgebern beziehungsweise den externen Rechteinhabern. [Siehe Rechtliche Hinweise.](#)

### Conditions d'utilisation

L'ETH Library est le fournisseur des revues numérisées. Elle ne détient aucun droit d'auteur sur les revues et n'est pas responsable de leur contenu. En règle générale, les droits sont détenus par les éditeurs ou les détenteurs de droits externes. [Voir Informations légales.](#)

### Terms of use

The ETH Library is the provider of the digitised journals. It does not own any copyrights to the journals and is not responsible for their content. The rights usually lie with the publishers or the external rights holders. [See Legal notice.](#)

**Download PDF:** 01.04.2025

**ETH-Bibliothek Zürich, E-Periodica, <https://www.e-periodica.ch>**

# SCHERRER

## ASPIRATEUR SCHERRER: IM PRINZIP GENIAL.

Die Nr. 1 gegen dicke Luft. Tausendfach bewährt für die wartungsfreie, geräuschlose Dauerlüftung von Fabriken, Hallen, Scheunen ... und als zügiger Cheminée-Hut.

Jakob Scherrer Söhne AG  
Allmendstrasse 7  
8059 Zürich 2  
Telefon 01 202 79 80  
Telefax 01 202 79 90

Bau- und Apparatespenglerei

CUPOLUX-Lichtkuppeln  
und -Lichtbänder

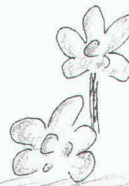
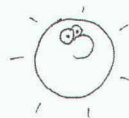
Rauch- und  
Wärmeabzugsanlagen

Statische Entlüfter

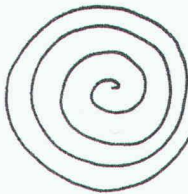
Bleipresswerk

### Tricon

Tricon AG  
Zürcherstr. 350  
8501 Frauenfeld 1  
Zentrale 052 72 36 311  
Direkt 052 72 36 330  
Telefax 052 72 36 318



## TRICODRAIN® Drainagematte für flächige Entwässerung



TRICODRAIN® Drainagematte – TRICOPROTECT® Abdeckungen – TRICOBENT Mineralische Dichtungsmatte – TRICOFIX® Schutzvlies – TRICON PPS-45® Gewebe für den Strassen- und Plätzebau – PROPEX® Gewebe für den Strassenbau – TRICOLENE® Trenn- und Filtervlies – TRICOPOR® Filter- und Spezialgewebe – TRICON SOIL SAVER® Erosionsschutz aus Jute – CURLEX® Erosionsschutzmatte – ARMOFLEX® Glasgewebe für Belagsarmierung – AMOPAVE® Asphaltanierungsvlies – TRICOGARD® Gewebe für den Gartenbau

18656

wenn Tiefbau  
Technik braucht...

GESAMTBAUGRUBEN

SPEZIALARBEITEN IM TIEFBAU

TERRATECH AG Berninastr. 56 8057 Zürich 01 312 20 44

# TERRATECH



Holzschutz 

**Neu**

**Ecosan**<sup>®</sup>  
... natürlich clever 

**Das erste, wirklich natürliche Holzschutzmittel**

-  auf der Basis pflanzlicher Rohstoffe
-  neuartige, natürliche Wirkungsart
-  gegen holzerstörende Insekten (z.B. Hausbock)
-  mit feuerhemmenden Eigenschaften
-  speziell für ökologische Bauten

 Informationen erhältlich bei:  
Maag Holzschutz, 8157 Dielsdorf  
Fax 01 - 855 87 13

® = reg. Trade Mark. Giftklasse: frei

Was kein Holzbauer je gewagt – nun kanner's!

## ASTORit

### KUNSTSTOFFE

ASTORit AG · Kobiboden · Postfach · 8840 Einsiedeln  
Telefon 055 / 418 75 00 · Fax 055 / 418 75 01

ASTORit GSA-Ankersysteme<sup>®</sup> und ASTORit GST-Verbindungssysteme<sup>®</sup> auf Epoxidharzbasis ermöglichen dem Ingenieurholzbau von heute Konstruktionen, von denen man vorher höchstens träumen konnte. Egal wie neuartig und kühn: Besprechen Sie Ihre Holzbauvisionen von nun an auch mit uns. Wir zeigen Ihnen gerne, a) dass, und b) wie sie erfolgreich zu realisieren sind.

Kunstharzformulierungen auf Basis von Araldit<sup>®</sup>  
Ein Unternehmen der ASTOR-Gruppe, Einsiedeln

## Stellenangebote

Das **Tiefbauamt Basel-Stadt** ist verantwortlich für Projektierung, Ausführung und Unterhalt des nationalen, kantonalen und städtischen Strassennetzes, der Brücken und der Flussufer. Das Amt mit seinen 350 Beschäftigten befindet sich in einer Umbruchphase. Es soll eine neue Führungsstruktur erhalten und reorganisiert werden. Im Auftrag des **Baudepartementes des Kantons Basel-Stadt** suchen wir den/die neue/n Kantonsingenieur/in als

# LEITER/IN TIEFBAUAMT

Sie sind für die zielorientierte und moderne Führung des Amtes und seiner Mitarbeiter/innen verantwortlich und direkt der Departementvorsteherin unterstellt. Ihre Hauptaufgabe wird zunächst darin bestehen, das Tiefbauamt zu reorganisieren, bestehende und neu zu rekrutierende qualifizierte Führungskräfte richtig einzusetzen, Schnittstellen und Abläufe zu bereinigen sowie Synergien zu nutzen. Sie garantieren das Funktionieren der neuen gesamtbetrieblichen Strukturen und führen die Mitarbeiter/innen richtunggebend und zielstrebig zum Erfolg. Sie agieren dienstleistungs- und kundenorientiert nach innen und aussen und fördern eine reichsübergreifende, konstruktive Zusammen-

arbeit. Sie denken vernetzt, finden sich auch im Spannungsfeld unterschiedlichster Interessen gut zurecht und sind fachlich kompetent und verhandlungssicher. Idealerweise basieren Sie auf einem Hochschulabschluss als Bauingenieur/in und Weiterbildung in Unternehmensführung resp. Betriebswirtschaft. Ihre beste Referenz ist eine **mehrfährige, nachweisbar erfolgreiche Leitungsfunktion in der Baubranche**. Ihre Führungsqualitäten, Ihre Kommunikations- und Kooperationsfähigkeit sowie Ihr Integrations- und Durchsetzungsvermögen zeichnen Sie als fähigen Manager aus. Als etwa 40 - 50 jährige/r Generalist/in erhalten Sie die Chance, Ihre Stärken initiativ und engagiert

in einer exponierten, verantwortungsvollen Funktion einzubringen und für unseren Kanton etwas zu tun.

Bitte senden Sie Ihre Bewerbung unter Angabe der Vermerknnummer **641.780** an Mercuri Urval Executive Service, Hochstrasse 48, 4002 Basel oder rufen Sie für weitere Informationen Tel. 061-367 67 67 an. Sie finden uns auch im **Internet** unter <http://www.mercuri.ch>. Selbstverständlich werden alle Anfragen und Bewerbungen absolut vertraulich behandelt.

**Mercuri Urval**

*Executive Service*

Mercuri Urval, Assessment-Spezialisten in Rekrutierung und Selektion, Potentialanalysen, Management Development und Coaching mit Sitz in Zürich, Basel, Nyon und Bern sowie weiteren 75 Büros in Europa, Australien und den USA.



10  
seconds



swatch+

Time is what you make of it.

## 10 seconds to read this ad and jump into a new career!

Swatch, is recognised worldwide as a fashionable, dynamic and quality brand, with its finger on the pulse of new trends. Its high level of innovation is reflected in the launch of two new watch collections each year and the development of new concepts, such as Swatch Access, Swatch Telecom and joint ventures like the Smart Car.

We want to offer our products a valuable environment to communicate our brand values and therefore we are working on the development and installation of over 100 new stores worldwide. To reinforce our Retail Team based in Switzerland we are now looking for an additional

## Retail Store Project Manager

responsible for the implementation of new stores and megastores in various markets. This includes:

- the responsibility for the briefing and development of store designs through external store design studios in order to maintain the corporate identity worldwide
- the project management of megastores and stores construction (cost and timing control, shopfitting) in coordination with franchisees, landlords, local architects and contractors
- the quality control during the different stages of the construction
- the budget responsibility for the different projects
- and the liaison with market managers and headquarter marketing and sales departments.

Successful candidates, male or female, are likely to be experienced project managers in their late 30s, with a background including at least 5 years experience in the emotional consumer focused retail business.

This function requires strong communication and influencing skills to be able to liaise at different levels of the business, the ability to motivate and organise teams as well as the ability to work under pressure of deadlines and budgets.

Candidates must be fluent in English and another European language (additional languages are clearly valuable), outspoken, and will be comfortable working in a multinational organisation with a strong emphasis on creative but still detailed teamwork. A high level of energy is essential and a considerable amount of travel is requested.

Please apply in confidence, giving details of your career and current earnings, to:  
Swatch Ltd, Mr. Ch. Luginbühl, Head of Human Resources, Jakob Stämpflistrasse 94,  
CH-2500 Biel/Switzerland.



## Kantonale Verwaltung

In nachstehender Dienststelle ist folgende Stelle wieder zu besetzen:

**Hochbauamt Graubünden  
Loestrasse 32, 7000 Chur,**

Telefon 081/257 36 32, Kontaktperson: Herr H. Rest

### Bauleiter/in

**Anforderungen:** Erfahrene/r Hochbauzeichner/in oder Bauleiter/in mit mehrjähriger Praxis im Hochbau, Verhandlungsgeschick, selbständiges Arbeiten und Sinn für kooperative Zusammenarbeit sind für unsere Dienststelle von Bedeutung; Kenntnisse der italienischen oder rätoromanischen Sprache erwünscht, jedoch nicht Bedingung.

**Aufgaben:** Der Aufgabenbereich umfasst die Betreuung und den Vollzug des Gebäudeunterhaltes sowie die Sanierung und den Umbau kantonalen Liegenschaften, die Überwachung von Qualität, Terminen und Kosten.

**Dienstantritt:** nach Vereinbarung

**Dienstort:** Chur

**Ihre Bewerbung richten Sie bitte mit den üblichen Unterlagen bis 5. Juni 1998 an die obestehende Dienststelle.**



Das **Institut für Geotechnik** der ETH Zürich sucht auf Anfang Juli 1998 oder nach Vereinbarung einen/eine

### Assistenten/Assistentin

(dipl. Bauing. ETH)

mit Interesse an der Anwendung numerischer Berechnungsmethoden in der Geotechnik.

**Aufgabenbereich.** Sie sind zuständig für die Anwendung numerischer Berechnungsmethoden. Sie helfen mit im Informatikbereich (Installation und Verwaltung der Hard- und Software, Unterstützung der Benutzer, Betreuung und Wartung des vorhandenen LAN), und Sie sind bereit, im Lehrbereich mitzuarbeiten. Wenn Sie interessiert sind, besteht zudem die Möglichkeit, ein eigenes Forschungsprojekt zu übernehmen.

**Anforderungen.** Sie sind dipl. Bauing. ETH, verfügen über gute Kenntnisse in den Betriebssystemen MacOS, Windows 95 und Windows NT 4.0. Wenn Sie zusätzlich Kenntnisse in der Netzwerkadministration (Windows NT) haben, wäre dies von Vorteil. Sie haben Interesse daran, sich in etwas Neues einzuarbeiten und sind nicht älter als 35 Jahre. Der Arbeitsort befindet sich an der ETH Höggerberg.

**Ihre Bewerbung.** Für telefonische Auskünfte steht Ihnen Frau Prof. Dr. S. Springman, Tel. 01/633 25 25, gerne zur Verfügung. Ihre schriftliche Bewerbung richten Sie bitte unter dem Kennwort «Ass. Geotechnik» an die ETH Zürich, Personalabteilung, Herrn H. Kreis, ETH Zentrum TUR, 8092 Zürich.





## HEINZELMANN AG Ingenieure und Planer

Altenburgerstr. 49, 5200 Brugg, Tel. 056 460 69 69

**Ein Unternehmen der GRUNER-Gruppe  
zertifiziert nach ISO 9001**

Wir sind ein mittleres, erfolgreiches, international tätiges Ingenieur- und Planungsunternehmen mit Tätigkeitsschwerpunkt im Tief- und Strassenbau sowie Hoch-, Industrie- und Brückenbau.

Wir suchen einen engagierten

### stv. Leiter Tiefbau

dem wir einerseits die selbständige Abwicklung kommunaler Ver- und Entsorgungsprojekte übertragen und ihn andererseits bei Eignung auf die Führungs- und Akquisitionsaufgaben eines Abteilungsleiters vorbereiten möchten. Hierzu suchen wir Kontakt zu 30 - 35 jährigen

## DIPLOM-BAUINGENIEUREN

mit ausgewiesener Fachkompetenz im allg. Tiefbau, Gewandtheit im Umgang mit modernen EDV-Mitteln, Freude an Führungsverantwortung und Akquisition. Besonderen Wert legen wir auf kundenorientiertes Verhalten und Teamwork.

Als Gegenleistung bieten wir eine ausbaufähige, gut dotierte Stelle. Herr V. Diacci erteilt gerne Erstauskünfte. Wir freuen uns auf Ihre schriftliche Bewerbung.

Für die Projektierung und Ausführungsplanung von anspruchsvollen öffentlichen und privaten Bauvorhaben suchen wir per sofort

### Architektin/Architekten

mit folgendem Anforderungsprofil:

- Abgeschlossene Berufsausbildung als Architekt ETH oder HTL
- Mind. 3 Jahre Berufserfahrung in der Bauausführung
- Gute Kenntnisse des gesamten Bauprozesses
- Belastbarkeit und Durchsetzungsvermögen
- Sichere Anwendung der deutschen Sprache
- Idealalter zirka 30 bis 35 Jahre

Arbeitsort: Zürich oder Sargans

Gerne erwarten wir Ihre Bewerbung mit einem kurzen Beschrieb Ihrer bisherigen Tätigkeiten an folgende Adresse:

Theres Aschwanden & Daniel Schürer, Dipl. Architekten ETH/SIA,  
Fröbelstrasse 10, 8032 Zürich, z.Hd. Herrn D. Schürer

## Informatik-Kompetenz einsetzen, erweitern, weitergeben - Im attraktiven Umfeld Fachhochschule

In den Fachrichtungen Bauingenieurwesen, Elektrotechnik, Informatik, Landschaftsarchitektur, Maschinenbau und Raumplanung bilden wir über 700 Studierende aus.

Für die Abteilung **Bauingenieurwesen** suchen wir auf den 1. Juli 1998 oder nach Vereinbarung

### eine(n) dipl. Bauingenieur(in) ETH/HTL als Systemingenieur(in)

Sie sind planende(r) Bauingenieur(in) und haben Erfahrung in der Benützung von diversen Computerprogrammen aus den Gebieten Baustatik, Massivbau, Stahl- und Holzbau, Geotechnik, Hydraulik, Verkehrswegebau, Umwelttechnik, Bauadministration, CAD usw.

Ausserdem verfügen Sie über Erfahrung im NT-System-Management, haben User-Support-Erfahrung und kennen die MS-Office-Produkte.

Sie sind verantwortlich für den reibungslosen Betrieb der EDV an der Abteilung Bauingenieurwesen. Sie unterstützen Dozierende und Studierende und helfen auch tatkräftig im Rechenzentrum unserer Hochschule bei allgemeinen Informatikprojekten mit.

### als Lehrbeauftragte(r) in Informatik für Bauingenieure

Ab Herbst 1998 besteht die Möglichkeit, im 3. Semester im Umfang von 4 Lektionen pro Woche im genannten Fach zu unterrichten.

Die beiden Tätigkeiten Systemingenieur(in) und Lehrbeauftragte(r) können kombiniert oder getrennt vergeben werden.

### Hochschule Rapperswil, Oberseestrasse 10, 8640 Rapperswil

An schönster Lage und in unmittelbarer Nachbarschaft von Zürichsee, Altstadt und Bahnhof.

Ihre Bewerbung richten Sie bitte bis spätestens 10. Juni 1998 an die Verwaltung der Hochschule Rapperswil.

Auskunft erteilen:

- Abteilungsvorstand Bauingenieurwesen,  
Prof. K. Schellenberg, Tel. 055 222 45 77,  
E-Mail: kurt.schellenberg@itr.ch
- Leiter der Informatikdienste,  
Prof. F. Fürst, Tel. 055 222 45 87,  
E-Mail: friedrich.fuerst@itr.ch





Glas Trösch AG ist ein europäisches Unternehmen zur Herstellung von Floatglas, beschichtetem Glas, Sicherheitsglas und Isolierglas. Für unser Glasbeschichtungs-Unternehmen in CH-Bützberg suchen wir eine/n

## Leiter/in Anwendungstechnik

für den europäischen Markt

Das vielseitige Arbeitsgebiet umfasst die Beratung von Architekten, Bauherren, Fassadenplanern, Generalunternehmern, Metallbauern und Isolierglasherstellern in allen glastechnischen Belangen sowie die Koordination der Bauprojekte in der Anfangsphase.

Für diese vielfältige Herausforderung verfügen Sie über:

- Abschluss eines Ingenieur- oder Architekturstudiums
- Berufserfahrung in einer ähnlichen Position
- Erfahrung mit Fassadensystemen und Glas
- Deutsch und sehr gute Englischkenntnisse
- Kontaktfreudigkeit, Verhandlungsgeschick, Initiative und Flexibilität
- Reisebereitschaft
- Alter zwischen 30 und 40 Jahren

Interessiert? Senden Sie bitte Ihre vollständige Bewerbung z.Hd. Herrn Bruno Gyga.

Glas Trösch AG  
Silverstar  
Industriestrasse 29  
CH-4922 Bützberg  
Telefon 062/958 52 10

# rytz industriebau

Suchen Sie eine echte Herausforderung im Ingenieurberuf? Dann können wir Ihnen eine interessante Aufgabenvielfalt bieten als

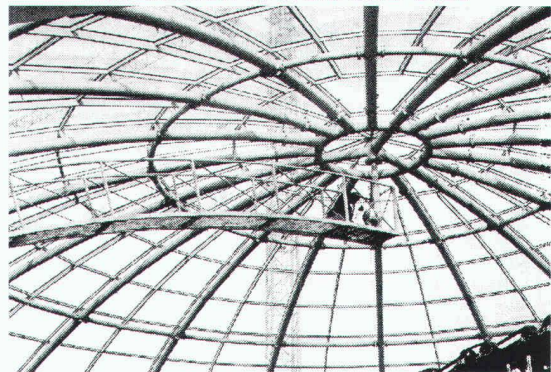
## Projekt-Ingenieur HTL

Wir erwarten fundiertes Ingenieur-Fachwissen und einige Jahre Erfahrung im Stahlbau. Neben statischer Verantwortung übernehmen Sie auch gerne konstruktive Entwicklungen mit Kosten- und Ausführungsoptimierung für innovative Projekte im In- und Ausland..

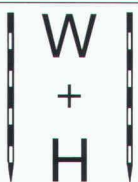
Sie arbeiten gerne im Team mit Metallbautechnikern und nutzen die vorhandenen Instrumente wie 3D Statikprogramm, X-Steel CAD, AutoCad. Ferner arbeiten Sie auch eng mit unserer GU Abteilung für schlüsselfertige Industriebauten zusammen.

Es erwartet Sie eine zukunftsorientierte Stelle in dynamischem Umfeld. Wir freuen uns auf Ihre Bewerbung, richten Sie diese bitte an Herrn Hp. Ryser.

### Faszination in Stahl und Glas



**RYTZ Industriebau AG** Hauptstr. 1, 4455 Zunzgen 061/975 81 81  
Internet:www.rytz.ch Email: rytz\_industries@bluewin.ch



Ingenieur- und Vermessungsbüro  
**WIDMER und HELLEMANN**  
4562 Biberist Blümlisalpstr.6 Postfach  
Tel. 032 671 26 30 Fax 032 671 26 31

Wir sind ein mittelgrosses Ingenieur- und Vermessungsbüro in Biberist, 4 km von Solothurn entfernt.

Zur Ergänzung unserer Tiefbauabteilung suchen wir einen/eine jüngeren/jüngere

## dipl. Bauingenieur/in HTL

Unsere Haupttätigkeiten sind:

- Projektierung und Bauleitung von allgemeinen Tiefbauarbeiten
- Ortsplanungen und GEP

Anforderungen:

- Gute Kenntnisse in der EDV und im CAD

Wenn Sie offen, kommunikativ und kreativ sind, wenn Sie selbständig und speditiv arbeiten können, erwartet Sie ein anregendes Arbeitsumfeld mit modernen Hilfsmitteln.

Eintritt per sofort oder nach Vereinbarung.

Wir freuen uns auf Ihre schriftliche Bewerbung.

Wir suchen für die sehr anspruchsvolle Sanierung von **Altbauten** sowie **historischen Bauten** im Raum Zürich-Aargau einen zirka 30- bis 40jährigen

## Bauleiter oder Architekten HTL

der die nötige Erfahrung und Einsatzbereitschaft mitbringt, um selbständig individuelle Umbauvorhaben, von Kostenvoranschlag über Devisierung und Bauleitung bis zur Abrechnung zu bearbeiten.

Eine mehrjährige Praxis als Bauleiter von Umbauten und Restaurierungen ist Voraussetzung und durch entsprechende Referenzen zu belegen.

Bewerber senden ihre Unterlagen mit Referenzen an: Chiffre SIA 34428 an IVA AG, Postfach, 8032 Zürich.





## Ernst Winkler + Partner AG

**Bauingenieure, Planer, Geometer**/Ingenieurunternehmen für Wasserbau, Umwelt, Verkehr, Tragkonstruktionen, Bauverwaltung, Planung, Vermessung

Wir sind ein vielseitiges Ingenieurunternehmen mit Zweigniederlassung in der Ost- und Zentralschweiz. An unserem Hauptsitz in Effretikon suchen wir zur Verstärkung unseres Teams des Geschäftsbereichs Planung und Infrastruktur für die **Fachbereiche Baurecht/Siedlungs- und Verkehrsplanung** per sofort oder nach Vereinbarung eine/n jüngere/n, initiative/n

### Siedlungsplaner/in HTL oder Bauingenieur/in HTL

Der Aufgabenbereich umfasst die Beurteilung und Begleitung von Baugesuchen im Auftrag unserer Mandatsgemeinden sowie die Durchführung von Orts-, Quartier-, Gestaltungs- und Verkehrsplanungen.

#### Sie verfügen über

- Ein abgeschlossenes Studium als Siedlungsplaner/in HTL, Bauingenieur/in HTL oder Raumplaner/in ETH/NDS
- Kenntnisse des Zürcherischen Planungs- und Baurechts (PBG)
- Hohe Flexibilität und Teamfähigkeit
- Selbständiges, systematisches und zielorientiertes Arbeiten
- Einige Jahre Berufserfahrung
- Gewandtheit im schriftlichen und mündlichen Ausdruck
- Sicheres Auftreten im Umgang mit Behörden und privaten Bauherren

#### Wir bieten Ihnen

- Eine entwicklungsfähige Dauerstelle mit modern ausgestatteten Arbeitsplätzen
- Eine vielseitige, interessante Tätigkeit mit fortschrittlichen Arbeitsbedingungen
- Kameradschaftliches Arbeitsklima mit teamfähigen und vielseitigen Mitarbeitern
- Selbständige Betreuung unserer Mandatsgemeinden
- Innovative Weiterbildungsmöglichkeiten

Sind Sie interessiert? Wir freuen uns auf Ihre handschriftliche Bewerbung mit den üblichen Unterlagen. Für mündliche Auskünfte steht Ihnen unser Geschäftsbereichsleiter Herr Hansjörg Fehr oder das Bereichssekretariat gerne zur Verfügung.

ERNST WINKLER + PARTNER AG  
Bauingenieure, Planer, Geometer  
Rikonerstrasse 4  
8307 Effretikon  
Telefon 052/354 21 11

Zweigniederlassungen in  
Altdorf, Chur, Glarus,  
Herisau, Luzern,  
Sarnen, Winterthur,  
Zürich, Zug



## Baudirektion Kanton Zürich

Das **Hochbauamt** sucht für die **Stabsabteilung** per sofort oder nach Vereinbarung eine/n

### Kunstsachverständige/n

Die Tätigkeit umfasst zwei Aufgabengebiete:

#### 1. Gestalterische Stabsaufgaben

- Entwickeln von Gestaltungsvorschlägen für die öffentlichen Bereiche der Zentralverwaltung (Möblierung, Orientierungstafeln und Beschriftungen, Bepflanzungen, weitere Ausstattungen, Mitwirkung bei baulichen Massnahmen. Kunstwerke: in Zusammenarbeit mit der Kustodin der Kunstsammlung).
- Konzeption und Realisierung von temporären Ausstellungen und Informationskampagnen, auch im Bereich Öffentlichkeitsarbeit und Architektur
- Gestaltung der Schaufenster und Vitrinen der Bauten der Zentralverwaltung
- Laufende Pflege des Erscheinungsbildes der Bauten der Zentralverwaltung in Zusammenarbeit mit dem Hausdienst
- Vorbereitung und Begleitung von Wettbewerben (Städtebau, Architektur usw.)

#### 2. Projektbegleitung Kunst am Bau

- Konzepte für Kunstgestaltungen, Beratung im Bereich Kunst am Bau, Mitwirkung bei der Auswahl von Kunstwerken und Projekten
- Organisation von Kunst am Bau-Wettbewerben, Mitwirkung bei der Zusammenstellung der Jury, bei der Auswahl von Projekten, Organisation der Ausstellungen der Projekteingaben
- Führen einer Kunst- und Künstlerdokumentation (inkl. Inventar)
- Öffentlichkeitsarbeit im Bereich Kunst am Bau (Kataloge, Führungen usw.)

#### Anforderungen

- Ausbildung als Kunstwissenschaftler/in oder (-Innen), Architekt/in oder gleichwertige Ausbildung, gestalterische Ausbildung
- Mehrjährige Erfahrung in einem gestalterischen Beruf oder Projekterfahrungen im Bereich Kunst (Ausstellungen, Kataloge).
- Gute Kenntnisse der aktuellen Kunstszene, besonders der schweizerischen.
- Kontaktfreudig, engagiert, durchsetzungsfähig, sicheres Auftreten, gute organisatorische Fähigkeiten, Fähigkeiten im schriftlichen und mündlichen Ausdruck, sehr gute kommunikative Fähigkeiten.

Die Stelle kann auch pro Bereich mit je einer Person zu 50%-Arbeitspensum besetzt werden.

Wir bieten Ihnen ein den Anforderungen entsprechendes Salär und gute zeitgemässe Sozialleistungen. Arbeitsort in unmittelbarer Nähe des Hauptbahnhofes Zürich.

Sofern Sie Näheres über diese Arbeit und über uns erfahren möchten, rufen Sie unseren Herrn Peter Birchmeier, Leiter der Stabsabteilung, Telefon 01/259 29 50, an. Ihre Bewerbung mit Foto und Handschriftprobe richten Sie an:

Baudirektion Kanton Zürich  
Dienstleistungszentrum  
zHv. Herrn P. Hämmig, Personalbereich 2  
Walcheter  
8090 Zürich

### Pius Schuler AG, Holzindustrie AG für Holzbauplanung Rothenthurm Rothenthurm

**Bauen mit System** ist das gemeinsame Thema der Pius Schuler AG, Herstellerin von Elementen für den Holztafelbau und der AG für Holzbauplanung, die sich mit der technischen Beratung, der Ausführungsplanung und Entwicklungen im Systembau befasst.

Zur Unterstützung des kleinen, dynamischen, für beide Firmen tätigen Planungsteams suchen wir einen kontaktfreudigen, zuverlässigen und kreativen

### Generalisten

mit guten Kenntnissen in der Statik, Konstruktion, Bauphysik, Baubiologie, Haustechnik und Informatik.

Wir bieten eine vielseitige, verantwortungsvolle Tätigkeit, die von der Akquisition über Konzepterarbeitung und Systemevaluation bis zur Werkstattplanung reicht und nebst Fachkompetenz auch soziale Qualitäten erfordert.

Interessierte IngenieurInnen oder ArchitektInnen (Idealalter 30 bis 45 Jahre) mit entsprechenden Leistungsweisen richten bitte Ihre schriftliche Bewerbung an:

Herrn Pius Schuler, AG für Holzbauplanung, Kronenstrasse 12, 6418 Rothenthurm



**Suchen Sie eine neue berufliche Herausforderung?**

Wir sind ein erfolgreiches, innovatives Ingenieurunternehmen mit Hauptsitz in St. Gallen und verfügen über ein breit gefächertes Leistungsangebot in den Bereichen allgemeiner Tiefbau, konstruktiver Ingenieurbau, Brückenbau und Umwelttechnik.

Wir suchen per 1. September 1998 oder nach Vereinbarung einen jüngeren, dynamischen

**Dipl. Bauingenieur ETH oder HTL**  
als

**Leiter der Abteilung Tiefbau**

Als **Projektleiter** sind Sie für anspruchsvolle Tiefbauprojekte wie Verkehrsanlagen, Siedlungsentwässerung, Wasserbau und Instandsetzung von Infrastrukturbauten verantwortlich und leiten die jeweiligen Projektteams.

Für diese anspruchsvolle Aufgabe benötigen Sie entsprechend fundierte Fachkenntnisse, Erfahrung in der Projektierung und Bauleitung sowie sehr gute Informatikkenntnisse. Ihre Führungserfahrung, Ihre Team- und Kommunikationsfähigkeit und Ihr Durchsetzungsvermögen machen Sie zum menschlich überzeugenden Chef und Motivator. Sie sind selbständig, initiativ und belastbar, verfügen über Überzeugungskraft, guten Umgang mit Kunden und ein ausgeprägtes unternehmerisches Flair.

Eine nicht alltägliche Gelegenheit, in ein gesundes, erfolgreiches Unternehmen mit einem renommierten Namen einzusteigen.

Wenn Sie sich angesprochen fühlen, bitten wir Sie um Ihre Bewerbung. Für weitere Auskünfte steht Ihnen Herr Max Stacher gerne zur Verfügung.

**WIESER STACHER AG, Beratende Ingenieure sia/usic**  
Rorschacherstr. 21, 9000 St. Gallen, Tel. 071 244 78 12

Architekturbüro sucht jungen

**Architekten / Architektin HTL**

mit praktischer Berufserfahrung in Konstruktion und Ausführungsplanung sowie CAD-Kenntnissen.

Bitte nur schriftliche Bewerbung an: Brigitte Wullschlegler & Christoph Dettling, dipl. Architekten ETH/SIA, Staffelstrasse 12, 8045 Zürich

Wir suchen für unser Ingenieurbüro in Aarau jungen, initiativen

**dipl. Bauingenieur HTL**

mit etwas praktischer Erfahrung in Projektierung und eventuell Bauleitung für Teilzeiteinsatz.

Bewerbungen bitte unter Chiffre SIA 47978 an IVA AG, Postfach, 8032 Zürich.

**WGG INGENIEURE**  
SIA/ASIC

WGG Ingenieure ist ein unabhängiges Unternehmen mit zirka 25 Mitarbeitern und Mitarbeiterinnen, das sich schwerpunktmässig mit der Planung und Ausführungsüberwachung von anspruchsvollen, innovativen Tragwerken in den Bereichen des Hochbaus, konstruktiven Tiefbaus und des Brückenbaus befasst.

Wir suchen in unser Team einen

**Projektleiter**

Könnten Sie sich begeistern, als engagierter 30- bis 35jähriger

**Dipl. Bauingenieur ETH/HTL**

Ihr fundiertes Ingenieurwissen und Ihre mehrjährige Erfahrung von der Projektidee bis zur Ausführung als Projektleiter in unser Team einzubringen und als Fachbereichsleiter unsere Kompetenz hochzuhalten.

Herr R. Gisi oder Herr T. Puskas stehen Ihnen für weitere Auskünfte gerne zur Verfügung. Lernen Sie uns und unsere interessanten Aufgaben bei einem persönlichen Gespräch näher kennen.

**WGG INGENIEURE SIA/ASIC**  
Güterstrasse 144 Postfach 4002 Basel Telefon 061 361 28 42

**ETH** ZÜRICH

Das **Institut für Baustatik und Konstruktion** der ETH Zürich-Hönggerberg sucht per 1. Oktober 1998 einen/eine

**Doktoranden / Doktorandin (80%)**

für die wissenschaftliche Mitarbeit am Forschungsprojekt «Earthquake Szenarios for Switzerland».

**Aufgabenbereich.** Sie bereiten das Projekt vor, nehmen die Bausubstanz in den Zielgebieten mit Hilfe des GIS auf, klassieren und typisieren die Bausubstanz bezüglich der Merkmale der Erdbebenverletzlichkeit, entwickeln Verletzlichkeits-Funktionen für typische Bauwerksarten und entwickeln deterministische und probabilistische Schadensszenarien.

**Anforderungen.** Es werden ein sehr guter Diplomabschluss als Dipl. Bau-Ing. ETH sowie zwei bis vier Jahre erfolgreiche Praxis im konstruktiven Ingenieurbau (Ingenieurbüro), vor allem im Hochbau, erwartet. Sehr gute Englisch- und EDV-Kenntnisse werden als selbstverständlich vorausgesetzt.

**Leistungsangebot.** Wir bieten einer interessierten, selbständigen Persönlichkeit mit Einsatzfreude, Teamfähigkeit, Freude an wissenschaftlicher Arbeit und Bereitschaft zur Einarbeitung in ein neues Fachgebiet eine anspruchsvolle und vielseitige Aufgabe an einem dynamischen Institut.

**Ihre Bewerbung.** Bitte senden Sie Ihre schriftlichen Bewerbungsunterlagen wenn möglich mit Arbeitsnachweisen und Referenzangaben unter dem Kennwort «EQ Szenarios» an die ETH Zürich, Personalabteilung, Herr H. Kreis, Turnerstrasse 1, 8092 Zürich.

Wir freuen uns auf Sie!



Zur Ergänzung unseres Teams suchen wir per sofort

## Hochbauzeichner/in

mit praktischer Erfahrung in Konstruktion und Ausführungsplanung von öffentlichen Bauten. Visuelle Gestaltung mit mehrjähriger Praxis auf CAD (Mini-CAD/Archi-CAD) ist Voraussetzung.

Auf Ihre schriftliche Bewerbungsunterlagen freuen wir uns:  
Hans Oeschger, Architekt SWB, 5212 Hausen bei Brugg

## Stellengesuche

Junger, motivierter **Hochbauzeichner** sucht Arbeit!

Eine Teilzeitstelle ist erwünscht, da die Ausbildung zum Betriebstechniker TS geplant ist. Neben HBZ-Ausbildung auch praktische Erfahrung im Bausektor.

Telefon 061/811 21 06, Fax 061/971 11 88

## Dipl. Architekt ETH (35)

- Mehrjährige Erfahrung in Entwurf und Projektierung
- Mehrjährige Praxis im Architekturmodellbau
- Weiterbildung in Baubiologie (Passive Solararchitektur usw.)

Brauchen Sie Verstärkung? Brief oder Telefon P 031/332 24 62!

## Dipl. Architektin

erfahren, vielseitig, kreativ (ARCHICAD), sucht neues Wirkungsfeld und Engagement. Nicht ortsgebunden, auch Ausland möglich.

Offerten unter Chiffre SIA 30463 an IVA AG, Postfach, 8032 Zürich.

## Diverses

Berufliche Weiterbildung

- Architektur und Baugeschichte
- Bautechnik und Baurealisation
- Bauökologie und Bauökonomie
- Informatik
- Projektleitung
- Baupolier
- Bauleiter Hochbau
- Vermessungstechnik

Baugewerbliche Berufsschule Zürich

Interessiert? – Rufen Sie uns an!

### Abteilung Planung und Rohbau

Lagerstrasse 55 8004 Zürich Nähe Hauptbahnhof  
Tel. 01/297 24 24 Fax 01/297 24 23

## Stadt Lenzburg

Erweiterung Berufsschule Lenzburg

### Ausschreibung eines Präqualifikationsverfahrens

#### Procédure de préqualification

für die Auswahl von ungefähr 15 Architekten resp. Planungsteams für die Teilnahme an einem Ideen- und Projektwettbewerb

#### Wettbewerbsaufgabe/Sujet du concours

Erarbeitung von Vorschlägen für:

- einen Masterplan über das ganze Areal der heutigen Berufsschule Lenzburg zum Zweck einer optimalen Einbindung der anstehenden Erweiterung der Kurswerkstätten und einer sinnvollen und wirtschaftlichen Anbahnung künftiger Entwicklungen (Ideenwettbewerb);
- ein Projekt für die anstehende Erweiterungsetappe, neue Nettogeschossfläche ca. 4400 m<sup>2</sup> (Projektwettbewerb).

Die beiden Planungsaufgaben sind in einem einstufigen Wettbewerbsverfahren zu bearbeiten.

Die Gesamtsumme für Auszeichnungen (Preise und Ankäufe) beträgt total 96 000.– exkl. MWSt. Es werden keine festen Entschädigungen ausgerichtet.

– Concours d'idées pour un plan-directeur sur l'ensemble de l'emplacement actuel de l'école des arts et métiers de la ville de Lenzbourg;

– concours de projets pour la première étape de l'extension de l'école (surface nette de plancher env. 4400 m<sup>2</sup>).

Les deux concours font l'objet d'une seule procédure simultanée.

#### Teilnahmebedingungen/Conditions de participation

Die Teilnahme an der Präqualifikation ist offen für Architekten und Planungsteams (Architekten und Fachingenieure) der ganzen Schweiz, die sich über die erforderliche Fachkompetenz in Planung und Ausführung ähnlicher Bauvorhaben ausweisen können. Etwa ein Fünftel der Plätze sind für Nachwuchsfachleute reserviert. Mit der Bewerbung sind Referenzprojekte anzugeben. Das Preisgericht behält sich das Recht vor, die Auswahl der Teilnehmer am Wettbewerb einem Ausschuss des Preisgerichtes zu übertragen.

Architectes et groupements de planification (architectes et ingénieurs-conseil) résidents en Suisse.

#### Anmeldung/Inscription

Die Anmeldungsunterlagen für die Präqualifikation sowie eine Kurzfassung des Programmes können schriftlich (nicht per Fax oder Telefon) unter Beilage eines frankierten Rückantwort-Couverts C5 oder C4 bei folgender Adresse bezogen werden:

Les formulaires d'inscription pour la préqualification ainsi qu'un résumé du programme du concours (en langue allemande uniquement) peuvent être demandés par écrit (demande par fax ou téléphone exclues) à l'adresse suivante, en joignant une enveloppe de réponse affranchie de format C5 ou C4:

Stadtbauamt Lenzburg

Kronenplatz 24

5600 Lenzburg

#### Auswahlkriterien/critères pour le choix des participants

Es kommen objektneutrale und objektorientierte Auswahlkriterien zur Anwendung: Referenzen, Erfahrung, personelle Leistungsfähigkeit

Critères pour le choix des participants au concours: projets de référence, capacité, ressource personnelles.

#### Vorgehen nach Abschluss des Wettbewerbes/

##### Procédure après le concours

Ideenwettbewerb: der Gewinner hat keinen Anspruch auf einen weiteren planerischen Auftrag

Projektwettbewerb: Die Veranstalterin beabsichtigt, den Verfasser (Planungsteam) der vom Preisgericht empfohlenen Wettbewerbsarbeit aus dem Projektwettbewerb mit der Weiterbearbeitung der anstehenden Erweiterung zu beauftragen. Falls der Verfasser des erstprämierten Projektes aus besonderen Gründen (Distanz oder fachliche Kompetenz) nicht in der Lage sein sollte, die Ausführung zu betreuen, behält sich der Veranstalter vor, gegebenenfalls den technischen Teil der Bauausführung (max. 46% der Gesamtleistung gemäss entsprechender SIA + Honorarordnung) andern Fachleuten zu übertragen.

Le gagnant du concours d'idées n'a droit à aucun mandat à la suite du concours. Il est prévu de mandater le gagnant du concours de projets avec la planification de la première étape.

#### Das Verfahren richtet sich nach dem Kantonalen Submissionsdekret.

#### Termine/Délais

Bezug der Anmeldungsunterlagen für die Präqualifikation bis

2. Juni 1998

Anmeldung zur Präqualifikation

5. Juni 1998

(Datum des Poststempels) bis

25. Juni 1998

Start des Wettbewerbes

Abgabe Projekte (Pläne/Modelle)

2./16. Oktober 1998

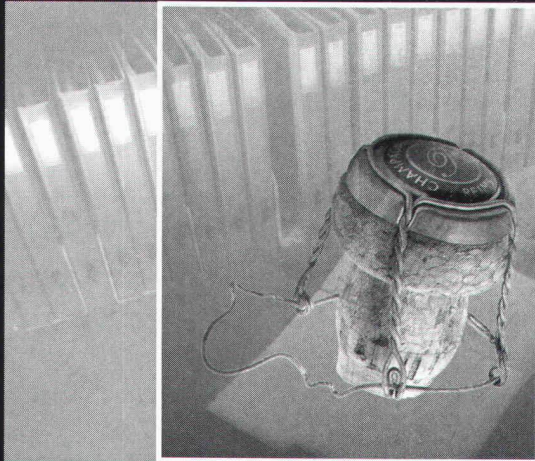
Stadtbauamt Lenzburg





**VISION  
INNOVATION  
FORTSCHRITT**

**Das ORIGINAL**



**Sie sind im Original  
vertreten?**

Denn: Informationen  
über

**DICHTUNGEN**

findet der Baufachmann,  
nebst vielem anderem,  
in der Schweizer  
Baudokumentation.

**WISSEN WO –  
IST ALLES!**



**SCHWEIZER  
BAU  
DOKUMENTATION**

Schweizer Baudokumentation  
4223 Blauen  
Telefon 061 761 41 41  
Telefax 061 761 22 33  
Auskunftsdienst:  
Telefon 157 50 63 (Fr. 2.13/Min.)  
<http://www.baudoc.ch>

# Wer macht was?

## Abdichtungen

RASCOR AG, Wehntalerstrasse 11,  
8165 Oberweningen  
System Engineering für wasserdichte  
Bauten. Ausführungsunternehmen überall in  
Ihrer Nähe!  
Zentrale Informationsstelle:  
Tel. 01/857 11 11, Fax, 01/857 11 00  
E-Mail: [info@rascor.ch](mailto:info@rascor.ch)  
Internet: <http://www.rascor.ch>

RENECO AG, Binzmühlestrasse 82  
8050 Zürich, Tel. 01/301 10 11  
Fax 01/301 10 31  
SIKA AG, SikaBau, Geerenweg 9,  
8048 Zürich,  
Tel. 01/436 40 40, Fax 01/432 91 87  
Niederlassungen in Aarau, Bern, Cade-  
nazzo, Chur, Echandens, Luzern, Meyrin,  
Muttenz, Steg, St. Gallen

## Akkreditiertes Baustoffprüfinstitut

LPM AG  
Tannenweg 10, 5712 Beinwil am See  
Telefon 062/771 55 55,  
Telefax 062/771 55 64

## Akkreditiertes Prüflabor

GEOTEST AG  
(s. Geologie – Geotechnik – Geophysik)

## Alllasten

BMG ENGINEERING AG,  
Ifangstrasse 11, 8952 Schlieren  
Tel. 01/732 92 92, Fax 01/730 66 22

## BHG

Dr. A. J. Zingg, 8645 Jona/Rapperswil  
Telefon 055/212 20 94

CSD COLOMBI SCHMUTZ DORTHE AG  
3007 Bern, Tel. 031/382 30 10  
5000 Aarau, Tel. 062/834 44 00  
6460 Altdorf, Tel. 041/871 07 31  
4410 Liestal, Tel. 061/921 24 28  
6010 Kriens, Tel. 041/310 16 07  
2900 Porrentruy, Tel. 032/466 58 58  
8158 Regensberg, Tel. 01/854 04 24

CSD INGÉNIEURS CONSEILS SA  
1052 Le Monts-Lausanne, 021/647 12 41  
1763 Granges-Paccot, Tel. 026/466 86 86  
1950 Sion, Tel. 027/322 60 76  
1201 Genève, Tel. 022/340 04 04

CSD TRE LAGHI SA  
6901 Lugano, Tel. 091/921 07 26

GEOTEST AG  
(s. Geologie – Geotechnik – Geophysik)

## Analytisches Labor

BACHEMA AG,  
Analytische Laboratorien  
Rütistrasse 22, 8952 Schlieren  
Telefon 01/738 39 00,  
Telefax 01/738 39 90  
Wasser- und Bodenuntersuchungen

BMG UMWELTLABORS  
(siehe Alllasten)  
Analytik, Oekotox, Verfahrenstechnik  
IMP Bauteil AG (s. Umweltanalytik)

## Ankerstahl

Gewinderolltechnik auf Stahl S500/S900  
Edelstahl glatt – gerippt, Ankerstechnik  
AVT Anker + Vorspanntechnik AG  
1712 Tafers, Telefon 026/494 20 44,  
Fax 026/494 20 16

## Ankerstangen

StahlTon AG  
Riesbachstrasse 57, 8034 Zürich  
Telefon 01/384 89 90,  
Telefax 01/422 11 16

## Anpassrampen

hafa Verladetechnik GmbH  
Südringstrasse 2, 4702 Oensingen  
Tel. 062/388 03 30, Fax 062/388 03 35

## Architektur-Bücher

An- und Verkauf von Büchern und  
Zeitschriften.

antiquariat peter petrej,  
Sonneggstrasse 29, 8006 Zürich  
Telefon/Fax 01/251 36 08  
E-Mail: [antiquarpetrej@mus.ch](mailto:antiquarpetrej@mus.ch)

## Architekturmodelle

INAUEN MODELLBAU, Winterthur  
Telefon/Fax 052/213 18 08  
SCHALK MODELLBAU AG  
8050 Zürich, Tel. 01/302 64 11  
5512 Wohlenschwil, Tel. 056/491 37 37

SCHNÜRIGER Modellbau,  
8953 Dietikon, Überlandstrasse 16  
Telefon 01/740 27 57

SÜESS MODELLBAU, Atelier in Zürich  
Tel. 01/302 21 23, Fax 01/302 21 24  
oder Tel. 01/830 06 40

WASSMANN AG, MODELL- + PROTOTYPEN  
5102 Rapperswil, Tel. 062/897 37 77  
5200 Brugg, Tel. 056/442 64 22  
6430 Schwyz, Tel. 041 810 00 45

## Architektur-Visualisierung

ARCHITRON-Zürich  
Architektur und Künstliche Welten  
Tel. 01/341 56 63,  
Internet: [www.architron.ch](http://www.architron.ch)  
BUSINESS IMAGES AG  
[www.businessimages.ch](http://www.businessimages.ch)  
Holderbachweg 59, 8046 Zürich  
Tel. 01/371 54 71, Fax: 01/371 72 29  
ETTILIN & GRANDO GmbH, 8127 Forch  
Tel. 01/982 22 00, Fax 01/982 22 23  
MATHYS – AGV, Technopark Zürich  
• Visualisierung • Simulation • Animation  
Tel. 01/445 17 55, Fax 01/445 17 56  
Internet: [www.visualisierung.ch](http://www.visualisierung.ch)

Mazzetta & Menegon Partner AG, Chur  
Tel. 081/250 50 60,  
Fax 081/250 50 61, E-Mail: [m\\_m@spin.ch](mailto:m_m@spin.ch)  
• 3D Animationen mit Allplan  
• Digitale Videobearbeitung (Film)

## Armierungen

Mit FIRISTA-Elementen armenieren Sie  
wirtschaftlicher.  
FIRIPA-Anschlusskörbe  
(Spezial-Prospekt verlangen)

FISCHER REINACH AG, 5734 Reinach  
Tel. 062/771 15 55, Fax 062/771 18 28

## Asbestentfernung Altlastensanierung

RAG REICHENBERGER AG,  
6038 Gisikon, Reuss-Strasse 9,  
Telefon 041/455 0 111

## Komplette Bauaufnahmen

Mazzetta & Menegon Partner AG, Chur  
• CAD – Dienstleistungen (s. Architektur-  
Visualisierung)

## Bauaufnahmen- Bauvermessung

– Photogrammetrie  
– Fassaden- und Innenaufnahmen  
– Digitale Geländemodelle, CAD-Plan-  
bearbeitung (FM)

Büro für Bauaufnahmen,  
Tschärner und Partner,  
8045 Zürich, Telefon 01/454 40 10,  
[www.bauaufnahmen.ch](http://www.bauaufnahmen.ch)

## Baugrunduntersuchungen

CSD AG (siehe Alllasten)  
GEOTEST AG  
(s. Geologie – Geotechnik – Geophysik)  
KIEFER + STUDER AG  
Geotechniker SIA/USIC, 4153 Reinach BL,  
Tel. 061/711 94 76, Fax 061/711 96 34

## Bauleitungen – Devisierungen im Hochbau

Erwin Borer, Architekt/Bauleiter,  
Sandbühlstrasse 32, 8606 Greifensee  
Tel. 01/940 24 27, Natel 077/65 32 76

## Bauliche Erneuerung Materialtechnologie Bauwerkssicherheit

KWH Bautechnologen AG  
Ingenieure für Bauwerksinstandsetzung  
Technopark Zürich, Tel. 01 445 19 19  
WOLFSEHER UND PARTNER AG  
Beratende Bauingenieure und Materialtech-  
nologen Technologie-Zentrum  
Webereistr. 68, 8134 Adliswil  
Tel. 01/709 15 15, Fax 01/709 15 50  
Büros Zürich, Bern, Basel, Baar



# Wer macht was?

## Bauphysik+Akustik

EGGENBERGER BAUPHYSIK AG  
3401 Burgdorf  
Tel. 034/422 87 66, Fax 034/422 24 15  
Büro Zürich:  
Industriestrasse 5, 5432 Neuenhof  
Telefon/Fax: 056/406 61 68

## Bauphysik/Akustik/ NL50 Messungen

MBJ Bauphysik+Akustik AG  
3422 Kirchberg  
Tel. 034/445 99 11, Fax 034/445 99 41

## Bauuntersuchung/ Konservierung/ Restaurierung

Baufortnahme, Analyse, Beratung und Ausführung in den Bereichen historischer Malerei, Stuckatur, Verputz, Mauerwerk, Holz und Stein.  
IGA Archäologie Konservierung  
Giesshübelstrasse 62i, 8045 Zürich  
Tel. 01/454 40 20, Fax 01/454 40 15

## Bauthermographie/n<sup>IR</sup>- und Luftdichtigkeitsmessungen

Bestandesaufnahmen, Kontrollen, Ortung von Luftleckstellen, GLOMET AG, Horgen  
Tel. 01/725 75 76, Fax 01/725 75 14

## Baustoffprüflabor

VERSUCHSSTOLLEN HAGERBACH AG,  
7320 Sargans  
Tel. 081/725 31 71, Fax 081/725 31 70  
IMP Bautest AG (s. Betonlabor)

## Bauwerkserhaltung

E. WINKLER + PARTNER AG  
Rikonerstrasse 4, 8307 Effretikon  
Tel. 052/354 21 11, Fax 052/343 19 95  
• Zustandsaufnahme • Zustandsbeurteilung  
• Potentialmessungen • Statik • Expertisen  
• Proj./Baul. von Instandsetzungen  
Zweigniederlassungen:  
Aldorf, Chur, Glarus, Herisau, Luzern,  
Sarnen, Schänis, Winterthur, Zürich, Zug

## Bestandesaufnahmen

Architektur-Photogrammetrie  
SCHENKEL VERMESSUNGEN AG,  
Lindenbachstrasse 9, 8006 Zürich,  
Tel. 01/361 07 00, Fax 01/361 56 48  
Mazzetta & Menegon Partner AG, Chur  
• Fassaden und Innenaufnahmen mit Laser  
(s. Architektur-Visualisierung)

## Betonfarben

PROTAG PROTECTING AG  
Chem. Technische Produkte  
Güstrasse 15a, 8700 Küsnacht ZH  
Tel. 01/910 56 70, Fax 01/910 37 06

## Betonlabor

GEOTEST AG  
(s. Geologie – Geotechnik – Geophysik)  
IMP Bautest AG, Inst. für Mat.-Prüfung  
Mittelgüterstrasse 205, 4617 Gunzgen SO  
Tel. 062/216 50 46, Fax 062/216 19 31  
Freiburgstrasse 25, 3280 Murten  
Tel. 026/670 07 07, Fax 026/670 07 08

## Betonbohren/Betonfräsen

SPALTENSTEIN HOCH + TIEFBAU AG  
Schaffhauserstrasse 372, 8050 Zürich  
Tel. 01/316 11 11

## Beton- und Naturstein- Untersuchungen

LPM AG  
(s. Akkreditiertes Baustoffprüfinstitut)

## Betonsanierungen

AG Heiner. HATT-HALLER,  
Bühlstrasse 43, 8055 Zürich,  
Tel. 01/456 21 11, Fax 01/456 22 97  
RENECO AG,  
Binzmühlestrasse 82, 8050 Zürich,  
Tel. 01/301 10 11, Fax 01/301 10 31  
SIKA AG, SikaBau, Geerenweg 9,  
8048 Zürich,  
Tel. 01/436 40 40, Fax 01/432 91 87  
Niederlassungen in Aarau, Bern, Cadenazzo,  
Chur, Echantens, Luzern, Meyrin,  
Muttenz, Steg, St. Gallen

SPALTENSTEIN HOCH + TIEFBAU AG  
Schaffhauserstrasse 372,  
8050 Zürich, Telefon 01/316 11 11

## Boden- und Felsanker

AVT Anker + Vorspanntechnik AG  
1712 Tafers, Tel. 026/494 20 44  
Fax 026/494 20 16

StahlTon AG  
Riesbachstrasse 57, 8034 Zürich  
Tel. 01/384 89 90, Fax 01/422 11 16

## Brandabschottungen

RAG REICHENBERGER AG,  
6038 Gisikon, Reuss-Strasse 9,  
Telefon 041/455 0 111

## Brandschutzdämmungen

SCHNEIDER DÄMMTECHNIK AG  
8401 Winterthur, Im Hölzli 26  
Tel. 052/235 21 21, Fax 052/232 68 14

## Bau-Informatik

INTERGRAPH:  
Gesamtlösungen für die Baubranche:  
• Anlagenbau  
• Anlagenplanung und -betrieb  
• Ingenieurwesen, Hoch- und Tiefbau  
• Geographische Informationssysteme (GIS)

INTERGRAPH (Schweiz) AG  
Thurgauerstrasse 40, 8050 Zürich  
Tel. 01/308 48 48, Fax 01/308 49 19

## Bau-Informatik für Ingenieure + Architekten

Grösstes professionelles Softwareangebot •  
Statik • Grundbau • Devisierung • CAD,  
CADdy für Hoch- und Tiefbau,  
europaweit über 45 000 Installationen.  
INGWARE GmbH, Bau-Informatik,  
Seestrasse 78, 8703 Erlenbach,  
Tel. 01/910 34 34, Fax 01/910 34 35

## MesserliCAD EliteNT neu auf PC MesserliBAUD MesserliEKP Messerli FIBU/LOHN

Branchenspezifische Software für Architekten,  
Bauingenieure, Elektroplaner  
und Elektroinstallateure (VSEI): Integrales  
CAD, Bauadministration, Devisierung und  
Elementkostenplanung unter MS-Windows.  
Ihr EDV-Partner im Bauwesen mit über  
5000 Installationen IN DER SCHWEIZ.

ROLAND MESSERLI AG INFORMATIK,  
CH-8957 Spreitenbach,  
Tel. 056/402 12 55, Fax 056/402 14 55  
E-Mail: messerlirol@swissonline.ch  
Internet: www.messerlirol.ch  
Regionale Filialen:  
Luzern Tel. 041 349 10 60  
Basel Tel. 061 921 35 90  
Bern Tel. 031 372 19 14

## CAD ArchiCAD/Bauadmini- stration MAC+BAU auf Apple Macintosh/Windows

ArchiCAD/MAC+BAU für integrale Bau-  
planung, Umfassendes Kursangebot für  
ArchiCAD und MAC+BAU. Gerne beraten  
wir Sie unverbindlich.  
IDC AG, L. Desserich,  
Langensandstrasse 74, 6005 Luzern,  
Tel. 041/368 20 70, Fax 041/368 20 79

## CAD ALLPLAN und ALLPLOT

Branchenspezifische Gesamtlösungen für  
Architekten und Bauingenieure  
Nemetschek FIDES & Partner AG  
Hertistrasse 2c, 8304 Wallisellen  
Tel. 01/839 76 76, Fax 01/839 76 99  
2501 Biel/Bienne  
Tel. 032/328 15 80, Fax 032/322 93 16

CDS Bausoftware AG,  
Bernecker Strasse 231, 9435 Heerbrugg  
Tel. 071/727 94 94, Fax 071/727 94 95

## ArchiCAD Macintosh/Windows 95/NT

Generalvertrieb CH für ArchiCAD:  
ArchiMedia BOGATZKI AG  
Bahnstrasse 102, 8105 Regensdorf ZH  
Tel. 01/870 05 01, Fax 01/870 06 43  
E-Mail: archimed@diel.eunet.ch

## topCAD / metricCAD Macintosh / Windows

Generalvertrieb für die Schweiz  
Ingenieur- und Planungsbüro Bogatzki AG  
Bahnstrasse 102, 8105 Regensdorf ZH  
Tel. 01/870 05 35, Fax 01/870 06 43  
E-Mail: ipbag@diel.eunet.ch

## CAD AutoCAD/\*MGB\* -Baucad

Gesamtlösungen für Bauingenieure und  
Architekten. Unverbindliche Vorführungen.  
MGB Data AG, Rüti,  
Telefon 055/260 10 11  
MGB Data AG, Chur,  
Telefon 081/250 34 31

## CAD und Bauadministration für das Bauwesen

Vom einfachen Devisierungsmodul bis zur  
Elementmethode mit Verbindung zum CAD  
HEINIGER & PARTNER AG,  
8620 Weizikon, Hofstrasse 96A,  
Telefon 01/932 11 31

## CAD Speedikon und Stra- kon Facility Management

Das umfassende CAD-System für die Bau-  
branche. Gesamtlösungen im Bereich  
Architektur, Ingenieurwesen und Facility  
Management. Flash, Fenos und Econ-IPP  
für statische (und dynamische) Berechnun-  
gen. Alle Software-Module sind auf PC unter  
Windows NT oder UNIX verfügbar.

WALDER+TRÜEB ENGINEERING AG  
Tannackerstrasse 2, 3073 Gümliigen  
Tel. 031/951 21 24, Fax 031/951 81 06  
http://www.rzw.ch

## CAD für Ingenieure mit STRATIS UND RIBTEC

WIESER BAUIFORMATIK AG  
Rorschacherstr. 21, 9000 St. Gallen  
Telefon 071/245 84 54,  
Telefax 071/245 01 03  
Branchenspezifische Lösungen für Hoch-  
und Tiefbau

## CAD STAR

Professionelle 3D/2D-CAD-Software für:  
ARCHITEKTUR • KARTOGRAPHIE GIS •  
FACILITY MANAGEMENT  
AIA, Atelier für Informatik + Architektur,  
Technopark, 8005 Zürich,  
Tel. 01/445 2000, Fax 445 2009  
internet: http://www.aia.ch

## V+Z CAD vom Architekten

VIFIAN + ZUBERBÜHLER AG  
Architekturbüro, 8904 Aesch,  
Telefon 01/737 38 11,  
Marktleader mit AutoCAD • Einfach erlern-  
bar • Stark im Entwurf • Effizient für  
Projekt/Werkpläne und Ausmass • Unver-  
bindliche Vorführung

## cadwork

CAD für Bauingenieure und Architekten  
cadwork informatik AG, 4051 Basel,  
Telefon 061/278 90 10,  
Telefax 061/278 90 20

## CAD-Zeichnungsservice Outsourcing Arch.pläne

Grafisch und technisch perfekte Arch.pläne  
Für Architekten und Liegenschafts-  
verwaltung

PETER SEILER CAD-ZEICHNUNGSSERVICE  
Zweierstrasse 23, 5443 Niederrohrdorf,  
Tel. +Fax 056/496 41 07

## Cheminée-Einsätze/Öfen/ Cheminée-Öfen

RÜEGG CHEMINÉE AG  
Schwänntenmos 4, 8126 Zumikon,  
Tel. 01/919 82 82, Fax 01/919 82 90

## EDV für Bauingenieure

CAESAR-CAD für den Betonbau.  
RONY DAHINDEN  
Ingenieur + Software AG, 8370 Sirmach,  
Tel. 071/969 49 49  
Internet: www.dahinden.ch

## Erschütterungen/Lärm/ Dynamik/Messungen

CSD AG (siehe Alllasten)  
GEOTEST AG (s. Geologie – Geotechnik –  
Geophysik)

## Erschütterungen/Messungen

EXPLOSIV CONSULT AG  
8492 Wila, Tel. 052/385 17 78,  
Fax 052/385 20 55

K+S KIEFFER + STUDER AG  
Geotechniker SIA/USIC, 4153 Reinach BL,  
Tel. 061/711 94 76, Fax 061/711 96 34

## Facility Management

DS Access Informatik AG  
Gesamtlösungen und Beratungen  
für Facility Management (Gebäude-/  
Objektverwaltung), Im Wannboden 2,  
CH-4133 Pratteln  
Tel. 061/826 90 00, Fax 061/826 90 01  
Email: ftschumacher@dsaccess.ch,  
Web: www.dsaccess.ch

## Facility Management ALLFA

Beratung und Realisierung von Lösungen für  
den Gebäudeverwalter und Facility  
Manager

Nemetschek FIDES & Partner AG  
Hertistrasse 2c, 8304 Wallisellen  
Tel. 01/839 76 76, Fax 01/839 76 99

## Fassadenplanung

Metallbau Partner AG  
6006 Luzern, Würzenbachstrasse 17  
Tel. 041/372 01 11, Fax 041/372 01 12  
Metallbauplanung, EDV-Gesamtlösungen

## Frischbetonkontrollen

LPM AG  
(s. Akkreditiertes Baustoffprüfinstitut)

## Geologie – Geotechnik – Geophysik

CSD AG (siehe Alllasten)  
GEOTEST AG, 3052 Zollikofen BE,  
Tel. 031/911 01 82,  
4587 Aetingen SO, 6374 Buochs NW,  
1033 Cheseaux s.L. VD, 1700 Fribourg,  
6048 Horw LU, 1920 Martigny VS,  
9008 St. Gallen, 8008 Zürich

## Geotextilien

gbu Oeko-Handels AG  
Geotextil, Bau- und Umwelt-Technik  
Schuppstrasse 13, 9016 St. Gallen  
Tel. 071/288 05 19, Fax 071/288 05 21  
www.gbu.ch/E-mail: info@oeko-handels.ch

## Hebe- und Verschiebe- technik

HEBAG AG, 8405 Winterthur  
Tel. 052/233 57 44, Fax 052/233 57 45

ITEN Bauunternehmung, Gebäude-  
verschiebungen + Hebe-technik, Postfach,  
6315 Oberägeri  
Tel. 041/754 54 54, Fax 041/754 54 50

VSL (Schweiz) AG, 3421 Lyssach,  
Tel. 034/447 99 11, Fax 034/445 43 22

## Heizwände/Konvektoren

BORER TECHNIK AG  
Industriezone 81, 4227 Büsserach  
Tel. 061/785 61 11, Fax 061/785 61 12

## Industrieböden

FINIBATI-SCHWEIZ AG,  
Industrie Neuhof 9, 3422 Kirchberg,  
Tel. 034/445 25 33

## Industrietore

hafa Verladetechnik GmbH  
Südringstrasse 2, 4702 Oensingen  
Tel. 062/388 03 30, Fax 062/388 03 35

## Injektionen

AG Heiner. HATT-HALLER,  
Bühlstrasse 43, 8055 Zürich,  
Tel. 01/456 21 11, Fax 01/456 22 97

RASCOR AG, Wehntalerstrasse 11,  
8165 Oberweningen  
System Engineering für wasserdichte  
Bauten. Ausführungsunternehmen überall in  
Ihrer Nähe!



# Wer macht was?

Zentrale Informationsstelle:  
Tel. 01/857 11 11, Fax 01/857 11 00  
E-Mail: info@rascor.ch  
Internet: http://www.rascor.ch

RENESCO AG, Binzmühlestrasse 82  
8050 Zürich, Tel. 01/301 10 11  
Fax 01/301 10 31

SIKA AG, SikaBau, Geerenweg 9,  
8048 Zürich,  
Tel. 01/436 40 40, Fax 01/432 91 87  
Niederlassungen in Aarau, Bern, Cadenazzo, Chur, Echandens, Luzern, Meyrin, Muttenz, Steg, St.Gallen  
SPALTENSTEIN HOCH + TIEFBAU AG  
Schaffhauserstrasse 372, 8050 Zürich  
Tel. 01/316 11 11

## Injektionsanker und Pfähle

RUWA Drahtschweisswerk AG,  
3454 Sumiswald, Tel. 034/432 35 35

## Isolierungen

SCHNEIDER DÄMMTECHNIK AG  
8401 Winterthur, Im Hölzli 23  
Tel. 052/235 21 21, Fax 052/232 68 14

## Klebewehrungen

AVT AG, Mariahilfstrasse 51, 1712 Tafers  
Tel. 026/494 20 44, Fax 026/494 20 16

AG Heiner. HATT-HALLER,  
Bühlstrasse 43, 8055 Zürich,  
Tel. 01/456 21 11, Fax 01/456 22 97  
RASCOR AG, Wehntalerstrasse 11,  
8165 Oberweningen  
System Engineering für wasserdichte  
Bauten. Ausführungsunternehmen überall in  
Ihrer Nähe!  
Zentrale Informationsstelle:  
Tel. 01/857 11 11, Fax 01/857 11 00  
RENESCO AG, Binzmühlestrasse 82  
8050 Zürich, Tel. 01/301 10 11  
Fax 01/301 10 31

SIKA AG, SikaBau, Geerenweg 9,  
8048 Zürich,  
Tel. 01/436 40 40, Fax 01/432 91 87  
Niederlassungen in Aarau, Bern, Cadenazzo, Chur, Echandens, Luzern, Meyrin, Muttenz, Steg, St.Gallen  
SPALTENSTEIN HOCH + TIEFBAU AG  
Schaffhauserstrasse 372, 8050 Zürich  
Tel. 01/316 11 11

STAHLTON AG  
Riesbachstr. 57, 8034 Zürich,  
Tel. 01/384 89 70, Fax 01/422 11 16

## Kranbau und Fördertechnik

Marti-Dytan AG, Dytan-Kranbau,  
6048 Horw,  
Tel. 041/209 61 61, Fax 041/209 61 62

## Lärmbekämpfung und Akustik

INGENIEURBÜRO  
MEYER & SCHALTEGGER AG  
9000 St.Gallen, Singenbergrasse 18,  
Tel. 071/223 78 08, Fax 071/223 39 42

STAUFFER ENGINEERING,  
8913 Ottenbach,  
Tel. 01/761 61 61, Fax 01/761 91 06

## Lärmschutz

HBT-ISOL AG,  
Wohlerstrasse 41, 5620 Bremgarten  
Tel. 056/648 41 11, Fax 056/648 41 18

SCHNEIDER DÄMMTECHNIK AG  
8401 Winterthur, Tel. 052/235 21 21  
Lärmbekämpfung und Akustik, Beratung,  
Projektierung, Schallschutzanlagen,  
Messungen

SIEGFRIED KELLER AG, Lärmschutz,  
Industriestrasse 45, 8304 Wallisellen  
Tel. 01/839 65 50, Fax 01/839 65 80

## Lärm- und Schwingungsexperten

SULZER INNOTECH AG, Maschinen-  
dynamik und Akustik, 8401 Winterthur,  
Tel. 052/262 82 78, Fax 052/262 00 85

## Malerarbeiten

In der ganzen deutschen Schweiz:  
BÜHLMANN MALEREI AG  
8604 Volketswil, Tel. 01/945 19 11

## Materialprüfung

LPM AG  
(s. Akkreditiertes Baustoffprüfinstitut)

## Mauerentfeuchtungen

RASCOR AG, Wehntalerstrasse 11,  
8165 Oberweningen  
System Engineering für wasserdichte Bauten.  
Ausführungsunternehmen überall in Ihrer  
Nähe!

Zentrale Informationsstelle:  
Tel. 01/857 11 11, Fax 01/857 11 00

RENESCO AG, Binzmühlestrasse 82  
8050 Zürich, Tel. 01/301 10 11  
Fax 01/301 10 31

SIKA AG, SikaBau, Geerenweg 9,  
8048 Zürich,  
Tel. 01/436 40 40, Fax 01/432 91 87  
Niederlassungen in Aarau, Bern, Cadenazzo, Chur, Echandens, Luzern, Meyrin, Muttenz, Steg, St.Gallen

## Metal-Normtüren

BRANDER AG, 8162 Steinmaur  
Telefon 01/853 06 22,  
Telefax 01/853 06 75

## Mineralfarben

KEIMFARBEN AG, 9435 Heerbrugg  
Produktion, Vertrieb, Beratung,  
Telefon 071/722 40 25,  
Telefax 071/722 45 85

## Natursteine

J. & A. Kuster AG, 8807 Freienbach,  
Telefon 01/784 25 25,  
Telefax 01/785 04 52

## Ökobilanzen, Umweltaudit, UMS

CSD AG (siehe Altlasten)

## Pfahlprüfungen

DE CERENVILLE GEOTECHNIQUE SA  
1024 Ecublens, Telefon 021/691 24 91  
GEOTEST AG  
(s. Geologie - Geotechnik - Geophysik)

## Plottservice

VDE Villa Digital Engineering,  
Ringstrasse 203, 7000 Chur  
Plottservice • Digitalservice • Scannerservice  
Tel. 081/354 91 30, Fax 081/354 91 31,  
mail @vde.ch;www.vde.ch

## Potentialmessungen Qualitätssicherung

ANDREAS STEIGER & PARTNER AG,  
Beratende Bauingenieure SIA ASIC,  
Pilatusstrasse 30, 6003 Luzern,  
Telefon 041 227 51 01,  
Telefax 041 227 51 02

GEOTEST AG  
(s. Geologie - Geotechnik - Geophysik)  
KWH Bautechnologien AG,  
Ingenieure für Bauwerksinstandsetzung,  
Technopark Zürich, Tel. 01 445 19 19

## Pumpen/Armaturen

KSB Zürich AG, 8031 Zürich  
Telefon 01/272 99 33,  
Telefax 01/272 66 76

## Schädlingbekämpfung

RATEX, H. Fäh & Co. AG,  
8026 Zürich, Militärstrasse 90  
Telefon 01/241 33 33,  
Telefax 01/241 32 20

## Schadstoffentfernung

Abbau von mit Giftstoffen belasteten  
Anlagen und Entseuchung von Gebäuden.  
RAG REICHENBERGER AG, 6038 Gisikon  
Reuss-Strasse 9, Tel. 041/455 0 111

## Schallschutz- und Schwingungstechnik

ANGST + PFISTER, 8052 Zürich  
Thurgauerstr. 66, Tel. 01/306 61 11

HBT-ISOL AG,  
Wohlerstrasse 41, 5620 Bremgarten  
Tel. 056/648 41 11, Fax 056/648 41 18

PRONOUVO AG, 8050 Zürich  
körperschall- und schwingungsdämmende  
Materialien, Hochbaulager  
Tel. 01/311 55 62, Fax 01/311 69 22  
STAUFFER PRODUKTIONS AG,  
8913 Ottenbach,  
Tel. 01/761 61 00, Fax 01/761 91 06

## Schaumstoffstreifen und Schaumstoffplatten nach Mass

Schaumstoff Härti AG,  
Wülfliingerstrasse 377, 8408 Winterthur  
Telefon 052/223 19 77,  
Telefax 052/223 03 25

## Solare Stromversorgungen

Schlüsselfertige solare Stromversorgungen.  
Europas grösstes Salarhandbuch  
MUNTWYLER ENERGIE-TECHNIK AG  
Märtigasse 1, 3052 Zollikofen  
Tel. 031/911 50 63, Fax 031/911 51 27  
Neu: www.solarcenter.ch

## Spielplatzgeräte

HAGS Oeko-Handels-AG,  
Spielplatzeinrichtungen  
Schuppisstrasse 13, 9016 St. Gallen  
Tel. 071/288 05 40, Fax 071/288 05 21  
www.hags.ch/E-mail: info@oeko-handels.ch

## Sprengtechnik

EXPLOSIV CONSULT AG  
8492 Wila, Telefon 052/385 17 78,  
Telefax 052/385 20 55

## Spritzbeton

LAICH SA, 6670 Avegno  
Spritzbeton, Gunit, Sandstrahlen  
Tel. 091/796 17 22, Fax 091/796 25 54

RENESCO AG, Binzmühlestrasse 82  
8050 Zürich, Tel. 01/301 10 11  
Fax 01/301 10 31

SIKA AG, SikaBau, Geerenweg 9,  
8048 Zürich,  
Tel. 01/436 40 40, Fax 01/432 91 87  
Niederlassungen in Aarau, Bern, Cadenazzo, Chur, Echandens, Luzern, Meyrin, Muttenz, Steg, St.Gallen

SPALTENSTEIN HOCH + TIEFBAU AG  
Schaffhauserstrasse 372, 8050 Zürich  
Tel. 01/316 11 11

## Stahl- und Kunststoff-Fasern

RUWA Drahtschweisswerk AG,  
3454 Sumiswald, Tel. 034/432 35 35

## Strassenbaulabor

EMPA Dübendorf, Überlandstrasse 129,  
Abteilung 113, Strassenbau/Abdichtungen  
CH-8600 Dübendorf, Telefon 01 823 55 11,  
Telefax 01/821 62 44

IMP Bautech AG, Inst. für Mat.-Prüfung  
Mittelgäustr. 205, 4617 Gunzgen SO  
Tel. 062/216 50 46, Fax 062/216 19 31  
Freiburgstrasse 25, 3280 Murten  
Tel. 026/670 07 07, Fax 026/670 07 08

## Strömungsberechnungen/ CFD

Luftströmungen in Räumen, Gebäuden und  
Umgebung für Energie, Komfort, Sicherheit  
AIR FLOW CONSULTING ALOIS SCHAEELIN,  
Langmauerstrasse 109, 8006 Zürich,  
Telefon 01/350 35 95,  
Telefax 01/350 35 96

## Taucherarbeiten/Wasserbauarbeiten

WILLY STÄUBLI ING. AG,  
8045 Zürich, Grubenstrasse 2,  
Telefon 01/462 12 33  
Sämtliche Spezialarbeiten im  
Über- und Unterwasserbereich

## Torabdichtungen

hafa Verladetechnik GmbH  
Südringstrasse 2, 4702 Oensingen  
Telefon 062/388 03 30,  
Telefax 062/388 03 35

## Trennwände und Kabinenanlagen

CHRISTEN + PARTNER AG,  
Projektierung, Design und Bau  
von mobilen Kabinen- und Trennsystemen in  
Glas, Metall und Holz.  
4461 Boeckten, Telefon 061/981 55 81,  
Telefax 061/981 55 83

## Trennwände • Werkkabinen

Verstellbare Blätter-Wände  
schallsoliert, feuerbeständig  
BLATTNER AG,  
Holz- und Metallbau, Industriestrasse 1,  
8117 Fallanden, Telefon 01/825 43 85

## Treppen

COLUMBUS-TREPPEN AG  
9245 Oberbüren,  
Telefon 071/955 96 00,  
Telefax 071/955 96 00  
Spindel-, Wangen-, Estrich-Spezialtreppen  
aus Holz und Stahl  
KENNGOTT AG SCHWEIZ  
Dorfstrasse 46, 8546 Kefikon  
Tel. 052/375 21 54, Fax 052/375 21 59  
Treppen aus Holz-Metall-Stein und Glas

## Trocknung

siehe Entfeuchtung (Wasserschaden-  
Sanierung, Isolations-Trocknung)

## Umweltanalytik

BACHEMA AG,  
Analytische Laboratorien,  
Rütistrasse 22, 8952 Schlieren,  
Tel. 01/738 39 00, Fax 01/738 39 90  
Wasser- und Bodenuntersuchungen

BMG UMWELTLABORS  
(siehe analytisches Labor)

IMP Analytik  
Mittelgäustrasse 205, 4617 Gunzgen SO  
Tel. 062/216 50 46, Fax 062/216 19 31  
Freiburgstrasse 25, 3280 Murten  
Tel. 026/670 07 07, Fax 026/670 07 08

## Umweltverträglichkeitsprüfung

CSD AG (siehe Altlasten)  
GEOTEST AG  
(s. Geologie - Geotechnik - Geophysik)

## Unterquerungsarbeiten/ Microtunneling/Schlagvortrieb mit Stahl-, Beton-, Eternit- und Kunststoffrohren bis ø 1200 mm/bis 150 m Länge

TRENCHAG AG, 8305 Dietlikon  
Telefon 01/833 22 05,  
Telefax 01/833 22 45

## Virtuelles Büro ALLaska

Mit offenen Datenstrukturen in der  
Baubranche mittels modernen Werkzeugen  
kommunizieren.

Nemetschek FIDES & Partner AG  
Hertistrasse 2c, 8304 Wallisellen  
Tel. 01/839 76 76, Fax 01/839 76 99

## Visualisierung

MATHYS - AGV, Technopark Zürich  
(siehe Architektur-Visualisierung)

## Vorspanntechnik

AVT Anker + Vorspanntechnik AG,  
1712 Tafers  
Tel. 026/494 20 44, Fax 026/494 20 16

FREYSSINET AG  
Produkte und Spezialverfahren für das  
Bauwesen  
8306 Brütisellen, Tel. 01/834 00 36,  
Fax 01/834 00 38

StahlTon AG  
Riesbachstrasse 57, 8034 Zürich  
Tel. 01/384 89 90, Fax 01/422 11 16

## Wärmedämmelemente

ANDERHALDEN AG,  
Wilan-Wärmedämm-Fertigbauelemente,  
6056 Kägiswil OW, Tel. 041/660 85 85

## Wärmepumpen

Stiebel Eltron AG, 4133 Pratteln  
Netzbodenstr. 23c,  
Tel. 061/816 93 33, Fax 061/816 93 44

## Zeichnungsbüro

Stahlbetonzeichnungen für ganze CH.  
C. Kindt, 5001 Aarau,  
Telefon 062/824 02 45