

**Zeitschrift:** Schweizer Ingenieur und Architekt  
**Herausgeber:** Verlags-AG der akademischen technischen Vereine  
**Band:** 116 (1998)  
**Heft:** 22

## Werbung

### Nutzungsbedingungen

Die ETH-Bibliothek ist die Anbieterin der digitalisierten Zeitschriften. Sie besitzt keine Urheberrechte an den Zeitschriften und ist nicht verantwortlich für deren Inhalte. Die Rechte liegen in der Regel bei den Herausgebern beziehungsweise den externen Rechteinhabern. [Siehe Rechtliche Hinweise.](#)

### Conditions d'utilisation

L'ETH Library est le fournisseur des revues numérisées. Elle ne détient aucun droit d'auteur sur les revues et n'est pas responsable de leur contenu. En règle générale, les droits sont détenus par les éditeurs ou les détenteurs de droits externes. [Voir Informations légales.](#)

### Terms of use

The ETH Library is the provider of the digitised journals. It does not own any copyrights to the journals and is not responsible for their content. The rights usually lie with the publishers or the external rights holders. [See Legal notice.](#)

**Download PDF:** 17.03.2025

**ETH-Bibliothek Zürich, E-Periodica, <https://www.e-periodica.ch>**

# gegen

# undichte

# Stellen.

**SikaBau** ®



**Sika AG, SikaBau**, Geerenweg 9, 8048 Zürich, Tel. 01 436 40 40, Fax 01 432 91 87

Niederlassungen: Aarau, Bern, Cadenazzo, Chur, Echandens, Luzern, Meyrin/Satigny, Muttenz, Steg, St. Gallen, Zürich

# Neuheiten von Nussbaum.



## Pressen mit ein und demselben Presswerkzeug...

...in den Dimensionen DN 10–100.

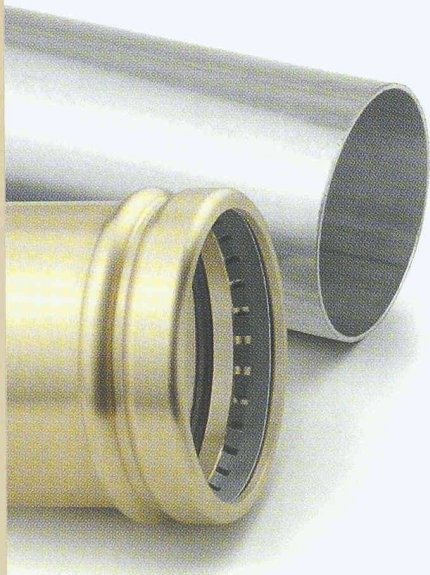
### Neu: **Optipress XL.**

Pressen auch  
in den grossen Dimensionen.

**Press-Dimensionen mit DN 65/80/100  
erweitert.**

Mit dem bewährten Nussbaum-Presswerkzeug  
verpressen Sie jetzt Optipress in den Dimensionen  
DN 12–100.

Lieferbar August/September 98.



### Neu: **Optiflex.** Mit Pressverbindern – auch in den Dimensionen 25 und 32.

**Schnell, preiswert und ideal für die  
Renovation.**

Somit sind nun für Optiflex die Dimensionen  
16, 20, 25 und 32 zum Schrauben und  
Pressen erhältlich. Das Verpressen  
aller Optiflex-Dimensionen erfolgt mit dem  
bewährten Nussbaum-Presswerkzeug.

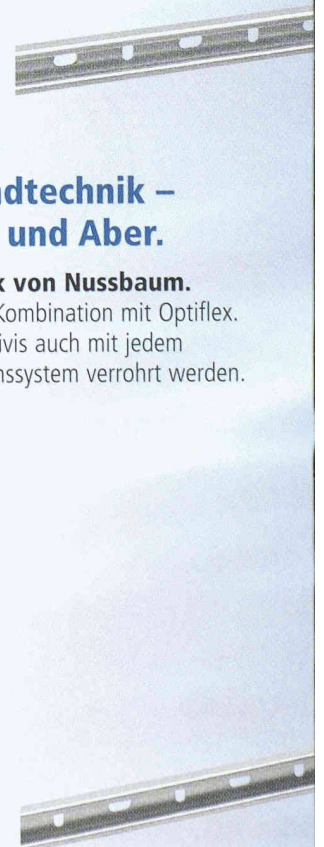
Lieferbar Mai/Juni 98.

### Neu: **Optivis.** Die Vorwandtechnik – ohne Wenn und Aber.

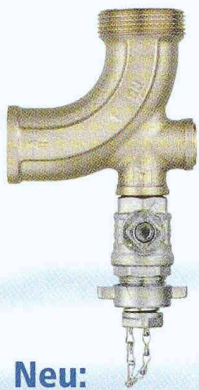
**Vorwandtechnik von Nussbaum.**

Optivis ist ideal in Kombination mit Optiflex.  
Natürlich kann Optivis auch mit jedem  
anderen Installationssystem verrohrt werden.

Lieferbar Mai 98.





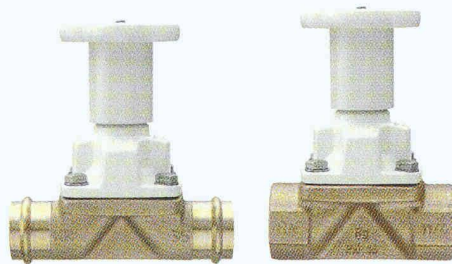


## Neu: Anschluss-Garnitur.

**Direkter Anschluss für Stand-Wassererwärmer von jeder Richtung.**

Einfach, rasch und kostengünstig für jedes Installationsystem mit jedem Rohrwerkstoff.

Lieferbar Mai 98.



## Neu: Membranventil- Technik DN 15-50.

**Wasser sicher und wartungsfrei  
absperren.**

Höchste Qualität mit beachtenswertem Preis-/Leistungsverhältnis.

Lieferbar Mai 98.



## Neu: Multi- Sicherheitsgruppe.

**Direkt zum Wassererwärmer von  
jeder Richtung in jede Richtung.**

Rückflussverhinderer und Sicherheitsventil frei kombinierbar.

Lieferbar ab sofort.



# **NUSSBAUM<sub>RN</sub>**

**Damit im Haus rund ums  
Wasser alles rund läuft.**

R. Nussbaum AG  
Metallgiesserei  
und Armaturenfabrik  
Martin-Disteli-Strasse 26  
Postfach  
CH-4601 Olten  
Telefon 062 286 81 11  
Fax 062 286 84 84  
e-mail: info@nussbaum.ch

**Internet:**  
<http://www.nussbaum.ch>

Verkaufsniederlassungen:  
Basel, Bern, Biel, Brig, Giubiasco,  
Kriens, Lausanne, St. Gallen, Zürich





1. Generation:  
der mechanische Schlüssel



2. Generation:  
die Lochkarte



3. Generation:  
die Magnetkarte



4. Generation:  
die Chipkarte



5. Generation:  
der DIALOCK Transponder-Key

## Identifikations- und Schliess-System der neuesten Generation: DIALOCK für Büros, Hotels, Kliniken.



Hauptmerkmal der Transponder-Technologie ist der berührungslose Datentransfer zwischen dem DIALOCK Key und einem DIALOCK Tür-, Wand- oder Cash-Terminal. 4,3 Milliarden Code-Kombinationen machen das DIALOCK-System fälschungssicher. Der Schlüssel zu mehr Informationen ist die Telefon-Nummer von Häfele Schweiz AG · Tel. (0 71) 68 68 220.

# HÄFELE

**Häfele Schweiz AG**  
Dammstrasse 29, CH-8280 Kreuzlingen  
Tel. (0 71) 68 68 220  
Fax (0 71) 68 68 282



## Die Geländer-Befestigungstechnik von Walser begeistert nicht nur Fachleute...

- Schutz vor Bauschäden
- korrosionsbeständig
- einfacher montiert
- schneller und besser repariert



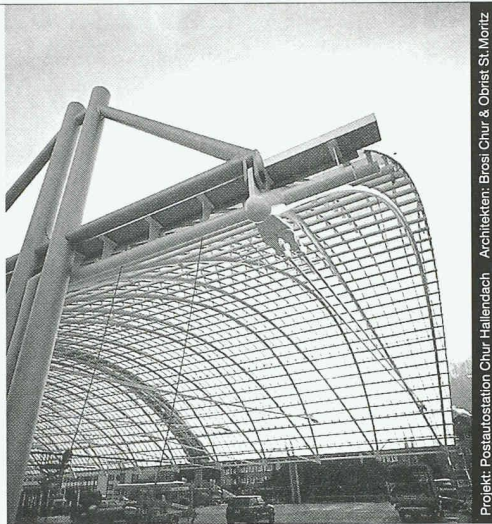
### WALSER+CO.AG

CH-9044 Wald  
Tel. 071 - 877 15 21  
Fax 071 - 877 15 07

Gewindehülse  
**Mat. A2 od. A4**  
aus nichtrostendem  
Cr Ni Mo-Stahl



# Stahl • Glas



Projekt: Postautostation Chur-Hallenrösch Architekten: Brossi Chur & Obrist-St. Moritz

Stahl-Glas-Konstruktionen in architektonisch perfekter Vollendung verwirklichen wir mit innovativen Ideen und höchsten Anforderungen an Materialien und Ausführung.



Tuchschnid AG CH-8501 Frauenfeld Telefon 052/728 81 11  
Tuchschnid Engineering AG CH-8501 Frauenfeld Telefon 052/728 81 11  
Tuchschnid Constructo AG CH-6045 Meggen Telefon 041/377 40 04

## DER BETON ZERBRÖCKELT DIE EISEN ROSTEN...

- ENGINEERING UND BERATUNG ▪ BAUTENSCHUTZ
- BETON-SANIERUNG ▪ INJEKTIONEN UND ABDICHTUNGEN
- ENTSORGUNGEN

BERN  
AARAU  
ALLSCHWIL  
BIEL  
THUN  
VISP  
WANGEN B. OLTEN  
ZÜRICH

Höchste Zeit, einen Spezialisten beizuziehen. Betonsanierungen stellen höchste Ansprüche, sowohl an die eingesetzten Produkte wie an die Arbeitsausführung. Wir verfügen über beides.

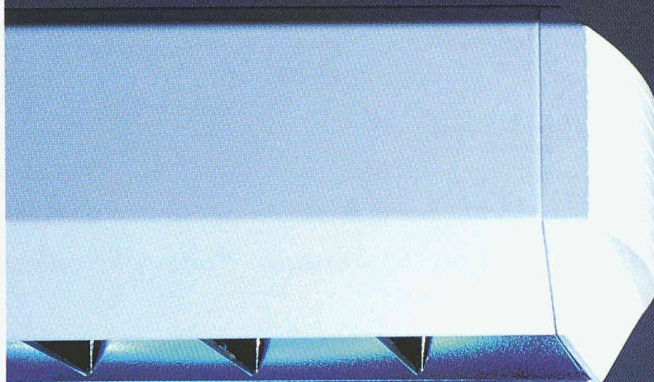
**Verlangen Sie Referenzen**

**BETOSAN**  
VERTRAUEN DURCH ERFAHRUNG

BETOSAN AG  
Zikadenweg 7  
3000 Bern 32  
Tel. 031 332 92 82  
Fax 031 332 60 91

### Das Produkt: 500... – Lichttechnik mit Profil

Das neue Raster-Anbauleuchtenkonzept der 500er Baureihe umfaßt Ausführungen für die bewährten T8-Lampen mit 26 mm Durchmesser als auch für die neuen T5-Lampen mit



nur 16 mm Durchmesser. Das harmonische Erscheinungsbild der 500er Baureihe wird unterstrichen durch eine formale Einheit zwischen Kopfstück mit Rillen-Profil und Leuchtenkörper. Verschiedenste Planungsvorgaben, wie die dezente Integration in die Raumarchitektur oder als akzentuierendes Gestaltungsmittel lassen sich durch dieses universelle System perfekt realisieren. Neue Rasteroptiken runden das Leuchtspektrum sinnvoll ab.

### Das Unternehmen: TRILUX-LENZE

International gehört TRILUX-LENZE zu den führenden technischen Leuchtenherstellern. Der Hauptsitz des Unternehmens befindet sich in Deutschland. Jahrzehntelange Erfahrung, technisches Know-how und ein internationales Produktions- und Vertriebsnetz garantieren einen anerkannt hohen Qualitätsstandard.

**TRILUX – Sehen. Erkennen. Erleben.**

### TRILUX AG

Bernstrasse 85 · 8953 Dietikon  
Tel. 01/7445757  
Fax 01/7445758

### TRILUX-LENZE GmbH + Co KG

Heidestraße · D-59759 Arnsberg  
Tel. +49 2932/301726  
Fax +49 2932/301507  
EMail tx-world@trilux.de  
Internet <http://www.trilux.de>





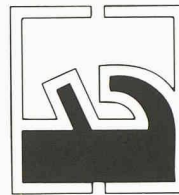
## LEISETRETER SANIERUNG BERN: Siedlung Quartierhof

*für Schlosserei und Stahlbau*

**HALLER  
MECHANIK**

**Haller Mechanik**  
Quartierhof 1, 3013 Bern  
Büro:  
Telefon/Fax: 333 34 06  
Werkstatt:  
Telefon: 333 18 25

**Vorrichtungen Lehrenbau Konstruktionen**



## Schreinerei und Fensterfabrik Muesmatt AG Bern

Alpenstrasse 40, 3052 Zollikofen BE  
Telefon 031 911 80 11  
Fax 031 911 25 11

Ihr Fachmann für:

### Fenster

- Holz (IV, DV, EV/IV)
- Holz-Metall
- Kunststoff



### Schreiner-/Innenausbauarbeiten

- Türen
- Schränke
- Täfer
- Reparaturen



## BERATUNG PLANUNG INSTALLATION

Waldweg 2  
3272 Walperswil  
Tel. 032/396 36 56  
Fax 032/396 36 55  
e-mail: bick\_el@bluewin.ch

*Ihr kompetenter Partner  
für alle Elektro- und Blitzschutzanlagen*

## MANN GIPSEREI + STUCK

**4552 DERENDINGEN**

Friedhofstrasse 1d

TEL. + FAX 032/682 36 51

## Kehrli Bedachungen AG



Seit 1884

STEILDACH • FLACHDACH • FASSADEN  
ISOLATIONEN REPARATUREN

Gerberngasse 30a, 3000 Bern 13  
Telefon 031/311 40 49 • 031/311 24 49  
Telefon und Fax 031/819 66 36

## HOLZWERKSTATT B Ü R K I + P A R T N E R

Oberriedstr. 274, CH-3144 Mengestorf/Gasel, Tel. 031 849 15 18, Fax 031 849 21 80

## Natur/Bau CDZ AG

*Für Neu- und Umbauten sowie Renovationen mit umweltgerechten Materialien*

- Maurer-, Gips- und Plättlilegearbeiten
- Fassadenrenovationen, (historische) Verputze
- Mineralische Baustoffe
- (Bio-)Maler- und Schreinerarbeiten, Lehm- und Zellulose-Isolationen und Bauführungen

Zieglerstrasse 9, 3007 Bern  
Telefon 031/381 20 55, Fax 031/382 50 36



## Malerei - Dekorationsmalerei Nik Rechsteiner AG

Naturfarben und Bioputze

Schmiedweg 6      Tel. 031 333 15 04  
Postfach 334      Nat.D 079 300 35 16  
3000 Bern 11      Fax 031 331 89 76

*Es chunnt  
en Bär....*



## Bärenheizungs AG Bären-Sanitär AG

Grünastr. 14, 3084 Wabern  
Telefon 031/961 54 44

Heckenweg 3, 3007 Bern  
Telefon 031/971 55 88

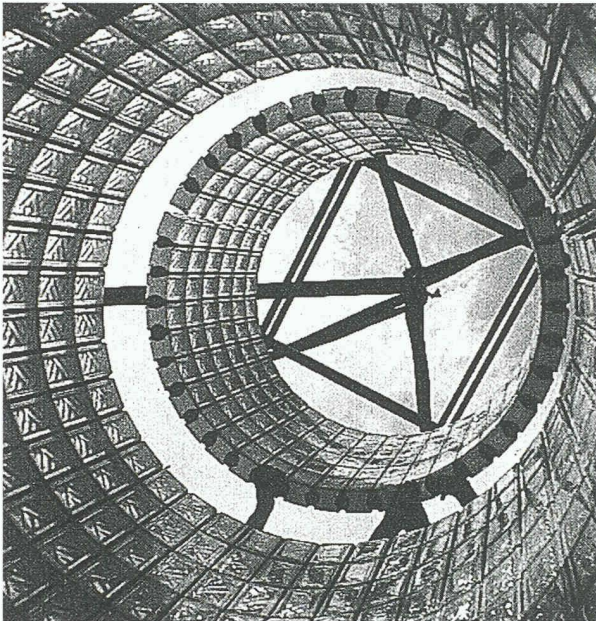
**Planung • Installation • Service • Sanierungen**

Natursteine, Steinhauer-  
und Bildhauergeschäft  
Steinrestaurierungen

## Urs Bridevaux

Stauffacherstrasse 130g,  
3014 Bern  
Tel./Fax 031/839 38 10  
Natel 079/353 10 93





## GLASBAUSTEINE VORGEFERTIGTER WAND UND DECKEN



42, route de Satigny - 1217 Meyrin-Genève  
Tél. 022/341 4081 - Fax 022/341 4082



Planen Sie in Zukunft  
**mehr Aufträge ein.**

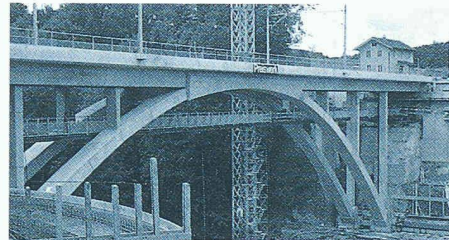
Mit dem **PETER® ROHBAUSYSTEM** bewältigen Sie mehr Bauprojekte in kürzerer Zeit. Denn mit intelligent vorgefertigten Systemdecken und -wänden bauen Sie schneller, besser und wirtschaftlicher. Weil Qualität, Service und Logistik einfach stimmen. Reden wir darüber.



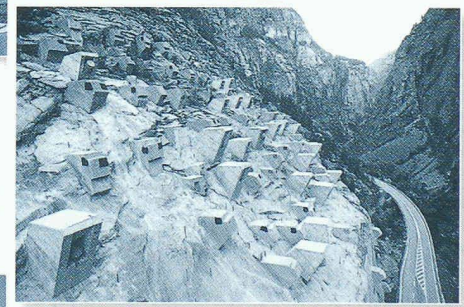
**PETER® BAUSYSTEME AG · LEEWEG 18 · CH-8180 BÜLACH**  
TEL. 01-872 90 90 · FAX 01-861 08 88



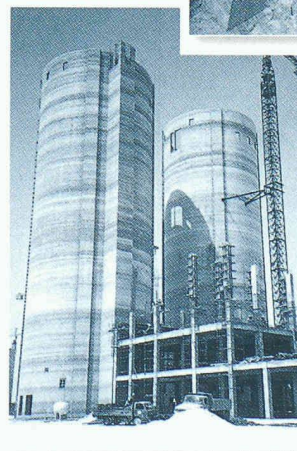
- Vorspann- und Ankertechnik
- Hebe- und Verschiebetechnik
- Gleitschalung



Querverschub  
Glattviadukt

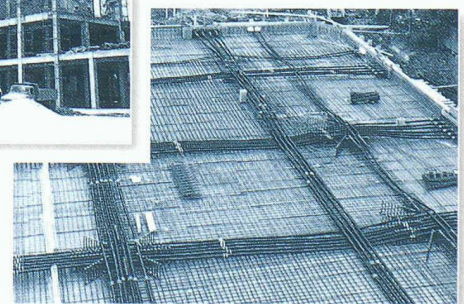


Felssicherung  
Simplonstrasse



Zementsilo  
Vereinigte Arabische Emirate

Decken-  
vorspannung  
Business Markt  
Lyssach



**vielseitig  
zuverlässig  
wirtschaftlich**

### VSL (Schweiz) AG

Bernstrasse 9  
3421 Lyssach  
Tel. 034 447 99 11  
Fax 034 445 43 22

### VSL (Suisse) SA

Ch. De Praz-Riond 9  
1303 Penthaz  
Tel. 021 862 80 00  
Fax 021 862 80 02



Wenn 3 Meter Armierung in 3 Minuten stehen statt in 30, haben Sie mehr als 27 Minuten gewonnen...



Wenn das Praktische, das Angenehme und das Wirtschaftliche so eng verschweisst sind, kann es sich nur um den FIRIPA-Anschlusskorb handeln. Im Handumdrehen massgenau und sicher - von einer Person - versetzt, erspart er das mühsame Aufstellen einzelner U-Bügel, das zeitraubende Fixieren an Längsstäben und das nervensägende Umkippen. Über die weiteren Vorteile brauchen wir uns nicht zu unterhalten. Die liegen ja buchstäblich auf der Hand. Die FIRIPA-Anschlusskörbe finden Sie im Fachhandel.

***FIRIPA. Die vofabrizierte Arbeitserleichterung.***

Fischer Reinach AG 5734 Reinach 062 77 11 555

Panfer 1522 Lucens 021 906 10 30

RUWA Drahtschweisswerk AG 3454 Sumiswald 034 432 35 35

Stahl- und Walzwerke Gerlafingen AG 4563 Gerlafingen 032 674 22 22