

Zeitschrift: Schweizer Ingenieur und Architekt
Herausgeber: Verlags-AG der akademischen technischen Vereine
Band: 116 (1998)
Heft: 22

Werbung

Nutzungsbedingungen

Die ETH-Bibliothek ist die Anbieterin der digitalisierten Zeitschriften. Sie besitzt keine Urheberrechte an den Zeitschriften und ist nicht verantwortlich für deren Inhalte. Die Rechte liegen in der Regel bei den Herausgebern beziehungsweise den externen Rechteinhabern. [Siehe Rechtliche Hinweise.](#)

Conditions d'utilisation

L'ETH Library est le fournisseur des revues numérisées. Elle ne détient aucun droit d'auteur sur les revues et n'est pas responsable de leur contenu. En règle générale, les droits sont détenus par les éditeurs ou les détenteurs de droits externes. [Voir Informations légales.](#)

Terms of use

The ETH Library is the provider of the digitised journals. It does not own any copyrights to the journals and is not responsible for their content. The rights usually lie with the publishers or the external rights holders. [See Legal notice.](#)

Download PDF: 01.04.2025

ETH-Bibliothek Zürich, E-Periodica, <https://www.e-periodica.ch>

Impressum

Schweizer Ingenieur und Architekt SI+A

Herausgeber

Verlags-AG der akademischen technischen Vereine
Verlagsleitung: Prof. Benedikt Huber

Offizielles Organ

Schweizerischer Ingenieur- und Architekten-Verein (SIA)
Gesellschaft Ehemaliger Studierender der ETH Zürich (GEP)
Schweizerische Vereinigung Beratender Ingenieure (USIC)

Redaktion

Inge Beckel, dipl. Arch. ETH
Martin Grether, dipl. Bau-Ing. ETH SIA
Richard Liechti, Abschlussredaktor

Redaktionsanschrift:

Rüdigerstrasse 11, Postfach 630, 8021 Zürich
Tel. 01 201 55 36, Fax 01 201 63 77
E-Mail SI_A@swissonline.ch

Korrespondenten

Hans-Georg Bächtold, dipl. Forst-Ing. ETH
(Raumplanung/Umwelt)
Karin Dangel, lic. phil. (Denkmalpflege)
Hansjörg Gadiant, dipl. Arch. ETH (Städtebau)
Erwin Hepperle, Dr. iur. (öffentliches Recht)
Roland Hürlimann, Dr. iur. Rechtsanwalt (Baurecht)

Ständige Mitarbeiterin

Margrit Felchlin, SIA-Generalsekretariat

Produktion

Werner Imholz

Sekretariat

Odette Vollenweider, Adrienne Zogg

Nachdruck von Bild und Text, auch auszugsweise, nur mit schriftlicher Zustimmung der Redaktion und mit genauer Quellenangabe. Für unverlangt eingesandte Beiträge haftet die Redaktion nicht.

Abonnemente

1 Jahr
Einzelnummer

Schweiz:

Fr. 225.- inkl. MWSt
Fr. 8.70 plus Porto, inkl. MWSt

Ausland:

Fr. 235.-

Ermässigte Abonnemente für Mitglieder GEP, BSA, USIC, STV, Archimedes und Studenten. Einzelnummern sind nur bei der Redaktion erhältlich.

Bestellungen für Abonnemente sowie Adressänderungen von Abonnenten an:
Abonnementverwaltung Huber & Co. AG, 8501 Frauenfeld,
Telefon 052 723 57 94

Adressänderungen von SIA-Mitgliedern an das SIA-Generalsekretariat, Postfach, 8039 Zürich

Anzeigen: IVA AG für Internationale Werbung

Hauptsitz: Mühlebachstr. 43 8032 Zürich Tel. 01 251 24 50 Fax 01 251 27 41	Filiale Lausanne: Pré-du-Marché 23 1004 Lausanne Tel. 021 647 72 72 Fax 021 647 02 80	Filiale Lugano: Via Pico 28 6909 Lugano-Cassarate Tel. 091 972 87 34 Fax 091 972 45 65
--	---	--

Satz + Druck

Huber & Co. AG, 8501 Frauenfeld, Tel. 052 723 55 11

Ingénieurs et architectes suisses IAS

Erscheint im gleichen Verlag
Redaktion:
Rue de Bassenges 4, case postale 180, 1024 Ecublens,
Tel. 021 693 20 98, Fax 021 693 20 84

Abonnemente:

1 Jahr
Einzelnummer

Schweiz:

Fr. 148.- inkl. MWSt
Fr. 8.70 plus Porto, inkl. MWSt

Ausland:

Fr. 158.-

für topgesteuerten Rauchzug



SIRIUS
Kaminhut

Info:
Ohnsorg Söhne AG
Knonaerstrasse 5
6312 Steinhausen
Telefon 041/741 11 71
Telefax 041/741 35 00

ATELIER FÜR PERSPEKTIVEN

GENAU KONSTRUIERTE PERSPEKTIVEN FÜR:

WOHN- UND GESCHÄFTSHAUSBAUTEN INGENIEURBAUTEN
ORTSBILDGESTALTUNGEN LANDSCHAFTSGESTALTUNGEN
STRASSEN- UND VERKEHRSBAUTEN INNEN- UND AUSSENRÄUME

F. RICHTNER, ZÜRICH, TELEFON 01/381 39 59

GIBB Gewerblich-Industrielle Berufsschule Bern



Berufliche Weiterbildung

Vorbereitung auf
die Bauleiterprüfung
HFP-Tiefbau

Kurs B 17

Adresse:

Sekretariat:

Auskünfte:

Bauleiter/innen Tiefbau

Spezialprogramm
für gelernte
Tiefbauzeichner/innen
(oder gleichwertige
Ausbildung) mit min-
destens drei Jahren
Berufspraxis

Kursdauer 3.5 Se-
mester, zirka 460 Lek-
tionen
Beginn HS 98,
Mittwoch, 12. 8. 1998

GIBB Bauabteilung,
Lorrainestrasse 1,
Postfach

3000 Bern 11,
Telefax 031/335 91 60

Frau N. Götschi,
Telefon 031/335 91 43

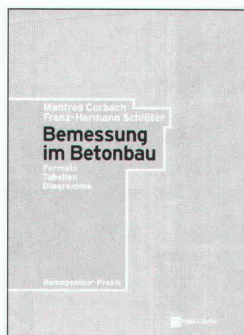
FHBB Fachhochschule beider Basel

Möchten Sie als Architekt/in vertieftes Wissen über
passive Sonnenenergie, Bauökologie und Energie-
spartechniken erwerben oder planen Sie als Ingenieur/in
den beruflichen Einstieg ins Energie Engineering?

Nachdiplomstudium Energie

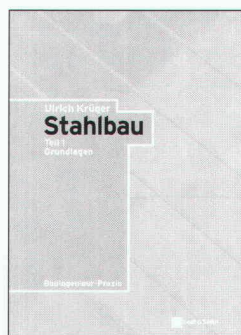
Voraussetzung: HTL- oder ETH-Diplom oder eine gleichwertige Ausbildung.
Berufspraxis erwünscht. Dauer: Zwei Semester (Vollzeitstudium), beginnend
im Herbst. Programm und weitere Auskünfte bei: FHBB, Institut für
Energie, Hofackerstrasse 73, 4132 Muttenz, Telefon/Fax 061/467 45 45

Praxiswissen für Ihre tägliche Arbeit



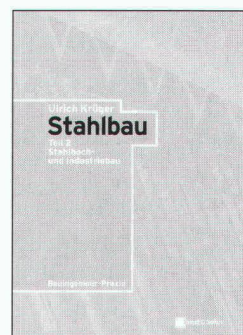
Manfred Curbach,
Franz-Hermann Schlüter
Bemessung im Betonbau
Formeln, Tabellen und
Diagramme
Reihe: Bauingenieur-Praxis
1998. 341 Seiten mit zahlreichen
Abbildungen und Tabellen.
Format: 17 x 24 cm.
Br. DM 98,-/öS 715,-/sFr 89,-
ISBN 3-433-01277-6

Dieses Nachschlagewerk enthält eine komplexe Sammlung von Formeln, Tabellen und Diagrammen, die für den Entwurf und die Ausführungsberechnung von Stahlbeton- und Spannbetonbauwerken benötigt werden. Für komplizierte Fälle gibt es Hinweise und Erläuterungen als Berechnungshilfen.



Ulrich Krüger
Stahlbau
Teil 1: Grundlagen
Reihe: Bauingenieur-Praxis
1998. 328 Seiten mit 127 Abb.
und 37 Tabellen.
Format: 17 x 24 cm.
Br. DM 98,-/öS 715,-/sFr 89,-
ISBN 3-433-01765-4

Die Bände »Stahlbau«, Teil 1 und Teil 2 sind die zusammengefaßten Manuskripte der Vorlesungen des Autors, die in 15 Jahren Lehrtätigkeit entstanden. Prägnant und übersichtlich wird in die wichtigen Nachweisverfahren eingeführt. Nomogramme und Tabellen wer-



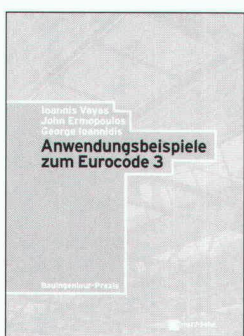
Ulrich Krüger
Stahlbau
Teil 2: Stahlhoch- und Industriebau
Reihe: Bauingenieur-Praxis
1998. Ca. 300 S. mit zahlreichen
Abbildungen und Tabellen.
Format: 17 x 24 cm.
Br. ca. DM 96,-/öS 701,-/sFr 89,-
ISBN 3-433-01766-2
Erscheint: Juli 1998

den als Hilfsmittel für den Praktiker vorgestellt. Zahlreiche Beispiele, die der Autor vielfach seiner Tätigkeit als Prüferingenieur für Baustatik entnommen hat, werden in Aufgabenform vorgestellt; der Lösungsweg wird in praxisbezogener Darstellung aufgezeigt.



Alfred Stehle,
Volker Hahn
**Bauen mit
Betonfertigteilen
im Hochbau**
Reihe: Bauingenieur-Praxis
1998. 181 Seiten mit 250 Abb.
und 12 Tabellen.
Format: 17 x 24 cm.
Br. DM 98,-/öS 715,-/sFr 89,-
ISBN 3-433-01758-1

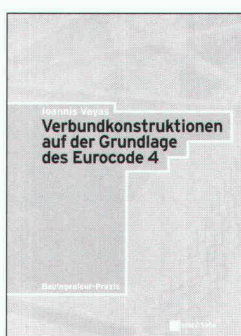
Das Ingenieurwissen, das zur Erstellung von Fertigteilbauten notwendig ist, wird mit diesem Buch zur Verfügung gestellt. Es wird auf den Entwurf, die Verbindung von Fertigteilen sowie auf die Fertigung im Werk ausführlich eingegangen.



Ioannis Vayas,
Ioannis Ermopoulos,
George Ioannidis
**Anwendungsbeispiele
zum Eurocode 3**
Reihe: Bauingenieur-Praxis
1998. 452 Seiten mit 102 Abb.
und 29 Tabellen.
Format: 17 x 24 cm.
Br. DM 118,-/öS 861,-/sFr 105,-
ISBN 3-433-01756-5

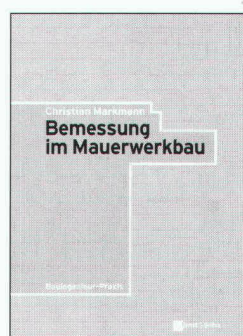
Das vorliegende Buch enthält 63 Beispiele zum Teil 1.1 des Eurocodes 3 und seinen Anhängen.

- Hauptthemen sind:
- Einwirkungen
 - Querschnittsnachweise
 - Bauteilnachweise
 - Bemessung von Stahlträgern
 - Nachweise für Rahmen, Fachwerkträger und Verbände
 - Bemessung mehrteiliger Stützen
 - Bemessung von Schraub- und Schweißverbindungen
 - Nachweise der Stützenfüße



Ioannis Vayas
**Verbundkonstruktionen
auf der Grundlage
des Eurocode 4**
Reihe: Bauingenieur-Praxis
1998. Ca. 390 S. mit zahlr. Abb.
und Tabellen.
Format: 17 x 24 cm.
Br. DM 108,-/öS 788,-/sFr 96,-
ISBN 3-433-01757-3
Erscheint: Mai 1998

Das Buch behandelt Themen zum Entwurf von Hoch- und Brückenbauten im Verbund, basierend auf Eurocode 4. Dargestellt werden die verschiedenen Verbundarten, Entwurfsgrundlagen in bezug auf die Grenzzustände durch die Anwendung von Teilsicherheitsbeiwerten, Verfahren zur Berechnung und Bemessung von Verbundträgern, -decken und -stützen sowie Methoden zum Brandschutznachweis.



Christian Markmann
**Bemessung
im Mauerwerksbau**
Reihe: Bauingenieur-Praxis
1998. Ca. 150 S. mit zahlreichen
Abbildungen und Tabellen.
Format: 17 x 24 cm.
Br. DM 78,-/öS 569,-/sFr 70,-
ISBN 3-433-01349-7
Erscheint: Juni 1998

Das Buch gibt einen Überblick über die verschiedenen Themengebiete aus dem Mauerwerksbau, veranschaulicht durch viele Abbildungen, und stellt anhand einfacher typischer Bemessungsbeispiele die Anwendung des vereinfachten und genaueren Bemessungsverfahrens nach DIN 1053, Teil 1 vor.

Neben den in der Praxis häufig vorkommenden Mauerwerkswänden werden auch besondere Bauteile und Bauteile aus bewehrtem Mauerwerk beispielhaft nachgewiesen.

© Hiltbert/Ohle

Ernst & Sohn
A Wiley Company

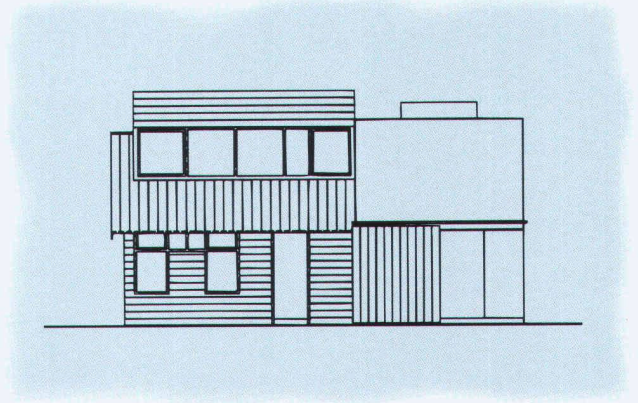
... schließt die Baulücken im Kopf.

Ernst & Sohn
Verlag für Architektur
und technische Wissenschaften GmbH
Mühlenstraße 33/34 · D-13187 Berlin
Telefon (030) 478 89-280
Telefax (030) 478 89-240
E-mail: mktg@verlag-eus.de
Internet: <http://www.wiley-vch.de/ernst+sohn>

DER SCHNELLSTE WEG



VON HIER



NACH HIER

DIE POWERSHOT A5 VON CANON.
FÜR UNTERNEHMEN, DIE MIT
IHRER DIGITALEN INVESTITION
DIE HÖCHSTE RENDITE
ERWIRTSCHAFTEN WOLLEN.



Und mit Abstand die beste Leistung. Die neue PowerShot A5 bietet den schnellsten Weg zur Aufnahme und Übertragung von qualitativ hochstehenden, digitalen Bildern. Die jahrzehntelange Erfahrung von Canon in der optischen Technologie kommt bei der robusten PowerShot A5 mit einem schnellen f2.5-Objektiv, einem 2"-LCD-Monitor und einem 810'000 Pixel-CCD-Sensor zum Ausdruck und somit werden perfekte Detailaufnahmen erreicht. Zudem ist die A5

kompakt, leicht und sehr bedienungsfreundlich. Sekunden nach der Aufnahme können Sie die Bilder auf Ihren PC oder Macintosh laden und in CAD-Präsentationen integrieren oder elektronisch weitersenden. Und da die leistungsstarke 8 MB-Speicherkarte, die Bildverarbeitungssoftware und alle Verbindungskabel inbegriffen sind, können Sie sicher sein, dass die A5 für Ihre Branche die leistungsfähigste Photo-Computing-Lösung bietet.



Gerne stellen wir Ihnen detaillierte Informationen zu. Bitte Coupon ausfüllen und einsenden/faxen an: Canon (Schweiz) AG, Digitalkameras, Industriestr. 12, 8305 Dietlikon, Fax 01 835 64 25. Oder per Internet <http://www.canon.ch>

Firma Name/Vorname

Strasse/Nr. PLZ/Ort

Tel. Fax

SIA/5



PowerShot A5 Canon