

Zeitschrift: Schweizer Ingenieur und Architekt
Herausgeber: Verlags-AG der akademischen technischen Vereine
Band: 116 (1998)
Heft: 24

Werbung

Nutzungsbedingungen

Die ETH-Bibliothek ist die Anbieterin der digitalisierten Zeitschriften. Sie besitzt keine Urheberrechte an den Zeitschriften und ist nicht verantwortlich für deren Inhalte. Die Rechte liegen in der Regel bei den Herausgebern beziehungsweise den externen Rechteinhabern. [Siehe Rechtliche Hinweise.](#)

Conditions d'utilisation

L'ETH Library est le fournisseur des revues numérisées. Elle ne détient aucun droit d'auteur sur les revues et n'est pas responsable de leur contenu. En règle générale, les droits sont détenus par les éditeurs ou les détenteurs de droits externes. [Voir Informations légales.](#)

Terms of use

The ETH Library is the provider of the digitised journals. It does not own any copyrights to the journals and is not responsible for their content. The rights usually lie with the publishers or the external rights holders. [See Legal notice.](#)

Download PDF: 18.03.2025

ETH-Bibliothek Zürich, E-Periodica, <https://www.e-periodica.ch>

Alles aus einer Hand

IHR BÜRO MÖBELSPEZIALIST

JOMA AADORF

RONDO

STEHEN & SITZEN

IM BÜRO



Arbeitstische, die einen Wechsel zwischen Sitzen und Stehen zulassen, bieten einen echten Qualitätssprung hinsichtlich einer dynamischen Arbeitsweise.



Beim Wechsel zwischen Sitzen und Stehen passiert im Körper einfach mehr, als nur beim Wechsel zwischen verschiedenen Sitzhaltungen.



Ein höhenverstellbarer Schreibtisch aus unserem System RONDO

AM COMPUTER



Neben einer sofort spürbaren Verbesserung des körperlichen Wohlbefindens bringt der freie Wechsel der Körperhaltungen einen erstaunlichen Effekt:

Auch die geistige Leistungsfähigkeit und der kreative Aktionsradius des arbeitenden Menschen erweitern sich beträchtlich.



Geistige und körperliche Beweglichkeit bedingen sich nämlich wechselseitig.



Ein höhenverstellbarer Bildschirmarbeitsplatz aus unserem System RONDO-CAD



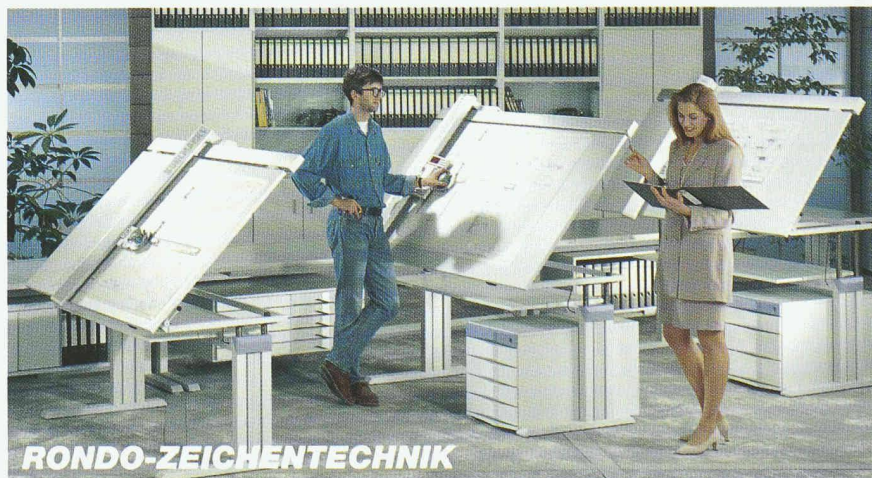
RONDO

Vom Einzelarbeitsplatz bis zur Gesamteinrichtung Ihres kaufmännischen...



RONDO CAD

oder technischen Büros, egal ob Sie mit modernster CAD-Technik...



RONDO-ZEICHENTECHNIK

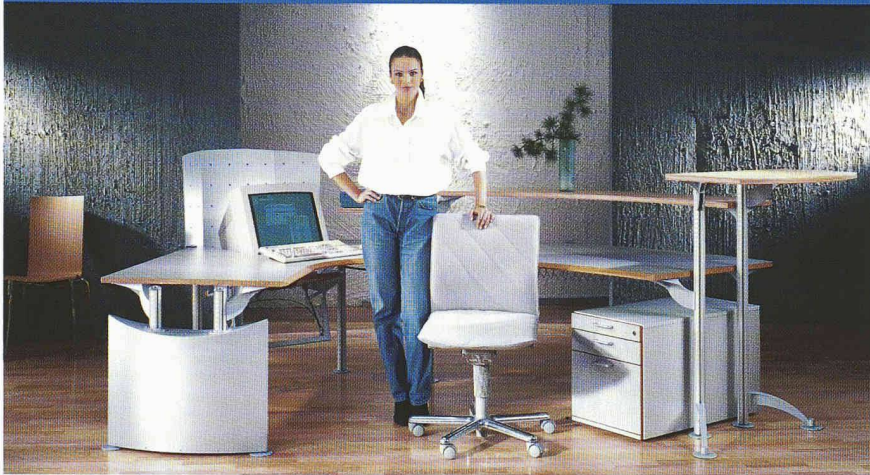
oder mit klassischer Zeichentechnik arbeiten,...



DURCHLEUCHTTISCHE UND PLANSCHRÄNKE

oder DTP und Grafik ihr Metier ist, wir sind Ihr kompetenter Einrichtungspartner.

Unser Service: kompetente Beratung, präzise Planung und professionelle Einrichtung.



XENO

Vom topaktuellen und unglaublich vielseitigen Design-Büro...



**XENO
Thekensysteme**

über repräsentative Empfangsthekensysteme oder...



SCRIVO

klassische Traversenprogramme mit hervorragendem Preis-/Leistungsverhältnis...



YVO

bis zur stilvollen Besprechungseinrichtung: Alles aus einer Hand.

I H R B Ü R O M Ö B E L S P E Z I A L I S T
JONMA AADORF

Danke, Herr Pythagoras!

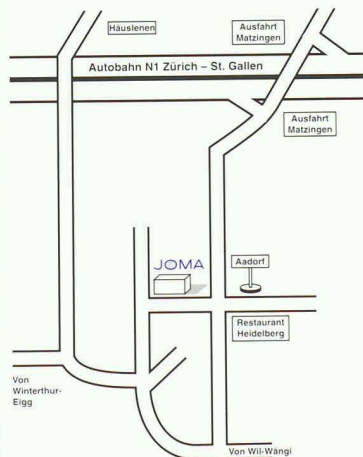


Schon seit der Antike gilt der **Goldene Schnitt** von Pythagoras als Mass für harmonische Proportionen in Natur und Kunst.

Das Schranksystem MURO nutzt diese besondere Massbeziehung, von der eine unnachahmliche Faszination und Harmonie ausgeht. Was immer Sie im Spiel mit den Formen, Farben und Materialien für sich zusammenstellen, in jedem Fall wird das Resultat funktional und ästhetisch weit aus der Masse herausragen - und damit individueller Ausdruck Ihres persönlichen Stils sein.



MURO



Herzlich willkommen in der JOMA-Bürowelt!

- grosse Auswahl- von preiswert bis exklusiv
- Qualität zu fairen Preisen
- 400 m² Ausstellung
- rund 20 verschiedene Büroarbeitsplätze
- zukunftsweisende Möbelprogramme
- Besonderheiten (Steh-/Sitzpulte auf Knopfdruck)
- kompetente Einrichtungsberatung
- unverbindliche Einrichtungsvorschläge

<http://www.joma.leuwico.com/>

Unter dieser Adresse finden Sie uns im Internet. Mit vielen Tips rund um die Einrichtung von Büros, kostenloser Planungssoftware zum runterladen und vielem mehr...

Wir freuen uns auf Ihren Besuch!

JOMA-Trading AG, Weiernstrasse 22, CH-8355 Aadorf, Telefon 052/365 41 11, Fax 052/365 20 51
 Öffnungszeiten der Ausstellung: Mo. bis Fr. von 7.30 bis 12.00 Uhr und von 13.30 bis 17.00 Uhr oder nach Vereinbarung

JA! Sie haben mich neugierig gemacht!
 Bitte senden Sie mir unverbindlich Information über:

- Büromöbelsystem RONDO
- CAD-/DTP-Arbeitsplätze RONDO
- Zeichentische RONDO
- Zeichenmaschinen
- Durchleuchtische
- Planschränke/Planhängeordner
- Büromöbelsystem XENO
- Thekensystem XENO
- Büromöbelsystem SCRIVO
- Besprechungstische YVO
- Schranksystem MURO
- Chefzimmereinrichtungen
- Raumgliederungssysteme
- Bürostühle

Absender: _____

Telefon: _____



Risikozone Leitungsschächte.

Wenn es brennt,
sind Leitungsschächte ein spezieller
Gefahrenherd. Das ist bekannt.

**Also werden Bauten, in denen
viele Menschen ein- und ausgehen,
besonders brandsicher gebaut.**



Ablaufleitungen aus Gusseisen sind:

1. brandsicher
2. statisch extrem belastbar
3. natürlich schallhemmend

Dank dem Engagement vieler
Planer grosser Infrastruktur-
bauten ist das sichere und
ökologisch wertvolle Gusseisen
wieder 1. Wahl beim öffentlichen
Bau.

Verlangen Sie die neue Von Roll
Ablaufguss-Dokumentation:

vonRoll INFRATEC

Von Roll Druckrohre AG, CH-2830 Choindenz
Telefon +41 32 436 11 11, Telefax +41 32 436 13 57
<http://www.vonroll.ch/pressurepipes/>

Gussicher:

Assurances LA SUISSE, Montreux

Bezirksspital, Dornach

Centre de congrès et d'exposition,
Montreux

Centrale PTT, Giubiasco

Centrale Telecom, Neuchâtel

Clinique La Prairie, Montreux

Coop, Chur

Du Pont de Nemours, Genève

Flughafen, Frankfurt

Flughafen, Kloten

Gare SNCF, Dijon

Gotthard-Tunnel

Hotel Widder, Zürich

Hôtel Président Wilson, Genève

IBM/Steiner, Zürich

IKEA, Lyssach

Ingenieurschule HTL, Chur

Inselspital / Augenklinik, Bern

Kreisspital, Männedorf

Migros, Bümplitz

Musée de l'Automobile, Genève

Opéra de la Bastille, Paris

Palexpo, Genève

Pateck 2000, Genève

PTT-Handelshof, Bern

SUVA, Luzern

Telecom PTT, Leuk

Tivoli, Petit-Lancy

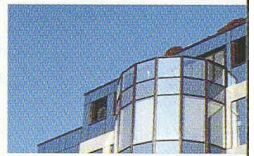
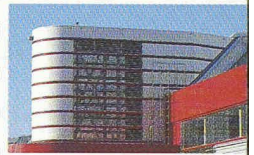
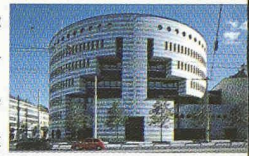
UBS, Basel

UBS, Schlieren

Universitätsspital, Zürich

Zentralbibliothek, Zürich

usw.



FAX-Antwort:
An Von Roll Druckrohre, Fax 032 436 13 57
Sicherheit im öffentlichen Bau interessiert mich.
Schicken Sie mir die neue Ablaufguss-Doku.

Name: _____

Firma: _____

Strasse: _____

PLZ/Ort: _____

Datum: _____

Telefon: _____

MesserliBAUAD

B a u a d m i n i s t r a t i o n

- Kostenvoranschlag
- Ausschreibung nach NPK
- Angebotsvergleich
- Werkvertrag
- Baubuchhaltung
- Baukostenkontrolle
- Adressverwaltung

Microsoft Certified
Solution Provider

Ihr Partner für CAD und Bauadministration
Kompetent und effizient für Hardware / Software / Dienstleistungen

ROLAND MESSERLI AG

I N F O R M A T I K

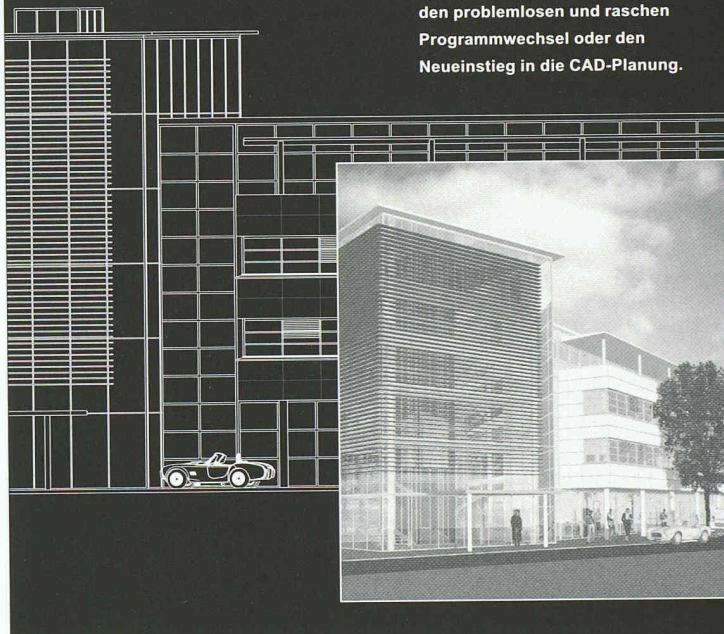
8957 Spreitenbach Pfadackerstrasse 6 Telefon 056 / 402 12 55
E-Mail: messerlirol@swissonline.ch Internet: www.messerlirol.ch

ELITENT

MesserliCAD für PC

NEU
auf PC

Elite NT ist ein architektur-
spezifisches CAD-Programm,
welches modernste CAD-
Technologie mit den Wünschen
anspruchsvollster Architekten
vereint. Die ausgesprochene
Bedienerfreundlichkeit ermöglicht
den problemlosen und raschen
Programmwechsel oder den
Neueinstieg in die CAD-Planung.



JÜRGENSEN CONSULTING AG

Seestrasse 139. CH-8704 Herrliberg
Tel. ++41 / 1 915 81 81
Fax. ++41 / 1 915 81 80

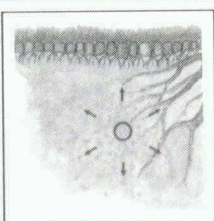
E-Mail: welcome@juergensen.ch
Homepage: <http://www.juergensen.ch>

CIRRUS 4.0

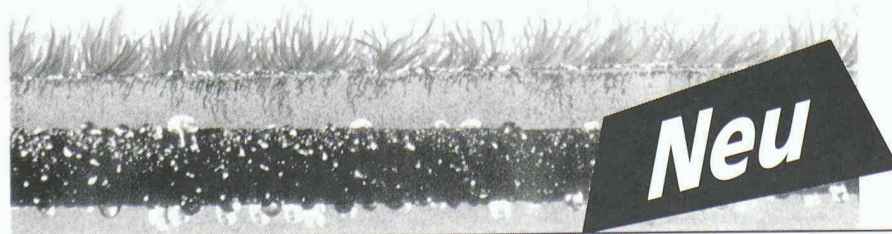
PROJEKTMANAGEMENT
LEISTUNGSERFASSUNG
BETRIEBSBUCHHALTUNG

DIE SOFTWARELÖSUNG für jedes Unternehmen, das im Auftragsverhältnis seiner Kunden Regie und/oder Akkordprojekte abwickelt und jederzeit über die entstandenen Kosten für die einzelnen Aufträge informiert sein möchte. Modular aufgebaut und nach Aufgabengebiet skalierbar.

Möchten Sie mehr über CIRRUS 4.0 erfahren? Dann rufen Sie uns doch ganz einfach an, senden uns ein Fax oder E-Mail. Wir freuen uns auf Ihre Kontaktnahme.



Hecken, Grünflächen,
Sportplätze, Rasen,
Treibhäuser, Obst + Rebbau
mit alten Pneus bewässern.



alpavert SA 026. 913 75 40
CH-1628 VUADENS Fax 026. 913 75 41



WENN IHR NACHBAR SEIN ERSTES SOLO SCHMETTERT...

... sollte auch der Lärmpegel stimmen. Damit der Lärm ausserhalb Ihrer Wohnung bleibt, bieten VST-Hersteller und -Lieferanten Türen in 7 Schallschutzklassen an. Da muss einfach alles stimmen: Das Türblatt, die Umfassung und die Bauanschlüsse. Eben, genau nach den VST-Richtlinien.

Das VST-Gütezeichen – der Garant für schallhemmende sowie wartungsfreundliche Türen, gekommt im Design.



Verlangen Sie die VST-Merkblätter bei:

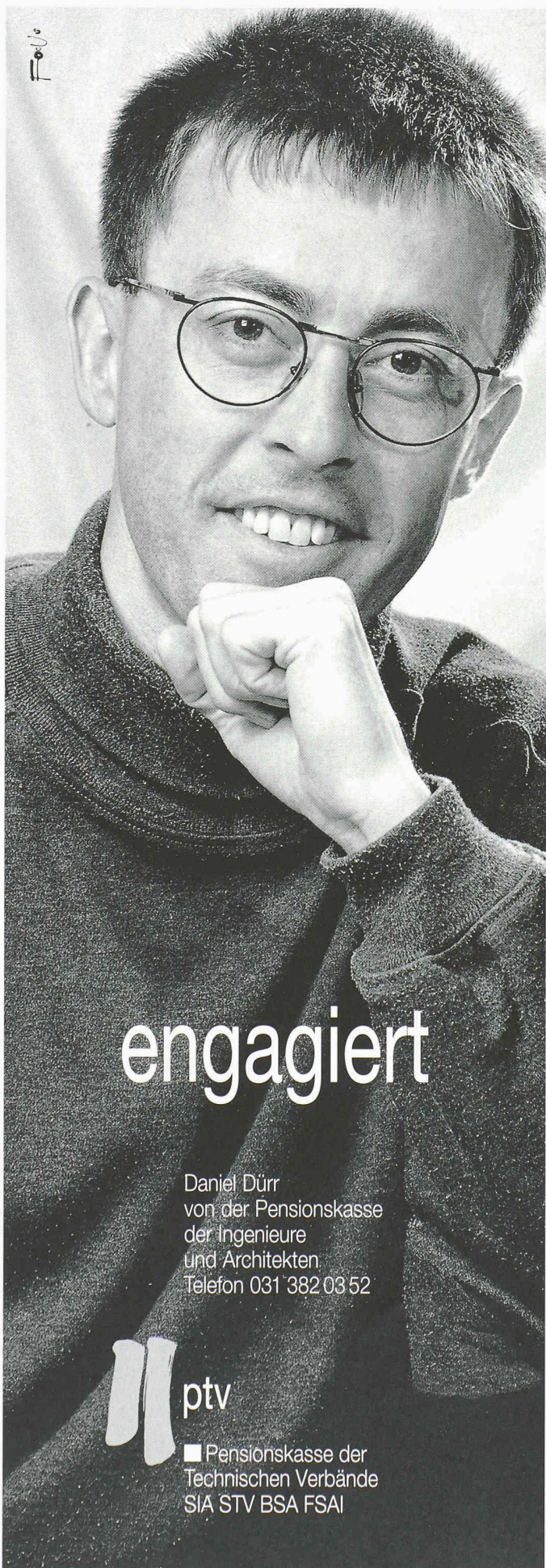
Verband Schweizerische Türebranche

Hauptstrasse 68, 5330 Zürzach

Tel. 056 249 01 48, Fax 056 249 01-47, Internet: www.tueren.ch

VST-Mitglieder geben Ihnen gerne weitere Auskünfte:

Türelemente: Aarburg: Franke AG; Altendorf: Plattenvertriebs AG; Altstätten: EgoKiefer AG; Arth: Rickenbach+Wiget AG; Arlesheim: Royal Türen AG; Bernack: Mobli Stahlpresswerk AG; Bremgarten: Zargag AG; Schedle-Kellpax AG; Brunegg: Türenfabrik AG; Buchs ZH: Saxer+Zimmermann AG; Buchs SG: Werlen AG; Chateau d'Oex: ATTA Norm SA; Döttingen: Hess & Co. AG; Entlebuch: ENTLA AG; Hinwil: Huber & Leuenberger AG; Jonschwil: Eisenring AG; Kestenholz: Hörmann Schweiz AG; Kleinlützel: Dreier Franz AG; Klingnau: Svedex AG; Kreuzlingen: SW-Türelemente AG; Laufenburg: Kuratle AG; Loveresse: Marchand J.P. SA; Reiden: Norma Reiden AG; Rothenthurm: Schuler Pius AG; Rümlang: Waldis Hans Tresore GmbH; Schönenwerd: VMS AG; Spreitenbach: Divorve Marcel; Steinmaur: Brander AG; St. Margrethen: Bösch Technik AG; St. Gallen: Müller Schreinerei AG; RWD Schlatter AG; Turbenthal: TT Türenfabrik AG; Wallisellen: FFP Fast Fixation & Package AG; Wangen: Kläy & Co. AG; Winterthur: Geillinger AG
Zubehör: Altendorf: Dätwyler AG; Basel: Winter & Co.; Bern: SFS Bosshard Christen AG; Bubikon: Dorma (Suisse); Cham: Perstrop Vertriebs AG; Dietikon: Reppisch-Werke AG; Dulliken: Briner Hebgo AG; Fideris: Spanplattenwerk Fideris AG; Kleindöttingen: HPM HIAG Produktion Markt AG; Kloten: OPO Oeschger AG; Langnau b.R.: Graber W.; Murgenthal: Elsasser Beschläge; Mustair: Hoppe AG; Nürensdorf: Planet MJT AG; Oberuzwil: Hellmüller + Zingg AG; Pfäffikon: Huber & Suhner AG; Rheineck: SFS Stadler; Rümlang: Jaecker AG; Schönenwerd: FORBO-CTU AG; Schwerzenbach: Geweco AG; Sempach-Station: Ebnöther AG; St. Gallen: Idessag AG; Koch Eugen AG; Tagelswangen: Naef A. Platten AG; Thalwil: Beschläge u.s.w.; Wallisellen: Koch Paul AG; Wernetshausen: Hämmerli J.; Zürich: Eichholzer Martin AG



engagiert

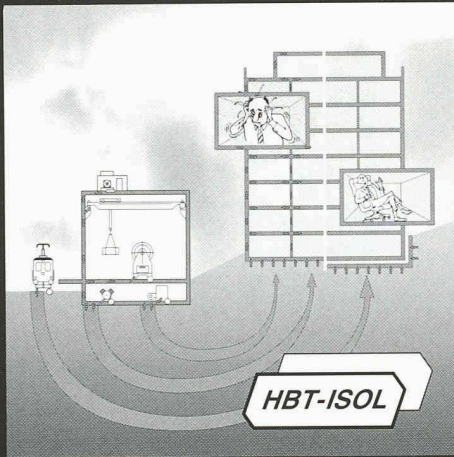
Daniel Dürr
von der Pensionskasse
der Ingenieure
und Architekten
Telefon 031 382 03 52



ptv

■ Pensionskasse der
Technischen Verbände
SIA STV BSA FSAI

Lärmschutz Körperschalldämmung



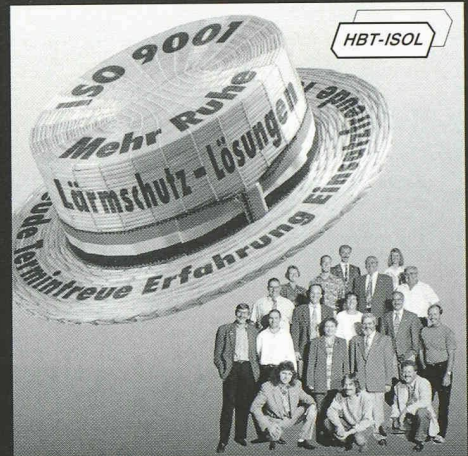
Für Sie planen, liefern
und montieren wir
wirksame,
wirtschaftliche
Lösungen

HBT-ISOL AG
5620 Bremgarten AG 2

Tel. 056 648 41 11
Fax 056 648 41 18

Internet
<http://www.laermschutz.ch>

Erschütterungsschutz Schwingungsdämmung



HaTe[®]

HaTelit[®]
Fortrac[®]
Stabilenka[®]
Comtrac[®]
Incomat[®]
NaBento[®]

Natürlich von der Nr.1 für Geosynthetics:

SCHOELLKOPF AG

Schaffhauserstrasse 265, 8057 Zürich

Tel. 01/312 16 16, Fax 01/312 16 26

Wo Beratung, Qualität und Preis stimmen!



Plan- und Zeichnungsarchiv UNSICHERHEIT
Digitalisieren durch «Scan-to-file». Sicherheit und sofortiger Zugriff!

Wir sind die Spezialisten für Archivmanagement, mit hohem Know-how, modernstem Hard- und Software-Equipement.

MULTI REFLEX AG

Interessiert? Faxen Sie dieses Inserat mit Ihrer Visitenkarte. Herr W. Meier weiss mehr.

Hauptbetrieb Paulushof, Postfach, 6000 Luzern 4 – Tel. 041-360 54 54 / Fax 041-360 91 91

**wenn Tiefbau
Technik braucht**

TERRATECH

GESAMTBAUGRUBEN **SPEZIALARBEITEN IM TIEFBAU**
TERRATECH AG Berninastr. 56 8057 Zürich 01 312 20 44



Wir sind umgezogen: Besuchen Sie unsere grosse Ausstellung in
Hegnau-Volketswil.

Rufen Sie an und wir schicken Ihnen einen Plan.

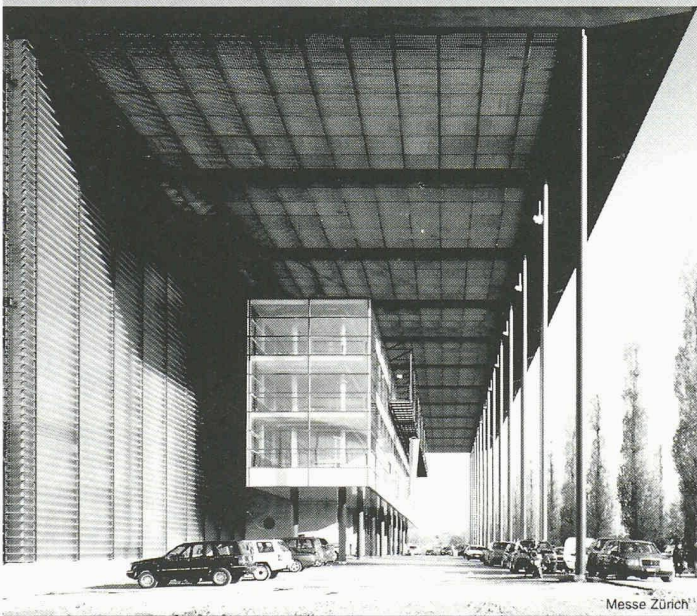
**Natursteine
liefern und versetzen**



ECKARDT NATURSTEINE AG

8604 Hegnau-Volketswil Tel.: 01 / 947 20 20 Fax: 01 / 947 20 21 <http://www.eckardt.ch>

Überzeugende Lösungen in Stahl und Metall



Messe Zürich

**Stahlbau
Metallbau
Anlagebau**

JOSEF MEYER

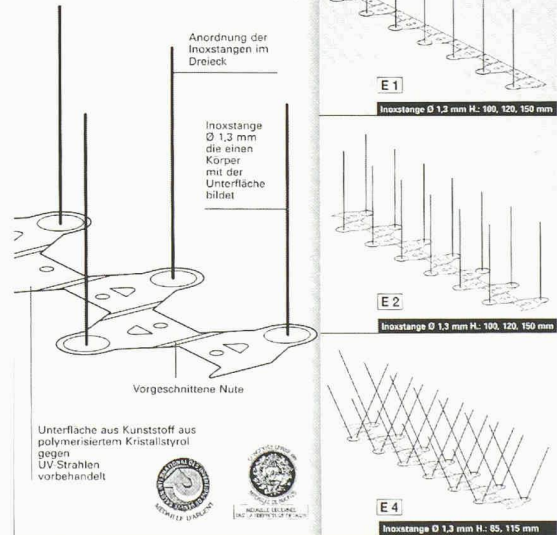
JOSEF MEYER STAHL & METALL AG • CH-6032 EMMEN

Tel. 041/269 44 44, Fax 041/269 44 88

ECOPIC

PREISGÜNSTIG
GEBRAUCHS-
FERTIG

**Das Wirksame
verfahren zur
Taubenabschreckung**



Senden Sie uns Ihre Dokumentation

Name: _____

Adresse: _____

**DEPIGEX SA, rue des moulins 10, 1562 Corcelles Payerne
tél. 026 660 42 43, fax 026 660 54 13**



**Natursteinfassaden
planen und bauen**



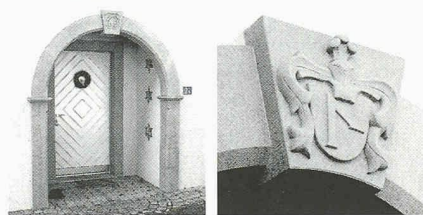
ECKARDT & HOFMANN Naturstein-Bau AG

8604 Hegnau-Volketswil Tel.: 01 / 947 20 20 Fax: 01 / 947 20 21 <http://www.eckardt.ch>

ELEGANT, NATÜRLICH UND BESTÄNDIG

Für Neubauten,
Gartengestaltungen,
Renovationen
und Kunstwerke

Bollinger Sandstein verleiht Ihrem Gebäude oder Garten ein einmaliges und elegantes Aussehen. Rufen Sie uns an und Verlangen Sie unseren GRATIS-Katalog mit vielen interessanten Objekten und Anregungen für Ihre Bauvorhaben.



MÜLLER
NATURSTEINE

Gebr. Müller AG, Natursteine
CH-8732 Neuhaus
Tel. 055 286 30 00, Fax 055 282 42 50
E-Mail: muellernatursteine@bluewin.ch
www.muellernatursteine.ch

AUS BOLLINGER
SANDSTEIN

Weil wir mit
dem Systembau
ein Konzept
nach Mass bie-
ten, realisieren
wir Objekte für
jeden Zweck:

Erne-Systembauten.

Auch im Bau sind heute moderne, zukunftsgerichtete Konzepte gefragt. Die flexible Planung, moderne Fertigungsmethoden und kurze Montagezeiten bieten Architekten und Bauherrschaft neue Möglichkeiten bei der Realisierung ihrer Projekte. Von der Umsetzung vorliegender Planunterlagen bis zur Übernahme von Objekten als Generalunternehmer bieten wir alle Möglichkeiten. Wir planen und realisieren seit über 50 Jahren vorfabrizierte Systembauten mit dem ökologischen Basiswerkstoff Holz. Vorfabrikation bedeutet Trockenbauweise und viele Vorteile bei der Montage. Der hohe Fertigungsgrad und die erheblichen Zeitersparnisse ergeben das günstige Preis-Leistungs-Verhältnis. Fragen Sie uns – wir haben grosse Erfahrung im Systembau.

ERNE

modultechnologie

Erne AG Holzbau, Werkstr. 3, 5080 Laufenburg, Tel. 062/869 81 81, Fax 062/869 81 00
Entwicklung und Produktion von Büros, Banken, Schulen, Kindergärten, Hotels,
Wohnbauten und Sanitäreinheiten, Kliniken, Altersheimen usw.

B/W

Lunorette Wäschetrockner

die andere Art
der Wäschetrocknung
von G.Kull AG



LUNOR G. Kull AG Aemlerstr. 96 A CH-8003 Zürich Tel. 01-455 50 70 Fax 01-451 16 26
Zweigstelle: Mattstettenstr. 8 CH-3303 Jegenstorf Tel. 031-761 11 26 Fax 031-761 16 64

Innensanierung rostender Rohrleitungen



- Kalt-/Warmwasserleitungen
- Hauszuleitungen
- Schwimmbadleitungen
- Dachwasserleitungen
- Gas- und Druckleitungen
- Feuerlöschleitungen

Die bewährte Lösung: *Lining Tech AG saniert seit 10 Jahren erfolgreich mit dem bewährten interTechno-LSE-Verfahren: Sandstrahlreinigung der Innenwandungen und nachträglicher Korrosionsschutz-Beschichtung. Der Schutzbelag ist hart wie Email und dauerhaft. Die Sanierung geschieht ausschliesslich im Rohrrinnern, darum kein Aufbrechen der Wände und Böden, kein Lärm und Schmutz, also ohne unzumutbare Störung der Bewohner. Diese Sanierung ist einer Neuinstallation gleichwertig, jedoch Zeit und Kosten sparend.*



Solche rostenden Rohrleitungen verursachen Rohrbrüche, Wasserschäden, gefährden die Wasserqualität und die Gesundheit der Bewohner.



LINING TECH AG 8807 FREIENBACH/SZ
Seestrasse 205, Tel. 01/784 80 85, Fax 01/787 51 77

VEI

FIRIPA[®]
Eine Armierung von
FISCHER REINACH.

Wenn 3 Meter Armierung in 3 Minuten
stehen statt in 30, haben Sie mehr als
27 Minuten gewonnen...



Wenn das Praktische, das Angenehme und das Wirtschaftliche so eng verschweisst sind, kann es sich nur um den FIRIPA-Anschlusskorb handeln. Im Handumdrehen massgenau und sicher - von einer Person - versetzt, erspart er das mühsame Aufstellen einzelner U-Bügel, das zeitraubende Fixieren an Längsstäben und das nervensägende Umkippen. Über die weiteren Vorteile brauchen wir uns nicht zu unterhalten. Die liegen ja buchstäblich auf der Hand. Die FIRIPA-Anschlusskörbe finden Sie im Fachhandel.

FIRIPA. Die vorgefabrizierte Arbeitserleichterung.

Fischer Reinach AG 5734 Reinach 062 77 11 555

Panfer 1522 Lucens 021 906 10 30

RUWA Drahtschweisswerk AG 3454 Sumiswald 034 432 35 35

Stahl- und Walzwerke Gerlafingen AG 4563 Gerlafingen 032 674 22 22

Step Smaragd

DIE KREATIVEN



Bodenbeläge für den kommerziellen Bereich

Das Step- und Smaragd-Sortiment bietet unbegrenzte Gestaltungsmöglichkeiten in kommerziellen Bereichen, wie z.B. in Läden, Boutiques und Büros.

Zahllose Farben sind im Standardprogramm erhältlich, welche untereinander bestens harmonieren.

EINSATZBEREICHE

Ladengeschäfte, Boutiquen, Ausstellungsräume sowie im gesamten Wohnbereich.

EIGENSCHAFTEN

- äussert reinigungsfreundlich, dank PU-veredelter und homogener Nutzschrift
- Verschleissfest, feuchtigkeits- und chemikalienbeständig
- Dimensionsstabil dank eingebauter Glasfaserarmierung



Forbo-Giubiasco SA
6512 Giubiasco
Tel. 091/850 01 41
Fax 091/850 01 41
E-Mail: marketing-tr@forbo-giubiasco.ch
Internet: www.forbo-giubiasco.ch



ColourStep, in Rollen erhältlich, wurde im Sinne einer kreativen Anwendung in Platten von 40 x 40 cm geschnitten und dann gemäss einem Diagonalmuster in den Farben blau-schwarz-gelb und grau dekorativ verlegt.