

Zeitschrift: Schweizer Ingenieur und Architekt
Herausgeber: Verlags-AG der akademischen technischen Vereine
Band: 116 (1998)
Heft: 43

Werbung

Nutzungsbedingungen

Die ETH-Bibliothek ist die Anbieterin der digitalisierten Zeitschriften. Sie besitzt keine Urheberrechte an den Zeitschriften und ist nicht verantwortlich für deren Inhalte. Die Rechte liegen in der Regel bei den Herausgebern beziehungsweise den externen Rechteinhabern. [Siehe Rechtliche Hinweise.](#)

Conditions d'utilisation

L'ETH Library est le fournisseur des revues numérisées. Elle ne détient aucun droit d'auteur sur les revues et n'est pas responsable de leur contenu. En règle générale, les droits sont détenus par les éditeurs ou les détenteurs de droits externes. [Voir Informations légales.](#)

Terms of use

The ETH Library is the provider of the digitised journals. It does not own any copyrights to the journals and is not responsible for their content. The rights usually lie with the publishers or the external rights holders. [See Legal notice.](#)

Download PDF: 18.03.2025

ETH-Bibliothek Zürich, E-Periodica, <https://www.e-periodica.ch>



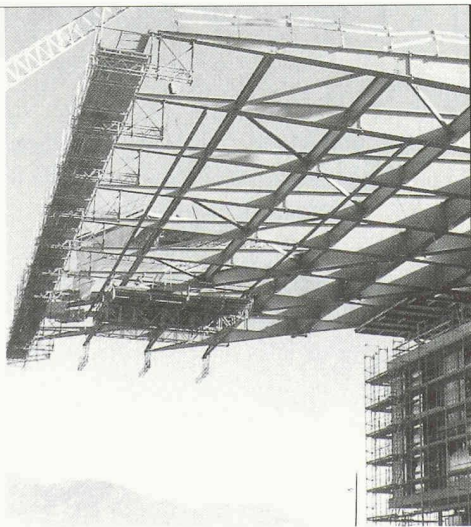
Klassiker für Feuer und Flamme.

Feuer und Flamme für den Klassiker.

Der Klassiker links wurde 1829 erfunden und ist noch immer zündender Funke für Feuer und Flamme. Weniger alt, aber ebenso klassisch sind die Kaminöfen von SIBIRtherm, welche die rustikale Gemütlichkeit des Cheminées mit dem hohen Wirkungsgrad eines modernen Ofens in idealer Weise verbinden. Die Vielfalt verschiedener Modelle bietet für jeden Raum in Form, Farbe und Funktion die passende Lösung. Prospekte und Antworten auf alle Ihre Fragen finden Sie im guten Fachgeschäft oder bei SIBIRtherm, 8952 Schlieren, Tel. 01 730 39 44/45.

SIBIRtherm
individuell heizen
sparsam & wirksam

Stahlbauten



Projekt: Kultur- und Kongresszentrum Luzern - Architekt: Jean Nouvel, Paris

Nur mit diesem Baustoff sind die grössten Spannweiten möglich, dies mit Berücksichtigung der Wirtschaftlichkeit und des vorteilhaften Leistungsgewichtes. Stahl bietet eine nahezu unerschöpfliche Fülle von Möglichkeiten, Ihre Ideen zu verwirklichen.

Wir informieren Sie gerne kompetent und ausführlich.

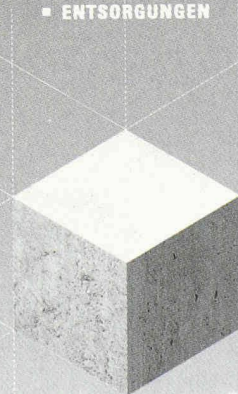


Tuschschmid Engineering AG
Kehlhofstrasse 54, CH-8501 Frauenfeld
Telefon 052 728 81 11
Telefax 052 728 81 00

DER BETON ZERBRÖCKELT DIE EISEN ROSTEN...

- ENGINEERING UND BERATUNG ▪ BAUTENSCHUTZ
- BETON-SANIERUNG ▪ INJEKTIONEN UND ABDICHTUNGEN
- ENTSORGUNGEN

- BERN
- AARAU
- ALLSCHWIL
- BIEL
- THUN
- VISP
- WANGEN B. OLTEN
- ZÜRICH



Höchste Zeit, einen Spezialisten beizuziehen. Betonsanierungen stellen höchste Ansprüche, sowohl an die eingesetzten Produkte wie an die Arbeitsausführung. Wir verfügen über beides.

Verlangen Sie Referenzen



BETOSAN AG
Zikadenweg 7
3000 Bern 32
Tel. 031 332 92 82
Fax 031 332 60 91

Beste Referenzen: Zufriedene Kunden



A1, BW 9, Winterthur: Bundessiegel, Flüssigkunststoff
 ABB Birr: Abdichtungen, Beschichtungen
 Amt für baulichen Zivilschutz, Zürich: Abdichtungsarbeiten
 ARA Dübendorf: Faulraumbeschichtung, Flüssigkunststoff
 ARA Kloten/Opfikon: Faulraumbeschichtungen
 Autobahn-Raststätte Würenlos: Bodenbeläge
 Berufsschule Sihlquai, Zürich: Kunstharzbodenbeläge
 Eidg. Forschungsanstalt, Wädenswil: Kunstharzbodenbeläge
 Gemeinde Birmensdorf: Sanierung Freischwimmbad
 Gemeinde Hombrechtikon: Reservoir-Sanierung
 Gemeinde Zollikon: Beschichtung Wasserreservoir
 Hallenbad Luberzen, Dietikon: Abdichtungen
 Hauptbahnhof Zürich: Rutschfeste Beschichtungen, Abdichtungen
 Hochbauamt der Stadt Zürich: Bodenbeläge, Abdichtung Klebarmierungen
 Hotel Storchen, Zürich: Flüssigkunststoffabdichtung

■ Bauabdichtungen ■ Kunstharz-Bodenbeläge ■ Beschichtungen ■ Injektionen

HaTe®

HaTelit®
 Fortrac®
 Stabilenka®
 Comtrac®
 Incomat®
 NaBento®

Natürlich von der Nr.1 für Geosynthetics:

SCHOELLKOPF AG

Schaffhauserstrasse 265, 8057 Zürich

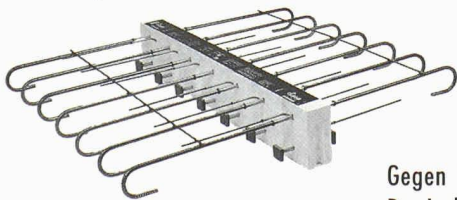
Tel. 01/312 16 16, Fax 01/312 16 26

Wo Beratung, Qualität und Preis stimmen!



DIE SICHERE THERMISCHE TRENNUNG

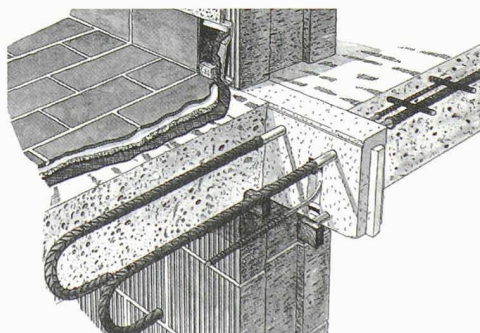
Sicherheit, die bewiesen ist: Seit 1983 ist der SCHÖCK ISOKORB® erfolgreich im Einsatz und mittlerweile europaweit der Begriff für erstklassige Qualität.



Gegen Wärmebrücken:
 Der Isokorb von Schöck

Verbinden ohne schädliche Brücken: SCHÖCK ISOKORB® trennt außenliegende Betonteile thermisch vom Gebäude. Isoliert perfekt und dauerhaft: Bauschäden durch Tauwasser und Schimmel werden dadurch zuverlässig verhindert.

Schöck ist Spezialist bei der Entwicklung von Bauteilen für bauphysikalische Anwendungen im Bereich Wärmedämmung auskragender Bauteile.



Technisch ausgereift und hochbelastbar

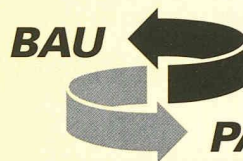
Sie erhalten von den Schöck Bauingenieuren Informationen und kostenlose Beratung zum Thema „Wärmedämmung von auskragenden Bauteilen“. Rufen Sie uns einfach an.



Schöck-EBEA AG
 Pilatusstrasse 26
 CH-5630 Muri/AG
 Tel.: 056/664 55 44
 Fax: 056/664 47 85

el Zürich: Beläge, Abdichtungen, Beschichtungen
tonsspital Glarus: Kunstharzbodenbeläge, Abdichtungen
tonsspital Winterthur: Klebbewehrung
l Horgen: Diverse Abdichtungsarbeiten
l Turgi: Abdichtungen, Beschichtungen
idi Obfelden: Betonsanierung
cedes Benz AG, Zürich: Kunstharzbodenbeläge, bearmierung
se Zürich: Grundwasserabdichtung
ros Herdern, Zürich: Beläge, Abdichtungen
khaus Shoppingcenter Spreitenbach: Parkingbelag
resca AG, Dietlikon: Kunstharzbeläge, Beschichtungen
ervoir Oberhasli: Sika 101a Abdichtung
einbrücke Eglisau: Beschichtungen
3 Dienstgebäude, Zürich: Betonsanierung
l, Opfikon: Abdichtungen, Beläge
DRS Zürich: Klebbewehrung

Siemens Albis AG: Bodenbeläge, Beschichtungen
Spital Limmattal: Kunstharzbodenbeläge
Sporthalle Utogrund, Zürich: Spezielle Feuchtigkeitsabdichtungen
Stadt Dietlikon: Kanalsanierung
Stadthaus Dietlikon, Feuerwehrgebäude: Kunstharzbodenbeläge
Strafanstalt Regensdorf: Kunstharzbodenbeläge
Technikum Rapperswil: Injektionen, Beschichtungen
Tiefbauamt der Stadt Zürich: Diverse Kanalsanierungen
Tiefbauamt Kt. Zürich: Brückensanierungen, Fahrbahnbeläge, Beschichtungen
UBS Flur Nord, Zürich: Grundwasserabdichtung
Wasserversorgung Zürich: Abdichtungen, Beläge
Winterthur-Versicherungen: Abdichtungsarbeiten, Bautensanierungen
...und viele weitere zufriedene Kunden.



PARTNER AG

Spezialisten für Problemlösungen.

BAU PARTNER AG
 Vogelastrasse 48, 8953 Dietikon
 Telefon 01-742 00 11, Telefax 01-742 00 20
 Filiale: 8964 Rudolfstetten AG

Klebbewehrung ■ Betonsanierungen ■ Bautenschutz

Enkadrain®

Die meistverwendeten Drainagematten in Schweizer Baugruben.

Natürlich von der Nr.1 für Geosynthetics:

SCHOELLKOPF AG

Schaffhauserstrasse 265, 8057 Zürich

Tel. 01/312 16 16, Fax 01/312 16 26



Wo Beratung, Qualität und Preis stimmen!

Plan- und Zeichnungsarchiv UNSICHERHEIT

Digitalisieren durch «Scan-to-file». Sicherheit und sofortiger Zugriff!

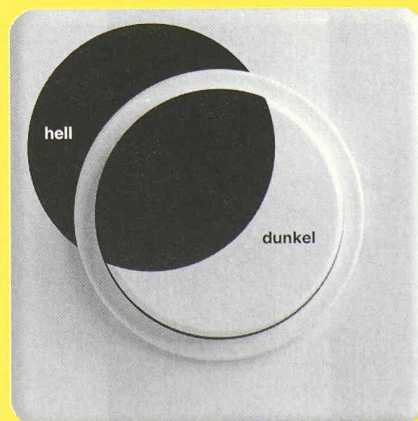
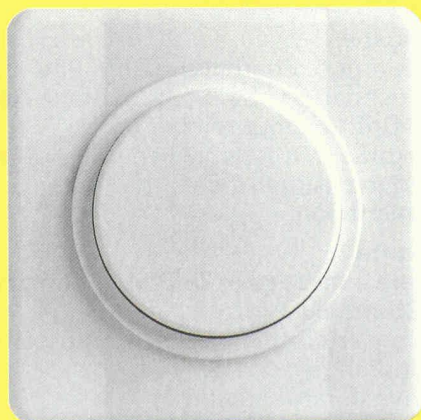
Wir sind die Spezialisten für Archivmanagement, mit hohem Know-how, modernstem Hard- und Software-Equipment.

MULTI REFLEX AG

Interessiert? Faxen Sie dieses Inserat mit Ihrer Visitenkarte. Herr W. Meier weiss mehr.

Hauptbetrieb Paulushof, Postfach, 6000 Luzern 4 – Tel. 041-360 54 54 / Fax 041-360 91 91

Eine runde Sache: Linea Softline.



Special Edition - Design: hell/dunkel

LEVY
FILS

Endlich ein Schalter, der allen gefällt. Neue Formen, glatte Oberflächen (schmutzunempfindlich) und **8** Farben; zusätzlich als «Special Edition». Erhältlich als manueller Schalter und als programmierter EIB-Tastsensor. **Qualität bis ins Detail.**

Stellenangebote

Wir sind ein erfolgreiches, unabhängiges Ingenieur- und Planungsbüro in Zürich-Oerlikon und suchen zur Verstärkung unseres Kadrs einen erfahrenen, einsatzfreudigen

Bauingenieur/in ETH/HTL

Wir bieten:

- Vielfältiges Tätigkeitsgebiet bei der Planung, Ausführung und Erhaltung von anspruchsvollen Ingenieurbauwerken
- Zukunftsorientierter Wirkungskreis
- Ein kollegiales, offenes Arbeitsumfeld
- Moderne Infrastruktur

Wir erwarten:

- Mindestens fünf Jahre Berufserfahrung nach Studienabschluss im allgemeinen Tiefbau, Strassen- und Bahnbau oder im konstruktiven Ingenieurbau und Bauwerkserhaltung
- Selbstständigkeit, Teamfähigkeit und Flexibilität
- Freude an Führungsaufgaben
- Gewandtheit im schriftlichen und mündlichen Ausdruck
- Unternehmerisches Denken

Wir freuen uns auf Ihre schriftliche Bewerbung.



SNZ Ingenieurbüro AG
Dörflistrasse 112, 8050 Zürich

Bau-, Verkehrs- und Energiedirektion des Kantons Bern

Das **kantonale Hochbauamt** ist verantwortlich für die baulichen Ressourcen des Kantons Bern. Rund 40 in einer Matrixorganisation zusammenarbeitende Mitarbeiterinnen und Mitarbeiter betreuen 2000 Gebäude (Bewirtschaftung, Planung, Ausführung).

Um uns auf die Zukunft einzustellen, müssen wir unsere Zielsetzungen und die Organisation weiterentwickeln. Wir suchen für die damit verbundenen Grundsatzarbeiten



Fachleute an der Schnittstelle von Ökonomie und Bauen

Hochschulbildung und einige Jahre Erfahrung sollen sich idealerweise in den Bereichen Bauwesen, Betriebswirtschaft, Volkswirtschaft und Liegenschaftsbetreuung ergänzen. Gesamtheitliches Denken ist erforderlich. Die Beurteilung der Eignung soll aufgrund der Studienzeugnisse, der in der Praxis gewählten Arbeitgeber sowie von gelösten Aufgaben erfolgen. Das Idealalter beträgt 30 bis 40 Jahre.

Wer sich für das vielseitige Arbeitsfeld interessiert, richtet die nach eigenem Ermessen gestaltete Bewerbung an das kantonale Hochbauamt, Reiterstrasse 11, 3011 Bern. Telefonische Auskunft erteilt die Geschäftsleitung (Urs Hettich oder Giorgio Macchi, Tel.-Nr. 031/633 34 11).

Als Tochterunternehmen des weltweit tätigen Bertelsmann Konzerns wollen wir unsere Stellung als Schweizer Branchenleader für Informationssysteme im Baubereich weiter ausbauen. Deshalb suchen wir in unser junges Team eine/n

Architekt/in HTL oder ETH

Als verantwortliche/r Fachredaktor/in publizieren Sie in den Medien Internet, CD-Rom und Print.

Neben dem Erstellen von eigenen Inhalten überprüfen Sie auch Inhalte von Dritten sowohl auf fachliche als auch inhaltliche Richtigkeit. Dabei hilft Ihnen vor allem Ihr technisches Verständnis. Administratives Flair sowie stilsicheres Deutsch setzen wir voraus. Kenntnisse in Französisch und/oder Italienisch wären von Vorteil, sind jedoch nicht Bedingung.

Diese spannende, abwechslungsreiche und anspruchsvolle Aufgabe setzt ein hohes Mass an **Selbstständigkeit** und **Verantwortungsbewusstsein** voraus. Ein topmotiviertes Team, moderner Arbeitsplatz, gleitende Arbeitszeit, gute Sozialleistungen usw. runden unser Angebot ab.

Interessiert? Wir freuen uns auf Ihre schriftliche Bewerbung.

MVS ►► **BAUMARKETING**

EIN UNTERNEHMEN DER BERTELSMANN FACHINFORMATION
MVS Baumarketing AG, Rütistrasse 22, 8952 Schlieren
Tel. 01/738 51 51 Fax 01/738 52 00
E-Mail: markus.nigg@mvs.ch Internet: www.mvs.ch

Unsere Auftraggeberin ist ein mittelgrosses, gut eingeführtes dynamisches Ingenieurunternehmen und geschäftsführendes Mitglied einer virtuellen Gesamtplanungsorganisation im Raume Zürich.

Zur Leitung der Hochbauabteilung suchen wir

dipl. Bauingenieur ETH

Ihre Aufgaben:

- Projektierung, Bearbeitung und Betreuung von Hochbauten (Stahlbeton, Stahl, Holz) sowie Brückenbauprojekten
- Kontaktpflege mit Behörden und Auftraggebern und Akquisition
- Administration

Wir erwarten:

- **mehrere Jahre Praxis in Statik, Konstruktion und Grundbau**
- Führungserfahrung, soziale Kompetenz und Verhandlungsgeschick
- Initiative und Kreativität
- Gewandtheit in Wort und Schrift

Sind Sie an einer interessanten und herausfordernden Aufgabe mit reellen Zukunftsperspektiven interessiert? Schätzen Sie ein angenehmes Arbeitsklima? Dann senden Sie Ihre vollständigen Bewerbungsunterlagen mit Foto an Chiffre SIA 48041 an Senger Media AG, Postfach, 8032 Zürich.