

Zeitschrift: Schweizer Ingenieur und Architekt
Herausgeber: Verlags-AG der akademischen technischen Vereine
Band: 116 (1998)
Heft: 7

Werbung

Nutzungsbedingungen

Die ETH-Bibliothek ist die Anbieterin der digitalisierten Zeitschriften. Sie besitzt keine Urheberrechte an den Zeitschriften und ist nicht verantwortlich für deren Inhalte. Die Rechte liegen in der Regel bei den Herausgebern beziehungsweise den externen Rechteinhabern. [Siehe Rechtliche Hinweise.](#)

Conditions d'utilisation

L'ETH Library est le fournisseur des revues numérisées. Elle ne détient aucun droit d'auteur sur les revues et n'est pas responsable de leur contenu. En règle générale, les droits sont détenus par les éditeurs ou les détenteurs de droits externes. [Voir Informations légales.](#)

Terms of use

The ETH Library is the provider of the digitised journals. It does not own any copyrights to the journals and is not responsible for their content. The rights usually lie with the publishers or the external rights holders. [See Legal notice.](#)

Download PDF: 01.04.2025

ETH-Bibliothek Zürich, E-Periodica, <https://www.e-periodica.ch>

FERMACELL®: Vorsprung in der Gipsfaser-Technologie



BAUEN SIE AUF DAS ORIGINAL.



Ein starkes Stück, die FERMACELL® Gipsfaser-Technologie. Bereits seit Jahrzehnten hat sie sich im trockenen Innenausbau bestens bewährt. Und zwar immer dann, wenn extreme Stabilität, enorme Belastbarkeit und äußerste Langlebigkeit gefordert sind. Denn die original FERMACELL®

Gipsfaser-Platten sind durch und durch faserverstärkt und bieten hervorragenden Brandschutz, Schallschutz und Feuchteschutz in einem. Das macht sie zum soliden Baustoff für den universellen Einsatz. Wenn Sie sich für Trockenbau mit Gipsfaser-Technologie entscheiden, entscheiden Sie sich für das Original. Für FERMACELL®.



FELS-WERKE GmbH, Verkaufsbüro Schweiz, Postfach 1338, CH-3110 Münsingen,
Telefon (0 31) 7 21 53 51, Fax (0 31) 7 21 64 97, <http://www.fels.de>

Ein Unternehmen
der Preussag



UNSER ANWALT SAGT,
WINGS MÜSSE JETZT
AVENIDA HEISSEN.

AVENIDA



wingeler + partner

Am Design hat sich aber zum Glück nichts geändert. Und jetzt bringt Avenida nicht nur eine neue ästhetische Dimension ins Bad, sondern auch ins Museum. Das Architektur- und Designmuseum «The Chicago Athenaeum» hat Avenida in die Ausstellung «Good Design 1997» aufgenommen. Wer also erstklassiges erwartet, der weiss jetzt: Der Weg zum schönen Bad heisst Avenida.



SWISS MADE BY
BODENSCHATZ

BODENSCHATZ AG, Postfach, CH-4123 Allschwil 1
Telefon +41 61 487 05 00, Fax +41 61 487 05 05
www.bodenschatz.com

Was kein Holzbauer je gewagt – nun kanner's!

ASTORit

KUNSTSTOFFE

ASTORit AG · Kobiboden · Postfach · 8840 Einsiedeln
Telefon 055 / 418 75 00 · Fax 055 / 418 75 01

ASTORit GSA-Ankersysteme® und ASTORit GST-Verbindungssysteme® auf Epoxidharzbasis ermöglichen dem Ingenieurholzbau von heute Konstruktionen, von denen man vorher höchstens träumen konnte. Egal wie neuartig und kühn: Besprechen Sie Ihre Holzbauvisionen von nun an auch mit uns. Wir zeigen Ihnen gerne, a) dass, und b) wie sie erfolgreich zu realisieren sind.

Kunstharzformulierungen auf Basis von Araldit®
Ein Unternehmen der ASTOR-Gruppe, Einsiedeln

Sicherheits- effizienz

**Wir sind Ihr
kompetenter Partner für**

- Integrale Sicherheit
- Risikoanalysen
- Gutachten
- Brandschutzkonzepte
- Explosionsschutz
- Sicherheitsausbildung

SICHERHEITSINSTITUT

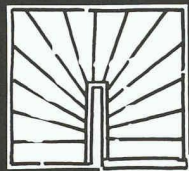
Schweizerisches Institut zur Förderung der Sicherheit
Nüscherstrasse 45, CH-8001 Zürich, Tel. 01/217 43 33, Fax 01/211 70 30
E-mail: safety@swiss.ch, Internet: <http://www.swiss.ch>

Ihre Sicherheit ist unser Ziel.

Dreieckig?



Oder viereckig?



**Alles passend
bei Ihrem
Treppenmeister!**

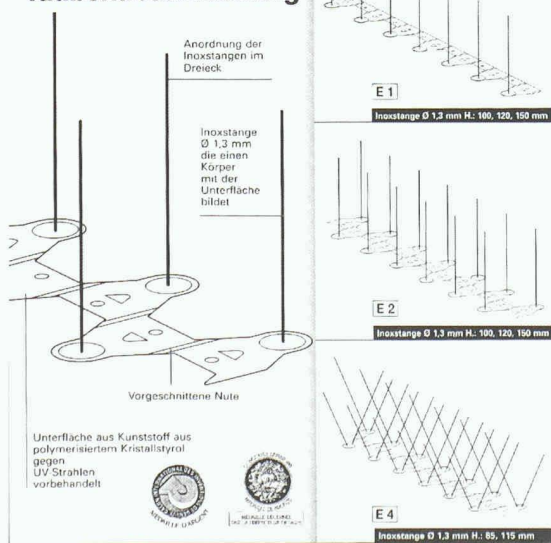
**TREPPEN
MEISTER**

Die Treppenmeister-Partner

Keller Treppenbau AG 3322 Schönbühl
Tel. 031 859 23 13
Schreinerei Beeler AG 6472 Erstfeld
Tel. 041 880 13 22
Bianchi AG 7302 Landquart
Tel. 081 322 29 18
Hans Benzinger AG 9216 Heldswil
Tel. 071 642 30 42

ECOPIC

**Das Wirksame
verfahren zur
Taubenabschreckung**

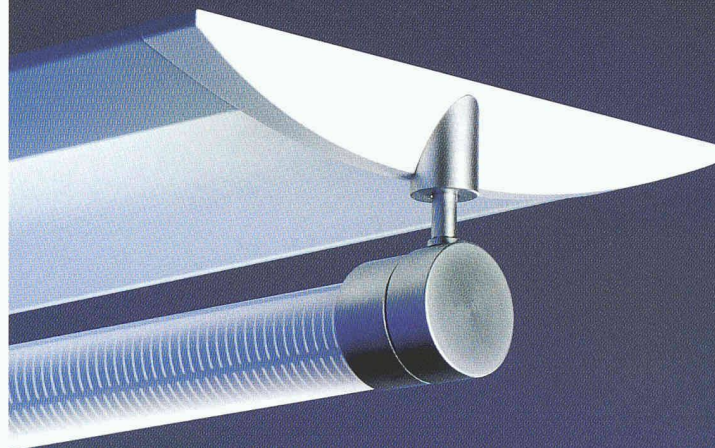


Senden Sie uns Ihre Dokumentation

Name: _____

Adresse: _____

DEPIGEX SA, rue des moulins 10, 1562 Corcelles Payerne
tél. 026 660 42 43, fax 026 660 54 13



Das Produkt: CENERA

CENERA bietet ein Höchstmaß an Beleuchtungskomfort durch eine gleichmäßige, aufeinander abgestimmte Leuchtdichte-Verteilung über der gesamten, aus Primär- und Sekundäreinheit gebildeten Lichtaustrittsfläche. Praktische Anwendungsvorteile, wie universelle Einbaumöglichkeiten in die wichtigsten Deckenarten und -systeme sowie die Verwendung als Anbauleuchten runden das technische Leistungsspektrum dieser innovativen Leuchtenbaureihe sinnvoll ab. CENERA überzeugt nicht nur durch lichttechnische Qualität, sondern auch charakteristische Formen und eine klare Linienführung bilden ein markantes wie architektonisch ansprechendes Leuchten-Design.

Das Unternehmen: TRILUX-LENZE

International gehört TRILUX-LENZE zu den führenden technischen Leuchtenherstellern. Der Hauptsitz des Unternehmens befindet sich in Deutschland. Jahrzehntelange Erfahrung, technisches Know-how und ein internationales Produktions- und Vertriebsnetz garantieren einen anerkannt hohen Qualitätsstandard.

TRILUX – Sehen. Erkennen. Erleben.

TRILUX Schweiz AG

Bernstrasse 85
8953 Dietikon 2
Tel. 01/7445757
Fax 01/7445758

TRILUX-LENZE GmbH + Co KG

Heidestraße
D-59759 Arnsberg
Tel. ++29 32/301-0
Fax ++29 32/301507
Internet <http://www.trilux.de>



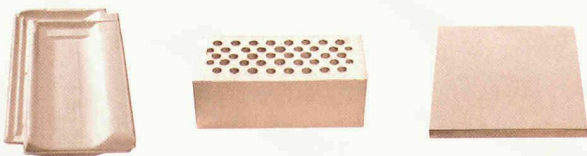
CH-S07



Tonerde®

Tonerde aus Rapperswil ist ein 100% biologisches Aufbaupräparat mit Mineralstoffen und Spurenelementen für einen gesunden Baukörper, für eine gesunde Wohnatmosphäre und Umwelt. Es wird auf traditionell schonende Weise aus natürlichen Rohstoffen gewonnen. Und es wird ohne chemische Zusätze mit Sorgfalt und modernster Technologie unter strengster Kontrolle nach bewährtem Rezept hergestellt.

Tonerde aus Rapperswil ist in den Handelsformen Dachziegel, Backstein und Bodenplatte bei Ihrem Dauerbrenner erhältlich.



Tonerde® – Baustein des Lebens.

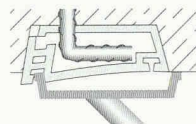
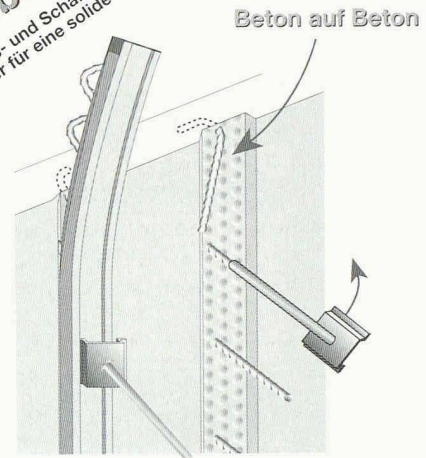
Dies ist ein Heilmittel. Lesen Sie unsere Verkaufsdokumentation, fragen Sie Ihren Architekten, Handwerker, oder besuchen Sie unsere Ausstellung.

VISCOM-HEADLINE BERN



ZIEGELEI RAPPERSWIL
LOUIS GASSER AG 3255 RAPPERSWIL-BERN
TELEFON 031 879 10 16 TELEFAX 031 879 11 73

**Mit Sicherheit
gute Verbindungen**
Quick-Bewehrungs- und Schalungsanker-Systeme
sorgen immer für eine solide Verbindung.



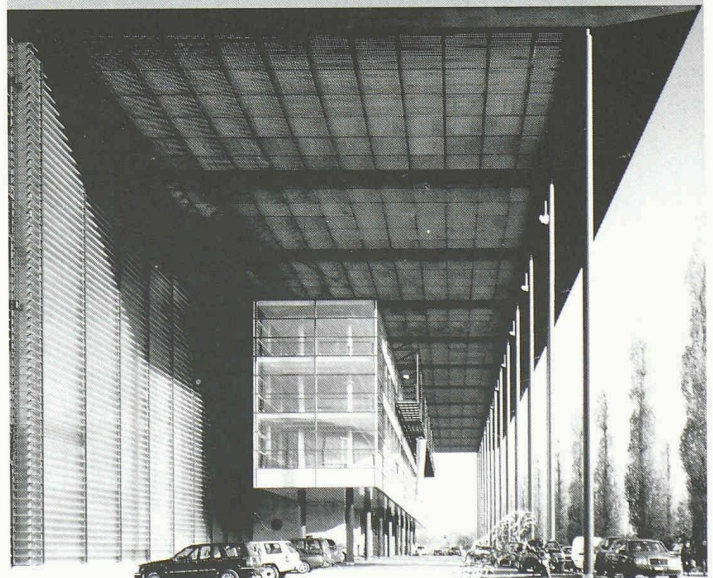
Quick-Bewehrungs-
Rückbiege-Anschluß BRA
► **Kein Blech,**
► **keine Rückstände im Beton**

Bitte fordern Sie Preisliste
oder Prospekte an.

6914 Carona · Postfach
Tel. 091 - 649 44 47
Fax 091 - 649 40 04

QUICK
Bauprodukte GmbH

Überzeugende Lösungen in Stahl und Metall



Messe Zürich

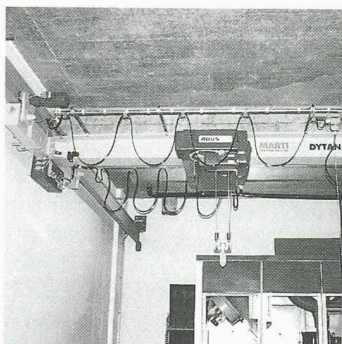
**Stahlbau
Metallbau
Anlagebau**

JOSEF MEYER

JOSEF MEYER STAHL & METALL AG • CH-6032 EMMEN

Tel. 041/269 44 44, Fax 041/269 44 88

Die Norm ISO 9001 ist nur einer unserer Leistungsnachweise. Projektbezogene Beratung, sorgfältige Montage und absoluter Leistungswille speziell im Service sind unsere weiteren Schwerpunkte. Sie, der Kunde und Ihre Anforderungen, sind unser Massstab!

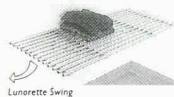


MARTI-DYTAN AG

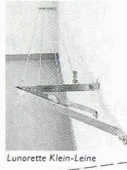
Dytan-Kranbau, Lager- und Fördersysteme
CH-6048 Horw
Telefon 041/209 61 61, Fax 041/209 61 62

Lunorette komplett

Moderne Trockenraum-Einrichtungen für jeden Raum, für jedes Budget.



Macht Ihnen Ihr Trockenraum Sorgen weil die Trocknungszeiten zu lang sind? Sind bereits die ersten Spuren von übermässiger Feuchtigkeit sichtbar? Ist Ihre bisherige Trocknungs-Methode einfach zu teuer bezüglich Stromverbrauch oder Wartung? Dann sollten Sie sich die modernen Trockenraum-Einrichtungen Lunorette komplett unbedingt anschauen. Verlangen Sie weitere Unterlagen oder rufen Sie an.



G. Kull AG Aemlienstrasse 96A CH-8003 Zürich
Telefon 01-451 10 20 Telefax 01-451 16 26
Plattschmiedstrasse 8 CH-3303 Jegenstorf
Telefon 031-761 11 26 Telefax 031-761 16 64

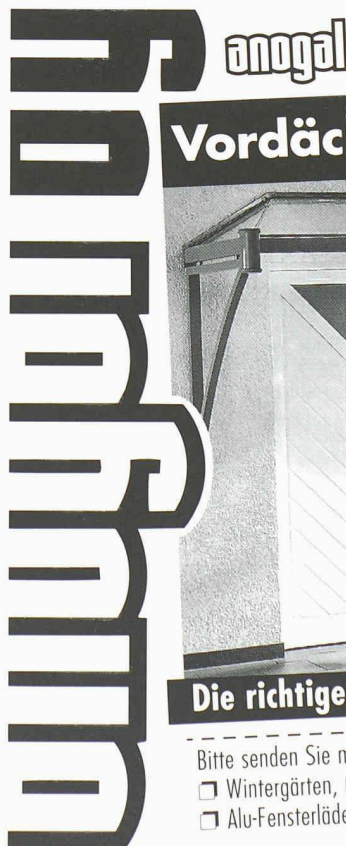
Lunorette komplett Info-Coupon

Ja, bitte senden Sie uns Ihre Dokumentation über:

- Lunorette-Wäschetrockner
- Starline-Wäschelenen
- Swing Alu-Klapprast
- Box-Wäschtischbranke
- (Zutreffendes bitte ankreuzen)

Coupon ausgefüllt einsenden an: LUNOR G. Kull AG, Aemlienstrasse 96 A, 8003 Zürich

Vorname: _____
Name: _____
Firma: _____
Strasse: _____
PLZ/Ort: _____
Telefon: _____



Vordächer in allen Variationen



Besuchen Sie unsere permanente Ausstellung

Die richtige Linie: 056 678 8080

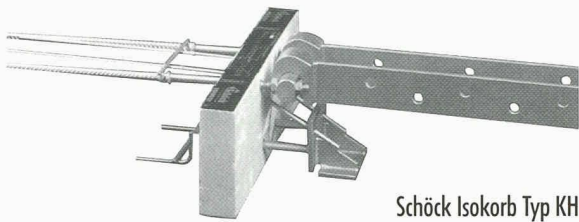
Bitte senden Sie mir detaillierte Unterlagen über
 Wintergärten, Balkon- und Sitzplatzverglasungen,
 Alu-Fensterläden, Haustüren und Vordächer.

Name/Vorname: _____
 Strasse/Nr.: _____
 PLZ/Ort: _____
 Telefon: _____

Anogal AG, 5623 Boswil, Tel. 056 678 8080, Fax 056 678 8089

DIE WELTNEUHEIT FÜR HOLZBALKONE

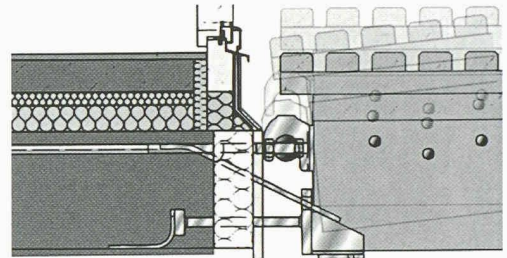
Das erste Wärmedämmelement für frei auskragende Holzbalkone; SCHÖCK ISOKORB® Typ KH und Typ QH.



Schöck Isokorb Typ KH

Die Weltneuheit SCHÖCK ISOKORB® TYP KH und TYP QH revolutioniert den Bau mit Holzbalkonen. Mit ihm ist erstmals ein wärmedämmter Anschluß frei auskragender Holzbalkone möglich. Zwei Bauteile in einem: Der Bewehrungskorb garantiert optimale Wärmedämmung. Die Tragbalken des Balkons lassen sich aufgrund der innovativen Einhäng-Zughaken mit großer Zeitersparnis einfach einhängen.

Schöck ist Spezialist bei der Entwicklung von Bauteilen für bauphysikalische Anwendungen im Bereich Wärmedämmung auskragender Bauteile.

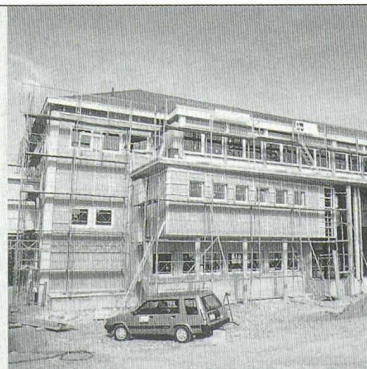
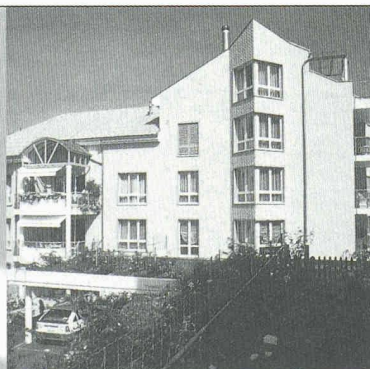


Einfaches Einhängen des Holzbalkens Schöck Isokorb Typ KH

Sie erhalten von den Schöck Bauingenieuren Informationen und kostenlose Beratung zum Thema „Wärmedämmung von auskragenden Bauteilen“. Rufen Sie uns einfach an.



Schöck Bauteile AG
Pilatusstrasse 26
CH-5630 Muri/AG
Tel. 056/66 45 544
Fax 056/66 44 785



Metallzargen für aussenisolierte Fassaden

- Zargen in allen Varianten mit oder ohne Rolladenkasten mit an Cr Ni St Kloben befestigten Klappblenden oder mit aufgebautem Regendach
- Aus Aluminium thermolackiert nach NCS-Farbkarte
- Oder aus nichtrostendem Cr Ni St glasgestrahlt oder gebeizt



WALSER+CO.AG

9044 Wald AR
Tel. 071877 15 21
Fax 071877 15 07

FACHHOCHSCHULE

In Gründung

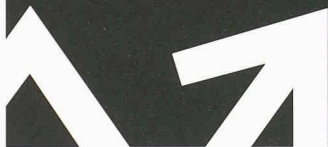
Brechen
Sie auf:
01/307 33 33

Nachdiplom Wirtschaftsingenieur/in STV

Nachdiplom für Wirtschaft

*Nachdiplomausbildung Informatik und
Telekommunikation NDI/FPIT*

Diplom Betriebsökonom/in



Völlige Neukonzeption mit modernsten Lerninhalten und attraktiven Vertiefungsrichtungen. Zusammenarbeit mit dem STV (Schweiz. Technischer Verband). Erfolgssicher: Erfolgsquote an Prüfungen über 95%. Verbundmethode mit individuellem Lernen zu Hause und Präsenzunterricht schon im 1. Semester, damit Sie optimal berufsbegleitend lernen können. Beginn jederzeit. Seminarorte in Baden, Basel, Luzern und Zürich.

AKAD, Jungholzstrasse 43, 8050 Zürich
Tel. 01/307 33 33, Fax 01/307 33 34.

AKAD Fachhochschule für Wirtschaft (in Gründung), Martinsberg,
5401 Baden, Tel. 056/221 68 69, Fax 056/221 68 70.

AKAD Online: <http://www.akad.ch>, AKAD E-Mail: info@akad.ch



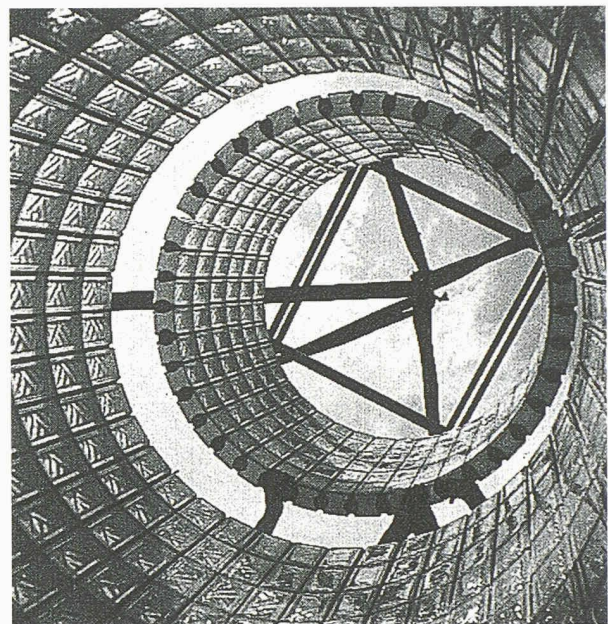
WER AUFBRICHT, MACHT SCHULE.

hochuli Metallbau

- Fenster, Türen und Tore für Neubauten und Altbausanierungen
- Aluminium-Faltwände
- Wintergärten
- Schaufensteranlagen in Stahl und Leichtmetall
- Anschlagkästen
- rauchdichte Abschlüsse
- Falttore
- allgemeine Schlosserarbeiten

8556 Wigoltingen

Tel. 052 763 13 69 • Fax 052 763 27 35

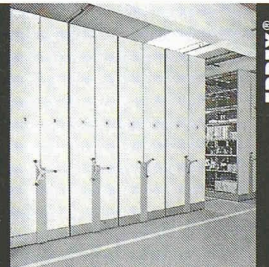


GLASBAUSTEINE VORGEFERTIGTER WAND UND DECKEN



42, route de Satigny - 1217 Meyrin-Genève
Tél. 022/341 4081 - Fax 022/341 4082

Lager- Regale



Jeden Centimeter Platz im Lager wirtschaftlich nutzen!

HW-Lager-REGALE – robust, schnell montiert, beliebig ausbaubar.

HW-REGALE AG

Herbert Weishaupt
Riedgrabenstr. 10, 8153 Rümlang
Tel. 01 817 25 55, Fax 01 817 34 24

Platzgewinn mit System

Ja, ich möchte mehr über die zahlreichen Vorteile dieses bewährten Lager-Regalsystems wissen!

Firma

Adresse

Kontaktperson

Tel. Nr.

Fax Nr.

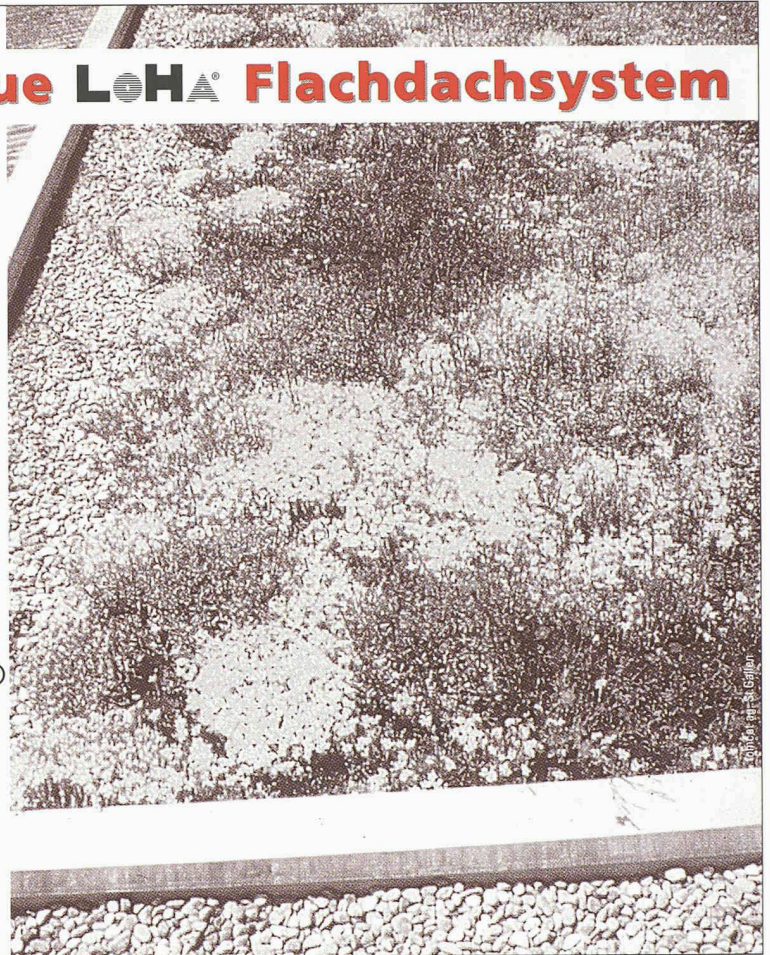


Bitte Coupon
einsenden an:

HW-REGALE AG
Riedgrabenstrasse 10
CH-8153 Rümlang

Gut gedacht: das neue **LoHa** Flachdachsystem

Die beste Grundlage für extensiv sowie intensiv begrünte Flachdächer bildet das neue LoHa Flachdachsystem. Mit der **EPDM-Membrane GISCOLENE**, der Drainagematte **AMERDRAIN**, der neuen **LoHa Speichermatte** und dem **LoHa Substrat** sowie weiteren Komponenten bietet die Locher Hauser Gruppe ein durchdachtes, **preisgünstiges System** – alles aus einer Hand. Verlangen Sie unsere kostenlose LoHa Flachdachbroschüre.



Altstätten/SG	071/757 67 67	Pfäffikon/SZ	055/410 43 43
Basel	061/361 31 61	Romanshorn	071/466 73 66
Bern	031/382 09 15	St. Gallen	071/311 82 32
Chur	081/286 98 89	Schlieren	01/745 31 11
Kreuzlingen	071/672 77 07	Winterthur	052/223 05 45

Wo jede Sekunde zählt...

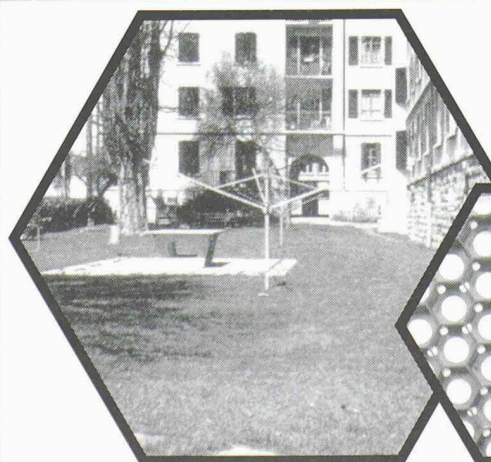
Für den Ernstfall wirksam vorbeugen und Schaden begrenzen. Prüfen Sie die erprobten Brandschutzmassnahmen der NeoVac! Denn vorbeugen war schon immer besser...

Verlangen Sie Unterlagen!

NeoVac AG · 9463 Oberriet · Tel. 071 / 763 76 76 · www.neovac.ch

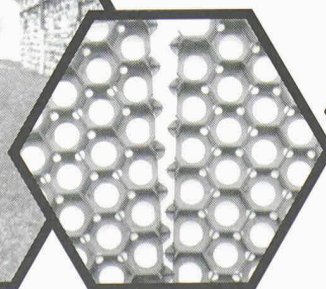
NeoVac

Wir halten Brandherde in Schach



Vertikale+
horizontale
Verriegelung=
100%.ige Stabilität

RASENSCHUTZWABE



alpa  **vert**

alpavert SA 026. 913 75 40
CH-1628 VUADENS Fax 026. 913 75 41