

Zeitschrift: Schweizer Ingenieur und Architekt
Herausgeber: Verlags-AG der akademischen technischen Vereine
Band: 117 (1999)
Heft: 20

Werbung

Nutzungsbedingungen

Die ETH-Bibliothek ist die Anbieterin der digitalisierten Zeitschriften. Sie besitzt keine Urheberrechte an den Zeitschriften und ist nicht verantwortlich für deren Inhalte. Die Rechte liegen in der Regel bei den Herausgebern beziehungsweise den externen Rechteinhabern. [Siehe Rechtliche Hinweise.](#)

Conditions d'utilisation

L'ETH Library est le fournisseur des revues numérisées. Elle ne détient aucun droit d'auteur sur les revues et n'est pas responsable de leur contenu. En règle générale, les droits sont détenus par les éditeurs ou les détenteurs de droits externes. [Voir Informations légales.](#)

Terms of use

The ETH Library is the provider of the digitised journals. It does not own any copyrights to the journals and is not responsible for their content. The rights usually lie with the publishers or the external rights holders. [See Legal notice.](#)

Download PDF: 16.03.2025

ETH-Bibliothek Zürich, E-Periodica, <https://www.e-periodica.ch>

Ein Baustein von
Kaba Total Access:

Kaba elostar time



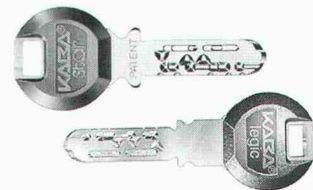
Sidler/Basel

Schützt auch vor Blackouts.

Nebst dem Kaba elostar-Schlüssel gibt es jetzt neu den Kaba elostar time: Er kann mit der Zeit umgehen und hat ein perfektes Erinnerungsvermögen. Beides verdankt er der Elektronik im Schlüsselkopf. Wo immer aus organisatorischen Gründen oder aus Sicherheitsaspekten der Zutritt zeitlich beschränkt sein muss, sorgt der Kaba

elostar time für die präzise Einhaltung. Wo immer der Zutritt registriert und bei einem Vorfall die Rückverfolgbarkeit gegeben sein muss, ist auf sein Gedächtnis Verlass. Etwas Aufgeschlosseneres als den Kaba elostar time kann man sich für heikle Sicherheitsansprüche nicht wünschen.

KOMPATIBLE SCHLIESSSYSTEME



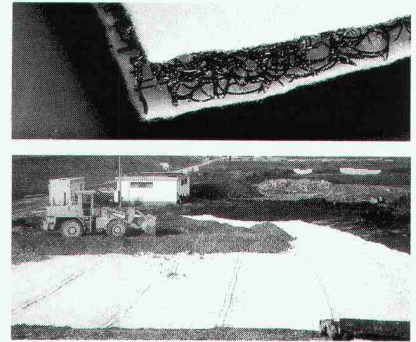
KABA
IHR ZUTRITT ZUR SICHERHEIT

SECUDRÄN® Dränmatten
 Umweltschonende und wirtschaftlich interessante
 Lösungen mit Secudrän Dränagematten: leistungsfähige,
 dreidimensionale Filter- und Sickerschichten

BENTOFIX® Dichtungsmatten
 faserarmierte, mineralische Bentonitmatten für den
Wasser-, Erd- und Deponiebau

SECUDRÄN®
 Dränmatten

BENTOFIX®
 Dichtungsmatten



Oeko-Handels AG

Geotextil, Bau- und Umwelttechnik



CH-9016 St. Gallen

Schuppisstr. 13, Postfach

Tel. 071-288 05 19

Fax 071-288 05 21

www.gbu.ch

e-mail: info@oeko-handels.ch

SEMINARE

Projektmanagement Bauwesen
 Projektmanagement
 Qualitätsmanagement
 Umweltmanagement
 Total Quality Management
 Unternehmensentwicklung
 Firmenspezifische Seminare

Information und Seminarprogramm:
 Tel. 01-805 47 77, Fax. 01-805 47 78



BRANDENBERGER+RUOSCH AG
 MANAGEMENT-BERATER

CH-8305 Dietlikon (Zürich) Industriestr. 24
 Niederlassungen in Bern, Luzern und Renens (Lausanne)

Überzeugende Lösungen in Stahl und Metall



(in ARGE)

**Stahlbau
 Metallbau
 Anlagenebau**

JOSEF MEYER

JOSEF MEYER STAHL & METALL AG • CH-6032 EMMEN

HaTe®

HaTelit®
 Fortrac®
 Stablenka®
 Comtrac®
 Incomat®
 NaBento®

Natürlich von der Nr.1 für Geosynthetics:

SCHOELLKOPF AG

Schaffhauserstrasse 265, 8057 Zürich

Tel. 01/312 16 16, Fax 01/312 16 26

Wo Beratung, Qualität und Preis stimmen!



Flexible Bausysteme im Land-und Wasserbau



RUBO

STEINKÖRBE

Das Baukastensystem aus Galfan-Draht mit unbegrenzten Variationen



STEBO

STEILBÖSCHUNGEN

Der begrünbare Stützkörper aus Erdmaterial für Böschungen steiler als 60°



HAMCO

WELLSTAHL-KONSTRUKTIONEN

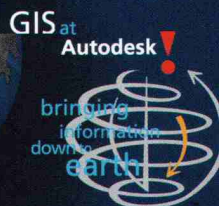
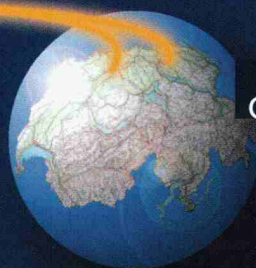
Die wirtschaftliche Bauweise für Unterführungen, Durchlässe, Tunnel, Silos

Bossard+Staerke AG, 6301 Zug Flexible Bausysteme

Tel 041/769 12 12, Fax 041/760 80 13, E.Mail: bossardstaerke@pop.agri.ch

MIT GIS UNSERE ZUKUNFT GESTALTEN

CAD DISTRIBUTION PRÄSENTIERT
GIS - Event 2000



Do 17. Juni 1999, 13.30 Uhr, Mövenpick Egerkingen

Do 24. Juni 1999, 13.30 Uhr, Mövenpick Zürich-Regensdorf

Autodesk und Partner präsentieren Gemeinde- und
Ingenieurlösungen für das nächste Jahrtausend

GIS Zukunft in der Schweiz, Referat von GeoSwiss

Jetzt anmelden bei:

**CAD Distribution Herr Baier Tel. 061 606 96 60
oder www.CAD.ch, thomas.baier@CAD.ch**

elite consulting
Kaderrekrutierung

**Tief- und Untertagebau
Nordwestschweiz**

Bei unserem Auftraggeber handelt es sich um eine **bedeutende und erfolgreiche schweizerische Firmengruppe** im Ingenieur- und GP-Bereich.

Für die **kostenbewusste und termingerechte Abwicklung eines Grossprojektes über eine längere Zeitdauer** suchen wir einen

Leitenden Ingenieur Infrastrukturbauten Bau-Ing. ETH oder vergleichbar

mit folgendem **Profil:**

- **mehrjährige Erfahrung in der Projektleitung oder als Oberbauleiter von interdisziplinären komplexen Infrastrukturbauten**
- **vertraut mit Werkvertragsrecht, Kostenmanagement und Projektadministration**
- **verhandlungssicher im Umgang mit Behörden, Planern und Unternehmern**
- **Wohnort vorzugsweise im Dreieck BS – ZH – BE**

Einer **belastbaren Führungspersönlichkeit** mit fundierter Erfahrung in komplexer Projektorganisation bietet sich hier die Gelegenheit, in einem **zukunftsorientierten und namhaften Unternehmen** anspruchsvolle Aufgaben zu übernehmen.

Ihre Bewerbung wird unter dem **Stichwort MCC** mit der gewünschten **Diskretion** behandelt. Für telefonische Vorabklärungen stehen Ihnen **Brigitta Doswald** oder **Robert Mennel** zur Verfügung.

Elite Consulting AG – Professionelle Suche und Beurteilung von Top-Führungskräften
Weinbergstrasse 161 · Postfach 3 · 8042 Zürich · Telefon 01 368 43 46 · Fax 01 363 20 88

Eisenbahn- und Tunnelbau / Ingenieurtiefbau

Unser Kunde – ein bekanntes und international sehr erfolgreiches Ingenieurbüro – plant den gezielten Ausbau des **Bürostandortes Zürich.**

Wir suchen deshalb einen fachlich und unternehmerisch kompetenten

dipl. Bauingenieur ETH

für die technische Leitung und künftige Geschäftsführung

- **Die Stärken unseres Auftraggebers** und seine wichtigsten Aktivitäten umfassen die Planung, Bauleitung und das Management von Projekten mit den Arbeitsschwerpunkten Eisenbahn, Tunnel- und Untertagebau, Wasserbau und Rohrleitungsbau.
- **Ihre Fachkompetenz** und Ihre praktischen Erfahrungen liegen vorwiegend im Ingenieurtiefbau. Sie sind vielseitig – auch interdisziplinär – interessiert und haben Freude an der Organisation und Leitung von Projekten.
- **Als Führungspersönlichkeit** pflegen Sie gerne Kontakte zu öffentlichen Auftraggebern, zur Schweizer Bauindustrie, zu Hochschulen und anderen öffentlichen Ausbildungszentren.

Suchen Sie eine Aufgabe mit mehr Verantwortung? Planen Sie Ihren nächsten Schritt in Richtung Geschäftsführung? Rufen Sie an, damit wir uns über Ihre beruflichen Pläne unterhalten können – unverbindlich und bei garantierter Diskretion. Ich freue mich, Sie über das sicher interessante und entwicklungsfähige Stellenangebot in einem persönlichen Gespräch zu informieren.

Herbert Fend, Ing. HTL/Industrie + Technik
MANPOWER KaderKarriere, Postfach, 5001 Aarau
Tel. (DW): 062-837 40 50
e-mail: herbert.fend@manpower.ch



KaderKarriere
Ein Geschäftsbereich der Manpower für Kadersuche
Zürich • Aarau • Lausanne • Genf



Baudirektion Kanton Zürich

Die Baudirektion Kanton Zürich ist ein zeitgemäss organisiertes Dienstleistungsunternehmen der kantonalen Verwaltung. Die knapp 1'500 Mitarbeiterinnen und Mitarbeiter erfüllen in den Bereichen Bau, Planung und Umwelt gesetzliche Aufgaben und erbringen vielfältige Leistungen für Bevölkerung und Wirtschaft.

Das **Strasseninspektorat des Tiefbauamtes**, zuständig für den Unterhalt der Staatsstrassen, sucht für die **Unterhaltsregion I in Glattbrugg** per sofort oder nach Vereinbarung eine/n kommunikative/n, teamfähige/n und jüngere/n

Ingenieur/in

Zusammen mit einem Mitarbeiter übernehmen Sie folgende Aufgaben:

- Planung, Organisation und Durchführung von baulichen Unterhaltsmassnahmen
- Fachtechnische Beurteilung von Baugesuchen
- Unterstützung des Unterhaltungsingenieurs in technischen und administrativen Belangen

Sie bringen mit:

- abgeschlossenes Studium als Ingenieur/in HTL, Fachrichtung Strassenbau
- einige Jahre Berufserfahrung in einer Bauunternehmung, Ingenieurbüro oder Gemeinde mit ähnlichem Aufgabengebiet
- Verhandlungsgeschick
- Gewandtheit im mündlichen und schriftlichen Ausdruck

Wir bieten eine interessante, selbständige Tätigkeit mit eigenem Aufgabengebiet, eine den Anforderungen und Leistungen entsprechende Besoldung, gut ausgebaute Sozialleistungen und flexible Arbeitszeit.

Für telefonische Auskünfte steht Ihnen Herr W. Müller, Unterhaltungsingenieur I, gerne zur Verfügung (Tel. 01/874 20 90).

Ihre Bewerbungsunterlagen mit handschriftlichem Begleitbrief und Foto senden Sie bitte an die Baudirektion Kanton Zürich, DLZ/Personalbereich 1, Kennwort «UR I», z.Hd. Frau S. Bertschy, Walcheturm, 8090 Zürich.



Zukunftsgerichtete Herausforderung im Bauwesen

Unsere Auftraggeberin ist ein innovatives, mittelgrosses Ingenieurbüro. Der Raum Biel, in welchem unsere Auftraggeberin Ihren Sitz hat, steht in den nächsten Jahren vor grossem Bauvorhaben im Bereich der Verkehrsinfrastruktur, z.B. A5, Expo 2001 usw. Im Auftrag der Geschäftsleitung suchen wir einen jüngeren, flexiblen

Dipl. Bauingenieur ETH/EPFL

als Stellvertreter des Geschäftsleiters und als leitenden Mitarbeiter bei grossen Projekten in den Bereichen des Hoch- und vor allem des Tiefbaus. Bei Eignung und gegenseitiger Übereinstimmung können Sie Teilhaber des Büros werden und Einsitz in die Geschäftsleitung nehmen.

Wir wenden uns an Interessenten mit folgenden Voraussetzungen:

- Hochschulabschluss als Bauingenieur
- Praxis im konstruktiven Ingenieurbau
- Führungserfahrung und sicheres Auftreten
- Muttersprache in D oder F und gute Kenntnisse der anderen Sprache
- Alter bis 45 Jahre

Wenn Sie im Zuge einer längerfristigen Karriereplanung eine neue Herausforderung suchen und bereit sind, sich mit komplexen Aufgaben auseinander zu setzen, erwarten wir gerne Ihre aktuellen Unterlagen mit Foto und Handschriftprobe. Ihre Bewerbung wird rasch und mit der gebotenen Diskretion behandelt.



3053 Münchenbuchsee
Bernstrasse 101
Tel. 031 869 55 50
Fax 031 869 55 51

Suche und Selektion
von Kader- und
Führungskräften

Kleineres Ingenieurbüro im Zürcher Unterland, tätig im Bereich Tiefbau, Wasserversorgung, Siedlungswasserbau **sucht** tüchtige(n)

Bauingenieur/in HTL (Teilzeit ca. 70%)

Ihr Aufgabengebiet umfasst die selbständige Projektierung und Bauleitung von Bauten im Bereich des allgemeinen Tiefbaus, Wasserversorgung, Siedlungswasserbau, Strassenbau und kleinerer Objekte im Massivbau, sowie Aufgaben des Gemeindeingenieurwesens.

Wir erwarten eine teamfähige, initiative Persönlichkeit mit Berufserfahrung und guten PC- und evtl. CAD-Kenntnissen.

Interessiert Sie diese vielseitige Aufgabe, so freuen wir uns auf Ihre **schriftliche** Bewerbung.

Ingenieurbüro E. Werner, Inhaber Erwin Ott
Lindenweg 6, 8153 Rümlang; Tel. 01 817 04 86

Lienhard

Wir sind ein führendes, leistungsstarkes Ingenieurunternehmen für Gas- und Wasserversorgungen. Im Rahmen der mittelfristigen Nachfolgeplanung suchen wir einen erfahrenen, ca. 30- bis 40-jährigen

Bauingenieur ETH/HTL

als Bereichsleiter Wasser/Gas. In dieser abwechslungsreichen und verantwortungsvollen Position planen, leiten und betreuen Sie Neubau-, Umbau- und Sanierungsprojekte von Wasserversorgungen. Sie leiten, begeistern und führen ein motiviertes Team und betreuen persönlich unsere Kunden.

Stellenantritt:

Sofort oder nach Vereinbarung

Suchen Sie eine neue Herausforderung mit Entwicklungspotential in einem attraktiven Arbeitsumfeld, so erwarten wir gerne Ihre Bewerbungsunterlagen.

Bolimattstrasse 5
5033 Buchs-Aarau
Telefon 062 822 82 82
Telefax 062 822 89 78

Ingenieurbüro
K. Lienhard AG
Buchs-Aarau



Element AG Veltheim

Vorfabrizierte Beton- und Spannbetonelemente für den Hochbau, Industriebau, Brückenbau, Tiefbau. Zur Verstärkung unseres Verkaufsteams suchen wir einen jüngeren dynamischen

Bauingenieur ETH/HTL

Der Aufgabenkreis ist vielfältig und umfasst folgende Schwerpunkte:

- Erfassen und Evaluieren von Bauvorhaben
- Beraten von Bauherren, Architekten, Ingenieuren
- Variantenstudien mit Vordimensionierung und Massenberechnungen
- Konkurrenzfähige, wirtschaftliche Preiskalkulation
- Auftragsverhandlungen/Verkauf

Sofern Sie nebst fundiertem Fachwissen über unternehmerisches Denken, Verhandlungsgeschick und Teamfähigkeit verfügen und zwischen 30 und 40jährig sind, können wir Ihnen eine sehr interessante und ausbaufähige Position anbieten.

Falls Sie unser Kurzbeschrieb anspricht, senden Sie bitte Ihre Bewerbungsunterlagen mit Foto an:
Vertraulich Element AG Veltheim Spannbetonwerk,
5106 Veltheim (Aargau), z. H. Herrn U. Nydegger.
Wir garantieren eine absolut diskrete Behandlung Ihrer Bewerbung.



Baudirektion Kanton Zürich

Die Baudirektion Kanton Zürich ist ein zeitgemäss organisiertes Dienstleistungsunternehmen der kantonalen Verwaltung. Die knapp 1'500 Mitarbeiterinnen und Mitarbeiter erfüllen in den Bereichen Bau, Planung und Umwelt gesetzliche Aufgaben und erbringen vielfältige Leistungen für Bevölkerung und Wirtschaft.

Das **Strasseninspektorat des Tiefbauamtes**, zuständig für den Unterhalt der Staatsstrassen, sucht für die **Unterhaltsregion III in Hettlingen** per sofort oder nach Vereinbarung eine/n teamfähige/n und jüngere/n

Techniker/in

Aufgaben

- technische und administrative Unterstützung des Stabs- sowie des Unterhaltungsingenieurs
- Bauleitungen von Unterhaltsbauten
- periodische Zustandserfassung der Strassen (Stradat/MSE) sowie Verwaltung von MSE-Daten
- Mithilfe bei baupolizeilichen Belangen
- allgemeine technische und administrative Büroarbeiten

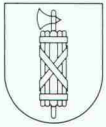
Anforderungen

- abgeschlossene Ausbildung als Tiefbauzeichner/in mit mehrjähriger praktischer Erfahrung oder abgeschlossenes Studium als Ingenieur/in HTL, Fachrichtung Strassenbau
- gute EDV-Anwenderkenntnisse
- Selbständigkeit

Wir bieten

eine abwechslungsreiche und interessante Tätigkeit in einem kleinen Team, eine den Anforderungen und Leistungen entsprechende Besoldung und gut ausgebaute Sozialleistungen. Arbeitsort: Hettlingen.

Herr R. Lüscher, Stabsingenieur, steht Ihnen für weitere Auskünfte gerne zur Verfügung (Tel.Nr. 052/305.10.52). Bitte senden Sie Ihre Bewerbung mit Foto und handschriftlichem Begleitbrief an die Baudirektion Kanton Zürich, Dienstleistungszentrum, Personalbereich 1, z.Hd. Frau S. Bertschy, Walcheturm, 8090 Zürich.



Kanton St.Gallen

Bauen am Fundament der Zukunft – Substanzerhaltung bei Strassen und Gewässern

Das Tiefbauamt des Kantons St.Gallen befasst sich mit vielfältigen Planungs-, Projektierungs-, Bau- und Unterhaltsarbeiten für die National- und Staatsstrassen sowie dem Gewässerbau und -unterhalt. Diese Aufgaben werden derzeit von fünf Abteilungen zusammen mit den Stabsdiensten erledigt. Insgesamt zählt das Amt rund 330 Mitarbeiterinnen und Mitarbeiter.

Zahlreiche neue Aufgaben, welche auch in Zukunft kundenfreundlich, effizient und kompetent erledigt werden sollen, sowie die Beförderung des derzeitigen Stelleninhabers zum Kantonsingenieur erfordern die Neubesetzung der Stelle

Kantonsingenieur-Stellvertreter/in

Der **Leistungsauftrag** dieser vielseitigen Position umfasst:

- Unterstützung des Kantonsingenieurs in fachlichen und organisatorischen Belangen sowie Förderung der bereichsübergreifenden Zusammenarbeit;
- Beratung der Abteilungen und Fachdienste in Fragen des Verkehrsingenieurwesens;
- Leitung der internen und externen Kommunikation und Sicherstellung einer leistungsfähigen Informationstechnologie;
- Ausbau und Betreuung des betriebsinternen Controllings zu einem Früherkennungs- und Steuerungsinstrument;
- Persönliche Leitung einzelner Projekte;
- Vertretung des Tiefbauamtes in verschiedenen Gremien.

Beste Voraussetzungen bringen Sie mit, wenn Sie eine Ausbildung als Dipl. Bauingenieur ETH abgeschlossen und sich in das Gebiet des Verkehrsingenieurwesens vertieft haben. Zudem sollten Sie betriebswirtschaftliche Kenntnisse mitbringen. Wir stellen uns vor, dass Sie einige Jahre Berufserfahrung sowie Führungserfahrung aufweisen.

Eintritt: Herbst 1999 oder nach Vereinbarung.

Interessentinnen und Interessenten richten ihre Bewerbung bis 11. Juni 1999 an das Baudepartement des Kantons St.Gallen, Lämmlisbrunnenstrasse 54, 9001 St.Gallen. Auskünfte erteilt der jetzige Stelleninhaber Urs Kost (Tel. 071/229'30'39 oder urs.kost@bd-tba.sg.ch).

KANTON
LUZERN



Baudepartement

F 2106

Das **Verkehrs- und Tiefbauamt** ist unter anderem verantwortlich für die Planung, den Bau und den Betrieb der National- und Kantonsstrassen sowie den Wasserbau im Kanton Luzern. Zur Ergänzung der Abteilung Bau suchen wir auf den **1. September 1999** oder nach Vereinbarung einen/eine

Ingenieur/in als Projektleiter/in

In dieser Funktion sind Sie verantwortlich für die Gesamtleitung von interessanten und vielseitigen Bauvorhaben im Strassen- und Wasserbau. Sie führen ein Team von Fachspezialisten und stellen sicher, dass die technisch und qualitativ hohen Anforderungen erfüllt und die Projekte effizient und wirtschaftlich abgewickelt werden.

Wir wenden uns an eine initiative, belastbare Persönlichkeit mit einem überzeugenden Auftreten. Sie kommunizieren und verhandeln erfolgreich, übernehmen in hohem Mass Eigenverantwortung und vereinbaren und erreichen mit Ihrem Team die hohen geforderten Ziele.

Diese technisch und führungsmässig anspruchsvolle Aufgabe verlangt einen Abschluss als Bauingenieur/in ETH/HTL, mehrjährige Praxis in der Planung und Realisierung von Tiefbauvorhaben sowie fundierte Kenntnisse im Projektmanagement von komplexen Aufgaben.

Wir bieten eine Vertrauensposition mit abwechslungsreichen und interessanten Tätigkeiten als selbständige/r Projektleiter/in. Sie werden von einem kompetenten und aufgestellten Team unterstützt. Unser Amt verfügt über eine moderne Infrastruktur und ist nach ISO 9001 zertifiziert.

Für weitere Auskünfte steht Ihnen Herr Hugo Grüter, Abteilung Bau, Telefon 041 - 318 19 67, gerne zur Verfügung.

Wir freuen uns auf Ihre schriftliche Bewerbung, die Sie zusammen mit Lebenslauf, Zeugniskopien und Referenzadressen unter Angabe der Inseraten-Kenn-Nummer F 2106 richten an das

PERSONALAMT DES
KANTONS LUZERN

Hirschengraben 36
6002 Luzern

Für unser Ingenieurbüro im Kanton Zürich (Bezirk Affoltern a.A.) suchen wir einen

Tiefbauzeichner

Aufgabenbereich:

Mitarbeit in der Projektierung, Bauleitung und Erhaltung von kommunalen Tiefbauten. Einarbeitung ist möglich.

Wir erwarten:

- Abgeschlossene Lehre als Tiefbauzeichner
- EDV-/CAD-Kenntnisse
- Fähigkeit selbständig zu arbeiten

Gerne erwarten wir Ihre Bewerbung unter Chiffre SIA 49425 bei Senger Media AG, Postfach, 8032 Zürich.

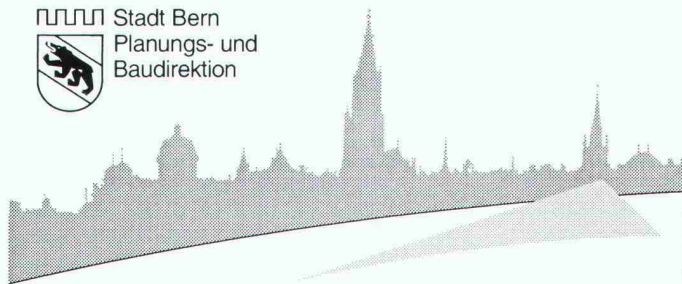
Nachfolger oder Partner

Bekanntes Geotechnikbüro im Raum Zürich/Aargau, spezialisiert für Baugrunduntersuchungen, Rutschsanierungen, Baugrubensicherungen, Altlastentsorgung mit erfahrener Team und langjährig treuem Kundenstamm sucht Nachfolger oder Partner, evtl. Partnerfirma zwecks Synergie.

Zuschriften unter Chiffre Nr. SIA 48820 an Senger Media AG, Postfach, 8032 Zürich.

Erfolgreich inserieren im

«Schweizer Ingenieur und Architekt»



Das Hochbauamt der Stadt Bern erweitert sein Aufgabenfeld und soll zuständig werden für die ganzheitliche Bereitstellung und Bewirtschaftung aller kommunalen Verwaltungsbauten. Für die erfolgreiche Umsetzung dieses Reformprojekts und die Leitung des Hochbauamts in seiner neuen Struktur suchen wir eine ausgesprochen unternehmerisch denkende und handelnde Persönlichkeit als

Stadtbaumeisterin/ Stadtbaumeister.

Es liegt in Ihrer Verantwortung, das hohe Qualitätsbewusstsein des Betriebs zu sichern und weiterzuentwickeln. Ihre Herausforderung ist die Gesamtkosten-Nutzen-Optimierung bei konsequenter Berücksichtigung des kulturellen Auftrags der Stadt Bern. Dabei können Sie auf motivierte und engagierte Mitarbeiterinnen und Mitarbeiter zählen.

Sie verfügen über einen Diplomabschluss als Architekt oder Architektin an einer Technischen Hochschule und haben sich in Management / Betriebswirtschaft weitergebildet. Aufgrund Ihrer Erfahrung sind Sie in der Lage, in der komplexen Schnittstelle von Politik, Direktionen der Stadtverwaltung und Auftragnehmenden effizient zu handeln. Die anspruchsvolle Führungsposition erfordert einen entsprechenden Leistungsausweis im Bau- und Immobilienmanagement. Wir freuen uns besonders auch über Bewerbungen von Frauen.

Weitere Auskünfte erteilt Ihnen gerne Herr Ulrich Zingg, Direktionssekretär, Tel. 031 321 69 38.

Ihre Bewerbung senden Sie bitte bis 10. Juni 1999 an **Herrn Gemeinderat Adrian Guggisberg, Planungs- und Baudirektor, Bundesgasse 38, 3001 Bern.**

*Im Dienste
unserer Stadt*

Wir sind ein anerkanntes, nach ISO 9001 zertifiziertes Ingenieurunternehmen und suchen zur Verstärkung unseres erfahrenen Teams einen jüngeren

CAD-Zeichner

Sie bringen mit:

Ausbildung als Bauzeichner, Erfahrung auf CAD inkl. Datenverwaltung mit Schwerpunkt auf Cadwork oder evtl. Allplan/Allplot, Teamfähigkeit, Einsatzbereitschaft für Hoch- und Tiefbauprojekte sowie generelle Planungen im Wasser- und Abwassersektor.

Wir bieten:

Interessante Aufgaben in einem aufgestellten Team, selbständige Arbeitsweise, Möglichkeit zur Einarbeitung in die Lehrlingsbetreuung, Arbeitsplatz im Grünen mit neuen Büroräumlichkeiten, zeitgemässe Anstellungsbedingungen.

Eintrittsdatum: 1. August 1999 oder nach Vereinbarung

Interessenten mit ein- bis zweijähriger Berufserfahrung oder evtl. Lehrgänger mit CAD-Abschluss senden ihre Bewerbungsunterlagen mit Lebenslauf, Foto, bisheriger Tätigkeit und Referenzen bitte an



GRG Ingenieure AG, Keltenweg 31, 4460 Gelterkinden

Projektierung von Tief- und Tunnelbauobjekten

Unsere Ingenieurunternehmung ist international in allen Sparten des Bauingenieurwesens und der Planung tätig. In der Schweiz bearbeiten wir interessante Grossprojekte für AlpTransit, Bahn 2000 und den Nationalstrassenbau.

Zur Unterstützung des Abteilungsleiters **Untertagbau** suchen wir eine/n

Dipl. Bauingenieur/in HTL/ETH

Als Projektleiter/in und Stellvertreter/in des Abteilungsleiters bearbeiten Sie selbständig Studien und Projekte und unterstützen den Abteilungsleiter in der administrativen und technischen Führung der Abteilung. Sie verfügen über eine mehrjährige Praxis in der Planung und Projektierung von Untertagbauten. Zusätzliche Erfahrung in der Bauleitung oder Ausführung und im Projektmanagement ist von Vorteil. Die Aufgabe verlangt neben gutem technischen Wissen Selbständigkeit, Durchsetzungsvermögen und Gewandtheit im mündlichen und schriftlichen Ausdruck sowie gute Kenntnisse in Französisch und Englisch. In persönlicher Hinsicht zählen Kreativität, Teamfähigkeit und unternehmerisches Denken.

Wir bieten Ihnen eine vielseitige und verantwortungsvolle Tätigkeit mit zeitgemässen Anstellungsbedingungen, interessanten Weiterbildungsmöglichkeiten und modernen Arbeitsmitteln.

Für weitere Auskünfte steht Ihnen Herr Ulrich Straumann (Tel. 031/385 64 42) gerne zur Verfügung.

Sind Sie interessiert? Dann senden Sie bitte Ihre schriftliche Bewerbung mit den üblichen Unterlagen an Frau Y. Rubi.

CH-3001 Bern

Gartenstrasse 1

Postfach 6025

Telefon 031 / 385 61 11

Telefax 031 / 385 61 12



Emch+Berger AG
Ingenieure und Planer

Wir suchen einen 30- bis 40-jährigen verantwortungsbewussten

BAULEITER

mit breiter Berufserfahrung und Wohnsitz im Zürcher Oberland. Eintritt nach Vereinbarung. Schriftliche Bewerbung mit Foto bitte an

Sattler Architekten AG

Bahnhofstrasse 249, 8623 Wetzikon

Stellengesuche

Dipl. Bauingenieur HTL

29, mit Erfahrung im Bereich Abwasser sowie sehr guten PC-Kenntnissen (Word/Excel/GIS/CAD) sucht interessante und anspruchsvolle Stelle im Bereich Verkehrsplanung, Verkehrstechnik und Strassenbau im Raum Zürich, Aargau oder Winterthur. Stellenantritt per sofort oder nach Vereinbarung möglich.

Angebote unter Chiffre SIA 49426 an Senger Media AG, Postfach, 8032 Zürich.

Erfolgreich im Stellenmarkt –
Ein Inserat im
«Schweizer Ingenieur und Architekt»

Stadt St.Gallen
Bauverwaltung

Eissportanlage und Schwimmbad im Lerchenfeld

Vergabe von Projektierungsarbeiten

Projektierungsaufgabe

Die Eissportanlage im Lerchenfeld (zwei offene Eisfelder mit Tribüne und Garderobengebäude) soll abgebrochen werden und durch eine neue Eissporthalle (ca. 1250 Plätze) samt Aussenfeld ersetzt werden. Verbesserungsmöglichkeiten des benachbarten, teils sanierungsbedürftigen Schwimmbades sind aufzuzeigen. Besonders zu prüfen ist dabei die Möglichkeit von gemeinsam genutzten Einrichtungen. Bearbeitet werden sollen für diese beiden Bauaufgaben die Phasen Vorprojekt, Projekt und detaillierter Kostenvoranschlag. Vorbehaltlich der Projektgenehmigung durch Parlament und Bürgerschaft ist beabsichtigt, auch die Baudurchführung durch das obsiegende Projektierungsteam bearbeiten zu lassen.

Bauherrschaft

Die Stadt St.Gallen, vertreten durch das Hochbauamt, lädt erfahrene und kreative Projektierungsgemeinschaften zur Teilnahme an einem zweistufigen Wettbewerbsverfahren ein.

Teilnehmer

Projektierungsteams: Architekt, Bauingenieur und Energiefachmann/Bauphysiker mit Nachweis über Erfahrung in der Realisation von Bauvorhaben vergleichbarer Grössenordnung (Referenzen). Entwurfsarchitekten mit kleiner Ausführungspraxis müssen einen erfahrenen Partner für diesen Bereich benennen (Referenzangaben). Gesucht wird ein GPL-Team mit allen erforderlichen Spezialisten* für diese Projektierungsarbeiten.

*Die Spezialisten für die Haus-, Eis- und Bädertechnik werden separat im Einladungsverfahren bestimmt und sollen später in das GPL-Team integriert werden.

Einzureichende Unterlagen

Die in deutscher Sprache einzureichenden Unterlagen im Umfang von max. 2 Seiten A2 sollen eine Entwurfsidee aufzeigen; sie umfassen: Situation und Schnitt der Eissportanlage im Mst. 1:500; Angaben zum Konstruktionskonzept; Verfasserkuvert mit Angaben zur Zusammensetzung des Teams und Referenzangaben (verschlossen, mit Kennwort versehen)

Verfahren (selektiv)

1. Stufe: Die sich interessierenden Teams werden zu einer Besichtigung der bestehenden Anlage eingeladen. Die aufgrund dieser Ausschreibung anonym eingereichten Entwurfsideen werden durch eine Fachjury mit: Eraldo Consolascio, dipl. Arch. BSA SIA, Erlenbach ZH; Jürg Conzett, dipl. Bauing. ETH SIA, Chur; Thomas Spengler, Direktor KSS Sport- und Freizeitzentrum Schaffhausen; Ernst Baumann, Bauphysiker, Bazenheid; sowie durch Fachleute des Hochbauamtes, des Sportamtes und der Stadtplanung beurteilt und in der Folge;

2. Stufe, fünf GPL-Teams eingeladen, an einem Studienwettbewerb (Vorprojekt 1:200) teilzunehmen. Die anonym eingereichten Arbeiten werden von der gleichen Jury beurteilt. Sie gibt zuhanden des Stadtrates eine Teamempfehlung für die Weiterbearbeitung ab. Sofern nicht gewichtige Gründe dagegen sprechen, soll das empfohlene «Kern-Team» in seiner Zusammensetzung unverändert bleiben, jedoch mit zusätzlichen Spezialisten später ergänzt werden. Die programmgemäss abgelieferten Studien werden den Teams mit je Fr. 8000.- (inkl. MWSt.) pauschal entschädigt.

Termine

Bestellung der Unterlagen bis	4. Juni 1999
Begehung	14. Juni 1999
Abgabe der Entwurfsideen (1. Stufe)	9. Juli 1999
Abgabe zusätzlicher Unterlagen	Anfang August 1999
Abgabe der Studien (2. Stufe)	November 1999
Projekterarbeitung bis ca. Mitte 2000	

Zuschlagskriterien

Selektion von fünf GPL-Teams; Resultat der Entwurfsideen; Empfehlung des Beurteilungsgremiums; Empfehlung für Projektierungsauftrag; Resultat der Studie. Empfehlung des Beurteilungsgremiums.

Adresse zum Bezug der Unterlagen

Hochbauamt der Stadt St.Gallen, Neugasse 1, 9004 St.Gallen. Auf dem Kuvert ist folgendes zu vermerken: «Vorauswahlverfahren: Projektierung Eissportanlage im Lerchenfeld.»

Rechtsmittelbelehrung: Gegen diese Ausschreibung kann innert zehn Tagen seit der Publikation beim Verwaltungsgericht des Kantons St.Gallen schriftlich Beschwerde erhoben werden. Die Beschwerde muss einen Antrag, eine Darstellung des Sachverhaltes sowie ein Begründung enthalten. (Ausschreibung beilegen.)

St.Gallen, 20. Mai 1999



Die Bauverwaltung

www.stadt-st-gallen.ch

033-427617

FORMATION POSTGRADE INTERUNIVERSITAIRE HYDROLOGIE - HYDROGEOLOGIE GESTION DES RESSOURCES EN EAU

L'institut d'Aménagement des Terres et des Eaux de l'Ecole Polytechnique Fédérale de Lausanne et le Centre d'hydrogéologie de l'Université de Neuchâtel organisent à partir d'octobre 1999 (fin en automne 2000 pour un temps complet), un cycle postgrade offrant plusieurs filières de formation.

Les participants à ce cours bénéficieront de l'enseignement et de l'encadrement d'une équipe de scientifiques spécialisés et seront formés aux concepts modernes de la gestion des eaux: base de données et système d'information géographique, hydrodynamique des écoulements, modélisation, qualité et protection des eaux, détermination et prévision des crues et des étiages, évaluation du risque hydrologique, reconnaissance et gestion des eaux souterraines. Des conférences, exercices, travaux pratiques, visites techniques et études de cas compléteront l'enseignement théorique organisé en modules de 30 à 40 heures (au total environ 500 heures). La structure facilite le suivi à temps partiel de ces formations. Les participants reçoivent, en cas de réussite des contrôles de connaissances et du travail de recherche individuel (4 à 6 mois suivant les filières) un certificat / diplôme de spécialisation. La plupart des modules peuvent également être suivis individuellement, en formation continue.

Pour plus de renseignements, prière de contacter:

En hydrogéologie:
Centre d'hydrogéologie
Université de Neuchâtel
11, rue Emile-Argand
2007 NEUCHÂTEL
Tél. (032) 718.26.02
Fax (032) 718.26.03
cours.info@chyn.unine.ch
http://www-chyn.unine.ch/

En hydrologie:
IATE- HYDRAM
Ecole Polytechnique Fédérale de
Lausanne
1015 LAUSANNE
Tél. (021) 693.37.35/25
Fax (021) 693.37.39
secretariat.cphy@epfl.ch
http://dgrwww.epfl.ch/HYDRAM

FACHHOCHSCHULE
FÜR TECHNIK
ST. GALLEN



Fachhochschul-Weiterbildung

neu auch Vollzeitstudium

Ingenieur- Architektur

Beginn: vollzeit 25. Oktober 1999
kombiniert 25. April 2000

Nachdiplomstudien
(berufsbegleitend)

- Facility Management
(Immobilienbewirtschaftung)
- Gebäude + Energie
- Wirtschaftsingenieur/in

• FH für Technik St. Gallen
• Tellstrasse 2
• 9000 St. Gallen

• Tel: 071/ 220 37 00
• Fax: 071/ 220 37 87
• sekretariat.fh@isg.ch



**Baudirektion
Kanton Zürich**

Volkswirtschafts-
direktion

Hochwasserschutz und Auenlandschaft Thurmündung Projektteam, Präqualifikation

Ausschreibende Stelle: AWEL Amt für Abfall, Wasser, Energie und Luft, Abteilung Wasserbau

Aufgabe: Mit Beschluss Nr. 2440 vom 4. November 1998 hat der Regierungsrat die Baudirektion ermächtigt, im Einvernehmen mit der Volkswirtschaftsdirektion die Projektierungsarbeiten für das Projekt «Hochwasserschutz und Auenlandschaft Thurmündung» zu vergeben. Das Gesamtprojekt steht unter der Leitung eines vom Regierungsrat bezeichneten verwaltungsexternen Delegierten. Es wird begleitet von verschiedenen Fachgruppen und einer Kommission von Vertretern der betroffenen politischen Gemeinden. Die Projektierungsarbeit wird einem interdisziplinären Projektteam übertragen. Die Bearbeitung erfolgt schrittweise und soll im Sommer des Jahres 2001 abgeschlossen sein.

Ausschreibung: Die Ausschreibung des Projektierungsauftrages erfolgt zweistufig. Die Vorauswahl erfolgt aufgrund von Kriterien der fachlichen Qualifikation. Die ausgewählten Teams werden anschliessend zu einer detaillierten Offertstellung eingeladen.

Bewerbung: Das Projektteam muss sich über Fachkenntnis in folgenden Bereichen ausweisen können:
Wasserbau/Hochwasserschutz, Hydrogeologie, Auen- und Fischereiökologie, Land- und Forstwirtschaft, Natur- und Landschaftsschutz, Projektteammanagement.

Die Bewerbungsunterlagen für die Vorauswahl können ab 12. Mai 1999 beim AWEL, Abt. Wasserbau, Walcheter, 8090 Zürich, mit adressiertem und frankiertem C4-Couvert bezogen werden.

Allgemeine Bestimmungen: Es werden nur Bewerbungen zugelassen, die ihren Eingaben die ausgefüllten offiziellen Fragebogen beilegen. Eingabeschluss ist der 15. Juni 1999 (Poststempel, eingeschrieben). Eingabeadresse: AWEL, Abt. Wasserbau, Walcheter, 8090 Zürich, Vermerk «Thurmündung, Projektteam».

Rechtsmittelbelehrung: Gegen diese Submission kann innert 10 Tagen, von der Publikation an gerechnet, beim Verwaltungsgericht des Kantons Zürich, Militärstrasse 36, 8004 Zürich, schriftlich Beschwerde eingereicht werden. Diese Frist steht während der Gerichtsferien des Verwaltungsgerichts jeweils vom 20. Dezember bis 8. Januar und vom 10. Juli bis 20. August still. Die Beschwerdeschrift ist im Doppel einzureichen; sie muss einen Antrag und dessen Begründung enthalten. Die angefochtene Verfügung ist beizulegen. Die angerufenen Beweismittel sind genau zu bezeichnen und soweit möglich beizulegen.

AWEL, Amt für Abfall, Wasser, Energie und Luft

Z:W

Zürcher
Hochschule
Winterthur

Departement
Architektur,
Gestaltung und
Bauingenieurwesen

Bauwerkserhaltung

für Bauingenieure und Architekten

Studiendauer 4 Semester mit Diplomarbeit, berufsbegleitend

- Zustandsanalyse, Instandsetzung und Umnutzung
- Konstruktionsprobleme bei Hoch- und Ingenieurbauten
- Architektur und Denkmalpflege
- Korrosion und Baustoffschädigung
- richtige Baustoffwahl

Es können auch nur einzelne Module des Nachdiplomstudiums besucht werden.

Leitung: Dr. Johannes Maier, dipl. Bauing. ETH

Zeitraum: 29. Oktober 1999 bis Juli 2001

Studientage: Freitag (alle 2 Wochen) und Samstagvormittag, 1 Seminarwoche pro Semester

Kosten: Fr. 4'800 pro Semester, Diplomsemester Fr. 2'000

Anmeldeschluss: 30. Juni 1999

Auskunft und Unterlagen: Raffael Noesberger, Assistent Bauingenieurwesen, Telefon 052 267 74 23, E-mail raffael.noesberger@zhwin.ch

Anmeldung: Zürcher Hochschule Winterthur, Dr. Johannes Maier, Postfach 805, CH-8401 Winterthur



Eidgenössische
Technische Hochschule
Zürich

Abteilung
Mathematik
und Physik

Nachdiplomkurs Angewandte Statistik

Anwendungsorientierte Zusatzausbildung in

- Regression • Varianzanalyse und Planung von Versuchen
- Multivariate Statistik • Zeitreihenanalyse und Vorhersage
- Allgemeine statistische Methoden • Spezielle Themen

Dauer: Zwischen 200-300 Stunden, verteilt auf 40-60 Tage (jeweils Montag) je nach ausgewählten Teilen. **Sept. 1999 bis März 2001.**

Voraussetzung: Hochschulabschluss mit einer Einführungsvorlesung in Wahrscheinlichkeitsrechnung und Statistik.

Auskunft: Seminar für Statistik, SOL, ETH Zentrum, 8092 Zürich
Tel. 01/632 34 38 <http://www.stat.math.ethz.ch/NDK>

Anmeldeschluss: 7. Juli 1999

Architekturbüro sucht versierten Fachmann für gelegentliche Ausführungs- und Detailpläne **mac, archi-cad 6.0**
Offerten unter Chiffre SIA 49430 an Senger Media AG, Postfach, 8032 Zürich.

Architekturbüro SIA hat kurzfristig **freie Kapazität** für Gesamt- bzw. Teilleistungen, Neu- und Umbauten im Raume Zürich. (Archicad vorh.)
Anfragen unter Chiffre SIA 49431 an Senger Media AG, Postfach, 8032 Zürich.

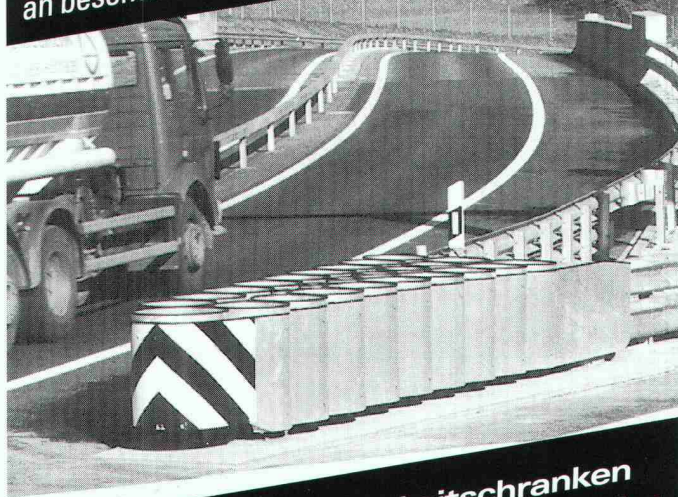
Fortsetzung Diverses auf Seite 68

Stahlkonstruktionen für den Tiefbau

Leitschranken
für Nationalstrassen, Hauptverkehrsstrassen,
Nebenanlagen oder als Fassadenschutz



VECU-STOP®
Anpralldämpfer zum Schutz
an besonders gefährlichen Stellen



Ihr Spezialist für

- Leitschranken
- Anpralldämpfer
- Geländer
- Lärmschutz
- Wellstahl
- Spiwell



**KOENIG
Bausysteme**

Koenig Bausysteme AG

Lagerstrasse 10
CH-8953 Dietikon
Telefon 01 743 36 36
Telefax 01 741 18 65

Wer macht was?

Abdichtungen

RASCOR AG, Wehtalerstrasse 11,
8165 Oberweningen
System Engineering für wasserdichte
Bauten. Ausführungsunternehmen überall in
Ihrer Nähe!

Zentrale Informationsstelle:
Tel. 01/857 11 11, Fax 01/857 11 00
E-Mail: info@rascor.ch
Internet: http://www.rascor.ch

RENESCO AG, Binzmühlestrasse 82
8050 Zürich, Tel. 01/301 10 11
Fax 01/301 10 31

SIKA AG, SikaBau, Geerenweg 9,
8048 Zürich,
Tel. 01/436 40 40, Fax 01/436 45 70
Niederlassungen in Aarau, Bern, Cade-
nazzo, Chur, Echandens, Luzern, Meyrin,
Muttens, Steg, St. Gallen

Akkreditiertes Baustoffprüfinstitut

IMP Bauteil AG, Inst. für Mat.-Prüfung
Hauptstrasse 591, 4625 Oberbuchsitzen
Tel. 062/3 899 899, Fax 062/3 899 890
Freiburgstrasse 25, 3280 Murten
Tel. 026/670 07 07, Fax 026/670 07 08

LPM AG
Tannenweg 10, 5712 Beinwil am See
Tel. 062/771 55 55, Fax 062/771 55 64

Akkreditiertes Prüflabor

GEOTEST AG
(s. Geologie – Geotechnik – Geophysik)

Akustik

Imhof Akustik AG Ingenieurbüro,
9043 Trogen
Internet www.imhof-akustik.ch
Tel. 071/340 00 20, Fax 071/340 00 21

Alltlasten

BMG ENGINEERING AG
(s. anal. Labor)
Ifangstrasse 11, 8952 Schlieren
Tel. 01/732 92 92, Fax 01/730 66 22
Internet: http://www.bmgeng.ch

GEOTEST AG
(s. Geologie – Geotechnik – Geophysik)

Analytisches Labor

BACHEMA AG,
Analytische Laboratorien
Rütistrasse 22, 8952 Schlieren
Tel. 01/738 39 00, Fax 01/738 39 90
Wasser- und Bodenuntersuchungen

BMG UMWELTLABORS
(s. Alltlasten)
Chemische Analytik, Probenahmen,
Ökotoxikologie, Verfahrenstechnik
Ifangstrasse 11, 8952 Schlieren
Tel. 01/732 92 92, Fax 01/732 92 11
Internet: http://www.bmgeng.ch
BODEN & WASSERUNTERSUCHUNGEN
IMP Analytik (s. Umweltanalytik)

Ankerstahl

Gewinderolltechnik auf Stahl S 500/S 900
Edelstahl glatt – gerippt, Ankertechnik
AVT Anker + Vorspanntechnik AG
1712 Tafers, Telefon 026/494 20 44,
Fax 026/494 20 16

Ankerstangen

STAHLTON AG
Riesbachstrasse 57, 8034 Zürich
Tel. 01/384 89 90, Fax 01/422 11 16

Arch.-Visualisierungen + Modellbau

urs ricklin modelle +visualisierungen
Trechselstrasse 2, 3005 Bern
Tel. 031/351 16 32, Fax 031/351 45 64

Architekturmodelle

SCHALK MODELLBAU AG
8050 Zürich, Tel. 01/302 64 11
5512 Wohlenschwil, Tel. 056/491 37 37
SCHNÜRIGER Modellbau,
8953 Dietikon, Überlandstrasse 16
Telefon 01/740 27 57

WASSMANN AG, MODELL + PROTOTYPEN
5102 Rapperswil, Tel. 062/897 37 77
6430 Schwyz, Tel. 041 810 00 45

Architektur-Visualisierung

ARCHITRON-Zürich
Architektur und Künstliche Welten
Tel. 01/350 78 08, Internet: www.architron.ch

BUSINESS IMAGES AG
www.businessimages.ch
Badenerstr. 26, 5413 Birnenstorf (AG)
Tel. 056/210 1200, Fax: 056/210 1204

3D STUDIO Bucher, FL-9496 Balzers
T.+F. 075/384 18 64, jbucher@spin.ch

ETTLIN & GRANDO GmbH, 8127 Forch
Tel. 01/982 22 00, Fax 01/982 22 23

MATHYS – AGV, Technopark Zürich
• Visualisierung • Simulation • Animation
Tel. 01/445 17 55, Fax 01/445 17 56
Internet: www.visualisierung.ch

Armierungsnetze und Distanzkörbe

RUWA Drahtschweisswerk AG,
3454 Sumiswald, Tel. 034/432 35 35
Internet: www.ruwa-ag.ch

Asbestentfernung Altlastensanierung

RAG REICHENBERGER AG, 6038 Gisikon,
Reuss-Strasse 9, Telefon 041/455 0 111

Baufnahmen- Bauvermessung

– Photogrammetrie
– Fassaden- und Innenaufnahmen
– Digitale Geländemodelle, CAD-Plan-
bearbeitung (FM)

Büro für Bauaufnahmen,
Tscharner und Partner,
8045 Zürich, Telefon 01/454 40 10,
www.baufnahmen.ch

Baugrunduntersuchungen

GEOTEST AG
(s. Geologie – Geotechnik – Geophysik)

KIEFER + STUDER AG, 4153 Reinach BL
Geotech. SIA/USIC, Tel. 061/711 94 76

Bau-Informatik

INTERGRAPH:
Gesamtlösungen für die Baubranche:

- Anlagenbau
- Anlagenplanung und -betrieb
- Ingenieurwesen, Hoch- und Tiefbau
- Geographische Informationssysteme (GIS)

INTERGRAPH (Schweiz) AG
Thurgauerstrasse 40, 8050 Zürich
Tel. 01/308 48 48, Fax 01/308 49 19

Baukühlung/-lüftung Brandschutz im Tunnel

DMT-Gesellschaft für Forschung und
Prüfung mbH
Franz-Fischer-Weg 61, D-45307 Essen
Tel. +49 201/172-1483,
Fax +49 201/172-1735
e-mail: Schlotte@dmf-p.cubis.de

Bauliche Erneuerung Materialtechnologie Bauwerkssicherheit

KWH Bautechnologen AG
Ingenieure für Bauwerksinstandsetzung
Technopark Zürich, Tel. 01 445 19 19

WOLFSEHER UND PARTNER AG
Beratende Bauingenieure und Materialtech-
nologen Technologie-Zentrum
Webereistr. 68, 8134 Adliswil
Tel. 01/709 15 15, Fax 01/709 15 50
Büros Zürich, Bern, Basel, Baar

Bauphysik + Akustik

Eggenberger Bauphysik AG, 3401 Burgdorf
Tel. 034/422 87 66, Fax 034/422 24 15
Region Zürich Tel./Fax 056/406 61 68
Region Basel Tel./Fax 061/281 20 70
Region Fribourg Tel./Fax 026/674 24 30

Wer macht was?

Bauphysik/Akustik/ NL50 Messungen

MBJ Bauphysik+Akustik AG
3422 Kirchberg
Tel. 034/445 99 11, Fax 034/445 99 41

Bauthermographie/n^{IR}- und Luftdichtigkeitsmessungen

Bestandesaufnahmen, Kontrollen, Ortung
von Luftleckstellen, GLOMET AG, Horgen
Tel. 01/725 75 76, Fax 01/725 75 14

Bauthermografie und Schadstoffmessungen

Messen, Orten, Prüfen, Beraten
THERMISCAN AG, Aathal-Zürich
Tel. 01/933 53 67, Fax 01/933 53 69

Baustoffprüflabor

EUB Prüflabor für Erdbau, Umwelt
und Baustoffe
Stauffacherstrasse 130A, 3014 Bern
Tel. 031/332 81 52, Fax 031/331 18 53
VERSUCHSSTOLLEN HAGERBACH AG,
7320 Sargans
Tel. 081/725 31 71, Fax 081/725 31 70
IMP Bautest AG [s. Betonlabor]

Bauwerkserhaltung

E. WINKLER + PARTNER AG
Rikonstrasse 4, 8307 Effretikon
Tel. 052/354 21 11, Fax 052/343 19 95
• Zustandserfassung • Zustandsbeurteilung
• Potentialmessungen • Statik • Expertisen
• Proj./Bauv. von Instandsetzungen
Zweigniederlassungen:
Altdorf, Chur, Glarus, Herisau, Luzern,
Sarnen, Schänis, Winterthur, Zürich, Zug

Bestandesaufnahmen

Architektur-Photogrammetrie
SCHENKEL VERMESSUNGEN AG,
Lindendachstrasse 9, 8006 Zürich,
Tel. 01/361 07 00, Fax 01/361 56 48

Betonlabor

GEOTEST AG
[s. Geologie – Geotechnik – Geophysik]
IMP Bautest AG, Inst. für Mat.-Prüfung
Mittelgässstrasse 205, 4617 Gunzgen SO
Tel. 062/216 50 46, Fax 062/216 19 31
Freiburgstrasse 25, 3280 Muri
Tel. 026/670 07 07, Fax 026/670 07 08

– Betonlabor – Strassenbaulabor

IMP Bautest AG
[s. akkreditiertes Baustoffprüfinstitut]

Betonbohren/Betonfräsen

SPALTENSTEIN HOCH + TIEFBAU AG
Schaffhauserstrasse 372, 8050 Zürich
Tel. 01/316 11 11

Beton- und Naturstein- Untersuchungen

LPM AG
[s. Akkreditiertes Baustoffprüfinstitut]

Betonsanierungen

RENESCO AG,
Binzmühlestrasse 82, 8050 Zürich,
Tel. 01/301 10 11, Fax 01/301 10 31
SIKA AG, SikaBau, Geerenweg 9,
8048 Zürich,
Tel. 01/436 40 40, Fax 01/436 45 70
Niederlassungen in Aarau, Bern, Cade-
nazzo, Chur, Echandens, Luzern, Meyrin,
Muttenz, Steg, St.Gallen
SPALTENSTEIN HOCH + TIEFBAU AG
Schaffhauserstrasse 372,
8050 ZÜRICH, TELEFON 01/316 11 11

Boden- und Felsanker

AVT Anker + Vorspanntechnik AG
1712 Tafers, Tel. 026/494 20 44
Fax 026/494 20 16

STAHLTON AG
Riesbachstrasse 57, 8034 Zürich
Tel. 01/384 89 90, Fax 01/422 11 16

Brandschutz Brandabschottungen

RAG REICHENBERGER AG, 6038 Gisikon,
Reuss-Strasse 9, Telefon 041/455 0 111

Brandschutzdämmungen

SCHNEIDER DÄMMTECHNIK AG
8401 Winterthur, Im Hölderli 26
Tel. 052/235 21 21, Fax 052/232 68 14

Cofratol-Rohre

AVT Anker + Vorspanntechnik AG
1712 Tafers,
Tel. 026/494 20 44, Fax 026/494 20 16

MesserliCAD Elite NT auf PC BAUAD/EKP/FIBU/LOHN

Branchenspezifische Software für Architek-
ten, Bauingenieure, Elektro-Installateure/
-Planer, Integrales CAD, Bauadministration,
Devisierung mit Kostenkontrolle. Ihr EDV-
Partner im Bauwesen mit über 5000
Installationen IN DER SCHWEIZ.

ROLAND MESSERLI AG INFORMATIK,
CH-8957 Spreitenbach,
Tel. 056/402 12 55, Fax 056/402 14 55
E-Mail: info@messerlirol.ch
Internet: www.messerlirol.ch
Filialen in: Luzern, Basel, Bern, Lausanne

CAD ArchiCAD/Bauadmini- stration MAC+BAU auf Apple Macintosh/Windows

ArchiCAD/MAC+BAU für integrale Bau-
planung. Umfassendes Kursangebot für
ArchiCAD und MAC+BAU. Gerne beraten
wir Sie unverbindlich.
IDC AG, L. Desserich,
Langensandstrasse 74, 6005 Luzern,
Tel. 041/368 20 70, Fax 041/368 20 79
www.idc.ch / E-Mail: mail@idc.ch

CAD ALLPLAN und ALLPLOT

Branchenspezifische Gesamtlösungen für
Architekten und Bauingenieure
Nemetschek FIDES & Partner AG
Hertistrasse 2c, 8304 Wallisellen
Tel. 01/839 76 76, Fax 01/839 76 99
2501 Biel/Bienne
Tel. 032/328 15 80, Fax 032/322 93 16
PTO P. Petillo, 5212 Hausen b. Brugg
Tel. 056/442 12 32, Fax 056/442 25 36
CDS Bausoftware AG,
Bernecker Strasse 231, 9435 Heerbrugg
Tel. 071/727 94 94, Fax 071/727 94 95

CAD AutoCAD/*MGB* -Baucad

Gesamtlösungen für Bauingenieure und
Architekten. Unverbindliche Vorführungen.
MGB Data AG, Rüti, Tel. 055/260 10 11
MGB Data AG, Chur, Tel. 081/250 56 46

CAD und Bauadministration für das Bauwesen

Vom einfachen Devisierungsmodul bis zur
Elementmethode mit Verbindung zum CAD
HEINIGER & PARTNER AG,
8620 Wetzikon, Hofstrasse 96A,
Telefon 01/934 43 11, Fax 01/934 34 77

CAD Bauinformatik für Ingenieure + Architekten

Grösstes professionelles Softwareangebot
• Statik • Grundbau • Devisierung • CAD,
cADdy für Hoch- und Tiefbau: GEP • GIS
• Strasse • Architektur, europaweit über
60 000 Installationen.
INGWARE GmbH, Bau-Informatik,
Seestrasse 78, 8703 Erlenbach,
Tel. 01/910 34 34, Fax 01/910 34 35
www.CADdy.ch / www.CADdy.de

CAD Speedikon, Strakon Facility Management

Das umfassende CAD-System für die Bau-
branche. Gesamtlösungen im Bereich
Architektur, Ingenieurwesen und Facility
Management. Flash, Fenas und Econ-IPP
für statische (und dynamische) Berechnun-
gen. Alle Software-Module sind auf PC unter
Windows NT oder UNIX verfügbar.

WALDER+TRÜB ENGINEERING AG
Tannackerstrasse 2, 3073 Gümligen
Tel. 031/951 21 24, Fax 031/951 81 06
http://www.rzw.ch

CAD für Ingenieure mit STRATIS UND RIBTEC

WIESER BAUINFORMATIK AG
Rorschacherstr. 21, 9000 St.Gallen
Tel. 071/245 84 54, Fax 071/245 01 03
Branchenspezifische Lösungen für Hoch-
und Tiefbau

CAD STAR

Professionelle 3D/2D-CAD-Software für:
ARCHITEKTUR • KARTOGRAPHIE GIS •
FACILITY MANAGEMENT
AIA, Atelier für Informatik + Architektur,
Technopark, 8005 Zürich,
Tel. 01/445 2000, Fax 445 2009
internet: http://www.aia.ch

V+Z CAD vom Architekten

VIFIAN + ZUBERBÜHLER AG
Architekturbüro, 8904 Aesch,
Telefon 01/737 38 11.
Marktleader mit AutoCAD • Einfach erlern-
bar • Stark im Entwurf • Effizient für
Projekt/Werkpläne und Ausmass • Unver-
bindliche Vorführung

cadwork

CAD für Bauingenieure und Architekten
cadwork informatik AG, 4051 Basel,
Tel. 061/278 90 10, Fax 061/278 90 20

CAD, Scanning und Plotservice

aller Plan- und Dateiformate
CAD DATATECH AG, Baslerstrasse 96,
4123 Allschwil
Tel. 061/486 66 60, Fax 061/486 66 99

CAD-Zeichnungsservice

Bauingenieurpläne im Hoch- +Tiefbau auf
ALLPLAN, Wüthrich AG, 3550 Langnau
Tel. 034/402 15 22, Fax 034/402 15 42

3D Studio VIZ/MAX

Business Images AG
[s. Architektur-Visualisierung]

Erschütterungen/Lärm/ Dynamik/Messungen

GEOTEST AG [s. Geologie – Geotechnik –
Geophysik]

Erschütterungen/Messungen

KIEFER + STUDER AG, 4153 Reinach BL
Geotech. SIA/USIC, Tel. 061/711 94 76

Facility Management ALLFA und AutoFM

Beratung und Realisierung von Lösungen für
den Gebäudeverwalter und Facility
Manager

Nemetschek FIDES & Partner AG
Hertistrasse 2c, 8304 Wallisellen
Tel. 01/839 76 76, Fax 01/839 76 99

Frischbetonkontrollen

LPM AG
[s. Akkreditiertes Baustoffprüfinstitut]

Geologie – Geotechnik – Geophysik

GEOTEST AG, 3052 Zollikofen BE,
Tel. 031/911 01 82, Fax 031/911 51 82
4587 Aetingen SO, 6374 Buochs NW,
1033 Cheseaux s.L. VD, 1700 Fribourg,
6048 Horw LU, 1920 Martigny VS,
9008 St. Gallen, 8008 Zürich

Graffitienschutz – Schutz vor Farbschmierereien

auf jeden Untergrund 100% unsichtbar
Flyer mit 1000 Referenzobjekte
Firma Desax, Tel. 055/290 15 20

Hebe- und Verschiebe- technik

HEBAG AG, 8405 Winterthur
Tel. 052/233 57 44, Fax 052/233 57 45

ITEN Baunternehmung, Gebäude-
verschiebungen + Hebe-technik, Postfach,
6315 Oberägeri
Tel. 041/754 54 54, Fax 041/754 54 55

Heizwände/Konvektoren

BORER TECHNIK AG
Industriezone 81, 4227 Büsserach
Tel. 061/785 61 11, Fax 061/785 61 12

Injektionen

RASCOR AG, Wehntalerstrasse 11,
8165 Oberweningen
System Engineering für wasserdichte
Bauten. Ausführungsunternehmen überall in
Ihrer Nähe!
Zentrale Informationsstelle:
Tel. 01/857 11 11, Fax 01/857 11 00
E-Mail: info@rascor.ch
Internet: http://www.rascor.ch

RENESCO AG, Binzmühlestrasse 82
8050 Zürich, Tel. 01/301 10 11
Fax 01/301 10 31

SIKA AG, SikaBau, Geerenweg 9,
8048 Zürich,
Tel. 01/436 40 40, Fax 01/436 45 70
Niederlassungen in Aarau, Bern, Cade-
nazzo, Chur, Echandens, Luzern, Meyrin,
Muttenz, Steg, St.Gallen

SPALTENSTEIN HOCH + TIEFBAU AG
Schaffhauserstrasse 372, 8050 Zürich
Tel. 01/316 11 11

Injektionsanker und Pfähle

RUWA Drahtschweisswerk AG,
3454 Sumiswald, Tel. 034/432 35 35
Internet: www.ruwa-ag.ch

Isolierungen

SCHNEIDER DÄMMTECHNIK AG
8401 Winterthur, Im Hölderli 26
Tel. 052/235 21 21, Fax 052/232 68 14

Kellerfensterzargen und Kellerfenster

RUWA Drahtschweisswerk AG,
3454 Sumiswald, Tel. 034/432 35 35
Internet: www.ruwa-ag.ch

Klebbewehrungen

AVT AG, Mariahilfstrasse 51, 1712 Tafers
Tel. 026/494 20 44, Fax 026/494 20 16

RASCOR AG, Wehntalerstrasse 11,
8165 Oberweningen
System Engineering für wasserdichte
Bauten. Ausführungsunternehmen überall in
Ihrer Nähe!

Zentrale Informationsstelle:
Tel. 01/857 11 11, Fax 01/857 11 00

RENESCO AG, Binzmühlestrasse 82
8050 Zürich, Tel. 01/301 10 11
Fax 01/301 10 31

SIKA AG, SikaBau, Geerenweg 9,
8048 Zürich,
Tel. 01/436 40 40, Fax 01/436 45 70
Niederlassungen in Aarau, Bern, Cade-
nazzo, Chur, Echandens, Luzern, Meyrin,
Muttenz, Steg, St.Gallen

SPALTENSTEIN HOCH + TIEFBAU AG
Schaffhauserstrasse 372, 8050 Zürich
Tel. 01/316 11 11

STAHLTON AG
Riesbachstr. 57, 8034 Zürich,
Tel. 01/384 89 70, Fax 01/422 11 16

Kranbau und Fördertechnik

Marti-Dyтан AG, Dyтан-Kranbau,
6048 Horw,
Tel. 041/209 61 61, Fax 041/209 61 62

Lärmbekämpfung und Akustik

INGENIEURBÜRO
MEYER & SCHALTEGGER AG
9000 St.Gallen, Singenbergstrasse 18,
Telefon 071/223 78 08,
Telefax 071/223 39 42

Wer macht was?

Lärmschutz

SCHNEIDER DÄMMTECHNIK AG
8401 Winterthur, Tel. 052/235 21 21
Lärmbekämpfung und Akustik, Beratung,
Projektingenieur, Schallschutzanlagen,
Messungen

SIEGFRIED KELLER AG, Lärmschutz,
Industriestrasse 45, 8304 Wallisellen
Tel. 01/839 65 50, Fax 01/839 65 80
y«laermschutz@siegfried-keller.ch»

Lärmschutz/Schallschutz

HBTISOL AG, 5620 Bremgarten
Tel. 056/648 41 11, Fax 056/648 41 18

Malerarbeiten

In der ganzen deutschen Schweiz:
BUHMANN MALEREI AG
8604 Volketswil, Telefon 01/945 19 11

Materialprüfung

LPM AG
(s. Akkreditiertes Baustoffprüfinstitut)

Mauerentfeuchtungen

RASCOR AG, Wehntalerstrasse 11,
8165 Oberweningen
System Engineering für wasserdichte Bauten.
Ausführungsunternehmen überall in Ihrer
Nähe!
Zentrale Informationsstelle:
Tel. 01/857 11 11, Fax, 01/857 11 00

RENECO AG, Binzmühlestrasse 82
8050 Zürich, Tel. 01/301 10 11
Fax 01/301 10 31

SIKA AG, SikaBau, Geerenweg 9,
8048 Zürich,
Tel. 01/436 40 40, Fax 01/436 45 70
Niederlassungen in Aarau, Bern, Cade-
nazzo, Chur, Echandens, Luzern, Meyrin,
Muttens, Steg, St.Gallen

Metall-Normtüren

BRANDER AG, 8162 Steinmaur
Tel. 01/853 06 22, Fax 01/853 06 75

Mineralfarben

KEIMFARBEN AG, 9435 Heerbrugg
Produktion, Vertrieb, Beratung,
Tel. 071/722 40 25, Fax 071/722 45 85

Natursteine

Eckardt Natursteine AG
Natursteinlieferungen und -arbeiten
8604 Hegnau-Volketswil,
Maiaherstrasse 44
Tel. 01/947 20 20, Fax 01/947 20 21
http://www.eckardt.ch

Gebr. Müller AG, 8732 Neuhaus SG
Tel. 055/286 30 00, Fax 055/282 42 50
J. & A. Kuster AG, 8807 Freienbach,
Tel. 01/784 25 25, Fax 01/785 04 52

Natursteinfassaden

Eckardt & Hofmann Naturstein-Bau AG,
8604 Hegnau-Volketswil,
Maiaherstrasse 44
Tel. 01/947 20 20, Fax 01/947 20 21
http://www.eckardt.ch

Neutralisation

PANGAS, Postfach, CH-6002 Luzern
Tel. 041-319 95 00, Fax 041-319 97 50
http://www.pangas.ch, E-Mail: info@pangas.ch

Pfahlprüfungen

DE CERENVILLE GEOTECHNIQUE SA
1024 Ecublens, Telefon 021/691 24 91
GEOTEST AG
(s. Geologie – Geotechnik – Geophysik)

Poggenpohl Group (Schweiz) AG Küchen + Bäder

Schachenhof 4, 6014 Littau
Tel. 041/250 75 75, Fax 041/250 75 76

Potentialfeldmessungen Qualitätssicherung

ANDREAS STEIGER & PARTNER AG,
Beratende Bauingenieure SIA USIC,
Pilatusstrasse 30, 6003 Luzern,
Tel. 041 227 51 01, Fax 041 227 51 02

GEOTEST AG
(s. Geologie – Geotechnik – Geophysik)

IMP Bauteist AG
(s. akkreditiertes Baustoffprüfinstitut)

KWH Bautechnologen AG,
Ingenieure für Bauwerksinstandsetzung,
Technopark Zürich, Tel. 01 445 19 19

Pumpen/Armaturen

KSB Zürich AG, 8031 Zürich
Tel. 01/272 99 33, Fax 01/272 66 76

Quellfassungen

Quellfassungen, Brunnstuben
O. Wyss AG, 3537 Eggwil
Tel. 034/491 21 11, Fax 034/491 21 10

Rostfreie Stähle & Décolletage-Halbzeuge

Rostbest. Bleche, Coils, Stangen, Rohre,
Draht, Bandstahl, Fittings und Flansche.
Programm für die Lebensmittelindustrie.
Décolletage-Halbzeuge.
5000 t Lager, Service-Center & Labor.
NOTZ METALL AG, Biel/Bienne
Telefon 032/366 77 55
NOTZ METALL AG, Volketswil
Telefon 01/908 3200

Sanitäre Anlagen, Spenglerei

Renovierungen / Neubauten
Sämtliche Spezialarbeiten im Spengler- und
Sanitärbereich.
FACKLAM GmbH
Hammerstrasse 174, 4057 Basel
Tel./ Fax 061/692 88 33

Schädlingsbekämpfung

RATEX, H. Fäh & Co. AG,
8026 Zürich, Militärstrasse 90
Tel. 01/241 33 33, Fax 01/241 32 20
http://www.ratex.ch,
e-mail: ratex@blue-win.ch

Schadstoffentfernung

Abbau von mit Giftstoffen belasteten
Anlagen und Entseuchung von Gebäuden.
RAG REICHENBERGER AG, 6038 Gisikon
Reuss-Strasse 9, Tel. 041/455 0 111

Schallschutz- und Schwingungstechnik

HBT-ISOL AG,
Wohlersstrasse 41, 5620 Bremgarten
Tel. 056/648 41 11, Fax 056/648 41 18

Schreinerei, CNC, Formenbau

Bezzola & Cie. AG, 7550 Scuol
Tel. 081/864 94 44, Fax 081/864 10 48

Secondhand-Bauteile

Vom Ersatzteil bis zu ganzen Gebäuden
Beratung, Planung, Vermittlung, Verkauf
Bauteilbörse Zürich, Telefon 01/300 35 35

Spielplatzgeräte

HAGS Oeko-Handels-AG,
Spielplatzeinrichtungen
Schuppisstrasse 13, 9016 St. Gallen
Tel. 071/288 05 40, Fax 071/288 05 21
www.hags.ch/E-mail: info@oeko-handels.ch

Spritzbeton

LAICH SA, 6670 Avegno
Spritzbeton, Gunit, Sandstrahlen
Tel. 091/796 17 22, Fax 091/796 25 54

RENECO AG, Binzmühlestrasse 82
8050 Zürich, Tel. 01/301 10 11
Fax 01/301 10 31

SIKA AG, SikaBau, Geerenweg 9,
8048 Zürich,
Tel. 01/436 40 40, Fax 01/436 45 70
Niederlassungen in Aarau, Bern, Cade-
nazzo, Chur, Echandens, Luzern, Meyrin,
Muttens, Steg, St.Gallen

SPALTENSTEIN HOCH + TIEFBAU AG
Schaffhauserstrasse 372, 8050 Zürich
Tel. 01/316 11 11

Stahl- und Kunststoff-Fasern

RUWA Drahtschweisswerk AG,
3454 Sumiswald, Tel. 034/432 35 35
Internet: www.ruwa-ag.ch

Stahlfaserbeton

Dramix®-Stahldrahtfasern ISO 9001 für
• Spritzbeton im Tunnelbau
• Fels- und Baugrubensicherungen
• Bodenplatten und Überzüge
• Wohnungsbau, Betonfertigteile
Bekaert (Schweiz) AG, 5400 Baden
Telefon 056/221 56 60,
Telefax 056/221 56 66

FINIBATI AG, Bahnhofplatz 9, 2502 Biel
Tel. 032/327 25 60, Fax 032/327 25 67

Strassenbaulabor

EMPA Dübendorf, Überlandstrasse 129,
Abteilung 113, Strassenbau/Abdichtungen
CH-8600 Dübendorf, Telefon 01 823 55 11,
Telefax 01/821 62 44

IMP Bauteist AG, Inst. für Mat.-Prüfung
Mittelgästr. 205, 4617 Gunzgen SO
Tel. 062/216 50 46, Fax 062/216 19 31
Freiburgstrasse 25, 3280 Murten
Tel. 026/670 07 07, Fax 026/670 07 08

Strömungsberechnungen/ CFD

Luftströmungen in Räumen, Gebäuden und
Umgebung für Energie, Komfort, Sicherheit
AIR FLOW CONSULTING ALOIS SCHAEELIN,
Langmuerstrasse 109, 8006 Zürich,
Tel. 01/350 35 95, Fax 01/350 35 96

Taucherarbeiten/Wasser- bauarbeiten

WILLY STÄUBLI ING. AG,
8045 Zürich, Grubenstrasse 2,
Telefon 01/462 12 33
Sämtliche Spezialarbeiten im
Über- und Unterwasserbereich

Trennwände und Kabinen- anlagen, Vitrinenbau

CHRISTEN + PARTNER AG,
Projektingenieur, Design und Bau von mobilen
Kabinen- und Trennsystemen in Glas,
Metall und Holz.
4461 Boeckten,
Tel. 061/981 55 81, Fax 061/981 55 83

Trennwände • Werkkabinen

Leicht verstellbare Blätter-Trennwände
TREWAG AG, Industriestrasse 1,
8117 Fällanden, Telefon 01/825 43 85

Treppen

COLUMBUS-TREPPEN AG
9245 Oberbüren,
Telefon 071/955 96 00,
Telefax 071/955 96 60
Spindel-, Wangen-, Estrich-Spezialtreppen
aus Holz und Stahl

Trocknung

siehe Entfeuchtung (Wasserschaden-
Sanierung, Isolations-Trocknung)

Umweltanalytik

BACHEMA AG,
Analytische Laboratorien,
Rüfistrasse 22, 8952 Schlieren,
Tel. 01/738 39 00, Fax 01/738 39 90
Wasser- und Bodenuntersuchungen

BMG UMWELTLABORS
(s. Analytisches Labor)

IMP Analytik
Hauptstrasse 591, 4625 Oberbüren
Tel. 062/3 899 899, Fax 062/3 899 890
Freiburgstrasse 25, 3280 Murten
Tel. 026/670 07 07, Fax 026/670 07 08

Umweltverträglichkeits- prüfung

GEOTEST AG
(s. Geologie – Geotechnik – Geophysik)

Unterquerungsarbeiten/ Microtunneling/Schlagvor- trieb mit Stahl-, Beton-, Eternit- und Kunststoff- rohren bis ø 1200 mm/bis 150 m Länge

TRENCHAG AG, 8305 Dietlikon
Tel. 01/833 22 05, Fax 01/833 22 45

Virtuelles Büro ALLaskaEDM

Electronic Document Management:
Standortunabhängige Daten- und Projekt-
Verwaltung.

Nemetschek FIDES & Partner AG
Hertristrasse 2c, 8304 Wallisellen
Tel. 01/839 76 76, Fax 01/839 76 99

Visualisierung

MATHYS – AGV, Technopark Zürich
(siehe Architektur-Visualisierung)

Vorspanntechnik

AVT Anker + Vorspanntechnik AG,
1712 Tafers
Tel. 026/494 20 44, Fax 026/494 20 16

FREYSSINET AG
Produkte und Spezialverfahren für das
Bauwesen
8306 Brüttsellen, Tel. 01/834 00 36,
Fax 01/834 00 38

STAHLTON AG
Riesbachstrasse 57, 8034 Zürich
Tel. 01/384 89 90, Fax 01/422 11 16

VSL (Schweiz) AG, Lyssach
Tel. 034/447 99 11, Fax 034/445 43 22

Wasserbauten, Quellsysteme Heimfallbewertungen

Beraten, begutachten, Projektmanagen
Hans Marugg, Engadinstrasse 12,
7000 Chur
Tel. 081/252 35 62, und 081/252 44 80

Wasserfassungen

O. Wyss AG (s. Quellfassungen)

Wärmepumpen

Stiebel Eltron AG, 4133 Pratteln
Netzbodenstr. 23c,
Tel. 061/816 93 33, Fax 061/816 93 44

Zeichnungsbüro

Plan- und Detailbearbeitung im Ingenieur-
Hochbau/Devisierung.
Jürg Wichser – Bautechnisches Büro,
Bahnstrasse 41, 8400 Winterthur
Tel. 052/232 94 54, Fax 052/213 01 41