

**Zeitschrift:** Schweizer Ingenieur und Architekt  
**Herausgeber:** Verlags-AG der akademischen technischen Vereine  
**Band:** 117 (1999)  
**Heft:** 25

## **Werbung**

### **Nutzungsbedingungen**

Die ETH-Bibliothek ist die Anbieterin der digitalisierten Zeitschriften. Sie besitzt keine Urheberrechte an den Zeitschriften und ist nicht verantwortlich für deren Inhalte. Die Rechte liegen in der Regel bei den Herausgebern beziehungsweise den externen Rechteinhabern. [Siehe Rechtliche Hinweise.](#)

### **Conditions d'utilisation**

L'ETH Library est le fournisseur des revues numérisées. Elle ne détient aucun droit d'auteur sur les revues et n'est pas responsable de leur contenu. En règle générale, les droits sont détenus par les éditeurs ou les détenteurs de droits externes. [Voir Informations légales.](#)

### **Terms of use**

The ETH Library is the provider of the digitised journals. It does not own any copyrights to the journals and is not responsible for their content. The rights usually lie with the publishers or the external rights holders. [See Legal notice.](#)

**Download PDF:** 16.03.2025

**ETH-Bibliothek Zürich, E-Periodica, <https://www.e-periodica.ch>**

**PRONOUVO® 1073**  
Elastische Wand- und Deckenlager  
Neu auch in Rollen lieferbar

**PRONOUVO® 1099**  
Deformationslager für Dachdecken

**PRONOUVO®/ALBA**  
Anschlüsse für Vollgipswände



# Rissfrei, erhöhter Schallschutz – ideal gelagert

Elastische Lager aus PRONOUVO, der einzigartigen Synthese aus Naturkork-Granulat und Thermoplast – die idealen Lösungen für Decken und Wände:

- Verhindern Spannungsrisse
- Dämmen Körperschall-Brücken
- Bleiben dauerhaft elastisch

30 Jahre Erfahrung in Fabrikationstechnologie und praxisgerechter Produkthanwendung – Ihre Sicherheit, den richtigen Partner zu haben!



ISO 9002 / SQS

Körperschall- und schwingungsdämmende Materialien,  
Hochbaulager, bautechnische Spezialitäten

PRONOUVO AG  
Postfach, 8050 Zürich  
Baumackerstrasse 53  
Tel. 01/311 55 62  
Fax 01/311 69 22

## \*BSB\* zeigt andere Horizonte im Holztragwerksbau.



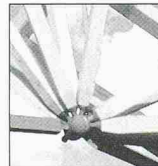
Natürliche  
Lichtquellen



Problemlose  
Anschlüsse



Grosse  
Spannweiten



Optimierte  
Kraftübertragung



Konstruktive  
Verbindungstechnik



Ob für kleine oder grosse Aufgaben, \*BSB\* bietet Ihnen eine variantenreiche Verbindungstechnik im Holztragwerksbau!

Verlangen Sie unverbindlich unsere  
Dokumentation: → Tel. 071-353 04 55

Ihr Partner für innovative Holzfachwerkträger:

**BLUMER \*BSB\***

Blumer \*BSB\* AG

Mooshalde 22

Tel. 071-353 04 55

CH-9104 Waldstatt

Fax 071-353 04 53



**Erfolgreich inserieren im  
«Schweizer Ingenieur und Architekt»**

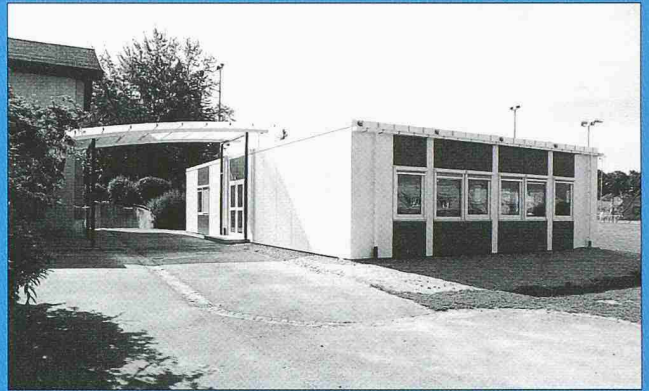


## Der Masstab für mobiles Bauen

Schulen, Büros, Kindergärten, Spitäler, Heime und .....



- Provisorien oder Langzeitobjekte
- kurze, wetterunabhängige Bauzeit
- individueller Innenausbau
- jederzeit erweiter-, aufstock- oder versetzbar
- gutes Preis-/Leistungsverhältnis



Beratung und Dokumentation:

**De Meeuw**® Kombi-Raumsysteme AG, Lettenstrasse 7, 6343 Rotkreuz, Tel. 041 790 56 35, Fax 041 790 56 85

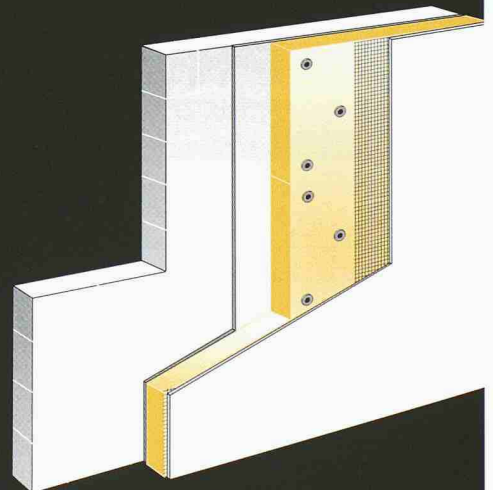
# ISOCOMPACT

## für Ihre Fassade

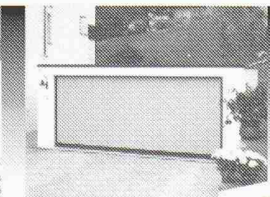
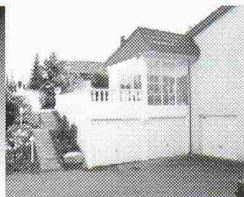


### Ihre Vorteile:

- Glaswolleplatte mit Haftgrund beschichtet für mineralische Verputze
- hohe Haftzug- und Druckfestigkeit
- kein Einfedern der Befestigungsdübel
- leicht, ökologisch, wirksam
- bis zu 80% Recyclingglas



ISOVER  
8155 Niederhasli  
T: 01 851 50 40 F: 01 850 26 28  
1522 Lucens  
T: 021 906 01 11 F: 021 906 93 36  
www.isover.ch



**FRISBA**  
*Garagen*

Jede Grösse, jede Ausführung

FRISBA AG, Bohler, 6221 Rickenbach LU  
Tel. 041-930 09 30, Fax 041-930 09 31

**Neue**  
**Ausstellung**  
jederzeit zugänglich



## Stellenangebote



### Kanton Schwyz

Das Hochbauamt des Kantons Schwyz sucht per 1. September 1999 oder nach Vereinbarung eine/einen

#### Architektin/Architekten

Sind Sie interessiert, als künftige/r Stellvertreterin/Stellvertreter des Kantonsbaumeisters und in Projektleiterfunktion in einem kleinen motivierten Mitarbeiterstab einen vielfältigen Aufgabenbereich zu übernehmen? Sie sind eine gesamtheitlich und unternehmerisch denkende Persönlichkeit mit grosser Selbstständigkeit und Sie sind gewohnt, auch unter Zeitdruck und sich ändernden Rahmenbedingungen Probleme kreativ und unkonventionell zu lösen.

In Ihrer Verantwortung liegt das Projektmanagement von kantonalen Bauvorhaben, die Durchführung von Konzeptstudien und Projektkonkurrenzen sowie die Beratung von Departementen und Kommunalbehörden in Baufragen. Die anspruchsvolle Führungsaufgabe erfordert von Ihnen sowohl das Durchsetzen von wirtschaftlichen und ökologischen Anforderungen an die Bauaufgabe, als auch die Pflege der kulturellen Werte der gebauten Umwelt.

Sie verfügen über einen Diplomabschluss als Architektin/Architekt an einer Technischen Hochschule und haben mehrere Jahre Berufs- und Führungserfahrung. Von Vorteil wäre zudem, wenn Sie über eine Weiterbildung in Betriebswirtschaft/Controlling und Qualitätsmanagement, evtl. New Public Management verfügen.

Bitte senden Sie bis zum **12. Juli 1999** Ihre handschriftliche Bewerbung mit den üblichen Unterlagen an das Baudepartement des Kantons Schwyz, Bahnhofstrasse 9, Postfach, 6431 Schwyz, mit dem Vermerk «HBA». Weitere Auskünfte erteilt Ihnen gerne Alfred P. Gubler, Kantonsbaumeister (Tel. 041 819 25 02).

Baudepartement

### B+S Ingenieur AG

Unser Dienstleistungsangebot umfasst das Bearbeiten aller Aufgaben, die mit der Werterhaltung, Sanierung, dem Bau von Gebäuden und Infrastrukturanlagen in den Bereichen der Tragkonstruktionen, der Ver- und Entsorgung, des Untertagebaus und des Bahn- und Strassenbaus zusammenhängen. Diese Palette wird noch speziell mit Dienstleistungen im Qualitäts- und Projektmanagement, in der Verkehrs-, Umwelt- und Sicherheitsplanung sowie in der Informatik ergänzt.

Suchen Sie als

#### DIPL. BAUINGENIEUR/IN

mit ETH-Abschluss oder vergleichbarer Grundausbildung eine neue Herausforderung und wären interessiert, anspruchsvolle Aufgaben in einem der Fachbereiche Gesamtplanung/Tragkonstruktionen, Untertagebau oder Strassenbau zu übernehmen, dann würden wir uns über Ihre Bewerbung freuen. Sind Sie initiativ, selbständig, arbeiten gerne in interdisziplinären Teams und sind geschickt in Verhandlungen, dann sind Sie vielleicht unser(e) neue(r) Mitarbeiter(in).

Eintrittstermin: sofort oder nach Vereinbarung

Weitere Auskünfte erteilt Ihnen gerne unser Herr U. Ochsner (Tel.-Nr. 031 352 69 11).

Senden Sie bitte Ihre Bewerbungsunterlagen mit der Post oder mit E-Mail an folgende Adresse:

**B+S Ingenieur AG**, Herr U. Ochsner, Muristrasse 60, Postfach, 3000 Bern 16, u.ochsner@bs-ing.ch

## HOCHSCHULE RAPPERSWIL HSR

In den Fachrichtungen Bauingenieurwesen, Elektrotechnik, Informatik, Maschinenbau, Landschaftsarchitektur und Raumplanung bilden wir über 700 Studierende aus. Nachdiplomstudien und -kurse gehören ebenso zum Angebot wie die Zusammenarbeit mit der Wirtschaft.

An der Abteilung für Bauingenieurwesen suchen wir auf Studienbeginn 25. Oktober 1999 (Beginn des Wintersemesters 1999/2000) eine/n

### Lehrbeauftragte oder Lehrbeauftragten für Bauausführung und Bauprojekt-Management

mit einem Pensum von 2 bzw. 4 Semesterwochenstunden. Der Unterricht findet im 2. Studienjahr mit wöchentlich 2 Semesterwochenstunden (Bauausführung) und im

3. Studienjahr mit 14-tägig 2 Semesterwochenstunden (Bauprojekt-Management) statt.

Fachziel Bauausführung:

Kenntnis der Grundlagen der Kalkulation, des Werkvertrages, der Arbeitsweise und Einsatzmöglichkeiten von Baumaschinen und Geräten, der wichtigsten Baumethoden, der Anforderungen an die Arbeitssicherheit und den Umweltschutz.

Fachziel Bauprojekt-Management:

Kenntnis der Formen der Projektorganisationen und Projektentwicklung, analysieren eines Projektierungs- und Realisierungsauftrages und Aufbau einer geeigneten Projektorganisation, der Baukosten- und Terminplanungsinstrumente, der Methoden der Projektadministration und Qualitätssicherung, des Offertwesens und der Aufgaben der Bauleitung.

Von den Bewerber/innen erwarten wir:

- Hochschulausbildung als Bauingenieur/in, evtl. Zusatzausbildung im Bereich Betriebswirtschaft
- berufliche Tätigkeit in einer Bauunternehmung, in einer Generalunternehmung oder in einem Ingenieurbüro
- Erfahrung im Management von Projekten aus der Sicht der Bauunternehmung, der Generalunternehmung oder des bauleitenden Ingenieurs
- pädagogisch/didaktische Begabung

Ihre schriftlich Bewerbung richten Sie bitte bis zum 30. Juni 1999 an das Rektorat der Hochschule Rapperswil, Oberseestrasse 10, Postfach 1475, 8640 Rapperswil. Auskunft erteilt der Abteilungsvorstand Bauingenieurwesen, Prof. Kurt Schellenberg, Tel. 055/222 49 77.

**Hochschule Rapperswil**, an schönster Lage und in unmittelbarer Nachbarschaft von Zürichsee, Altstadt und Bahnhof.

Suchen Sie als

## Bauingenieur, Architekt oder Betriebswirtschafter

(mit Affinität zu Infrastrukturprojekten) eine echte **unternehmerische Herausforderung** im Bereich des/der

## Facilities Managements/ Immobilienbewirtschaftung

für eines der **derzeit komplexesten Infrastruktur-Projekte?**

### Verfügen Sie über

- eine abgeschlossene Ausbildung (ETH, FHS/HTL, Uni) in einer der drei Richtungen, ergänzt durch ausgesprochenes Flair für bzw. eventuell eine Zusatzausbildung in den anderen Bereichen?
- die Fähigkeit, rasch das Wesentliche von komplexen Sachverhalten zu erkennen, in Wort, Schrift und Grafik prägnant darzustellen und an Auftraggeber und Kommunikationspartner, auch auf höchstem Niveau, nachvollziehbar zu vermitteln?
- die Begabung, Ihre berufliche Kompetenz in verschiedenen Rollen-funktionen in neue, unterschiedliche Umfelder und Situationen zu transferieren und einzusetzen?
- das Idealalter zwischen 30 und 45 Jahren? Falls Sie über 35-jährig sind, ist nachgewiesene unternehmerische und akquisitorische Kompetenz für anspruchsvolle Infrastrukturprojekte Voraussetzung.

Dann sind Sie möglicherweise der gesuchte

## Projektmanager/ Unternehmensberater

für ein kleineres, sehr dynamisches und für seine innovative Methodenkompetenz bekanntes Beratungsunternehmen im Grossraum Zürich.

### Ihr zukünftiger Aufgabenbereich:

- Selbständiges unternehmerisches Projektmanagement und qualifizierte Beratung für einzelne Segmente beim Aufbau eines umfassenden integralen Facility Managements (Immobilienbewirtschaftung in sehr umfassendem Sinne)
- tatkräftige Mitwirkung bei der Entwicklung von neuen Beratungs- und Dienstleistungen im Zusammenhang mit modernsten Technologien und Methoden

Es handelt sich um eine ausbaufähige Managementposition im Beratungsbe-reich mit der Möglichkeit der späteren Übernahme einer **Geschäftsbereichs-leitung** bis hin zu einer **allfälligen Partnerschaft**.

Sind Sie interessiert? Peter Bähler gibt Ihnen gerne weitere telefonische Auskünfte und freut sich über Ihre Bewerbungsunterlagen. Volle Diskretion wird zugesichert.

## RESKOM

Peter Bähler, lic. oec., Winzerstr. 11, CH-8049 Zürich, Tel. 01 342 28 10  
Fax 01 342 28 40, e-mail: reskom@bluewin.ch  
Unternehmens-, Führungs- und Personalberatung, Kommunikationstraining

Roche

Pharma

## Projektleiter/in Bau

### Unser Profil

Die Abteilung Pharma Engineering Basel ist für die Ausführung der Investitionsprojekte unserer Division in der Region zuständig. Dazu gehören diverse Neu- und Umbauprojekte von Forschungs-, Verwaltungs- und Produktionsbauten.

### Die Aufgabe

Als Projektleiter/in bearbeiten Sie selbständig Projekte in den Bereichen Bau- und Gebäudetechnik. Ihr Aufgabengebiet erstreckt sich von der Erstellung der Pflichtenhefte bis hin zur schlüsselfertigen Übergabe an die Benutzer. In enger Zusammenarbeit mit Ihren internen Auftraggebern erkennen Sie deren Anforderungen und entwickeln bedürfnisgerechte Konzepte. In allen Bau- und Gestaltungsfragen sind Sie der/die kompetente Ansprechpartner/in. Sie führen die für die Planung und Ausführung zuständigen Fremdfirmen. In dieser Funktion haben Sie den Gesamtüberblick über Ihre Projekte und wissen, welche Details für den erfolgreichen Projektfortschritt von Bedeutung sind.

### Ihr Profil

Sie haben einen Hochschulabschluss als Architekt/in und verfügen bereits über Erfahrung als Projektleiter/in in der Planung und Realisierung von Hochbauprojekten. In Ihren bisherigen Aufgaben haben Sie sich ein breites Wissen in allen Bau- und Gebäudetechnikbelangen und evtl. CAD-Kenntnisse angeeignet. Neben grossem Engagement benötigen Sie für Ihre neue Tätigkeit Geschick im Umgang mit internen und externen Ansprechpartnern und sind bereit, zu einem späteren Zeitpunkt eventuell auch Führungsaufgaben innerhalb unserer Organisation zu übernehmen. Gute Englischkenntnisse sind unerlässlich.

### Kontaktadresse

Wenn Sie diese vielseitigen Aufgaben sowie die diversen Entwicklungsmöglichkeiten in unserem international tätigen Unternehmen interessieren, so sollten Sie bald mit uns Kontakt aufnehmen. Wir freuen uns auf Ihre Bewerbung. Für allfällige Vorabklärungen steht Ihnen Herr Rolf Schweighauser, Tel. 061/688 82 44, gerne zur Verfügung. Ihre vollständigen Bewerbungsunterlagen richten Sie bitte an: F. Hoffmann-La Roche AG, Herr Fred Gysin, PSPB-1, Bau 52/202, Postfach, 4070 Basel, Kennwort Gy1883.





## Baudirektion Kanton Zürich

Die Baudirektion Kanton Zürich ist ein zeitgemäss organisiertes Dienstleistungsunternehmen der kantonalen Verwaltung. Die knapp 1'400 Mitarbeiterinnen und Mitarbeiter erfüllen in den Bereichen Bau, Planung und Umwelt gesetzliche Aufgaben und erbringen vielfältige Leistungen für Bevölkerung und Wirtschaft.

Das **Strasseninspektorat des Tiefbauamtes**, zuständig für den betrieblichen und baulichen Unterhalt der Staatsstrassen, sucht für die **Unterhaltsregion I in Glattbrugg** per sofort oder nach Vereinbarung eine/n kommunikative/n, teamfähige/n und jüngere/n

### Stabsingenieur/in

**Zusammen mit einem Mitarbeiter übernehmen Sie folgende Aufgaben:**

- Leitung und Organisation des Stabes
- Planung, Organisation und Durchführung von grösseren Belagssanierungsarbeiten
- Mitarbeit im strassenpolizeilichen Bewilligungsverfahren

**Sie bringen mit:**

- abgeschlossenes Studium als Ingenieur/in HTL, Fachrichtung Strassenbau
- Verhandlungsgeschick
- Gewandtheit im mündlichen und schriftlichen Ausdruck
- PC-Kenntnisse

Wir bieten eine interessante, sehr selbständige Tätigkeit mit eigenem Aufgabengebiet, ein den Anforderungen und Leistungen entsprechendes Salär und gut ausgebaute Sozialleistungen.

Für telefonische Auskünfte steht Ihnen Herr W. Müller, Unterhaltsingenieur I, gerne zur Verfügung (Tel. 01/874 20 90).

Ihre Bewerbungsunterlagen mit handschriftlichem Begleitbrief und Foto senden Sie bitte an die Baudirektion Kanton Zürich, DLZ/Personalbereich 1, Kennwort «Stabsingenieur», z.Hd. Frau S. Bertschy, Walcheturm, 8090 Zürich.

Spital **SRO**

Region Oberaargau

Die bernischen Spitäler Langenthal, Niederbipp, Huttwil und Herzogenbuchsee beabsichtigen zum Spital Region Oberaargau, kurz SRO, zu fusionieren. Für diese neue Organisation suchen wir infolge Pensionierung des bisherigen Stelleninhabers per 1. Januar 2000 einen

### Bereichsleiter Technischer Dienst

Sie sind unter anderem verantwortlich für die Führung des Technischen Betriebes an allen vier Standorten, beinhaltend die

- Sicherstellung der technischen Betriebsbereitschaft
- Instandhaltung der Gebäude und des Mobiliars
- Überwachung der Baugeschäfte.

Die Optimierung der Aufbau- und Ablauforganisation des Technischen Dienstes wird eine zentrale Aufgabe sein.

Verfügen Sie über einen Abschluss als Ingenieur/Architekt HTL, eventuell mit Zusatzausbildung in Unternehmensführung? Haben Sie Führungserfahrung und erfolgreich grössere Projekte abgewickelt? Sind Sie verhandlungsstark und kommunikativ? Dann sind Sie unser Kandidat.

Nähere Auskünfte erteilt der Ressortleiter Betrieb von SRO, Heinz Flückiger, Telefon 032 633 31 41. Ihre schriftlichen Bewerbungsunterlagen richten Sie bitte an Frau Elisabeth Ulli, Bereichsleiterin Personal, Regionalspital, 4900 Langenthal, e-mail: e.ulli@sro.ch.

Wir suchen für unsere kleinere Generalunternehmung flexiblen selbständigen Allrounder für

### Architektur / Bauführung / Bauzeichnen

für die Betreuung von eigenen, fremden und neuen Bauten.

Bitte melden Sie sich schriftlich bei:

Betonelemente  
Ingenieurbüro  
Bauunternehmung  
Massivabsorber



Rudolf Stüssi AG Morgentalstrasse 2 CH-8108 Dällikon

Büro: Telefon 01-844 00 40 Werk: Telefon 01-844 00 42  
Telefax 01-844 51 00 Telefax 01-844 51 02

Wir sind ein führendes, international tätiges Produktions- und Handelsunternehmen mit Produkten in den Bereichen Verankerungstechnik und Spezialbewehrungen in Beton. Für unsere Produktgruppen Durchstanztechnik und Zugstabsysteme suchen wir eine(n)

## dipl. Bauingenieur(in)

als Beraterpersönlichkeit für den Marktsupport. Nach einer gründlichen Einarbeitungszeit übernehmen Sie selbständig und innerhalb eines jungen Teams die Beratung von Kunden in der ganzen Schweiz und erarbeiten technische Lösungen. Ein weiterer Schwerpunkt ist die Produktpflege und Mitarbeit bei Neuentwicklungen.

Für diese selbständige und entwicklungsfähige Position stellen wir uns eine dynamische, kommunikationsstarke und teamorientierte Persönlichkeit vor mit guten Kenntnissen im konstruktiven Ingenieurbau. Sie sind in der Lage, modernste EDV-Werkzeuge effizient zu nutzen, haben gute Sprachkenntnisse in Französisch und/oder Englisch und Sie sind zwischen 25 und 45 Jahre alt.

Haben wir Ihr Interesse an dieser vielseitigen und abwechslungsreichen Position geweckt? Dann senden Sie bitte Ihre vollständigen Bewerbungsunterlagen mit Foto an Herrn G. Riss.



Industriestrasse 32 - 8108 Dällikon  
Tel. 01 849 78 78 - Fax 01 849 78 79

<http://www.rissag.com>

## BALESTRA AG

Ingenieure und Planer  
Im Stadttor  
8645 Jona-Rapperswil  
Telefon 055/212 46 46



Ingenieure und Planer

Sie suchen in einem dynamischen Ingenieurbüro eine herausfordernde, entwicklungsfähige Position als initiativ denkender

## Projektleiter

Wir, als mittelgrosses Ingenieurbüro mit Niederlassungen in der Zentral- und Ostschweiz, suchen für die Büros in **Zug** und **Jona-Rapperswil** einen

## Dipl. Bauingenieur ETH oder HTL

mit fundiertem Ingenieurwissen und mehrjähriger Erfahrung in Projektierung von konstruktiven Ingenieurbauten sowie von Verkehrsbauten und / oder allgemeinem Tiefbau. Zu Ihren ausgewiesenen Stärken zählen die Führung von Projektteams innerhalb der Firma sowie von Teams in Arbeitsgemeinschaften. Die Pflege von Kundenbeziehungen und der Umgang mit Behörden bereitet Ihnen Freude.

Wir bieten eine verantwortungsvolle, vielseitige und entwicklungsfähige Stelle in Zug und in Jona-Rapperswil in einem jungen Team von motivierten Mitarbeitern, vielseitige und interessante Tätigkeiten unter fortschrittlichen Arbeitsbedingungen und Weiterbildungsmöglichkeiten.

Unsere moderne Infrastruktur unterstützt Sie bei der effizienten Projektabwicklung. Sie arbeiten entweder in **Zug** oder in **Jona-Rapperswil**.

Herr R. Dürst gibt Ihnen gerne weitere telefonische Auskünfte und freut sich über Ihre Bewerbungsunterlagen.



AFG ARBONIA-FORSTER-GRUPPE

## Leiter Entwicklung Stahlprofilssysteme

Hermann Forster AG  
Frau M. Verardo  
Romanshorneerstrasse 4  
CH-9320 Arbon  
Telefon 071 447 41 41

Die Hermann Forster AG ist eine der führenden Hersteller Europas von Präzisionsstahlrohren und Bauprofilsystemen aus Stahl und Edelstahl. Für die Abteilung Entwicklung Stahlprofilssysteme suchen wir per sofort einen Bauingenieur ETH/HTL oder einen Metallbautechniker. Neben der Führung der Abteilung Entwicklung sind Ihre weiteren Aufgabenschwerpunkte in der Pflege sowie Neu- und Weiterentwicklung der FORSTER-Bauprofilssysteme, Management von Entwicklungsprojekten, aktive Teilnahme an internationalen Normenausschüssen und Leitung der technischen Arbeitskreise. Von Ihnen erwarten wir Berufserfahrung in Metall- und Fassadenbau, gute Sprachkenntnisse in Englisch und Französisch sowie Führungserfahrung. Zu Ihren Stärken zählen zudem Teamfähigkeit, sicheres Auftreten und Organisationssinn. Es erwartet Sie eine vielseitige und anspruchsvolle Aufgabe!