

Zeitschrift: Schweizer Ingenieur und Architekt
Herausgeber: Verlags-AG der akademischen technischen Vereine
Band: 117 (1999)
Heft: 31/32

Werbung

Nutzungsbedingungen

Die ETH-Bibliothek ist die Anbieterin der digitalisierten Zeitschriften. Sie besitzt keine Urheberrechte an den Zeitschriften und ist nicht verantwortlich für deren Inhalte. Die Rechte liegen in der Regel bei den Herausgebern beziehungsweise den externen Rechteinhabern. [Siehe Rechtliche Hinweise.](#)

Conditions d'utilisation

L'ETH Library est le fournisseur des revues numérisées. Elle ne détient aucun droit d'auteur sur les revues et n'est pas responsable de leur contenu. En règle générale, les droits sont détenus par les éditeurs ou les détenteurs de droits externes. [Voir Informations légales.](#)

Terms of use

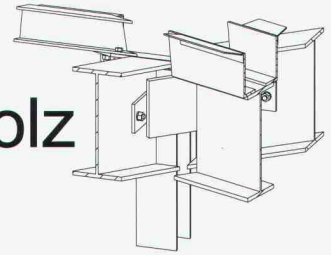
The ETH Library is the provider of the digitised journals. It does not own any copyrights to the journals and is not responsible for their content. The rights usually lie with the publishers or the external rights holders. [See Legal notice.](#)

Download PDF: 18.03.2025

ETH-Bibliothek Zürich, E-Periodica, <https://www.e-periodica.ch>

Klarheit und Vertrauen in CAD / CAM für

Stahl Dach Wand Glas Holz

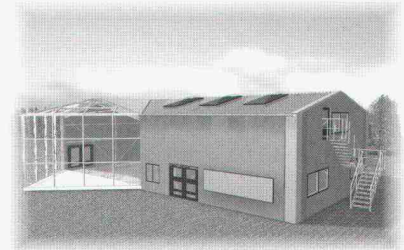
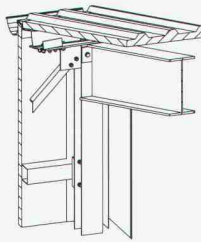


**bocad live
in der Schweiz!**
23.-27.08.1999

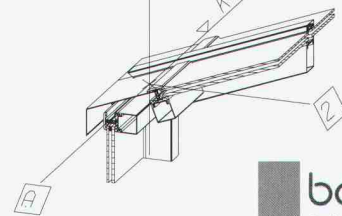
Der Bauherr erwartet die volle Übereinstimmung von Planung und Ausführung. Er nimmt Einfluß auf die Gestaltung bis ins Detail.

Architekt und Konstrukteur sind deshalb gefordert, dies zu gewährleisten und ihre Vorstellungen verständlich darzustellen.

Diese Forderung kann nur ein CAD-System erfüllen, das alle Bauelemente in ihrem Zusammenwirken vollständig darstellt und alle Fertigungs- / Montage-Unterlagen automatisch aus dem Modell ableitet.

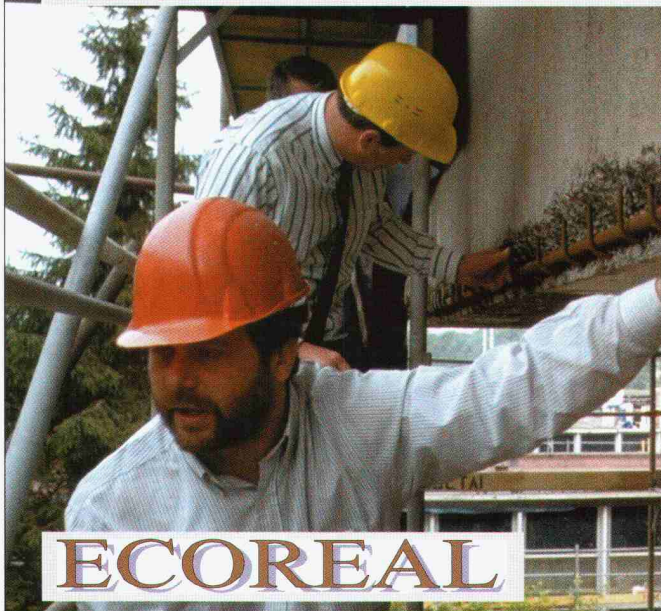


Die gemeinsame Sprache ist das Bild.
Das gemeinsame Werkzeug ist bocad-3D.



bocad Software GmbH - Am Umweltpark 7 - D-44793 Bochum
Tel.: +49 234 964170 - Fax: +49 234 9641779 - www.bocad.de - info@bocad.com

Betoninstandsetzung fordert oft massive Eingriffe in Stahlbetonbauteile mit komplexen Wirkungen auf das Tragverhalten



ECOREAL

Gesellschaft für umweltgerechte Bauwerkserhaltung
8003 Zürich, Gotthelfstr.38, Tel./Fax 01 450 78 10/14

BATIGROUP AG Zürich, Biollay SA Lonay VD,
Robert Spleiss AG Zürich, Gebr. Wüest AG
Luzern, Rothpletz, Lienhard + Cie AG Aarau,
Zetter AG Solothurn und weitere Unternehmungen

ECOREAL-Unternehmungen arbeiten hingegen mit der **CH-Realkalisierung**

- zerstörungsfrei, ökologisch, ohne Lärm, Staub, Schmutz
- mit betoneigener Alkalität
- für aktiven Korrosionsschutz
- Schalbrettstruktur bleibt erhalten
- für optimalen Sichtbeton
- im Hoch-, Tief- und Brückenbau