

Zeitschrift: Schweizer Ingenieur und Architekt
Herausgeber: Verlags-AG der akademischen technischen Vereine
Band: 117 (1999)
Heft: 4

Werbung

Nutzungsbedingungen

Die ETH-Bibliothek ist die Anbieterin der digitalisierten Zeitschriften. Sie besitzt keine Urheberrechte an den Zeitschriften und ist nicht verantwortlich für deren Inhalte. Die Rechte liegen in der Regel bei den Herausgebern beziehungsweise den externen Rechteinhabern. [Siehe Rechtliche Hinweise.](#)

Conditions d'utilisation

L'ETH Library est le fournisseur des revues numérisées. Elle ne détient aucun droit d'auteur sur les revues et n'est pas responsable de leur contenu. En règle générale, les droits sont détenus par les éditeurs ou les détenteurs de droits externes. [Voir Informations légales.](#)

Terms of use

The ETH Library is the provider of the digitised journals. It does not own any copyrights to the journals and is not responsible for their content. The rights usually lie with the publishers or the external rights holders. [See Legal notice.](#)

Download PDF: 01.04.2025

ETH-Bibliothek Zürich, E-Periodica, <https://www.e-periodica.ch>



NEMETSCHKEK
FIDES & PARTNER AG

Die Lösungen für den kreativen Schritt ins nächste Jahrtausend

Mit uns gewinnen Sie auf jeden Fall!

SWISSBAU '99 Aktionen

■ Gewinnen Sie stündlich nach jeder Großvorführung ein PlanDesign FT im Wert von SFr 2.450,-

■ Gewinnen Sie täglich um 17 Uhr eine CAD-Software ALLPLOT FT oder ALLPLAN FT im Wert von SFr 8.200,-

■ Eine sichere Zukunft durch Investitionen in unsere Software

Das Angebot:

ALLPLAN FT
Millennium

ALLPLOT FT
Millennium

8.200,-SFr *

zzgl. MWSt, zeitlich befristet bis 31.3.1999

ALLASKA EDM

Steigern Sie Ihre
Effektivität durch transparente
und sichere Arbeitsabläufe

* Gilt in Verbindung mit dem Abschluss eines Software Service Vertrages, bei einer Gebühr von SFr 165,- pro Monat.

Nutzen Sie die Gelegenheit,
sich auch die revolutionäre
Armierungstechnologie BAMTEC®
zeigen zu lassen.



2.-6.2.99
Halle 311
Stand E12

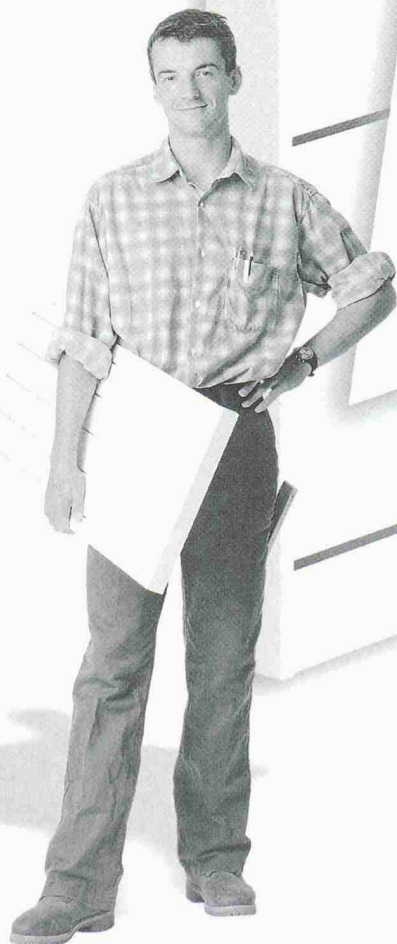


Nemetschek
Fides & Partner AG
Hertistrasse 2c
8304 Wallisellen
Tel. 01-839 76 76
Fax 01-839 76 99
<http://www.nfp.ch>

NEUHEIT

im Heizkörperbau. Zu entdecken

BORER WÄRMT MIT



**Kurzfristige, effiziente
Regelung der Raumtemperatur**

Höhere Montageleistung pro Zeiteinheit

**Pflegeleichte Oberfläche dank
eingebrannter Pulverbeschichtung**

in der Swissbau, Halle 302, Stand C14, 2.-6. Februar 1999.



**Keine Sonderanfertigung für
Hochhausbauten dank 9bar-Druckfähigkeit**

**Hohe Wertbeständigkeit und
Lebensdauer dank Korrosionsresistenz**

**Grosse Akzeptanz bei Bauherren und
Architekten dank elegantem, diskretem Design**

**Optimierte Wärmeleistung dank überlegener
Wärmeleitfähigkeit und schneller Reaktionszeit**

WEIL Borer die herausragenden Materialvorteile
für ein überzeugendes Heizkörper-Konzept nutzt.

Dank einer optimal auf den Werkstoff Aluminium abgestimmten Konstruktionstechnik ist es uns gelungen, Wirkungsgrad, Handling und Design von Heizelementen neu zu definieren: **BoCalor ALU**. Damit haben wir eine zeitgemässe Wärmetechnik zur Serienreife gebracht, deren Vorteile Fachmann und Bauherr gleichermaßen überzeugen. **Verlangen Sie unseren ausführlichen Prospekt über BoCalor ALU: Borer Technik AG, CH-4227 Büsserach, Tel. 061 785 61 11, Fax 061 785 61 12.**

BORER
HEIZKÖRPER

BoCalor ALU. Wärmstens empfohlen.

Eine saubere Sache: Solar-Boiler™ System.

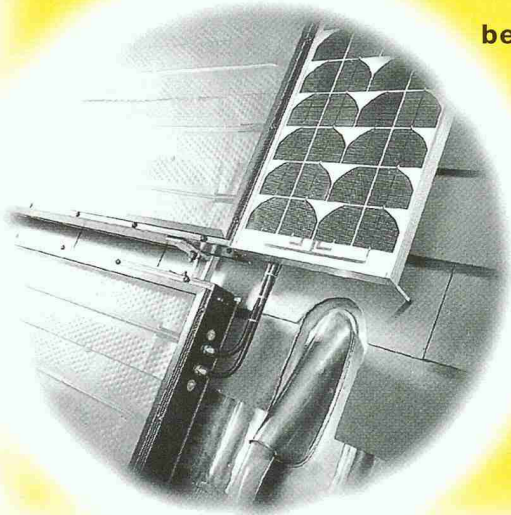
Der Energieverbrauch für die Warmwasserbereitung schlägt in der Energiebilanz eines Gebäudes kräftig zu Buche. Das Solar-Boiler™ System von Tobler nutzt dieses

Sparpotential – und ersetzt im Jahresdurchschnitt 65% der

benötigten Energie durch saubere Sonnenenergie.

Die Anschaffung und Montage der langlebigen und wartungsfreien Kompaktanlage ist ein sinnvoller

Beitrag an eine gesunde Umwelt!



Info-Telefax 01 735 54 54

Telefon 01 735 50 00

<http://www.toblerag.ch>

Swissbau Halle 301, Stand C13

TOBLER
Haustechniksysteme

Edelstahl • vom Besten



Korrosionsbeständige Stähle

rost- und säurebeständig, hochsäurebeständig, hochwarmfest, Duplex-Stähle

Werkzeugstähle

für Kalt- und Warmarbeit sowie Kunststoff-Formen, pulvermetallurgische Stähle; Flachstähle, vor- und präzisionsgeschliffen

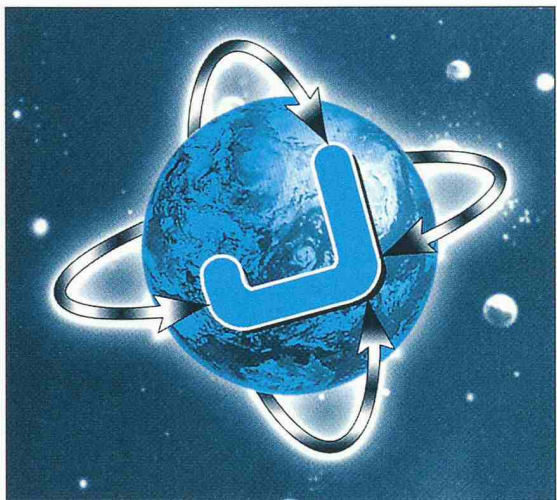
Alu-Platten nach Mass

Ab Filiale Basel:
Korrosionsbeständige Schrauben
und Verbindungselemente
Telefon 061/337 96 66, Telefax 061/337 96 60



KOHLER
HANS KOHLER AG ZÜRICH

Claridenstrasse 20, Postfach 4781, CH-8022 Zürich
Telefon 01/207 11 11, Telefax 01/201 22 22
Internet: <http://www.kohler.ch>



TREFFPUNKT BASEL

Wir präsentieren
Ihnen unsere
Neuheiten in der
Halle 222,
Stand B 42

2.-6.2.1999

SWISS
BAU 99

Messe Basel.

- SCHÜCO-Balkon-System in Aluminium
- SCHÜCO-Balkonverglasung, System LUMON
- SCHÜCO-Dachflügel flächenbündig, System ROYAL S 47D
- SCHÜCO-Kunststoff-Stulpfenster und -Balkontüre, System CORONA MD
- SCHÜCO-Faltwand System ROYAL S 70 FST
- Einbruchhemmende, wärmegeämmte Fenster und Türen, System JANISOL
- VISS-Stahlprofil mit trägerähnlicher Kontur (Ansichtsbreite 50 mm)

Unsere
Standmannschaft
freut sich auf
Ihren Besuch.
Bis bald in Basel!

Jansen AG, 9463 Oberriet SG
Stahlröhrenwerk, Kunststoffwerk
Telefon 071-763 91 11
Telefax 071-761 22 70
<http://www.jansen.com>



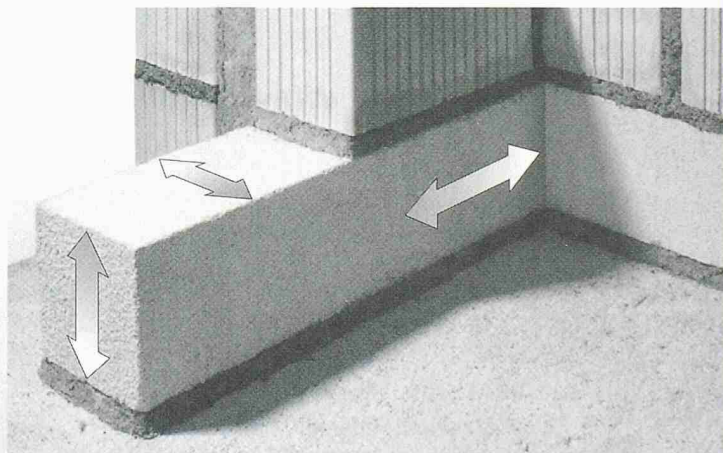
JANSEN



Diese
Verant-
wortung
über-
nehme
ich gerne.

Thermofuss^{Plus}®

Dreidimensionale Wärmedämmung ● Hohe
Tragfestigkeit ● Feuchtigkeitsbeständig ●
Einfachste Verarbeitung ● Sensationeller Preis!



PL-6

Zufriedene Bauherren = zufriedene Planer!

Ein Produkt der **YTONG** (Schweiz) AG
Hotlines für technische Fragen:

Tel. 01/242 30 80

Fax 01/242 59 85

Das neue Kunststoff-Fenster von Internorm.



GGK

trend+ Hat Ihr Kunststofffenster auch so viele Pluspunkte?



- + Wärmedämmung:**
 - ⊕ Verglasung mit k-Wert 0,9 W/m²K
 - ⊕ Edelstahl-Glasabstandhalter
 - ⊕ 5 Profilkammern
- + Stabilität:**
 - ⊕ besonders massive Stahlversteifung
- + Sicherheit:**
 - ⊕ Sicherheitsbeschlag serienmässig
- + Design:**
 - ⊕ verdeckt liegender Beschlag
 - ⊕ wartungsfreie Holz- und Metallic-Optik

Internorm-Fenster-Telefon:
(041) 760 76 10

Ja, ich interessiere mich für:

- das ca. 100-seitige Internorm-Fensterbuch
- das ca. 100-seitige Internorm-Türenbuch

Name:

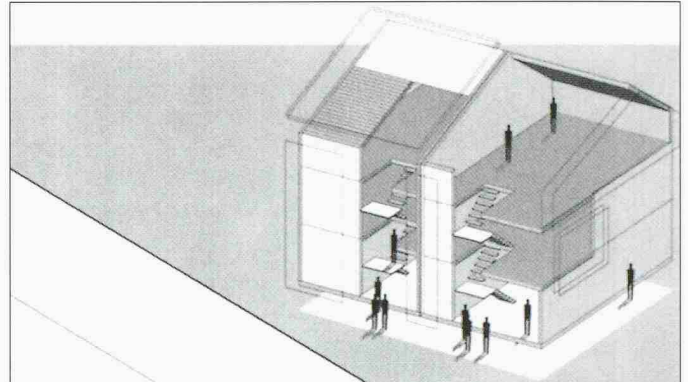
Adresse:

Einsenden an: Internorm-Fenster AG, CH-6340 Baar, Neuhofstrasse 1
Tel.: (041) 760 76 10, Fax: (041) 760 76 20
E-Mail: officech@internorm.co.at Internet: http://www.internorm.com



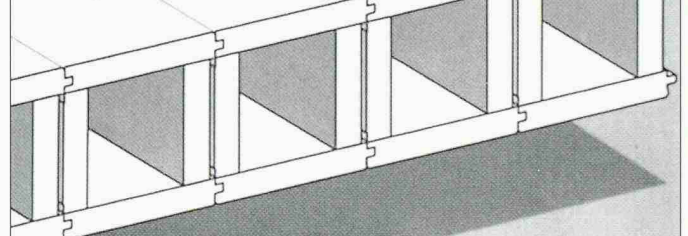
Internorm
Worauf Sie sich verlassen können.

Swissbau 99, Halle 224, Stand M 54



LIGNATUR

Das tragende Element AUS HOLZ

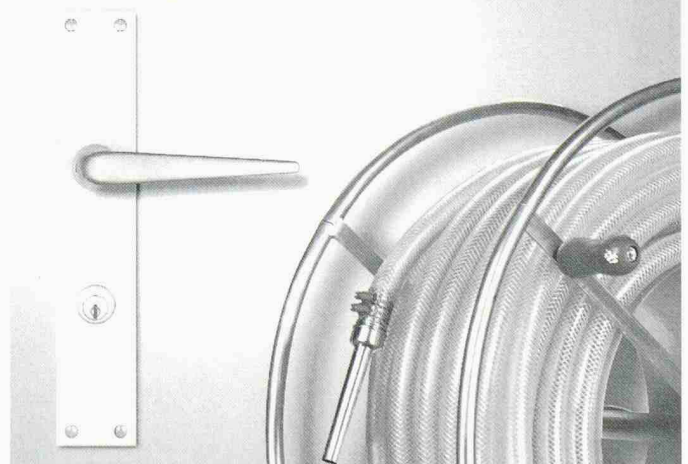


EGG HOLZ KÄLIN AG
Tel. 055 412 28 63

CH-8847 Egg/Einsiedeln
Fax 055 412 71 57

Swissbau 99, Halle 224, Stand P 30

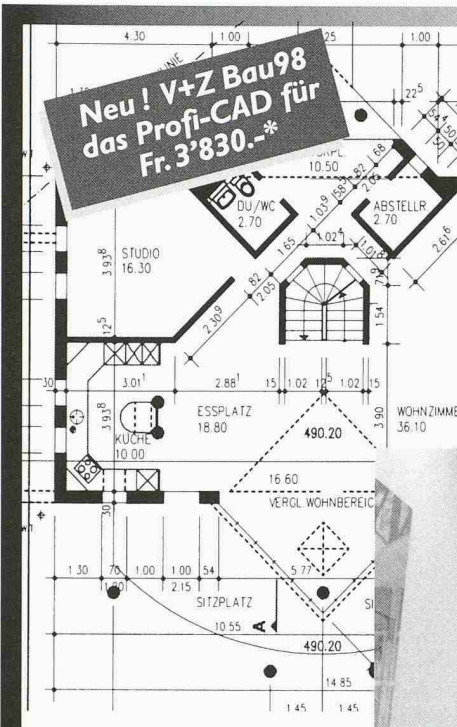
Allwetter- und Nassraumtüren:
Kellpax®



Weitere Qualitätstüren von Schedle-Kellpax:
Alupan® Haus- und Bereichsabschlusstüren
Brandschutztüren
Schallschutztüren

SCHEDLE
KELLPAX

Erhältlich im Holzfachhandel.
Tel. 056 648 99 77, Fax 056 648 97 01



**Neu! V+Z Bau98
das Profi-CAD für
Fr. 3'830.-***

Professionelles CAD-Zeichnen

Fr. 3'830.-*

- V+Z Bau98 ist einfach, individuell und wirtschaftlich
- inkl. AutoCAD LT98 (über 800'000 Anwender)

Professionelles Visualisieren und Präsentieren

Fr. 3'493.-

- 3D Studio VIZ R2 (die führende Visualisierungs-Software)

Sparen Sie mit unserem Bundle-Angebot bis 28.2.1999

Fr. - 803.-

Das Paket für professionelles Arbeiten

Fr. 6'520.-

- „V+Z Bau98“ und 3D Studio VIZ R2

inkl. MwSt.

* Sie haben schon ein AutoCAD R14 oder LT98, dann kostet Sie unser V+Z Bau98 noch Fr. 2'826.-. Verlangen Sie den ausführlichen Prospekt.

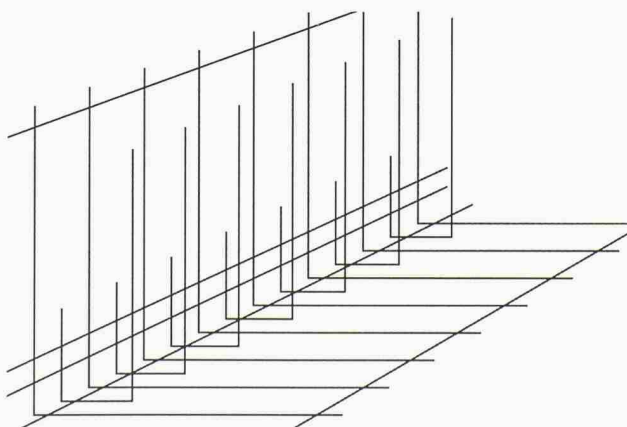


Swissbau 99
Halle 311, Stand A23

KINETIX
 Antodesk.
 Registered Developer
 Authorized Systems Center
**CAD VOM +Z
ARCHITEKTEN**

Vifian+Zuberbühler AG
Architekturbüro
Haldenstrasse 31
8904 Aesch b. Birmensdorf
Tel. 01 737 38 11
Fax 01 737 01 40
e-mail vzag@vzag.ch

Das stellt alles in die Ecke! Stabilste Winkelarmierung mit kleinstem Stahleinsatz:



Typ F/F_R

EGCO tec

Wieso Anschlussarmierungen auf der Baustelle mühsam in Einzelteilen verlegen und binden? Setzen Sie unsere wirtschaftlichste Anschlussarmierung ein – Sie sparen damit Zeit in der Planung und auf der Baustelle! Unsere Typenvielfalt löst auch Ihre Probleme. Wir produzieren ISO-9001-zertifiziert, liefern assortiert, nach Ihren Einbau-Etappen, direkt auf die Baustelle und fakturieren über den Stahl- und Baufachhandel!

EGCO

Die professionelle Lösung

Fernwärme- und Fernkältelösungen ohne Wenn und Aber.

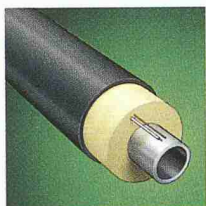
Werkmässig vorisolierte Rohrsysteme von Pan-Isovit für
 – Fern- oder Nahwärmeversorgungen
 – Fernkälte-Leitungen
 – Industrie und Wasserversorgung.

Starre Rohre Nennweite 20–1000,
 Längen 6/12/16 m,
 Temperaturen –60 bis +140°C,
 Betriebsdruck 16 bar

Flexible Rohre Nennweite 20–100,
 in Ringen oder ab Trommel
 bis mehrere hundert Laufmeter,
 Temperaturen bis 95°C,
 Betriebsdruck 6 und 10 bar

In permanent gleichbleibender
 Qualität gedämmt. In einem
 Arbeitsgang montiert/isoliert.
 Durch unsere Fachleute
 auf der Baustelle nachisoliert.

Kunststoff-Verbundmantelrohr



Spiralrohr



Biegerohrsystem, Flexopan-Stahl



Flexopan-PEX-Rohrsystem



Hasler 105.97



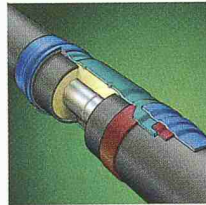
Stahlmantelrohre



Industrie- und Trinkwasserrohre



Überwachungssysteme



Nachisolierungs-Systeme



Pan-Isovit AG
 CH-8105 Regensdorf-Zürich
 Riedthofstrasse 212
 Telefon 01-842 65 11
 Fax 01-840 21 54

Zweigniederlassungen:
 Pan-Isovit SA
 1032 Romanel

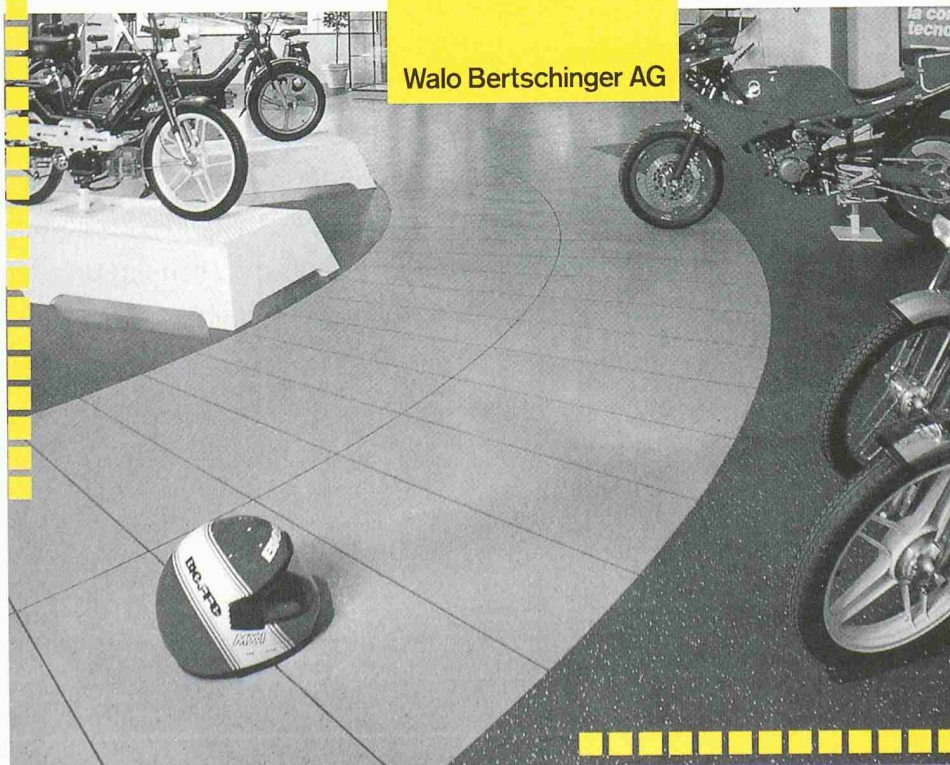
**Swissbau 99,
 Halle 302,
 Stand A 22**

Pan-Isovit –
 Unternehmen der Lagstar Ror Gruppe

WALO DECORBELÄGE

für grossen Gestaltungsfreiraum in vielen Farben...

Walo Bertschinger AG



...z.B. mit dem PU-Fliessbelag

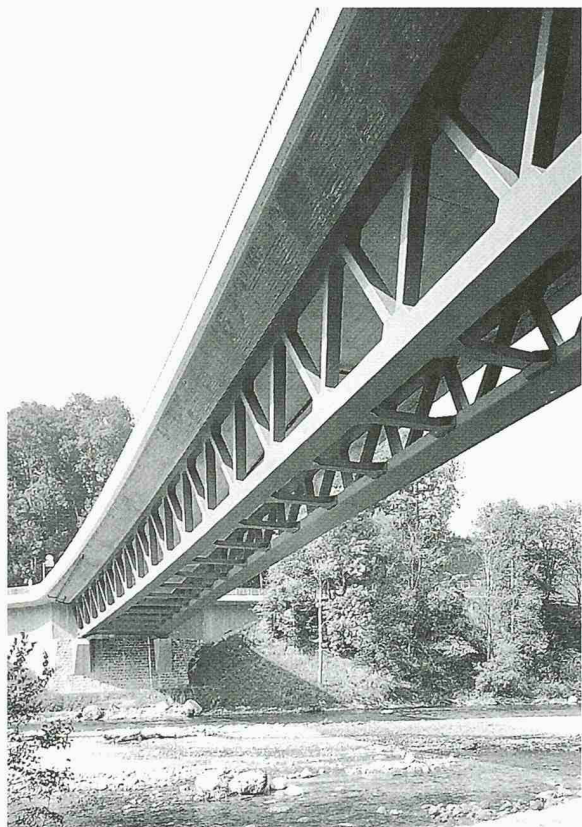
PUROLISS

- porenfreie Oberfläche
- leicht wärmeschützend
- strapazierfähig
- trittschalldämmend

**Besuchen Sie uns
 an der SWISSBAU 99
 Halle 214 / Stand L 78**

Gerne zeigen wir Ihnen
 Referenzobjekte in Ihrer Nähe:
 Walo Bertschinger AG
 Fachbereich Industrieböden
 und Decorbeläge
 Postfach 7534
 8023 Zürich
 Telefon 01/745 23 11
 Fax 01/740 31 40

RHS-Profile



für den modernen Stahlbau

- ◆ Homogenes Materialgefüge über den ganzen Querschnitt
- ◆ Ideal für den Einsatz als Knickstäbe
- ◆ Klar definierte statische und mechanische Eigenschaften
- ◆ Erstklassige Qualität – grosse Lager – prompte Lieferung

Verlangen Sie unverbindlich ausführliche Unterlagen bei:

Generalimporteur:

Jansen AG, 9463 Oberriet SG
Stahlröhrenwerk, Kunststoffwerk
Telefon 071/763 91 11, Telefax 071/761 22 70

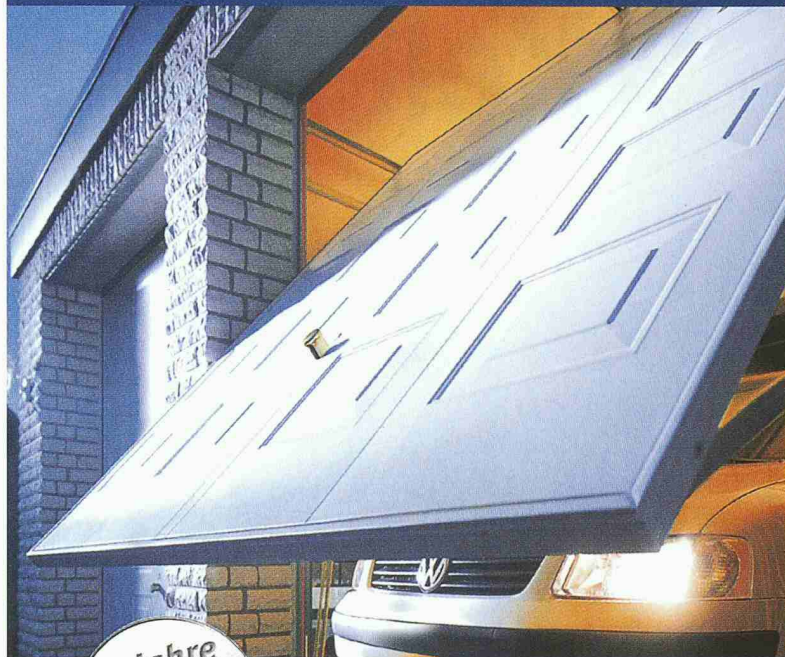
JANSEN

Verkaufszentrale für die Westschweiz:

Notz Metall AG, Postfach 1157, 2501 Biel
Telefon 032/366 75 40, Telefax 032/366 75 39

NOTZ METALL

Sein und Design



Hörmann Berry-Tor mit Kassettenfüllung

Hörmann Garagentore am besten gleich mit Antrieb

Der grossflächige Garagenabschluss eignet sich ideal zur Akzentsetzung bei der Aussengestaltung des Baus. Da kommt Ihnen das konkurrenzlos grosse Programm an Garagen-Sectional- und Schwingtoren von Hörmann entgegen. Die millionenfach bewährten und dank rationeller Fertigung preisgünstigen Hörmann Garagentore

Besuchen Sie uns
an der SWISSBAU '99
Halle 204, Stand M 21

erfüllen nicht nur höchste
ästhetische Ansprüche,
sondern sind auch bezüglich

Technik, Qualität und Benutzerfreundlichkeit führend.

HÖRMANN

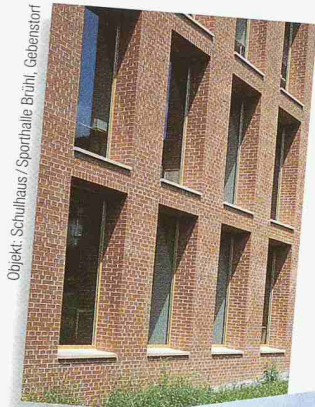
Tore • Türen • Zargen • Fenster



Fordern Sie kostenlos und unverbindlich
weitere Informationen an:

Hörmann (Schweiz) AG
Nördringstrasse 14, 4702 Oensingen
Tel.: 062 388 60 60 • Fax: 062 388 60 61

Sichtbar: Kelesto.



Objekt: Schulhaus / Sporthalle Brühl, Gebenstorf



Architekten: Burkard Meyer & Partner, Baden



Kombi-Mauerwerk: Optitherm / Kelesto

Das Prädikat wertvoll für
Objekt und Material. Die Kelesto-Linie
der Keller AG Ziegeleien für
innovative Architektur in Sichtstein
und Klinker.

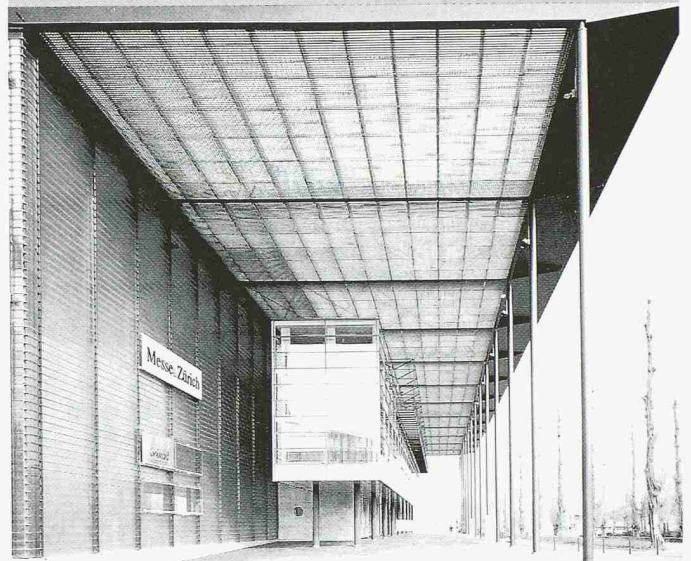


Keller AG Ziegeleien

CH-8422 Pfungen ZH Telefon 052 304 03 03 Telefax 052 304 04 04

<http://www.keller-ziegeleien.ch>

Überzeugende Lösungen in Stahl und Metall



(in ARGE)

Stahlbau
Metallbau
Anlagebau

JOSEF MEYER

JOSEF MEYER STAHL & METALL AG • CH-6032 EMMEN

**Elektrosmog
Wasseradern
Erdstrahlen**

Wir sind an der
SWISSBAU '99
Halle 331/Stand N29.

EG Störfrequenz-Kompensatoren schützen zuhause, am Arbeitsplatz, Tag und Nacht, unterwegs und überall. **Geräte mit Wirkungsradien von 5 bis 50 Meter ab Fr. 310.-.** Haus- und Arbeitsplatzauswertungen mit neuestem E-smog-Messgerät. Preis nach Aufwand.

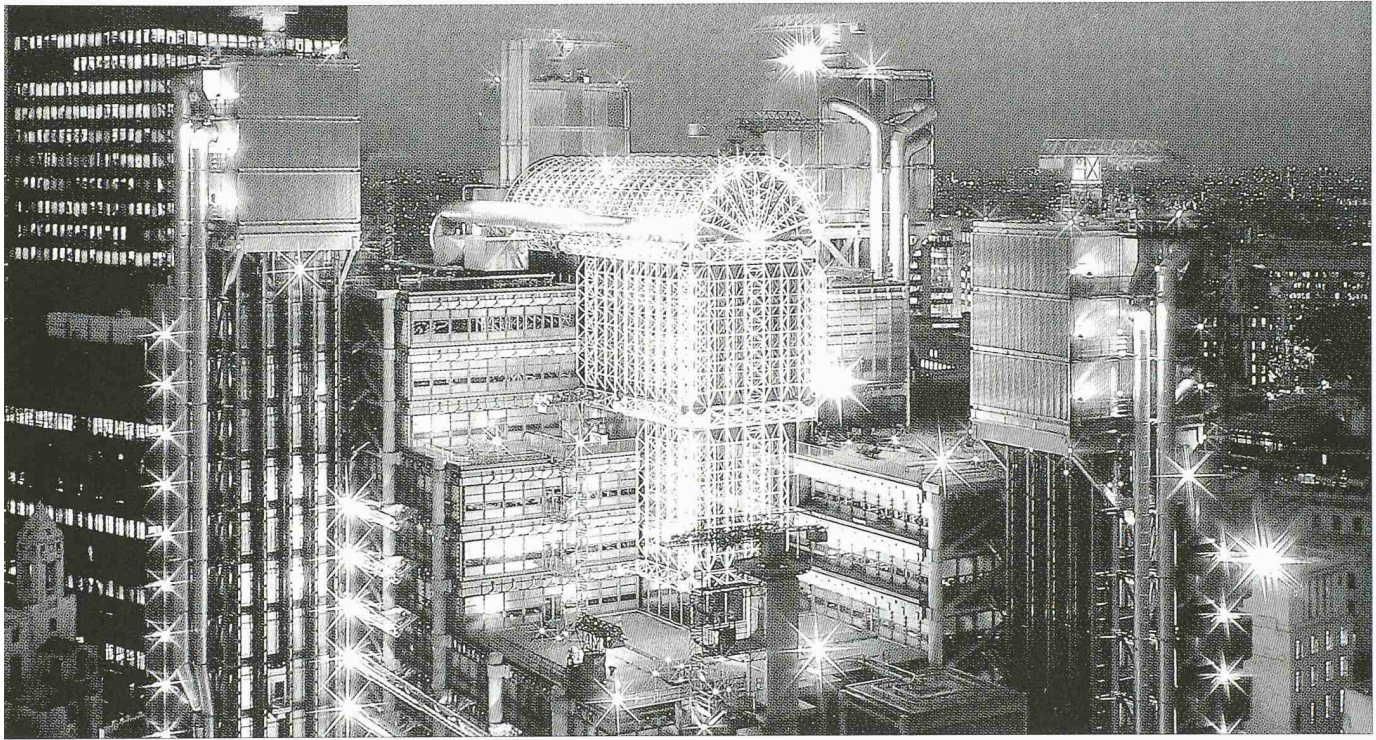
Bezugsquellennachweis:

Random

Rudolph Gsell
Widemstrasse 1
8166 Niederweningen
Tel. 01-856 04 82
Fax 01-856 05 71

EG Störfrequenz-Kompensatoren seit 20 Jahren in der Praxis bewährt!

WINKHAUS highControl



KONTROLLIERTE NATÜRLICHE LÜFTUNG FÜR MODERNE ARCHITEKTUR.

Natürliche Lüftung bei jedem Wetter: sensorgesteuert und vollautomatisch.

Ob Sommer oder Winter, mit WINKHAUS highControl schaffen Sie angenehme Raumluft in Bauobjekten aller Art.

Denn sensorgesteuerte Motoriken öffnen und schließen Fenster und Fenstertüren automatisch.

Swissbau 99,
Halle 222,
Stand A 72

**WINK
HAUS**

Die highControl-Sensormodule reagieren auf Wind, Regen und Licht sowie Raumtemperatur, Raumfeuchtigkeit und Raumluftgüte.

Mehr Möglichkeiten für die Glasarchitektur.

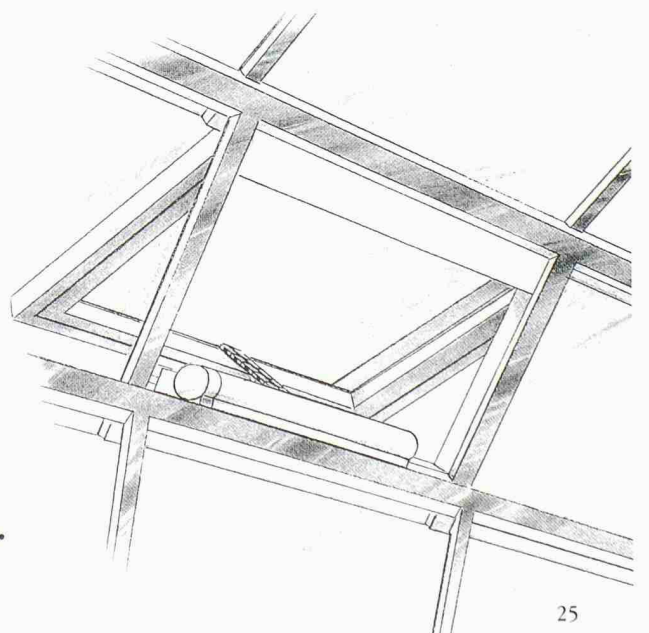
Das WINKHAUS highControl-Programm ermöglicht Lösungen zur natürlichen Lüftung, ohne den gestalterischen Freiraum einzuschränken.

Fordern Sie unseren Prospekt an, und informieren Sie sich über die

vielfältigen Möglichkeiten zur natürlichen Lüftungsregelung mit WINKHAUS highControl!



WINKHAUS TECHNIK
GmbH & Co. KG, Telgte
Zweigniederlassung Fehrltorf
Allmendstr. 30, 8320 Fehrltorf
Tel. 01/956 51 61, Fax 01/956 51 69



highControl
INTELLIGENZ IM FENSTER.

SIEMENS

2.-6.2.1999

**SWISS
BAU99**

Besuchen Sie uns an der **Messe Basel.**
in der Halle 202, Stand A34 und A31. Lassen Sie sich in die Welt
der Einbau- und Haushaltgeräte-Innovationen entführen.
Wir freuen uns auf Sie.



Siemens Schweiz AG, Haushaltgeräte,
Querstrasse 17, 8953 Dietikon
Tel. 01/749 11 11, Fax 01/749 12 61,
Internet: www.siemens.ch/haushalt

Siemens. Wir gehören zur Familie.

Jede Küche ist so gut wie ihre Einbaugeräte.