

**Zeitschrift:** Schweizer Ingenieur und Architekt  
**Herausgeber:** Verlags-AG der akademischen technischen Vereine  
**Band:** 117 (1999)  
**Heft:** 39

## **Werbung**

### **Nutzungsbedingungen**

Die ETH-Bibliothek ist die Anbieterin der digitalisierten Zeitschriften. Sie besitzt keine Urheberrechte an den Zeitschriften und ist nicht verantwortlich für deren Inhalte. Die Rechte liegen in der Regel bei den Herausgebern beziehungsweise den externen Rechteinhabern. [Siehe Rechtliche Hinweise.](#)

### **Conditions d'utilisation**

L'ETH Library est le fournisseur des revues numérisées. Elle ne détient aucun droit d'auteur sur les revues et n'est pas responsable de leur contenu. En règle générale, les droits sont détenus par les éditeurs ou les détenteurs de droits externes. [Voir Informations légales.](#)

### **Terms of use**

The ETH Library is the provider of the digitised journals. It does not own any copyrights to the journals and is not responsible for their content. The rights usually lie with the publishers or the external rights holders. [See Legal notice.](#)

**Download PDF:** 01.04.2025

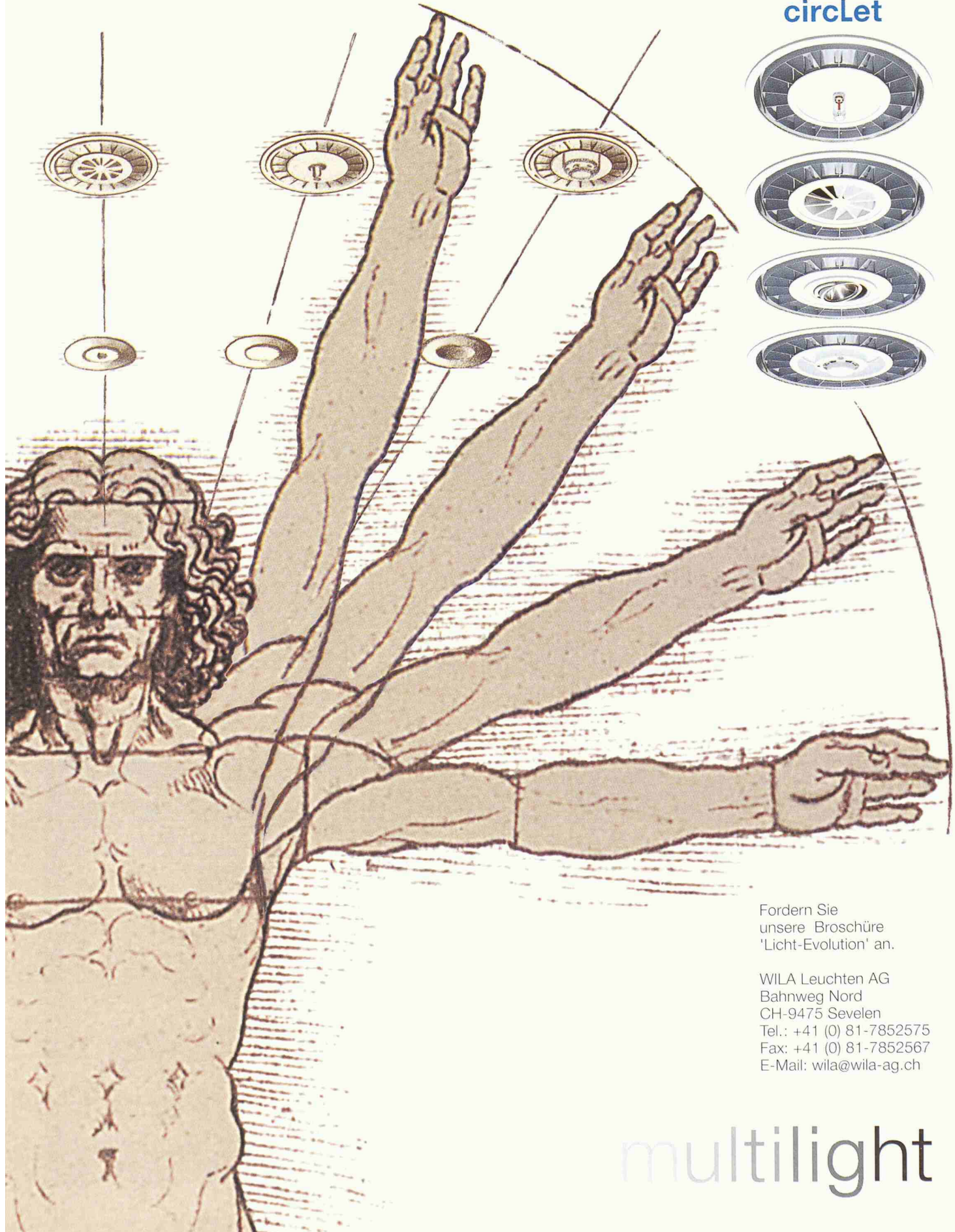
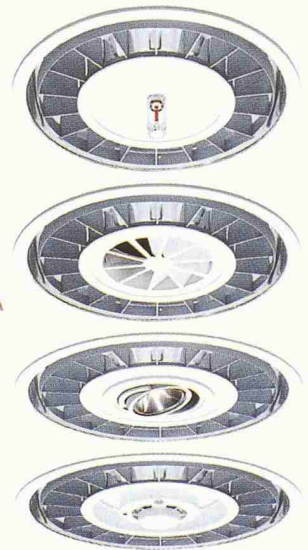
**ETH-Bibliothek Zürich, E-Periodica, <https://www.e-periodica.ch>**

CircLet ist das innovative Multitalent für ein klares Deckenbild: Einsätze für Duales Licht, Videocamera, E-Control Lichtmanagement, Klimatisierungsfunktion, Lautsprecher, Rauchmelder, Sprinkler und vieles mehr.

CircLet ist flexibel: Als Einbau-, Anbau- und Pendelleuchte, mit BAP-Radialrastern oder attraktiven Lichtoptiken. CircLet ist kompakte Technologie: Ab 75 mm Höhe, hochwertige Lichttechnik, T-R 16 Ringlampe.

# WILA

## circLet



Fordern Sie unsere Broschüre 'Licht-Evolution' an.

WILA Leuchten AG  
Bahnweg Nord  
CH-9475 Sevelen  
Tel.: +41 (0) 81-7852575  
Fax: +41 (0) 81-7852567  
E-Mail: [wila@wila-ag.ch](mailto:wila@wila-ag.ch)

# multilight



**ANSON liefert die besten + modernsten Lüftungsgeräte für STWE, EFH und MFH:**



**ANSOMATIC  
Bad-/WC-Venti  
mit Zeitautomatik**  
die besten, die es gibt!  
230 V 100 m<sup>3</sup>/h 50 Pa.  
Putzbündig. Preisgünstig  
von ANSON



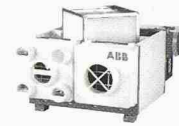
**Superleise 1-Rohr-  
Ventilatoren UP**  
Mit Zeitautomatik.  
Formschön. 230 V 80  
m<sup>3</sup>/h 300 Pa. Auch in  
AP-Ausführung. CE-  
konform. Von ANSON



**Formschöne  
Einbau-Hauben  
ANSOLUX**  
1- und 2-motorig. Hohe  
Leistung 570 m<sup>3</sup>/h 310  
Pa. Einbaumasse ab 258  
x 494 mm. Pflegeleicht.



**ANSON DECOR  
Abzughauben**  
für designbetonte  
Küchen und Kochin-  
seln. Auch inox. 230 V  
400–1000 m<sup>3</sup>/h.–Ange-  
bot verlangen von:



**ABB Ventilatoren  
mit WRG**  
4 Anschlüsse 80 mm Ø;  
400 m<sup>3</sup>/h, für Bad-/  
WC- und Küchen-Ent-  
lüftung in STWE und  
EFH. Von ANSON!



**Luft-Entfeuch-  
ter für Wäsche-  
Trockenräume**  
in EFH und MFH. War-  
tungsfrei. Geringer  
Energiebedarf. 4 Model-  
le 230 V 400–800 W.  
Ab Lager! Von ANSON.

**Verlangen Sie  
Besuch + Beratung:**

**ANSON 01/461 11 11**

**Friesenbergstrasse 108  
8055 Zürich Fax 01/461 31 11**



BC

**pom+LM95**

**Die professionelle EDV-Unterstützung für das  
Leistungsmodell 95 nach SIA**

pom+LM95 unterstützt den Bau-  
herrn, den **Gesamtleiter** und die  
übrigen **Planer** im Planerteam bei  
der Ausschreibung, Kalkulation,  
Offertstellung, Offertanalyse, Ver-  
tragsausgestaltung und -abwicklung  
sowie der Nachkalkulation.

**Bestellen Sie jetzt die  
Demoversion für Win 95/98  
oder NT4.0 mit verbesser-  
tem Filehandling!**

**pom+LM95**

**Highlights und Funktionen**

- Definition und Bewirtschaftung von Leistungsmodulen im benutzer-spezifischen Katalog
- Ziel- und ergebnisorientierter Leistungsbeschreibung mit projektspezifischen Leistungsmodulen
- Erstellung der Ausschreibungsunterlagen für das Planerteam
- Stufengerechte Kalkulation und Nachkalkulation von Aufwand und Nebenkosten pro Teilleistungsträger, Modul und Phase mit übersicht-

**lichen Kalkulationstabellen**

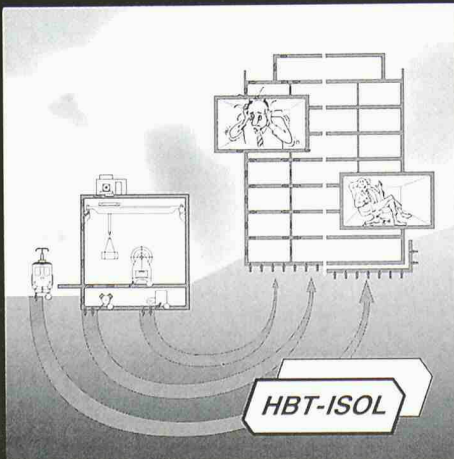
- Einfacher Datentransfer im Planerteam und zwischen Bauherr und Planerteam
- Zusammenfassen der einzelnen Kalkulationen zu einem Angebot
- Offertvergleiche zwischen Planerteams oder einzelnen Planern
- Rationelle Vertragsausarbeitung für die Verträge gemäss SIA (Durchstreichen von Originalvertragstexten und Einfügen eigener Texte möglich)
- Formatierungsmöglichkeiten zur individuellen Gestaltung von Tabellen

pom+Consulting AG

Technopark Zürich  
Technoparkstrasse 1  
8005 Zürich  
Telefon 01 445 28 60  
Telefax 01 445 28 55  
www.pom.ch



**Lärmschutz  
Körperschalldämmung**



**Erschütterungsschutz  
Schwingungsdämmung**

**Für Sie planen, liefern  
und montieren wir  
wirksame,  
wirtschaftliche  
Lösungen**

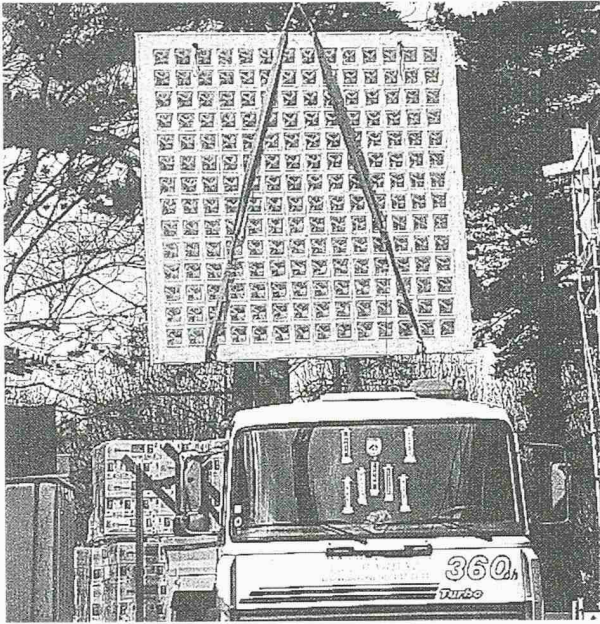
**HBT-ISOL AG**  
5620 Bremgarten AG 2

Tel. 056 648 41 11  
Fax 056 648 41 18

Internet  
<http://www.laermschutz.ch>







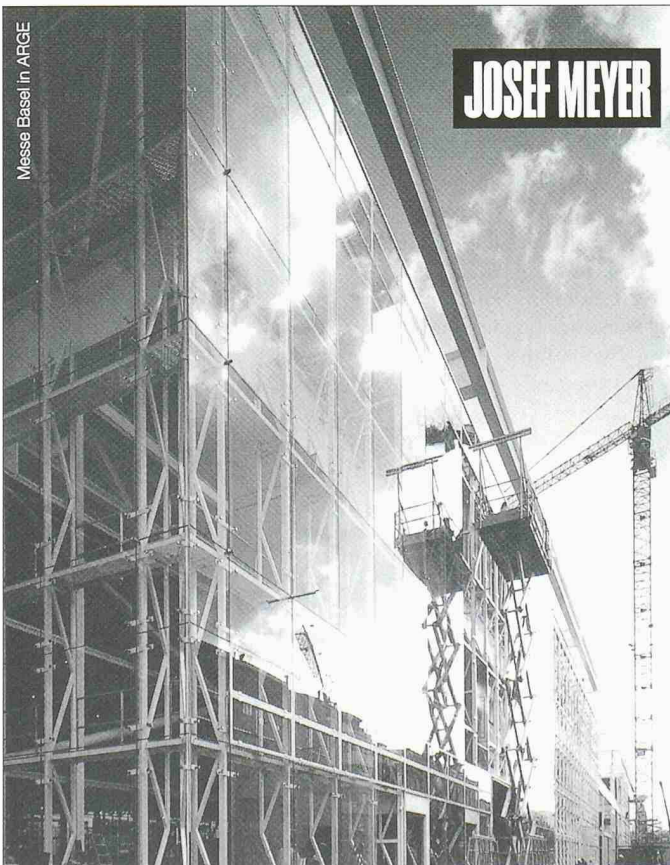
**GLASBAUSTEINE  
VORGEFERTIGTE WÄNDE UND DECKEN**



42, route de Satigny - 1217 Meyrin-Genève  
Tél. 022/341 40 81 - Fax 022/341 40 82

**GRIESSER-  
Lichtlenksysteme  
erleichtern  
das Leben**

Optimale Aus-  
nutzung des na-  
türlichen Lichtes.  
Durch gezielte  
Lenkung verteilt  
sich das Tages-  
licht im gesam-  
ten Raum. Blend-  
freie PC-Arbeits-  
plätze, weniger  
künstliches Licht,  
weniger Kosten.



Messe Basel in AFGE

**JOSEF MEYER**

**Überzeugende Lösungen in Stahl und Metall**

JOSEF MEYER STAHL & METALL AG · CH-6032 EMMEN www.josefmeyer.ch



www.griesser.ch

**GRIESSER**

**STOREN UND ROLLADEN**

CH-8355 Aadorf, Tel. 0848 841 258, Fax 052 368 43 43

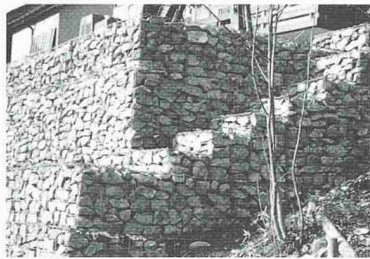
Verlangen Sie unsere **Gratis-Dokumentation** und das ausführliche  
Verzeichnis unserer Verkaufsstellen in der ganzen Schweiz.

Name	Vorname
Adresse	
PLZ	Ort

IA 1/99



# Flexible Bausysteme im Land-und Wasserbau



## RUBO

### STEINKÖRBE

Das Baukastensystem aus Galfan-Draht mit unbegrenzten Variationen

## STEBO

### STEILBÖSCHUNGEN

Der begrünbare Stützkörper aus Erdmaterial für Böschungen steiler als 60°

## HAMCO

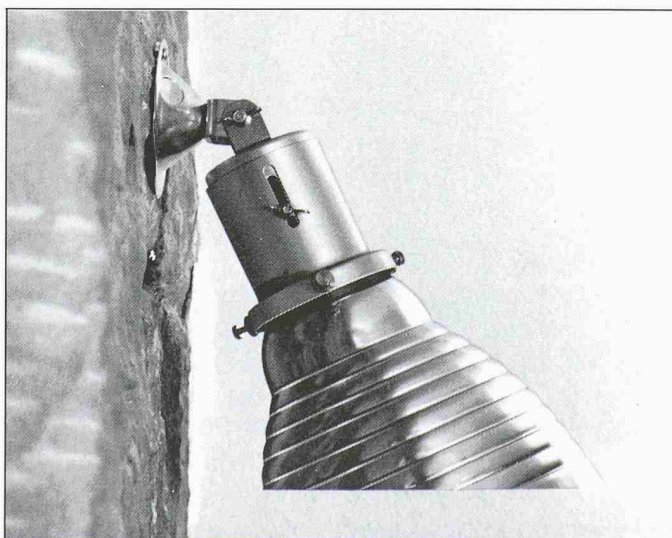
### WELLSTAHL-KONSTRUKTIONEN

Die wirtschaftliche Bauweise für Unterführungen, Durchlässe, Tunnels, Silos

## **Bossard+Staerkle AG, 6301 Zug Flexible Bausysteme**

Tel 041/769 12 12, Fax 041/760 80 13, E.Mail: bossardstaerkle@pop.agri.ch

Typ: Aluminium-Schrägstrahler SG 180  
 Hersteller: Licht + Raum AG  
 Dimensionen: Reflektor Ø 180 mm, Ø 135 mm, Ø 385 mm  
 Befestigung: mit Gelenkhalter  
 Eignung: Hallen, Korridore, Durchgänge, Treppen, Wohnbereich



**LICHT+RAUM**<sup>AG</sup>  
 Hinterer Schermen 44, CH-3063 Ittigen, 031 921 77 88

**Nr.**

### Grabenloser Leitungsbau

#### Wir unterqueren für Sie:

- Strassen und Autobahnen
- Schienen und Geleiseanlagen
- Bäche und Flüsse
- Gärten und Parkanlagen
- Natürliche und bauliche Hindernisse
- usw. usw.

- Steuerbares Horizontalbohrsystem
- Stahlrohrvortrieb
- Rohrsplitting
- Erdraketen

### in der Schweiz

#### Das Kraftpaket

D50x100  
 Navigator



Verlangen Sie unverbindlich eine Offerte!

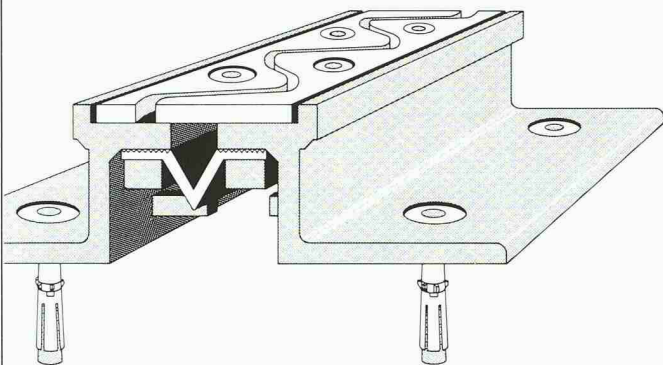
**IKI Emil Keller AG**  
 Tiefbauunternehmung

Postfach 123  
 Neumühlestrasse 42  
 8406 Winterthur  
 Tel. 052 203 15 15  
 Fax 052 202 00 91





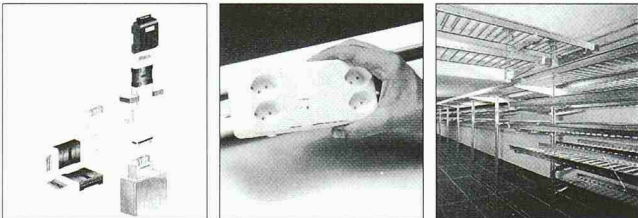
## Anspruchsvolle Fugenübergangs-Konstruktionen



Optimale Problemlösungen zeigen sich im Detail

- o wasserdicht
- o wartungsfrei
- o schlagfrei überfahren
- o für sämtliche Belagsarten

**BAMECO AG** 8424 Embrach, Stationsstrasse 100  
Tel. 01/865 31 34, Fax 01/865 57 90



## Für moderne Verwaltungsgebäude

- LANZ Stromschienen 25 – 8'000 A, Cu- oder Alu-Leiter.
- LANZ Brüstungskanäle 150 x 200 – 250 x 250 mm
- kb-Brüstungskanal-Stromschienen mit 2 Stromkreisen 230 V/63 A und 400 V/63 A. Abgänge beliebig platzierbar.
- Boden-Anschlussdosen und Anschlussdosen für den Doppelbodenplatten-Einbau. Kabelauslässe 8-/16-fach
- G-Kanäle/Aluminium-Kabelschutzrohre Inst•Alum
- LANZ Multibahnen + MULTIFIX zur Kabelführung, auch farbig und Stahl inox. SN SEV 1000/3 und CE-konform.
- G-Kanäle und Elektro-Installationsmaterial

Hervorragende Funktionalität. Problemlos anpassbar und ausbaubar. ISO-9001-Produktion. – LANZ ist marktführender Hersteller **modernster Stromschienen** zur Übertragung und Verteilung, sowie von fortschrittlichen Produkten für die **rationelle Kabel- und Leitungsführung**. Angebot verlangen:

lanz oensingen ag Tel. 062 388 21 21 Fax 062 388 24 24

- ... interessieren mich! Bitte senden Sie Unterlagen.
- Könnten Sie mich besuchen? Bitte tel. Voranmeldung!

AL 01

Name/Adresse/Tel. \_\_\_\_\_



**lanz oensingen ag**  
CH-4702 Oensingen • Telefon ++41/62 388 21 21



Natürlich Kupfer

» Informationsdienst Kupfer für Dach und Wand«, Fax 01.7.82.89.91



Wie lange hält eine Dach- und Fassadengestaltung den heutigen Umwelteinflüssen stand, wie kann man sie wirksam schützen? Es gibt eine Antwort: ein Kupferdach hält lange, sehr lange – fachgerecht verlegt für Generationen. Es bildet natürliche Oxidschichten, mit denen es sich selbst schützt – gegen alles, was Wind und Wetter mit sich bringen.

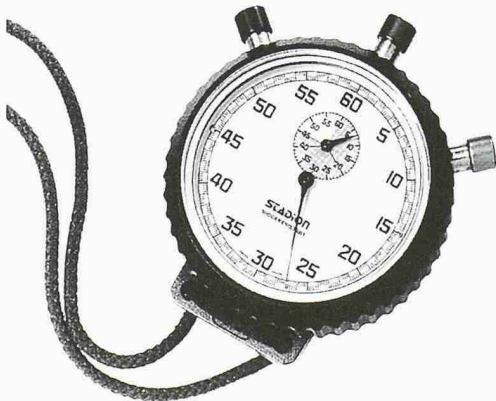
European  
copper  
roofing  
campaign



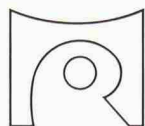
**UNSERE QUALITÄT WIRD IM SERVICE SICHTBAR!**



Beratung, Verkauf und Service gehören bei uns unabdingbar zum Leistungsangebot. Darum garantieren wir auch für einen hohen Qualitätsstandard nach dem Verkauf und der Fertigstellung unserer Anlagen.



Unsere leistungsfähige, erfahrene Serviceorganisation wartet, repariert und betreut sämtliche Kranfabrikate. Eine Leistung, auf die Sie zählen können!



**MARTI-DYTAN AG**

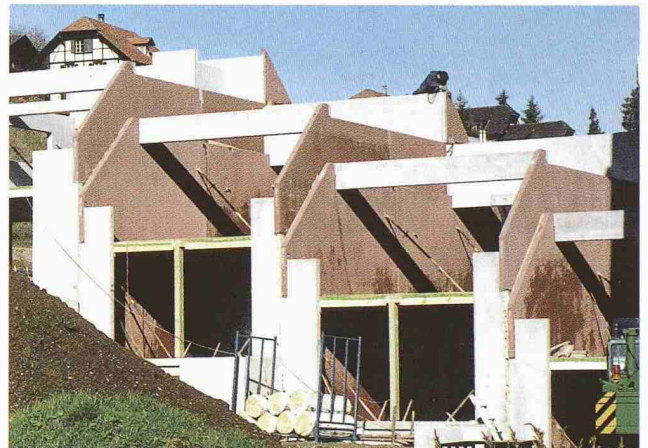
Dytan-Kranbau, Lager- und Fördersysteme  
CH-6048 Horw  
Telefon 041/209 61 61, Fax 041/209 61 62



Der grosse Backstein mit erstaunlichen Druckfestigkeiten und Wärmeleitzahlen. Leicht und baubiologisch wertvoll.

- für innovatives Bauen
- für rationelles Bauen
- für ökologisches Bauen
- für wirtschaftliches Bauen

**Fordern Sie unser Informationsmaterial über ISOTON® an!**



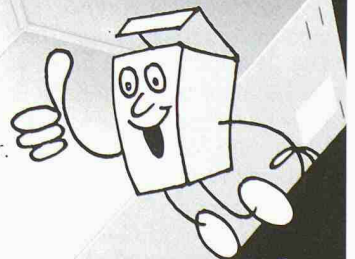
**E. Bernasconi AG** Telefon: 032 392 45 11  
Alte Lysstrasse 21 Telefax: 032 392 50 56  
3270 Aarberg E-mail: ebag@element.ch  
www.element.ch



**PREISLISTE MIT PEG2000**

**Planschachteln**

für eine saubere und übersichtliche Planablage.  
In Weiss ab Lager lieferbar.  
Farben auf Anfrage.  
Mit Firmen- oder Objekt-Aufdruck möglich.



**Rufen Sie an!  
Fordern Sie weitere Unterlagen mit Preisliste an.**

PEG Kartonagen AG  
Birmensdorferstrasse 20  
CH - 8902 Urdorf

Tel. 01 / 734 02 22  
Fax 01 / 734 09 27  
peg-kartonagen@active.ch