

**Zeitschrift:** Schweizer Ingenieur und Architekt  
**Herausgeber:** Verlags-AG der akademischen technischen Vereine  
**Band:** 117 (1999)  
**Heft:** 41

## Werbung

### Nutzungsbedingungen

Die ETH-Bibliothek ist die Anbieterin der digitalisierten Zeitschriften. Sie besitzt keine Urheberrechte an den Zeitschriften und ist nicht verantwortlich für deren Inhalte. Die Rechte liegen in der Regel bei den Herausgebern beziehungsweise den externen Rechteinhabern. [Siehe Rechtliche Hinweise.](#)

### Conditions d'utilisation

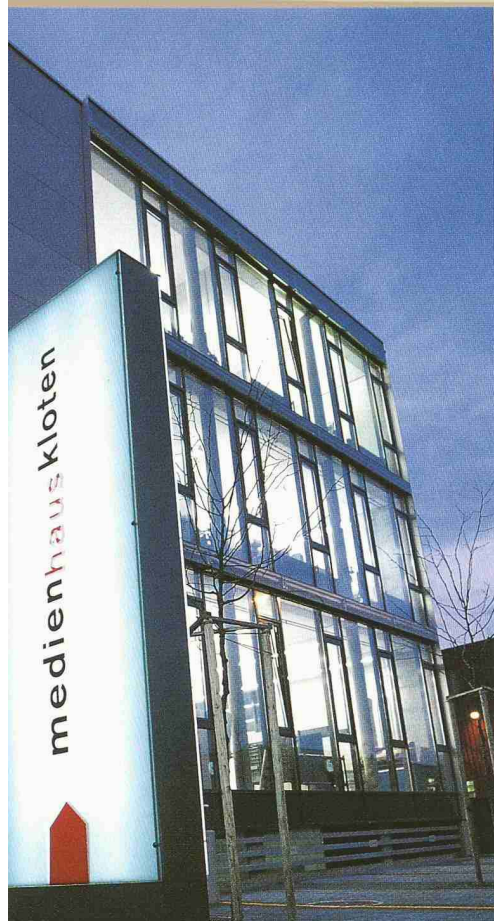
L'ETH Library est le fournisseur des revues numérisées. Elle ne détient aucun droit d'auteur sur les revues et n'est pas responsable de leur contenu. En règle générale, les droits sont détenus par les éditeurs ou les détenteurs de droits externes. [Voir Informations légales.](#)

### Terms of use

The ETH Library is the provider of the digitised journals. It does not own any copyrights to the journals and is not responsible for their content. The rights usually lie with the publishers or the external rights holders. [See Legal notice.](#)

**Download PDF:** 17.03.2025

**ETH-Bibliothek Zürich, E-Periodica, <https://www.e-periodica.ch>**



Medienhaus Kloten: 8 Unternehmen vernetzt unter einem Dach. Installation: E. Schibli AG, Kloten

*Edizio*  
by  
FELLER



# EDIZIO

FELLER EDIZIO SCHALTER UND STECKDOSEN

## BUS TECHN I K

Das Medienhaus Kloten vereint unter einem Dach alles: von der Druckvorstufe über Digital-Fotostudio und Druckerei bis zum Web-Design. Organisch gewachsen, wie dieses Multimedia-Unternehmen - bestehend aus mehreren Partnerfirmen - ist auch die elektrische Installation. Immer wieder ausgebaut und erweitert, ist sie heute auf dem neuesten Stand der Technik, auch in Sachen Netzwerk.

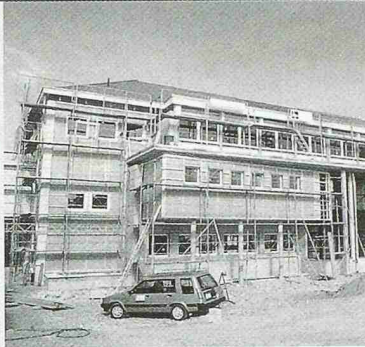
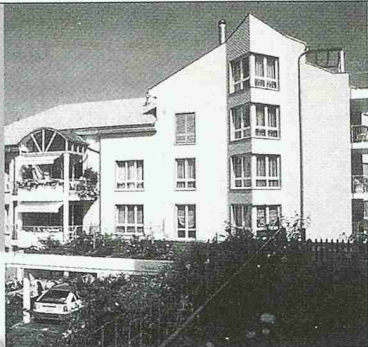
So ist eine Mischung aus traditioneller Installation und modernem Bus-System entstanden. Einmal mehr der Beweis, dass mit Schalter und Steckdosen von Feller jede Installations-Aufgabe gelöst werden kann. Und natürlich farblich und formal der Werbebranche angepasst: Im EDIZIO-Design.

*Feller*

MEHR MÖGLICHKEITEN

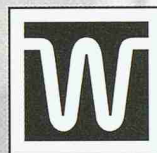
FELLER AG • Postfach • CH-8810 Horgen 1 • Telefon 01 728 72 72 • Telefax 01 728 72 99

[www.fellerag.ch](http://www.fellerag.ch)



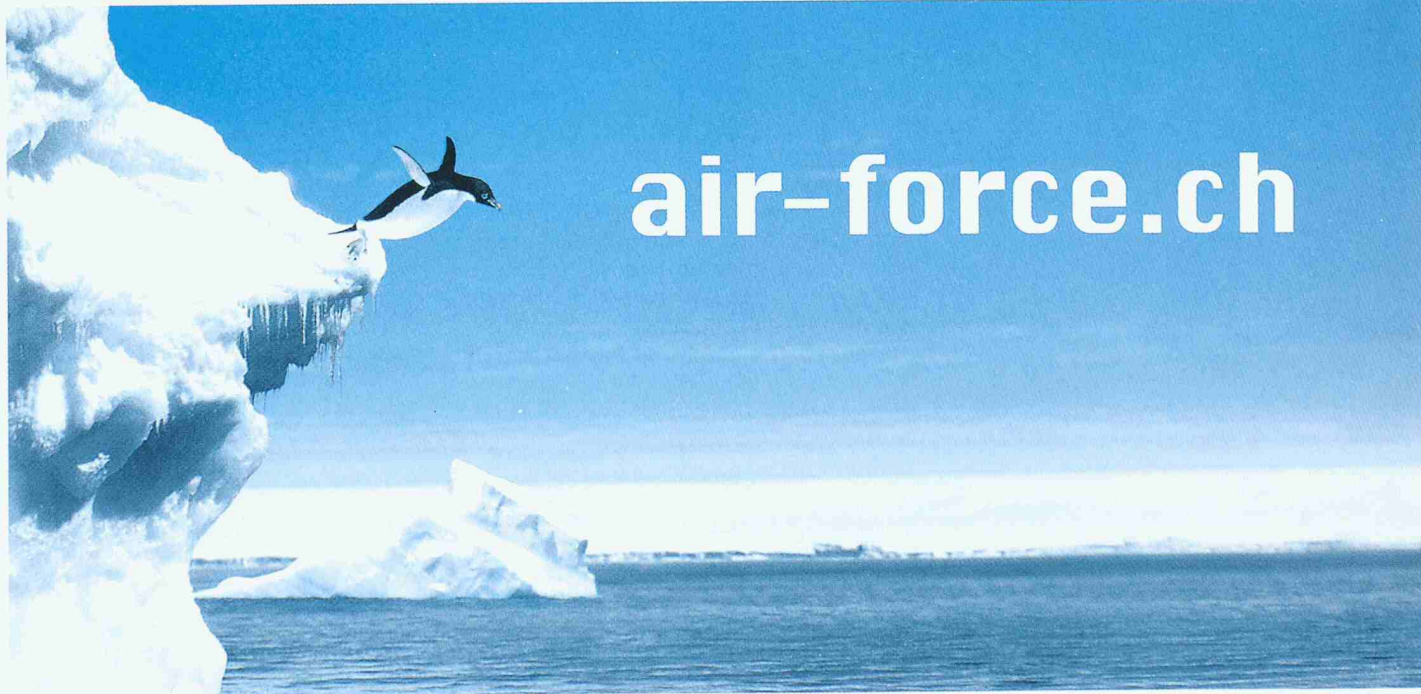
## Metallzargen für aussenisolierte Fassaden

- Zargen in allen Varianten mit oder ohne Rolladenkasten mit an Cr Ni St Kloben befestigten Klapppläden oder mit aufgebautem Regendach
- Aus Aluminium thermolackiert nach NCS-Farbkarte
- Oder aus nichtrostendem Cr Ni St glasgestrahlt oder gebeizt



**WALSER+CO.AG**

9044 Wald AR  
Tel. 071877 15 21  
Fax 071877 15 07



**Start frei für den Kampf um saubere Luft.** Ein «Must» im Hinblick auf die Luftreinhalteverordnung. Und ein fast schon zwingendes Argument für die Sanierung der Heizung mit Erdgas: in puncto Technologie, Emissionen, Investitionen, Unterhaltskosten und Raumersparnis einer der «stärksten» Energieträger. Wann bringen Sie Ihre Kunden dazu, abzuheben? Last-minute-Infos erhalten Sie bei Ihrer lokalen Erdgasversorgung oder unter [www.air-force.ch](http://www.air-force.ch)

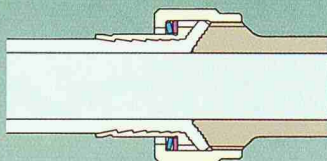
1 +  = **erdgas**

Rechnen mit dem Faktor Zukunft.

# JRG Sanipex®

Das Trinkwasser-  
Installationssystem für die  
moderne Haustechnik

für Neubauten,  
Umbauten und  
Sanierungen



Diese Verbindungstechnik  
garantiert den vollen  
Rohrquerschnitt

## JRG Gunzenhauser

Armaturen • Sanipex® • Metallguss

J.+R. Gunzenhauser AG  
Hauptstrasse 130  
CH-4450 Sissach  
Telefon (061) 975 22 22  
Telefax (061) 975 22 00

JRG Gunzenhauser GmbH  
Porzellangasse 35  
A-1090 Wien  
Telefon (01) 310 39 98-0  
Telefax (01) 310 39 99 75



- wasserführende Systemteile aus Rotguss
- hohe Korrosionsbeständigkeit
- geräuscharm
- für Kalt- und Warmwasser bis 95° C und 10 bar Druck
- einfach und schnell verlegt
- 8 Rohrdimensionen 12 - 63 mm
- Rohre aus vernetztem Polyethylen PE-X
- das System mit Langzeiterfahrung

SQS-Zertifikat ISO 9001

Internet: [www.jrg.at](http://www.jrg.at)  
E-Mail: [info@jrg.at](mailto:info@jrg.at)

# Messerli BAUAD

B a u a d m i n i s t r a t i o n

- ▶ **Kostenvoranschlag**
- ▶ **Ausschreibung nach NPK**
- ▶ **Angebotsvergleich**
- ▶ **Werkvertrag**
- ▶ **Baubuchhaltung**
- ▶ **Baukostenkontrolle**
- ▶ **Adressverwaltung**
- ▶ Die Bauadministration für Ihre Zukunft  
Milleniumkompatibel bis ins 3. Jahrtausend.



## Architektur CAD für PC

### ▶ 3D CAD Programm

Bearbeiten Sie Ihr Objekt aus einer beliebigen Ansicht, entsprechende Änderungen an Plänen (Fassaden, Grundrissen, Schnitten) übernimmt das Programm.



### ▶ Parametrik von Bauteilen

Damit die Architekturbauteile beliebige Konstruktionsvarianten annehmen können setzen wir die Parametrik ein. Sie wählen die Konstruktion, die Software übernimmt die Plananpassung.

### ▶ Darstellungstiefen

Für die korrekte Plandarstellung nach SIA400 sorgt die integrierte Darstellungstiefe. Wählen Sie den Massstab, der Plan passt seine Darstellung automatisch an.

## ROLAND MESSERLI AG

I N F O R M A T I K

Pfadackerstrasse 6  
Tel. : 056 / 402 12 55  
Fax : 056 / 402 14 55

CH-8957 Spreitenbach  
E-Mail: [info@messerlirol.ch](mailto:info@messerlirol.ch)  
Internet: [www.messerlirol.ch](http://www.messerlirol.ch)

# Sicherheits- effizienz

Wir sind Ihr  
kompetenter Partner für

- Integrale Sicherheit
- Risikoanalysen
- Gutachten
- Brandschutzkonzepte
- Explosionsschutz
- Sicherheitsausbildung



Schweizerisches Institut zur Förderung der Sicherheit  
Nüschelestrasse 45, CH-8001 Zürich, Tel. 01/217 43 33, Fax 01/211 70 30  
E-mail: [safety@swissi.ch](mailto:safety@swissi.ch), Internet: <http://www.swissi.ch>

**Ihre Sicherheit ist unser Ziel.**



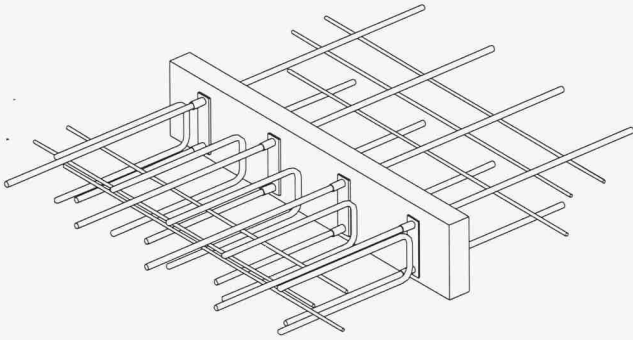
**[www.toptec.ch](http://www.toptec.ch)**  
nivelliere & tachymeter

**top tec lutz**

vermessungssysteme  
neunbrunnenstrasse 180 8056 zürich  
fon & fax 01.371.72.67.  
e-mail [lutz@toptec.ch](mailto:lutz@toptec.ch)



# Alle versprechen Wärmenachweise! Egco liefert sie für jede Kragplatten-Lösung:



Typ N2-120

## EGCO box

Wenn Sie als Architekt, Bauphysiker oder Bauingenieur auf der restlos sicheren Seite auch in der Wärmedämmung sein wollen: Bei uns bekommen Sie sie – hieb- und stichfest. Wir produzieren ISO-9001-zertifiziert, liefern auch Spezialteile kurzfristig, nach Ihren Einbau-Etappen, direkt auf die Baustelle und fakturieren über den Stahl- und Baufachhandel!



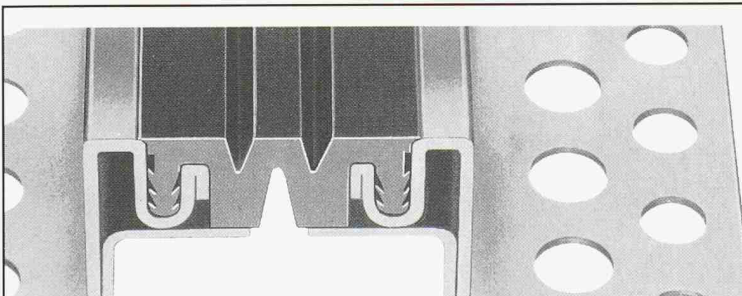
In Deutschland erhalten Sie unsere Kragplatten unter dem Namen Eurobox

**Neue Egco Logistik:**  
franko Talbahnstation innert  
24 bis max. 48 Std. verfügbar

# EGCO

Die professionelle Lösung

Egco AG, Industriestrasse 38, 3178 Böisingen, Telefon 031 740 55 55, Telefax 031 740 55 56, E-Mail [technik@egco.ch](mailto:technik@egco.ch), E-Mail [admin@egco.ch](mailto:admin@egco.ch)



Für starke Beanspruchung, beständig gegen aggressive Medien

## DIE Konstruktion über DER Dilationsfuge

**Reihe ES 60**  
Edelstahl massiv für Lebensmittelbetriebe,  
Chemische Industrie usw.

**BAMECOAG** 8424 Embrach, Stationstrasse 100

Tel. 01/865 31 34, Fax 01/865 57 90

# ASTORit

KUNSTSTOFFE

## Wir haben viel übrig für stabile Holzverbindungen!

Das Holzleimsortiment von ASTORit ist so breit, dass es den vielfältigsten Problemstellungen gerecht wird und in jedem Fall die wirtschaftlichere, dauerhaftere Lösung ermöglicht. ASTORit – für höchste Qualität von Holzverbindungen im

Ingenieurholzbau, im Element- und Treppenbau, in der Schreinerei, Zimmerei, Montage oder in der Furniererei.

Kompetenz verbindet.

**ASTORit AG**  
Kobiboden  
Postfach  
CH-8840 Einsiedeln

Telefon + 41-55 418 75 00  
Telefax + 41-55 418 75 01  
Internet [www.astorit.ch](http://www.astorit.ch)  
E-Mail [astorit@astorit.ch](mailto:astorit@astorit.ch)

# Nie mehr auf-regen: Levy Fils Supra.



Das neue Nassprogramm für Aufputz oder Unterputz umfasst die ganze Produktreihe samt Telefon- und Dreifachsteckdosen sowie EIB. Es besteht aus Polyamid und kommt **ohne Gummidichtungen** und Membranen aus.

**LEVY**  
FILS



Schalter MAP 84 x 84 mm, Höhe 68 - 86 mm

Die Systemelemente lassen sich mittels Zwischenrippel **beliebig kombinieren**, können mit seitlichen Bohrungen versehen werden und tragen immer ein Bezeichnungsschild.  
**Qualität bis ins Detail.**

Levy Fils AG, Fabrik elektrischer Apparate, CH-4013 Basel, Telefon 061/322 00 86, Fax 061/321 11 69, E-Mail elektro@levyfiles.ch, Internet www.levyfiles.ch

## Baukultur mit Pioniergeist

Dass Stahl als tragendes Element einen Baustil wesentlich mitprägt, dokumentiert Aepli & Co. Stahlbau in zahlreichen Objekten. Die Symbiose aus statischen und ökologischen Aspekten und einer gezielten Akzentuierung in Form und Farbe trägt das innovative Gedankengut der Firma bereits als Markenzeichen nach aussen. Somit erwachsen in der Zusammenarbeit mit Architekten und Planern immer wieder pionierhafte Lösungen für Industrie oder öffentliche Bauprojekte.



Swisscom Dienstleistungszentrum Gossau SG

Quelle: Urs Hürner & Partner, ZH

**AEPLI**  
Stahl- und Metallbau Gossau

Aepli & Co. Stahl- und Metallbau, Industriestr. 15, 9201 Gossau, Tel. 071 388 82 82, e-mail: aepli@aepli.ch, http://www.aepli.ch

## Holzbau und Gips

## Wirtschaftlichkeit und Ästhetik in natürlicher Symbiose



EFH: Renggli Hausbau AG, Schötz

### Mehr Informationen:

Tel. 061/416 44 44. Immer mehr Menschen wollen preiswerter und gesünder wohnen. Als wirtschaftliche und baubiologisch wertvolle Materialien bilden Holz und Gips das natürliche Traumpaar, um ökologisch sinnvolle Wohnträume rationell und kostengünstig zu erfüllen.

Die führenden Gipsprodukte und Trockenbausysteme von Knauf verfügen über ausgezeichnete Brand- und Schallschutz- sowie Dämmeigenschaften. Das breite Sortiment lässt keine Wünsche an einen ästhetisch anspruchsvollen Innenausbau offen.

Knauf AG/SA, Schorenweg 9, 4144 Arlesheim

MINERGIE-Messe Biel  
21.-24.10.99  
Halle 1, Stand 128

# KNAUF

## «PTV: Die kleinen Unterschiede machen es aus.»

- Ich bin an Informationen über die PTV interessiert.
- Ich bin an einer unverbindlichen Offerte für meine/unsere Personalvorsorge interessiert. Rufen Sie bitte an.
- Ich bin an einer neutralen und unverbindlichen Beratung über meine/unsere Personalvorsorge interessiert. Rufen Sie bitte an.

Name

Vorname

Beruf

Adresse

PLZ/Ort

Telefon

Fax

Berufsverband

Pensionskasse heute

■ Pensionskasse der  
Technischen Verbände  
SIA STV BSA FSAI  
Telefon 031 320 61 60  
Fax 031 320 68 43  
www.ptv.ch

ptv

Bitte ausschneiden und faxen  
an 031 320 68 43



# WALO DECORBELÄGE

für grossen Gestaltungsfreiraum in vielen Farben...

Walo Bertschinger AG



...z.B. das PU-Gummi-  
granulat-Belagsystem

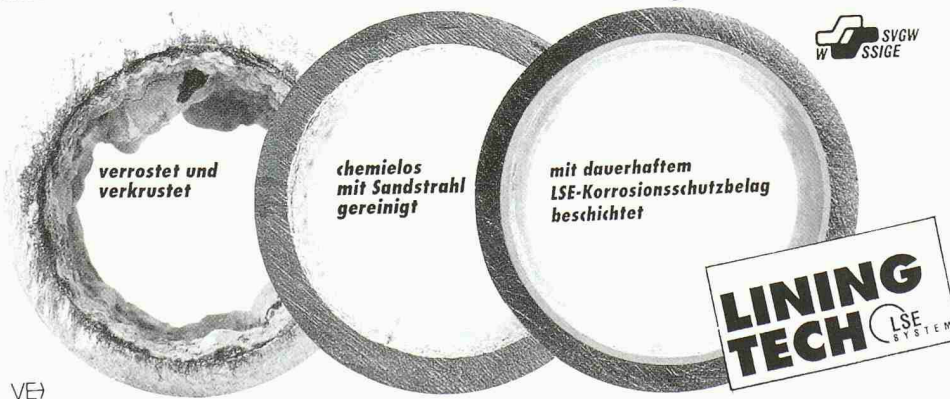
## HALTOPEX

- sehr strapazierfähig
- fugenlos und elastisch
- rutschfest
- lärmdämmend

Gerne zeigen wir Ihnen  
Referenzobjekte in Ihrer Nähe:

Walo Bertschinger AG  
Fachbereich Industrieböden  
und Decorbeläge  
Postfach 7534  
8023 Zürich  
Telefon 01/745 23 11  
Fax 01/740 31 40

## LINING TECH saniert rostende Rohrleitungen dauerhaft!



LINING TECH AG saniert seit über 10 Jahren mit dem LSE-System und hat als ältestes Unternehmen für Rohrinnensanierung grösste Erfahrung. Sie kann für ihre Sanierungen bewiesene Garantien geben, denn das LPM-Labor bestätigte eine unveränderte Qualität des LSE-Korrosionsschutzes in Rohren, welche über 10 Jahre im Einsatz waren. Die geprüften Rohrstücke stammen aus verschiedenen Objekten, die Lining Tech damals sanierte. Diese Sicherheit für die Dauerhaftigkeit der Sanierung kann nur Lining Tech bieten.

LINING TECH AG, Seestr.205, 8807 Freienbach/sz  
Tel.01/7848085, Fax 01/787 51 77  
www.liningtech.ch, info@liningtech.ch

## Raumakustik: BASWA<sub>phon</sub>

Baswa Schall- und Wärmedämmstoffe AG  
Marmorweg 10, 6283 Baldegg  
Tel.: 041 910'44'44 Fax: 041 910'21'30

# nasse wände, feuchte keller?



HT-ISOTEC beseitigt  
Feuchtigkeits-  
probleme aller Art.  
Von der Analyse  
bis zur Sanierung.  
Rufen Sie uns an!

Hoch- + Tiefbau AG Sursee  
Haldenmattstr. 1  
6210 Sursee  
Tel 041-9 20 20 66  
Fax 041-9 21 72 46

[www.isotec.de](http://www.isotec.de)



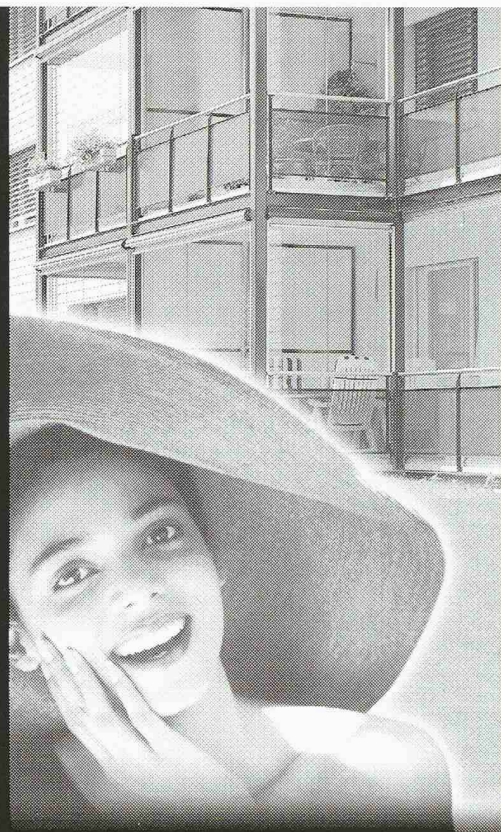
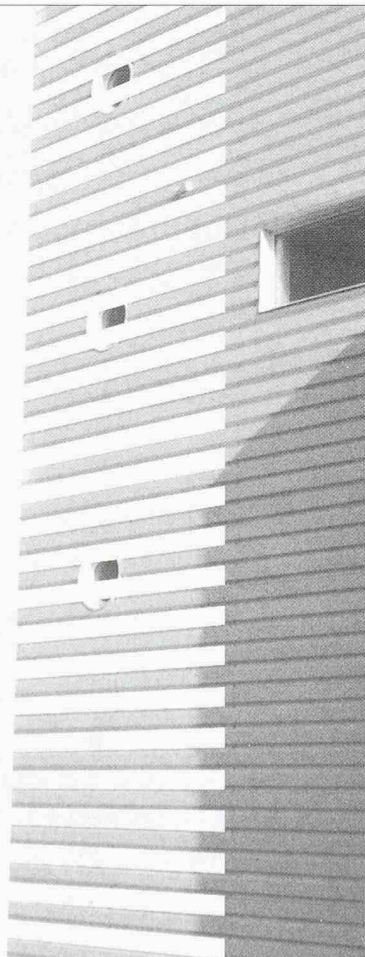
...macht Ihr Haus trocken

HT-ISOTEC - Systemlösungen gegen Feuchtigkeit

## Ray ag

**hinterlüftete  
Fassaden**

Mühletalweg 22  
CH-4600 Olten  
Tel. (062) 296 00 10  
Fax (062) 296 00 11



## «Jetzt buche ich meine Ferien öfters auf Balkonia!»

Mit der COVER-Balkonverglasung wird Ihr Balkon zum vielseitigen Allwetter-Freizeitraum. Lässt sich bei schönem Wetter vollständig öffnen und ist kinderleicht zu reinigen.

 **COVER®**  
**BALKONVERGLASUNG**

JA, diese raffinierte Balkonverglasung interessiert mich. Schicken Sie mir Unterlagen und die Liste der Regionalvertretungen.

Name .....

Strasse .....

PLZ .....

Ort .....

Tel. .... SIA

Coupon ausschneiden und senden an:

**SIO AG**, Rötzmattweg 66, 4600 Olten  
Tel. 062 207 07 07, Fax 062 207 07 00, mail: [info@cover.ch](mailto:info@cover.ch)

**Infos im Internet: [www.cover.ch](http://www.cover.ch)**



## Kunstbetrachtungen (4)

NELL-Lager haben sich ihren Platz in der Baukunstgeschichte über drei Jahrzehnte hinweg unverrückbar gesichert. Als Punkt-, Block- oder Streifenlager eingesetzt, können damit zahlreiche Arten von Lagerungen kunstgerecht ausgebildet werden. So praxisnah und sicher sie in der Anwendung sind, so handlich erweisen sie sich in der Form. Aus dem Standardprogramm sind sie auf Abruf lieferbar. Keine Kunst ist es übrigens auch, die ausführliche technische Dokumentation zu bestellen – Anruf genügt.

jahre · ans · years

**Aschwanden**