

Zeitschrift: Schweizer Ingenieur und Architekt
Herausgeber: Verlags-AG der akademischen technischen Vereine
Band: 117 (1999)
Heft: 45

Werbung

Nutzungsbedingungen

Die ETH-Bibliothek ist die Anbieterin der digitalisierten Zeitschriften. Sie besitzt keine Urheberrechte an den Zeitschriften und ist nicht verantwortlich für deren Inhalte. Die Rechte liegen in der Regel bei den Herausgebern beziehungsweise den externen Rechteinhabern. [Siehe Rechtliche Hinweise.](#)

Conditions d'utilisation

L'ETH Library est le fournisseur des revues numérisées. Elle ne détient aucun droit d'auteur sur les revues et n'est pas responsable de leur contenu. En règle générale, les droits sont détenus par les éditeurs ou les détenteurs de droits externes. [Voir Informations légales.](#)

Terms of use

The ETH Library is the provider of the digitised journals. It does not own any copyrights to the journals and is not responsible for their content. The rights usually lie with the publishers or the external rights holders. [See Legal notice.](#)

Download PDF: 02.04.2025

ETH-Bibliothek Zürich, E-Periodica, <https://www.e-periodica.ch>

Holzbau und Gips

Wirtschaftlichkeit und Ästhetik in natürlicher Symbiose



EFH: Renggli Hausbau AG, Schötz

Mehr Informationen:

Tel. 061/416 44 44. Immer mehr Menschen wollen preiswerter und gesünder wohnen. Als wirtschaftliche und baubiologisch wertvolle Materialien bilden Holz und Gips das natürliche Traumpaar, um ökologisch sinnvolle Wohnträume rationell und kostengünstig zu erfüllen.

Die führenden Gipsprodukte und Trockenbausysteme von Knauf verfügen über ausgezeichnete Brand- und Schallschutz- sowie Dämmeigenschaften. Das breite Sortiment lässt keine Wünsche an einen ästhetisch anspruchsvollen Innenausbau offen.

Knauf AG/SA, Schorenweg 9, 4144 Arlesheim

KNAUF

EUROPILZ® das Original...



Spanverbund Bausysteme GmbH
Schützenmattstrasse 1
CH-8180 Bülach
Telefon 01 862 52 00
Telefax 01 862 52 05

Josef Meyer Stahl & Metall AG
Seetalstrasse 185
6032 Emmen
Telefon 041 269 44 44
Telefax 041 269 44 48

Grossflächig fugenlos verputzen mit

BLUCLAD®

der Putzträgerplatte



BLUCLAD® von CAPE CALSIL ist eine extrem formstabile Putzträgerplatte, mit der im modernen Holzbau selbst grösste Putzfassaden fugenlos und dauerhaft ausgeführt werden können.

Wenn Fugen, Risse und Haftung für Sie kein Thema mehr sein sollen, sprechen Sie mit uns über BLUCLAD®.

Direktbeplankte Fassade mit BLUCLAD®

Hinterlüftete Fassade mit BLUCLAD®

Anforderungscoupon

Bitte schicken Sie mir Unterlagen über BLUCLAD® kostenlos zu.

Stimmen Sie mit mir einen unverbindlichen Termin ab.

CAPE CALSIL

Generalimporteur für die Schweiz und Fürstentum Liechtenstein



PLATTEN VERTRIEBS AG

CH-8852 Altendorf SZ, Talstrasse 8
Telefon 055 451 95 95, Telefax 055 451 95 42

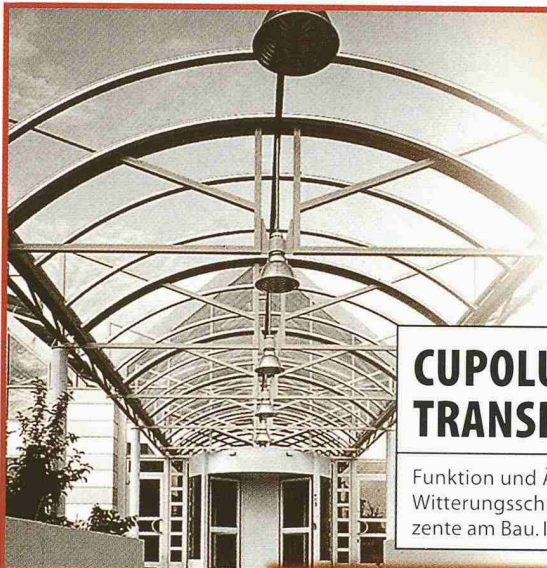
Absender: _____

Frau / Herr: _____

Strasse: _____

PLZ, Ort: _____

Tel./Fax _____



CUPOLUX-LICHTBÄNDER: TRANSPARENZ IN BESTFORM.

Funktion und Ästhetik: Kreativ gestaltete Lichtbänder als Witterungsschutz und Tageslichtquelle setzen attraktive Akzente am Bau. Innovative Lösungen sind unsere Spezialität.

- | | | | |
|-----------------------------|---------------------------------------|-------------------------------|---------------------|
| Bau- und Apparatespenglerei | CUPOLUX-Lichtkuppeln und -Lichtbänder | Rauch- und Wärmeabzugsanlagen | Statische Entlüfter |
|-----------------------------|---------------------------------------|-------------------------------|---------------------|

HaTe[®]

HaTelit[®]
 Fortrac[®]
 Stabilenka[®]
 Comtrac[®]
 Incomat[®]
 NaBento[®]

Natürlich von der Nr.1 für Geosynthetics:
SCHOELLKOPF AG
 Schaffhauserstrasse 265, 8057 Zürich
 Tel. 01/312 16 16, Fax 01/312 16 26
Wo Beratung, Qualität und Preis stimmen!



pom+LM95

Die professionelle EDV-Unterstützung für das Leistungsmodell 95 nach SIA

pom+LM95 unterstützt den Bauherrn, den Gesamtleiter und die übrigen Planer im Planerteam bei der Ausschreibung, Kalkulation, Offertstellung, Offertanalyse, Vertragsausgestaltung und -abwicklung sowie der Nachkalkulation.


Bestellen Sie jetzt die Demoversion für Win 95/98 oder NT4.0!

pom+LM95 Highlights und Funktionen

- Definition und Bewirtschaftung von Leistungsmodulen im benutzer-spezifischen Katalog
- Ziel- und ergebnisorientierter Leistungsbeschrieb mit projektspezifischen Leistungsmodulen
- Erstellung der Ausschreibungsunterlagen für das Planerteam
- Stufengerechte Kalkulation und Nachkalkulation von Aufwand und Nebenkosten pro Teilleistungsträger, Modul und Phase mit übersichtlichen Kalkulationstabellen
- Einfacher Datentransfer im Planerteam und zwischen Bauherr und Planerteam
- Zusammenfassen der einzelnen Kalkulationen zu einem Angebot
- Offertvergleiche zwischen Planerteams oder einzelnen Planern
- Rationelle Vertragsausarbeitung für die Verträge gemäss SIA (Durchstreichen von Originalvertragstexten und Einfügen eigener Texte möglich)
- Formatierungsmöglichkeiten zur individuellen Gestaltung von Tabellen

pom+Consulting AG

Technopark Zürich
 Technoparkstrasse 1
 8005 Zürich
 Telefon 01 445 28 60
 Telefax 01 445 28 55
www.pom.ch



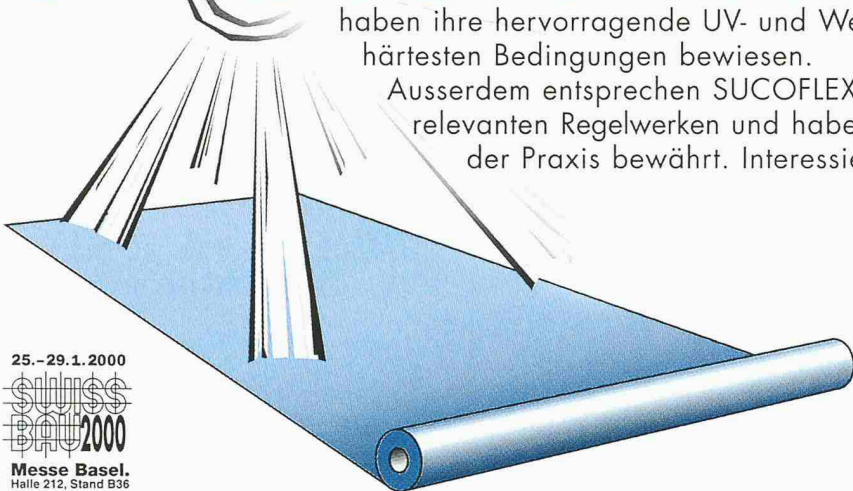
Erfolgreich inserieren im «Schweizer Ingenieur und Architekt»

UV-BESTÄNDIG

SUCOFLEX-DACHDICHTUNGSBAHNEN

haben ihre hervorragende UV- und Wetterbeständigkeit unter härtesten Bedingungen bewiesen.

Ausserdem entsprechen SUCOFLEX Dachdichtungsbahnen den relevanten Regelwerken und haben sich seit Jahrzehnten in der Praxis bewährt. Interessiert? Rufen Sie uns an!



25. - 29. 1. 2000



Messe Basel.
Halle 212, Stand B36



HUBER+SUHNER AG
Bereich Dichtsysteme
CH-8330 Pfäffikon/ZH
Tel. +41 (0)1 952 25 51
Fax +41 (0)1 952 22 10
www.hubersuhner.com

TERRAM

Vliesstoffe zum Trennen, Filtern und Schützen.

Natürlich von der Nr.1 für Geosynthetics:

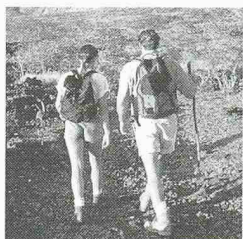
SCHOELLKOPF AG

Schaffhauserstrasse 265, 8057 Zürich

Tel. 01/312 16 16, Fax 01/312 16 26



Wo Beratung, Qualität und Preis stimmen!



Umweltfreundlich – wie die CALPEX®-Fernwärmeleitung

Das bewährte, biegsame Rohr-Wunder kommt speziell im Niedertemperaturbereich zum Einsatz • Prädestiniert für kleine bis mittlere Fern- und Nahwärmenetze, als Trink- und Abwasserleitungen, Industrie, Landwirtschaft, Kälteanlagen und Schwimmbadtechnik • Problemlose Anpassung an nahezu alle Trassen • Das Mediumrohr besteht aus vernetztem Polyäthylen PE-X • Ein Werkstoff, der thermisch vorzüglich, korrosionsfest, chemisch beständig und somit ausserordentlich umweltfreundlich ist • Heizung: max. 95°C, 6 bar, Sanitär: max. 95°C, 10 bar.



Verlangen Sie Spezial-Informationen

Rohrsysteme

Brugg Rohrsystem AG
Fernwärme- und Flüssigkeitstransport-Leitungen
CH-5314 Kleindöttingen
Telefon 056-268 78 78
Telefax 056-268 78 79



DBA^{powerpoint} – die neue Alternative

DBA^{powerpoint} (DEHA-Bolzen-Ankerschiene) ist ein Stahlbauteil für den Ortbeton oder Betonfertigteile aller Art (Stützen, Binder, Platten, etc.). Sie fügt sich ein in die Reihe von Ankerschienen, die heute als anerkannte Technik auf dem Markt sind.

Neu ist die Technologie der Anschweißmutter. Sie ist patentiert und macht DBA^{powerpoint} zu einem leistungsstarken Produkt

der Befestigungstechnik. In internationalen Großprojekten bereits erfolgreich eingesetzt, kommt DBA^{powerpoint} jetzt auch auf den Schweizer Markt.

- DBA^{powerpoint} dient der Befestigung von:
- Stahlbetonfassaden
 - Natursteinfassaden
 - Anschlusskonstruktion aus Stahl oder Holz
 - Verblendemauerwerk
 - Versorgungsleitungen

RISS

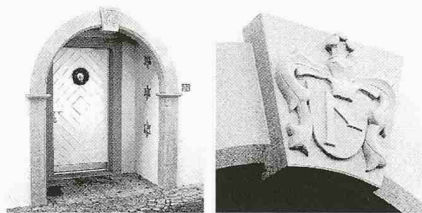
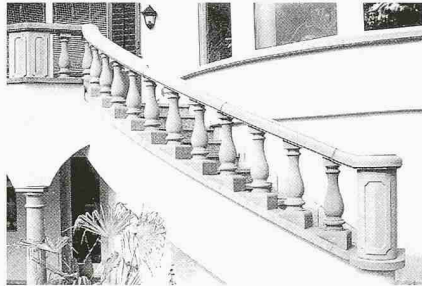
CH-8108 Dällikon-Zürich
Industriestrasse 52
Telefon 01/8 49 78 78
Telefax 01/8 49 78 79

CH-1166 Perroy-Sus-Craux
Case postale 55
Telefon 021/8 25 24 14
Telefax 021/8 25 41 40

ELEGANT, NATÜRLICH UND BESTÄNDIG

Für Neubauten,
Gartengestaltungen,
Renovationen
und Kunstwerke

Bollinger Sandstein verleiht Ihrem Gebäude oder Garten ein einmaliges und elegantes Aussehen. Rufen Sie uns an und Verlangen Sie unseren GRATIS-Katalog mit vielen interessanten Objekten und Anregungen für Ihre Bauvorhaben.



AUS BOLLINGER SANDSTEIN

MÜLLER
NATURSTEINE

Gebr. Müller AG, Natursteine
CH-8732 Neuhaus
Tel. +41-55-286 30 00, Fax +41-55-282 42 50
E-Mail: muellernatursteine@bluewin.ch
Internet: www.muellernatursteine.ch

www.bls.ch

Surfen Sie jetzt in unserem
Auftritt im Internet.

Nebst Informationen über Bahn, Schiff,
Bus und Autoverlad finden Sie auch
Hinweise über unsere Werkstätten,
Berufe, Mietwohnungen, Presse-
communiqués und andere interessante
Fakten der BLS Lötschbergbahn.
Klicken Sie unsere Homepage an, wir
freuen uns auf Ihren Besuch,

BLS Lötschbergbahn

Nr.

Wir unterqueren für Sie:

- Strassen und Autobahnen
- Schienen und Geleiseanlagen
- Bäche und Flüsse
- Gärten und Parkanlagen
- Natürliche und bauliche Hindernisse
- usw. usw.

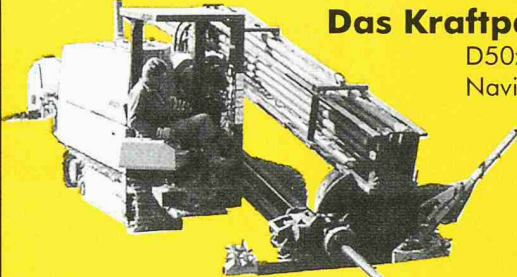
Grabenloser Leitungsbau

- Steuerbares Horizontalbohrsystem
- Stahlrohrvortrieb
- Rohrsplitting
- Erdraketen

in der Schweiz

Das Kraftpaket

D50x100
Navigator



Verlangen Sie unverbindlich eine Offerte!

Emil Keller AG
Tiefbauunternehmung

Postfach 123
Neumühlestrasse 42
8406 Winterthur
Tel. 052 203 15 15
Fax 052 202 00 91



BOHRPROFIS

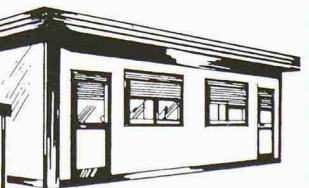
Auch samstags
9-12 Uhr geöffnet



NOVOBOX

Das richtige Raumangebot –
Ihren Bedürfnissen
entsprechend.

Einzelne oder beliebig
zusammensetzbare Einheiten.



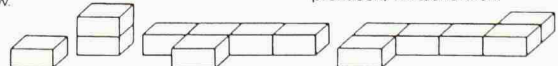
Geeignet auf

Baustellen für Wohnzwecke, Wasch-
und Toilettenräume, Baubüro, Mann-
schaftsraum usw.

Sportanlagen für Umkleieräume
mit Toiletten, Duschräum, Geräteraum
usw.

Kindergarten für Garderoben,
Arbeits- und Spielraum, Toilettenanlagen
usw.

NovoBoxen sind verzinkt und
einbrennlackiert, optimal isoliert
mit Doppeldach, stapelbar, robust,
praktisch, wirtschaftlich.



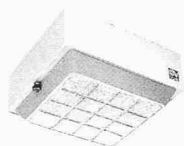
Lassen Sie sich von uns informieren. Wir haben den richtigen Raum für Sie.

MAX URECH
Lager- und Fördertechnik
CATERPILLAR Gabelstapler

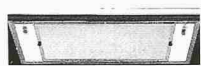


5606 Dintikon
Tel. 056/616 70 10
Fax 056/616 70 20
<http://www.max-urech.ch>

ANSON liefert modernste Küchen-Abzugshauben – das komplette Angebot:



Mini-Abzug ANSON VORTA
für Kochnischen und Kleinküchen. 230V 420 m³/h. Nur 28x28x18 cm. Ein preisgünstiges Qualitätsprodukt.



Einbau-Hauben ANSOLUX
1- und 2-motorig. Hohe Leistung 570 m³/h 310 Pa. Einbaumasse ab 258x494 mm. Pflegeleicht! Preisgünstig von ANSON



Abzugshauben ANSOLUX G/4
2-motorig, mit Schwandenschild. Sehr form-schön. Fettfilter abwaschmaschinenfest. 230 V 500 m³/h. Qualität von ANSON



ANSON DECOR Abzugshauben
für designbetonte Küchen und Kochnischen. 400–1000 m³/h. Auch inox+farbig.

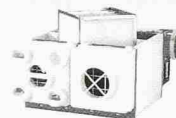


ABB Ventilatoren mit Wärmerückgewinnung
400 m³/h, motorlose, lärmfreie Abzugshauben = die perfekte Lösung!
– Offerte von:



auch das Montage-Zubehör
zu Dampf-abzugshauben preisgünstig und genau passend. Flex. Lüftungsschläuche, Abluftrohre, Wanddurchführungen, etc. von:

**Friesenbergstrasse 108
8055 Zürich Fax 01/461 31 11**



Besuch/Offerte: ANSON 01/461 11 11

C6



Eine gesicherte Verkehrsberuhigung und eine Höhenverstellbarkeit innerhalb von wenigen Minuten !

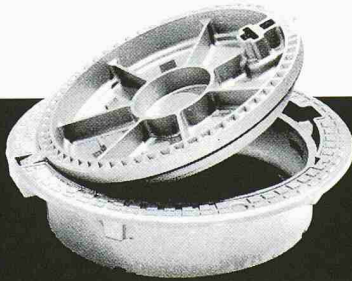
Die Konstruktion dieser Serie garantiert optimales Verhalten sowohl bei intensivem Verkehr wie auch unter schwersten Belastungen.

SOLO-SELFLEVEL, Schachtabdeckungen mit **aufklappbarem** Deckel und auf Strassenbelagebene **höhenverstellbar**, mit einem durchgehenden Neoprendichtungsring versehen, deren Stellung eine perfekte Stabilität gewährt, ohne Wackeln und Klappern.

SOLO SELFLEVEL Brevet + Patent



Klasse D400, E600 und F900
mit oder ohne Verriegelung (mit oder ohne Belüftungslöchern in D400).



Klasse D400
mit oder ohne Verriegelung.



Klasse D400.

CH-1957 Ardon
info@fasa.ch +41 27 305 30 30
www.fasa.ch +41 27 305 30 40

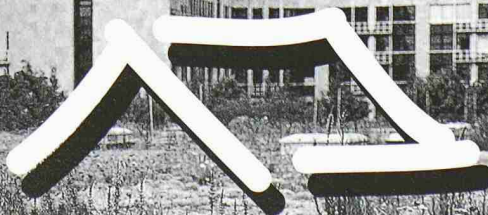
vss/a/01-99

FASA-FONDERIE ET ATELIERS MECANIQUE D'ARDON S.A.

Lassen Sie Dächer blühen!

Für Gratis-Infomaterial oder eine unverbindliche Beratung. **Rufen Sie uns an!**

optigrün®
...begrünt Dächer, Balkone & Terrassen

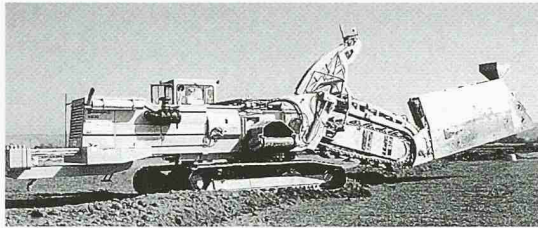


GETRAG AG 8546 Kefikon, Tel. 052/369 03 03, Fax 052/369 03 09, m.greuter@getrag.ch



ZMOOS SA

Tiefbau-und Fräsunternehmung



- Kanalisation
- Drainage, Schlitzdrainagen mit Filterkies
- Druckleitungen für Gas und Wasser, Pumpstationen
- Grabenloses Verlegen von Kabelschutzrohren und Druckleitungen mittels Pflug
- Durchstoss mit Schlagvortrieb, Grundwasserabsenkung
- Flur- und Waldwege, Quartierserschliessungen, Umgebungsarbeiten und Renaturierungsarbeiten
- Planierarbeiten für Flurverbesserungen, Sport- und Golfplätze
- Vermietung von Raupendumper und Felsfräsen
- Vermietung von Kiessortiermaschinen Typ Powerscreen
- Spezialtransporte (Nutzlast bis 60 t)

Unsere Niederlassungen befinden sich in:

2318 Brot-Plamboz (NE) 3236 Gampelen (BE)
 1438 Method (VD) 3215 Büchslen (FR)

Für weitere und technische Auskünfte:

Tel. 032/312 96 80 Fax 032/312 96 89

E-mail: zmoossa@swissonline.ch Web site: <http://www.zmoossa.ch>



Verkauf
Planung
Herstellung
Montagen

Arnold & Partner

PARKIER-/BEDACHUNGSSYSTEME

<http://www.arnold-partner.ch> Olten: Tel. 062 296 81 81 Fax. 062 296 08 27
 Laax: Tel. 081 936 65 65 Fax. 081 936 65 66

kondensation und schimmel- pilze?



sorgfältige Ursachenanalyse
gezielte Schimmelpilz-
behandlung
Beseitigung der Kondensationsfeuchtigkeit
gesundes Wohnen durch HT-ISOTEC-Klimaplatten

Hoch- + Tiefbau AG Sursee
 Haldenmattstr. 1
 6210 Sursee
 Tel 041-9 20 20 66
 Fax 041-9 21 72 46

www.isotec.de

HT-ISOTEC
 ...macht Ihr Haus trocken

HT-ISOTEC – Systemlösungen gegen Feuchtigkeit

<http://www.3DStudio.li>

- Animationen
- Illustrationen
- 3D Visualisierung

DIGITAL BILD SERVICE
 075 / 384 18 64
 079 / 276 44 69
 info@3dstudio.li

Lagerhallen/Lagerzelte



Werden Sie Herr der Lager!

Die schnelle, unkomplizierte Hilfe bei kurzfristigem Raumbedarf. Ausgeklügelte Konstruktion, hochwertiges Material, keine Fundamente erforderlich.

Wir beraten Sie. **T E N T A A G**
 3415 Hasle-Rüegsau
 Tel. 034 - 460 66 66
 E-mail: global@tenta.ch Fax 034 - 460 65 50