

Zeitschrift: Schweizer Ingenieur und Architekt
Herausgeber: Verlags-AG der akademischen technischen Vereine
Band: 118 (2000)
Heft: 12

Werbung

Nutzungsbedingungen

Die ETH-Bibliothek ist die Anbieterin der digitalisierten Zeitschriften. Sie besitzt keine Urheberrechte an den Zeitschriften und ist nicht verantwortlich für deren Inhalte. Die Rechte liegen in der Regel bei den Herausgebern beziehungsweise den externen Rechteinhabern. [Siehe Rechtliche Hinweise.](#)

Conditions d'utilisation

L'ETH Library est le fournisseur des revues numérisées. Elle ne détient aucun droit d'auteur sur les revues et n'est pas responsable de leur contenu. En règle générale, les droits sont détenus par les éditeurs ou les détenteurs de droits externes. [Voir Informations légales.](#)

Terms of use

The ETH Library is the provider of the digitised journals. It does not own any copyrights to the journals and is not responsible for their content. The rights usually lie with the publishers or the external rights holders. [See Legal notice.](#)

Download PDF: 16.03.2025

ETH-Bibliothek Zürich, E-Periodica, <https://www.e-periodica.ch>

Ein «Muss» in der Baubranche

Mit den über 110'000 Firmeneinträgen ist das Bau-Adressbuch das umfangreichste Firmenverzeichnis der Bauindustrie. Dank der übersichtlichen Gestaltung finden Sie schnell die richtigen Informationen:



Im ersten Teil sind die Unternehmen nach Kantonen, Gemeinden und Branchen gegliedert. Grundeintragungen sind kostenlos, umfangreichere Firmeneintragungen gebührenpflichtig. Zusätzlich enthält dieser Teil Informationen über die kantonalen Wirtschafts- und Baubehörden.

Im zweiten Teil sind die Firmen nach Branchen aufgelistet. Der Branchenteil besteht aus drei identischen Teilen in Deutsch, Französisch und Italienisch. Die ausschliesslich kostenpflichtigen Eintragungen erscheinen in allen drei Sprachteilen nach dem Alphabet.

Sind Sie in der Baubranche tätig? Dann sollten Sie nicht zweimal überlegen.

orell füssli Verlag AG

Informationswerke
Auslieferung:
BD Bücherdienst AG
Postfach
8840 Einsiedeln

**Tel. 055 418 89 59
Fax 055 418 89 58**

Bitte senden Sie mir

_____ Exemplar(e) des Schweizerischen Bau-Adressbuches 1999/2000 à Fr. 115.-

_____ Informationen über die Inserate-Konditionen im Schweizerischen Bau-Adressbuch (Publicitas Tel. 062 205 83 03)

Firma _____

Name/Vorname _____

Strasse _____

PLZ/Ort _____

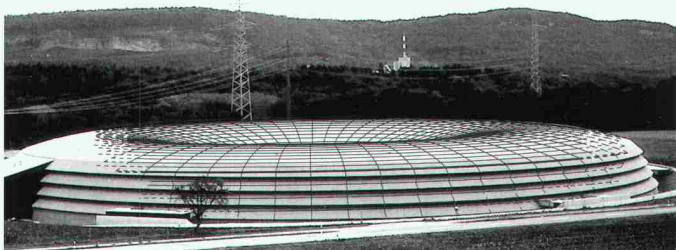
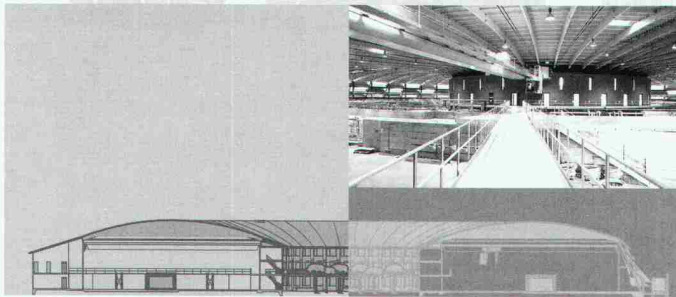
Telefon _____ e-mail _____

Datum _____ Unterschrift _____



Die clevere CAD-Software

architektur **Vector** MiniCAD®
WORKS



Synchrotron Lichtquelle Schweiz - Architektur: GWJ Architekten AG Bern, Team Marchand + Partner

Unter den weltweit 150'000 Programm- anwendern befinden sich auch die folgenden Schweizer Architekten und öffentlichen Institutionen:

- Atelier 5 Architekten und Planer, Bern
- Atelier-Gemeinschaft Alder, Müller, Naegelin, Basel
- Bauart Architekten, Bern
- Hannes Burkard, Ennetbaden
- GWJ Architekten, Bern
- Frank Geiser, Architekten + Planer, Bern
- Fritz Haller, Solothurn
- Itten + Brechbühl, Bern
- Matti, Ragaz, Hitz Architekten, Liebefeld
- Nüesch Architekten, St. Gallen
- Scheitlin + Syfrig, Luzern
- Hochbau- und Planungsamt Basel
- Hochbauamt Bern
- Hochbauamt der Stadt St. Gallen
- Stadtplanungsamt Bern
- Schweizer Fernsehen DRS
- SWX Swiss Exchange

ComputerWorks
Langgartenweg 27
4123 Allschwil
Tel. 061 486 43 43
Fax 061 486 43 42
www.vectorworks.ch

ComputerWorks
Diehl Graphsoft Inc

Wir halten trocken.

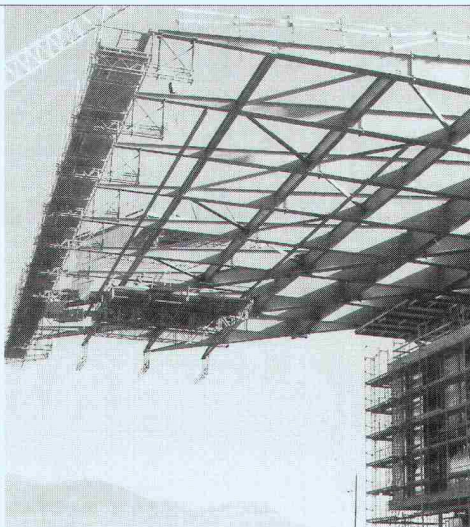
Unterterrain-Abdichtungen: Bituminöse- und Flüssigkunststoff-Abdichtungen von Bauten unter Terrain, z.B. Garagendecken, Zivilschutzanlagen.

Spezielle Dämmungen: Boden- und Wandisolations-systeme, z.B. für Nassräume, Klimazentralen, Archive. Perimeterisolationen.

■ Bauabdichtungen ■ Kunstharz-Bodenbeläge ■ Beschichtungen ■ Injektionen ■ Klebebewehrung ■ Betonsanierung

Glatte, fugenlose Akustikdecken: www.baswa.ch

Stahlbauten



Projekt: Kultur- und Kongresszentrum Luzern Architekt: Jean Nouvel, Paris

Nur mit diesem Baustoff sind die grössten Spannweiten möglich, dies mit Berücksichtigung der Wirtschaftlichkeit und des vorteilhaften Leistungsgewichtes. Stahl bietet eine nahezu unerschöpfliche Fülle von Möglichkeiten, Ihre Ideen zu verwirklichen.

Wir informieren Sie gerne kompetent und ausführlich.



Tuschmid Engineering AG
Kehlhofstrasse 54, CH-8501 Frauenfeld

Telefon 052 728 81 11
Telefax 052 728 81 00

Pfahlfundationen

- Bohrpfähle
- Ortsbetonpfähle «DELTA»
- Vibro – Ortsbetonpfähle
- Vorfabrizierte Betonpfähle
- Holzpfähle
- Presspfähle für Unterfangungen
- Mikropfähle und Anker
- Wasserbauarbeiten

EGGSTEIN AG

Spezialgrundbau

Industriestrasse 12

6011 Kriens

Telefon 041/348 04 50

Telefax 041/348 04 51

Das Normenwerk inkl. Merkblätter auf CD für das Jahr 2000 sia CD Norm V4.0/2000

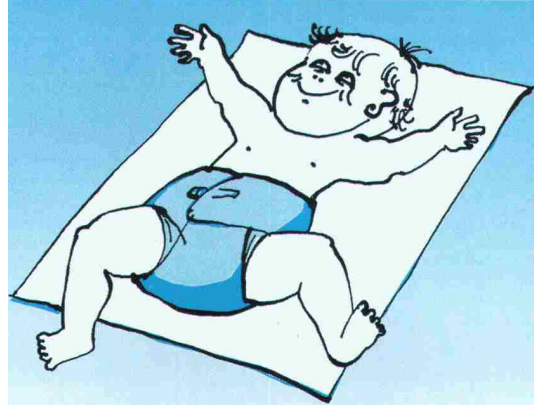
- Mit 14 neuen Normen, Dokumentationen und Merkblätter
 - Im Verkauf ab Dezember 1999
- Bestellungen über Fax 061/467 85 76

Inserate

bitte

frühzeitig

aufgeben!



Spezialisten für Problemlösungen.

BAU PARTNER AG
 Vogelastrasse 48, 8953 Dietikon
 Telefon 01-742 00 11, Telefax 01-742 00 20
 Filiale: 8964 Rudolfstetten AG

Wasserschutz ■ Bituminöse Flachdächer

The new way of heating

Natura

Die Wärmepumpe für Neubau und Heizungsanierung!



Geprüfte Qualität
INTERNATIONALES GÜTESIEGEL

Internationales Gütesiegel

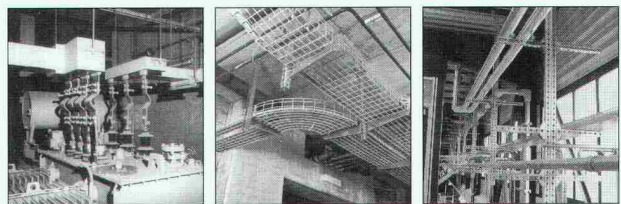


SATAG
THERMOTECHNIK

SATAG THERMOTECHNIK AG, CH-9320 ARBON
 Tel. 071 447 16 64, Fax 071 447 16 67
 E-Mail: verkauf@satagthermotechnik.ch
 Homepage: www.satagthermotechnik.ch
 Ein Unternehmen der Viessmann-Gruppe

Regionalbüros Ostschweiz, Zürich/Luzern, Westschweiz

Sommer- und Herbstferien in Anguilla/Karibik
 2 Wochen ab SFr. 2070.- inkl. Linienflug.
 Idyllisches Hotel (Schweizer Leitung) mit Gourmet-Restaurant, 2 Pools und PADI-Tauchbasis an traumhaftem Strand. 20 Hotelzimmer, 2 Junior-Suiten und 6 Ferienhäuser (2 und 3 Schlafzimmer) inmitten unseres tropischen Gartens. Familienfreundliche Arrangements.
 Infos: R. Antenen, Tel. 01/941 84 84, Fax 01/941 84 83,
www.la-sirena.com



Für Projekte weltweit liefert LANZ zu international konkurrenzfähigen Preisen:

- **Einfach montierbare LANZ Stromschienen**
 typengeprüft nach EN/IEC-Normen.
 25 – 8'000 A IP 20, IP 54 und IP 68. **Korrosionsfest.**
 Komplett mit Befestigungen und Abgangskasten.
- **LANZ Multibahnen und Weitspann-Kabelpritschen**
 mit abrutschsicher verzahntem MULTIFIX-Trägermaterial.
 ACS Schockattest 3 bar. Stapelbar, geringer Platzbedarf.
- **G-Kanäle aus Gitterstahl 50 x 50 bis 125 x 150 mm**,
 zur rationellen Installation kleiner Kabelmengen.
 Auch aus Stahl rostfrei V4A und farbig pulverbeschichtet.
- **Aus rostfreiem Stahl V4A gefertigte Multibahnen, Gitterbahnen, Steigleitungen inkl. Befestigungsmaterial**
 zur Kabelführung in Chemie, Lebensmittelindustrie, korrosiven Umgebungen, Offshore-Anlagen, Stollen und Tunnel.
 CE konform. ISO 9001-zertifizierte modernste Produktion.

Fragen Sie LANZ! Wir beraten Sie und liefern termingerecht für Sammelsendungen oder direkt an den Bestimmungsort.

lanz oensingen ag Tel. 062 388 21 21 Fax 062 388 24 24

LANZ für den Export interessieren mich! Bitte senden Sie Unterlagen. AL 06

Könnten Sie mich besuchen? Bitte tel. Voranmeldung! AL 06

Name/Adresse/Tel. _____

LANZ **lanz oensingen ag**
 CH-4702 Oensingen · Telefon ++41/62 388 21 21

für topgesteuerten Rauchzug



SIRIUS

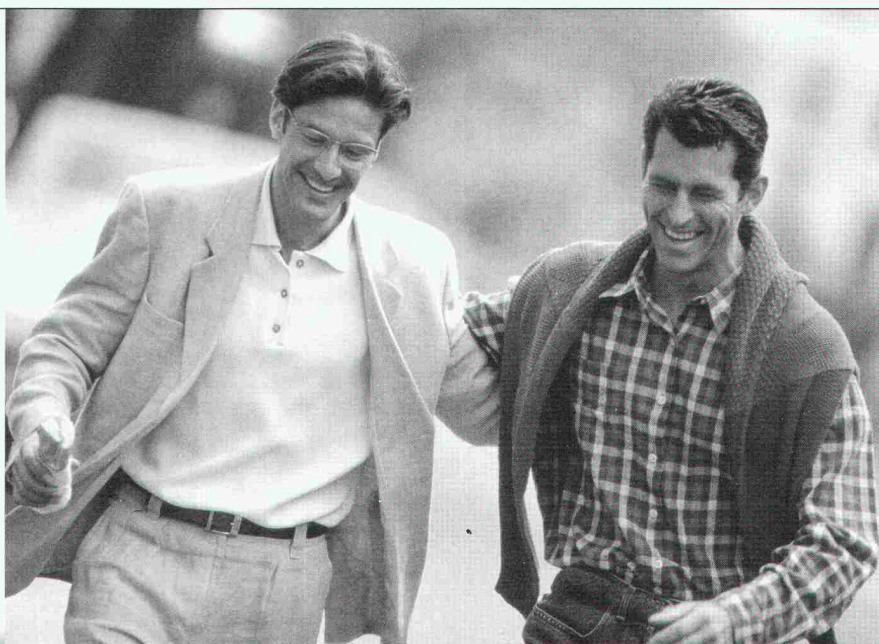
Kaminhut

Info:
 Ohnsorg Söhne AG
 Knonauerstrasse 5
 6312 Steinhausen
 Telefon 041/741 11 71
 Telefax 041/741 35 00

Erfolgreich inserieren im
«Schweizer Ingenieur und Architekt»

**BAUEN WIR
ZUSAMMEN
DAS NÄCHSTE
JAHRTAUSEND**

Ingenieure
Architekten
Techniker
Poliere



LOSINGER

Losinger Construction AG
Direktion Human Resources
Scheibenstr. 70
3000 Bern 22
Tel. 031 335 75 25
Fax 031 335 75 73
e-mail : p.eisenegger@losinger.ch

Sind Sie die neuen Bot-
schafter unserer Unterneh-
mung: wissensdurstig, mit
Enthusiasmus und Verant-
wortungsbewusstsein?
Sei es im Tiefbau, Hoch-
bau oder in der Marktbear-
beitung - wir gestalten
unsere Zukunft zusam-
men.

Wir bieten zahlreiche freie
Jobs in den Bereichen
Technik, Bauführung und
Controlling in den Regio-
nen Genf, Lausanne, Frei-
burg, Neuenburg, Bern
und Zürich an.
Ihr Fachwissen und Ihr
Entwicklungspotential
interessieren uns!

Möchten Sie von einer
grossen internationalen
Gruppe profitieren?
Losinger, Tochtergesell-
schaft der Gruppe Bou-
ygues, möchte Sie gerne
kennenlernen; wir freuen
uns auf Ihre Bewerbungs-
unterlagen.

Stellenangebote

Wir suchen per Frühling 2000 oder nach Vereinbarung

BauleiterIn/ArchitektIn

mit Erfahrung in Bauleitung, Baukostenplanung,
Devisierung, Ausführungsplanung.

Bitte bewerben Sie sich schriftlich bei

Stump & Schibli Architekten BSA
Elisabethenstrasse 23, 4051 Basel

Wir suchen per sofort oder nach Vereinbarung

Architekt/in ETH/HTL

mit Erfahrung in der Ausführungsplanung.
Ihre schriftliche Bewerbung richten Sie bitte an:

Aschwanden & Schürer Dipl. Architekten ETH/SIA
Fröbelstrasse 10, Postfach, 8029 Zürich

www.bauart.ch

b a u a r t Architekten Bern/Neuchâtel
suchen

ArchitektIn / ProjektleiterIn

Einige Jahre Erfahrung mit Referenzobjekten und gute EDV-Kenntnisse (vorzugsweise MAC, MiniCAD, MS-Project) erwünscht.

EntwurfsarchitektIn

Hohe Entwurfskompetenz und gute EDV-Kenntnisse (vorzugsweise MAC, MiniCAD, Photoshop) erwünscht.

ZeichnerIn

Gute EDV-Kenntnisse (vorzugsweise MAC, MiniCAD) erwünscht.

Zweitsprache Französisch oder gute Kenntnisse sind von Vorteil. Arbeitsort ist Bern oder Neuchâtel. Bewerber/innen mit einem ausserordentlichen beruflichen Engagement bieten wir ein anregendes Arbeitsumfeld und anspruchsvolle Projekte.
Für Fragen wenden Sie sich bitte an Herrn Peter C. Jakob oder Herrn Willi Frei.

Senden Sie die Bewerbungsunterlagen mit Zeugnissen und Arbeitsproben bitte bis am 30. März 2000 an:
b a u a r t Architekten, Falkenplatz 7, 3012 Bern, Tel. 031/301 99 01, E-Mail: bauart@access.ch

Z:W

Zürcher
Hochschule
Winterthur

Hochschule
für Architektur,
Technik, Wirtschaft
und Sprache

Mitglied
der Zürcher
Fachhochschule

Im Studiengang Architektur suchen wir
per sofort:

2 Assistierende Teilzeit je 40, evtl. 50%

Assistent/in CAAD

- Fachliche Beratung der Studierenden im Bereich CAAD, Bildbearbeitung, evtl. auch Video und Webdesign
- Administrative Aufgaben
- Mithilfe bei der Installation von Geräten und Programmen

Assistent/in Schwerpunkt Lic t, Farbe und Visualisierung

- Kursvorbereitung und Mithilfe bei der Durchführung von Kursen
- Inhaltliche Auseinandersetzung mit Themen der Gestaltung, CAAD, Visualisierung und Lichttechnik
- Administrative Aufgaben
- Umsetzung Homepage (Vorwissen ist erwünscht, aber nicht zwingend)

Neben Macintosh-Rechnern setzen wir auch Windows-NT-Systeme ein. Vorwiegend werden die Programme FormZ, ArchiCad und Vectorworks verwendet, daneben auch Photoshop, Pagemaker und Freehand.

Sie sind vorzugsweise dipl. Architekt/in FH/HTL oder ETH, haben Erfahrung in CAAD, vielleicht auch in Bildbearbeitung, Video und Wegdesign. Zudem sind Sie eine initiative und selbständige Persönlichkeit und haben Freude am Umgang mit Studierenden.

Wir bieten Ihnen eine spannende und herausfordernde Aufgabe in einem innovativen Arbeitsumfeld in der Sulzer Halle 180 in Winterthur.

Für fachliche Auskünfte stehen Ihnen Prof. Hermann Eppler, Tel. 052 267 76 07, E-Mail epp@zhwin.ch oder Amadeo Sarbach, Tel. 052 267 76 09, E-Mail srb@zhwin.ch gerne zur Verfügung.

Wir freuen uns auf Ihre Bewerbung an: Zürcher Hochschule Winterthur, Frau Beatrice Erb, Personalleiterin a. i., Postfach 805, 8401 Winterthur.



KANTON
URI

BAUDIREKTION

Für die Abteilung Strassen im Amt für Tiefbau suchen wir eine/n erfahrene/n

Bauingenieur oder Bauingenieurin

(Hochschul- oder Fachhochschulabschluss)

als Infrastrukturmanager/in für die langfristige, wirtschaftliche Erhaltung unserer National- und Kantonsstrasseninfrastrukturen.

Er/Sie baut als zukünftiger Bereichsverantwortliche/r die Systeme für die Beurteilung und Bewirtschaftung unserer Strassenanlagen aus, erarbeitet zukunftsorientierte, organisatorische und technische Konzepte für die Instandhaltung und plant, koordiniert und realisiert notwendige Massnahmen.

Wir erwarten:

- fundierte technische Kenntnisse und Erfahrung im Strassen- und konstruktiven Tiefbau
- Flair für ökonomische und organisatorische Problemstellungen
- Unterstützung von Mitarbeiterinnen und Mitarbeitern und Vorgesetzten in fachlichen Fragen
- Gewandtheit im mündlichen und schriftlichen Ausdruck
- gute EDV-Kenntnisse

Die Anstellungsbedingungen richten sich nach der kantonalen Dienst- und Besoldungsverordnung.

Auskünfte erhalten Sie durch Herrn E. Frei, Telefon 041 875 26 60, oder Herrn J. Mathis, Telefon 041 875 26 01.

Bitte senden Sie Ihre vollständige Bewerbung (inkl. Handschriftprobe) mit Foto bis 10. April 2000 an das Direktionssekretariat der Baudirektion Uri, Klausenstrasse 2, 6460 Altdorf.

Altdorf, 1. März 2000

Baudirektion Uri
Anton Stadelmann, Regierungsrat

108-573504

Zur Ergänzung unseres Teams suchen wir einen qualifizierten

Architekt(-in) HTL / ETH

für die Projektierung und Ausführungsplanung sowie einen

Bauführer

Wir erwarten einige Jahre Erfahrung in Entwurf, Konstruktion, Projektmanagement, CAD (Speedikon Unix) und EDV (Excel, MS Projekt, Messerli). Eintritt sofort oder nach Vereinbarung.

Gerne erwarten wir Ihre schriftliche Bewerbung mit kurzem, fachlichem Werdegang und Lebenslauf.

Architekturbüro René Gysi
dipl. Architekt ETH SIA,
Gönhardweg 10, 5000 Aarau



Die Zukunft planen. Und erbauliche Akzente setzen.

Die Swisscom Immobilien AG ist mit über 2'000 Gebäuden und einer Gesamtfläche von mehr als 2 Mio. Quadratmetern eine der grössten Immobiliengesellschaften in der Schweiz. Unser Leistungsspektrum umfasst ein attraktives Portefeuille, das durch eine breitgefächerte Palette von Immobilien-Dienstleistungen ergänzt wird. Zur Verstärkung unseres Teams suchen wir per **1. Mai 2000** oder nach Vereinbarung für den **Grossraum Zürich** unternehmerische/n und fachlich kompetente/n

Bauprojekt-ManagerIn

Ihr Job: Sie sind verantwortlich für die Gesamtleitung von anspruchsvollen Projekten im Bereich Umbau, Umnutzung und Werterhaltung. Ausserdem bereitet es Ihnen Freude, Kunden zu beraten und den Kundentamm zu pflegen.

Ihr Profil: Neben einem Abschluss als ArchitektIn ETH/HTL (oder gleichwertige Ausbildung) bringen Sie fundierte Erfahrung und entsprechende Erfolgsausweise im Bauprojektmanagement mit. Zudem sind Ihnen MS Office, Excel, MS Project und Messerli Bauadministration als AnwenderIn bestens bekannt.

Ihr nächster Schritt: Haben wir Ihr Interesse geweckt? Dann zögern Sie nicht und senden Ihre schriftlichen Bewerbungsunterlagen an die untenstehende Adresse oder per e-mail an: priska.mueller@swisscom.com. Für weitere Informationen steht Ihnen Herr Rolf Brunner (Telefon 01 294 97 38) gerne zur Verfügung.

Swisscom Immobilien AG
Human Resources
Priska Müller
Laupenstrasse 10
3050 Bern

swisscom
■■■■■■■■■■

Machen Sie mit? Bei der SBB AG können Sie etwas bewegen, denn wir sind in Bewegung.

Ihre Chance: Die Division Infrastruktur wird als ergebnisverantwortliche Einheit der SBB AG nach modernen unternehmerischen Grundsätzen geführt, denn wir wollen unsere optimalen Zukunftsperspektiven in Erfolg umsetzen!

Im Bereich Architektur innerhalb des Infrastruktur-Anlagen-Management suchen wir zur Verstärkung unseres Teams in Bern zwei motivierte, engagierte und kommunikationsgewandte

Projektleiter/-innen, Fachgeneralist/-innen Architektur

Ihr Job: Als Mitarbeiter/-in der Fachgruppen Hochbauten oder Zugang zur Bahn sind Sie zuständig für die Bearbeitung von Grundlagen und Projekten sowie für das Management von multidisziplinären und komplexen Querschnittsaufgaben und Hochbauvorhaben im Umfeld der Bahninfrastruktur.

Ihr Profil: Dazu benötigen Sie ein abgeschlossenes Architekturstudium ETH oder eine gleichwertige Ausbildung. Von Vorteil ist weiter eine betriebswirtschaftliche und/oder raumplanerische Zusatzausbildung. Sie haben Erfahrung in der Führung komplexer Planungsaufgaben und der technischen, administrativen und gestalterischen Leitung von Hochbauvorhaben sowie namentlich auch der Bearbeitung von Querschnittsaufgaben und Fachgrundlagen.

Sie sind gewohnt, interdisziplinäre Planungs- und Projektteams, auch bei beschränkten Ressourcen, zielgerichtet und erfolgreich zu führen. In der Umsetzung Ihrer Aufgaben sind Sie kundenorientiert, kreativ und belastbar.

Bei Eignung bestehen interne Aufstiegsmöglichkeiten.

Auskünfte erteilt Ihnen gerne Herr Johannes Schaub, Leiter Architektur, Tel 051 220 22 70, e-mail: johannes.js.schaub@sbb.ch. Ihre ausführliche Bewerbung richten Sie an folgende Adresse: SBB, Division Infrastruktur, Personal, Hr. P.Zenkhusen, Hochschulestrasse 6, 3000 Bern 65.

Unsere Stellen und Angebote im Internet: <http://www.sbb.ch>



Unsere Mandantin, domiziliert im **Raum Luzern**, gehört zu den führenden Unternehmen im Bereich des technisch anspruchsvollen, komplexen Stahlbaus in der Schweiz. Individuelle Lösungen und Leistungen mit hoher Qualität prägen das anerkannt professionelle Image der Firma im Markt. Wir sind von ihr beauftragt, die Geschäftsleitung mit einer ausgewiesenen Führungspersönlichkeit in der Funktion als

Leiter Profitcenter Stahlbau

zu ergänzen. Stark auf Ihr unternehmerisches Format ausgerichtet, überträgt man Ihnen die umfassende Verantwortung für diesen für das Gesamtunternehmen bedeutenden Bereich. Der Zukunft zugewandt, widmen Sie sich mit Kraft und Innovation der Unternehmensentwicklung und sind für Ihre Mitarbeiter der sprichwörtliche Fels in der Brandung. Der Markt spürt Ihre Präsenz und anerkennt Ihre Kompetenz. Die Basis dafür haben Sie sich mit einem Studium zum

dipl. Bauingenieur

sowie idealerweise mit betriebswirtschaftlicher Weiterbildung erarbeitet. Darauf aufgebaut, können Sie heute zudem auf einschlägige Baupraxis verweisen. Optimal wären Erfahrungen im Stahlbau oder Fassadenbau. In Ihren Frontaktivitäten nutzen Sie Ihr Beratungs- und Akquisitionsflair und selbstredend natürlich Ihr Marketingwissen. In all Ihren Aktivitäten erkennt man, dass Sie sich mit Enthusiasmus für «Ihr» Unternehmen einsetzen. Entsprechend bietet man Ihnen den nötigen Freiraum und Sie werden auf ein starkes, motiviertes Team innerhalb eines kerngesunden Unternehmens treffen. Es ist Ihre Chance, wagen Sie den nächsten Schritt.

Richten Sie bitte Ihre Bewerbungsunterlagen mit Foto und Handschriftprobe an Herrn Ruedi Sprecher. Wir garantieren Ihnen Diskretion und Transparenz.

Telefon 041 / 871 30 88, Fax 041 / 871 30 89

CH-6460 Altdorf, Schmiedgasse 9
CH-6010 Kriens/Luzern, Arsenalstrasse 40

mail@medici-sprecher.ch
www.medici-sprecher.ch

Als erfolgreiches Stahlbauunternehmen bieten wir unseren Mitarbeitern die solide, zukunftsorientierte Basis.
Zur Ergänzung unseres Teams suchen wir einen initiativen

Bauingenieur HTL/ETH

Als Projektleiter sind Sie verantwortlich für die Abwicklung kompletter Stahlbauaufträge, wie Überwachung und Anleitung der Konstrukteure, Koordination der Produktion und Montage, bis zur Kontrolle der Endabrechnung. Daneben beraten Sie Architekten und Ingenieure bei konstruktiven und statischen Fragen.

Diese Kaderstelle verlangt gute Führungs- und Organisationsfähigkeiten. Selbstverständlich werden Sie durch eine zeitgemässe Infrastruktur und ein dynamisches Team unterstützt.

Herr Walter Giger steht Ihnen für eine unverbindliche telefonische Auskunft unter Telefon 071/388 82 70 gerne zur Verfügung.

Aepli & Co. Stahlbau, Industriestr. 15, 9201 Gossau SG
Tel. 071/388 82 82, www.aepli.ch

AEPLI
Stahl- und Metallbau Gossau

Willkommen in der Zukunft!

Ausstellungsarchitekt/in 3D-Gestalter/in

Sie verfügen über eine Berufsausbildung in Design und einige Jahre Berufserfahrung, haben eine gute Allgemeinbildung, sind mit Fremdsprachen vertraut, selbständiges und eigenverantwortliches Arbeiten im Team gewohnt und haben ein ausgesprochenes Talent im Kreieren von originellen und attraktiven Lösungen. Dabei sind Ihnen auch Typografie und Grafik geläufig. Sie beherrschen die gebräuchlichen Gestaltungsprogramme ebenso wie die Planzeichnung und das Illustrieren, sind mit dem Einsatz von neuen Technologien im Ausstellungsbereich vertraut und scheuen auch das Prozedere von Budgetierung, Offerten einholen und Kostenkontrolle nicht.

Dann bieten wir Ihnen in Zürich-Höngg eine attraktive Stelle in einem kleinen, effizienten Team, das diverse Museumsprojekte im In- und Ausland betreut. Eine eventuelle spätere Beteiligung an der Firma ist möglich. Alles weitere über unsere Agentur erfahren Sie im Internet auf www.woodtli-design.ch.

Gerne erwarten wir raschmöglichst Ihr Curriculum Vitae mit Foto, Zeugnissen, Arbeitsproben und einem handgeschriebenen Begleitbrief.

WOODTLI Design + Communication AG
Agentur für Werbung und kulturelle Aufgaben BSW
Am Wasser 94, 8049 Zürich, Tel. 01 341 14 41

Zur Bearbeitung von vielfältigen Projekten und Planungen im Tiefbaubereich suchen wir eine/n

Bauingenieur/in HTL oder Zeichner-Konstrukteur/in

Wir erwarten von Ihnen fachliche Qualifikation, Erfahrung im Umgang mit EDV, Bereitschaft zur Teamarbeit, berufliche Motivation und den Willen Neues anzupacken.

Wir sind ein Ingenieurbüro mittlerer Grösse. Unsere Büros sind mit modernsten EDV Anlagen ausgerüstet. Wir bieten interessante und abwechslungsreiche Tätigkeit in aufgeschlossenem Team, kreative Herausforderungen und Entwicklungsmöglichkeiten.

Wir freuen uns auf Ihre schriftliche Bewerbung oder vorerst auf Ihre Kontaktaufnahme mit Herrn Flurin Lutz.



Lutz, Schmid & Co. Chur
7006 Chur, Giacomettistrasse 110
Telefon 081/353 17 67

Die Frey + Gnehm Olten AG ist ein Ingenieurbüro mittlerer Grösse im Zentrum von Olten. Wir bearbeiten vielseitige Aufträge von Privaten und der öffentlichen Hand und möchten unser Team mit folgenden Fachleuten verstärken:

Bauleiter (Tiefbauzeichner)

Ihr Aufgabenbereich umfasst Bauleitungen und Mitarbeit bei Projektentwicklungen in den Bereichen Tiefbau und Erhalt von Infrastrukturanlagen:

CAD-Tiefbauzeichner

Wir suchen eine(n) junge(n) Tiefbauzeichner(in), der/die mit der CAD-Software Cadwork Projekte in den Bereichen Tiefbau, Erhalt von Infrastrukturanlagen und Raumplanung/Umwelt bearbeitet.

Interessiert? Für weitere Auskünfte kontaktieren Sie Edi Baumgartner (Stelle Bauleiter) oder Thomas Sutter (Stelle CAD-Zeichner) unter der Telefonnummer 062/212 86 86.

Bewerbungen bitte schriftlich an:



Frey + Gnehm Olten AG
Ingenieurbüro
Leberngasse 1
Postfach
4603 Olten

Die Burckhardt+Partner AG ist ein führendes Architektur- und Generalplanungsunternehmen mit Büros in Basel, **Bern** und Zürich. Zur Erweiterung unseres Teams in Bern suchen wir per 1. Mai 2000 oder nach Vereinbarung eine(n) erfahrene(n)

ArchitektIn / BautechnikerIn

Sie verfügen über ein abgeschlossenes Fachhochschulstudium oder eine gleichwertige Ausbildung sowie über mehrjährige Berufserfahrung mit Schwergewicht in der Ausführungsplanung.

nehmens mit sehr vielfältigen Aufgabenstellungen.

Ein dynamisches Team ausgewiesener Fachleute freut sich auf eine neue Kollegin oder einen neuen Kollegen.

Sie setzen Entwürfe von Projekten aus den Sparten Spital-, Industrie-, Büro- und Wohnungsbau selbstständig konstruktiv und planteknisch um. Dabei möchten wir uns auf Ihre fundierte Erfahrung in der Anwendung des CAD-Systems AutoCad 14 verlassen können.

Bitte richten Sie Ihre komplette schriftliche Bewerbung an Frau R. Dräyer.

Wir bieten Ihnen das Umfeld eines innovativen und erfolgreichen Unter-

Burckhardt+Partner AG
Architekten Generalplaner

Bern
Galgenfeldweg 16
CH 3000 Bern 32
Telefon 031 335 21 11
Fax 031 335 21 55
www.burckhardtpartner.ch
bern@burckhardtpartner.ch

burckhardtpartner

IPG KELLER AG • Hauptstrasse 84 • 8280 Kreuzlingen



Wir sind ein modernes Ingenieurunternehmen am Bodensee mit 40 Mitarbeitern. Unsere Dienstleistungen sind Raumplanung, Vermessung, Tief- und Hochbau – natürlich alles mit modernster Projektierungs- und Datentechnik bearbeitet.

Als versierte Fachperson, ausgebildete(r)

Bauzeichnerin oder Bauzeichner

haben Sie gute Fachkenntnisse im Stahlbeton und Stahlbau. Zeichnen und konstruieren mit CAD, vorzugsweise Allplot, bereiten Ihnen Freude. Neue Entwicklungen im Hochbau verfolgen Sie aufgeschlossen und neugierig. Sie erwarten Besonderes in ihrer Tätigkeit und sind bereit, Besonderes zu leisten – klar, mit der entsprechenden Anerkennung.

Wir bieten unseren Mitarbeitern ein Maximum an Selbstständigkeit und Freiraum, eine zusätzliche Ferienwoche und grosszügige Sozialleistungen, ein leistungsbezogenes Gehalt, sowie permanente Weiterbildung. Zusätzliche Informationen zu unserem Unternehmen finden Sie auf <http://www.ipg.ch>. Wir freuen uns auf Ihre schriftliche Bewerbung.

IPG Keller AG

Ingenieure Planer Geometer • Hauptstrasse 84 • 8280 Kreuzlingen

Faserverbundwerkstoffe im Bauwesen

Wir sind ein junges, innovatives Schweizer Unternehmen, tätig in der Entwicklung und Anwendung von Faserverbundwerkstoffen im Ingenieurbau im Bauwesen und suchen einen unternehmerisch denkenden, einsatzfreudigen

Geschäftsführer

Sind Sie Bauingenieur ETH oder HTL, mit einigen Jahren Praxis und Führungserfahrung und reizt Sie der Aufbau eines neuen Unternehmens in einem technologischen Entwicklungsgebiet des Bauwesens, dann senden Sie Ihre Bewerbungsunterlagen an

Josef Kurath

Swissfiber
Postfach, 8048 Zürich
Tel. 01/433 13 57.

Zur Mitarbeit an einem anspruchsvollen Objekt suchen wir:

Architekten HTL – Hochbauzeichner

Wir erwarten Ausführungserfahrung und die üblichen Computerkenntnisse. Ihre Bewerbung senden Sie bitte an:

Marcel Meili, Markus Peter, Architekten, Gartenhofstrasse 15, 8004 Zürich

Inserate bitte frühzeitig aufgeben!

TS Hochbau

Wir suchen auf Beginn des Schuljahres 2000/01 zur Ergänzung des Lehrkörpers einen

Lehrbeauftragten für das Fach Bauleitung und Baukosten

sowie einen

Lehrbeauftragten für das Fach Bauphysik

Anforderungen

- Abgeschlossenes HTL- oder ETH-Studium.
- Mehrjährige Erfahrung im Fach Bauleitung und Baukosten resp. Bauphysik.
- Hauptberuflich schwergewichtig in der Bauleitung resp. Bauphysik (Schallschutz) tätig.

Anstellung

Im Rahmen der Mittel- und Berufsschullehrerverordnung.

Auskünfte

E. Noser, Leiter der kantonalen Technikerschule Hochbau Winterthur, Telefon 052 267 85 51.

Anmeldung

Bewerbungen sind bis spätestens 25. April 2000 mit den üblichen Beilagen einzureichen an:

Kantonale Technikerschule Hochbau Winterthur
Wülflingerstr. 17, 8400 Winterthur
Tel. 052 267 85 51, Fax 052 267 81 82

MÜLLER + STAUB PARTNER AG ARCHITEKTEN ETH/SIA/HTL

Postfach 393, 6341 Baar, Tel. 041/760 40 20

ENTWURFSARCHITEKT/IN

Sie engagieren sich für «gute Architektur» und entwickeln angemessene, ganzheitliche Projekte für kleine und grosse Bauvorhaben.

Sie haben eine fundierte Ausbildung (ETH oder gleichwertig), 5–10 Jahre Praxis mit Projekten, Wettbewerben und Ausführung sowie gute CAD-Kenntnisse und emotionale Kompetenz.

Wir sind ein mittelgrosses Architekturbüro mit hohen Ansprüchen an unsere Arbeit (Firmenportrait in «Schweizer Architekten 98/99»).

Wir erwarten gerne Ihre handschriftliche Bewerbung z.Hd. von Herrn Kurt Schmid.

Ingenieurbüro in der Stadt Zürich sucht einen erfahrenen, initiativen

Ingenieur HTL

für die Sachbearbeitung/Projektleitung von interessanten Aufgaben, speziell auf den Gebieten Nationalstrassenbau, Bahn- und Strassenanlagen, allgemeiner Tiefbau und Wasserbau.

Wir bieten weitgehend selbständige Arbeit in einem mittelgrossen Ingenieurbüro mit angenehmen Arbeitsklima. Gute EDV-Kenntnisse (CAD) erwünscht.

Wir freuen uns auf Ihre schriftliche Bewerbung.

Hydraulik AG, Ingenieure und Planer, Limmatquai 1, 8001 Zürich.

Stellengesuche

Erfahrener selbständiger **Architekt ETH** bietet für Projektierung, Zeichnung (CAD) und Ausführung Hilfe an. Übernimmt auch: 3D Rendering, Homepagegestaltung, Übersetzung von D in F, Tel. 01/273 30 90

Diverses

gesucht **Büro-Sharing** in Zürich
Architekt ETH, div. Wettbewerbserfolge, kleiner Auftragsbestand, ArchiCAD. Mit gleichaltrigen, ambitionierten ArchitektInnen um 40, ArchiCAD auf Mac. Ziel: Austausch in Ausführung/Entwicklung/Wettbewerb, Zusammenarbeit Kontakt unter Chiffre SIA 120404 an Senger Media AG, Postfach, 8032 Zürich.

Am Karriereende und wegen Nichtgebrauchs sind **SI+A-ZEITUNGEN**, 1956–1987 gebunden, ab 1988 lose, **gratis** abzugeben.

Bedingung: Zeitungen müssen abgeholt werden. Chance für jüngere Kollegen. Bitte sich melden unter **Fax/Tel.: 01/482 48 19**

Ausschreibung gemäss öffentlichem Beschaffungswesen des Bundes. Die Vergabe steht unter dem Vorbehalt der Erteilung aller für die Ausführung erforderlichen Bewilligungen sowie der Genehmigung des Kredites durch das entsprechende Organ der SBB.

- | | |
|--|--|
| 1. Auftraggeberin | Schweizerische Bundesbahnen SBB
Neubaustrecken
Eisenbahnstrasse 8
4901 Langenthal |
| 2. Vergabeverfahren | offenes Verfahren |
| 3. a) Ausführungsort | Ausbaustrecke Derendingen – Inkwil (ABS)
Kanton Solothurn |
| b) Art und Umfang der Leistung | Detail- und Bauprojekt, Ausführungsplanung und Bauleitung sowie Unterstützung der Auftraggeberin bei den Einsprachen und der Öffentlichkeitsarbeit |
| c) Los | keine Losaufteilung vorgesehen |
| d) Teilangebote | nicht zugelassen |
| e) Varianten | zulässig |
| 4. Ausführungstermin | |
| Vorgesehener Baubeginn: | Oktober 2001 |
| Vorgesehener Abschluss: | Ende 2003 |
| 5. Besondere Rechtsform von Bietergemeinschaften | keine |
| 6. a) Adresse für den Bezug der Ausschreibungsunterlagen | per Post oder Fax unter dem Stichwort «ABS Bahntrasse» bei Techdata AG
Gartenstrasse 3, Postfach
3001 Bern
Fax: 031 385 66 18 |
| Frist zur Bestellung der Unterlagen: | 05.04.2000 |
| Versand der Unterlagen: | 14.04.2000 |
| b) Adresse für die Einreichung des Angebotes | siehe 1.
Stichwort: «ABS Bahntrasse» |
| c) Frist für die Einreichung des Angebotes | 02.06.2000 (Aufgabestempel CH-Poststelle) |
| d) Sprache des Angebotes | deutsch |
| 7. Kautionen / Sicherheiten | gemäss Ausschreibungsunterlagen |
| 8. Zahlungsbedingungen | gemäss Ausschreibungsunterlagen |
| 9. Nachweis/Eignung | Eignungsnachweis:
– Erfahrung mit mindestens 3 vergleichbaren Bauvorhaben
– Kapazität des Anbieters
– Funktionierendes QM

Zuschlagskriterien:
– Analyse, Zweckmässigkeit, Realisierbarkeit
– Erfahrung und Leistungsfähigkeit
– Angebotsstruktur und Vollständigkeit
– Preis |
| 10. Betrag für die Zustellung der Ausschreibungsunterlagen | CHF 350.– (Inkl. MWSt)
einzahlbar auf PC-Konto 30-31-4 der Credit Suisse Bern, zugunsten Konto 0207-698650-3 der Techdata AG,
Einzahlungsbeleg ist der Bestellung der Ausschreibungsunterlagen beizulegen |
| 11. Ausschreibungsgrundlagen | Verfahren nicht nach WTO-Übereinkommen über das öffentliche Beschaffungswesen werden vorbehalten |
| 12. Verhandlungen | |
| 13. Weitere Angaben | Die freihändige Erweiterung des Auftrages gem. VoeB Art. 13 Abs. 1 f und h bleibt vorbehalten.
Begehung keine |

BGV Projekt «Futuro»

Öffentlicher Ideenwettbewerb mit anschliessendem Studienauftrag

Auftraggeber: Basellandschaftliche Gebäudeversicherung in Liestal

Verfahrensart: Ausschreibung gemäss GATT / WTO-Übereinkommen, selektives Verfahren

Gegenstand und Umfang des Auftrages: Überbauung Areal «Gräubern» und Neubau Basellandschaftliche Gebäudeversicherung

In der 1. Stufe, Ideenwettbewerb, sollen Überbauungsvorschläge für das gesamte Areal von 25000 m² erarbeitet werden. Die Bebauung erfolgt in zeitlich unbestimmten Etappen. Für die 1. Realisierungsetappe, den Neubau der Basellandschaftlichen Gebäudeversicherung mit einer Nettogeschossfläche von 3650 m² sollen mögliche Standorte aufgezeigt werden. Aus den eingegangenen Vorschlägen werden 3 bis 5 Projekte zur Weiterbearbeitung in der 2. Stufe ausgewählt. Die Beauftragung erfolgt als Studienauftrag mit fester Entschädigung.
Die Auftraggeberin beabsichtigt, die weitere Bearbeitung ihres Neubaus dem Verfasser des vom Preisgericht empfohlenen Entwurfes zu übertragen.

Teilnahmeberechtigung: Teilnahmeberechtigt sind Architektinnen und Architekten mit Wohn- oder Geschäftssitz in einem jener Länder, die das GATT / WTO-Übereinkommen unterzeichnet haben. Stichtag für die Erfüllung der Bedingungen ist der 1.1.2000.

Gesamtpreissumme: Dem Preisgericht stehen für Preise sowie für allfällige Ankäufe in der 1. Stufe Fr.120000.– (exkl. MWST) zur Verfügung. Die Gesamtpreissumme wird voll ausgerichtet. Jeder Teilnehmer der zweiten Stufe wird mit Fr. 20000.– entschädigt.

Sprache des Verfahrens: Deutsch

Fristen: Anmeldung bis 10. April 2000
Bezug der Unterlagen 1. – 12. Mai 2000
Abgabe erste Wettbewerbsstufe 11. August 2000
Studienauftrag November 2000 – März 2001

Bezug der Unterlagen: Das Wettbewerbsprogramm kann kostenlos mittels adressiertem und ausreichend frankiertem Antwortcouvert C4 bestellt werden. Die vollständigen Wettbewerbsunterlagen können unter Vorauszahlung eines Deposittums von Fr. 250.— auf PC-Konto 40-3177-2 BGV Liestal nach erfolgter Anmeldung und Einzahlung bei der BGV abgeholt werden.

Adresse:

**Basellandschaftliche
Gebäudeversicherung**
Rheinstrasse 33a
CH-4410 Liestal
Stichwort: Projekt «Futuro»



Die WEDI-Platte trägt Sorge zur Umwelt



thumag

Noch ein Vorteil der WEDI-Bauplatte: Ihre hervorragende Umweltfreundlichkeit. Das Kernmaterial ist nicht nur FCKW-frei, sondern auch HFCKW-frei. Und die neue Beschichtungs-Technologie führt zu höheren Druck- und Haftzugswerten der Platte. Addieren Sie dazu alle anderen Vorteile und die Rechnung geht auf: Für Sie und die Umwelt.

Thumag AG Handelsagentur
Aachstrasse 2, CH-9326 Horn TG
Telefon 071 841 22 42
Fax 071 841 22 14
www.thumag.ch
thumag@paus.ch

ETEH BSW 126.902.007

Wer macht was?

Abdichtungen

RASCOR International AG,
8165 Oberweningen
System Engineering für wasserdichte
Bauten. Ausführungsunternehmen überall in
Ihrer Nähe!
Zentrale Informationsstelle:
Tel. 01/857 11 11, Fax 01/857 11 00
E-Mail: info@rascor.com / www.rascor.com

RENECO AG, Binzmühlestrasse 82
8050 Zürich, Tel. 01/301 10 11
Fax 01/301 10 31

SikaBau AG, Geerenweg 9, 8048 Zürich,
Tel. 01/436 49 00, Fax 01/436 45 70
Niederlassungen in Aarau, Cadenzano,
Chur, Echandens, Kirchberg BE, Kriens,
Meyrin/Satigny, Muttenz, Steg VS, St. Gallen

Abdichtungs-Engineering

RASCOR Engineering AG,
8165 Oberweningen
Tel. 01/857 11 21, Fax 01/857 11 00
engineering@rascor.com / www.rascor.com
vorbeugende und sanierende Abdichtungs-
planung im Hoch-, Tief- und Ingenieur-
Spezialtiefbau, Weisse Wanne Konzepte

Akkreditiertes Baustoffprüfinstitut

IMP Bauteil AG, Inst. für Mat.-Prüfung
Hauptstrasse 591, 4625 Oberbuchsiten
Tel. 062/3 899 899, Fax 062/3 899 890
Freiburgstrasse 25, 3280 Murten
Tel. 026/670 07 07, Fax 026/670 07 08

LPM AG
Tannenweg 10, 5712 Beinwil am See
Tel. 062/771 55 55, Fax 062/771 55 64

Akkreditiertes Baustoffprüflabor

VersuchsStollen Hagerbach AG
7320 Sargans
Tel. 081/725 31 71, Fax 081/725 31 70
www.vsh-ag.ch / e-mail: vsh@vsh-ag.ch
VSH Baustoffprüflabor AG, 6454 Flüelen
Tel. 041/872 09 71, Fax 041/872 09 70

Akkreditiertes Prüflabor

GEOTEST AG
(s. Geologie – Geotechnik – Geophysik)

Akustik

Imhof Akustik, Ing.-Büro, 9043 Trogen
Internet www.imhof-akustik.ch
Tel. 071/340 00 20, Fax 071/340 00 21

Altlasten

BMG ENGINEERING AG
(s. anal. Labor)
Ifangstrasse 11, 8952 Schlieren
Tel. 01/732 92 92, Fax 01/730 66 22
Internet: http://www.bmgeng.ch

GEOTEST AG
(s. Geologie – Geotechnik – Geophysik)

Analytisches Labor

BACHEMA AG,
Analytische Laboratorien
Rütistrasse 22, 8952 Schlieren
Tel. 01/738 39 00, Fax 01/738 39 90
Wasser- und Bodenuntersuchungen

BMG UMWELTLABORS
(s. Altlasten)
Chemische Analytik, Probenahmen,
Ökotoxikologie, Verfahrenstechnik
Ifangstrasse 11, 8952 Schlieren
Tel. 01/732 92 92, Fax 01/732 92 11
Internet: http://www.bmgeng.ch
BODEN & WASSERUNTERSUCHUNGEN
IMP Analytik (s. Umweltanalytik)

Anker/Nagelwände/ Mikropfähle

SPALTENSTEIN HOCH+TIEFBAU AG
8050 Zürich, Schaffhauserstrasse 372
Tel. 01/316 11 11, Fax 01/316 12 14
www.spaltenstein-bau.ch

Ankerstahl

Gewinderolltechnik auf Stahl S500/S900
Edelstahl glatt – gerippt, Ankertechnik
AVT Anker + Vorspanntechnik AG
1712 Tafers, Telefon 026/494 20 44,
Fax 026/494 20 16
avt@element.ch

3Ankerstangen

STAHLITON AG
Riesbachstrasse 57, 8034 Zürich
Tel. 01/384 89 90, Fax 01/422 11 16

ArchiCAD/Bauadmini- stration MAC+BAU auf Apple Macintosh/Windows

ArchiCAD/MAC+BAU für integrale Bau-
planung. Umfassendes Kursangebot für
ArchiCAD und MAC+BAU. Gerne beraten
wir Sie unverbindlich.
IDC AG, L.Desslerich,
Langensandstrasse 74, 6005 Luzern,
Tel. 041/368 20 70, Fax 041/368 20 79
www.idc.ch / E-Mail: mail@idc.ch

ArchiCAD General- distribution Schweiz

ArchiMedia Schweiz AG, Tel. 01/456 16 16
Räffelstr. 29, 8045 Zürich, Fax 01/456 16 60
www.archi-media.ch, office@archi-media.ch

Architekturmodelle

SCHALK MODELLBAU AG
8050 Zürich, Tel. 01/302 64 11
5512 Wohlenschwil, Tel. 056/491 37 37
SCHNÜRIGER Modellbau,
8953 Dietikon, Ueberlandstrasse 16
Telefon 01/740 27 57

Architektur-Visualisierung

ARCHITRON-Zürich
Architektur und Künstliche Welten
Tel. 01/350 78 08, Internet: www.architron.ch

BUSINESS IMAGES AG
www.businessimages.ch
3D-Modelle: www.archimodel.com
Badenerstr. 26, 5413 Birmenstorf (AG)
Tel. 056/210 1200, Fax: 056/210 1204

ETTILIN & GRANDO GmbH, 8127 Forch
Tel. 01/982 22 00, Fax 01/982 22 23

MATHYS – AGV, Technopark Zürich
• Visualisierung • Simulation • Animation
Tel. 01/445 17 55, Fax 01/445 17 56
Internet: www.visualisierung.ch

Architektur-Visualisierung und Web-Publishing

drei A Architekten, 8706 Meilen
Tel. 01/793 11 77, www.drei-a.ch

Armierungsnetze und Distanzkörbe

RUWA Drahtschweisswerk AG,
3454 Sumiswald, Tel. 034/432 35 35
Internet: www.ruwa-ag.ch

Asbestentfernung

BELFOR (Suisse) AG, 6038 Gisikon,
Reuss-Strasse 9, Telefon 041/455 0 111

Baugrunduntersuchungen

GEOTEST AG
(s. Geologie – Geotechnik – Geophysik)
KIEFER + STUDER AG, 4153 Reinach BL
Geotech. SIA/USIC, Tel. 061/711 94 76

Baukühlung/-lüftung Brandschutz im Tunnel

Deutsche Montan Technologie GmbH
Am Technologiepark 1
45307 Essen (Deutschland)
Tel. +49 201/172-1483,
Fax +49 201/172-1735
e-mail: Schlotte@dmtd.de

Bauliche Erneuerung Materialtechnologie Bauwerkssicherheit

WOLFSEHER UND PARTNER AG
Beratende Bauingenieur- und Materialtech-
nologen Technologie-Zentrum
Webereistr. 68, 8134 Adliswil
Tel. 01/709 15 15, Fax 01/709 15 50
Büros Zürich, Bern, Basel, Baar

Baustoffprüflabor

EUB Prüflabor für Erdbau, Umwelt
und Baustoffe
Stauffacherstrasse 130A, 3014 Bern
Tel. 031/332 81 52, Fax 031/331 81 53

BALKONVERGLASUNG

SL 25 GANZGLAS

- 100% freie Sicht
- keine vertikalen Profile
- einfache Reinigung der Scheibenaussen-seiten
- preiswert

Verlangen Sie ein unverbindliches Angebot!

SOLARLUX
FALTSYSTEME

Industriestrasse 34c • 4415 Lausen
Tel. 061/926 91 91 • Fax 061/926 91 95
e-mail: Solarlux@datacomm.ch

