

**Zeitschrift:** Schweizer Ingenieur und Architekt  
**Herausgeber:** Verlags-AG der akademischen technischen Vereine  
**Band:** 118 (2000)  
**Heft:** 19

## **Werbung**

### **Nutzungsbedingungen**

Die ETH-Bibliothek ist die Anbieterin der digitalisierten Zeitschriften. Sie besitzt keine Urheberrechte an den Zeitschriften und ist nicht verantwortlich für deren Inhalte. Die Rechte liegen in der Regel bei den Herausgebern beziehungsweise den externen Rechteinhabern. [Siehe Rechtliche Hinweise.](#)

### **Conditions d'utilisation**

L'ETH Library est le fournisseur des revues numérisées. Elle ne détient aucun droit d'auteur sur les revues et n'est pas responsable de leur contenu. En règle générale, les droits sont détenus par les éditeurs ou les détenteurs de droits externes. [Voir Informations légales.](#)

### **Terms of use**

The ETH Library is the provider of the digitised journals. It does not own any copyrights to the journals and is not responsible for their content. The rights usually lie with the publishers or the external rights holders. [See Legal notice.](#)

**Download PDF:** 01.04.2025

**ETH-Bibliothek Zürich, E-Periodica, <https://www.e-periodica.ch>**

## Impressum

### Schweizer Ingenieur und Architekt SI+A

#### Herausgeber

Verlags-AG der akademischen technischen Vereine  
Verlagsleitung: Rita Schiess

#### Offizielles Organ

Schweizerischer Ingenieur- und Architekten-Verein (SIA)  
Gesellschaft Ehemaliger Studierender der ETH Zürich (GEP)  
Schweizerische Vereinigung Beratender Ingenieure (USIC)

#### Redaktion

Inge Beckel, dipl. Arch. ETH SIA (Architektur)  
Martin Grether, dipl. Bau-Ing. ETH SIA (Ingenieurwesen)  
Richard Liechti, Abschlussredaktor  
Alix Röttig, dipl. Arch. ETH (Energie/Umwelt/Haustechnik)

#### Redaktionsanschrift:

Rüdigerstrasse 11, Postfach, 8021 Zürich  
Tel. 01 288 90 60, Fax 01 288 90 70  
E-Mail SI\_A@swissonline.ch  
ISDN-Leonardo 01 288 90 71&72

#### Redaktionelle Mitarbeit

Philippe Cabane, lic. phil. und Stadtplaner IFU  
(Wettbewerbswesen)  
Margrit Felchlin, SIA-Generalsekretariat (SIA-Informationen)

#### Korrespondenten

Hans-Georg Bächtold, dipl. Forst-Ing. ETH  
(Raumplanung/Umwelt)  
Karin Dangel, lic. phil. (Denkmalpflege)  
Hansjörg Gadiant, dipl. Arch. ETH (Städtebau)  
Erwin Hepperle, Dr. iur. (öffentliches Recht)  
Roland Hürlimann, Dr. iur. Rechtsanwalt (Baurecht)

#### Produktion

Werner Imholz

#### Sekretariat

Adrienne Zogg

Nachdruck von Bild und Text, auch auszugsweise, nur mit schriftlicher Zustimmung der Redaktion und mit genauer Quellenangabe. Für unverlangt eingesandte Beiträge haftet die Redaktion nicht.

#### Abonnemente

1 Jahr  
Einzelnummer

#### Schweiz:

Fr. 225.- inkl. MWSt  
Fr. 8.70 inkl. MWSt, plus Porto

#### Ausland:

Fr. 235.-

Ermässigte Abonnemente für Mitglieder GEP, BSA, USIC, STV, Archimedes und Studenten.  
Einzelnummern sind nur bei der Redaktion erhältlich.

Bestellungen für Abonnemente sowie Adressänderungen von Abonnenten an: Abonentendienst SI+A, AVD Goldach, 9403 Goldach, Telefon 071 844 91 65

Adressänderungen von SIA-Mitgliedern an das SIA-Generalsekretariat, Postfach, 8039 Zürich

#### Anzeigen: Senger Media AG

Hauptsitz: Mühlebachstr. 43 8032 Zürich Tel. 01 251 35 75 Fax 01 251 35 38	Filiale Lausanne: Pré-du-Marché 23 1004 Lausanne Tel. 021 647 72 72 Fax 021 647 02 80	Filiale Lugano: Via Pico 28 6909 Lugano-Cassarate Tel. 091 972 87 34 Fax 091 972 45 65
--	---	--

#### Druck

AVD Goldach, 9403 Goldach, Tel. 071 844 94 44

#### Ingénieurs et architectes suisses IAS

Erscheint im gleichen Verlag  
Redaktion:  
Rue de Bassenges 4, case postale 180, 1024 Ecublens,  
Tel. 021 693 20 98, Fax 021 693 20 84

#### Abonnemente:

1 Jahr  
Einzelnummer

#### Schweiz:

Fr. 148.- inkl. MWSt  
Fr. 8.70 inkl. MWSt, plus Porto

#### Ausland:

Fr. 158.-

## Bieri- CARPORT BLICKFANG UND SCHUTZ IM FREIEN.

Individuell einsetzbar als Schutz für Fahrzeuge,  
Velos, Container und vieles mehr.



Wir beraten Sie.

Bieri Blachen AG  
6022 Grosswangen  
Tel. 041 - 984 21 21  
Fax 041 - 984 21 05

E-mail: info@bieri.ch

**Koster** AG      
Heizung Lüftung Klima Elektro

### Modernisierung?

[www.kosterag.ch](http://www.kosterag.ch)

Hermetschloostr. 75, 8048 Zürich, Tel. 01 431 66 55 Fax 01 432 93 40

Länggenstr. 26, 8184 Bachenbülach, Tel. 01 860 36 66 Fax 01 860 36 67

Hochbauzeichner, Maurer,  
Zimmermann, Schreiner,  
... was nun?

## INFORMATIONEN- VERANSTALTUNG

über

### Weiterbildung für Baufachleute

(Vorbereitung auf die höhere  
Fachprüfung eidg. dipl. Bau-  
leiter Hochbau, Vorbereitung  
auf die Polierausbildung und  
Bauführerprüfung, Abbund,  
Zimmerei Vorarbeiterschule,  
Ausbildungsgang: Zimmer-  
polier)

**GBW**

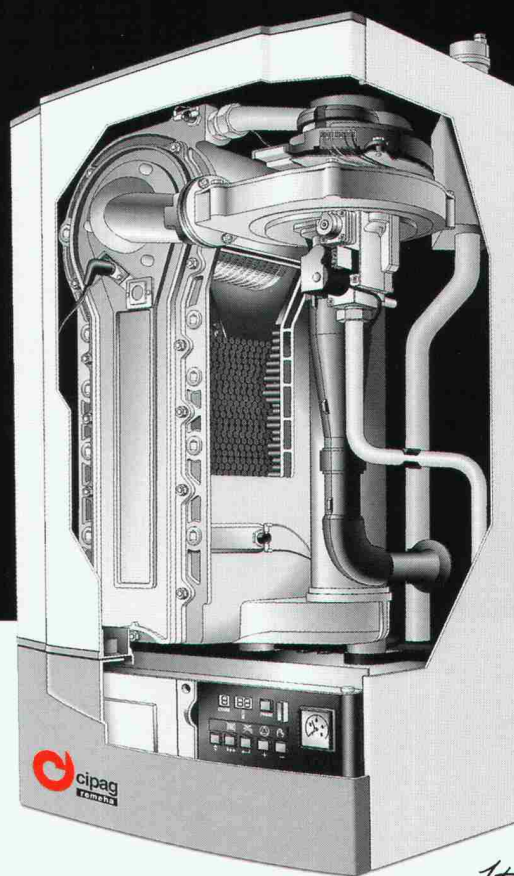
Montag, 22. Mai 2000,  
19.30 Uhr an der Gewerblichen  
Berufsschule Wetzikon,  
Oberwetzikon  
Telefon 01/931 31 42



### Die Meinung des Spezialisten

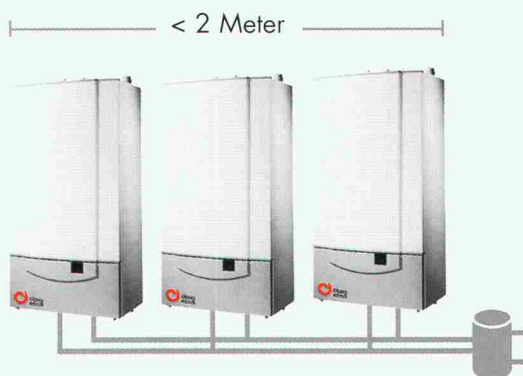
Cipag-remeha Quinta 45 und 65 sind die ersten **Kondensations-Gasheizkessel** für Wandmontage einer vollständig neuen Generation, die sich durch hohe Leistung auf kleinstem Raum auszeichnet. Diese neuen Wand-Gasheizkessel lassen sich praktisch überall montieren. Sie überdecken einen Leistungsbe- reich von bis zu 60 kW mit dem Platzbedarf eines 20-kW-Kessels. Noch bestechender ist, dass man durch das Anschliessen von drei Heizkesseln Quinta 65 in Kaskade eine Leistungs- einstellmöglichkeit von 6,7 bis 100% (12 bis 180 kW) erhält, und dies auf weniger als zwei Metern Wandfläche.

# Cipag-Quinta. Ein neues Wand- heizkessel-Konzept: Superleistung auf kleinstem Raum.



Kondensations-  
Gasheizkessel für  
Wandmontage für  
8-60 kW mit  
modulierendem  
Brenner.

1+ = erdgas



Kaskadenschaltung von drei Heizkesseln  
Cipag-Quinta 65 für eine zwischen 12 und  
180 kW einstellbare Leistung.



## cipag

Energietechnik und Apparatebau

8330 Pfäffikon/ZH, Tel. 01/953 15 15

Fabrikation:

1604 Puidoux, Tel. 021/926 66 66

Cipag SA – 8330 Pfäffikon/ZH – Fax **01/953 15 33**

Ja, ich möchte gerne eine Dokumentation über die Leistungsdaten  
der **neuen** Wand-Heizkessel **Cipag-Quinta** erhalten.

Name \_\_\_\_\_

Strasse \_\_\_\_\_

PLZ/Ort \_\_\_\_\_

Tel. \_\_\_\_\_





## Kunstbetrachtungen (6)

Seit 20 Jahren stehen CRET-Querkraftdorne in der modernen Baukunst im Rang der exzellenten Meisterwerke. Und was Baukunstexperten kaum für möglich gehalten hätten: Mit der fünften Generation, der durch ein Europapatent geschützten CRET-Serie 100, hat Aschwanden jetzt noch einen wahren technischen Quantensprung geschaffen – das weltweit erste Programm von Beton/Stahl-Verbund-Querkraftdornen, das alle bekannten Dornmodelle und -techniken im Betonbau in den Schatten stellt. Mit bisher unerreichten Eigenschaften in der Querkraftübertragung und mit höchster Wirtschaftlichkeit. Sie sind das Resultat des weltweit grössten wissenschaftlichen Entwicklungs- und Prüfaufwands in der Geschichte der Querkraftdorne. Keine Kunst ist es übrigens, die ausführliche technische Dokumentation zu bestellen – Anruf genügt.

jahre · ans · years

**Aschwanden**