

Zeitschrift: Schweizer Ingenieur und Architekt
Herausgeber: Verlags-AG der akademischen technischen Vereine
Band: 118 (2000)
Heft: 25

Werbung

Nutzungsbedingungen

Die ETH-Bibliothek ist die Anbieterin der digitalisierten Zeitschriften. Sie besitzt keine Urheberrechte an den Zeitschriften und ist nicht verantwortlich für deren Inhalte. Die Rechte liegen in der Regel bei den Herausgebern beziehungsweise den externen Rechteinhabern. [Siehe Rechtliche Hinweise.](#)

Conditions d'utilisation

L'ETH Library est le fournisseur des revues numérisées. Elle ne détient aucun droit d'auteur sur les revues et n'est pas responsable de leur contenu. En règle générale, les droits sont détenus par les éditeurs ou les détenteurs de droits externes. [Voir Informations légales.](#)

Terms of use

The ETH Library is the provider of the digitised journals. It does not own any copyrights to the journals and is not responsible for their content. The rights usually lie with the publishers or the external rights holders. [See Legal notice.](#)

Download PDF: 01.04.2025

ETH-Bibliothek Zürich, E-Periodica, <https://www.e-periodica.ch>

Stellenangebote

Für unsere **Niederlassung in Zürich** suchen wir für unsere anspruchsvollen Baustellen führungsstarke, hochqualifizierte Persönlichkeit als

ProjektleiterIn/ BauleiterIn

(dipl.ArchitektIn ETH oder HTL)

Eintritt per 1. Oktober 2000

Wir bieten sehr selbständige, interessante Arbeitsstelle sowie eine leistungs- und erfolgsabhängige Entlohnung.

Ihre Unterlagen richten Sie bitte an Chiffre 513-224048, Südostschweiz Publicitas AG, Postfach, 7001 Chur.

Wir sind ein in ganz Europa eingeführtes Beratungsunternehmen für Fragen des öffentlichen Verkehrs.

Zur Ergänzung unseres Teams suchen wir

VerkehrsingenieurIn BetriebswissenschaftlerIn

Ihre Aufgaben:

- Planung von Netzen des öffentlichen Verkehrs
- Kapazitätsanalysen und -studien für Eisenbahnnetze
- Angebotskonzepte für Bahn und Bus

Unsere Anforderungen:

- Hochschuldiplom
- Mehrjährige Erfahrung als VerkehrsplanerIn
- Analytische Begabung und zielorientierte Arbeitsweise
- Erfahrung im Einsatz von Verkehrs- und Simulationsmodellen
- Hohe Kontakt- und Kommunikationsfähigkeit
- Sehr gute Französisch- und Englischkenntnisse in Wort und Schrift

Wir bieten:

- Interessante und anspruchsvolle Aufgaben im europäischen Ausland
- Hohe Eigenverantwortung durch direkten Kundenkontakt
- Mitarbeit in engagiertem Team
- Fortschrittliche Anstellungsbedingungen

Ihre Bewerbung mit den üblichen Unterlagen senden Sie bitte an Herrn Werner Stohler, der Ihnen gerne auch zusätzliche Informationen zu den Arbeitsfeldern geben kann.

SMA und Partner AG
Gubelstrasse 28, 8050 Zürich
01-317 50 60
info@sma-partner.ch
www.sma-partner.ch

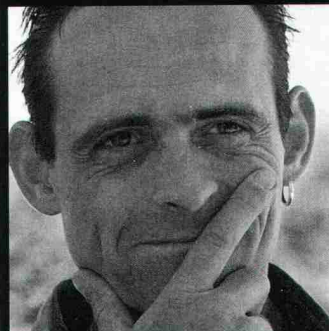
sma 

Erfolgs-Story

**90 Prozent Aufträge aus
100 Prozent Anfragen:**

„Die überzeugende und attraktive Darstellung meiner Ideen führt in den meisten Fällen zum Erfolg!“

► www.vzag.ch/erfolgreich



B. Perotto, P.S. Messebau Design
8904 Aesch

Für seine CAD-Lösung inklusive dritter Dimension baut B. Perotto auf das erfolgreiche Drei-Säulen-Prinzip:

- Autodesk-Basis-Software
- Erstklassige Swiss-Tools von V+Z
- Top-Service mit Schulung, Lern-CD und Support von V+Z

CAD-Special

bis 31. Juli 2000:

Verlangen Sie jetzt unsere Top-Offerte unter:

► www.vzag.ch/angebot

**CAD VOM +Z
ARCHITEKTEN**

Vifian+Zuberbühler AG
Haldenstrasse 31
8904 Aesch b. Birmensdorf
Tel. 01 737 38 11
Fax 01 737 01 40
info@vzag.ch

www.vzag.ch

Globaler Standard mit exklusivem
Tuning für die Schweiz.

NaBento®

Bentonitmatten

HaTe®
HaTelit®
Fortrac®
Stabilenka®
Comtrac®
Incomat®

Natürlich von der Nr.1 für Geosynthetics:

SCHOELLKOPF AG
Schaffhauserstrasse 265, 8057 Zürich
Tel. 01/312 16 16, Fax 01/312 16 26
E-Mail: geo@schoellkopf.ch



Wo Beratung, Qualität und Preis stimmen!



Wir suchen für unser Büro in Eschenbach jüngeren, initiativen

Eisenbeton-/Tiefbauzeichner

für die Bearbeitung von interessanten Objekten im Hoch- und Tiefbau.

Wir bieten weitgehend selbständige Arbeit in kleinem Team mit angenehmem Arbeitsklima. Bewerber mit Praxis und guten EDV-Kenntnissen (CAD, GIS) melden sich bei:

U. Hürlimann AG, dipl. Ing. ETH/SIA
Ingenieurbüro, 8608 Bubikon
Tel. 055/243 24 49

Altershalber möchte ich mein Büro in jüngere Hände übergeben.

Gesucht wird deshalb ein innovativer, aufgeschlossener

BAUINGENIEUR

mit mehrjähriger Praxis, der auf der bestehenden Infrastruktur seine Existenz aufbauen möchte.

Der Betrieb eignet sich auch als Zweigbüro am Rechten Thunerseeufer.

Das Büro besteht seit 1971 und wird unter BPU (Bauen, Planen, Umwelt) als GmbH geführt. Alles weitere bei Walter Vitale, dipl. Ing. SIA/VSS, Staatsstrasse 15, 3653 Oberhofen, Tel. 033/244 85 85.

FUGAZZA STEINMANN & PARTNER DIPL. ARCHITEKTEN ETH/SIA AG SCHÖNAUSTR. 59, 5430 WETTINGEN

Aufgrund unserer Wettbewerbserfolge und neuen Aufträge suchen wir eine(n)

ARCHITEKTEN/IN HTL

und eine(n)

BAUZEICHNER/IN

Sie suchen eine neue Herausforderung, sind an guter Architektur sehr interessiert, engagiert, haben einige Jahre Berufserfahrung und gute CAD (Archicad)-Kenntnisse.

Wir sind ein Architekturbüro mit 26 MitarbeiterInnen, mit verschiedensten Bauaufgaben und bieten ein kreatives Umfeld und Freiraum mit Entwicklungsmöglichkeiten.

Haben wir Ihr Interesse geweckt?

Wir freuen uns auf Ihre schriftliche Bewerbung.

Weitere Infos: www.schweizer-architekten.ch/fsp-ag

TIEFBAUZEICHNER/IN

- Sie haben Erfahrung im städtischen Tiefbau
- Sie verfügen über EDV- und CAD-Kenntnisse
- Sie erledigen Vermessungsaufgaben präzise
- Sie sind 20- bis 40-jährig und arbeiten gerne selbstständig und verantwortungsbewusst

Wächter AG Bauingenieure

Kleinstrasse 16, 8008 Zürich, ☎ 01/251 86 51, Herr Müller



Ernst Winkler + Partner AG

Bauingenieure, Planer, Geometer / Ingenieurunternehmen für Wasserbau, Umwelt, Verkehr, Tragkonstruktionen, Bauverwaltung, Planung, Vermessung

Wir sind ein vielseitiges Ingenieurunternehmen mit Zweigniederlassungen in der Ost- und Zentralschweiz. An unserem Hauptsitz in Effretikon suchen wir zur Verstärkung unseres Teams des Geschäftsbereichs Planung und Infrastruktur für die **Fachbereiche Baurecht sowie Siedlungs- und Verkehrsplanung** per sofort oder nach Vereinbarung eine/n jüngere/n, initiative/n

Siedlungsplaner/in HTL oder Bauingenieur/in HTL

Der Aufgabenbereich umfasst die Beurteilung und Begleitung von Baugesuchen im Auftrag unserer Mandatsgemeinden sowie die Durchführung von Orts-, Quartier-, Gestaltungs- und Verkehrsplanungen.

Sie verfügen über

- Ein abgeschlossenes Studium als Siedlungsplaner/in HTL Bauingenieur/in HTL oder Raumplaner/in ETH/NDS
- Kenntnisse des Zürcherischen Planungs- und Baurechts (PBG)
- Hohe Flexibilität und Teamfähigkeit
- Selbständiges, systematisches und zielorientiertes Arbeiten
- Einige Jahre Berufserfahrung
- Gewandtheit im schriftlichen und mündlichen Ausdruck
- Sicheres Auftreten im Umgang mit Behörden und privaten Bauherren

Wir bieten Ihnen

- Eine entwicklungsfähige Dauerstelle mit modern ausgestatteten Arbeitsplätzen
- Eine vielseitige, interessante Tätigkeit mit fortschrittlichen Arbeitsbedingungen
- Kameradschaftliches Arbeitsklima mit teamfähigen und vielseitigen Mitarbeitern
- Selbständige Betreuung unserer Mandatsgemeinden
- Innovative Weiterbildungsmöglichkeiten

Sind Sie interessiert? Wir freuen uns auf Ihre handschriftliche Bewerbung mit den üblichen Unterlagen.

Für mündliche Auskünfte steht Ihnen unser Geschäftsbereichsleiter Herr Hansjörg Fehr oder das Bereichssekretariat gerne zur Verfügung.

Ernst Winkler + Partner AG
Bauingenieure, Planer, Geometer
Rikonerstrasse 4
8307 Effretikon
052 354 21 11

Hauptsitz in Effretikon
Zweigniederlassungen in Aadorf,
Chur, Grenchen, Luzern, Olten,
Winterthur, Zürich,
Zweigniederlassung in
Hirsau, Schaffhausen,
Zug



«Das Amt für Städtebau setzt durch planerisches sowie räumliches Vordenken und vorausschauende Beratung von Bauwilligen die Basis für ein Zürich mit hoher städtebaulicher Qualität...»

Für die kompetente, effiziente und kundenorientierte Abwicklung von Projekten im Bereich Räumliche Stadtentwicklung suchen wir **per sofort oder nach Vereinbarung**

eine Architektin oder einen Architekten (80%–100%)

als Projektleiterin oder Projektleiter. Sie helfen mit, Projektziele festzulegen und begleiten zugewiesene Projekte und Prozesse selbständig. Die Führung interdisziplinärer Projektteams, die Beurteilung von Risiken im Projekt, Termin und Ressourcencontrolling sowie die regelmässige Kommunikation des Projektstandes an die Vorgesetzten und ProjektpartnerInnen sind für Sie eine Selbstverständlichkeit. Sie wirken mit beim Entwerfen und bei der Ausarbeitung städtebaulicher Studien, formulieren die Aufgabenstellung der Drittaufträge für städtebauliche Studien und begleiten diese zielgerichtet. Zu Ihrem Tätigkeitsumfeld gehören das Erarbeiten und Organisieren von Wettbewerben sowie das Erstellen planerischer und städtebaulicher Analysen über Quartiere und/oder Stadtteile.

Für diese interessante und anspruchsvolle Aufgabe erwarten wir von Ihnen ein abgeschlossenes Hochschulstudium als Architektin oder Architekt, mehrjährige Berufserfahrung in Architektur- oder Planungsbüros sowie Kenntnisse und Urteilsfähigkeit in städtebaulichen und architektonischen Belangen. Juryerfahrung oder Praxis in der Lehre sind von Vorteil. Sie sind es gewohnt in wechselnden Arbeitsgruppen kreativ nach Lösungen zu suchen und diese optimal zu kommunizieren.

Sie sind qualifiziert, Problemlösungen kreativ sowie innovativ zu erarbeiten, Projekte und Prozesse selbständig sowie zielorientiert zu führen und dabei sowohl wirtschaftliche als auch kulturelle Aspekte einzubeziehen und arbeiten gerne in wechselnden Konstellationen. Gute mündliche und schriftliche Ausdrucksfähigkeit sowie gute PC- und CAD-Kenntnisse runden Ihr Profil ab.

Fühlen Sie sich angesprochen? Wir freuen uns auf Ihre Bewerbung! Amt für Städtebau, Personaldienst, Lindenhofstrasse 19, Postfach, 8021 Zürich. Für Fragen steht Ihnen Regula Lüscher Gmür Leiterin Räumliche Stadtentwicklung (Tel. 01/216 42 42) gerne zur Verfügung.

...Ihre Unterstützung ist gefragt, die Baukultur in einem dynamischen Umfeld weiter zu fördern und aktiv an der städtebaulichen Entwicklung Zürichs mitzuwirken...

Mehr als ein Job Ingenieur/in bei der Suva

Mehr als eine Versicherung – das ist die Suva heute. Mit ihrem in der Schweiz einmaligen Leistungsangebot in den Bereichen Prävention, Versicherung und Rehabilitation.

Mehr als einen Job – eine Aufgabe finden Sie als Tarifexperte im Prämienbereich unserer Abteilung Versicherungstechnik. Sie bilden Risikogemeinschaften in der metallverarbeitenden Industrie und beurteilen deren Ergebnisse hinsichtlich des Prämienbedarfs, pflegen Kontakte zu Verbänden und erarbeiten Regeln für die Zuweisung der versicherten Betriebe zu den Klassen und Stufen des Prämientarifs. Zudem behandeln Sie Einsprachen gegen verfügte Prämien und beraten unsere Agenturen im Tagesgeschäft. Selbstverständlich arbeiten Sie auch in verschiedenen Projekten mit und beteiligen sich an der internen Fachausbildung unserer Mitarbeiter/innen.

Mehr als bei der Suva arbeiten – der Suva Perspektiven aufzeigen. Dazu bringen Sie ein abgeschlossenes Studium als Maschinen- oder Elektroingenieur/in (HTL) sowie einige Jahre Berufserfahrung mit. Eine gute schriftliche Ausdrucksweise in Deutsch oder Französisch sowie gute mündliche Sprachkenntnisse in der anderen Sprache (F/D) sind für diese interessante Tätigkeit unabdingbar. Analytisches Denkvermögen, Kommunikations- und Teamfähigkeit sowie Entscheidungskraft runden das Anforderungsprofil ab.

Haben wir Ihr Interesse geweckt? Herr S. Ciriolo, Teamleiter, (Tel. 041-419 55 41) steht Ihnen für weitere Auskünfte gerne zur Verfügung. Ihre schriftliche Bewerbung erwarten wir an: Suva, Personalabteilung, Frau Silvia Heuri, Postfach, 6002 Luzern.

suva

Mehr als eine Versicherung

Sie sind ArchitektIn oder PlanerIn (oder in Ausbildung) und sind nachmittags sowie abends verfügbar und schätzen den Kontakt mit unseren interessanten und anspruchsvollen Kunden?

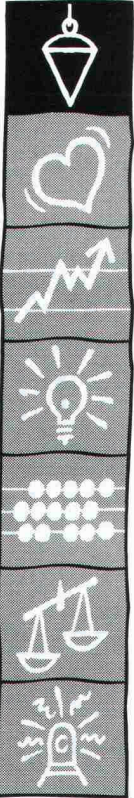
Wir suchen

zwei Mitarbeiterinnen / Mitarbeiter (je 30–50% Teilzeitarbeit)

mit sehr guten CAD-Kenntnissen (TopCad, ArchiCad, Vectorworks) für die Umsetzung bzw. den Ausdruck von digitalen Grafiken und Plänen.

Gerne erwarten wir Ihre telefonische oder schriftliche Kontaktaufnahme.

Herr Patrik Gartmann
Eduard Truninger AG
Oetenbachgasse 5, 8001 Zürich
Tel. (01) 211 18 30



Prägen Sie Basels Stadtbild.

Engagieren Sie sich für Basel und setzen Sie wichtige Impulse für die nähere und fernere Zukunft der Kernstadt und der Agglomeration Basel als

Leiter/in der Hauptabteilung Planung

Die Hauptabteilung Planung im Hochbau- und Planungsamt des Kantons Basel-Stadt umfasst die fünf Abteilungen Struktur- und Entwicklungsplanung, Nutzungsplanung, Transport- und Verkehrsplanung, Gestaltung Öffentlicher Raum sowie Administration, insgesamt 35 Mitarbeiter/innen. Die grenzüberschreitende Planung wird mit den benachbarten Planungsbehörden konzipiert und koordiniert. Sie sind eine Persönlichkeit mit Hochschulabschluss und zusätzlicher Ausbildung und Erfahrung in der städtischen und kantonalen Raumplanung. Sie sind belastbar, haben breite Führungserfahrung und ausgeprägtes Kommunikations- und Verhandlungsgeschick. Sehen Sie in dieser anspruchsvollen städtebaulichen und raumplanerischen Führungsaufgabe, bei der Sie direkt dem Kantonsbaumeister unterstellt sind, eine interessante Herausforderung? Für weitere Auskünfte steht Ihnen der Kantonsbaumeister Fritz Schumacher, Tel. 061/267 93 91, oder der Personalleiter Peter Erisman, Tel. 061/267 91 93, gerne zur Verfügung.

Ihre Unterlagen senden Sie bitte an: Baudepartement Basel-Stadt, Personalabteilung, Postfach, 4001 Basel.

Baudepartement Basel-Stadt
Bei uns können Sie etwas bewegen.



www.stellen.bs.ch



An der Eidgenössischen Technischen Hochschule Zürich (ETHZ) ist eine

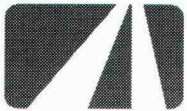
Professur für Verkehrssysteme

zu besetzen.

Abzudecken ist primär der Bereich der Individualverkehrssysteme. Die Lehre am Departement Bau, Umwelt und Geomatik umfasst die Vermittlung der grundlegenden Kenntnisse des Entwurfs, der Wirtschaftlichkeit und der Sicherheit von Verkehrsanlagen, der Verkehrstechnik und des Managements von Verkehrssystemen sowie der Realisierung und Erhaltung von Verkehrsinfrastrukturen. In der Forschung ist besonderes Gewicht auf die Erarbeitung von wissenschaftlichen Grundlagen zur Bewältigung künftiger Mobilität und zur Bewirtschaftung der Verkehrsinfrastrukturen mit minimalem Ressourceneinsatz zu legen.

Kandidatinnen und Kandidaten verfügen über eine universitäre Hochschulausbildung, vorzugsweise im Bauingenieurwesen, eine vertiefte Ausbildung im Verkehrsingenieurwesen, einen wissenschaftlichen Leistungsausweis und Berufspraxis. Sie sind dank ihrer wissenschaftlichen und praktischen Erfahrung in der Lage, sich in Lehre und Forschung mit den Problemen des (Individual)verkehrs, dessen Auswirkungen auf Siedlung und Umwelt sowie entsprechenden Anwendungen neuer Kommunikationstechnologien kreativ und innovativ zu beschäftigen. Vorausgesetzt werden weiter die Befähigung und Bereitschaft zu interdisziplinärer Zusammenarbeit sowie Freude an der Lehrtätigkeit auf Universitätsstufe.

Bewerbungen mit Lebenslauf, Publikationsliste, einem Verzeichnis der bearbeiteten Projekte und Angaben über Forschungsinteressen sind **bis zum 15. September 2000 einzureichen beim Präsidenten der ETH Zürich, Prof. Dr. O. Kübler, ETH-Zentrum, CH-8092 Zürich.** Im Bestreben, den Frauenanteil in Lehre und Forschung zu erhöhen, fördert die ETHZ Wissenschaftlerinnen ausdrücklich zur Bewerbung auf.



Bundesamt für Strassen
Office fédéral des routes
Ufficio federale delle strade
Swiss Federal Roads Office

Für anspruchsvolle Aufgaben auf dem Gebiet der Erhaltung der Kunstbauten unseres Nationalstrassennetzes (Brücken, Tagbautunnel, Galerien) suchen wir eine/n

dipl. Bauingenieur/in ETH

Aufgaben: Beurteilen und Begleiten von Unterhaltungsprojekten in den Kantonen, in denen Sie die fachliche Oberaufsicht ausüben. Betreuung der Kunstbautendatenbank und Mitwirkung bei deren Weiterentwicklung. Ausarbeiten von Richtlinien, Begleiten von Forschungsarbeiten, Vertreten des Amtes in Fachkommissionen.

Anforderungen: Aufgabenspezifische Berufserfahrung und Weiterbildung, Gewandtheit im schriftlichen und mündlichen Ausdruck, Verhandlungsgeschick. Gute Deutsch- und Französischkenntnisse. Alter zwischen 35 und 45 Jahren.

Auskunft auf Ihre Fragen gibt Ihnen der Bereichsleiter, Herr Michel Donzel, Tel. 031 ' 322 94 32.

Ihre schriftliche Bewerbung richten Sie bitte an das

Bundesamt für Strassen, Personaldienst, 3003 Bern

Unsere Stahl- und Metallbaufirma stellt in der ganzen Schweiz industrielle und administrative Bauten her.

Zur Verstärkung unserer Stahlbau-Abteilung suchen wir ein

INGENIEUR – PROJEKTLEITER

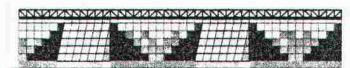
Sie sind ein absolvierter ETH oder HTL Ingenieur mit mehreren Jahren Praxis im Stahlbau, gute Französischkenntnisse und haben ein ausgesprochenes Flair für Geschäftsabwicklung.

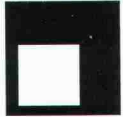
Wir bieten eine Stelle mit Verantwortung für die Ausführung eines Projekts vom Auftrag bis zur Verrechnung.

Sie arbeiten eng zusammen mit unseren Zeichnern und Montageleitern.

Wenn Sie obenerwähntem Profil entsprechen, bitten wir Sie uns Ihre Bewerbung mit den üblichen Dokumenten zuzustellen.

Bernard SOTTAS
Stahl- und Metallbau AG
z. H. M. Fick
R. de l'Industrie 30
1630 BULLE
026/913.22.23





GRUNER AG

Ingenieure und Planer

Gellertstr. 55, 4020 Basel, Tel. 061-317 61 61

Ein Unternehmen der GRUNER-Gruppe

Wir planen, projektieren und realisieren Bauwerke im Hoch-, Tief- und Infrastrukturbau sowie im Umwelt- und Energiebereich. Zur Sicherstellung kundenorientierter, hochstehender Ingenieurdienstleistungen suchen wir zur Ergänzung einen qualifizierten (Dame oder Herrn)

Projektleiter konstruktiver Ingenieurbau

Zu Ihren Aufgaben gehört die selbständige Projektierung von anspruchsvollen Tragkonstruktionen für Wohn-, Gewerbe-, Verwaltungs- und Industriebauten, die Führung von Projektteams und die Unterstützung des Abteilungsleiters bei der Pflege und Ausweitung von Kundenbeziehungen. Wir suchen Kontakt zu einem

DIPL. BAUINGENIEUR ETH

mit fundiertem Fachwissen und einigen Jahren Erfahrungen als projektierender Ingenieur im konstruktiven Ingenieurbau. Kundenorientiertes Verhalten, teamorientierte wirtschaftliche Arbeitsweise, Führungseigenschaften sowie hohe Einsatzbereitschaft erleichtern den erfolgreichen Einstieg.

Wir bieten Ihnen die selbständige Bearbeitung anspruchsvoller Projekte, ein erstklassiges Arbeitsumfeld sowie konkrete Entwicklungs- und Beteiligungsmöglichkeiten. Über Ihre Vorstellungen und unsere Vorzüge würden wir uns gerne mit Ihnen direkt unterhalten. Kurt Rau, dipl. Bauing. ETH/SIA, (061/317 63 48) freut sich auf Ihre Kontaktnahme.

Weitere offene Stellen finden Sie auf unserer Homepage unter: www.gruner.ch

Wir sind ein überregional tätiges, erfolgreiches Bauingenieurunternehmen mit attraktiven und vielseitigen Aufträgen.

Für die Verstärkung unseres motivierten Teams suchen wir per sofort oder nach Übereinkunft einen/eine

Bauingenieur/-in HTL

als Projektleiter für die selbständige Bearbeitung und Abwicklung von anspruchsvollen Projekten.

Ihre Aufgaben:

konstruktive und statische Bearbeitung von interessanten Projekten vorwiegend im Massivbau. Effiziente Projektabwicklung mit Verantwortung für Qualität, Termine und Wirtschaftlichkeit. Zielgerichtete Verhandlungsführung mit Auftraggebern, Architekten und Behörden. Führen der am Projekt beteiligten Mitarbeiter im Team.

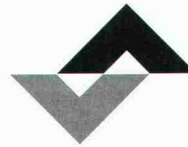
Ihr Profil:

HTL- oder Fachhochschulabschluss mit mindestens 5 Jahren Erfahrung in Ihrem zukünftigen Arbeitsgebiet. Selbstverständlich bringen Sie EDV-Kenntnisse aktueller Statik-Software mit. Sie sind belastbar, flexibel und haben gute Statikkenntnisse. Als unternehmerisch denkende Persönlichkeit mit solider Fachkompetenz bewältigen Sie auch komplexe Aufgaben mit Übersicht bis zur Realisation.

Wir bieten Ihnen:

Vielseitige und verantwortungsvolle Herausforderung mit persönlichen Entwicklungs- und Aufstiegsmöglichkeiten. Moderne Arbeitsmittel, zeitgemässe Anstellungsbedingungen und Sozialleistungen sowie einen attraktiven Arbeitsplatz.

Wir freuen uns auf Ihre schriftliche Bewerbung.



Bürgin Egli Partner AG

Ingenieurbüro für Hochbau

In Gruben 22, 8200 Schaffhausen
Telefon 052-624 11 01, Telefax 052-624 11 02

Architekturbüro in Zug, zentral gelegen (Nähe Bahnhof), mit leistungsfähiger Infrastruktur und interessanten Arbeiten, sucht per Anfang August oder nach Vereinbarung

jüngeren, durchsetzungsfähigen

BAULEITER oder BAULEITERIN

mit einigen Jahren Berufserfahrung für die zuverlässige und selbständige Realisierung mittlerer und grösserer Bauvorhaben in der Zentralschweiz. Kenntnisse in MESSERLI BAUAD / ARCHICAD willkommen.

jüngeren, engagierten

ARCHITEKTEN oder ARCHITEKTIN ETH/HTL

für Entwurf und Planung mittlerer und grösserer Projekte sowie für die Mitarbeit an Wettbewerben. Gute Kenntnisse in ARCHICAD und Kompetenz in graphischen Belangen erforderlich.

Interessenten richten ihre Bewerbungsunterlagen unter Chiffre 96574 an Senger Media AG, Postfach, 8032 Zürich.

Für die Ausführungsplanung anspruchsvoller Bauvorhaben suchen wir per sofort oder nach Übereinkunft eine(n) engagierte(n)

Architekten(in) ETH oder HTL

mit ca. 3 Jahren Berufserfahrung, entwurfssicher, mit CAD-Kenntnissen in MiniCad oder Star.

Falls Sie motiviert sind, in einem kleinen Team interessante Bauten zu planen und zu bauen, freuen wir uns auf Ihre schriftliche Bewerbung.

Eppler Maraini Schoop Architekten

Mühlbergweg 27, 5400 Baden
Tel. 056/221 65 55

Wir sind eine unabhängige und erfolgreiche Ingenieur-Unternehmung mit Hauptsitz in Muttenz und fünf Regionalabteilungen in der Nordwestschweiz. Unsere Dienstleistungen umfassen die Leitung, Planung und Realisierung moderner Lösungen zum Nutzen des Kunden (Hoch- & Tiefbau, Bautenerhalt und Generalplanung).

Zur Ergänzung unseres Teams suchen wir eine/n

Bauingenieur/in ETH/HTL als Sachbearbeiter/in Tiefbau

Aufgaben: Qualitäts-, kosten- und termingerechte Bearbeitung anspruchsvoller Projekte in den Bereichen Strassenbau, Ver- & Entsorgung und allgemeiner Tiefbau. Führung von Projektteams sowie die Pflege von Kundenbeziehungen.

Erwartungen: Fundierte Fachkenntnisse und praktische Erfahrungen in vergleichbarer Funktion sowie in der Informatik-Anwendung (Strassenbau, CAD, Office). Zu Ihren Stärken gehören zudem konzeptionelle Denkweise, Systematik und Gewandtheit im Ausdruck.

Berufsanfänger haben die Chance bei uns als Assistent/in eingeführt zu werden.

Sind Sie bereit, in einem kooperativen Team eine tragende Rolle zu übernehmen? Wir freuen uns auf Ihre vollständigen Bewerbungsunterlagen. Für weitere Auskünfte steht Ihnen Herr H. Amann gerne zur Verfügung.

Jauslin + Stebler Ingenieure AG

Gartenstrasse 15, 4132 Muttenz, Telefon 061/467 67 67

Dynamisches und innovatives Ingenieurbüro mit gutem Auftragsbestand und langjährigen Angestellten sucht eine(n) jüngere(n), selbständige(n)

BAUINGENIEUR(IN)

ETH oder HTL

mit einigen Jahren Erfahrung in der Planung und Bauleitung auf dem Gebiet des allgemeinen Tiefbaus (Kanalisation, Werkleitungen, Strassenbau).

Wir bieten:

- ein gutes Arbeitsklima
- interessante und abwechslungsreiche Arbeit
- fachlichen Rückhalt
- Weiterbildungsmöglichkeiten
- bei Eignung ausgezeichnete Entwicklungsmöglichkeiten
- fortschrittliche Anstellungsbedingungen

Wir freuen uns auf Ihre schriftliche Bewerbung.

HANS FREI + CO. AG

Ingenieurunternehmen für

Hoch- und Tiefbau

Ackersteinstrasse 21, 8049 Zürich

An der Eidgenössischen Technischen Hochschule Zürich ist eine

Professur für Architektur und Konstruktion

zu besetzen.

Das Tätigkeitsfeld erstreckt sich auf die theoretischen Grundlagen, die Methodik der architektonischen Konstruktion, die entwerferisch-konstruktive Lösung komplexer Bauaufgaben und den städtebaulichen Bezug. Die Lehraufgaben umfassen die Betreuung von Klassen in den oberen Jahreskursen sowie Vorlesungen und Seminare. Die Forschung und Entwicklung hat ihren Fokus im Bereich des architektonischen Projekts im Bezug zur Konstruktion.

Vorausgesetzt werden exzellente theoretische und praktische Kenntnisse und entsprechende nationale und/oder internationale Anerkennung, die Vertrautheit mit den aktuellen Fragestellungen im angesprochenen Bereich sowie eine klar sichtbare eigene Position als Architekt/in.

Bewerbungen mit Lebenslauf, Publikationsliste und einem Verzeichnis der bearbeiteten Projekte sind **bis zum 31. August 2000 einzureichen beim Präsidenten der ETH Zürich, Prof. Dr. O. Kübler, ETH-Zentrum, CH-8092 Zürich.**

Wir sind ein Ingenieurbüro mit siebzig Mitarbeitern, welches sich mit der Planung und Leitung von kleinen bis grossen Bauprojekten im Kanton Solothurn befasst. Wir beraten den Bauherrn in allen Bereichen des Ingenieurwesens und zeichnen für die anschliessende Bauleitung verantwortlich.

Zur Ergänzung unseres Teams in der Abteilung Tragkonstruktion suchen wir einen initiativen

Bauingenieur ETH/HTL

Im konstruktiven Ingenieurbau verfügen Sie bereits über Erfahrung. Sie möchten Ihre Kenntnisse anwenden und auch durch gezielte Weiterbildung vertiefen.

Im Tätigkeitsfeld der Wohn-, Industrie- und Brückenbauten eröffnet Ihnen diese Stelle weitgehende Entwicklungsmöglichkeiten.

Sie schätzen es, Ihr Ingenieurwissen mit gestalterischem Willen und integrealem Denken anzuwenden.

Fühlen Sie sich angesprochen?

Dann senden Sie uns bitte Ihre Bewerbungsunterlagen mit Foto.

Für weitere Auskünfte steht Ihnen Herr Hp. Dobler (032/624 48 48) gerne zur Verfügung.

CH-4500 Solothurn
Schöngrünstrasse 35

Tel. 032/624 48 48

Fax 032/624 48 96

E-mail: home@ebso.ch



Emch+Berger AG
Solothurn
Ingenieure und Planer

TIEFBAU UND INFRASTRUKTUR

Bei der Ingenieurunternehmung einer renommierten und unabhängigen Firmengruppe zählen die Dienstleistungen im Bereich Tiefbau und Infrastruktur zu den Kernaktivitäten. Für die selbständige Übernahme von umfassender Projekt- und Fachverantwortung in einem interdisziplinären Umfeld, das auch Synergien mit den Fachdisziplinen Technik und Betriebswirtschaft ermöglicht, suchen wir einen ausgewiesenen

Projektleiter als Nachwuchspersönlichkeit

In Ihrem Aufgabenbereich übernehmen Sie in den Phasen Projektierung und Bauausführung Projekte im städtischen Tiefbau, Strassen- und Werkleitungsbau. Sie leiten anspruchsvolle Projekte, leisten einen namhaften Fachbeitrag in interdisziplinären Teams und bauen die bestehende Dienstleistungspalette sukzessive weiter aus. Mit Ihrer Fachkompetenz und Ihrem Verhandlungsgeschick unterstützen Sie die Akquisitionstätigkeit und pflegen zielgerichtet Ihren Kundenkreis.

Wir wenden uns an einen initiativen, jüngeren Bauingenieur mit einem überzeugenden Erfolgsausweis in der Projektierung und Bauleitung von Infrastrukturprojekten. Die Erfahrung in der Zusammenarbeit mit öffentlichen Bauherren steht im Vordergrund. Im persönlichen Verhalten sind Sie ausgeprägt umsetzungsorientiert, ein guter Verhandlungspartner und Teamplayer und haben Führungspotenzial für einen weiteren Karriereschritt.

Bitte rufen Sie uns für eine unverbindliche Vorabklärung an, oder senden Sie uns Ihre Bewerbungsunterlagen. Wir sichern Ihnen volle Diskretion zu.



ENGINEERING MANAGEMENT SELECTION

E.M.S. AG

Rütistrasse 66 · Postfach · 8030 Zürich · Telefon 01 266 13 13 · E-Mail hahafner@ems.ch
Die Berater der Ingenieure und Informatiker · Basel · Bern · Lausanne · Zürich · www.ems.ch
Ein Partnerunternehmen der Corporate Management Selection C.M.S. AG und Communication Executive C.E. AG

FPP AG

FRANZ PFISTER + PARTNER AG SCHWYZ

Beratende Ingenieure ETH · SIA · USIC

041 817 47 74 Tel.

Bahnhofstrasse 53

041 817 47 75 Fax

6430 Schwyz

Zertifiziert nach ISO 9001

e-mail: fppag@mythen.ch

Wir sind ein mittelgrosses, überregional tätiges Bauingenieur- und Planungsbüro mit vielfältigem Aufgabenbereich.

Wir suchen zur Ergänzung und Verstärkung unseres Teams einen in Projektierung und Bauleitung engagierten, erfahrenen

Bauingenieur ETH

per sofort oder nach Vereinbarung für die Fachbereiche:

Konstruktion (Bauerneuerung/-erhaltung)

Allgemeiner Tiefbau

Siedlungswasserbau

Verkehrsanlagen

Wir erwarten von Ihnen:

Abgeschlossenes Bauingenieurstudium ETH/EPFL

Erfahrung in der Funktion eines Projektleiters

Sehr gute EDV-Kenntnisse

Wir bieten Ihnen:

Vielseitige, verantwortungsvolle Tätigkeit

Bei Eignung und Interesse die Möglichkeit einer Beteiligung

Kollegiales Arbeitsverhältnis

moderne IT-Hilfsmittel

Möglichkeiten zur Weiterbildung

Gerne orientieren wir Sie persönlich über die zu besetzende Stelle und die weiteren Zukunftsaussichten.

Für Auskünfte verlangen Sie bitte A. Seriola, Dipl. Bauing.

ETH/SIA. Ihre schriftliche Bewerbung können Sie an ob-

genannte Adresse einreichen.



Edy Toscano AG

Dipl. Ingenieure und Planer

Projektierung Bauleitung Planung Beratung Expertisen

ENGADIN

In unserer Niederlassung Zuoz
suchen

wir per sofort oder nach Übereinkunft

eine(n) jüngere(n), initiative(n)

dipl. Bauingenieur/In

Fachrichtung: Allgemeiner Tiefbau

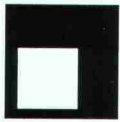
als selbständige(r) ProjektleiterIn und bei Eignung als
StellvertreterIn des Niederlassungsleiters.

Wir bieten eine selbständige, interessante Tätigkeit, die durch eine gute Infrastruktur unterstützt wird. Unser Büro verfügt in verschiedenen Gebieten über Spezialisten, die Sie bei der Bearbeitung anspruchsvoller Aufgaben unterstützen werden.

Für weitere Auskünfte wenden Sie sich bitte an unseren Herrn Menghini Pontresina, Tel. 081/838 80 80 / email: dino.menghini@toscano.ch oder Herrn Masüger, Tel. 081/851 21 51 / email: heinz.masüger@toscano.ch

Bitte senden Sie uns Ihre Bewerbungen mit den üblichen Unterlagen.

**Erfolgreich inserieren im
«Schweizer Ingenieur und Architekt»**



GRUNER AG Ingenieure und Planer

Gellertstr. 55, 4020 Basel, Tel. 061-317 61 61

Ein Unternehmen der GRUNER-Gruppe

Wir planen, projektieren und realisieren bedeutende Bauwerke im Tief-, Infrastruktur- und Hochbau sowie im Umwelt- und Energiebereich. Zur Sicherstellung zielgerechter, qualitativ hochstehender Ingenieurdienstleistungen suchen wir zur Ergänzung für den Bereich: (Dame oder Herrn)

Tief-, Infrastruktur-, Wasserbau PROJEKTLEITER / DIPL. BAUINGENIEUR

Aufgabe:

Projektleitung interdisziplinärer Tiefbauprojekte, Bearbeitung anspruchsvoller Ingenieurprobleme, Führen unterschiedlich zusammengesetzter Projektgruppen, Unterstützung des Abteilungsleiters bei der Pflege und Ausweitung von Kundenbeziehungen.

Profil:

Studium im Bauingenieurwesen mit mindestens 3 Jahren Projektierungs- und Projektleitungserfahrung von grösseren Tiefbauten und Spezialist in einem Tiefbaufachgebiet. Teamfähige, verantwortungsbewusste, kundenorientierte, kommunikationsfähige Persönlichkeit mit Potential. Gute EDV-Anwenderkenntnisse.

Angebot:

Projektleitertätigkeit an wegweisenden, interessanten Infrastruktur-Projekten, entwicklungsfähige, anspruchsvolle Linienfunktion.

Interessiert Sie diese interessante Aufgabe mit fortschrittlichen Anstellungsbedingungen und der Möglichkeit zur Mitbeteiligung, so freuen wir uns auf Ihre Bewerbungsunterlagen. Erstauskünfte erteilt gerne Herr Ruedi Hofer 061 / 317 64 47.

Weitere Stellen finden Sie auf unserer Homepage unter www.gruner.ch

Junges und engagiertes Architekturbüro sucht ab sofort

ArchitektIn ETH oder HTL

Entwurf

- Begabung für Konzeptentwicklung und Gestaltung Ausführung
- Erstellung von Werk- und Detailplänen
- Mehrjährige Berufspraxis mit Erfahrung in Projektleitung, Ausführungsplanung, Kosten- und Terminplanung, Devisierung, örtliche Bauleitung
- Routinierter EDV- und CAD-Anwender (Apple)
- Führerausweis

Schriftliche Bewerbungen mit Angabe der Lohnvorstellung und möglichem Stellenantritt senden Sie bitte an

David Vogt Architekt ETH SIA, Rötelstrasse 15, 8006 Zürich, mail@vogtarchitekt.ch, www.vogtarchitekt.ch



Prägen Sie Basels Stadtbild.

Engagieren Sie sich für Basel. Vor allem für das Erscheinungsbild des öffentlichen Raums mit Schwergewicht Verbesserung des Wohnumfeldes. Wir suchen einen/eine

Architekt/in – Siedlungsplaner/in

Als Mitarbeiter/in des Hochbau- und Planungsamtes entwerfen und begleiten Sie Stadtgestaltungs-konzepte und -projekte für Plätze, Strassen, Verkehrsknoten und Freiflächen. Sie bearbeiten parlamentarische Vorstösse und private Gestaltungswünsche. Selbständigkeit und Sicherheit beim Verfassen von schriftlichen Berichten sind Stärken von Ihnen. Wichtig sind auch die Bereitschaft zur Teamarbeit und die Koordination mit internen und externen Stellen und der Bevölkerung.

Für weitere Auskünfte steht Ihnen Frau Martina Münch, Leiterin der Abteilung Stadtgestaltung öffentlicher Raum, Telefon 061/267 67 72, gerne zur Verfügung.

Ihre Bewerbungsunterlagen mit Foto senden Sie bitte an: Baudepartement Basel-Stadt, Personalabteilung, Postfach, 4001 Basel.

Baudepartement Basel-Stadt
Bei uns können Sie etwas bewegen.



www.stellen.bs.ch

Stellengesuche

Dipl. Bauingenieur ETH

CH, mit langjährigen Erfahrungen und eigenen Cubus-Programmen in Grundbau, Spezialtiefbau und Bodenmechanik empfiehlt sich für die Projektierung, statische und hydraulische Berechnungen wie auch Bauleitungsaufgaben jeglicher Art. Offerten unter Chiffre SIA 84571 an Senger Media AG, Postfach, 8032 Zürich

Dipl. Bauingenieur HTL, 39, CH, mit langjähriger Erfahrung (Ing.-Büro und Verwaltung) im allg. Tiefbau und in der Erhaltung von Infrastrukturanlagen, Betrieb von öffentlichen Werken sowie mit Führungserfahrung, sucht neue interessante Herausforderung im Grossraum Zürich. Zuschriften unter Chiffre 121001 an Senger Media AG, Postfach, 8032 Zürich.

Dipl. Chemiker, langjährige Berufserfahrung in der Umweltberatung, fundierte Kenntnisse in detaillierter Interpretation komplexer Grund- und Sickerwasseranalysen, Erkundung und Bewertung belasteter Standorte, Sanierungsprojekte, Qualitätsmanagement und -sicherung, sucht neue Herausforderung, auch Teilpensum möglich. Anfragen unter Chiffre 121001 an Senger Media AG, Postfach, 8032 Zürich.

**Inserate
bitte**

**frühzeitig
aufgeben!**

Fortsetzung Diverses auf Seite 40



Computer und Architektur

B:BASE-FORUM...

UBS Konferenzgebäude
Grünerhof, Zürich
5. Juli 2000

...ANMELDUNG ABGESCHICKT?

Themen:

Einfache Bürokratie im Planungs- und Architekturbüro

Effiziente und sinnvolle Stunden-
und Auftragsverwaltung

Was muss für die Finanz- und
Auftragskalkulation der Zukunft
gesammelt werden?

Genau und sichere Kostenschätzung und Kostenplanung

Griffige und transparente
Methode für Architekten und
Planer

Welche der gängigen Kosten-
gliederungen helfen in den
verschiedenen Phasen der
Kostensteuerung?

B:BASE

Anmeldung und Information:

BBaseForum

Postfach 72 8617 Mönchaltorf
Tel 01/948 12 14 Fax 01/948 19 41
info@bbase.ch

Wer macht was?

Abdichtungen

RASCOR International AG,
8165 Oberweningen
System Engineering für wasserdichte
Bauten. Ausführungsunternehmen überall in
Ihrer Nähe!
Zentrale Informationsstelle:
Tel. 01/857 11 11, Fax 01/857 11 00
E-Mail: info@rascor.com / www.rascor.com

SikaBau AG, Geerenweg 9, 8048 Zürich,
Tel. 01/436 49 00, Fax 01/436 45 70
Niederlassungen in Aarau, Cadanazzo,
Chur, Echandens, Kirchberg BE, Kriens,
Meyrin/Saigny, Muttens, Sieg VS, St. Gallen

Abdichtungs-Engineering

RASCOR Engineering AG,
8165 Oberweningen
Tel. 01/857 11 21, Fax 01/857 11 00
engineering@rascor.com / www.rascor.com
vorbeugende und sanierende Abdichtungs-
planung im Hoch-, Tief- und Ingenieur-
Spezialtiefbau, Weisse Wanne Konzepte

Akkreditiertes Baustoffprüfinstitut

IMP Bauteil AG, Inst. für Mat.-Prüfung
Hauptstrasse 591, 4625 Oberbuchsitzen
Tel. 062/3 899 899, Fax 062/3 899 890
www.impbauteil.ch

Akkreditiertes Baustoffprüflabor

VersuchsStollen Hagerbach AG
7320 Sargans
Tel. 081/725 31 71, Fax 081/725 31 70
www.vsh-ag.ch / e-mail: vsh@vsh-ag.ch
VSH Baustoffprüflabor AG, 6454 Flüelen
Tel. 041/872 09 71, Fax 041/872 09 70

Akkreditiertes Prüflabor

GEOTEST AG
(s. Geologie – Geotechnik – Geophysik)

Akustik

Imhof Akustik, Ing.-Büro, 9042 Speicher
Internet www.imhof-akustik.ch
Tel. 071/340 00 20, Fax 071/340 00 21

Alltlasten

BMG ENGINEERING AG
(s. anal. Labor)
Ifangstrasse 11, 8952 Schlieren
Tel. 01/732 92 92, Fax 01/730 66 22
Internet: http://www.bmgeng.ch
GEOTEST AG
(s. Geologie – Geotechnik – Geophysik)

Analytisches Labor

BACHEMA AG,
Analytische Laboratorien
Rütistrasse 22, 8952 Schlieren
Tel. 01/738 39 00, Fax 01/738 39 90
Wasser- und Bodenuntersuchungen

BMG UMWELTLABORS
(s. Alltlasten)
Chemische Analytik, Probenahmen,
Ökotoxikologie, Verfahrenstechnik
Ifangstrasse 11, 8952 Schlieren
Tel. 01/732 92 92, Fax 01/732 92 11
Internet: http://www.bmgeng.ch
BODEN & WASSERUNTERSUCHUNGEN
IMP Analytik (s. Umwelanalytik)

Anker/Nagelwände/ Mikropfähle

SPALTENSTEIN HOCH+TIEFBAU AG
Siewerdstrasse 7, 8050 Zürich
Tel. 01/316 11 11, Fax 01/316 12 14
www.spaltenstein-bau.ch

Ankerstahl

Gewinderolltechnik auf Stahl S500/S900
Edelstahl glatt – gerippt, Ankerstechnik
AVT Anker + Vorspanntechnik AG
1712 Tafers, Telefon 026/494 20 44,
Fax 026/494 20 16
avt@element.ch

Ankerstangen

STAHLTON AG
Riesbachstrasse 57, 8034 Zürich
Tel. 01/384 89 90, Fax 01/422 11 16

VSL [Schweiz] AG, 3421 Lyssach
Tel. 034/447 99 11, Fax 034/445 43 22
www.vsl-intl.com, e-mail: fa@vsl-schweiz.ch

ArchiCAD / ArchiFM Distribution Schweiz

ArchiMedia Schweiz AG, Tel. 01/456 16 16
Räffelstr. 29, 8045 Zürich, Fax 01/456 16 60
www.archi-media.ch, office@archi-media.ch

ArchiCAD Distribution Schweiz / BBase (WIN/MAC) Bauadministration

Branchenspezifische Gesamtlösungen
für Architekten und Baingenieure auf
Windows und Apple Macintosh
IDC AG, L. Desserich
Langensandstrasse 74, 6005 Luzern,
Tel. 041/368 20 70, Fax 041/368 20 79
www.idc.ch / E-Mail: mail@idc.ch

Architekturmodelle

SCHALK MODELLBAU AG
8050 Zürich, Tel. 01/302 64 11
5512 Wohlenschwil, Tel. 056/491 37 37
SCHNÜRIGER Modellbau,
8953 Dietikon, Überlandstrasse 16
Telefon 01/740 27 57

Architektur-Visualisierung

ARCHITRON-Zürich
Architektur und Künstlerische Welten
Tel. 01/350 78 08, Internet: www.architron.ch

BUSINESS IMAGES AG
www.businessimages.ch
3D-Modelle: www.archimodel.com
Badenerstr. 26, 5413 Birmenstorf (AG)
Tel. 056/210 1200, Fax: 056/210 1204

ETTLIN & GRANDO GmbH, 8127 Forch
Tel. 01/982 22 00, Fax 01/982 22 23

MATHYS – AGV, Technopark, 8005 Zürich
• Visualisierung • Simulation • Animation
Tel. 01/445 17 55, Fax 01/445 17 56
Internet: www.visualisierung.ch

VIFIAN+ZUBERBÜHLER AG, 8904 Aesch
www.vzag.ch, info@vzag.ch
Tel. 01/737 38 11

Architektur-Visualisierung und Web-Publishing

drei A Architekten, 8706 Meilen
Tel. 01/793 11 77, www.drei-a.ch

Armierungsnetze und Distanzkörbe

RUWA Drahtschweisswerk AG,
3454 Sumiswald, Tel. 034/432 35 35
Internet: www.ruwa-ag.ch

Asbestentfernung

BELFOR (Suisse) AG, 6038 Gisikon,
Reuss-Strasse 9, Telefon 041/455 0 111

AutoCA D von V+Z

Gesamtlösungen mit AutoCAD ADT/IT2000
www.vzag.ch, info@vzag.ch
Tel. 01/737 38 11

Baugrunduntersuchungen

GEOTEST AG
(s. Geologie – Geotechnik – Geophysik)
KIEFER + STUDER AG, 4153 Reinach BL
Geotech. SIA/USIC, Tel. 061/711 94 76

Baukühlung/-lüftung Brandschutz im Tunnel

Deutsche Montan Technologie GmbH
Am Technologiepark 1
45307 Essen (Deutschland)
Tel. +49 201/172-1483,
Fax +49 201/172-1735
e-mail: Schlotte@dmtd.de

Wer macht was?

Bauliche Erneuerung Materialtechnologie Bauwerkssicherheit

WOLFSEHER UND PARTNER AG
Beratende Bauingenieure und Material-
technologien Technologie-Zentrum
Webereistr. 68, 8134 Adliswil
Tel. 01/709 15 15, Fax 01/709 15 50
Büros Zürich, Bern, Basel, Baar

Baustoffprüflabor

EUB Prüflabor für Erdbau, Umwelt
und Baustoffe
Stauffacherstrasse 130A, 3014 Bern
Tel. 031/332 81 52, Fax 031/331 18 53

Bauteilbörse Zürich

Secondhand-Bauteile aller Art, vom
Ersatzteil bis zu ganzen Gebäuden
Beratung, Planung, Vermittlung, Verkauf
www.btb.ch, Tel. 01/306 90 90, Fax 91

Bauwerkserhaltung

E. WINKLER + PARTNER AG
Rikonerstrasse 4, 8307 Effretikon
Tel. 052/354 21 11, Fax 052/343 19 95
• Zustandsbefassung • Zustandsbeurteilung
• Potentialmessungen • Statik • Expertisen
• Proj./Baul. von Instandsetzungen
Zweigniederlassungen:
Aldorf, Chur, Glarus, Herisau, Luzern,
Sarnen, Schänis, Winterthur, Zürich, Zug

Bauwerkserhaltung Bauerneuerung

KWH Bautechnologen AG
Technopark Zürich, Tel. 01/445 19 19
• Zustandsanalysen • Potential-/
Korrosionsmessungen • Expertisen
• Statik • Projektierung • Bauleitung/QS

Bestandesaufnahmen

Architektur-Photogrammetrie
SCHENKEL VERMESSUNGEN AG,
Lindenbachstrasse 9, 8006 Zürich,
Tel. 01/361 07 00, Fax 01/361 56 48

Betonlabor

GEOTEST AG
(s. Geologie – Geotechnik – Geophysik)
IMP Bautest AG,
(s. akkreditiertes Baustoffprüfinstitut)

Betonbohren/Betonfräsen

SPALTENSTEIN HOCH+TIEFBAU AG
Siewerdtstrasse 7, 8050 Zürich
Tel. 01/316 11 11, Fax 01/316 12 14
www.spaltenstein-bau.ch

Betonsanierungen

SikaBau AG, Geerenweg 9, 8048 Zürich,
Tel. 01/436 49 00, Fax 01/436 45 70
Niederlassungen in Aarau, Cadenazzo,
Chur, Echandens, Kirchberg BE, Kriens,
Meyrin/Satigny, Muttentz, Steg VS, St. Gallen
SPALTENSTEIN HOCH+TIEFBAU AG
Siewerdtstrasse 7, 8050 Zürich
Tel. 01/316 11 11, Fax 01/316 12 14
5200 Brugg, Sommerhaldenstrasse 74
Tel. 056/441 40 20, Fax 056/441 40 23
4600 Olten, Ziegelfeldstrasse 12
Tel. 062/212 12 69, Fax 062/212 12 63
www.spaltenstein-bau.ch

Boden- und Felsanker

AVT Anker + Vorspanntechnik AG
1712 Tafers, Tel. 026/494 20 44
Fax 026/494 20 16
avt@element.ch

STAHLTON AG
Riesbachstrasse 57, 8034 Zürich
Tel. 01/384 89 90, Fax 01/422 11 16

VSL [Schweiz] AG, 3421 Lyssach
Tel. 034/447 99 11, Fax 034/445 43 22
www.vsl-intl.com, e-mail: fa@vsl-schweiz.ch

Brandschutz Brandabschottungen

BELFOR (Suisse) AG, 6038 Gisikon,
Reuss-Strasse 9, Telefon 041/455 0 111

Brandschutzdämmungen

SCHNEIDER DÄMMTECHNIK AG
8401 Winterthur, Im Hölzli 26
Tel. 052/235 21 21, Fax 052/232 68 14

Brand- und Wasserschadensanierung

BELFOR (Suisse) AG, 6038 Gisikon,
Reuss-Strasse 9, Telefon 041/455 0 111

Briefkastenanlagen

Kehrer Metallbau AG, 4123 Allschwil
Tel. 062/481 81 81, Fax 061/481 25 84

CAC/CAM für Stahl, Glas, Dach+Wand, Holz: bocad-3d

Integriertes CAD- und AV-System von
bocad-Software GmbH, Am Umweltpark 7,
D-44793 Bochum, Tel. 0049/234/65078
Fax 65079, www.bocad.de

Cofratol-Rohre

AVT Anker + Vorspanntechnik AG
1712 Tafers,
Tel. 026/494 20 44, Fax 026/494 20 16
avt@element.ch

Elite NT auf PC MesserliCAD BAUAD/NAKA/EKP FIBU/DEBI/KREDI/LOHN

Branchenspezifische Software für Architek-
ten, Bauingenieure, Elektro-Installateure/
-Planer. Integrales CAD, Bauadministration,
Devisierung mit Kostenkontrolle,
Auftragsbearbeitung, Nachkalkulation,
Fibu, Debi, Kredi, Lohn.
Ihr EDV-Partner im Bauwesen mit über
6000 Installationen IN DER SCHWEIZ.
ROLAND MESSERLI AG INFORMATIK
Pfadackerstrasse 6, CH-8957 Spreitenbach
Tel. 056/418 38 00, Fax 056/418 39 00
E-Mail: info@rmi.ch, Internet: www.rmi.ch
mit Filialen in Basel, Bern, Luzern, St. Gallen,
Bonaduz, Lausanne, Lugano

CAD ALLPLAN und ALLPLOT

Branchenspezifische Gesamtlösungen für
Architekten und Bauingenieure
Nemetschek FIDES & Partner AG
Hertistrasse 2c, 8304 Wallisellen
Tel. 01/839 76 76, Fax 01/839 76 99
3018 Bern
Tel. 031/998 43 50, Fax 031/998 43 51
PTO P. Petillo, 5212 Hausen b. Brugg
Tel. 056/442 12 32, Fax 056/442 25 36
CDS Bausoftware AG,
Bernecker Strasse 231, 9435 Heerbrugg
Tel. 071/727 94 94, Fax 071/727 94 95
ACOSOF SA, 1870 Monthey
Tel. 024/471 94 81, Fax 024/471 94 83

CAD und Bauadministration für das Bauwesen

Vom einfachen Devisierungsmodul bis zur
Elementmethode mit Verbindung zum CAD
HEINIGER & PARTNER AG,
8620 Wetzikon, Hofstrasse 96A,
Telefon 01/934 43 11, Fax 01/934 34 77

CAD Bauinformatik für Ingenieure + Architekten

Grösstes professionelles Softwareangebot
• Statik • Grundbau • Devisierung • CAD,
CADDY für Hoch- und Tiefbau: GEP • GIS
• Strasse • Architektur, europaweit über
80 000 Installationen.
INGWARE GmbH, Bau-Informatik,
Seestrasse 78, 8703 Erlenbach,
Tel. 01/910 34 34, Fax 01/910 34 35
www.ingWare.ch / www.CADDy.ch

CAD Speedikon, Strakon Facility Management

Das umfassende CAD-System für die Bau-
branche. Gesamtlösungen im Bereich
Architektur, Ingenieurwesen und Facility
Management. Flash, Fenax und Econ-IPP
für statische (und dynamische) Berechnun-
gen. Alle Software-Module sind auf PC un-
ter Windows NT oder UNIX verfügbar.

WALDER+TRÜEB ENGINEERING AG
Tannackerstrasse 2, 3073 Gümligen
Tel. 031/951 21 24, Fax 031/951 81 06
http://www.rzw.ch

cadwork

CAD für Bauingenieure
cadwork informatik AG, 4051 Basel,
Tel. 061/278 90 10, Fax 061/278 90 20

CAD, Scanning-Service

aller Plan- und Dateiformate
CAD DATATECH AG, Gewerbestr. 25,
4123 Allschwil
Tel. 061/486 66 60, Fax 061/486 66 99

CAD-Zeichnungsbüro/ Architektur

Projekt-, Ausführung- und Detailpläne
auf CAD ALLPLAN
Georg Kundert – AGP, 8773 Haslen
Tel. 055/644 16 34, Fax 055/644 31 72

CAD-Zeichnungsservice

Bauingenieurpläne im Hoch- und Tiefbau auf
ALLPLOT, Wüthrich AG, 3550 Langnau
Tel. 034/402 15 22, Fax 034/402 15 42

CONSENS Facility Management

Planung u. Ausführung von Gesamtlösungen
Bestandserfassung und Pflege
CONSENS Talgut-Zentrum 25, 3063 Ittigen
Tel. 031/921 74 31, Fax 031/921 25 37
E-mail: mil@burkhalter.ch

Erschütterungen/Lärm/ Dynamik/Messungen

GEOTEST AG (s. Geologie – Geotechnik –
Geophysik)

Erschütterungen/Messungen

KIEFER + STUDER AG, 4153 Reinach BL
Geotech. SIA/USIC, Tel. 061/711 94 76

Expertisen an beschich- teten Metallfassaden

Ausschreibungen und Beratungen
M. Harzenmoser; Schützenwiesweg 4,
9240 Uzwil
Tel. 071/951 76 76, Fax 071/951 58 13

Facility Management ALLFA, X-World und AutoFM

Beratung und Realisierung von Lösungen für
den Gebäudeverwalter und Facility
Manager

Nemetschek FIDES & Partner AG
Hertistrasse 2c, 8304 Wallisellen
Tel. 01/839 76 76, Fax 01/839 76 99

Fassadenplanung

Feroplan Engineering AG
Badenerstrasse 450, 8004 Zürich
Tel. 01/400 01 63, Fax 01/400 01 88
E-Mail: info@feroplan.ch

Feng Shui-Beratungen

Schweiz. Institut f. Europäisches Feng Shui
Tel. 01/881 79 88, Fax 01/881 79 87

Geologie – Geotechnik – Geophysik

GEOTEST AG, 3052 Zollikofen BE,
Tel. 031/911 01 82, Fax 031/911 51 82
4587 Aefingen SO, 6374 Buochs NW,
1033 Cheseaux s.L. VD, 1700 Fribourg,
6048 Horw LU, 1920 Martigny VS,
9008 St. Gallen, 8008 Zürich

GIS

INTERGRAPH [SCHWEIZ] AG
Thurgauerstr. 40, 8050 Zürich
Tel. 01/308 48 48, Fax 01/308 49 19
Geographische Informationssysteme
(Erfassung, Verwaltung)
Ingenieurwesen, Hoch- und Tiefbau

Gussasphalt/Abdichtungen Bauunternehmung/Holzbau

Keller + Co. AG, 8031 Zürich
Tel. 01/271 36 33, Fax 01/272 40 13
http://www.kellercoag.ch

Hebe- und Verschiebetechnik

HEBAG AG, 8405 Winterthur
Tel. 052/233 57 44, Fax 052/233 57 45
ITEN Gebäudeverschiebung + Hebertechnik
6315 Oberägeri www.itenbau.ch
Tel. 041/754 54 54, Fax 041/754 54 55
VSL [Schweiz] AG, 3421 Lyssach
Tel. 034/447 99 11, Fax 034/445 43 22
www.vsl-intl.com, e-mail: fa@vsl-schweiz.ch

Industriewartung

BELFOR (Suisse) AG, 6038 Gisikon,
Reuss-Strasse 9, Telefon 041/455 0 111

Informatik

INTERGRAPH [SCHWEIZ] AG
Thurgauerstr. 40, 8050 Zürich
Tel. 01/308 48 48, Fax 01/308 49 19
Anlagenplanung, -bau und -betrieb
Geographische Informationssysteme
(Erfassung, Verwaltung)
Ingenieurwesen, Hoch- und Tiefbau

Infrarot Thermographie Vorsorgliche Instandhal- tung

Entdeckung von thermischen und
mechanischen Defekten.
Cibis GmbH, Tel. 062/892 22 46

Injektionen

RASCOR International AG,
8165 Oberweningen
System Engineering für wasserdichte
Bauten. Ausführungsunternehmen überall in
Ihrer Nähe!
Zentrale Informationsstelle:
Tel. 01/857 11 11, Fax 01/857 11 00
E-Mail: info@rascor.com / www.rascor.com
SikaBau AG, Geerenweg 9, 8048 Zürich,
Tel. 01/436 49 00, Fax 01/436 45 70
Niederlassungen in Aarau, Cadenazzo,
Chur, Echandens, Kirchberg BE, Kriens,
Meyrin/Satigny, Muttentz, Steg VS, St. Gallen

Injektionsanker und Pfähle

RUWA Drahtschweisswerk AG,
3454 Sumiswald, Tel. 034/432 35 35
Internet: www.ruwa-ag.ch

Isolierungen

SCHNEIDER DÄMMTECHNIK AG
8401 Winterthur, Im Hölzli 26
Tel. 052/235 21 21, Fax 052/232 68 14

Kellerfensterzargen und Kellerfenster

RUWA Drahtschweisswerk AG,
3454 Sumiswald, Tel. 034/432 35 35
Internet: www.ruwa-ag.ch

Wer macht was?

Klebbewehrungen

AVT AG, Mariahilfstrasse 51, 1712 Tafers
Tel. 026/494 20 44, Fax 026/494 20 16
avt@element.ch

SikaBau AG, Geerenweg 9, 8048 Zürich,
Tel. 01/436 49 00, Fax 01/436 45 70
Niederlassungen in Aarau, Cadenazzo,
Chur, Echandens, Kirchberg BE, Kriens,
Meyrin/Satigny, Muttenz, Steg VS, St. Gallen

SPALTENSTEIN HOCH+TIEFBAU AG
Siewerdstrasse 7, 8050 Zürich
Tel. 01/316 11 11, Fax 01/316 12 14
www.spaltenstein-bau.ch

STAHLTON AG
Riesbachstr. 57, 8034 Zürich,
Tel. 01/384 89 70, Fax 01/422 11 16

Kranbau und Fördertechnik

Marti-Dytan AG, Dytan-Kranbau,
6048 Horw,
Tel. 041/209 61 61, Fax 041/209 61 62

Lärmbekämpfung und Akustik

MEYER & SCHALTEGGER AG
9000 St. Gallen, Singenbergstrasse 18,
Tel. 071/223 78 08, Fax 071/223 39 42

Lärmmessungen

Planteam GHS AG
6203 Sempach-Station
Tel. 041/467 25 13, Fax 041/467 16 60
e-mail: ghs@planteam.ch/www.planteam.ch

Lärmschutz

SCHNEIDER DÄMMTECHNIK AG
8401 Winterthur, Tel. 052/235 21 21
Lärmbekämpfung und Akustik, Beratung,
Projektiertung, Schallschutzanlagen,
Messungen

SIEGFRIED KELLER AG, Lärmschutz,
8304 Wallisellen, Tel. 01/839 65 50
www.siegfried-keller.ch
laerschutz@siegfried-keller.ch

Lärmschutz/Schallschutz

HBTISOL AG, 5620 Bremgarten
Tel. 056/648 41 11, Fax 056/648 41 18
www.laerschutz.ch; Email info@hbtisol.ch

Lüftungs- und Klimakomponenten

Hesco (Schweiz) AG
Walderstr. 125, 8630 Rüti/ZH
Tel. 055/250 71 11, Fax 055/250 73 10
www.hesco.ch, E-mail: hesco@hesco.ch
Luftdurchlässe, Linear- und Konvektorengitter,
Brandschutzklappen, Volumenstromregler,
Deckenkühlelemente, Laborlüftungssysteme

Materialprüfung

LPM AG, 5712 Beinwil am See
Akkreditiertes Baustoffprüfinstitut
Tel. 062/771 55 55, Fax 062/771 55 64

Mauerentfeuchtungen

RASCOR International AG,
8165 Oberweningen
System Engineering für wasserdichte Bauten.
Ausführungsunternehmen überall in Ihrer
Nähe!
Zentrale Informationsstelle:
Tel. 01/857 11 11, Fax, 01/857 11 00

SikaBau AG, Geerenweg 9, 8048 Zürich,
Tel. 01/436 49 00, Fax 01/436 45 70
Niederlassungen in Aarau, Cadenazzo,
Chur, Echandens, Kirchberg BE, Kriens,
Meyrin/Satigny, Muttenz, Steg VS, St. Gallen

Metall-Normtüren

BRANDER AG, 8162 Steinmaur
Tel. 01/853 06 22, Fax 01/853 06 75

Naturgefahren

GEOTEST AG (s. Geologie – Geotechnik –
Geophysik)

Natursteine

Eckardt Natursteine AG
Natursteinlieferungen und -arbeiten
8604 Hegnau-Volketswil,
Maiaherstrasse 44
Tel. 01/947 20 20, Fax 01/947 20 21
http://www.eckardt.ch

J. & A. Kuster AG, 8807 Freienbach,
Tel. 01/3784 25 25, Fax 01/785 04 52

Natursteinfassaden

Eckardt & Hofmann Naturstein-Bau AG,
8604 Hegnau-Volketswil,
Maiaherstrasse 44
Tel. 01/947 20 20, Fax 01/947 20 21
http://www.eckardt.ch

Neutralisation

PANGAS, Postfach, CH-6002 Luzern
Tel. 041-319 95 00, Fax 041-319 97 50
http://www.pangas.ch, E-Mail: info@pangas.ch

Pfahlprüfungen

DE CERENVILLE GEOTECHNIQUE SA
1024 Ecublens, Telefon 021/691 24 91

GEOTEST AG
(s. Geologie – Geotechnik – Geophysik)

Poggenpohl Group (Schweiz) AG Küchen + Bäder

Schachenhof 4, 6014 Littau
Tel. 041/250 75 75, Fax 041/250 75 76

Potentialfeldmessungen Qualitätssicherung

ANDREAS STEIGER & PARTNER AG,
Beratende Bauingenieure SIA USIC,
Pilatusstrasse 30, 6003 Luzern,
Tel. 041 227 51 01, Fax 041 227 51 02

GEOTEST AG
(s. Geologie – Geotechnik – Geophysik)

IMP Bautech AG
(s. akkreditiertes Baustoffprüfinstitut)

Quellfassungen

Quellfassungen, Brunnstuben
O. Wyss AG, 3537 Eggwil
Tel. 034/491 21 11, Fax 034/491 21 10

Schadstoffentfernung

Abbau von mit Giftstoffen belasteten
Anlagen und Entseuchung von Gebäuden.
BELFOR (Suisse) AG, 6038 Gisikon
Reuss-Strasse 9, Tel. 041/455 0 111

Schallschutz- und Schwingungstechnik

HBTISOL AG,
Wohlerstrasse 41, 5620 Bremgarten
Tel. 056/648 41 11, Fax 056/648 41 18

Schreinerei, CNC, Formenbau

Bezzola & Cie. AG, 7550 Scuol
Tel. 081/864 94 44, Fax 081/864 10 48

Schulungen Kurse CAD

VIFIAN+ZUBERBÜHLER AG, 8904 Aesch
AutoCAD/LT/ADT/V+Z Bau/3D Studio VIZ
Einzel- und Firmenschulung, Kurse,
Workshop, www.vzag.ch info@vzag.ch
Tel. 01/737 38 11

Schwimmbadplanung und -bau

Vivell & Co AG, 4616 Kappel SO
Tel. 062/216 45 25, Fax 062/216 40 59

Spielplatzgeräte

HAGS Oeko-Handels-AG,
Spielplatzeinrichtungen
Schuppisstrasse 13, 9016 St. Gallen
Tel. 071/288 05 40, Fax 071/288 05 21
www.hags.ch/E-mail: info@oeko-handels.ch

Spritzbeton

LAICH SA, 6670 Avegno
Spritzbeton, Gunit, Sandstrahlen
Tel. 091/796 17 22, Fax 091/796 25 54

SikaBau AG, Geerenweg 9, 8048 Zürich,
Tel. 01/436 49 00, Fax 01/436 45 70
Niederlassungen in Aarau, Cadenazzo,
Chur, Echandens, Kirchberg BE, Kriens,
Meyrin/Satigny, Muttenz, Steg VS, St. Gallen

Stahl- und Kunststoff-Fasern

RUWA Drahtschweisswerk AG,
3454 Sumiswald, Tel. 034/432 35 35
Internet: www.ruwa-ag.ch

Stahlfaserbeton

Dramix®-Stahldrahtfasern ISO 9001 für
• Spritzbeton im Tunnelbau
• Fels- und Baugrubensicherungen
• Bodenplatten und Überzüge
• Wohnungsbau, Betonfertigteile
Bekaert (Schweiz) AG, 5400 Baden
Telefon 056/221 56 60,
Telefax 056/221 56 66

Strassenbaulabor

EMPA Dübendorf, CH-8600 Dübendorf,
Abteilung 113, Strassenbau/Abdichtungen
Tel. 01/823 55 11, Fax 01/821 62 44
www.empa.ch/abt 113

IMP Bautech AG,
(s. akkreditiertes Baustoffprüfinstitut)

Strömungsberechnungen/ CFD

Luftströmungen in Räumen, Gebäuden und
Umgebung für Energie, Komfort, Sicherheit
AIR FLOW CONSULTING ALOIS SCHÄELIN,
Langmauerstrasse 109, 8006 Zürich,
Tel. 01/350 35 95, Fax 01/350 35 96

Taucherarbeiten/Wasser- bauarbeiten

WILLY STÄUBLI ING. AG, 8045 Zürich
Telefon 01/462 12 33
Sämtliche Spezialarbeiten im
Über- und Unterwasserbereich

Trennwände

Leicht verstellbare Blätter-Trennwände
TREWAG AG, Industriestrasse 1,
8117 Fällanden, Telefon 01/825 43 85
www.trewag.ch, E-Mail: info@trewag.ch

Trennwände, Kabinen- anlagen, Hallenbüros, Stellwände mit Vitrine

CHRISTEN + PARTNER AG, 4461 Böckten
Tel. 061/981 55 81, Fax 061/981 55 83
Internet: www.christen-partner.ch
E-Mail: christen-partner@datacom.ch

Treppen

COLUMBUS-TREPPEN AG
9245 Oberbüren,
Telefon 071/955 96 00,
Telefax 071/955 96 60
Spindel-, Wangen-, Estrich-Spezialtreppen
aus Holz und Stahl

Trocknung

siehe Entfeuchtung (Wasserschaden-
Sanierung, Isolations-Trocknung)

Trocknungs-Service

BELFOR (Suisse) AG, 6038 Gisikon,
Reuss-Strasse 9, Telefon 041/455 0 111

Umweltanalytik

BACHEMA AG,
(s. Analytisches Labor)
BMG UMWELTLABORS
(s. Analytisches Labor)
IMP Analytik
Hauptstrasse 591, 4625 Oberbuchsitzen
Tel. 062/3 899 899, Fax 062/3 899 890
www.impbautech.ch

Umweltverträglichkeits- prüfung

GEOTEST AG
(s. Geologie – Geotechnik – Geophysik)

Unterquerungsarbeiten/ Microtunneling

Schlagvortrieb mit Stahl-, Beton-,
Eternit- und Kunststoffrohren
bis ø 1200 mm/ bis 150 m Länge
TRENCHAG AG, 8305 Dieltikon
Tel. 01/833 22 05, Fax 01/833 22 45

Virtuelles Büro ALLaska EDM

Electronic Document Management:
Standortunabhängige Daten- und Projekt-
Verwaltung, Archivierung und Workflow.

Nemetschek FIDES & Partner AG
Hertiistrasse 2c, 8304 Wallisellen
Tel. 01/839 76 76, Fax 01/839 76 99

Visualisierung

MATHYS – AGV, Technopark, 8005 Zürich
Tel. 01/445 17 55, Fax 01/445 17 56
Internet: www.visualisierung.ch

Vorspanntechnik

AVT Anker + Vorspanntechnik AG,
1712 Tafers
Tel. 026/494 20 44, Fax 026/494 20 16
avt@element.ch

FREYSSINET AG, 8306 Brüttisellen,
Tel. 01/834 00 36, Fax 01/834 00 38

STAHLTON AG
Riesbachstrasse 57, 8034 Zürich
Tel. 01/384 89 90, Fax 01/422 11 16

VSL (Schweiz) AG, 3421 lyssach
Tel. 034/447 99 11, Fax 034/445 43 22
www.vsl-intl.com, e-mail: fa@vsl-schweiz.ch

V+Z Architectural Desktop

VIFIAN+ZUBERBÜHLER AG, 8904 Aesch
(s. AutoCAD von V+Z)

Wasseraufbereitung/ Abwassertechnik

Culligan-Zier AG, 8422 Pfungen
Tel. 052/315 38 21, Fax 052/315 28 04

Wasserfassungen

O. Wyss AG (s. Quellfassungen)

Wärmepumpen

Stiebel Eltron AG, 4133 Pratteln
Netzbodenstr. 23c,
Tel. 061/816 93 33, Fax 061/816 93 44

Zeichnungsbüro

Plan- und Detailbearbeitung im Ingenieur-
Hochbau/Devisierung.
Jürg Wischer – Bautechnisches Büro,
Bahnstrasse 41, 8400 Winterthur
Tel. 052/232 94 54, Fax 052/213 01 41