

Zeitschrift: Schweizer Ingenieur und Architekt
Herausgeber: Verlags-AG der akademischen technischen Vereine
Band: 118 (2000)
Heft: 44: Zukunft der Städte

Sonstiges

Nutzungsbedingungen

Die ETH-Bibliothek ist die Anbieterin der digitalisierten Zeitschriften. Sie besitzt keine Urheberrechte an den Zeitschriften und ist nicht verantwortlich für deren Inhalte. Die Rechte liegen in der Regel bei den Herausgebern beziehungsweise den externen Rechteinhabern. [Siehe Rechtliche Hinweise.](#)

Conditions d'utilisation

L'ETH Library est le fournisseur des revues numérisées. Elle ne détient aucun droit d'auteur sur les revues et n'est pas responsable de leur contenu. En règle générale, les droits sont détenus par les éditeurs ou les détenteurs de droits externes. [Voir Informations légales.](#)

Terms of use

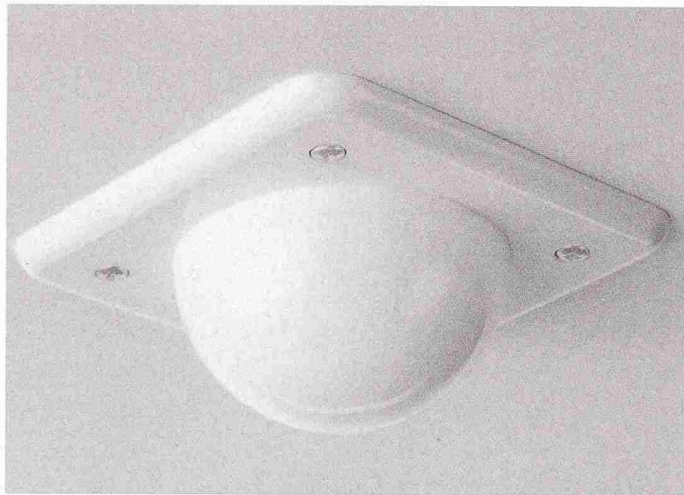
The ETH Library is the provider of the digitised journals. It does not own any copyrights to the journals and is not responsible for their content. The rights usually lie with the publishers or the external rights holders. [See Legal notice.](#)

Download PDF: 17.03.2025

ETH-Bibliothek Zürich, E-Periodica, <https://www.e-periodica.ch>

Bewegungsmelder für Licht und Luft

Die M. Züblin AG hat ihr Sortiment an Bewegungsmeldern um das Modell Infra Gard 360 UP ergänzt. Mit einem dichten Erfassungsnetz von über 272 Schaltseg-



Der Bewegungsmelder Infra Gard 360 UP der M. Züblin AG

menten sorgt der Sensor für die Deckenmontage für eine aussergewöhnlich gute Detektion. Die integrierten Zeit- und Dämmungsregler lassen sich stufenlos einstellen. Das Kurzimpulsmodell eignet sich für die Lüftungs- und Beleuchtungssteuerung über ein Zeitrelais. Dank der ausgeklügelten Programmierbarkeit der Pausen zwischen den Impulsen lässt er sich exakt auf den gewünschten Ein- und Ausschalt rhythmus einstellen. In Gängen, Treppenhäusern, Lagern, WC und kleineren Nebenräumen bewirkt er so Energieeinsparungen von bis zu 70%. Die M. Züblin AG ist spezialisiert auf die Produktion und den Vertrieb von Sensorleuchten, Bewegungsmeldern und Video-Überwachungssystemen. Der soeben bezogene neue Firmensitz an der Neuen Winterthurerstrasse 30 in Wallisellen wurde als Referenzgebäude erstellt. Herkömmliche

Schalter sind keine mehr vorhanden, Beleuchtung und Belüftung im und um das Gebäude werden vollautomatisch über Sensoren gesteuert.

M. Züblin AG
8304 Wallisellen
01 878 22 22
www.zublin.ch

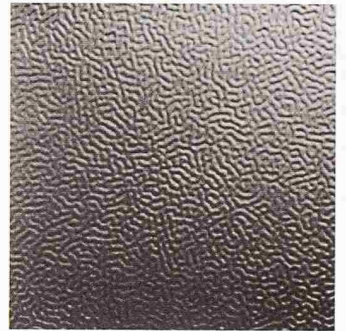
Sicherheit dank flexibler Schliesstechnik

Wenn es darum geht, Kostbares zugänglich zu machen und gleichzeitig zu schützen, beispielsweise bei Kunstausstellungen, bieten SEAvision, ein mechatronisches Schliess-System, und das mechanische Schliess-System SEA-3 zusammen grössten Schutz und die nötige Flexibilität im Bereich Zutritt und Raumüberwachung. Die Technologie genügt höchsten Anforderungen: Hoher Schutz gegen Kopierbarkeit der Schlüssel, Flexibilität im Bereich der Zutritte sowie detailgenaue Kontrolle darüber, wer wann wo die Räumlichkeiten betritt. Die Kombination von intelligenter Elektronik und präziser Mechanik erkennt Schlösser, Tageszeit, Zutrittszeit, Gesamtzahl und Enddatum der Berechtigungen und es speichert seine gesamten Aktivitäten. SEAvision eignet sich dank seinem Preis-Leistungs-Verhältnis auch für KMU, Ein- und Mehrfamilienhäuser.

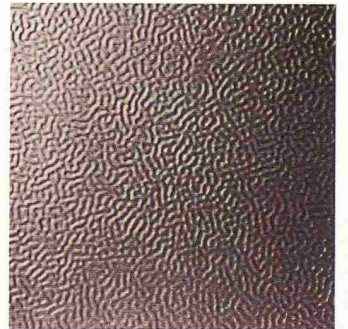
Berchtold AG
3052 Zollikofen
031 915 20 20
www.sea.ch

Neue Kollektion Bodenbeläge

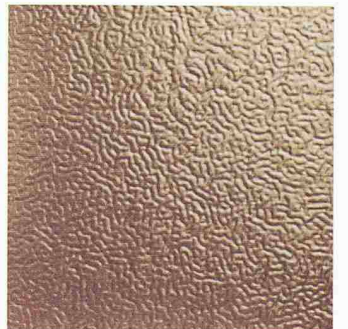
Die neue Couture-Kollektion der Amtico Kunststoff-Bodenbeläge umfasst drei Designs in je verschiedenen Farben. «Micro» ist inspiriert von Wellen auf dem Wasser



und Sedimentformationen, «Molten» von Sandverwehungen und die Reihe «Pressplate» vom Schillern der Pfauenfedern. Die Belags-

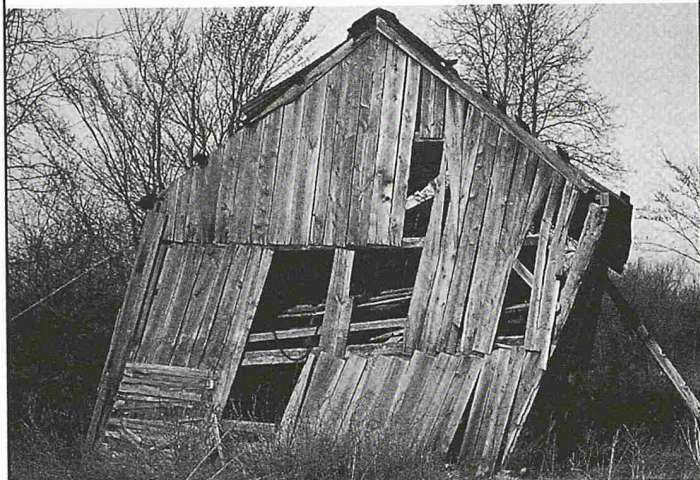


oberfläche glänzt bei allen drei Reihen metallisch-matt und erscheint dreidimensional, obwohl sie tatsächlich flach ist. Die Platten



messen 305 x 305 mm und sind 2,5 mm dick. «Micro» und «Molten» gibts in den Farbtönen Silber, Gold, Platin, Kupfer, Bronze und

Wenn's richtig
stürmisch wird:

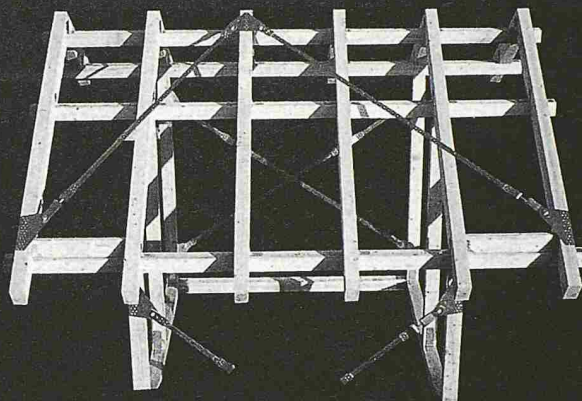


Mach's besser mit

BMF: DER HOLZVERBINDER



BMF
Windaussteifungssystem:



Bei manchen Stürmen fliegt schon mal der Hut vom Kopf.
Aber das Dach muß halten: mit dem BMF Windaussteifungssystem.
Ein komplettes System – perfekt aufeinander abgestimmt.

Mit dem BMF Windaussteifungssystem:
ein festes Dach über dem Kopf – bei jedem Sturm.

BMF HOLZVERBINDER GMBH

BOHNLETWEG 3 · CH-5024 KÜTTIGEN
TEL.: (0 62) 8 27 36 77 · FAX: (0 62) 8 27 43 05
E-MAIL: bmf@bmf.dk · INTERNET: www.bmfholzverbinder.de

Quecksilber. Die Farbtöne des Typs «Pressplate colorflash» umfassen die gesamte Farbpalette, die Farbeffekte verändern sich wie bei Vogelfedern je nach Perspektive und Lichteinfall.

Winter & Co.

4002 Basel

061 284 44 44

www.winter-products.com

Datenbank durch Suchfunktionen erleichtert. Die Daten können heruntergeladen werden. Für Planungsfachleute sind CAD-Daten im DXF- oder DWG-Format hinterlegt.

Hansgrohe AG

5432 Neuenhof

056 416 26 26

www.hansgrohe.com/Ratgeber

denkonstruktion/Trasse, Fahr-
bahnaufbau, Darstellen und
Bestimmen, Höhenplan, Quer-
und Regelprofile Zeichnen, Mas-
senermittlung und Knotenplan-
nung/Kreisverkehr. Ein Höchst-
mass an Flexibilität bietet die
Funktion, bereits gezeichnete oder
von Fremdprogrammen erstellte
Regelprofile zu übernehmen.

C-Plan

3073 Gümligen

031 958 20 20

www.c-plan.ch

Der Sanitär im Internet

Die Hansgrohe AG macht ab sofort einen raschen und aktuellen Zugriff auf eine Vielzahl produkt-relevanter Daten auf ihrer Website www.hansgrohe.com/Ratgeber möglich. Darunter befindet sich das Handbuch Hygrotechnik, ein Ratgeber zur Planung, Montage und Reparatur der drei Marken Hansgrohe, Axor und Pharo. Weiter sind technische Daten der Hansgrohe-Produkte abrufbar, sowie Serviceanleitungen, Ausschreibungstexte und Ersatzteil-listen. Die Navigation wird im Handbuch wie in der Produkt-

CAD-Modul für die Strassenplanung

Die C-Plan AG, Anbieter von CAD-Lösungen auf der Basis der Datenbanktechnologie von Oracle und der Grafiktechnologie von Autodesk, präsentiert ein neues Modul, das speziell auf den Bedarf der Strassen- und Erschließungs-planung zugeschnitten ist. Das Modul stammt von B&B und basiert auf AutoCAD. Der Geodaten-server Topobase oder auch ein DWG-File stellt die Lagepläne für alle Planungen und Konstruktionen einschliesslich Knoten in AutoCAD Map bereit. Das Modul beinhaltet die Elemente Klotoi-

| Organisator/Bemerkungen | Zeit/Ort | Infos/Anmeldung |
|--|--|--|
| Tagungen / Vorträge | | |
| Geschlechter Techniken: Gender und technische Berufe (Vortrag von Eva Nadai) | Die Marginalität der Frauen in der Technik und die Reproduktion von Geschlechterdifferenz und -hierarchie im Arbeitsmarkt | 8.11., 17 h / Zürich, Hochschule für Gestaltung und Kunst, Ausstellungstr. 100 |
| Grossprojekte – Raumplanung – Umweltschutz (Fachtagung) | VLP-ASPAN / Die Rolle der kantonalen Richtplanung und der Sachplanung des Bundes bei grossen Vorhaben | 30.11. / Solothurn (Anmeldung bis 22.11.) VLP, Fax 031 380 76 77, vlp-aspan@planning.ch |
| Massnahmen des Hochwasserschutzes in Baden-Württemberg (Kolloquium) | Versuchsanstalt für Wasserbau, Hydrologie und Glaziologie ETH Zürich; Kolloquiumsleitung: Jürgen Gieske, Institut für Wasserbau Uni Stuttgart | 14.11., 16.30 h / Zürich, Hörsaal VAW, Gloriastr. 37 VAW 01 632 11 92, www.vaw.baug.ethz.ch |
| Local Area Network; Wide Area Network; Safety Cables and Systems | Dätwyler AG, Altdorf / Referate aus der Praxis zu Anforderungen an moderne Verkabelungen | 10.+17.+24.11.; 14.11.; 9.11 (jeweils ganzer Tag) Angela Zurfluh 041 875 14 00 |
| Lussi + Halter, Luzern | Architekturforum Zürich / Vortragsreihe junge Schweizer Architektinnen und Architekten | 9.11., 18 h / Zürich, Neumarkt 15 Architekturforum 01 252 92 95, www.architekturforum-zuerich.ch |
| Sicherheit, Risiko und Zuverlässigkeit – Trends im konstruktiven Ingenieurbau | Internationale Konferenz IABSE, CIB, EKS, fib, IVBH, RILEM | 21.–23.3.2001 / Malta IABSE, ETH-Hönggerberg 01 633 26 47, www.iabse.ethz.ch/conferences/malta |
| Weiterbildung | | |
| Abend-, Tages- und Modul-Weiterbildungskurse Bauingenieurwesen | Berner Fachhochschule, Hochschule für Technik und Architektur Burgdorf, Abt. Bauingenieurwesen / Gewässerschutz, Nachhaltigkeit, Management, Holzbau, Ingenieurbiologie, Tragwerksdynamik usw. | Schuljahr 2000/2001 / Burgdorf Hochschule für Technik und Architektur Burgdorf 034 426 43 07, www.fhburg.ch |
| Risiko und Sicherheit (Nachdiplomkurs ETH Zürich + EPF Lausanne + Uni St. Gallen) | Risikoabschätzung, Systemoptimierung, Verständigung über Restrisiken; für IngenieurInnen + NaturwissenschaftlerInnen; modularer Aufbau | 2 Jahre ab März 2001 (Anmeldung bis Ende Nov.) ETHZ NDK Risiko und Sicherheit ETHZ 01 201 14 16, www.lsa.ethz.ch |
| Lehrgänge Eidg. dipl. Baubiologe/-in Eidg. dipl. Bauökologe/-in | Institut für Baubiologie SIB / ökologisch Bauen für ArchitektInnen, HaustechnikerInnen, HandwerkerInnen; modularer Aufbau | Jan. – Dez. 2001 / Zürich (Anmeldung bis 13.11.) SIB 01 299 90 40 |
| Ausstellungen | | |
| Stephen Craig | Arbeiten im Grenzbereich von Kunst und Architektur | Noch bis 2.12. / Zürich, Galerie Bob Gysin, Ausstellungstr. 24 01 278 40 60, www.bg-galerie.ch |
| Blow Up – Geformte Luft in Design, Architektur, Mode und Kunst | Luftgefüllte Objekte: Kleider, Möbel, Skulpturen und Architektur; Prototypen, Originale, Alltagsgegenstände | Noch bis 4.2. / Berlin, Vitra Design Museum, Kopenhagener Strasse 58 0049 30 473 77 70, www.design-museum-berlin.de |
| Designers Saturday 2000 | (Siehe: Diese Woche) | 4.+5.11. / Design Center Langenthal 062 923 03 33, www.designNet.ch |
| Priisnagel 2000: Preisverleihung und Ausstellungseröffnung | SI+A Sektionen Aargau, Baden / Preis für hervorragende zeitgenössische Werke in Architektur, Technik, Gestaltung | 8.11., 18 h / Windisch, Lichthof Fachhochschule Ausstellung bis 17.11., Mo–Fr 7–19, Sa 7–17 h |

Stephen Craig

Der 1960 geborene Stephen Craig bewegt sich mit seinen Arbeiten im Grenzbereich zwischen Kunst und Architektur. Seine fast ausschliesslich aus Holz hergestellten Werke erinnern auf den ersten Blick an Architekturmodelle. Es handelt sich jedoch nicht um Vorlagen für tatsächliche Bauten, sondern dezidiert um künstlerische Formfindungen. An Themen der Architekturgeschichte oder an städtebaulichen Konzepten inspi-

riert, transportieren sie Reflexivität und Phantasie zugleich. Obwohl Craigs Arbeit stark konzeptionelle Züge trägt, geht es ihm am Ende immer um eine Verbindung von rationaler und poetischer Dimension. Seit kurzem kombiniert Craig seine Modelle mit Fotografien oder Filmarbeiten und überschreitet so erneut die Grenzen der Disziplinen. Craig war 1997 an der dokumenta X und

an der Skulpturprojekte in Münster vertreten und neulich in einer Gruppenausstellung in den Deichtorhallen Hamburg. In der Schweiz wird er nun zum ersten Mal in einer Einzelausstellung gezeigt.

Am 30.11., 19 Uhr, nimmt Craig an einem Gespräch mit Christoph Schenker und Roderick Hoenig über Kunst und Architektur teil.



Heft 45, 10. November 2000

SIA-Sektionen Aargau und
Baden

Priisnagel Aargau 2000

Dokumentation der Auszeichnung für
hervorragende zeitgenössische Werke der
Architektur, der Technik und der Gestaltung
im Kanton Aargau

IM GLEICHEN VERLAG ERSCHEINT

Ingénieurs et architectes suisses IAS
Rue de Bassenges 4, case postale 180, 1024
Ecublens
Téléfon 021 693 20 98, Fax 021 693 20 84

IAS 20

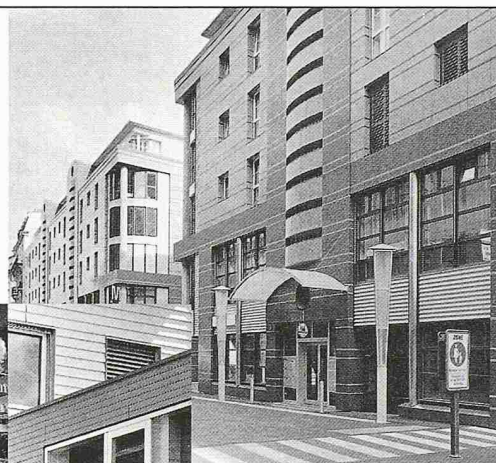
La construction de la N5 dans le Canton de
Neuchâtel

Ray ag

hinterlüftete Fassaden

Mühletalweg 22
CH-4600 Olten
Tel. 062 / 296 00 10
Fax 062 / 296 00 11

25 JAHRE
1974 - 1999



Baukultur mit Pioniergeist

Dass Stahl als tragendes Element einen Baustil wesentlich mitprägt, dokumentiert Aepli & Co. Stahlbau in zahlreichen Objekten. Die Symbiose aus statischen und ökologischen Aspekten und einer gezielten Akzentuierung in Form und Farbe trägt das innovative Gedankengut der Firma bereits als Markenzeichen nach aussen. Somit erwachsen in der Zusammenarbeit mit Architekten und Planern immer wieder pionierhafte Lösungen für Industrie oder öffentliche Bauprojekte.

Swisscom Dienstleistungszentrum Gossau SG

Quelle: Urs Hürner & Partner, ZH

AEPLI

Stahl- und Metallbau Gossau

Aepli & Co. Stahl- und Metallbau, Industriestr. 15, 9201 Gossau, Tel. 071 388 82 82, e-mail: aepli@aepli.ch, <http://www.aepli.ch>