

**Zeitschrift:** Schweizer Ingenieur und Architekt  
**Herausgeber:** Verlags-AG der akademischen technischen Vereine  
**Band:** 118 (2000)  
**Heft:** 48: Wohnen im Alter

## Werbung

### Nutzungsbedingungen

Die ETH-Bibliothek ist die Anbieterin der digitalisierten Zeitschriften. Sie besitzt keine Urheberrechte an den Zeitschriften und ist nicht verantwortlich für deren Inhalte. Die Rechte liegen in der Regel bei den Herausgebern beziehungsweise den externen Rechteinhabern. [Siehe Rechtliche Hinweise.](#)

### Conditions d'utilisation

L'ETH Library est le fournisseur des revues numérisées. Elle ne détient aucun droit d'auteur sur les revues et n'est pas responsable de leur contenu. En règle générale, les droits sont détenus par les éditeurs ou les détenteurs de droits externes. [Voir Informations légales.](#)

### Terms of use

The ETH Library is the provider of the digitised journals. It does not own any copyrights to the journals and is not responsible for their content. The rights usually lie with the publishers or the external rights holders. [See Legal notice.](#)

**Download PDF:** 01.04.2025

**ETH-Bibliothek Zürich, E-Periodica, <https://www.e-periodica.ch>**

## Effizient und erfolgreich führen

Der berufsbegleitende Kurs für Unternehmensführung vermittelt die wesentlichen Grundlagen, welche zur Führung eines Architektur- oder Ingenieurbüros notwendig sind, z.B. Unternehmens- und Projektorganisation, rechtliche Aspekte, Rechnungswesen, Mitarbeiterführung, Marketing und Kommunikation, Veränderungs- und Entwicklungsprozesse.

Der Kurs richtet sich an all jene, welche in Ingenieur- und Architekturbüros bereits Führungsaufgaben wahrnehmen oder demnächst übernehmen werden. Die Kursteilnehmerinnen und -teilnehmer bringen aus ihrem beruflichem Umfeld unternehmerische Fragestellungen in den Kurs ein und nutzen diese als Grundlage für gemeinsames, benutzerorientiertes Lernen. Damit ist sichergestellt, dass die Lerninhalte ganz spezifisch auf ihre persönlichen Bedürfnisse ausgerichtet sind und sich an ihrer täglichen Praxis orientieren. Dabei lernen sie die für die Führung eines Planungsbüros wesentlichsten Grundlagen kennen und verstehen die Zusammenhänge zwischen organisatorischen, finanziellen, rechtlichen und kommunikativen Belangen. Sie setzen sich mit ihrem persönlichen Rollenverhalten auseinander und lernen, individuelle Veränderungsprozesse zu planen und zu realisieren.

### Kurs Unternehmungsführung

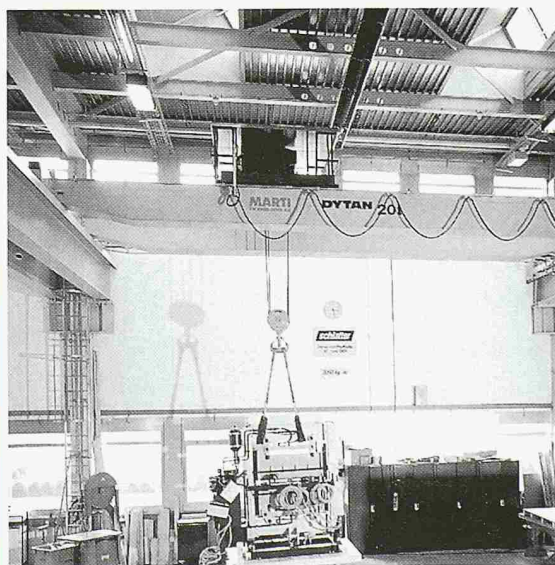
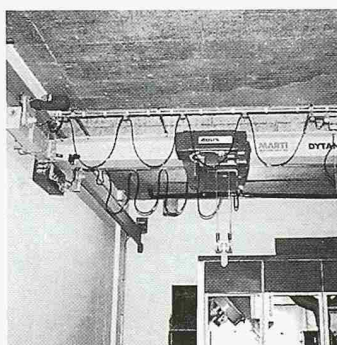
Der Kurs dauert insgesamt 18 Tage und ist in mehrere Blöcke von April bis November unterteilt. Die Teilnehmerzahl ist auf 16 beschränkt. Ein detailliertes Kursprogramm ist erhältlich.

Informationen und Anmeldung:

sia-form, Kursadministration, Zollikerstrasse 234, 8008 Zürich, Tel. 01 283 15 58, Fax 01 388 65 55, E-Mail: form@sia.ch

UNSERE LEISTUNGEN IM NORMKRANBAU SIND MESSBAR!

Die Norm ISO 9001 ist nur einer unserer Leistungsnachweise. Projektbezogene Beratung, sorgfältige Montage und absoluter Leistungswille speziell im Service sind unsere weiteren Schwerpunkte. Sie, der Kunde und Ihre Anforderungen, sind unser Massstab!



## MARTI-DYTAN AG

Dytan-Kranbau, Lager- und Fördersysteme  
CH-6048 Horw  
Telefon 041/209 61 61, Fax 041/209 61 62