

**Zeitschrift:** Schweizer Ingenieur und Architekt  
**Herausgeber:** Verlags-AG der akademischen technischen Vereine  
**Band:** 118 (2000)  
**Heft:** 49/50: Adlertunnel

## Werbung

### Nutzungsbedingungen

Die ETH-Bibliothek ist die Anbieterin der digitalisierten Zeitschriften. Sie besitzt keine Urheberrechte an den Zeitschriften und ist nicht verantwortlich für deren Inhalte. Die Rechte liegen in der Regel bei den Herausgebern beziehungsweise den externen Rechteinhabern. [Siehe Rechtliche Hinweise.](#)

### Conditions d'utilisation

L'ETH Library est le fournisseur des revues numérisées. Elle ne détient aucun droit d'auteur sur les revues et n'est pas responsable de leur contenu. En règle générale, les droits sont détenus par les éditeurs ou les détenteurs de droits externes. [Voir Informations légales.](#)

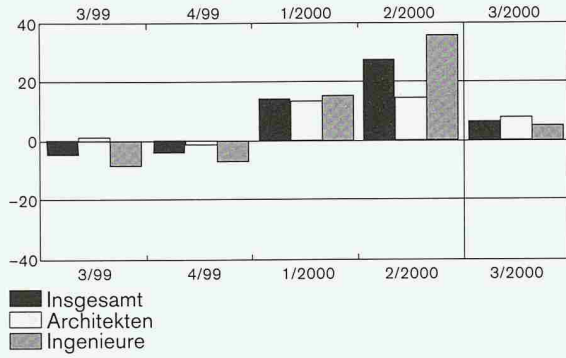
### Terms of use

The ETH Library is the provider of the digitised journals. It does not own any copyrights to the journals and is not responsible for their content. The rights usually lie with the publishers or the external rights holders. [See Legal notice.](#)

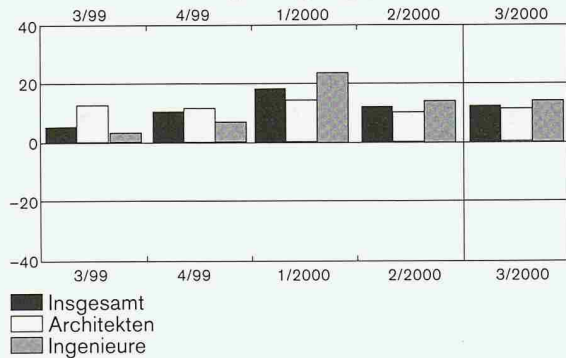
**Download PDF:** 18.03.2025

**ETH-Bibliothek Zürich, E-Periodica, <https://www.e-periodica.ch>**

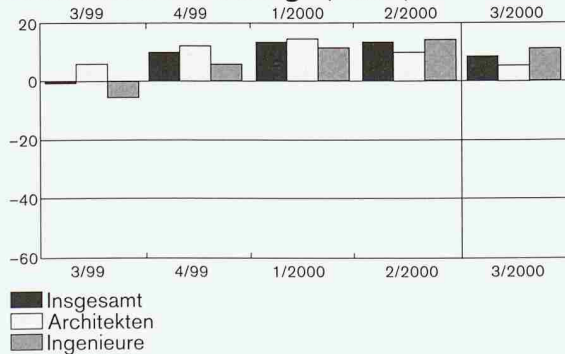
### Auftragsbestand (Saldo)



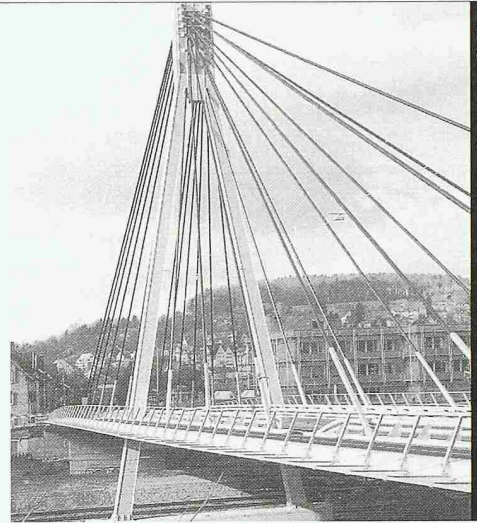
### Erwarteter Auftragseingang (Saldo)



### Erwartete Geschäftslage (Saldo)



# Brücken in Stahl



Projekt: Storchbrücke Winterthur Ingenieure: Höltschi + Schürter, Oerlikon

Nur mit diesem Baustoff sind die grössten Spannweiten möglich, dies mit Berücksichtigung der Wirtschaftlichkeit und des vorteilhaften Leistungsgewichtes. Stahl bietet eine nahezu unerschöpfliche Fülle von Möglichkeiten, Ihre Ideen zu verwirklichen.

Wir informieren Sie gerne kompetent und ausführlich.



Tuschmid Engineering AG  
Kehlhofstrasse 54, CH-8501 Frauenfeld

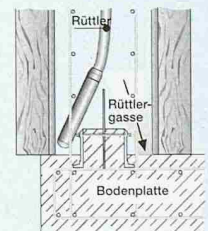
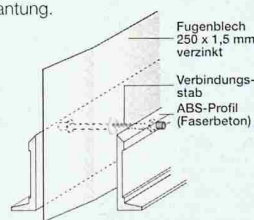
Telefon 052 728 8111  
Telefax 052 728 81 00

## Wirtschaftlichkeit hat einen Namen für wasserundurchlässige Arbeitsfugen!

### Quick-SOS (mit Aufkantung)

Element mit Fugenblech und Faserbetonaufkantung.

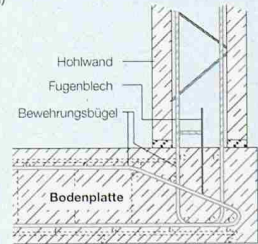
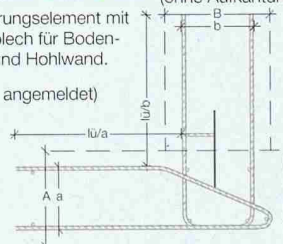
(Patent)



### Quick-SOS BF (ohne Aufkantung)

Bewehrungselement mit Fugenblech für Bodenplatte und Hohlwand.

(Patent angemeldet)



- Artikel für:
- Stahlbetonbau für Hoch- und Tiefbau
  - Tunnelbau
  - Brückenbau
  - Fertigteilwerk

Interesse? Wir geben gerne Information.

Schweiz:  
Vertrieb über den Handel, wir informieren Sie.  
Tel. 00 49-23 04/9 81 43-0  
Fax 00 49-23 04/9 81 43-22

