

Zeitschrift: Tec21
Herausgeber: Schweizerischer Ingenieur- und Architektenverein
Band: 127 (2001)
Heft: 39: Visionen in der Stadtentwicklung

Werbung

Nutzungsbedingungen

Die ETH-Bibliothek ist die Anbieterin der digitalisierten Zeitschriften. Sie besitzt keine Urheberrechte an den Zeitschriften und ist nicht verantwortlich für deren Inhalte. Die Rechte liegen in der Regel bei den Herausgebern beziehungsweise den externen Rechteinhabern. [Siehe Rechtliche Hinweise.](#)

Conditions d'utilisation

L'ETH Library est le fournisseur des revues numérisées. Elle ne détient aucun droit d'auteur sur les revues et n'est pas responsable de leur contenu. En règle générale, les droits sont détenus par les éditeurs ou les détenteurs de droits externes. [Voir Informations légales.](#)

Terms of use

The ETH Library is the provider of the digitised journals. It does not own any copyrights to the journals and is not responsible for their content. The rights usually lie with the publishers or the external rights holders. [See Legal notice.](#)

Download PDF: 01.04.2025

ETH-Bibliothek Zürich, E-Periodica, <https://www.e-periodica.ch>



Heft 40, 5. Oktober 2001

Andreas Leemann et al.

Selbstverdichtender Beton

Schlüsse aus ersten Prüfergebnissen

Frank Winnefeld

Mörtel und Betone

Rheologische Eigenschaften

Josef Kaufmann

Frost-Tausalz-Beanspruchung

Schadensmechanismen

IM GLEICHEN VERLAG ERSCHEINT

Ingénieurs et architectes suisses IAS

Rue de Bassenges 4

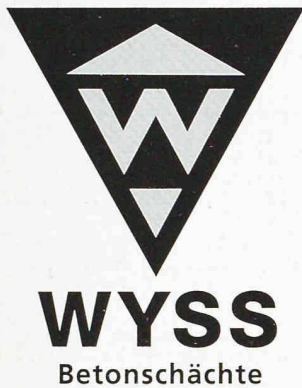
1024 Ecublens

Telefon 021 693 20 98, Fax 021 693 20 84

IAS 18

Matériaux et santé

Les vertus de certains matériaux utilisés dans la construction occultent souvent l'impact que peuvent générer certaines des substances toxiques qu'ils contiennent, tel l'amiante



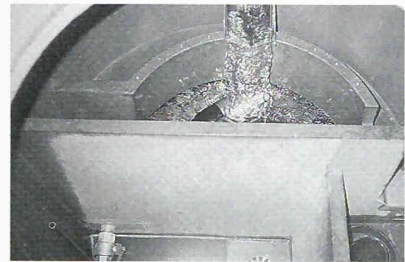
Beton-Brunnenstube

NW 90/110 cm bis 100 l/min

NW 150 cm bis 500 l/min
mit Chromstahlkipprinnen und
PP-Strümpfel mit Dichtringen

Bis 5 Quellzuläufe möglich
Option: Ausbau zum Teilerschacht

Sehr glatte Betonoberfläche



BrSt. NW 150 cm

O. Wyss AG, 3537 Eggwil

Tel. 034/491 21 11, Fax 034/491 21 10

www.wyssbau.ch, wyss@wyssbau.ch



Polycryl fabriziert Bauelemente aus Polymerbeton. Und dies tun wir ganz nach Ihren Wünschen und Ansprüchen. In der Realisation objektspezifischer Individuallösungen liegt unsere besondere Stärke.

Polymerbeton von Polycryl – der Hightech-Werkstoff für Hightech-Anwendungen. Fragen Sie uns an. www.polycryl.ch

Polycryl



Telefon 041 932 02 50 Fax 041 932 02 51

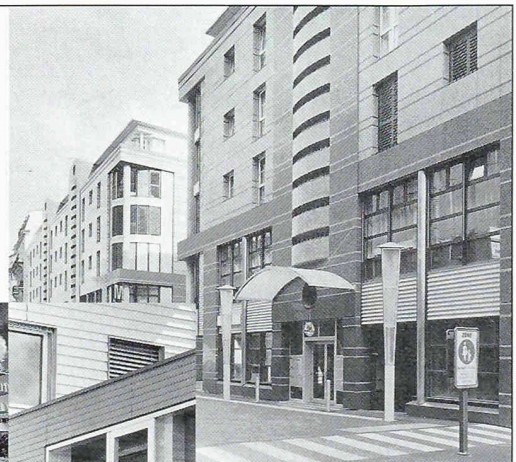
Polycryl AG · Bohler · Postfach · 6221 Rickenbach LU

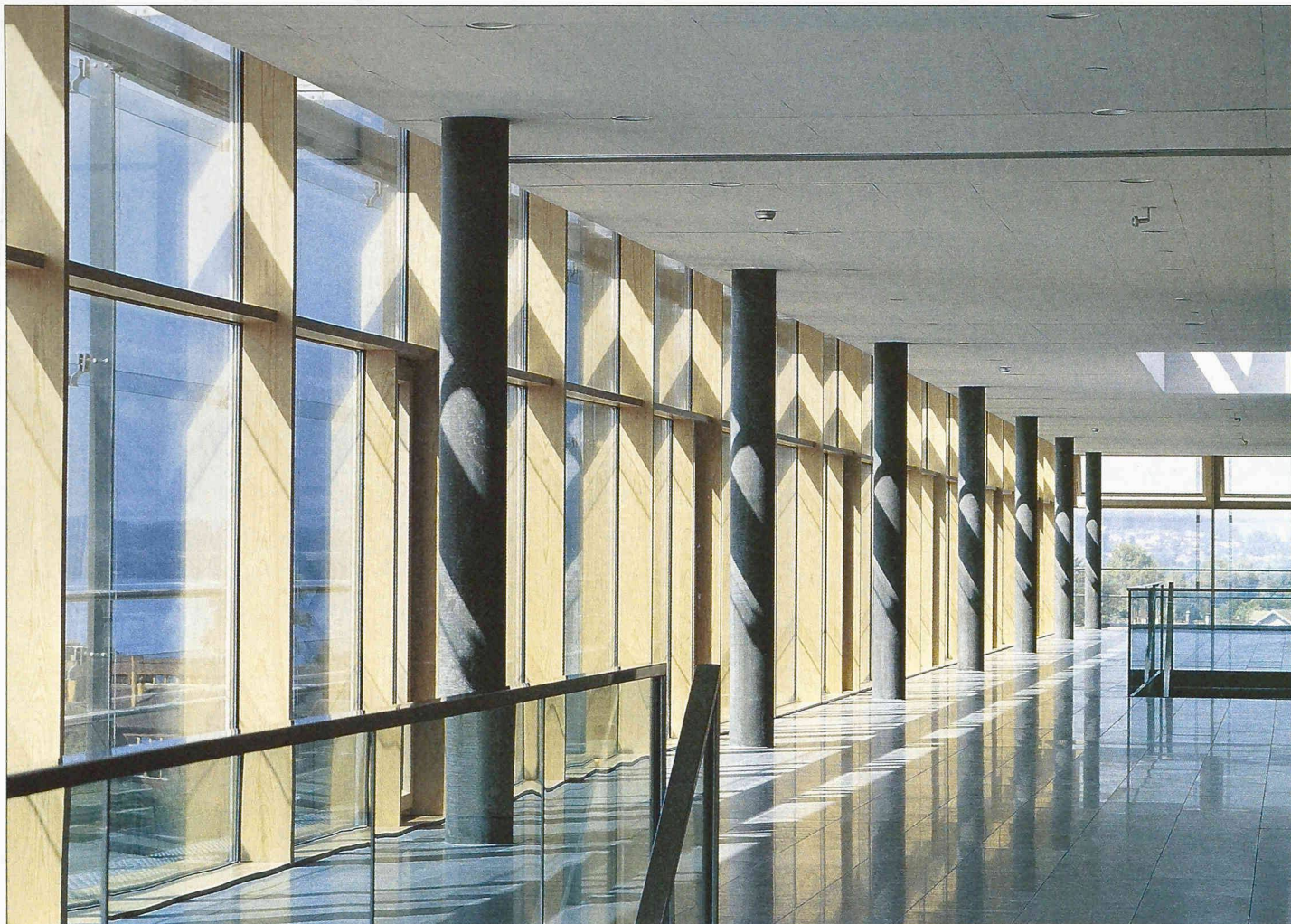
Ray ag

hinterlüftete Fassaden

Mühletalweg 22
CH-4600 Olten
Tel. 062/296 00 10
Fax 062/296 00 11

25 JAHRE
1974 - 1999





Kaufmännisches Bildungsseminar Zug, Bauherr: Bauverwaltung des Kantons Zug, Architekten: Bucher Holz Burkart AG, Zug; Wiederkehr Krummenscher Architekten AG, Zug;
Fassadenplanung: Emmer Pfenniger Partner AG, Münchenstein.

innovation

ALS TRAGENDES ELEMENT FÜR
STILVOLLE FASSADEN.

Wo höchste Ansprüche an eine zeitgemässe Architektur bestehen, kommt unser Pfosten Riegel System ideal zum Tragen. Holz in Kombination mit Glas und Aluminium überzeugt mit seinen vielseitigen Eigenschaften und eröffnet ungeahnte Gestaltungsfreiheiten. Verschaffen Sie sich jetzt den Durchblick und lassen Sie sich auf konstruktive Art von uns beraten.

4B Fassadentechnik

Adliswil Hochdorf Reinach Bern

Telefon 0848 800 404

www.4b-bachmann.ch

