

**Zeitschrift:** Tec21  
**Herausgeber:** Schweizerischer Ingenieur- und Architektenverein  
**Band:** 127 (2001)  
**Heft:** 44: Minergie im Grossformat

## **Werbung**

### **Nutzungsbedingungen**

Die ETH-Bibliothek ist die Anbieterin der digitalisierten Zeitschriften. Sie besitzt keine Urheberrechte an den Zeitschriften und ist nicht verantwortlich für deren Inhalte. Die Rechte liegen in der Regel bei den Herausgebern beziehungsweise den externen Rechteinhabern. [Siehe Rechtliche Hinweise.](#)

### **Conditions d'utilisation**

L'ETH Library est le fournisseur des revues numérisées. Elle ne détient aucun droit d'auteur sur les revues et n'est pas responsable de leur contenu. En règle générale, les droits sont détenus par les éditeurs ou les détenteurs de droits externes. [Voir Informations légales.](#)

### **Terms of use**

The ETH Library is the provider of the digitised journals. It does not own any copyrights to the journals and is not responsible for their content. The rights usually lie with the publishers or the external rights holders. [See Legal notice.](#)

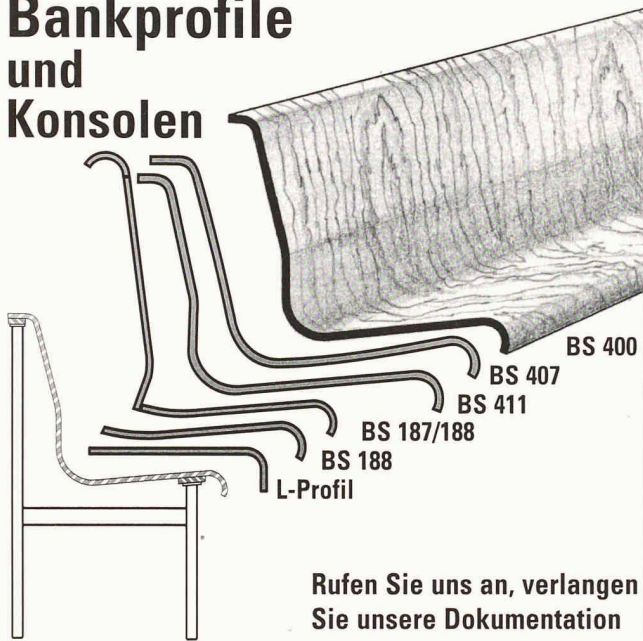
**Download PDF:** 01.04.2025

**ETH-Bibliothek Zürich, E-Periodica, <https://www.e-periodica.ch>**



Akustik / Formteile

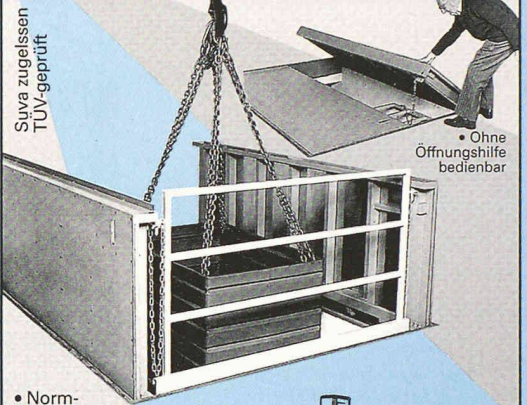
## Bankprofile und Konsolen



Rufen Sie uns an, verlangen Sie unsere Dokumentation

Lignoform Benken AG • CH-8717 Benken SG  
Telefon 055 293 39 00 • Fax 055 293 39 01  
info@lignoform.com • www.lignoform.com

## Boden-Tor System Stierli

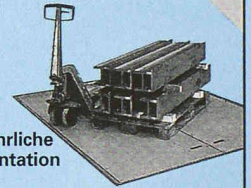


Suva zugelassen  
TUV-geprüft

• Ohne  
Öffnungshilfe  
bedienbar

- Norm- und Spezialgrößen
- Einbau auch in bestehende Öffnungen
- Versenkbares Geländer
- Ohne Wartung

• Verlangen Sie ausführliche Dokumentation



**Faxen Sie uns dieses Inserat.  
Wir beraten Sie gerne.**

**S Stierli - Sursee S**  
Schellenrain 1, CH-6210 Sursee  
Tel. 041-920 20 55, Fax 041-920 24 55  
sales@stierli-bieger.com www.stierli-bieger.com

Stempel



Tel.

zhv

# Stahlfachwerke verbinden Menschen

5 Meter neben der 1863 gebauten Holzbrücke findet die Brückenbautradition ihre Fortsetzung. Mit 50,4 Meter Spannweite verbindet das dreieckförmige Rohrfachwerk aus Stahl die beiden Ufer des Neckers. Die neue Anzenwilerbrücke, gefertigt und angeliefert in zwei Teilen zu je 40 Tonnen, 25 Meter Länge sowie 5 Meter Breite, wurde mit Pneukranen gesetzt und anschliessend verschweisst. Diese neuartige Brückenkonstruktion überzeugt als ein klar gegliedertes, transparentes, in die Landschaft eingepasstes Bauwerk.



Anzenwilerbrücke

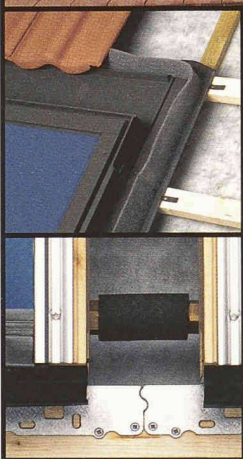
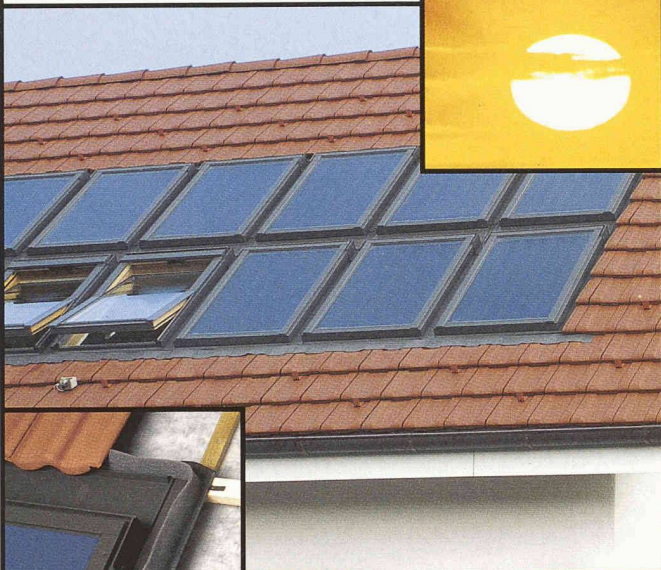
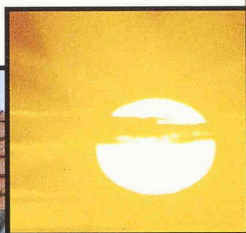
Ingenieurbüro  
SJB + Partner, Herisau

**AEPLI**  
Stahl- und Metallbau Gossau

Aepli & Co. Stahlbau, Industriestr. 15, 9201 Gossau SG, Tel. 071 388 82 82, e-mail: aepli@aepli.ch, www.aepli.ch

**NEUHEIT!**  
**SONNENKOLLEKTOREN:**  
**DIE ENERGIE**  
**ZUM NULLTARIF**

**VELUX®**



**Die Vorteile der VELUX Sonnenkollektoren**

- Entwickelt für die einfache Kombination mit VELUX Dachflächenfenstern
- Perfekte Optik durch harmonische Integration ins Dach
- Einfacher und kostengünstiger Einbau durch die bekannte VELUX Einbautechnik
- Kompatibel mit VELUX Standard-Eindeckrahmen
- Aussenabdeckung lieferbar in Aluminium, Kupfer oder Titanzink
- Hochselektiver Absorber mit ausgezeichnetem jährlichem Kollektorertrag
- Kompatibel mit jedem gängigen Heizsystem
- Registriert beim Bundesamt für Energie
- Unterstützung durch Förderbeiträge

• Der **VELUX Sonnenkollektor** wird direkt auf die Dachlattung montiert und greift somit nicht in die Dachkonstruktion ein.

• Die **Montagewinkel** entsprechen in ihrer Profilierung denen der **VELUX Dachflächenfenster**.

VELUX (SCHWEIZ) AG  
 Industriestr. 7, 4632 Trimbach  
 Telefon: 062/289 44 44  
 Telefax: 062/293 16 80  
 E-Mail: VELUX-ch@VELUX.com  
 Internet: www.VELUX.ch

**VELUX Sonnenkollektoren-Schulung**  
 VELUX bietet allen interessierten Bauhandwerkern eine umfassende Sonnenkollektoren-Schulung an. Verlangen Sie die Unterlagen mit untenstehendem Coupon.

**MEHR ALS NUR EIN FENSTER**

Bitte senden Sie mir folgende Dokumentationen:

- Die aktuelle Broschüre «SONNENKOLLEKTOREN»  
 Die Kursunterlagen «SONNENKOLLEKTOREN»

TEC21

Name \_\_\_\_\_

Adresse \_\_\_\_\_

PLZ/Ort \_\_\_\_\_

Telefon \_\_\_\_\_

Einsenden an: VELUX (SCHWEIZ) AG, Industriestrasse 7, CH-4632 Trimbach



Die Telefonnummer für Inserate im **tec 21**

**MIT DIESER**  
**NUMMER VERKAUFEN SIE**  
**MEHR HEIZSYSTEME:**  
**071 226 92 92**

**CHIQUET**  
 Energietechnik AG

**Strahlungswärme**  
**Satellitanlagen**  
**Wärmetauschersysteme**

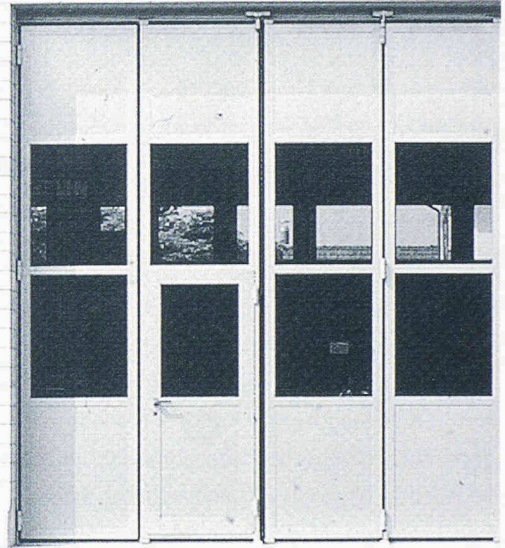
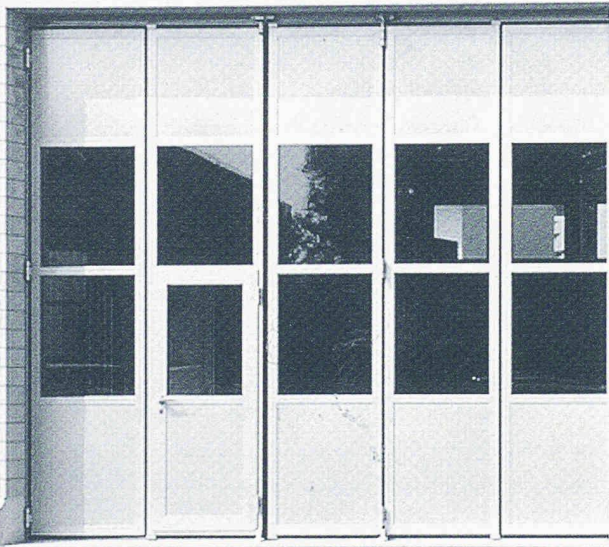
**Wärme**  
**aus Sonne**  
**und Holz**



Homburgstr. 4  
 4466 Ormalingen  
 Tel. 061 985 96 60

# Ein Tor zur Welt gefällig?

www.rfg.ch



## **DARO TOR**

**Dahinden + Rohner Industrie Tor AG**

8320 Fehraltorf · Allmendstr. 36 · Tel. 01 955 00 22 · Fax 01 955 00 87

Tür oder Tor stellen die Visitenkarten eines jeden Gebäudes dar. Um so wichtiger sind individuelle Lösungen. Wir verstehen uns als Partner Ihrer Wünsche und als Toröffner für deren Realisation. Ob eigene Produktion, Service oder Reparatur, Entwicklung von Antrieben oder Erstellen einer Gesamtkonzeption: DARO TOR berät Sie in allen Belangen rund um Tür und Tor.

## **Weiss+Appetito**

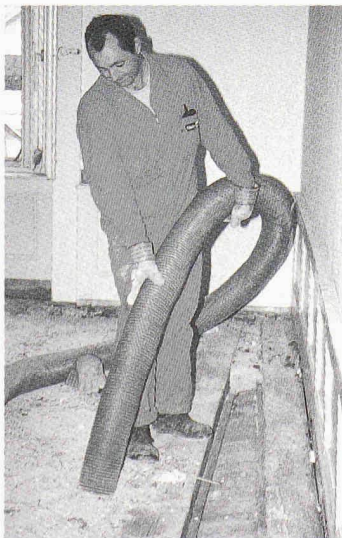
**Saugen + Blasen**

Weiss+Appetito  
Spezialdienste AG  
Statthalterstr.46  
3018 Bern

Tel. 031 750 75 55  
Fax 031 750 75 56  
info@weissappetito.ch  
www.weissappetito.ch



### Absaugen von Zwischenböden bei:



- Renovationen
- Umbauten
- Sanierungen

# TENTA



## KLEINE URSACHE, GROSSE WIRKUNG

**TEXTILE BAUTEN**  
**LAGERHALLEN/TRAGLUFTHALLEN**  
**SONDERKONSTRUKTIONEN**  
**INDIVIDUELLE ZELTKONSTRUKTIONEN**  
**SEGELKONSTRUKTIONEN**  
**ZELTPAVILLONS**

TENTA AG CH-3415 Hasle-Rüegsau Tel. ++41 (0)34 460 66 66 Fax 460 65 50 www.tenta.ch