

Zeitschrift: Tec21
Herausgeber: Schweizerischer Ingenieur- und Architektenverein
Band: 127 (2001)
Heft: 12: Natürlich wohnen

Werbung

Nutzungsbedingungen

Die ETH-Bibliothek ist die Anbieterin der digitalisierten Zeitschriften. Sie besitzt keine Urheberrechte an den Zeitschriften und ist nicht verantwortlich für deren Inhalte. Die Rechte liegen in der Regel bei den Herausgebern beziehungsweise den externen Rechteinhabern. [Siehe Rechtliche Hinweise.](#)

Conditions d'utilisation

L'ETH Library est le fournisseur des revues numérisées. Elle ne détient aucun droit d'auteur sur les revues et n'est pas responsable de leur contenu. En règle générale, les droits sont détenus par les éditeurs ou les détenteurs de droits externes. [Voir Informations légales.](#)

Terms of use

The ETH Library is the provider of the digitised journals. It does not own any copyrights to the journals and is not responsible for their content. The rights usually lie with the publishers or the external rights holders. [See Legal notice.](#)

Download PDF: 01.04.2025

ETH-Bibliothek Zürich, E-Periodica, <https://www.e-periodica.ch>



Heft 13, 30. März 2001

**Berufsbilder Architektur und
Ingenieurwesen**

IM GLEICHEN VERLAG ERSCHEINT

Ingénieurs et architectes suisses IAS
Rue de Bassenges 4, case postale 180
1024 Ecublens
Telefon 021 693 20 98, Fax 021 693 20 84

IAS 5

Georges Spoehrle / François Joutet
Concept énergétique de l'OMM

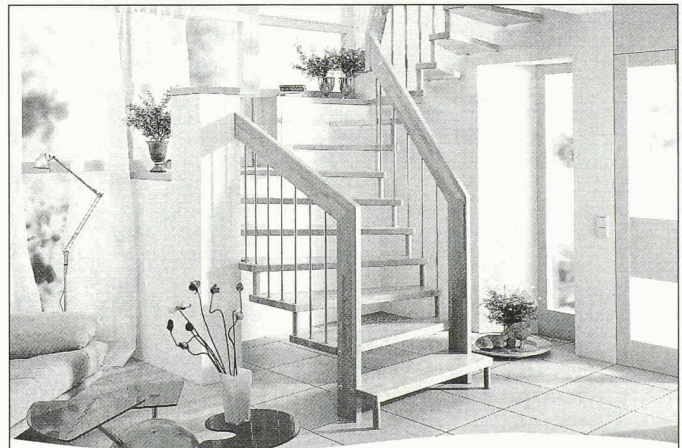
Françoise Kaestli / Francesco Della Casa
La «Swiss House» à Boston

BAUHAUS DAS DESIGNERBE

AUSSTELLUNG, 31. MÄRZ BIS 20. MAI 2001
VERNISSAGE, 30. MÄRZ, 18.00
SYMPOSIUM, 30. MÄRZ 2001, 9.15-17.00

Information und Anmeldung: DESIGN CENTER, PF 1619,
CH-4901 Langenthal; T +41 62 923 03 33; F +41 62 923 16 22
www.designnet.ch; designcenter@designnet.ch

**design
center**



Holen Sie sich unsere Wohnkultur nach Hause.

Treppenmeister Holztreppe schaffen Wohngefühl in jedem Raum – und erfüllen dabei alle Ihre Anforderungen an Qualität und Design. Der Treppenmeister Partner in Ihrer Nähe fertigt Ihre Treppe individuell und berät Sie von der ersten bis zur letzten Stufe.

Treppenmeister Schweiz
Moosstrasse 7, 3322 Schönbühl
Telefon 031 858 10 10, Telefax 031 858 10 20
treppenbau@keller-treppen.ch



Ihre Partner für Wohnkultur

L P M

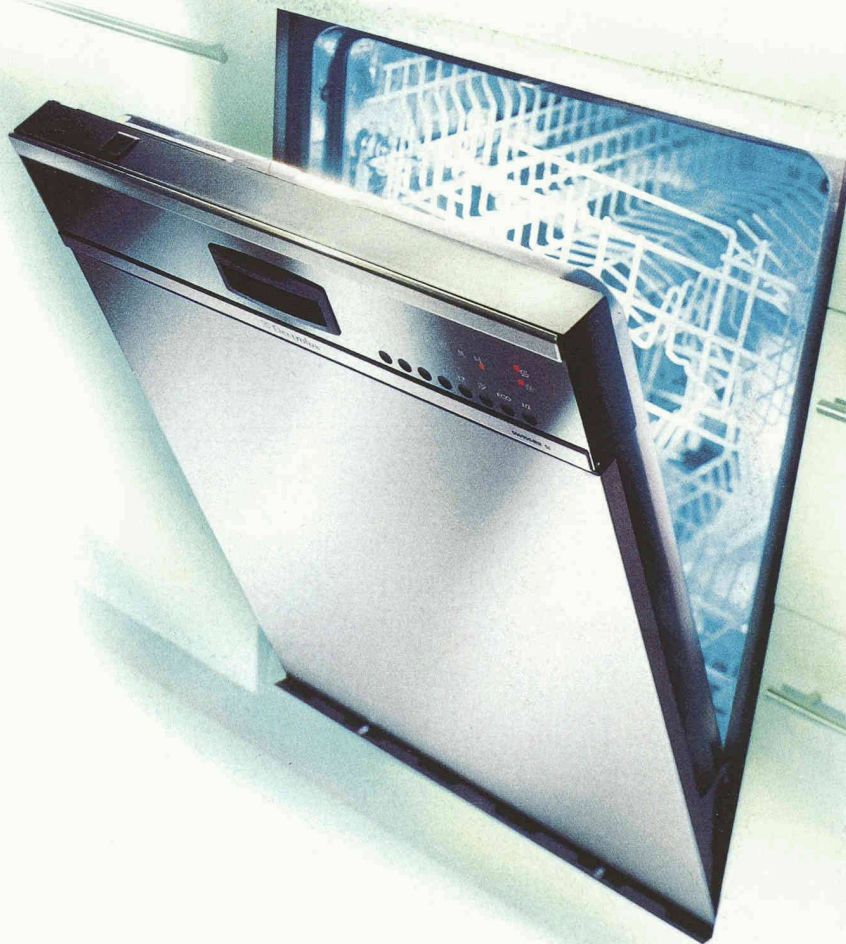
LPM AG
Labor für Prüfung und
Materialtechnologie
Tannenweg 10
5712 Beinwil am See
Telefon 062 771 55 55
Telefax 062 771 55 64
admin@lpm.ch

Günstiger als

Qualitätsdienstleistungen zum günstigen Preis: schnell - zuverlässig - souverän.
Professionelle und präzise Diagnosen bei Bauinstandsetzungen.

Sie vielleicht denken

AAA, welche Stille.



Endlich ein Geschirrspüler, der Ihnen die Partystimmung nicht mit lauten Umtrieben vermiest: der «Swissline» Geschirrspüler von Electrolux. Er glänzt und strahlt mit praktisch unhörbaren 43 dB (A). Damit ist er der leiseste aller in der Schweiz produzierten Geschirrspüler. Und der leiseste «Einheimische», der dreimal die Bestnote A erhielt: ein A für Reinigungswirkung, ein A für Energieeffizienz, ein A für Trockenwirkung. Der «Swissline» Geschirrspüler von Electrolux: das neue AAA-Erlebnis.

Senden Sie mir kostenlose Unterlagen über «Swissline».

Name.....

Adresse

PLZ/Ort.....

T21 3/01

Electrolux AG, Badenerstrasse 587, 8048 Zürich,
Tel. 01 405 83 10, Fax 01 405 82 35, contact@electrolux.ch

www.electrolux.ch

 **Electrolux**