

Zeitschrift: Tec21
Herausgeber: Schweizerischer Ingenieur- und Architektenverein
Band: 127 (2001)
Heft: 15: Strassenbeläge

Werbung

Nutzungsbedingungen

Die ETH-Bibliothek ist die Anbieterin der digitalisierten Zeitschriften. Sie besitzt keine Urheberrechte an den Zeitschriften und ist nicht verantwortlich für deren Inhalte. Die Rechte liegen in der Regel bei den Herausgebern beziehungsweise den externen Rechteinhabern. [Siehe Rechtliche Hinweise.](#)

Conditions d'utilisation

L'ETH Library est le fournisseur des revues numérisées. Elle ne détient aucun droit d'auteur sur les revues et n'est pas responsable de leur contenu. En règle générale, les droits sont détenus par les éditeurs ou les détenteurs de droits externes. [Voir Informations légales.](#)

Terms of use

The ETH Library is the provider of the digitised journals. It does not own any copyrights to the journals and is not responsible for their content. The rights usually lie with the publishers or the external rights holders. [See Legal notice.](#)

Download PDF: 01.04.2025

ETH-Bibliothek Zürich, E-Periodica, <https://www.e-periodica.ch>

Preisgericht	Zielgruppe	Bemerkungen	Termine
keine Angabe	international	englischsprachige Auslobungsunterlagen unter www.dal-aa.dk oder beim Wettbewerbsbetreuer	17.05.01 (1. Stufe)
Eric Perrette, Jean Schmutz, Fonso Boschetti, Pierre Cagna, Arduino Cantafora, Florence Darbre, Alex Furger, Jordi Garces, Daniel Paunier, Silvio Ragaz, François Rochaix	Architekten mit Sitz in der Schweiz oder einem Vertragsstaat des Gatt/WTO-Übereinkommens	Wettbewerbsprogramm erhältlich auf schriftliche Anfrage	18.05.01 (Anmeldung) 30.07.01 (Abgabe)
Fritz Kobi, Ruedi Ott, Uli Huber, Pierre Feddersen, Astrid Ochsenbein, Ueli Dubs, Rosmarie Mürger, Urs Gfeller, Walter Marti	interdisziplinäre Teams aus den Bereichen Städtebau, Verkehr, Freiraumgestaltung und Kunst	Bezug Wettbewerbsprogramm beim Veranstalter; Abgabe Unterlagen gegen Kautions von Fr. 100.–	01.06.01 (Abgabe)
keine Angabe	Architekten mit Sitz in der Schweiz oder einem Vertragsstaat des Gatt/WTO-Übereinkommens	Bezug Wettbewerbsprogramm schriftlich unter Beilage eines adressierten und frankierten Couvert C4; Depot: Fr. 400.–	08.06.01 (Abgabe)
keine Angabe	Landschaftsarchitekten, Planer, Wissenschaftler, Architekten, Künstler einzeln oder in Arbeitsgemeinschaft (alle unter 35 Jahre)	näheres unter www.sensut.verwaltung.de/sensut/entwicklung	18.06.01 (Abgabe)
keine Angabe	Architekten international	Ausführliche Informationen unter www.kalksandstein.de (Menupunkt «news»)	30.04.01
	international	Bezug der Teilnahmeunterlagen beim Veranstalter oder unter www.designnet.ch	30.04.01
Stefan Bitterli, Thomas Held, Daniel Liebeskind, Siegfried Schär, Peter Zumthor	Hochbauten zum Thema «Weiterbauen» im Kanton Zürich und in den Jahren 1996 bis 2000 vollendet	Genauere Angaben und Teilnahmeformular beim Veranstalter	18.05.01
keine Angabe	Architekten, Betriebe, Kommunen, Institute international	Ausführliche Informationen und Unterlagen unter www.aachener-stiftung.de oder Tel. +49 241/385 11 (Prof. F. Ranft)	19.05.01
keine Angabe	individuals, organisations, and governments of any country of the world	Ausführliche Informationen online unter www.bshf.org	01.07.01
S. Calatrava, S. Bitterli, A.E. Bamert, A. Binz, H.P. Bürgi, B. Consoni, A. Deplazes, D. Eberle, H.R. Kunz, H.C. Litscher	Bauherrschaften, Architekten, Haustechnik- und Energieplaner mit Objekten in der Ostschweiz und dem Fürstentum Liechtenstein	ausführliche Ausschreibung unter www.energie.zh.ch	15.08.01
keine Angabe	Studierende einer Schweizerischen Hoch- oder Fachhochschule mit Diplom- oder Semesterarbeit von 2000 oder 2001		31.12.01

Der Verlag übernimmt keine Haftung für die Richtigkeit oder Vollständigkeit der Angaben in der Rubrik Wettbewerbe

Lifтанlagen – jetzt online berechnen.

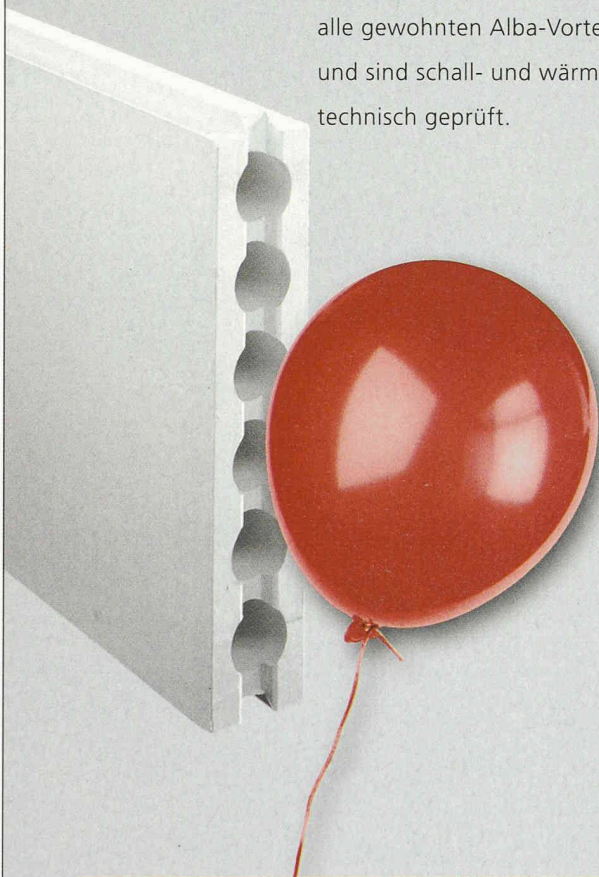
Registrieren und profitieren:

www.OTIS.com

Alba[®]

Neuheit!

Wir ermöglichen Ihnen jetzt mehr m²-Leistung im Alba-Trockenbau. Albalight Vollgipsplatten sind aber trotz ihres leichteren Gewichts keine Leichtgewichte! Sie bieten alle gewohnten Alba-Vorteile und sind schall- und wärmetechnisch geprüft.



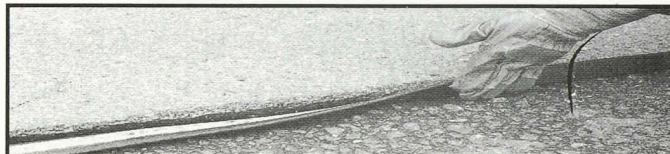
Alba[®]light

Rigips AG.SA
5506 Mägenwil
Tel. 062 887 44 44
Fax 062 887 44 45
www.rigips.ch
info@rigips.ch

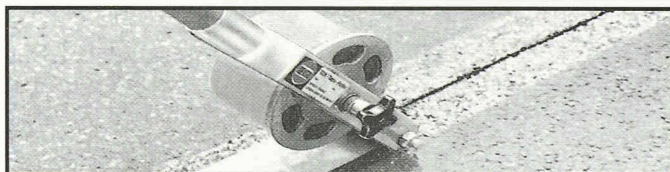


DENSOKOR AG

Lohwisstrasse 46
8123 Ebmatingen
Tel. 01 980 33 11
Fax 01 980 07 12
www.densokor.ch

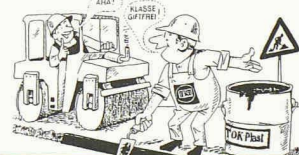


TOK[®]-Band-SK selbstklebendes Bitumen
Fugenband im Belagsbau (verarbeitbar ohne Flamme)
preiswert und schnell verlegt

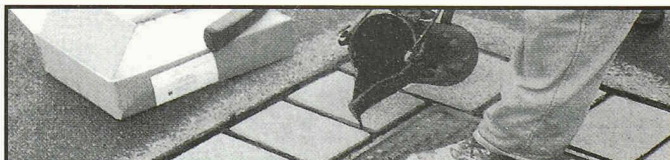


TOK[®]-Tape Abdichtungsband
Abdichten von Rissen im Belagsbau bis 5 mm

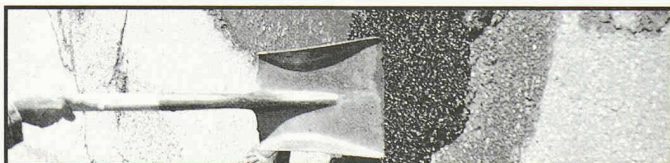
"Giftfrei"



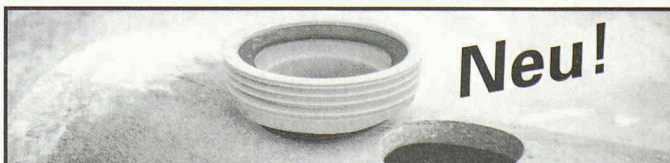
TOK[®]-Plast bituminöse Spachtelmasse
zum Abdichten von Nähten im Belagsbau



TOK[®]-Melt Bitumen-Vergussmasse
heiss verarbeitbar, Riegel à 0.7 kg
schnell aufschmelzbar für den kleinflächigen Bedarf



TOK[®]-FILL Kaltmischgut
Das dauerhafte Allwettersystem
• lösungsmittelfrei • bei jedem Wetter einsetzbar • kein Voranstrich notwendig



Neu!

Bohranschluss-Stutzen DENSO DN 150/DN 200
Montage bei jeder Witterung – preiswert und schnell verlegt
Zulassungsempfehlung SSV / VSA ZE Nr. 19008

STRATEX S.A.
Rue Emile Boéchat 119
2800 Delémont

Tél. 032 423 55 50
Tél. 032 423 55 51
Fax 032 423 55 52

wenn Tiefbau Technik braucht...

AUSFÜHRUNG UND DIMENSIONIERUNG

o GESAMTBAUGRUBEN

in anspruchsvollen geologischen und geometrischen Verhältnissen

o SPEZIALARBEITEN

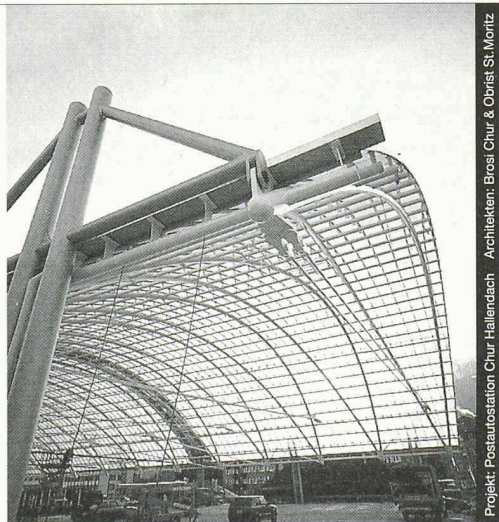
Kleinlastpfähle
Wasserhaltungen
Baugrubensicherungen

TERRATECH

TERRATECH AG
Berninastrasse 56

01 / 312 20 44
8057 Zürich

Stahl • Glas



Projekt: Postautostation Chur, Hallendach Architekten: Brossi Chur & Obrist St. Moritz

Stahl-Glas-Konstruktionen in architektonisch perfekter Vollendung verwirklichen wir mit innovativen Ideen und höchsten Anforderungen an Materialien und Ausführung.



Tuchschnid AG CH-8501 Frauenfeld Telefon 052/728 81 11
Tuchschnid Engineering AG CH-8501 Frauenfeld Telefon 052/728 81 11
Tuchschnid Constructa AG CH-6045 Meggen Telefon 041/377 40 04

STEBO® Bauwerk aus bewehrter Erde

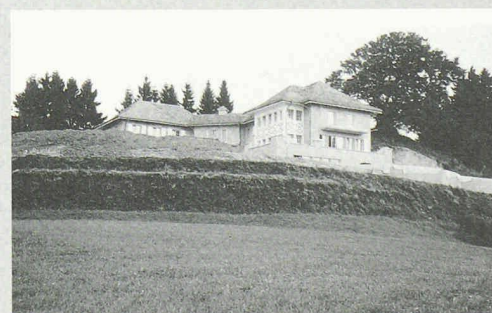
Das bewährte verzinkte Böschungsnetz für den Aufbau von Steilböschungen im 60cm-Raster. Das anstehende Aushubmaterial kann weiterverwendet werden. Der Einsatz der dreidimensionalen Erosionsschutzmatte sichert eine schnelle Begrünung auch ohne das Hinterfüllen von Humus zu. Für viele Anwendungen kann auch **BOSTAMUR®** verwendet werden.



Geh- und Radweg-
unterführung
Staatsstrasse
Nr. 13 Wil-Wattwil



60° Steil-
böschung neue
Doppelspur
MTHB
Kreuzlingen.



Abgrenzung
zur Landwirt-
schaftszone
in Goldingen

Bossard+Staerkle AG

Stahlservice

Bau- und Haustechnik

Bossard+Staerkle AG

Abteilung Flexible Bausysteme

Im Göbli 61

Postfach 158 · 6301 Zug

Telefon 041 769 12 12

Telefax 041 760 80 13

E-Mail: flexbau@bossard-staerkle.ch

Internet: www.bossard-staerkle.ch

Mitglied der Spaeter-Gruppe Schweiz