

Zeitschrift: Tec21
Herausgeber: Schweizerischer Ingenieur- und Architektenverein
Band: 127 (2001)
Heft: 18: LM/LHO

Werbung

Nutzungsbedingungen

Die ETH-Bibliothek ist die Anbieterin der digitalisierten Zeitschriften. Sie besitzt keine Urheberrechte an den Zeitschriften und ist nicht verantwortlich für deren Inhalte. Die Rechte liegen in der Regel bei den Herausgebern beziehungsweise den externen Rechteinhabern. [Siehe Rechtliche Hinweise.](#)

Conditions d'utilisation

L'ETH Library est le fournisseur des revues numérisées. Elle ne détient aucun droit d'auteur sur les revues et n'est pas responsable de leur contenu. En règle générale, les droits sont détenus par les éditeurs ou les détenteurs de droits externes. [Voir Informations légales.](#)

Terms of use

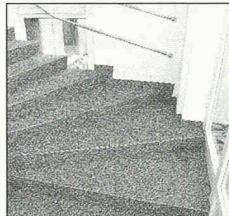
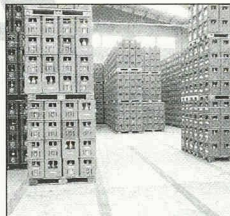
The ETH Library is the provider of the digitised journals. It does not own any copyrights to the journals and is not responsible for their content. The rights usually lie with the publishers or the external rights holders. [See Legal notice.](#)

Download PDF: 01.04.2025

ETH-Bibliothek Zürich, E-Periodica, <https://www.e-periodica.ch>

Fugenlose Bodenbeläge

reposit Die Bodenmacher aus Winterthur



Kunstharz
ist dicht, druck-
und abriebfest.

Steinholz
ist wärmeschützend,
gleitsicher und
staubfrei.

Hartbeton
ist pflegeleicht,
staubfrei, abrieb-
und druckfest.

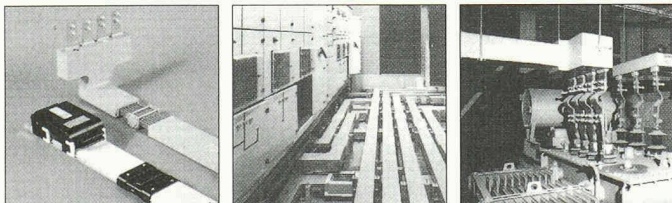
Seit Jahrzehnten sind Bodenbeläge unsere Passion. Qualität und Service sind optimal. Wir beherrschen das Boden-ABC...
...nehmen Sie uns beim Wort.



Die Bodenmacher aus Winterthur

Forbo-Reposit AG
Helgenstrasse 21, Postfach
CH-8404 Winterthur
Tel. +41 (0) 52 242 17 21
Fax +41 (0) 52 242 93 91
www.reposit.forbo.com

Filiale: 3014 Bern, Tel. 031 333 82 00



LANZ HE Schienenverteiler zur Stromübertragung und -Verteilung
für Büro-, Gewerbe-, Zweck- und Industriebauten
400 – 6'000 A/1'000 V AC/DC IP 54 und IP 68
EN/IEC-normkonform Produktion ISO 9001

- Giessharzvergossen
- Mit Cu- oder Al-Leiter
- Wenig Spannungsverlust
- Hohe Kurzschlussfestigkeit
- Hohe mech. Festigkeit
- Beste thermische Eigenschaften
- Keine Kondensation
Keine Korrosion
- Anschlusselemente +
Abgangskästen nach
Kundenwunsch
- Wartungsfrei
- Just-in-time lieferbar
- Preisgünstig

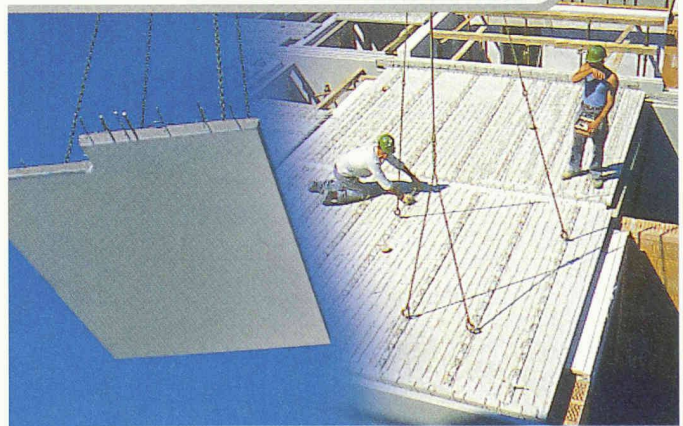
Profitieren Sie von der LANZ Kernkompetenz. Verlangen Sie Beratung, Offerte, rasche und preisgünstige Lieferung von **lanz oensingen ag ch-4702 oensingen südringstrasse 2** tel. ++41/62 388 21 21 fax ++41/62 388 24 24 e-mail: info@lanz.oens.com

LANZ HE Schienenverteiler interessieren mich. Senden Sie Unterlagen.
 Können Sie mich besuchen? – Bitte telefonische Voranmeldung
Name/Adresse/Tel. _____

LANZ lanz oensingen ag
4702 Oensingen Südringstrasse 2 Tel. ++41/62 388 21 21

DAS BETON - ROHBAUSYSTEM

▲ Systemdecken ▲ Doppelwände ▲ Vollwände



- ▲ Individuelle Herstellung nach Ihren Plänen
- ▲ Einsatz im Hoch-, Tief- und Ingenieurbau
- ▲ Roboterunterstützte Produktion
- ▲ Kurze Lieferzeiten; Just-in-time auf der Baustelle
- ▲ Schnelle Bauzeit. Hohe Qualität. Kostengünstig

www.peterbau.ch ▲ info@peterbau.ch

Deutschschweiz:

Peter® Bausysteme AG
Dorfstrasse 35
CH-8155 Niederhasli
Tel. 01-852 90 90
Fax 01-850 65 80

Westschweiz:

Peter® Bausysteme SA
Länggasse 9
CH-2504 Biel
Tel. 032-345 29 45
Fax 032-345 29 46

