

Zeitschrift: Tec21
Herausgeber: Schweizerischer Ingenieur- und Architektenverein
Band: 127 (2001)
Heft: 33/34: Paradiese bauen

Werbung

Nutzungsbedingungen

Die ETH-Bibliothek ist die Anbieterin der digitalisierten Zeitschriften. Sie besitzt keine Urheberrechte an den Zeitschriften und ist nicht verantwortlich für deren Inhalte. Die Rechte liegen in der Regel bei den Herausgebern beziehungsweise den externen Rechteinhabern. [Siehe Rechtliche Hinweise.](#)

Conditions d'utilisation

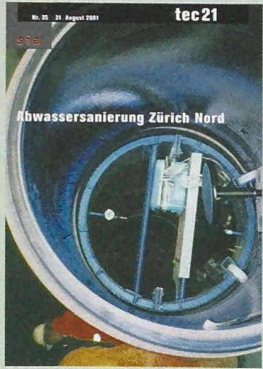
L'ETH Library est le fournisseur des revues numérisées. Elle ne détient aucun droit d'auteur sur les revues et n'est pas responsable de leur contenu. En règle générale, les droits sont détenus par les éditeurs ou les détenteurs de droits externes. [Voir Informations légales.](#)

Terms of use

The ETH Library is the provider of the digitised journals. It does not own any copyrights to the journals and is not responsible for their content. The rights usually lie with the publishers or the external rights holders. [See Legal notice.](#)

Download PDF: 01.04.2025

ETH-Bibliothek Zürich, E-Periodica, <https://www.e-periodica.ch>



Heft 35, 31. August 2001

Themenheft
Abwassersanierung Zürich Nord

IM GLEICHEN VERLAG ERSCHEINT

Ingénieurs et architectes suisses IAS
Rue de Bassenges 4
1024 Ecublens
Telefon 021 693 20 98, Fax 021 693 20 84

IAS 14

John Olliver, Françoise Kaestli
Jean-François Affolter / Piero Mariotti
Energie: Piles à combustible



L P M

LPM AG
Labor für Prüfung und
Materialtechnologie
Tannenweg 10
5712 Beinwil am See
Telefon 062 771 55 55
Telefax 062 771 55 64
admin@lpm.ch

Ihre Zufriedenheit
Qualitätsdienstleistungen zum günstigen Preis: schnell - zuverlässig - souverän.

ist unsere beste Werbung

Professionelle und präzise Diagnosen bei Bauinstandsetzungen.

seit über 30 Jahren

Der Spiegel des Erfolges

Die Komplexität moderner Metall- und Metall-Glas-Fassaden ist eine Herausforderung für unsere Planungs- und Produktionsspezialisten. Für die optimale Verbindung von Design und Funktionalität bieten wir kreative Lösungen. Kronenberger Fassaden überzeugen bis ins Detail. Unsere Erfahrung und ein hoher Produktionsstandard garantieren Qualität und lange Lebensdauer.

Kronenberger AG
Ronstrasse 7
6030 Ebikon
Fon 041-445 15 15
Fax 041-445 15 50

KRONENBERGER
Fenster • Fassaden • Metallbau

E-mail fassaden@kronenberger.ch
www.kronenberger.ch
ISO 9001 / ISO 14001

Die Krone steht für Qualität

Produkte aus unserem Lieferprogramm
Produits de notre programme de livraison

ELEKTRO-HEIZUNGEN / CHAUFFAGES ELECTRIQUES



NOBO

Konvektoren – Direktheizgeräte

– mit Thermostat, Schalter, Überhitzungsschutz,
 Wandgestell, über 40 Typen

Convecteurs – chauffage direct

– avec thermostat, interrupteur protection contre
 la surchauffe, fixation rapid, plus de 40 types

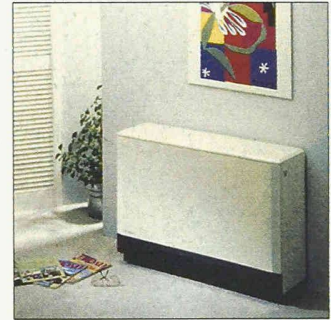
TECHNOTHERM ▷

Speicherheizgeräte

21 Typen mit 82 verschiedenen Leistungen

Les accumulateurs dynamiques

21 types avec 82 différents puissances



Direktheizgeräte

rechteckig oder rund auf Mass gefertigt

Chauffage direct

radiateurs tubulaires ou rectangulaires sur
 mesure

SUCOTHERM ▷

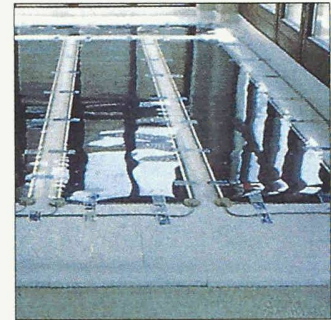
55 W – 180 W/lfm

Flächenheizleiter

für Bodenheizungen, Speicher und direkt

Éléments chauffants

pour chauffage par le sol accumulateur et direct



PHOTOVOLTAIK / WÄRMEPUMPEN

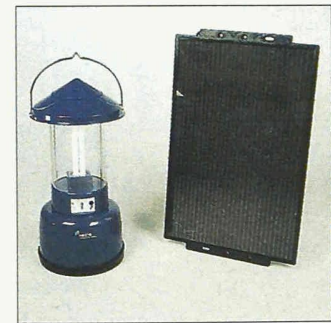


«SUNNY-TILE»

Ein Ziegel mit zwei Funktionen! Der Ersatz Ihrer bisherigen Ziegel durch den **ENERGIE-ZIEGEL «Sunny-Tile»** ermöglicht Ihnen ab sofort zusätzlich zur Dachfunktion auch noch Ihren eigenen Strom zu produzieren.

Une tuile – deux fonctions! En substituant vos tuiles couramment utilisées jusqu'ici, par la **tuile ENERGETIQUE «Sunny-Tile»**, vous êtes à même, outre la protection usuelle de votre toiture, de pouvoir en plus et immédiatement, à la génération de votre propre courant électrique.

MAGIC LATERNE ▷



Die Luft/Wasser-Wärmepumpe

nutzt die Aussenluft als Energiequelle. Sogar bei Temperaturen bis -20°C entzieht die Heizungs-Wärmepumpe der Luft noch Heizenergie.

Les pompes à chaleur air/eau pour montage extérieur.

Die Sole/Wasser-Wärmepumpe ▷

nutzt das Erdreich über Erdkollektoren oder Erdsonden als Wärmequelle.

Pompe à chaleur eau-glycolée/eau.

