

Zeitschrift: Tec21
Herausgeber: Schweizerischer Ingenieur- und Architektenverein
Band: 127 (2001)
Heft: 38: Interkontinental Lernen

Werbung

Nutzungsbedingungen

Die ETH-Bibliothek ist die Anbieterin der digitalisierten Zeitschriften. Sie besitzt keine Urheberrechte an den Zeitschriften und ist nicht verantwortlich für deren Inhalte. Die Rechte liegen in der Regel bei den Herausgebern beziehungsweise den externen Rechteinhabern. [Siehe Rechtliche Hinweise.](#)

Conditions d'utilisation

L'ETH Library est le fournisseur des revues numérisées. Elle ne détient aucun droit d'auteur sur les revues et n'est pas responsable de leur contenu. En règle générale, les droits sont détenus par les éditeurs ou les détenteurs de droits externes. [Voir Informations légales.](#)

Terms of use

The ETH Library is the provider of the digitised journals. It does not own any copyrights to the journals and is not responsible for their content. The rights usually lie with the publishers or the external rights holders. [See Legal notice.](#)

Download PDF: 01.04.2025

ETH-Bibliothek Zürich, E-Periodica, <https://www.e-periodica.ch>



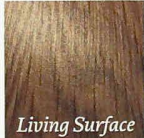
Quick-Step Laminatplanken
Das Gefühl eines massiven Plankenbodens.



hygienisch



kratzfest



Living Surface

Mit dem neuen Laminatfußboden Perspective stellt Quick-Step die Fußbodenwelt auf den Kopf. Durch seinen gefasteten längskanten verleitet er Ihrer Einrichtung eine besondere Note: den Perspektive-Effekt. Dank Living Surface, erwecken subtile Oberflächenvertiefungen in der Oberschicht die charaktervollen Dessins zum Leben. Sie sehen die Holzstruktur und können diese sogar fühlen. Der Fußboden verbindet den Charme von Holz mit einfacher Pflege... und mit den anderen Trümpfen der Quick-Step Laminatfußböden. Garantierte Qualität, Verschleiß- und Kratzfestigkeit. Der Boden kann dank des Uniclic-Systems ohne Leim verlegt werden. Die Paneele ineinander klicken und fertig! Entdecken Sie diese Augenweide. Sie werden begeistert sein!

Eich + Co. - Tannengutweg 10 - CH-5600 Lenzburg - Tel. 062 891 71 31 - Fax 062 891 71 07
Homepage: www.eich-co.ch - E-mail: postmaster@eich-co.ch

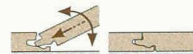


QUICK-STEP®



UNICLIC®

EU Patent 0843 763 B1 - U.S. Patent nr. 6,006,486



der Boden mit Charakter
www.quick-step.com



Kunstaberachtungen (2)

DURA-Stahlpilze beweisen nach einhelliger Meinung anerkannter Baukunstschaffender exemplarische Eigenschaften, wenn durchstanzgefährdete Bereiche von Flachdecken zu bewehren sind. Je nach Durchstanzlast sorgen sie allein oder zusammen mit DURA-Bügelkörben für eine markante Erhöhung des Tragwiderstands. Pilz- und Korbdimensionen sind vollendet aufeinander abgestimmt, was in jeder Situation zu sicheren und wirtschaftlichen Resultaten führt. In Kombination mit vorfabrizierten ORSO-Stahlbeton- und Stahlbeton-Verbundstützen ist selbst die durchgehend einheitliche Dimensionierung des ganzen statischen Systems von Stütze und Deckenanschluss keine Kunst. Genauso wenig, wie das Bestellen der ausführlichen technischen Dokumentation – Anruf genügt.

Aschwanden