

**Zeitschrift:** Tec21  
**Herausgeber:** Schweizerischer Ingenieur- und Architektenverein  
**Band:** 128 (2002)  
**Heft:** 4: Schwamendingen revisited

## **Werbung**

### **Nutzungsbedingungen**

Die ETH-Bibliothek ist die Anbieterin der digitalisierten Zeitschriften. Sie besitzt keine Urheberrechte an den Zeitschriften und ist nicht verantwortlich für deren Inhalte. Die Rechte liegen in der Regel bei den Herausgebern beziehungsweise den externen Rechteinhabern. [Siehe Rechtliche Hinweise.](#)

### **Conditions d'utilisation**

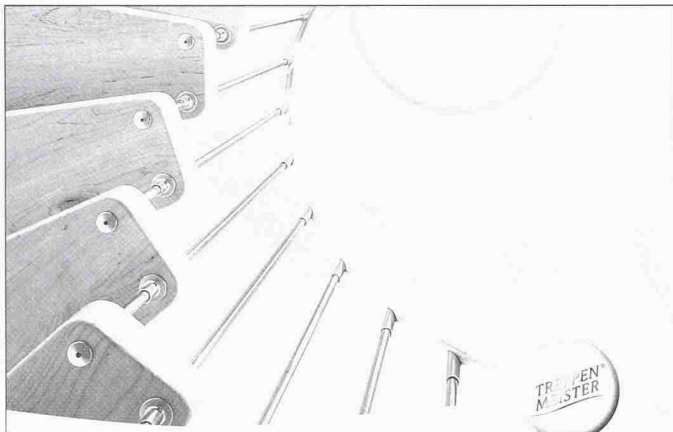
L'ETH Library est le fournisseur des revues numérisées. Elle ne détient aucun droit d'auteur sur les revues et n'est pas responsable de leur contenu. En règle générale, les droits sont détenus par les éditeurs ou les détenteurs de droits externes. [Voir Informations légales.](#)

### **Terms of use**

The ETH Library is the provider of the digitised journals. It does not own any copyrights to the journals and is not responsible for their content. The rights usually lie with the publishers or the external rights holders. [See Legal notice.](#)

**Download PDF:** 01.04.2025

**ETH-Bibliothek Zürich, E-Periodica, <https://www.e-periodica.ch>**



## Holen Sie sich unsere Wohnkultur nach Hause.

Treppenmeister Holztreppe schaffen Wohngefühl in jedem Raum – und erfüllen dabei alle Ihre Anforderungen an Qualität und Design. Der Treppenmeister Partner in Ihrer Nähe fertigt Ihre Treppe individuell und berät Sie von der ersten bis zur letzten Stufe.

Keller Treppenbau AG  
 3322 Schönbühl, Telefon 031 858 10 10  
 5600 Lenzburg, Telefon 062 891 28 15  
 8953 Dietikon, Telefon 01 741 50 52  
 1202 Genève, Telefon 022 731 19 10  
 treppenbau@keller-treppen.ch

Ke er

## LiEbe @RcHiTeKteN, kOnSt®uKtEu®e, dESigNe® + pL@NeR!

ERINNERN SIE SICH NOCH **DUNKEL** AN DIE PRAKTISCHEN ZEICHENTISCHE, DIE MAN **MIT EINEM HANDGRIF** IN JEDE GERADE ANGENEHME STELLUNG BRINGEN KONNTE?

WIR AUCH.



MEHR LEBENSQUALITÄT IM BÜRO

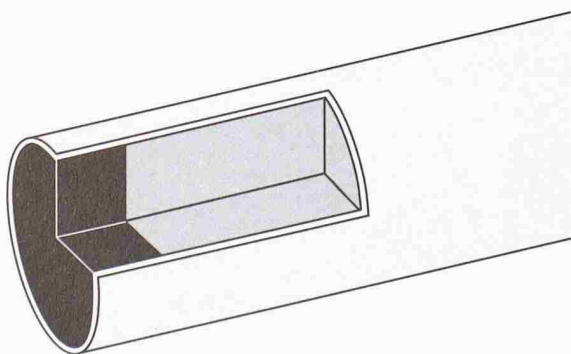
**JOMA AADORF**  
 IHR BÜROMÖBELSPEZIALIST

JOMA-TRADING AG  
 WEIERNSTRASSE 22  
 CH-8355 AADORF  
 TEL. (052) 365 41 11  
 FAX (052) 365 20 51  
 EMAIL: INFO@JOMA.CH

WWW.JOMA.CH

## Egco bringt die Dorn-Material-Frage auf den schwarzen Punkt:

www.egco.ch



Typ DNC

### EGCO dorn

Der mehrschichtige Egco Hightech-Querkräftdorn – mit einem Kern aus Stahl 1.7225, ummantelt von 1.4571 (V.4A) und endverdichtet mit schwarzem Silikonkautschuk (beidseitig schwarzer Punkt) – ist auf jeden Fall erste Wahl für die statisch richtige Beanspruchung. Hightech-Querkräftdorne von Egco sind nur echt mit dem schwarzen Punkt! Wir produzieren für Sie ISO-9001-zertifiziert, liefern direkt auf die Baustelle und fakturieren über den Stahl- und Baufachhandel.



In Deutschland erhalten Sie unsere Dorne unter dem Namen Eurodorn

Auch nur von Egco:  
 die Kragplatte EgcoBox  
 mit Minergie-Nachweis!

# EGCO

Die professionelle Lösung

Egco AG, Industriestrasse 38, 3178 Böisingen, Telefon 031 740 55 55, Telefax 031 740 55 56, technik@egco.ch, admin@egco.ch, www.egco.ch

INTERAKTIVES 3D-GELÄNDEMODELL



Arnold & Braun, Grafik Design, Luzern

**DISTRIBUTOR  
SCHWEIZ/VERKAUF**

**IDC AG**  
Langensandstr. 74, 6005 Luzern  
Tel. 041 368 20 70, Fax 041 368 20 79  
mail@idc.ch, www.idc.ch

**IDC AG Ostschweiz**  
Zwinglistr. 6, 9000 St. Gallen  
Tel. 071 227 86 30, Fax 071 227 86 39  
idcost@idc.ch

**UNSERE PARTNER**

**Aargau**  
Blunski Etter Müller  
Bruggerstr. 69, 5400 Baden  
Tel. 056 222 15 20, Fax 056 222 06 74

**PTO P. Petillo**  
Hauptstr. 2, 5212 Hausen b. Brugg  
Tel. 056 460 02 02, Fax 056 460 02 03

**Basel**  
Bonauer Architekten  
Hauptstr. 51, 4434 Hölstein  
Tel. 061 951 15 70, Fax 061 953 91 00

**Luzern**  
Ingenieure WSB  
Rüeggisingerstr. 29, 6020 Emmenbrücke  
Tel. 041 269 40 00, Fax 041 269 40 01

**Schwyz**  
ArchiDraft International  
Bahnhofplatz 10, 8853 Lachen  
Tel. 055 462 20 22, Fax 055 462 20 21

**St. Gallen**  
Marbet & Partner AG  
Zwinglistr. 6, 9000 St. Gallen  
Tel. 071 222 52 05, Fax 071 222 52 07

**Zürich**  
Raumgleiter.Com  
Forchstr. 294, 8008 Zürich  
Tel. 079 343 66 88, Fax 079 331 92 88

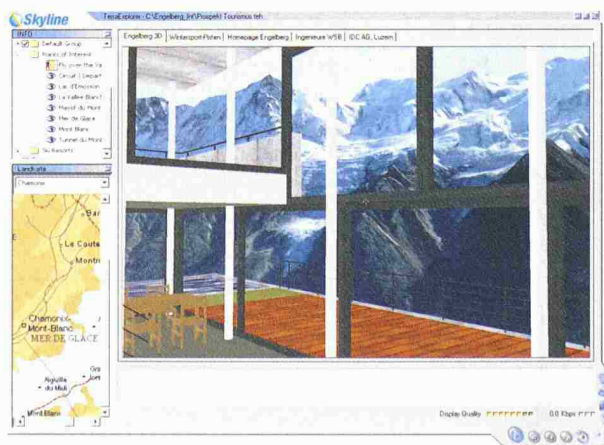
**Smart**  
Staffelstr. 12, 8045 Zürich  
Tel. 01 280 51 41, Fax 01 280 51 58

[WWW.SKYLINESOFT.CH](http://WWW.SKYLINESOFT.CH)  
[WWW.IDC.CH](http://WWW.IDC.CH)

**SKYLINE – IHR INDIVIDUELLER  
ZUGANG ZUR DIGITALEN ERDE**

Das wegweisende neue Software-Werkzeug Skyline macht die fotorealistische Gestaltung und interaktive Bearbeitung von dreidimensionalen Geländemodellen nicht nur möglich, sondern auch einfach.

Die Anwendungen der benutzerfreundlichen Skyline Software-Tools sind praktisch unbegrenzt (3D-Visualisierung für Architektur, Immobilien, Raumplanung, Sport, Tourismus, Events, etc.) – nicht zuletzt deshalb, weil sie sich problemlos in Internet-Applikationen einbinden lassen.



- TerraBuilder™
- TerraExplorer Pro™
- TerraExplorer™
- TerraGate™
- TerraDeveloper™

[WWW.SKYLINESOFT.CH](http://WWW.SKYLINESOFT.CH)

Die IDC AG wurde 1985 gegründet. Unsere Wurzeln liegen im Architektur- und Ingenieurbereich. Daher kennen wir Ihre Anliegen und halten dafür massgeschneiderte Lösungen bereit. Wir sind ein Team von Experten und können unser Know-how zielgerichtet an Sie weitergeben. Als Windows und Apple Systembaus sind wir spezialisiert auf Softwarelösungen im Bereich Architektur und Bau, visuelle Kommunikation und Computer Telefonie.



DISTRIBUTOR SCHWEIZ



HALLE 2.0 STAND M 42