

Zeitschrift: Tec21
Herausgeber: Schweizerischer Ingenieur- und Architektenverein
Band: 128 (2002)
Heft: 35: Seeschüttung Reussdelta

Werbung

Nutzungsbedingungen

Die ETH-Bibliothek ist die Anbieterin der digitalisierten Zeitschriften. Sie besitzt keine Urheberrechte an den Zeitschriften und ist nicht verantwortlich für deren Inhalte. Die Rechte liegen in der Regel bei den Herausgebern beziehungsweise den externen Rechteinhabern. [Siehe Rechtliche Hinweise.](#)

Conditions d'utilisation

L'ETH Library est le fournisseur des revues numérisées. Elle ne détient aucun droit d'auteur sur les revues et n'est pas responsable de leur contenu. En règle générale, les droits sont détenus par les éditeurs ou les détenteurs de droits externes. [Voir Informations légales.](#)

Terms of use

The ETH Library is the provider of the digitised journals. It does not own any copyrights to the journals and is not responsible for their content. The rights usually lie with the publishers or the external rights holders. [See Legal notice.](#)

Download PDF: 17.03.2025

ETH-Bibliothek Zürich, E-Periodica, <https://www.e-periodica.ch>

Die Messe für Neubau, Umbau, Renovation, Schöner Wohnen

SONDERSCHAU:

Sauna • Wellness Welten

- Rund 450 Aussteller
- Alles zum Thema: Küchen, Bäder, Innenausbau, Fenster, Türen, Haustechnik, usw.
- Sonderthema «Badewelten»
- Sonderthema «Wohnungsanpassung» alters- und behindertengerechtes Bauen
- Samstag und Sonntag in Halle 7: IMeX Immobilien-Expo für Miete und Kauf

33. Schweizer **altbau** modernisierung

29.8. – 2.9.2002

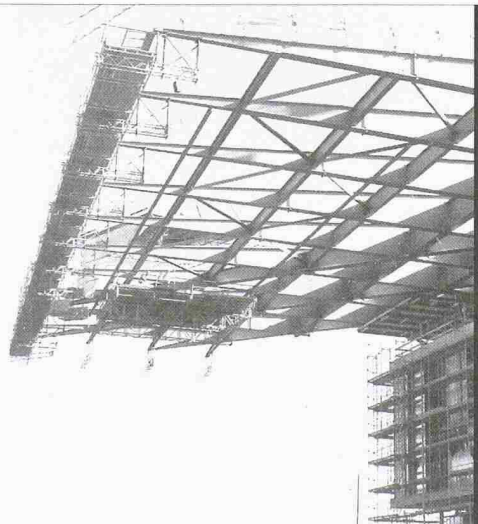
Täglich: 10 – 18 Uhr

Messe Zürich

Organisation: ZT Fachmessen AG, Badenerstr. 58, 5413 Birmenstorf

Infos: Telefon 056 225 23 83 • Internet: www.fachmessen.ch

Stahlbauten



Projekt: Kultur- und Kongresszentrum Luzern. Architekt: Jean Nouvel, Paris

Nur mit diesem Baustoff sind die grössten Spannweiten möglich, dies mit Berücksichtigung der Wirtschaftlichkeit und des vorteilhaften Leistungsgewichtes. Stahl bietet eine nahezu unerschöpfliche Fülle von Möglichkeiten, Ihre Ideen zu verwirklichen.

Wir informieren Sie gerne kompetent und ausführlich.

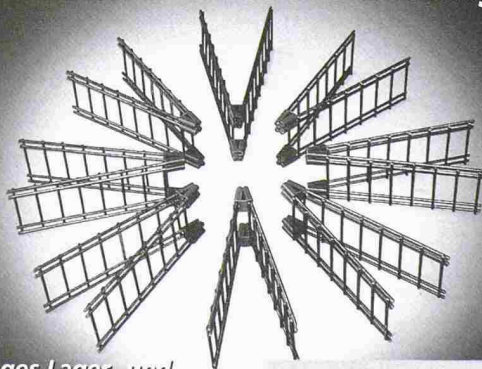


Tuchs Schmid Engineering AG
Kehlhofstrasse 54, CH-8501 Frauenfeld

Telefon 052 728 81 11
Telefax 052 728 81 00

ANKABA

...für bessere Lösungen



- Geringes Lager- und Transportvolumen
- Öffnungswinkel 0–22.5°
- kurzfristige Auslieferung durch unsere regionalen Lagerhalter

Zulassung des Armierungsstahles gemäss SIA 162/1 (1989), EMPA Prüfbericht Nr. 406'229
Abscherversuche der Schweissstellen
Prüfung Nr. 36 gemäss SIA 162/1 (1989)
EMPA Prüfbericht Nr. 407'782



Die ANKABA DISTANZ-Armierung dient der Erhöhung des Durchstanzwiderstandes von Flachdecken im Stützenbereich.

ANKABA
Ankertechnik und
Bauhandel AG

Zürichstrasse 38a
8306 Brüttisellen

Tel. 01 807 17 17
Fax 01 807 17 18