

Zeitschrift: Tec21
Herausgeber: Schweizerischer Ingenieur- und Architektenverein
Band: 129 (2003)
Heft: 44: Brücke Siggenthal

Werbung

Nutzungsbedingungen

Die ETH-Bibliothek ist die Anbieterin der digitalisierten Zeitschriften. Sie besitzt keine Urheberrechte an den Zeitschriften und ist nicht verantwortlich für deren Inhalte. Die Rechte liegen in der Regel bei den Herausgebern beziehungsweise den externen Rechteinhabern. [Siehe Rechtliche Hinweise.](#)

Conditions d'utilisation

L'ETH Library est le fournisseur des revues numérisées. Elle ne détient aucun droit d'auteur sur les revues et n'est pas responsable de leur contenu. En règle générale, les droits sont détenus par les éditeurs ou les détenteurs de droits externes. [Voir Informations légales.](#)

Terms of use

The ETH Library is the provider of the digitised journals. It does not own any copyrights to the journals and is not responsible for their content. The rights usually lie with the publishers or the external rights holders. [See Legal notice.](#)

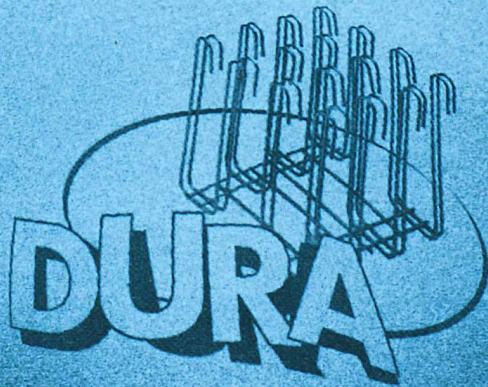
Download PDF: 19.03.2025

ETH-Bibliothek Zürich, E-Periodica, <https://www.e-periodica.ch>

Die Profis vom Bau erleben es hautnah.

Wo beim Bau von Flachdecken Sicherheit und Wirtschaftlichkeit gefordert sind, setzen die Profis vom Bau auf DURA Bügelkörbe und Stahlpilze von Aschwanden – einzeln oder kombiniert. Denn das einfach und rationell zu verlegende DURA Durchstanz- und Schubbe-
wehrungssystem sorgt in durchstanzgefährdeten Bereichen für markant höheren Tragwiderstand. Und es erspart unwirtschaftlich hohe Plattendicken wie auch aufwändige Beton-Stützenkopfver-
stärkungen.

Perfekt abgestimmt auf die vorgefertigten ORSO-V Stahl-/Beton-
Verbundstützen von Aschwanden, erlaubt DURA eine durchgehend
einheitliche Dimensionierung des gesamten statischen Systems
von Stützen und Deckenanschluss. Mit der bewährten Bemessungs-
Software erlebt übrigens auch der Planer die Vorteile hautnah.

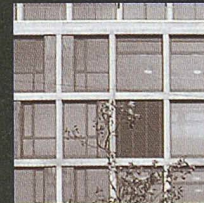
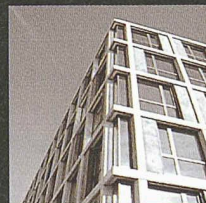
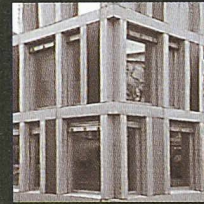
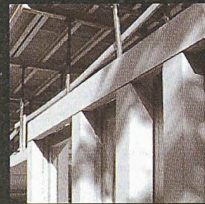
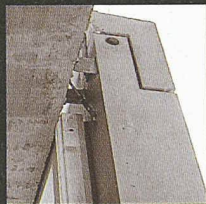
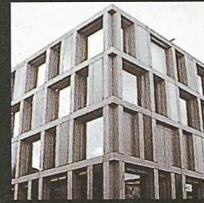


Aschwanden

INGENIEURE UND PLANER FÜR METALL-, GLAS- UND FASSADENBAU

feroplan
engineering ag

BETONFASSADEN



**ALLES NUR FASSADE? BEI FEROPLAN
ENGINEERING STECKT MEHR DAHINTER
KONSTRUKTION, STATIK, ENERGIE,
BAUPHYSIK - ALLES AUS EINER HAND.**

BADENERSTR. 450
CH - 8004 ZÜRICH
TEL 01 400 01 63

ALEXANDERSTR. 14
CH - 7000 CHUR
TEL 081 252 55 04

ZERTIFIZIERT ISO 9001
www.feroplan.ch
info@feroplan.ch