

**Zeitschrift:** Tec21  
**Herausgeber:** Schweizerischer Ingenieur- und Architektenverein  
**Band:** 129 (2003)  
**Heft:** 45: Sempere Semper

## **Werbung**

### **Nutzungsbedingungen**

Die ETH-Bibliothek ist die Anbieterin der digitalisierten Zeitschriften. Sie besitzt keine Urheberrechte an den Zeitschriften und ist nicht verantwortlich für deren Inhalte. Die Rechte liegen in der Regel bei den Herausgebern beziehungsweise den externen Rechteinhabern. [Siehe Rechtliche Hinweise.](#)

### **Conditions d'utilisation**

L'ETH Library est le fournisseur des revues numérisées. Elle ne détient aucun droit d'auteur sur les revues et n'est pas responsable de leur contenu. En règle générale, les droits sont détenus par les éditeurs ou les détenteurs de droits externes. [Voir Informations légales.](#)

### **Terms of use**

The ETH Library is the provider of the digitised journals. It does not own any copyrights to the journals and is not responsible for their content. The rights usually lie with the publishers or the external rights holders. [See Legal notice.](#)

**Download PDF:** 19.03.2025

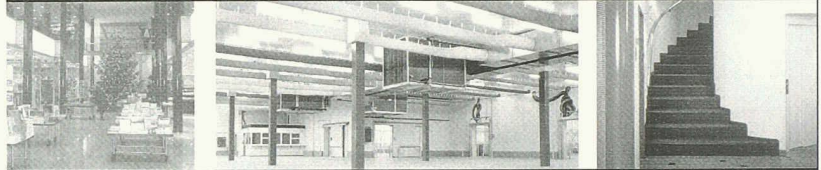
**ETH-Bibliothek Zürich, E-Periodica, <https://www.e-periodica.ch>**

# spannverbund bausysteme gmbh

Feldstrasse 66, Postfach  
CH-8180 Bülach

Telefon +41-1-862 52 00  
Fax +41-1-862 52 05

info@spannverbund.ch  
www.spannverbund.ch



## Universal, kolossal, phänomenal

### Geilinger-Stütze®- das Original

Die schlanke Stahlstütze mit Brandschutz.

Neu mit Zulassung des deutschen Instituts für Bautechnik Berlin.

### Europilz®- das Original

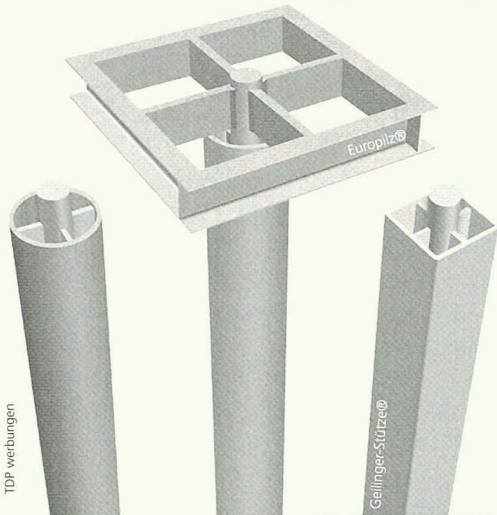
Die wirtschaftliche Lösung Ihrer Durchstanzprobleme, unabhängig von der Stützengrösse.

Zur rechten Zeit am rechten Ort - mit Geilinger-Stütze und dem Europilz stehen Ihre Bauten punkto Technik und Qualität immer auf der Stützseite des Geschehens.

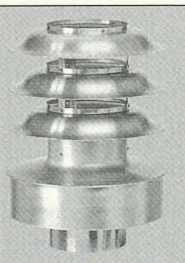
**Nicht stutzen, profitieren**

# JOSEF MEYER

Seetalstrasse 185, CH Emmen, Tel. 041 269 44 44, Fax 041 269 44 88  
E-Mail: info@jme.josefmeyer.ch, www.josefmeyer.ch  
Engineering und Fertigung in Stahl & Metall  
EMMEN (LU) · ZÜRICH



TDF werbungen



für topgesteuerten Rauchzug

# SIRIUS Kaminhut

Info:

Ohnsorg Söhne AG  
Knonauerstrasse 5  
6312 Steinhausen  
Telefon 0417 411 171  
Telefax 0417 413 500  
www.ohnsorg-soehne-ag.ch  
info@ohnsorg-soehne-ag.ch

## Wir denken in jede Richtung, damit Sie in eine wachsen können.

Gute Ideen zu haben ist eines. Ihnen konsequent zu folgen ist ITandFactory. Wir sind der innovative Solution Provider mit einzigartigem Software-Know-how für Sie. Besuchen Sie uns auf unserer Website:

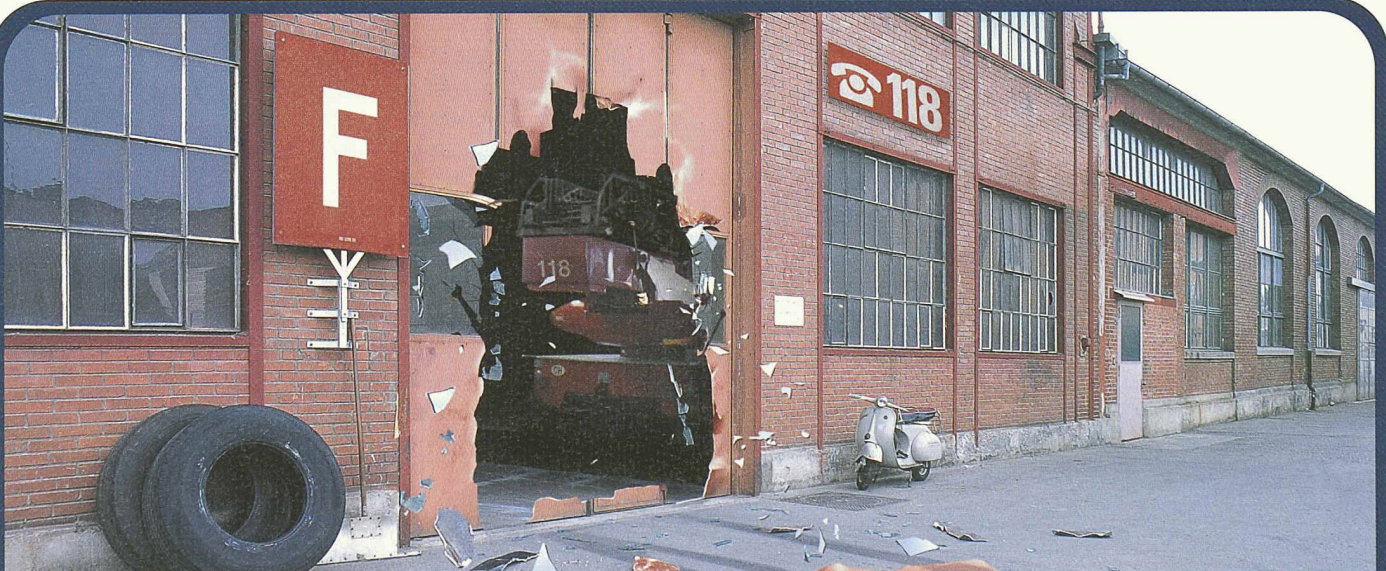
[www.ITandFactory.com](http://www.ITandFactory.com)



CADISON | TRICAD inside!

ITandFactory AG · Reusswehrstrasse 1 · 5412 Gebenstorf  
Switzerland · Phone +41 56 201 70 00 · Fax +41 56 201 70 01

it the factory  
solution provider



## Tore, die funktionieren, gibts bei uns. Den Service natürlich auch.

Es gibt einige Gründe, warum Sie sich beim Kauf eines Industrietors für uns entscheiden sollten: Wir planen, verkaufen und montieren nämlich Tore erster Güte. Natürlich gehören auch Andockstationen, Brandschutztüren und Schnellauftore zu unserem Sortiment. Zudem haben wir uns durch unseren kaum zu schlagenden Service einen Namen gemacht. Denn unsere Servicetechniker sind dauernd einsatzbereit. Für unsere eigenen und für Tore anderer Marken. Und das während 24 Stunden an 365 Tagen im Jahr. Mehr Infos gibts bei:

TS Tor & Service AG | 9313 Muolen | Tel. 071 411 86 86  
Fax 071 411 86 87 | info@tstor.ch | www.tstor.ch



**Damit Sie keinen Ärger haben.**

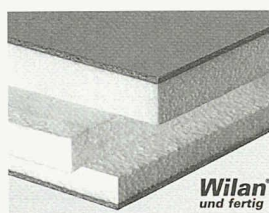
eugster.com

# Wilan® und fertig

## ISOLATIONSELEMENTE FÜR DECKEN + WAND



Isolationselemente **einseitig** belegt mit äusserst widerstandsfähigen Fertigdeckschichten aus Kunststoffen, Faserzement oder Holzwerkstoffplatten. Für das direkte Einlegen und einbetonieren in Deckenschalungen oder für nachträgliche Montagen.



Isolationselemente **beidseitig** belegt mit schlagfesten und hochdruckreinergerfesten Deckschichten, z.B. aus weissbeschichteten Dünnspon- oder Kunststoffplatten. Einfache, problemlose Montage auf Holz-Unterkonstruktionen, Stahlkonstruktionen, usw.

Wir senden Ihnen gerne unsere Prospekte und Preislisten zu. Rufen Sie uns einfach an oder besuchen Sie unsere Homepage.

# anderhalden ag

Produkte aus gutem Hause

6056 Kägswil, Tel 041 660 85 85, [www.anderhalden.ch](http://www.anderhalden.ch)

[www.vsiu-asesi.ch](http://www.vsiu-asesi.ch)

**VSIU**  
Verband Schweizer Industrie und  
Unternehmens-Unternehmer  
Postfach 133 3097 Bern-Liebeld  
Fone 031 970 08 81 Fax 031 970 08 82

Plotkosten im Griff?

[www.output-management.ch](http://www.output-management.ch)

**Umfassende Infos**  
[www.sytec.ch](http://www.sytec.ch)



SYTEC Bausysteme AG, 3172 Niederwangen BE, Tel. 031 980 14 14

# Metallbautechnik in Edelstahl – in neuen Händen!

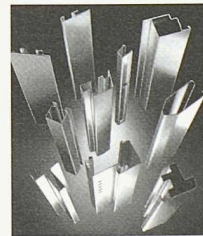
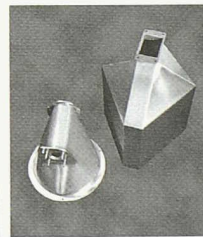
Im Zuge der strategischen Fokussierung des Franke Konzerns auf die Kernbereiche Küchentechnik, Waschraum- und Sanitärsysteme, Food Service Systems und Coffee Systems wird die Geschäftseinheit Metallbau bei Franke in Aarburg per Ende 2003 geschlossen.

Die Firmen Senn AG in Oftringen und W. Christen AG in Strengelbach werden Teilbereiche des Franke Metallbaus weiterführen. Franke Mitarbeiter werden ihr erarbeitetes Know-how in die neuen Firmen mitnehmen.

Wir bitten unsere bisherigen Kunden sich direkt an die neu zuständigen Firmen zu wenden. Beachten Sie bitte die entsprechende Produkte-Zuteilung.

**Franke Metallbau dankt allen Kunden für das Vertrauen und die Treue.**

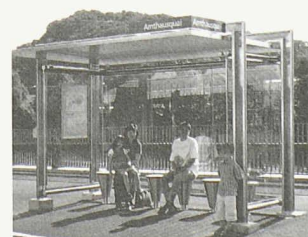
**FRANKE**



- Brandschutztüren
- Betriebsraumtüren
- Türen im Hygienebereich (Spitäler, Produktionsbetriebe, Chemie)
- Fenster
- Profile
- Zargen
- Industriekomponenten

**SENN AG**

Senn AG  
4665 Oftringen  
Tel. 062 788 56 00  
Fax 062 788 56 10  
[wbeer@sennag.ch](mailto:wbeer@sennag.ch)  
[www.sennag.ch](http://www.sennag.ch)



- Wartestrukturen

*christen metallbau*

W. Christen AG  
Metall- und Stahlbau  
4802 Strengelbach  
Tel. 062 745 50 80  
Fax 062 745 50 90  
[info@christen-metallbau.ch](mailto:info@christen-metallbau.ch)  
[www.christen-metallbau.ch](http://www.christen-metallbau.ch)

# Ray ag

hinterlüftete Fassaden

Mühletalweg 22  
CH-4600 Olten  
Tel. 062 296 00 10  
Fax 062 296 00 11



## holzhausbau

Zimmerer



Trennwände Schreinerei

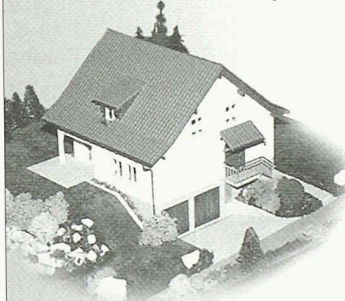


### SIGRIST RAFZ

Telefon 01/879 10 79 Fax 01/879 10 89  
info@sigris-rafz.ch www.sigris-rafz.ch

Ein Bild sagt mehr als tausend Worte....

...ein Modell sagt mehr als tausend Bilder.



Massstäbliches Modell 1:50 EFH  
mit Inneneinrichtung. Etagenweise zerlegbar

Ihr Partner für:

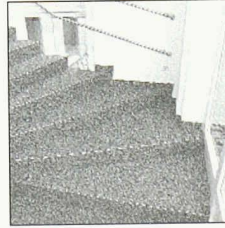
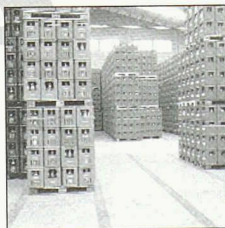
- ▶ Modellbau - vom massstäblichen Modell bis zum Diorama
- ▶ Verkaufsdokumentationen erstellen
- ▶ Werbung & Grafik



**MAYER Grafik & Design**  
8239 Dörflingen, Tel. 052 657 44 76  
Mehr Info: sr.mayer@bluewin.ch

## Fugenlose Bodenbeläge

**repxit** Die Bodenmacher aus Winterthur



### Kunstharz

ist dicht, druck- und abriebfest.

### Steinholz

ist wärmeschützend, gleitsicher und staubfrei.

### Hartbeton

ist pflegeleicht, staubfrei, abrieb- und druckfest.

Seit Jahrzehnten sind Bodenbeläge unsere Passion. Qualität und Service sind optimal. Wir beherrschen das Boden-ABC...  
...nehmen Sie uns beim Wort.



Die Bodenmacher aus Winterthur

Repxit AG  
Helgenstrasse 21, Postfach  
CH-8404 Winterthur  
Tel. +41 (0) 52 242 17 21  
Fax +41 (0) 52 242 93 91  
www.repxit.com

Filiale: 3014 Bern, Tel. 031 333 82 00