

Zeitschrift: Tec21
Herausgeber: Schweizerischer Ingenieur- und Architektenverein
Band: 129 (2003)
Heft: 51-52: Schnee von morgen: ein Jahreskalender

Sonstiges

Nutzungsbedingungen

Die ETH-Bibliothek ist die Anbieterin der digitalisierten Zeitschriften. Sie besitzt keine Urheberrechte an den Zeitschriften und ist nicht verantwortlich für deren Inhalte. Die Rechte liegen in der Regel bei den Herausgebern beziehungsweise den externen Rechteinhabern. [Siehe Rechtliche Hinweise.](#)

Conditions d'utilisation

L'ETH Library est le fournisseur des revues numérisées. Elle ne détient aucun droit d'auteur sur les revues et n'est pas responsable de leur contenu. En règle générale, les droits sont détenus par les éditeurs ou les détenteurs de droits externes. [Voir Informations légales.](#)

Terms of use

The ETH Library is the provider of the digitised journals. It does not own any copyrights to the journals and is not responsible for their content. The rights usually lie with the publishers or the external rights holders. [See Legal notice.](#)

Download PDF: 19.03.2025

ETH-Bibliothek Zürich, E-Periodica, <https://www.e-periodica.ch>

Organisator / Bemerkungen

Zeit / Ort

Infos / Anmeldung

Tagungen

Philippe Rahm & Jean Gilles Décosterd: Zeitwandel, Raumverschiebung, die Architektur als Klima	Berner Fachhochschule. Vortrag anlässlich der wöchentlich stattfindenden Vortragsreihe zum Thema Architektur. Die unsichtbare Prägung des Raums durch die Klimatisierung	8.1.04 / 19.30 h Berner Fachhochschule, Burgdorf	Berner Fachhochschule, 3400 Burgdorf 034 426 41 41, Fax 034 426 33 94 www.hsb.bfh.ch
Wukesong Arena Beijing Olympics 2008: Eine Vision nimmt Gestalt an	Institut für Baustatik und Konstruktion (IBK). Kolloquium mit Dr. sc. techn. Paul Lüchinger von Dr. Lüchinger + Meyer Bauingenieure AG, Zürich	13.1.04 / 17 h Auditorium HIL E 3, ETH Hönggerberg, Zürich	IBK, 8093 Zürich 01 633 31 58, Fax 01 633 10 64 www.ibk.baug.ethz.ch/events/IBKkoll.html
Vortragsreihe der Architekturfakultät: «Die Rolle der Technik»	Techn. Universität München (TUM) und Institut Français München. «Zwischen Permanenz und Offenheit», Finn Geipel; «Architecture et innovation technique», F.-H. Jourda	Geipel: 14.1.04; Jourda: 21.1.04 / jeweils 19 h TUM; mit Übersetzung	TUM, D-80290 München +49 89 289 22 302, Fax 289 22 356 mail@ebb.ar.tum.de
Symposium Baulüftung im Tunnelbau	Institut für Bauplanung und Baubetrieb. Die grundlegenden Aspekte der Bemessung, Installation und Wirkung von baulüftungstechnischen Anlagen in Tunnelbauwerken	22.1.04 / 17–20 h ETH Hönggerberg, Gebäude HCI, Hörsaal G 3	Institut für Bauplanung und Baubetrieb, 8093 Zürich / 01 633 38 35, Fax 01 633 10 88 / www.ibt.baug.ethz.ch
AlpTransit Schweiz: Fachtagung in Interlaken	Fachgruppe für Untertagbau der Schweiz (FGU). Die Tagung wird über die neuen Erfahrungen beim Bau der beiden Basistunnels berichten. Infos: www.swisstunnel.ch	17.+18.6.04 / am 18.6. Exkursion Baustellen Mit- holz, Ferden und Raron	Anmeldeunterlagen erhältlich bei: FGU c/o Thomi Bräm, 5400 Baden 056 200 23 33 / fgu@thomibraem.ch

Weiterbildung

Mauerwerk und Fassaden: Schädigungsursachen und Instand- setzung	Technische Forschung und Beratung für Zement und Beton (TFB). Zweitägiges Seminar für Architekten, Ingenieure, Planer, Bauunternehmer und Baupraktiker	15.+16.1.04 / 9–17 h Schulungszentrum TFB, Wildeggen	Anm. bis 5.1.04: Schulungszentrum TFB, 5103 Wildeggen / 062 887 73 73, Fax 062 887 72 70 / www.tfb.ch
---	--	--	---

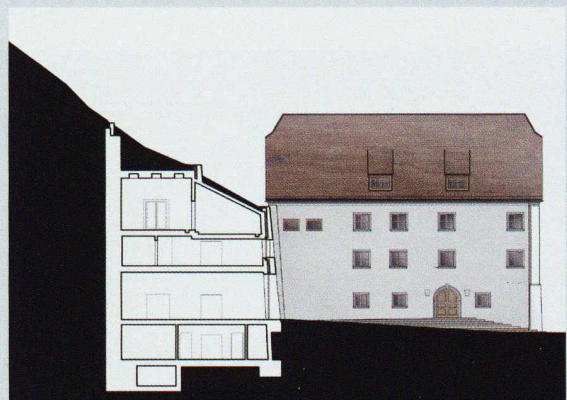
Ausstellungen

Neueröffnung Liechtensteinisches Landesmuseum	Liechtensteinisches Landesmuseum. Moderne Architektur (Neubau) u. historische Bausubstanz – die drei neu eröffneten Häuser zeigen Kulturgeschichte, Landes- u. Naturkunde	Erste Wechsausstellung bis 29.2.04 / Di–So 10–17 h, Mi 10–20 h	Liechtensteinisches Landesmuseum, Städtle 43, FL-9490 Vaduz +423 239 68 20 / www.landestmuseum.li
Goldener Stecker 03 – Besseres Licht	Schweiz. Agentur für Energieeffizienz (S.A.F.E.). Mit dem Goldenen Stecker werden Leuchten ausgezeichnet hinsichtlich Design, Funktion und Energieeffizienz	Ausstellung bis 30.4.04 Mo–Fr 10–18 h / EWZ, Beatenplatz 2, 8001 Zürich	S.A.F.E., Goldener Stecker, Schaffhauserstr. 34, 8006 Zürich www.goldenerstecker.ch
Criss & Cross Design aus der Schweiz	Stadt Winterthur. Die Ausstellung zeigt eine Auslese von Schweizer Designprodukten, von Möbeldesigns über die Freitagtasche bis zum Classic Micro Skate Scooter	14.12.03–29.2.04 / Di–So 10–17 h, Do 10–20 h Gewerbemuseum Winterth.	Gewerbemuseum Winterthur, Kirchplatz 4, 8400 Winterthur / 052 267 51 36 www.gewerbemuseum.ch
Ausstellung Eternit Architektur-Preis 03	Institut für Geschichte und Theorie der Architektur (GTA). Aufgabenstellung des alle zwei Jahre stattfindenden Studentenwettbewerbs war das «Experiment Eternit»	19.12.03–5.2.04 / Mo–Fr 8–18 h, Sa 8–12 h / ETH Hönggerberg, Campus HIL	GTA, ETH Hönggerberg, 8093 Zürich 01 633 29 36, Fax 01 633 10 68 www.gta.arch.ethz.ch/ausstellungen
Linthwerk-Ausstellung «Rückblick und Ausblick»	Staatsarchiv Kt. Zürich. Querschnitt der Pläne und Dokumente des Lintharchivs. Fotos des Hochwassers vom Mai 1999, Überblick zum Projekt Hochwasserschutz Linth 2003	5.–9.1.04 / Mo–Fr 8–17 h, Sa 8–11.30 h Staatsarchiv Kt. Zürich	Staatsarchiv Kt. Zürich, Irchelpark, Uni- versität Zürich Irchel, 8057 Zürich 01 635 69 11 / www.baudirektion.zh.ch

Neueröffnung Liechtensteinisches Landesmuseum

(pd/aa) Kürzlich fertig gestellt wurde nach rund vierjähriger Bauzeit das Siegerprojekt des Architekturbüros Brunhart Brunner Kranz aus Balzers (Liechtenstein). Das neue Liechtensteinische Landesmuseum umfasst drei Gebäudeteile: Die beiden historisch bedeutsamen Altbauten – das ehemalige Landesmuseum und das Haus des Landesverwesers – und einen in den steilen Schlosshang hineingebauten Erweiterungsbau. Der Erweiterungsbau ist dank dem statisch-konstruktiven System in der Lage, den steilen Schlosshang abzustützen. Zur Konstruktion der Fassade wurde

der beim Aushub gewonnene Bruchstein aufgeschichtet. Nach aussen artikuliert der Erweiterungsbau seine Zugehörigkeit zu den in der Nachbarschaft bereits vorhandenen, parallel zum Hang laufenden Stützmauern. Nach der Schliessung 1992 meldet sich das Landesmuseum nun mit der ersten Wechsausstellung zurück. Das Museum zeigt integrale Landesgeschichte, Kultur- und Naturgeschichte Liechtensteins und der Region. Die Ausstellung dauert bis 29.02.04. Geöffnet ist das Museum Di–So 10–17 h, Mi 10–20 h. Infos: +423 239 68 20, www.landestmuseum.li.



Fassade Schnitt Nord, links Erweiterungsbau im Schlosshang (1999–2003). Architekten: Brunhart Brunner Kranz, Balzers (Bild: Liechtensteinisches Landesmuseum)





Handwärmer gross

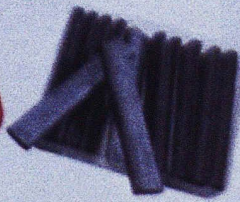
Zuverlässiger Handwärmer mit erneuerbaren Kohlestäbchen.

Gewicht: 80 g
Bestell-Nr.: 21393 Fr. 12.50

Kohlestäbchen

zu Handwärmer.

Gewicht: 5 g
Bestell-Nr.: 21394 Fr. 5.50



Magic Heat Wärmekissen

Ein Metallplättchen im Innern dieses Wärmekissens aktiviert eine Salzlösung, die ca. 1 Stunde 50-55 gradige Wärme abgibt. Nach Gebrauch kann das Kissen in kochendem Wasser wieder aufbereitet werden.

Gewicht: 230 g Masse: 10 x 10cm
Bestell-Nr.: 29649 Fr. 16.-



Taschenwärmer

Der klassische Taschenwärmer wird mit Benzin betrieben und trägt wegen seiner kompakten Abmessungen kaum auf.

Masse: 11 x 7 x 1,5 cm.
Gewicht: 70 g
Bestell-Nr.: 12094 Fr. 11.-



Mo	Di	Mi	Do	Fr	Sa	So
		1	2	3	4	5
6	7	8	9	10	11	12
13	14	15	16	17	18	19
20	21	22	23	24	25	26
27	28	29	30	31		