

**Zeitschrift:** Tec21  
**Herausgeber:** Schweizerischer Ingenieur- und Architektenverein  
**Band:** 129 (2003)  
**Heft:** 18: Regionalbahnhöfe im Kontext

## **Werbung**

### **Nutzungsbedingungen**

Die ETH-Bibliothek ist die Anbieterin der digitalisierten Zeitschriften. Sie besitzt keine Urheberrechte an den Zeitschriften und ist nicht verantwortlich für deren Inhalte. Die Rechte liegen in der Regel bei den Herausgebern beziehungsweise den externen Rechteinhabern. [Siehe Rechtliche Hinweise.](#)

### **Conditions d'utilisation**

L'ETH Library est le fournisseur des revues numérisées. Elle ne détient aucun droit d'auteur sur les revues et n'est pas responsable de leur contenu. En règle générale, les droits sont détenus par les éditeurs ou les détenteurs de droits externes. [Voir Informations légales.](#)

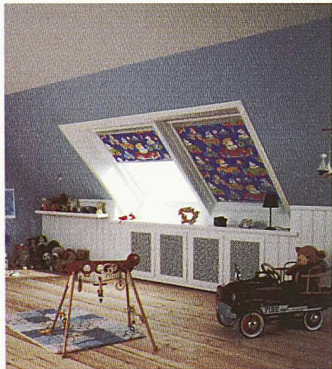
### **Terms of use**

The ETH Library is the provider of the digitised journals. It does not own any copyrights to the journals and is not responsible for their content. The rights usually lie with the publishers or the external rights holders. [See Legal notice.](#)

**Download PDF:** 16.03.2025

**ETH-Bibliothek Zürich, E-Periodica, <https://www.e-periodica.ch>**

## Neue Dekorations- und Sonnenschutz-kollektion



Seit März ist die neue Kollektion von Velux Dekorations- und Sonnenschutz-Farben lieferbar. Die neue Kollektion an Innen- und Aussenstoren beinhaltet 42 Komfortrollos (darunter 4 Stoffrollos), 55 Faltrrollos, 46 Verdunkelungsrollos, 14 Lamellenstoren und 4 Markisetten. Zusammen gibt dies eine Auswahl aus über 160 Farben und Mustern.

*Velux Schweiz AG*

4632 Trimbach

062 289 44 44, 062 293 16 80

[www.velux.ch](http://www.velux.ch)

## Suisse Public / Gemeinde 2003

Vom 17.-20. Juni findet in Bern die Suisse Public / Gemeinde 2003 statt. Die Fachmesse für öffentliche Betriebe und Verwaltungen bietet Entscheidungsträgern aus Gemeinden, Städten, Kantonen und Bund einen Querschnitt über Produkte und Dienstleistungen für das gesamte öffentliche Beschaffungswesen. Die über 500 Aussteller schaffen eine Marktübersicht; das Angebot reicht von Maschinen, Geräten, Fahrzeugen über Einrichtungen, Verbrauchsmaterialien bis zu Dienstleistungen für die öffentliche Hand. Die Fachmesse richtet sich aber auch an Vertreter aus der Wirtschaft, die sich mit Fragen wie Sicherheit, Reinigung und Unterhalt beschäftigen.

*Bea Bern Expo*

3000 Bern 32

031 340 11 11, Fax 031 340 11 10

[www.beaexpo.ch](http://www.beaexpo.ch)

## FM-Roadshow 2003

Erfahrene Anwender berichten, wie sie erfolgreich Facility Management betreiben. An der praxisnahen Veranstaltung «FM-Roadshow 2003» berichten Referenten aus der Wirtschaft über ihre Erfahrungen und den Nutzen von CAFM-Lösungen:

– Moderne CAFM-Lösung für die Raum- und Objektbewirtschaftung am Beispiel «Facility Management Projekt FM 2001 der Zürich Versicherung»

– Leistungsfähige Werkzeuge für den Technischen Gebäudeunterhalt am Beispiel «Ganzheitliches Facility Management im Technopark Zürich»

Enrico Keller (Zürich Versicherung Schweiz) und René Haller (Technopark Zürich) stellen wichtige Erfolgsfaktoren für ein optimiertes Facility- und Immobilien-Management vor. Weitere Informationen sowie die Möglichkeit einer Online-Anmeldung sind auf der Homepage [www.nfp.ch](http://www.nfp.ch) erhältlich.

*Nemetschek Fides & Partner AG*

8304 Wallisellen

01 839 76 76

Fax 01 839 76 99

[www.nfp.ch](http://www.nfp.ch)

## Tage der offenen Tür an der EPF-Lausanne

Vom 2. bis 4. Mai öffnet die Eidgenössische Technische Hochschule Lausanne (EPFL) ihre Tore für die Öffentlichkeit. Anlässlich des 150-Jahr-Jubiläums der Bildungsanstalt möchten die Forscher einem breiten Publikum erlebte Wissenschaft nahe bringen. 20 Labors bieten interessierten Besuchern ein vielseitiges Programm, und über 200 Wissenschaftler und Studierende stehen Red und Antwort. Die Architekturstudenten beispielsweise präsentieren auf dem Laufsteg die Frühling-Sommer-Kollektion ihrer «bewohnbaren» Kleider. Programm: Permanente Vorträge am 2.5. von 9-20 h, am 3.+4.5. von 10-18 h. Das vollständige Veranstaltungsprogramm unter: [www.epfl.ch/150/150\\_po\\_themes.html](http://www.epfl.ch/150/150_po_themes.html)

*EPFL*

1015 Lausanne

021 693 11 11, Fax 021 693 70 10

**sedorama** 

Stühle | Tische | Objektmöbel



Design Matteo Thun

Serie mt.02

Setzen Sie auf höchste Funktionalität und bestechendes Design.

**Sedorama**

**Erich T. Utiger + Co.**

Wegmühlegässli 8  
3072 Ostermundigen 2

Telefon: 031 932 22 32

Telefax: 031 932 22 64

[www.sedorama.ch](http://www.sedorama.ch)

[info@sedorama.ch](mailto:info@sedorama.ch)

**Sedorama. Sitzt.**