

Zeitschrift: Tec21
Herausgeber: Schweizerischer Ingenieur- und Architektenverein
Band: 129 (2003)
Heft: 19: Adaptive Werkstoffsysteme

Werbung

Nutzungsbedingungen

Die ETH-Bibliothek ist die Anbieterin der digitalisierten Zeitschriften. Sie besitzt keine Urheberrechte an den Zeitschriften und ist nicht verantwortlich für deren Inhalte. Die Rechte liegen in der Regel bei den Herausgebern beziehungsweise den externen Rechteinhabern. [Siehe Rechtliche Hinweise.](#)

Conditions d'utilisation

L'ETH Library est le fournisseur des revues numérisées. Elle ne détient aucun droit d'auteur sur les revues et n'est pas responsable de leur contenu. En règle générale, les droits sont détenus par les éditeurs ou les détenteurs de droits externes. [Voir Informations légales.](#)

Terms of use

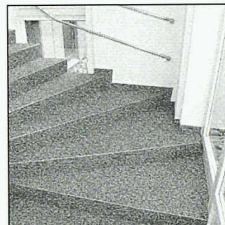
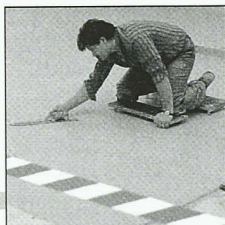
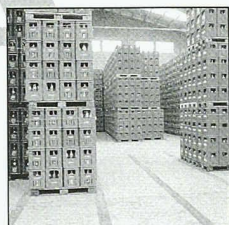
The ETH Library is the provider of the digitised journals. It does not own any copyrights to the journals and is not responsible for their content. The rights usually lie with the publishers or the external rights holders. [See Legal notice.](#)

Download PDF: 29.03.2025

ETH-Bibliothek Zürich, E-Periodica, <https://www.e-periodica.ch>

Fugenlose Bodenbeläge

repxit Die Bodenmacher aus Winterthur



Kunstharz
ist dicht, druck-
und abriebfest.

Steinholz
ist wärmeschützend,
gleitsicher und
staubfrei.

Hartbeton
ist pflegeleicht,
staubfrei, abrieb-
und druckfest.

Seit Jahrzehnten sind Bodenbeläge unsere Passion. Qualität und Service sind optimal. Wir beherrschen das Boden-ABC...
...nehmen Sie uns beim Wort.

repxit

Die Bodenmacher aus Winterthur

Repxit AG
Helgenstrasse 21, Postfach
CH-8404 Winterthur
Tel. +41 (0) 52 242 17 21
Fax +41 (0) 52 242 93 91
www.repxit.com

**1 & 2 Waterside,
Paddington, London**



Stahlbau
Fassadenbau

Industrie Breitenloh 2
CH - 4333 Münchwilen AG
Tel. 062 866 40 40
www.jakem.ch

Helvetisches Stahl Know-how in der
englischen Metropole

1'100-t-Architectural
Steelwork

Architekt:
Richard Rogers Partnership, London
Ingenieur:
Ove Arup & Partners, London