

**Zeitschrift:** Tec21  
**Herausgeber:** Schweizerischer Ingenieur- und Architektenverein  
**Band:** 129 (2003)  
**Heft:** 19: Adaptive Werkstoffsysteme

## **Werbung**

### **Nutzungsbedingungen**

Die ETH-Bibliothek ist die Anbieterin der digitalisierten Zeitschriften. Sie besitzt keine Urheberrechte an den Zeitschriften und ist nicht verantwortlich für deren Inhalte. Die Rechte liegen in der Regel bei den Herausgebern beziehungsweise den externen Rechteinhabern. [Siehe Rechtliche Hinweise.](#)

### **Conditions d'utilisation**

L'ETH Library est le fournisseur des revues numérisées. Elle ne détient aucun droit d'auteur sur les revues et n'est pas responsable de leur contenu. En règle générale, les droits sont détenus par les éditeurs ou les détenteurs de droits externes. [Voir Informations légales.](#)

### **Terms of use**

The ETH Library is the provider of the digitised journals. It does not own any copyrights to the journals and is not responsible for their content. The rights usually lie with the publishers or the external rights holders. [See Legal notice.](#)

**Download PDF:** 29.03.2025

**ETH-Bibliothek Zürich, E-Periodica, <https://www.e-periodica.ch>**



## ENTSCHIEDEN

### Schulhaus Oelwiese Thalwil

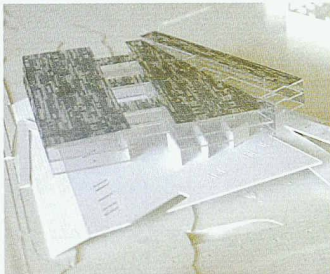
Bünzli & Courvoisier gewinnen dank dem städtebaulich hohen Wert ihrer Schulerweiterung. Der Neubau ist allseitig orientiert. In der Fassade zeigt sich die betonierete Rahmenkonstruktion, die auch die innere Raumaufteilung bestimmt.

Aus 95 Bewerbungen wählte die Gemeinde Thalwil sieben Büros aus, denen sie einen Studienauftrag erteilte (davon zwei als Nachwuchsförderung).



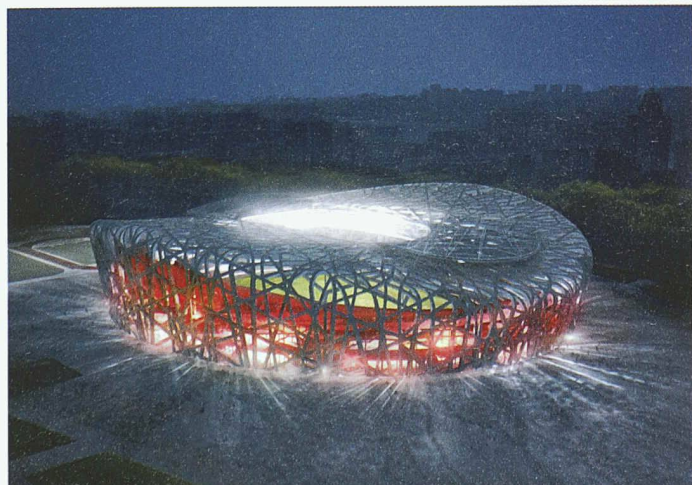
### Schulzentrum Mühleholz Vaduz

Vier Projekte waren für die Weiterbearbeitung ausgewählt (tec21, 41/2002). Gewonnen hat dasjenige von Prof. Günther Domenig aus Graz. Markant stellt sich das neue neben das bestehende Schulhaus. Auffallend ist die schiefe Ebene. Sie deckt eine offene Halle, die als Begegnungsort gedacht ist.



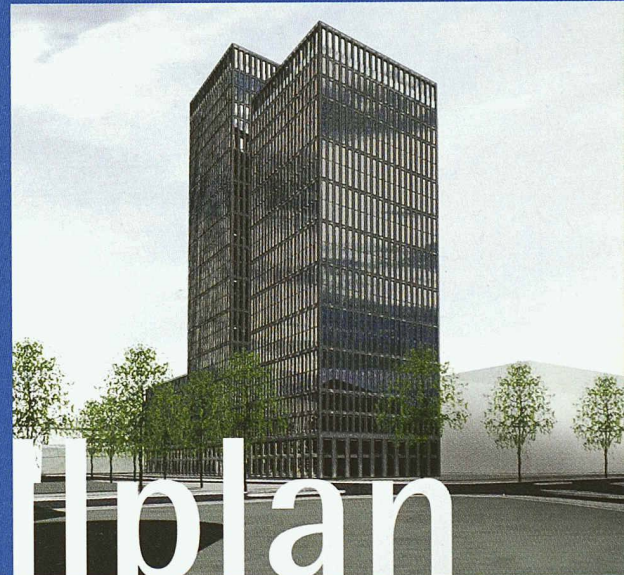
### Olympisches Nationalstadion in Peking

Herzog & de Meuron gewinnen den internationalen Wettbewerb, zu dem 14 Teams eingeladen waren. Die Zwischenräume der Tragstruktur werden mit Luftkissen gefüllt: an der Fassade nur wo nötig, beim Dach flächendeckend. Ein Schiebedach verwandelt das Stadion in eine gedeckte Arena. Geplant wird das *Vogelnest* als Austragungsort der Leichtathletik-Wettbewerbe sowie der Zeremonien der Olympiade 2008.



# 20 Jahre Innovation und Kontinuität

*Kunde: Henauer Gugler AG, Ingenieur und Planer;  
Zürich, Bern, Luzern, Bellinzona, Renens  
Projekt: Hochhäuser Hagenholz (diAx-tower)*



# Altplan 2003

**Führende Lösungen  
für Architekten und  
Bauingenieure**



**NEMETSCHKE  
FIDES & PARTNER AG**

Distribution und Vertrieb  
Nemetschke Fides & Partner AG  
8304 Wallisellen, 01 / 839 76 76  
3018 Bern, 031 / 998 43 50, [www.nfp.ch](http://www.nfp.ch)

Unser Partner in der Ostschweiz  
CDS Bausoftware AG, Heerbrugg  
071 / 727 94 94, [www.cds-sieber.ch](http://www.cds-sieber.ch)

Unser Partner in der Westschweiz  
ACOSOFT SA, 1870 Monthey  
024 / 471 94 81, [www.acosoft.ch](http://www.acosoft.ch)



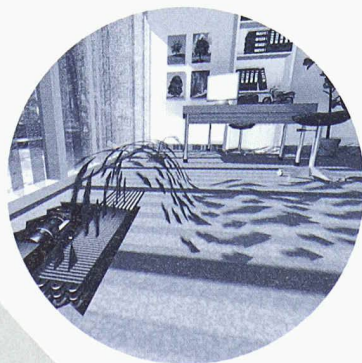
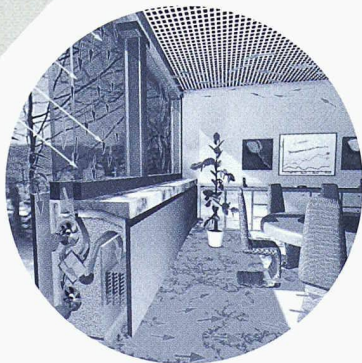
# FassadenSystemLüftung – dezentral, modular, platzsparend

## Individualität mit System

Höchste Effizienz auf minimalstem Raum.

Unsere technisch hochwertigen System-Lösungen für individuelles Lüften, Heizen und Kühlen benötigen weder Technikräume noch Kanäle. Die FSL-Komponenten sind variabel einsetzbar und bieten Architekten weitgehende Freiheit für die Integration bei Neubauten und Sanierungen.

Sprechen Sie mit uns, wenn es um dezentrale Fassaden-Lüftungssysteme geht.



**TROX<sup>®</sup> TECHNIK**  
Systeme für bessere Luft



Trox Hesco (Schweiz) AG  
Walderstrasse 125  
Postfach 455  
CH-8630 Rüti ZH

Telefon +41 (0)55 250 71 11  
Telefax +41 (0)55 250 73 10  
[www.troxhesco.ch](http://www.troxhesco.ch)  
[info@troxhesco.ch](mailto:info@troxhesco.ch)





## NAKAL

Die intelligente Nachkalkulation für Architekten und Ingenieure

**NAKAL** die Branchenlösung für marktgerechte Vorkalkulation, Aufwand- und Mitarbeiterstundenkontrolle, Controlling, nachvollziehbare Aufwandnachweise, etc.

**Sie und wir wissen - Zeit ist Geld !**

Sie profitieren vom Praxiswissen, das seit 1977 in dieses Programm einfließt.

Überzeugen Sie sich selbst - laden Sie noch heute kostenlos die Demoversion auf Ihren PC und prüfen Sie **NAKAL**. Während den ersten 6 Monaten gewähren wir Ihnen ein kostenloses Rückgaberecht.

[www.mri.ch/nakal](http://www.mri.ch/nakal)



**MARCEL RIBBEN INGENIEURE AG**  
Funkstrasse 96 CH 3084 Wabern  
Tel. +41 31 960 27 27 Fax +41 31 960 27 20  
[www.mri.ch](http://www.mri.ch) [mri@mri.ch](mailto:mri@mri.ch)

## Die Ideallinie suchen

**XFEMily**  
Software für Bauingenieure

Heiniger & Partner AG, Hofstr.96a, 8620 Wetzikon 1  
Tel. 01 934 43 11 Fax 01 932 34 77 [info@heiniger.ch](mailto:info@heiniger.ch) [www.heiniger.ch](http://www.heiniger.ch)

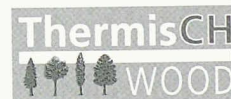
**Erdbewehrte**

**Stütz-  
konstruktionen**

**SYTEC**  
GEOPRODUCTS  
[www.sytec.ch](http://www.sytec.ch)

SYTEC Bausysteme AG, 3172 Niederwangen BE, Tel. 031 980 14 14

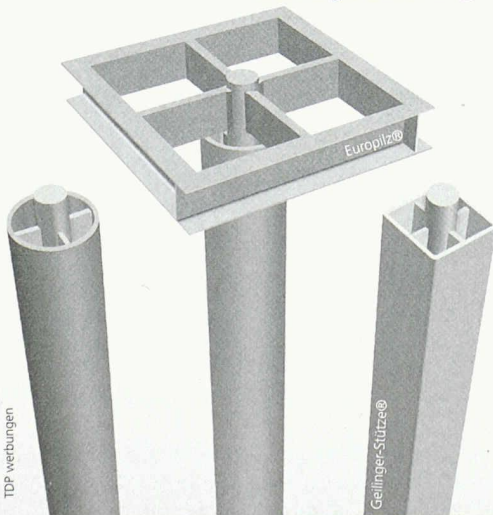
*Nicht aus demselben Holze sein.*



[www.lebois.ch](http://www.lebois.ch)

*Scierie du Brassus SA*

**spannverbund**  
bausysteme gmbh



Feldstrasse 66, Postfach  
CH-8180 Bülach

Telefon +41-1-862 52 00  
Fax +41-1-862 52 05

[info@spannverbund.ch](mailto:info@spannverbund.ch)  
[www.spannverbund.ch](http://www.spannverbund.ch)

**Universal, kolossal, phänomenal**

**Geilinger-Stütze® - das Original**

Die schlanke Stahlstütze mit Brandschutz.

Neu mit Zulassung des deutschen Instituts für Bautechnik Berlin.

**Europilz® - das Original**

Die wirtschaftliche Lösung Ihrer Durchstanzprobleme, unabhängig von der Stützengrösse.

Zur rechten Zeit am rechten Ort - mit Geilinger-Stütze und dem Europilz stehen Ihre Bauten punkto Technik und Qualität immer auf der Stützseite des Geschehens.

**Nicht stutzen, profitieren**

**JOSEF MEYER**

Seetalstrasse 185, CH Emmen, Tel. 041 269 44 44, Fax 041 269 44 88  
E-Mail: [info@jme.josefmeyer.ch](mailto:info@jme.josefmeyer.ch), [www.josefmeyer.ch](http://www.josefmeyer.ch)  
Engineering und Fertigung in Stahl & Metall  
EMMEN (LU) • ZÜRICH