

Zeitschrift: Tec21
Herausgeber: Schweizerischer Ingenieur- und Architektenverein
Band: 129 (2003)
Heft: Dossier (26/03): Minergie

Werbung

Nutzungsbedingungen

Die ETH-Bibliothek ist die Anbieterin der digitalisierten Zeitschriften. Sie besitzt keine Urheberrechte an den Zeitschriften und ist nicht verantwortlich für deren Inhalte. Die Rechte liegen in der Regel bei den Herausgebern beziehungsweise den externen Rechteinhabern. [Siehe Rechtliche Hinweise.](#)

Conditions d'utilisation

L'ETH Library est le fournisseur des revues numérisées. Elle ne détient aucun droit d'auteur sur les revues et n'est pas responsable de leur contenu. En règle générale, les droits sont détenus par les éditeurs ou les détenteurs de droits externes. [Voir Informations légales.](#)

Terms of use

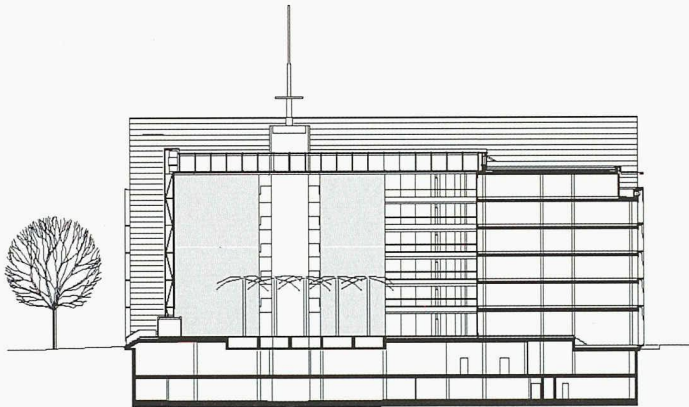
The ETH Library is the provider of the digitised journals. It does not own any copyrights to the journals and is not responsible for their content. The rights usually lie with the publishers or the external rights holders. [See Legal notice.](#)

Download PDF: 29.03.2025

ETH-Bibliothek Zürich, E-Periodica, <https://www.e-periodica.ch>

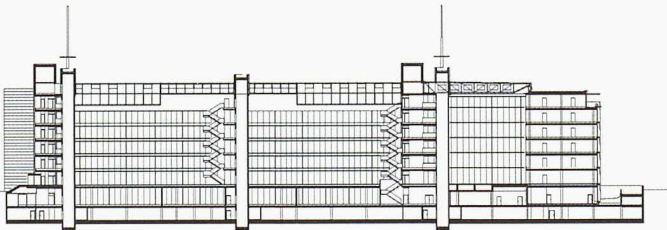


7



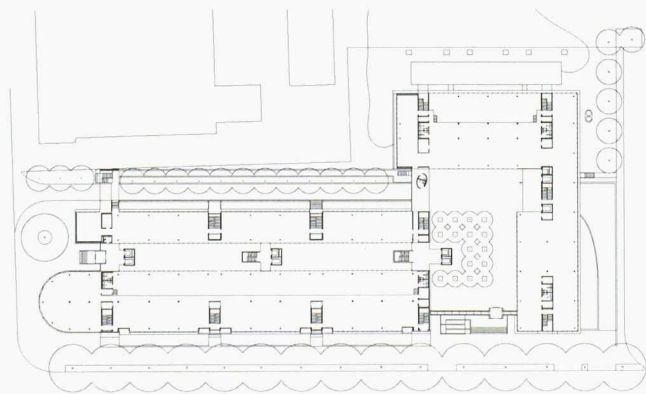
8

Querschnitt durch Atrium, o. M.



9

Längsschnitt, o. M.

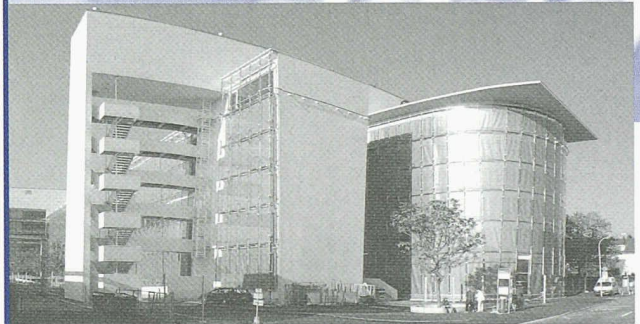


10

Erdgeschoss-Grundriss, o. M. (Pläne: Architekt)

Dienstleistungszentrum < Leonardo Zürich >

Eine Referenz!



Bauherrschaft:

Credit Suisse Asset Management,
Zürich

General- unternehmung:

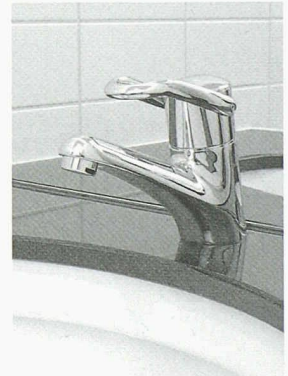
Karl Steiner AG, Zürich

Architekt:

Rolf Läubli, dipl. Arch. ETH,
Zürich

Haustechnik- Planung:

Getec Zürich AG, Zürich



Das Dienstleistungszentrum <Leonardo>, grösster Minergiebau, verbindet zeitgemässe Architektur mit hoher Energieeffizienz. Bei der Wahl der Sanitärarmaturen wurde auf Ästhetik und Energiesparmöglichkeiten grossen Wert gelegt.

arwa-class kombiniert klassische Eleganz mit funktionaler Perfektion. Das System "Trigon" bietet Sicherheit, Wasserersparnis und gewährleistet einen hohen Komfort. **arwa-class** ist mit dem "Energylabel" des Bundesamtes für Energie (BFE) ausgezeichnet.



arwa AG
Richtstrasse 2
CH-8304 Wallisellen
Telefon +41 1 878 12 12
Telefax +41 1 878 12 13
info@arwa.ch / www.arwa.ch



Vielfältig, neu, individuell. Die kreative Freiheit für eine neue Lichtkultur.
Waldmann Schutzrohrleuchten. Für Architekten und Planer.

www.waldmann.com

Alles über das Gesamtprogramm Architektur-Leuchten,
lichttechnische Planungsdaten und Ausstattungen.

Waldmann Lichttechnik GmbH
Benkenstrasse 57 · CH-5024 Küttigen
Telefon: 062-8 39 12 12 · Telefax: 062-8 39 12 99
www.waldmann.com · info-ch@waldmann.com



Waldmann Lichttechnik