

Zeitschrift: Tec21
Herausgeber: Schweizerischer Ingenieur- und Architektenverein
Band: 129 (2003)
Heft: 33-34: Brücken in Holz

Sonstiges

Nutzungsbedingungen

Die ETH-Bibliothek ist die Anbieterin der digitalisierten Zeitschriften. Sie besitzt keine Urheberrechte an den Zeitschriften und ist nicht verantwortlich für deren Inhalte. Die Rechte liegen in der Regel bei den Herausgebern beziehungsweise den externen Rechteinhabern. [Siehe Rechtliche Hinweise.](#)

Conditions d'utilisation

L'ETH Library est le fournisseur des revues numérisées. Elle ne détient aucun droit d'auteur sur les revues et n'est pas responsable de leur contenu. En règle générale, les droits sont détenus par les éditeurs ou les détenteurs de droits externes. [Voir Informations légales.](#)

Terms of use

The ETH Library is the provider of the digitised journals. It does not own any copyrights to the journals and is not responsible for their content. The rights usually lie with the publishers or the external rights holders. [See Legal notice.](#)

Download PDF: 18.03.2025

ETH-Bibliothek Zürich, E-Periodica, <https://www.e-periodica.ch>

Testversion Autodesk Architectural Desktop

Die Mensch und Maschine Software AG (MuM) bietet allen an der Architekturlösung Autodesk Architectural Desktop 2004 Interessierten eine kostenlose Testversion der Software an. Die Version ist 30 Tage ab Installation funktionsfähig und ermöglicht den BenutzerInnen, sich einen Überblick über die Leistungen des Programms zu verschaffen. Autodesk Architectural Desktop 2004 enthält alle Werkzeuge, die Projektbeteiligte in Architektur und Bauwesen benötigen: sämtliche Bauteile und Konstruktionsfunktionen für die Gebäudeplanung, automatisches Generieren von Listen und Tabellen für die Ausschreibung, Farbdarstellung, Visualisierung und Plotfunktionen für attraktive Präsentation sowie Tools zur Kommunikation.

Mensch und Maschine Software AG
D-82234 Wessling
+49 81 53933-0, Fax -100
www.mum.de

Innovative Ventil-Armatur 50 mm

Die neue Ventil-Armatur Zehnder Vario bietet sämtliche Installationsmöglichkeiten vereint in einem Produkt. Die Armatur ist für alle Heizkörper nach Mass von Zehnder, die produktionsseitig bereits einen 50-mm-Anschluss vorsehen, anschliessbar. Zehnder Vario ist für Ein- und Zweirohrsysteme geeignet. Ein einfaches Schwenken der Rohranschluss-

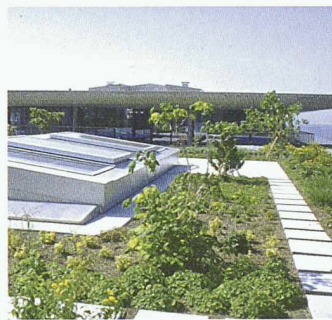


Seite ermöglicht auch den Wand- oder Bodenanschluss. Der Anschluss mit Ventilseite und Thermostat rechts oder links ist durch einfaches Drehen der Armatur möglich. Die Übergangsstücke für die Verbindung zu anderen

Werkstoffen liegen der Armatur bereits bei. Die Armatur kann abgesperrt und entleert werden und enthält ein voreinstellbares Ventil zur Regulierung des Durchflusses für den hydraulischen Abgleich. Die Blende aus Kunststoff deckt die Armatur in der Farbe des Heizkörpers ab. Weitere Informationen:

Zehnder Heizkörper AG
5722 Gränichen
062 855 11 11, Fax 062 855 11 22
www.zehnder-heizkoerper.ch

Foamglas als Dämmstoff für Flachdächer



Im neuen Centre Patronal Vaudois dürfte das Auffangen des Regenwassers auf einer Dachfläche von 6600 m² sowie dessen Nutzung als Brauchwasser und Kühlung Modellcharakter haben. Auf den grossflächigen, armierten Betondecken der Flachdächer der waadtländischen Arbeitgeberorganisation wurde eine Wärmedämmung mit Foamglas-T4-Platten verlegt. Die Flachdächer sind dank der hohen Druckfestigkeit von Foamglas begehbar. Auf den Platten wurden Dichtungsbahnen sowie eine Schutzschicht gegen mechanische Beschädigungen wasserdicht verklebt. Die darüber liegende Schicht Blähton erlaubt eine Zirkulation des anfallenden Regenwassers. Eine Filzzwischenlage trennt dieses Drainagematerial von der Deckschicht aus Humus. Foamglas ist wasser- und dampfdicht, hat eine hohe Druckfestigkeit, ist beständig gegen Säuren und organische Lösungsmittel sowie gegen alle Arten von Schädlingen.

Pittsburgh Corning (Schweiz) AG
6343 Rotkreuz
041 790 19 19, Fax 041 790 36 26
www.foamglas.ch

Dekor-Kollektion von Egger



Der Holzwerkstoffanbieter Egger bietet mit seiner Kollektion «90+60+90» 240 ausgesuchte Dekors. Die Dekore wurden speziell auf Handwerker- und Architektenbedürfnisse hin ausgewählt. Das Sortiment beinhaltet zudem viele Eigenentwicklungen. Logistikzentren halten das Gesamtangebot permanent vorrätig, damit alle Dekore jederzeit sofort lieferbar sind. Die Kollektion wurde vor rund einem Jahr erfolgreich eingeführt. Der Katalog «Die Kollektion mit Idealmass 90+60+90» kann online bestellt werden unter www.egger.ch, Service, Prospekte/Muster, Online-Bestellung. Ebenfalls unter der Rubrik Service ist das Händlerverzeichnis der Schweiz abrufbar.

Fritz Egger GmbH & Co.
A-6380 St. Johann in Tirol
+43 50600-10680, Fax -90680
www.egger.ch

Topobase vereinfacht Baugesuchsverfahren

Durch den Einsatz der Topobase-Fachschale «Baugesuchsverwaltung» von C-Plan wird die Koordination der beteiligten Stellen bei Baugesuchsverfahren verbessert und das gesamte Verfahren beschleunigt. Alle Daten zum Baugesuch werden in der zentralen Datenbank Topobase abgelegt. Schriftstücke wie Listen, Benachrichtigungen und Übersichten können jederzeit aktuell generiert werden. Zu jedem Baugesuch werden neben den Stammdaten weitere Informationen wie Bauabnahmen, Grundeigentümer, Prüfungen und Kubaturen erfasst. Das

Baugesuch kann auch zu vorhergehenden oder nachfolgenden Baugesuchen verknüpft werden. Alle Daten werden in einer einzigen Eingabe-/Abfragemaske angezeigt. Übersichtliche Register erleichtern es den unterschiedlichen Stellen, die jeweils relevanten Informationen abzurufen. Zahlreiche Filtermöglichkeiten erleichtern die Suche nach bestimmten Informationen.

C-Plan AG
Worbstrasse 223
3073 Gümliingen
031 958 20 20, Fax 031 958 20 22
www.c-plan.com

Trilux eröffnet Showroom in Spreitenbach

Der Leuchtenhersteller Trilux AG ist kürzlich in ein neues Büro- und Gewerbehaus in Spreitenbach gezogen. Für die BesucherInnen wurde ein Showroom von 820 m² mit einem integrierten Schulungsraum eingerichtet. In der Lichtausstellung zeigen wechselnde Trilux-Exponate sowie neuste



Lichtsteuerungsanlagen mit Tageslichtsimulation des Partners SE Light Management die Möglichkeiten moderner Lichtwelten.

Trilux AG
8957 Spreitenbach
056 419 66 66, 056 419 66 67
www.trilux.de

Produktehinweise

Auf den Abdruck von Produkt Hinweisen besteht kein genereller Anspruch. Die Redaktion behält sich Kürzungen vor.