

Zeitschrift: Tec21
Herausgeber: Schweizerischer Ingenieur- und Architektenverein
Band: 129 (2003)
Heft: 5: Behindertengerechtes Bauen

Inhaltsverzeichnis

Nutzungsbedingungen

Die ETH-Bibliothek ist die Anbieterin der digitalisierten Zeitschriften. Sie besitzt keine Urheberrechte an den Zeitschriften und ist nicht verantwortlich für deren Inhalte. Die Rechte liegen in der Regel bei den Herausgebern beziehungsweise den externen Rechteinhabern. [Siehe Rechtliche Hinweise.](#)

Conditions d'utilisation

L'ETH Library est le fournisseur des revues numérisées. Elle ne détient aucun droit d'auteur sur les revues et n'est pas responsable de leur contenu. En règle générale, les droits sont détenus par les éditeurs ou les détenteurs de droits externes. [Voir Informations légales.](#)

Terms of use

The ETH Library is the provider of the digitised journals. It does not own any copyrights to the journals and is not responsible for their content. The rights usually lie with the publishers or the external rights holders. [See Legal notice.](#)

Download PDF: 29.03.2025

ETH-Bibliothek Zürich, E-Periodica, <https://www.e-periodica.ch>

6 Diese Woche | Standpunkt: *Manfred Huber* stellt fest, dass die Mehrkosten für behindertengerechtes Bauen lediglich im Promillebereich liegen | Zum Thema: Der lange Weg zur Gleichstellung Behinderter und Nichtbehinderter

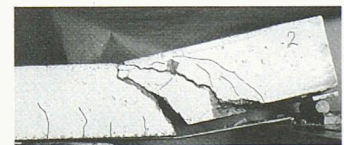
7 Freier Zugang für alle | *Carole Enz* | Die Volksinitiative «Gleiche Rechte für Behinderte» hat dazu geführt, dass der Bundesrat ein Behindertengleichstellungsgesetz verfasst hat. Dieses ist kurz vor Weihnachten verabschiedet worden. Joe Manser, Geschäftsführer der Schweizerischen Fachstelle für behindertengerechtes Bauen, erläutert die Auswirkungen auf die Baupraxis.



9 Karrieren statt Barrieren | *Judith Hollenweger* | Lebenslanges Lernen ist heute unabdingbar für die Teilnahme am gesellschaftlichen Leben, insbesondere für die Ausübung eines qualifizierten Berufs. Menschen mit Behinderungen treffen dabei auf diverse Hindernisse. Die Probleme sind nicht immer dort zu finden, wo Nicht-Behinderte sie vermuten würden.



11 Geklebte Lamellenbewehrungen | *Gottfried Egger* | Erfahrungen zur Langzeitbeständigkeit geklebter konstruktiver Verstärkungen fehlten bisher. Messungen an der Empa zeigen, dass die Tragfähigkeit von Stahlbetonträgern mit aufgeklebten Stahllamellen während mehr als dreissig Jahren unverändert geblieben ist.



14 Wettbewerbe | Neue Ausschreibungen und Preise |

16 Blickpunkt Wettbewerb | Wettbewerbsergebnisse | Mobiles Aidspital für Afrika | Neugestaltung Wankdorfplatz Bern

20 Magazin | Stadien Zürich und St. Gallen | Wohnen im Alter | Diener für Novartis | «Stiva da morts» Vrin | CH-Klimapolitik | Baupreis ZH-Oberland | Leserbrief Dock Midfield |



24 Mitteilungen des SIA | «Frau am Bau» stellt Tätigkeit ein | Viel beachteter Stand des SIA an der Swissbau | Wahlen in Kommissionen |

28 Produkte | Produkte-Neuheiten | Der Schweizerische Verband Hauswirtschaftlicher Betriebsleiterinnen und Betriebsleiter mit neuem Namen | Testanlage mit Dünnschicht-Solarzellen |

38 Veranstaltungen | Studienauftrag Picasso-Center Basel. Ausstellung im Architekturforum Zürich |