

Zeitschrift: Tec21
Herausgeber: Schweizerischer Ingenieur- und Architektenverein
Band: 130 (2004)
Heft: 7: Transforming the Sixties

Werbung

Nutzungsbedingungen

Die ETH-Bibliothek ist die Anbieterin der digitalisierten Zeitschriften. Sie besitzt keine Urheberrechte an den Zeitschriften und ist nicht verantwortlich für deren Inhalte. Die Rechte liegen in der Regel bei den Herausgebern beziehungsweise den externen Rechteinhabern. [Siehe Rechtliche Hinweise.](#)

Conditions d'utilisation

L'ETH Library est le fournisseur des revues numérisées. Elle ne détient aucun droit d'auteur sur les revues et n'est pas responsable de leur contenu. En règle générale, les droits sont détenus par les éditeurs ou les détenteurs de droits externes. [Voir Informations légales.](#)

Terms of use

The ETH Library is the provider of the digitised journals. It does not own any copyrights to the journals and is not responsible for their content. The rights usually lie with the publishers or the external rights holders. [See Legal notice.](#)

Download PDF: 01.04.2025

ETH-Bibliothek Zürich, E-Periodica, <https://www.e-periodica.ch>



Schulhaus Chapf (1. Rang, Franziska Felber, Tom Keller, Ueli Lehmann)

Erweiterungen Schulanlagen Chapf und Rooswis, Gossau ZH

(bö) Gleich zwei Wettbewerbe veranstaltete die Gemeinde Gossau gleichzeitig und mit demselben Preisgericht. Beides waren Erweiterungen einer bestehenden Schulanlage. Je sechs Teams konnten nach einer Präqualifikation an den anonymen Wettbewerben teilnehmen.

Der neue Kopfbau von *Felber, Keller und Lehmann* ist direkt an die bestehende Schule Chapf angebaut. In der Geometrie leicht ausgedreht, übernimmt das Bauvolumen die Dachkante des Baus aus den 1950er-Jahren: Ein überraschend frischer Umgang mit dem Bestand, der auch noch einen einladenden Zugang schafft. Das Projekt konnte sich in einer Überarbeitungsphase gegen das Zweit-rangierte durchsetzen.

Preise (Schulhaus Chapf)

1. Rang / 1. Preis (Überarbeitung, zur Ausführung empfohlen)
Franziska Felber, Tom Keller, Ueli Lehmann, Zürich; Mitarbeit: Stefanie Senkel
2. Rang / 2. Preis (Überarbeitung)
GXM, Alexandra Gübeli und Yves Milani, Zürich
3. Rang / 3. Preis
weberbrunner, Zürich; Mitarbeit: Laurent Baumgartner, Katrin Wagner, Oliver Löffler

Die Schulhausanlage Rooswis ergänzen moos.giuliani.herrmann mit einem überzeugend ins Gelände eingepassten, lang gestreckten Baukörper, wie die Jury schreibt.

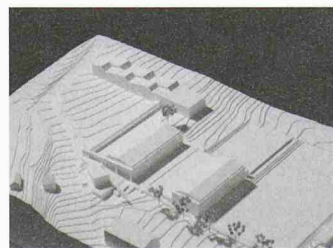
Die komplexe räumliche Disposition mit den schwer zu kontrollierenden Lichtverhältnissen bedinge aber eine sorgfältige Weiterbearbeitung.

Preise (Schulhaus Rooswis)

1. Rang / 1. Preis
moos.giuliani.herrmann, Uster; Mitarbeit: Alexandra Braun, Emanuel Landolt, Caroline Perren; Atelier für Planung und Tragkonstruktion, Zürich; Kunst: Pascal Seiler, Steg
2. Rang / 2. Preis
Hinder + Marti, Winterthur
3. Rang / 3. Preis
Dettling Wullschleger Bruhin, Zürich

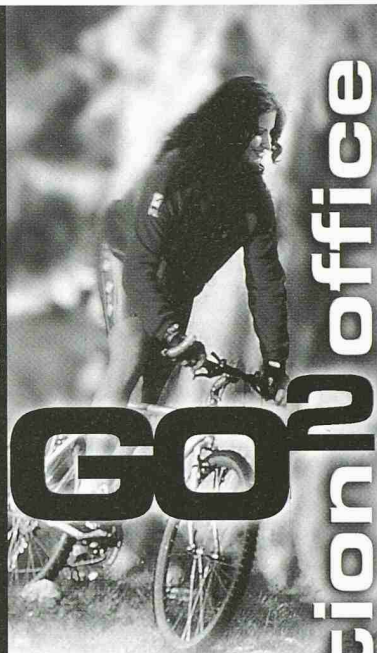
Preisgericht

Marcel Lenggenhager, Präsident Primarschulpflege; Eveline Moser, Präsidentin Liegenschaftskommission; Lukas Löffel, Primarschulpflege; Kristin Müller, Architektin; Detlef Horisberger, Architekt; Peter Weber, Architekt



Schulhaus Rooswis: lang gestreckte Erweiterung ins Gelände (1. Rang, moos.giuliani.herrmann)

WWW.JOMA.CH



GO office

JOMA-TRADING AG • 8355 AADORF • TEL. (052) 365 41 11 • INFO@JOMA.CH



Warum weniger...?

Es wird höchste Zeit, dass wir an unsere Büromöbel die gleichen Maßstäbe anlegen wie an unsere Freizeit-Sportgeräte:

- hochfunktional,
- individuell einstellbar,
- systemtechnisch ausgefeilt,
- ergonomisch und
- edel designed.

Grosse Büromöbel-Ausstellung

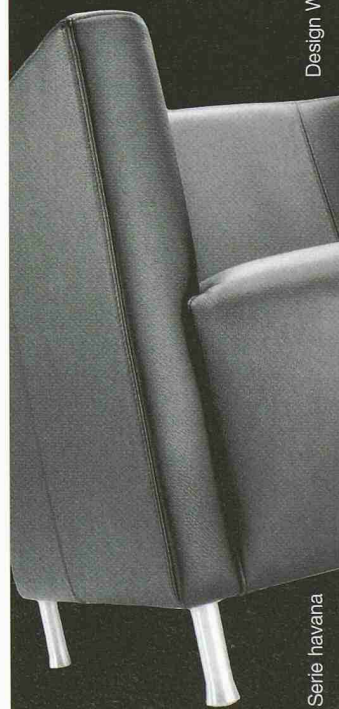
BÜROMÖBEL ZUM WOHLFÜHLEN

JOMA
AADORF
IHR PARTNER FÜR BÜROERGONOMIE

sedorama

Stühle | Tische | Objektmöbel

Design Wolfgang C.F. Mezger



Seire havana

Setzen Sie auf höchste Funktionalität und bestechendes Design.

Sedorama
Erich T. Utiger + Co.

Wegmühlegässli 8
3072 Ostermundigen 2

Telefon: 031 932 22 32

Telefax: 031 932 22 64

www.sedorama.ch

info@sedorama.ch

Sedorama. Sitzt.