

Zeitschrift: Tec21
Herausgeber: Schweizerischer Ingenieur- und Architektenverein
Band: 130 (2004)
Heft: Dossier (47/04): Jubiläumsausgabe 130 Jahre

Werbung

Nutzungsbedingungen

Die ETH-Bibliothek ist die Anbieterin der digitalisierten Zeitschriften. Sie besitzt keine Urheberrechte an den Zeitschriften und ist nicht verantwortlich für deren Inhalte. Die Rechte liegen in der Regel bei den Herausgebern beziehungsweise den externen Rechteinhabern. [Siehe Rechtliche Hinweise.](#)

Conditions d'utilisation

L'ETH Library est le fournisseur des revues numérisées. Elle ne détient aucun droit d'auteur sur les revues et n'est pas responsable de leur contenu. En règle générale, les droits sont détenus par les éditeurs ou les détenteurs de droits externes. [Voir Informations légales.](#)

Terms of use

The ETH Library is the provider of the digitised journals. It does not own any copyrights to the journals and is not responsible for their content. The rights usually lie with the publishers or the external rights holders. [See Legal notice.](#)

Download PDF: 17.02.2025

ETH-Bibliothek Zürich, E-Periodica, <https://www.e-periodica.ch>

Nachweisen für Gebrauchstauglichkeit, Dauerhaftigkeit, Ermüdungssicherheit, Erdbebensicherheit usw. So wurden die Normen umfangreicher und komplizierter, und es besteht die Tendenz, zu viel zu genau regeln zu wollen. Vieles muss man regeln, aber Vorschriften über Feuersicherheit im Brückenbau, Sicherheit gegen Terroranschläge, Redundanz, Robustheit usw. scheinen mir denn doch ziemlich problematisch.

Die Entwicklung ist natürlich auch Ausdruck der Strukturen. Aus meiner Zeit als Präsident einer Normenkommission weiss ich, dass verschiedenste Aspekte hineinspielen. So tragen zu einer neuen Norm immer sehr viele Personen bei, die sich bei der kritischen Begutachtung gegenseitig nicht weh tun wollen. Wenn Sie Forschung betreiben und diese findet nicht in Normen ihren Niederschlag, dann ist sie nichts wert, und Sie werden am Schluss auch keine Forschungsmittel mehr erhalten. Ich stelle auch fest, dass an Symposien teilweise in einer Sprache zu den Leuten gesprochen wird, die diese unmöglich verstehen können. Ingenieure sollten die Übersicht haben, sie sollen Probleme und nicht zuletzt auch ihre Kompetenzgrenzen erkennen und mit Spezialisten diskutieren können.

Was hatte die Einführung von Rechen- und Zeichnungsprogrammen auf die Ingenieursarbeit für einen Einfluss?

Einen grossen und positiven. Der Computer hat unsere Arbeit sehr erleichtert und es ermöglicht, auch ganz komplizierte Tragwerke zu berechnen. Es wird manchmal kritisiert, dass man sich zu stark auf den Computer verlasse. Ich sehe das aber nicht als grosses Problem.

Die meisten Ingenieure verstehen durchaus, ihren gesunden Menschenverstand zu gebrauchen.

Gab es in dieser Zeit noch andere für den Beruf wichtige Entwicklungssprünge?

Die Vorspannung war ein ingenieurmässiger Quantensprung. Daneben gab es in der Baustofftechnologie immer wieder im Einzelnen vielleicht nicht so bahnbrechende, aber in der Summe doch wichtige Neuerungen. Die von mir aus gesehen entscheidenden Entwicklungen betrafen die Dauerhaftigkeit, die stark verbessert werden konnte.

Wenn Sie die Entwicklung unserer Zeitschrift über die Jahre ansehen, was könnten wir besser machen?

Ich muss vorausschicken, dass ich das Heft, als ich an der ETH unterrichtete, natürlich gelesen habe, dies aber heute, was im Übrigen für Fachzeitschriften generell zutrifft, weniger regelmässig tue. Ich finde, Ihr könntet kritischer sein. Journalisten sind ja das Gewissen einer Zunft, und da fehlt mir manchmal eine gewisse Schärfe. Richtig ist dagegen meiner Ansicht nach, dass die Architektenseite stärker gewichtet ist als der Ingenieurteil. Fachtheoretische Artikel haben ihre Berechtigung und sollen ihren Platz erhalten. Allgemein wären mehr Beiträge über Ausbildung wünschenswert. Was mir persönlich am besten gefällt: Themen, die die Leute bewegen. Ich lese zum Beispiel sehr gerne Leserbriefe. Im Heft könnten das aber gut auch ausgewählte Themen sein, die, vielleicht über mehrere Ausgaben hinweg, kontrovers diskutiert werden.

Jeder Anwender, der aktiv mit CAD arbeitet, kennt die Frage: «Wie überführt man Papierzeichnungen effizient in das eigene CAD-System?»

Bis jetzt war diese Arbeit zeitaufwendig und kostenintensiv. Dank modernsten Digitalisierungswerkzeugen optimieren wir die Überführung von Papierzeichnungen in Ihr CAD.

Wir bieten Ihnen eine professionelle Qualität zu äusserst attraktiven Preisen (A0 ca. Fr. 300.-). Für detaillierte Auskünfte steht Ihnen Herr Guido Breuss gerne zur Verfügung.

copylink AG
Seestraße 205
CH-8806 Bäch

Tel. 044 787 61 61
Fax 044 787 61 62
breuss@copylink.ch

copylink
www.copylink.ch



Architekten für Europa.

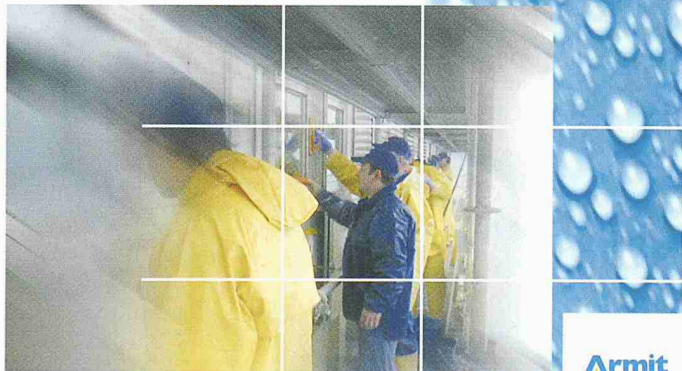
Bachelor/Master of Science in Architecture

Mit dem «Master of Science in Architecture» der Fachhochschule Liechtenstein erwerben Sie einen durch die EU anerkannten Abschluss, der zur Berufsausübung in allen EU/EWR-Staaten berechtigt.

www.fh-liechtenstein.li

Fachhochschule Liechtenstein

Fürst-Franz-Josef-Strasse, FL-9490 Vaduz, Telefon +423 265 11 11, Fax +423 265 11 12, info@fh-liechtenstein.li, www.fh-liechtenstein.li



reinigen – kontrollieren. Wert erhalten

Sieben bekannte Reinigungsunternehmen tragen das SZFF-Gütezeichen für die Reinigung von Metallfassaden. Sie garantieren fachgerechte Wartung, Reinigung und Pflege von Metallfassaden.

Kontaktieren Sie eines dieser Reinigungsunternehmen!

Schweizerische Zentrale Fenster und Fassaden
Centrale Suisse Fenêtres et Façades

Riedstrasse 14, 8953 Dietikon
info@szff.ch, www.szff.ch

look out to the future



Armit
Reinigungsunternehmen

ENZLER
Reinigungsunternehmen

farebo
Reinigungsunternehmen

galla
Reinigungsunternehmen

hAgmi
JUST CLEAN

HITZ
Fassadenpflege AG

VEREBO SERVICES



Gehen Sie an den Start
Die Weiterbildung zum Erfolg

Nachdiplomstudien FH

Informatik

Das Studium für Quereinsteiger

Innovation Engineering

Nachhaltig erfolgreich mit systematischer Innovation

IT-Reliability

Kompetenz in Zuverlässigkeit und Sicherheit bei ICT-Systemen

Patent- und Markenwesen

Für eine interessante Ingenieurkarriere

Prozessmanagement / Logistik

Die Fähigkeiten für Logistikmanagement

Wirtschaftsingenieur

Der Generalist mit Managementfähigkeiten

Dreiemstrige berufsbegleitende Weiterbildung
zum Executive Master.

Infoapéro

Mittwoch, 24. Nov. 2004 und Mittwoch, 26. Jan. 2005
18.15 Uhr an der Lagerstrasse 45

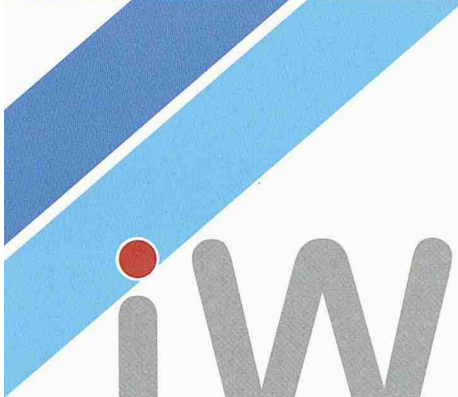
Hochschule für Technik Zürich

Lagerstrasse 45, Postfach 1568, 8021 Zürich
Telefon 043 268 25 22, rektorat-t@hsz-t.ch

Mitglied der Zürcher
Fachhochschule

www.hsz-t.ch





iWWM

IWM Institut für Werkstoff-Fragen
und Materialprüfungen

Das Prüfinstitut mit Kompetenz

Unsere Stärken:



- neutral und unabhängig
- flexibel und effizient
- erfahrene Mitarbeiter
- Problemlösungen aus einer Hand

Unsere Dienstleistungen:



- Prüfungen und Untersuchungen metallischer Werkstoffe
- Diverse Bauteilprüfungen
- Prüfungen von Seilbahn-Komponenten und Drahtseilen
- Schadensanalysen und Gutachten
- Risiko- und Sicherheitsanalysen Inspektionskonzepte
- Betriebsfestigkeitsnachweise und Design Reviews

Seit 30 Jahren Ihr neutraler und unabhängiger Partner

IWM Industriestrasse 59
CH-8152 Glattbrugg
www.iwm.ch

Tel. 043 211 60 70
Fax 044 810 09 78
institut@iwm.ch



130 Jahre tec21

... und kein bisschen leise

Wir gratulieren tec21 zum Wiegenfest und freuen uns auf die nächsten 130 Jahre Zusammenarbeit!

SATW

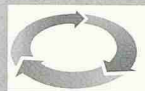
Schweizerische Akademie der Technischen Wissenschaften
Académie suisse des sciences techniques
Accademia svizzera delle scienze tecniche
Swiss Academy of Engineering Sciences

Für kürzere Bauzeiten.

Eberhard

Pioniere im Tiefbau

Eberhard Unternehmungen, Kloten, Oberglatt, Rümlang, Luzern, Basel
Telefon 043 211 22 22, www.eberhard.ch



R'05 Congress
in Beijing/China

- Recovery
- Recycling
- Re-integration

Recovery • Recycling • Re-integration

7th World Congress on 3R (with Exhibition)
September 25–29, 2005, Beijing/China

Am 25. bis 29. September 2005
findet in Peking der 7. Weltkongress
über Recovery, Recycling, Reintegration statt.
SATW unterstützt die befreundete
Akademie CAS in China als Ko-Organisator

Gerne laden wir Sie und Ihre Kolleginnen und Kollegen ein,
sich mit einem Referat, Posterpräsentation oder als Aussteller zu
beteiligen. Bitte besuchen Sie die Website.
Sie finden die notwendigen Informationen unter www.R05.org.
Gerne werden Ihnen zudem folgende Personen
weitere Auskünfte erteilen:

Dr. Hans Hänni
Generalsekretär SATW und Mitglied des R'05 Advisory Committee
Tel.: 01 226 50 10, Fax: 01 226 50 20, haenni@satw.ch

Albert Wyss, R'05 Congress Management, Co-chairman
Tel.: 071 274 71 50, Fax: 071 274 71 55, albert.wyss@empa.ch

Organized by
Chinese Academy Sciences (CAS), China
State Environmental Protection Administration (SEPA), China
Swiss Academy of Engineering Sciences (SATW), Switzerland

Supported by
Institute of Process Engineering, CAS
Chinese Society of Particuology, China

<http://www.R05.org>

COPYDISCOUNT.CH®

ONLINE PLOT- UND KOPIERSERVICE

COPYDISCOUNT.CH stärkt die schweizerische Bauwirtschaft!

Sparen Sie über 70% Ihrer bisherigen Plot- und Kopierkosten und
investieren Sie das so eingesparte Geld in bessere Architektur.

Beispiel: Plot schwarz/ weiss Fr. 5.25 /m² Plot farbig Fr. 8.75 /m²

COPYDISCOUNT AG | Postfach 144 | CH-5600 Lenzburg

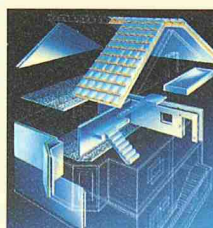
Telefon 0848 008 000 | www.copydiscount.ch | info@copydiscount.ch

- individuelle Planung
- exakte, projektbezogene Produktion
- hochwertiger, umweltfreundlicher Baustoff
- maximale Lebensdauer der Gebäude
- modernste, präzise Fertigungstechniken
- bei allen Objekten einsetzbar
- termingerechte Lieferung
- Elsäßer ist mit seinen Betonbauteilen Ihr zuverlässiger Partner beim Bauen.

**Nutzen auch Sie die
Vorzüge von
Betonfertigteilen –
wir beraten Sie.**



megabetonstark

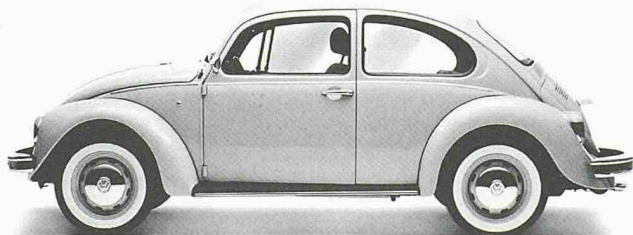
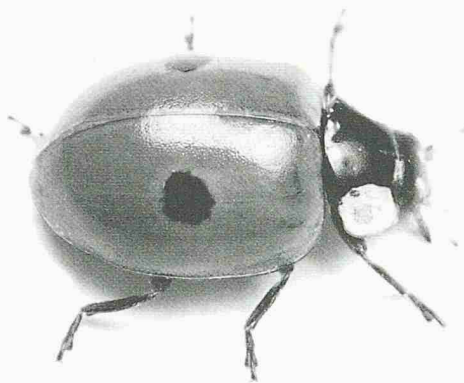


Das Qualitätszeichen, das
Ihnen für den kompletten
Rohbau bei allen Fertigteil-
Systemen aus Beton höchste
Qualität garantiert.

Elsäßer
BETON-
BAUTEILE

Egon Elsäßer Bauindustrie KG · www.elsaesser-beton.de
D-78187 Geisingen · Tel. 0049(0)7704 - 805-0 · Fax (0)7704 - 805-81

c r b Standards für das Bauwesen



Käfer oder Käfer?

Mit den Arbeitsmitteln von CRB kommunizieren Sie unmissverständlich. Denn CRB entwickelt im Auftrag der Schweizer Bauwirtschaft klare Standards für die Planung, Kalkulation, Ausführung und Bewirtschaftung von Bauwerken. Unser Ziel: Sie mit differenzierten und standardisierten Kommunikationsgrundlagen bei Ihrer Arbeit zu unterstützen. Mehr Infos finden Sie unter www.crb.ch.

Mit CRB reden Sie Klartext.

Schweizerische Zentralstelle für Baurationalisierung
Zürich: Telefon +41 44 456 45 45
Lausanne: Telefon +41 21 647 22 36
Breganzona: Telefon +41 91 967 55 17

ORIGINAL
DUSCHOLUX®



vielseitig
esthétique
perfetto

Schön und praktisch.
Wir sind Spezialisten für Duschwände, Acrylwannen, Wellness, Raumkonzepte und Zubehör. Zeitgemäßes Design und ein attraktives Preis-/Leistungsverhältnis sind für uns ebenso selbstverständlich wie der kundenfreundliche Service.

Verlangen Sie unsere unentbehrlichen Planungshilfen:

Der Gesamtkatalog.
Alles auf einen Blick.

Die Massskizzen-CD.
Planen am Bildschirm.

Duscholux AG
C.F.L.-Lohnerstrasse 30
CH-3645 Gwatt-Thun

Tel. 033 33 44 111
Fax 033 33 44 335
www.duscholux.ch