

**Zeitschrift:** Tec21  
**Herausgeber:** Schweizerischer Ingenieur- und Architektenverein  
**Band:** 130 (2004)  
**Heft:** Dossier (47/04): Jubiläumsausgabe 130 Jahre

## **Werbung**

### **Nutzungsbedingungen**

Die ETH-Bibliothek ist die Anbieterin der digitalisierten Zeitschriften. Sie besitzt keine Urheberrechte an den Zeitschriften und ist nicht verantwortlich für deren Inhalte. Die Rechte liegen in der Regel bei den Herausgebern beziehungsweise den externen Rechteinhabern. [Siehe Rechtliche Hinweise.](#)

### **Conditions d'utilisation**

L'ETH Library est le fournisseur des revues numérisées. Elle ne détient aucun droit d'auteur sur les revues et n'est pas responsable de leur contenu. En règle générale, les droits sont détenus par les éditeurs ou les détenteurs de droits externes. [Voir Informations légales.](#)

### **Terms of use**

The ETH Library is the provider of the digitised journals. It does not own any copyrights to the journals and is not responsible for their content. The rights usually lie with the publishers or the external rights holders. [See Legal notice.](#)

**Download PDF:** 19.03.2025

**ETH-Bibliothek Zürich, E-Periodica, <https://www.e-periodica.ch>**

#### Herausgeber

Orell Füssli & Co. (1874–1883)  
August Waldner (1883–1906)  
August Jegher (1906–1923)  
Carl Jegher (1907–1945)  
Werner Jegher (1931–1966)  
Adolf Ostertag (1945–1966)  
Verlags-AG der akademischen  
technischen Vereine (ab 1966)

#### VR-Präsidenten und Verlagsleitung

Otto A. Lardelli (1966–1973)  
Rudolf Schläginhaufen (1973–1994)  
Benedikt Huber (1994–1999)  
Rita Schiess (seit 1999)

#### Redaktoren und Redaktorinnen

Arnold Steinmann (1874–1875)  
August Waldner (1880–1906)  
August Jegher (1901–1923)  
H.C. Baer (1903–1908)  
Carl Jegher (1907–1945)  
Georges Zindel (1919–1933)  
Peter Meyer (1922–1929)  
Werner Jegher (1933–1972)  
Karl Heinz Grossmann (1934–1936)  
Adolf Ostertag (1945–1971)  
Hans Marti (1950–1962)  
Gaudenz Risch (1962–1975)  
Otto Erb (1966–1967)  
Max Künzler (1966–1977)  
Georg Weber (1972–1975)  
Bruno Odermatt (1974–1995)  
Kurt Meyer (1975–1983)  
Bruno Meier (1981–1984)  
Balthasar Peyer (1983–1987)  
Hans U. Scherrer (1984–1994)  
Brigitte Honegger (1986–1997)  
Heinz Rudolphi (1987–1994)  
Richard Liechti (1988–2001)  
Alois Schwager (1994–1998)  
Paul Lüchinger (1994–1995)  
Inge Beckel (1995–2002)  
Martin Grether (1995–2000)  
Alix Röttig (1997–2000)  
Philippe Cabane (1999–2003)  
Ruedi Weidmann (seit 2000)  
Stefan Roos (2000–2002)  
Carole Enz (seit 2000)  
Katharina Mösching (seit 2001)  
Michèle Büttner (2001–2003)  
Daniel Engler (seit 2001)  
Hansjörg Gadiant (2001–2003)  
Aldo Rota (seit 2002)  
Ivo Bösch (seit 2003)  
Rahel Hartmann Schweizer (seit 2003)  
Lilian Pfaff (seit 2004)

## Der geprüfte Klebeanker für höchste Ansprüche

TILCACEMENT, das 2-Komponenten-Injektionssystem von Egly, Fischer, ist die Lösung für spreizdruckfreie Verankerungen: Für jeden Untergrund gibt es die passende Formel. Auch bei



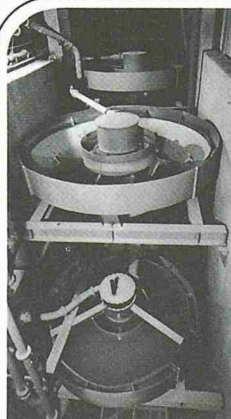
anspruchsvollen Anwendungen in feuchten, nassen, besonders glatten oder besonders grossen Bohrlöchern sind höchste Haltewerte gewährleistet. International anerkannte Institutionen haben TILCACEMENT erfolgreich geprüft.

### Verlangen Sie unsere Dokumentation!

Egly, Fischer & Co. AG, Befestigungstechnik  
8022 Zürich, Tel. 044 209 82 22  
Bureau de vente Genève: Tél. 022 342 12 55

E-Mail [be@efco.ch](mailto:be@efco.ch), [www.efco.ch](http://www.efco.ch)

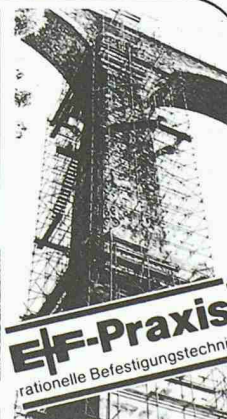
## 1976



Schwerstbefestigungen



Fassadenverkleidungen



Betonverbindungen

**EF-Praxis**  
rationelle Befestigungstechnik

Für Sicherheit  
und Wirtschaftlichkeit.

**EF<sup>®</sup> Befestigungstechnik**

... Erfahrung und Fachwissen des  
EF-Beratungsdienstes helfen Ihnen, bei  
schwierigen Problemen wirtschaftliche Lösungen  
zu finden. Einfach anrufen – es lohnt sich!

**Egly Fischer Zürich**

Egly, Fischer & Co AG, Abt. Befestigungstechnik  
Gotthardstrasse 6, 8022 Zürich, Telefon 01 202 02 93

Verkaufsbüro Genf:  
18, rue Caroubiers, 1227 Carouge, Telefon 022 42 12 55