

Zeitschrift: Tec21
Herausgeber: Schweizerischer Ingenieur- und Architektenverein
Band: 130 (2004)
Heft: 1-2: Neue Stadt am Rhein

Sonstiges

Nutzungsbedingungen

Die ETH-Bibliothek ist die Anbieterin der digitalisierten Zeitschriften. Sie besitzt keine Urheberrechte an den Zeitschriften und ist nicht verantwortlich für deren Inhalte. Die Rechte liegen in der Regel bei den Herausgebern beziehungsweise den externen Rechteinhabern. [Siehe Rechtliche Hinweise.](#)

Conditions d'utilisation

L'ETH Library est le fournisseur des revues numérisées. Elle ne détient aucun droit d'auteur sur les revues et n'est pas responsable de leur contenu. En règle générale, les droits sont détenus par les éditeurs ou les détenteurs de droits externes. [Voir Informations légales.](#)

Terms of use

The ETH Library is the provider of the digitised journals. It does not own any copyrights to the journals and is not responsible for their content. The rights usually lie with the publishers or the external rights holders. [See Legal notice.](#)

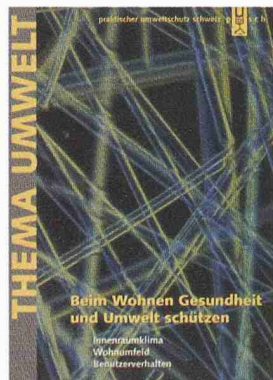
Download PDF: 29.03.2025

ETH-Bibliothek Zürich, E-Periodica, <https://www.e-periodica.ch>

Spezialausgabe über das Innenraumklima

Die Innenluft in Gebäuden kann bis zu hundertmal mehr Schadstoffe enthalten als die Aussenluft. Die Schadstoffe und deren Quellen sind vielfältig: Formaldehyd aus Möbeln, Insektizide aus Leder, Lösungsmittel aus Farben, Asbest von defekten Bodenbelägen oder Pilze und Sporen von feuchten Oberflächen. Wirksame Gebäudeisolationen, moderne Lüftungssysteme oder auch spärliches Lüften können die Konzentration der Schadstoffe weiter erhöhen.

Die Ausgabe 3/2003 von «Thema Umwelt» zeigt die heutigen Möglichkeiten auf, wie Planer, Archi-



tekten sowie öffentliche und private Bauherrschaft belastete Innenraumluft vorsorglich vermeiden können und wie die Bevölkerung über Risiken sowie gesundheits- und umweltverträgliches Verhalten informiert werden kann. Vorgestellt werden zudem aktuelle Projekte, Fallbeispiele und praktische Tipps. Die Publikation «Thema Umwelt» 3/2003 ist erhältlich für 15 Franken bei: Praktischer Umweltschutz Schweiz Pusch | Postfach 211 | 8024 Zürich | 01 267 44 11 | Fax 01 267 44 14 | mail@umweltschutz.ch | www.umweltschutz.ch

Tunnelsanierung mit Bamtec

In den nächsten drei Jahren wird beim Tunnel San Bernardino die Fahrbahn erneuert. Die Bauherrschaft verlangte die Ausarbeitung eines kompletten Bewehrungskonzeptes, pro Woche sollten

90 Meter ausgeführt werden. Die SFS Locher konnte mit dem Bamtec Bewehrungssystem diese Vorgaben erfüllen und erhielt den Auftrag. Dank eigenem Personal kann die Verlegezeit verkürzt wer-



den, und die etappenweise Anlieferung der Elemente vereinfacht die Materiallogistik. Pro Etappe wird die genau benötigte Bewehrung geliefert, und dies ohne Abfalleisen. Das Konzept Bamtec mit den geschweissten Armierungen kann wie ein Baukastensystem montiert werden.

SFS Locher AG | 9435 Heerbrugg | 071 727 52 47 | Fax 071 727 58 33 | www.sfslocher.biz

Schrägaufzug Inclino

Für die zunehmende Zahl an Hangüberbauungen hat die AS Aufzüge AG den modular aufgebauten Schrägaufzug Inclino entwickelt. Dank dem variablen Aufbau, der Flexibilität in der Kabinengrundfläche und der individuellen Platzierung von Maschinenraum und Schachttüren passt sich Inclino den Baugegebenheiten und Schachtvorgaben einfach an, auch bei eingeschränkten



Platzverhältnissen. Die Führungskonstruktion lässt sich ohne zusätzliche Betonaufbauten schnell

und präzise direkt am Boden befestigen. Inclino ist ein Prestigeaufzug mit vielfältigem Interieur der Aufzugskabine, ausserdem bietet sich die Konstruktion für die Realisierung verglaster Aufzugskabinen an. Dabei überwindet die modulare Lösung mühelos Transportdistanzen bis 100 Meter Länge und Steigungswinkel bis 60 Grad. Der behindertengerechte Inclino erfüllt alle erforderlichen Schweizer Normen und Richtlinien. Weitere Informationen unter www.lift.ch oder bei AS Aufzüge in St. Gallen, Wettswil ZH, Bern, Brig, Lausanne, Genf und Tenero. AS Aufzüge AG | 9016 St. Gallen | 071 282 11 01 | Fax 071 282 11 02

Neu mit eckigen Abdeckkappen



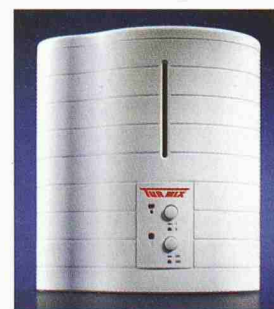
Die Hawa AG überprüft ihre Produkte vermehrt auch in Designfragen. Neu ist das Beschlagsystem mit Punktaufhängung für Ganzglastüren, Hawa-Junior-GP, auch mit eckigen Abdeckkappen erhältlich. Ergänzt wird das System mit dem Schloss Hawa-Toplock, für das als Alternative zu den bekannten runden Kappen nun ebenfalls eckige Abdeckkappen entwickelt wurden. Diese Variante mit klarer Linienführung ist im kühlen Edelstahl- und Chrom-Look erhältlich, ist aber auch roh zur individuellen Gestaltung im Angebot.

Hawa AG | 8932 Mettmenstetten | 01 767 91 91 | Fax 01 767 91 78 | www.hawa.ch

Swiss Inox als Qualitätssiegel

Die Informationsstelle für nicht-rostende Stähle Swiss Inox (ehemals Arbeitsgemeinschaft Swiss Inox) führt die registrierte Marke Swiss Inox als Qualitätssiegel für Schweizer Produkte aus nicht-rostenden Stählen ein. Das Qualitätssiegel bestätigt die Güte der damit ausgezeichneten Produkte und soll Vertrauen schaffen in ihre lange, unveränderliche Lebensdauer. Das Qualitätssiegel kann für alle Arten von Waren, Gegenständen oder Dienstleistungen verwendet werden, vorausgesetzt, dass sie in der Schweiz konzipiert, geplant und hergestellt werden oder dass die Endmontage und Endkontrolle in der Schweiz durchgeführt wird. Die Waren und Gegenstände müssen zum grösseren Teil aus nichtrostendem Stahl bestehen. Das Recht, das Qualitätssiegel zu gebrauchen, kann durch einen Lizenzvertrag erworben werden. Die Lizenznehmer müssen entweder in der Schweiz oder im Fürstentum Liechtenstein domiziliert sein. Weitere Informationen: Swiss Inox | Pf | 8123 Ebmatingen | 01 980 21 58 | Fax 01 980 29 93 | www.swissinox.ch

Luftbefeuchter



Der neue Luftbefeuchter LB 400 von Turmix befeuchtet die Luft bakterienfrei, hygienisch und geruchlos. Der Befeuchter kostet 129 Franken und bietet eine regulierbare Verdampfungsleistung, eine Abschaltautomatik bei leerem Tank sowie einen Thermostat mit Überhitzungsschutz.

Turmix AG | 8645 Jona | 055 224 21 11 | Fax 055 224 22 11 | www.turmix.ch