

Zeitschrift: Tec21
Herausgeber: Schweizerischer Ingenieur- und Architektenverein
Band: 130 (2004)
Heft: Dossier (22/04): Werkstoff Beton

Werbung

Nutzungsbedingungen

Die ETH-Bibliothek ist die Anbieterin der digitalisierten Zeitschriften. Sie besitzt keine Urheberrechte an den Zeitschriften und ist nicht verantwortlich für deren Inhalte. Die Rechte liegen in der Regel bei den Herausgebern beziehungsweise den externen Rechteinhabern. [Siehe Rechtliche Hinweise.](#)

Conditions d'utilisation

L'ETH Library est le fournisseur des revues numérisées. Elle ne détient aucun droit d'auteur sur les revues et n'est pas responsable de leur contenu. En règle générale, les droits sont détenus par les éditeurs ou les détenteurs de droits externes. [Voir Informations légales.](#)

Terms of use

The ETH Library is the provider of the digitised journals. It does not own any copyrights to the journals and is not responsible for their content. The rights usually lie with the publishers or the external rights holders. [See Legal notice.](#)

Download PDF: 01.04.2025

ETH-Bibliothek Zürich, E-Periodica, <https://www.e-periodica.ch>

Sarnafil



Sarnafil macht alles leichter!

Im Hallenbau sind leichte Konstruktionen gefragt, denn Gewicht kostet! Das Sarnafil-Dachabdichtungssystem ohne Auflast macht es dem Hallenbauer leichter, sich zu entscheiden.

So wurde auch das 4500 m² grosse Dach dieser Flugzeughalle auf dem Flugplatz Emmen punktweise mechanisch befestigt, mit der frei bewitterbaren Kunststoffdichtungsbahn Sarnafil TS 77-16.

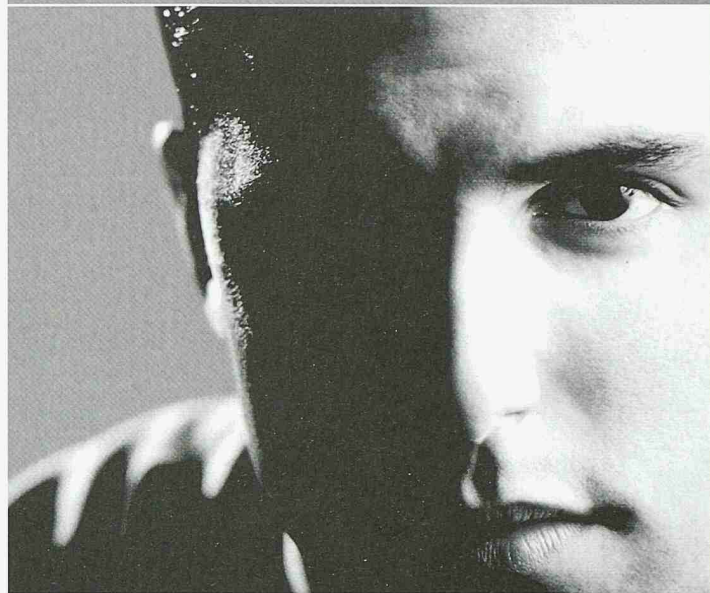


Sarnafil AG
Industriestrasse
6060 Sarnen
Telefon 041 666 99 66
Telefax 041 666 98 17
E-Mail info@sarnafil.ch
Internet www.sarnafil.ch

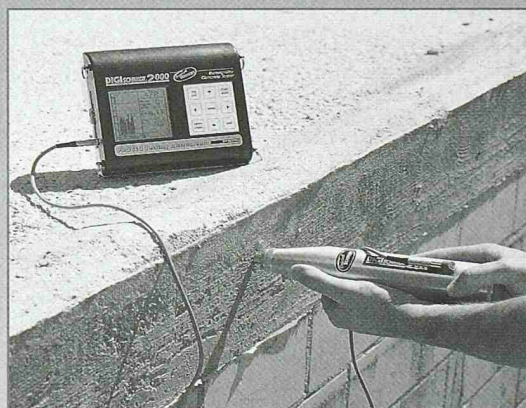
Sarnafil –
Kompetenz in Abdichtung


Sarnafil Division

Betonprüfhammer



«Risikofreiheit in Messresultaten ist Ihr bestes Ruhekissen»



DIGI-SCHMIDT 2000 von PROCEQ ist ein Betonprüfhammer, der – mit einem Sensor ausgerüstet – die Messwerte speichert und auswertet.

Charakteristik: Zerstörungsfreies Messen der Beton-Druckfestigkeit, Kontrolle der gleichmässigen Betonqualität und Auffinden von Schwachstellen mit dem Rückprall-Messprinzip.

Für zerstörungsfreies Prüfen von Beton.

Rufen Sie noch heute an für detaillierte Informationen.

proceq

PROCEQ SA - Ringstrasse 2 - CH-8603 Schwerzenbach
Tel. +41 (0)43 355 38 00 - Fax +41 (0)43 355 38 12
info@proceq.com - www.proceq.com

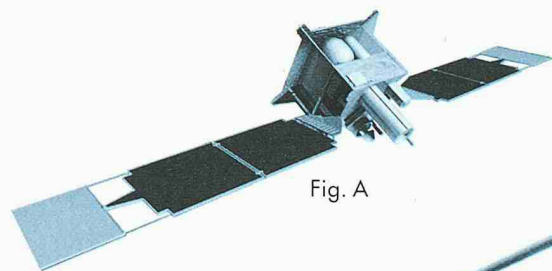


Fig. A

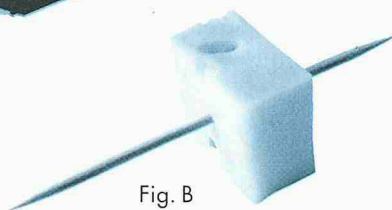


Fig. B

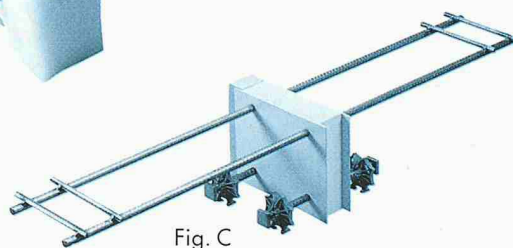


Fig. C

ARBO für Anfänger:



Fig. D

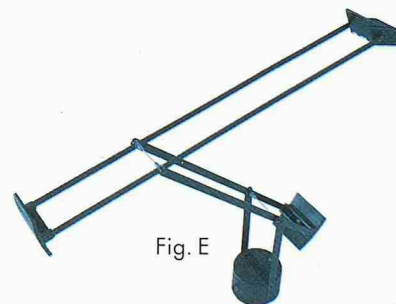


Fig. E

ARBO für Fortgeschrittene:

Zielsicher hat der qualifizierte Baufachmann sein Augenmerk auf Fig. C fokussiert. Nämlich auf den Kragplattenanschluss der ersten Wahl, wenn es um hochwertige wärmegeämmte Verbindungen zweier Bauteile – insbesondere von auskragenden Betonplatten mit dem Gebäude – geht. Aschwandens beispiellos vielfältiges ARBO Sortiment der neusten Generation umfasst Produkte mit zahlreichen Isolationsstärken bei unterschiedlichen Bauhöhen. Wenn erforderlich, sind auch Elemente mit integrierter Trittschalldämmung erhältlich. ARBO erfüllt die spezifischen statischen Anforderungen bei verschiedensten konstruktiven Anwendungen. Fortgeschrittenen Standards sind auch die mustergültigen technischen Unterlagen mit umfangreichem statischem und bauphysikalischem Datenmaterial.

Aschwanden