

Zeitschrift: Tec21
Herausgeber: Schweizerischer Ingenieur- und Architektenverein
Band: 130 (2004)
Heft: 24: S-Bahn Zürich

Sonstiges

Nutzungsbedingungen

Die ETH-Bibliothek ist die Anbieterin der digitalisierten Zeitschriften. Sie besitzt keine Urheberrechte an den Zeitschriften und ist nicht verantwortlich für deren Inhalte. Die Rechte liegen in der Regel bei den Herausgebern beziehungsweise den externen Rechteinhabern. [Siehe Rechtliche Hinweise.](#)

Conditions d'utilisation

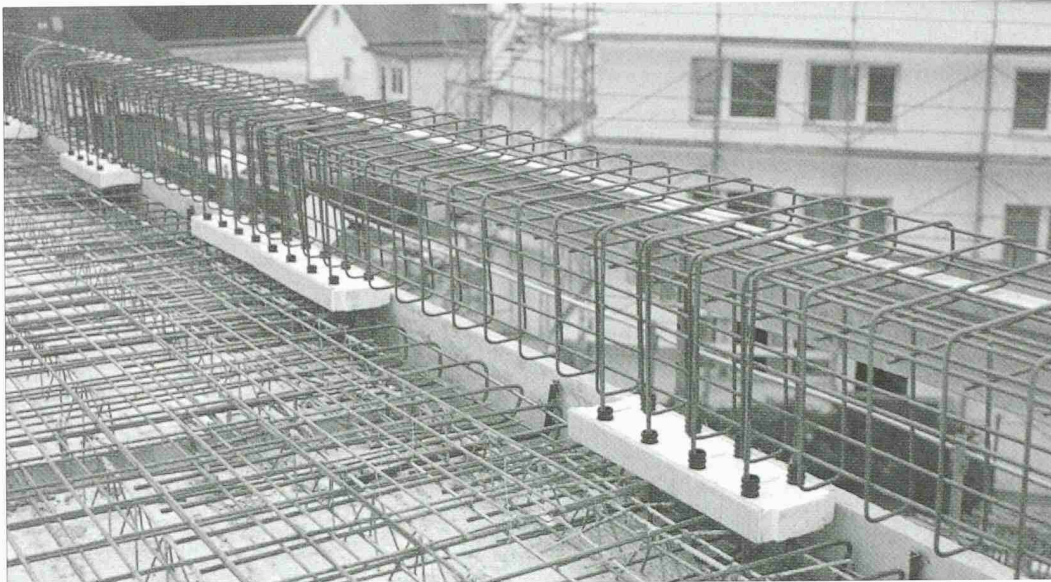
L'ETH Library est le fournisseur des revues numérisées. Elle ne détient aucun droit d'auteur sur les revues et n'est pas responsable de leur contenu. En règle générale, les droits sont détenus par les éditeurs ou les détenteurs de droits externes. [Voir Informations légales.](#)

Terms of use

The ETH Library is the provider of the digitised journals. It does not own any copyrights to the journals and is not responsible for their content. The rights usually lie with the publishers or the external rights holders. [See Legal notice.](#)

Download PDF: 17.03.2025

ETH-Bibliothek Zürich, E-Periodica, <https://www.e-periodica.ch>



Massgeschneidert gegen Kälte: Innovative BewehrungsSysteme

z.B. geschweisste
Armierungen und isolan®

SFS Locher AG, BewehrungsSysteme
St.Gallen, Heerbrugg
T 0848 800 547, F 0848 800 548
www.sfslocher.biz

SFS locher

Darauf ist Verlass.

tec21

tec21 Abo bestellen: Tel. 071/844 91 65 oder: www.tec21.ch/formular_abo1.html

ADRESSE DER REDAKTION

tec21
Staffelstrasse 12, Postfach 1267
8021 Zürich
Telefon 01 288 90 60, Fax 01 288 90 70
E-Mail tec21@tec21.ch
www.tec21.ch

REDAKTION

Lilian Pfaff (*lp*), fachübergreifende Themen (Leitung)
Anita Althaus (*az*), Redaktionsassistentin
Lada Blazevic (*lb*), Bildredaktion/Öffentlichkeitsarbeit
Ivo Bösch (*ib*), Wettbewerbe/Architektur
Daniel Engler (*de*), Bauingenieurwesen/Verkehr
Carole Enz (*ce*), Energie/Umwelt
Rahel Hartmann Schweizer (*rhs*), Architektur/Städtebau
Paola Maiocchi (*pm*), Bildredaktion und Layout
Katharina Möslinger (*km*), Abschlussredaktion
Aldo Rota (*ar*), Bautechnik, Werkstoffe
Ruedi Weidmann (*rw*), Baugeschichte
Adrienne Zogg, Sekretariat
Die Redaktionsmitglieder sind direkt erreichbar unter: Familienname@tec21.ch

REDAKTION SIA-INFORMATIONEN

Charles von Büren (*cvb*), Peter P. Schmid (*pps*),
SIA-Generalsekretariat

HERAUSGEBERIN

Verlags-AG der akademischen technischen
Vereine / SEATU - SA des éditions des
associations techniques universitaires
Mainaustrasse 35, 8008 Zürich
Telefon 01 380 21 55, Fax 01 388 99 81
E-Mail seatu@smile.ch
Rita Schiess, Verlagsleitung
Hedi Knöpfel, Assistenz

erscheint wöchentlich, 44 Ausgaben pro Jahr
ISSN-Nr. 1424-800X, 130. Jahrgang

Nachdruck von Bild und Text, auch auszugsweise,
nur mit schriftlicher Genehmigung der
Redaktion und mit genauer Quellenangabe. Für
unverlangt eingesandte Beiträge haftet die
Redaktion nicht.

Auflage: 11 068 (WEMF-beglaubigt)

ABONNEMENTSPREISE

Jahresabonnement (44 Ausgaben)
Schweiz: Fr. 265.-
Ausland: Fr. 313.- / Euro 209.-
Studierende CH: Fr. 132.50 / Ausland: Euro 118.-
Halbjahresabonnement (22 Ausgaben)
Schweiz: Fr. 148.-
Ausland: Fr. 168.- / Euro 112.-
Studierende CH: Fr. 74.- / Ausland: Euro 64.-
Schnupperabonnement (8 Ausgaben)
Schweiz: Fr. 20.-
Ausland: Fr. 20.- / Euro 15.-
Studierende CH: Fr. 20.- / Ausland: Euro 15.-

Ermässigte Abonnements für Mitglieder BSA,
Usic und ETH Alumni. Weitere auf Anfrage.
Telefon 071 844 91 65

ABONNENTENDIENST

Abonentendienst tec21
AVD Goldach, 9403 Goldach
Telefon 071 844 91 65, Fax 071 844 95 11
E-Mail tec21@avd.ch
www.tec21.ch/formular_abo1.html

EINZELBESTELLUNGEN

Einzelnummer (Bezug bei der Redaktion):
Fr. 10.- / Euro 6.70 (ohne Porto)
Telefon 01 288 90 60, Fax 01 288 90 70
E-Mail tec21@tec21.ch

Adressänderungen von SIA-Mitgliedern:

SIA-Generalsekretariat, Postfach, 8039 Zürich
Tel. 01 283 15 15, Fax 01 201 63 35

DRUCK

AVD Goldach

INSERATE

Künzler-Bachmann Medien AG
Postfach, 9001 St. Gallen
Telefon 071 226 92 92, Fax 071 226 92 93
E-Mail info@kbmedien.ch, www.kbmedien.ch

IM GLEICHEN VERLAG ERSCHEINT

TRACES
Rue de Bassenges 4, 1024 Ecublens
Telefon 021 693 20 98, Fax 021 693 20 84
E-Mail Sekretariat: mh@revue-traces.ch

BEIRAT

Hans-Georg Bächtold, Liestal, Raumplanung
Heinrich Figli, Chur, Bauingenieurwesen
Markus Friedli, Frauenfeld, Architektur
Erwin Hepperle, Schlieren, öff. Recht
Roland Hürlimann, Zürich, Baurecht
Hansjürg Leibundgut, Zürich, Haustechnik
Daniel Meyer, Zürich, Bauingenieurwesen
Akos Morávanszky, Zürich, Architekturtheorie
Ulrich Pfammatter, Bettwil, Technikgeschichte
Franz Romero, Zürich, Architektur

Trägervereine

sia

SCHWEIZERISCHER INGENIEUR-
UND ARCHITECTENVEREIN

tec21 ist das offizielle Publikationsorgan des SIA
Die Fachbeiträge sind Publikationen und Positionen
der Autoren und der Redaktion. Die Mitteilungen
des SIA befinden sich jeweils in der Rubrik «SIA».

SIA-Generalsekretariat

Selnaustrasse 16, 8039 Zürich
Telefon 01 283 15 15, Fax 01 201 63 35
E-Mail gs@sia.ch
www.sia.ch

Normen Telefon 061 467 85 74
Normen Fax 061 467 85 76

usic

SCHWEIZERISCHE VEREINIGUNG
BERATENDER INGENIEURUNTER-
NEHMUNGEN

Geschäftsstelle
Waldeggrstr. 27c, Postfach 133
3097 Bern-Liebelfeld
Telefon 031 970 08 88, Fax 031 970 08 82
E-Mail usic@usic-engineers.ch
www.usic.ch

ETH Alumni

DAS NETZWERK DER ABSOLVENTINNEN
UND ABSOLVENTEN DER ETH ZÜRICH

Geschäftsstelle

ETH Zentrum, 8092 Zürich
Telefon 01 632 51 00, Fax 01 632 13 29
E-Mail info@alumni.ethz.ch
www.alumni.ethz.ch

BSA

BUND SCHWEIZER ARCHITECTEN

Geschäftsstelle

Pfluggässlein 3, 4001 Basel
Telefon 061 262 10 10, Fax 061 262 10 09
E-Mail bsa@bluewin.ch
www.architekten-bsa.ch

A³ E² P¹ L

ASSOCIATION DES DIPLÔMÉS DE L'EPFL

Sekretariat

PA-Ecublens, 1015 Lausanne
Téléphone 021 693 20 93, Fax 021 693 63 20
E-Mail a3@epfl.ch
<http://a3.epfl.ch>