

**Zeitschrift:** Tec21  
**Herausgeber:** Schweizerischer Ingenieur- und Architektenverein  
**Band:** 130 (2004)  
**Heft:** 29-30: Niedrigenergiehaus

## **Werbung**

### **Nutzungsbedingungen**

Die ETH-Bibliothek ist die Anbieterin der digitalisierten Zeitschriften. Sie besitzt keine Urheberrechte an den Zeitschriften und ist nicht verantwortlich für deren Inhalte. Die Rechte liegen in der Regel bei den Herausgebern beziehungsweise den externen Rechteinhabern. [Siehe Rechtliche Hinweise.](#)

### **Conditions d'utilisation**

L'ETH Library est le fournisseur des revues numérisées. Elle ne détient aucun droit d'auteur sur les revues et n'est pas responsable de leur contenu. En règle générale, les droits sont détenus par les éditeurs ou les détenteurs de droits externes. [Voir Informations légales.](#)

### **Terms of use**

The ETH Library is the provider of the digitised journals. It does not own any copyrights to the journals and is not responsible for their content. The rights usually lie with the publishers or the external rights holders. [See Legal notice.](#)

**Download PDF:** 17.03.2025

**ETH-Bibliothek Zürich, E-Periodica, <https://www.e-periodica.ch>**

erstmalig Projekte für gewerbliche Bauten und grössere Wohnbauten entstanden.

Ausserhalb der unbestrittenen Hochburgen Deutschland, Österreich und Schweiz haben sich mittlerweile weitere, allerdings oft noch sehr überschaubare Passivhauszonen herausgebildet. In Irland und Belgien zum Beispiel sind erste zaghafte Gehversuche zu konstatieren, die oft von Hochschulen oder Zusammenschlüssen von interessierten Institutionen oder Firmen ausgehen. Hier muss man auch feststellen, dass die geltenden (Energie-)Bauvorschriften teilweise extrem geringe Anforderungen stellen. Nach übereinstimmender Feststellung von Passivhauspromotoren in diesen Ländern braucht es riesige Anstrengungen, die Leute nur schon davon zu überzeugen, dass es möglich ist, solche Häuser zu bauen! Selbst im Pionierland Dänemark, Heimat des ersten Nullenergiehauses überhaupt, steht man vor grosser Unkenntnis und wundert sich über ein allgemeines Desinteresse an nachhaltigem Bauen. Ein kürzlich ausgelobter Wettbewerb in Ringgarden könnte nun für etwas Bewegung sorgen. Für die Wohnsiedlung von etwa 130 Einheiten war die Obergrenze des jährlichen Heizenergieverbrauchs auf dem Passivhausniveau von  $15 \text{ kWh/m}^2\text{a}$  verbindlich festgeschrieben worden.

Eine Reihe von Passivhäusern aus Italien stellte Günther Gantioler vor. Erstaunliche 20 wurden in den letzten vier Jahren vor allem im Südtirol erstellt. Das milde Klima trägt hier natürlich seinen Teil dazu bei, die Hürde für einen sehr geringen Energieverbrauch tiefer zu legen.

Bemerkenswert war der Vortrag von Jozsef Vajda über ein geplantes Passivhaus in der Nähe von Budapest. In seinem Projekt sah er vor, Kühlschränke und Gefriertruhe jeweils neben den Bädern zu installieren und diese mit der Abwärme der Geräte zu temperieren. Dies geschieht heute, wenn überhaupt, meist mittels Elektroheizungen. Vajdas schloss seinen Vortrag mit einem Appell an die Adresse der Kühlschrankhersteller: Er wünscht sich Verflüssiger, die sich unabhängig vom Kühlgerät frei platzieren lassen und die gut aussehen.

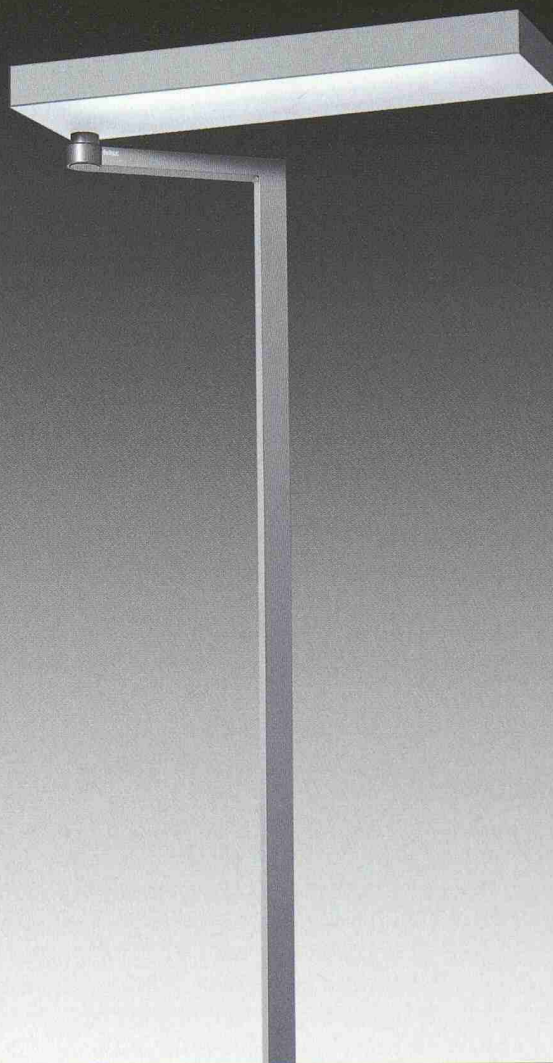
engler@tec21.ch

#### Anmerkungen

- 1 Begriffsdefinition nach Passivhausinstitut Darmstadt. Das in der Schweiz eingeführte Label Minergie-P unterscheidet sich in einzelnen Punkten hiervon. [www.passiv.de](http://www.passiv.de).
- 2 Ein Luftwechsel von 0.4/h entspricht etwa einem Umsatz von  $1 \text{ m}^3$  Frischluft pro Quadratmeter Wohnfläche. Bei einer max. Zulufttemperatur von  $50^\circ\text{C}$  ist damit ein Energieeintrag von  $10 \text{ W/m}^2$  Wohnfläche möglich.
- 3 Wohnraumlüftungsanlagen in der Praxis – Aktuelle Ergebnisse aus einer Evaluierung in Österreich. E. Blümel, A. Greml, W. Leitzinger, R. Kapferer, AEE INTEC, Arbeitsgemeinschaft Erneuerbare Energie, Gleisdorf (A). [www.aee.at](http://www.aee.at).
- 4 Europaweit anerkannter Luftdichtigkeitstest: Die Haustüre und alle Fenster werden geschlossen und mittels eines Ventilators im Haus ein definierter Unterdruck erzeugt. Anschliessend wird gemessen, wie viel Luft unter diesem Unterdruck ins Haus einströmt. Zulässig ist bei der Druckdifferenz von 50 Pa ein Luftwechsel von  $0.4 \text{ h}^{-1}$ .

LICHT | LUMIÈRE

**tulux**

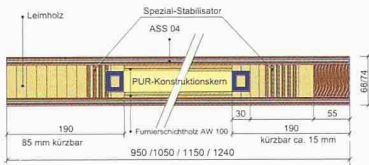


**ERGO** vorbildlich ökologisch

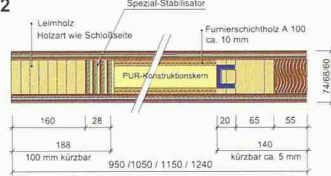
TULUX AG  
LICHT.LUMIÈRE  
TÖDISTRASSE 4  
8856 TUGGEN  
TELEFON +41 (0)55 445 16 16  
TELEFAX +41 (0)55 445 19 20  
WWW.TULUX.CH

## Bei uns stimmt die Qualität und Technik, nicht nur der Preis!

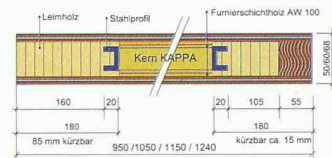
### Allwetter plus "L" Übergrößen



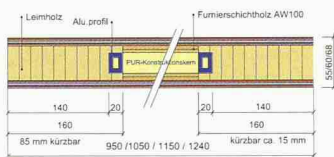
### Allround "L" Sonder-Fries Typ 2



### Integral "L" T30 - Rohling



### VARIO-PUR Streichfähig



### MDF Exterior im Türenformat für Vorsatzschalen.

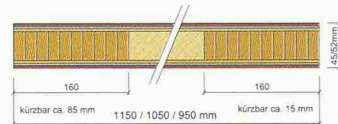
In den Stärken 3/9/12/16 mm

Ein Muss für jede  
MDF-Exterior-Oberfläche  
sowie für alle Hirnholzflächen



AIDOL PU Holzverfestigung

### Quadro S4 Wohnungseingangstüren - T30 - Schallschutz



→ Ist die Türe zu, so haben Sie endlich Ruh.

Fragen Sie Ihren Fachhändler nach dem Variotec-Aussen-Spezial- und Funktionstüren-Programm oder besuchen Sie uns im Internet unter [www.variotec.ch](http://www.variotec.ch)

Werden auch Sie **solarbegeistert** !



Ob Sonne oder Regen - mit uns nutzen Sie das Wetter!

**HOLINGER SOLAR AG**

Tel. 061 923 93 93  
[www.holinger-solar.ch](http://www.holinger-solar.ch)



Solarstrom Solare Wärme Regenwasser-Nutzung

## Wilan® und fertig

### ISOLATIONSELEMENTE FÜR DECKEN + WAND



Isolationselemente **einseitig** belegt mit äusserst widerstandsfähigen Fertigdeckschichten aus Kunststoffen, Faserzement oder Holzwerkstoffplatten Für das direkte Einlegen und einbetonieren in Deckenschalungen oder für nachträgliche Montagen.



Isolationselemente **beidseitig** belegt mit schlagfesten und hochdruckreinerfesten Deckschichten, z.B. aus weissbeschichteten Dünnspon- oder Kunststoffplatten. Einfache, problemlose Montage auf Holz-Unterkonstruktionen, Stahlkonstruktionen, usw.

Wir senden Ihnen gerne unsere Prospekte und Preislisten zu. Rufen Sie uns einfach an oder besuchen Sie unsere Homepage.

# anderhalden ag

Produkte aus gutem Hause

6056 Kägiswil, Tel 041 660 85 85, [www.anderhalden.ch](http://www.anderhalden.ch)

# Z EUGIN

# B AUBERATUNGEN AG

- Bauberatung
- Bauschäden
- Bauphysik
- Lärmprobleme

Schulhausgasse 14  
Tel. 031 721 23 67

3110 Münsingen  
<http://www.zeugin.ch>

## Atlas Hallen

### Spannende Lösungen.

Stützenfrei bis 100 m

- ▶ Stützenfreie Spannweite von 12 bis 100 Meter
- ▶ Moderne Fassaden mit anspruchsvoll zeitlosem Design
- ▶ Optimale Wärmedämmung
- ▶ Wirtschaftlicher Materialeinsatz
- ▶ Hohen Brandschutzanforderungen entsprechend
- ▶ Rationelle Fertigung und schnelle Montage
- ▶ Überwachung nach DIN/ISO 9001/EN 29001
- ▶ individuelle Planung
- ▶ Auf Wunsch schlüsselfertige Ausführung



**POLY-METAL**

*We make the difference*

Verkauf und Beratung  
Tel. 062 393 06 66  
Fax 062 393 06 70  
[www.hallensysteme.ch](http://www.hallensysteme.ch)



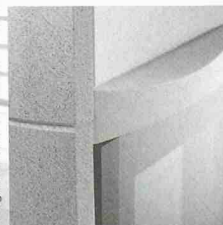
### **GESCHMACKLICH ABGERUNDET.**

*Unser Klassiker, der TOPOLINO,  
ist nur ein Beispiel aus unserer  
Speicherofen-Kollektion.*

*Fordern Sie gratis unseren  
Gesamtprospekt an.*



Design: GAAN.



**Tonwerk Lausen AG** CH-4415 Lausen  
Tel. +41 (0)61 927 95 55, [www.twlag.ch](http://www.twlag.ch)

ergo werbung asw, zürich

comfosystems

**zehnder**

**Zehnder Comfosystems**  
Ihr Spezialist für Komfortlüftung und  
Haustechnik für MINERGIE-Häuser.



CREAL FACTORY, Aarau



Zehnder Comfosystems  
bietet Ihnen eine grosse  
Auswahl an formschönen  
Designjittern!



Zehnder Comfosystems ent-  
wickelt, produziert und  
verreibt Luftverteilssysteme,  
Kompakt-Energiezentralen  
und Lüftungs-Geräte und bie-  
tet Ihnen Gesamtlösungen  
aus einer Hand.



Zehnder Comfosystems AG  
Industriestrasse, 8820 Wädenswil  
Tel. 043 833 20 20, Fax 043 833 20 21  
[www.comfosystems.com](http://www.comfosystems.com)

Dank  
unserer  
Vorspannung  
landen Sie nie  
auf dem  
Trockenen

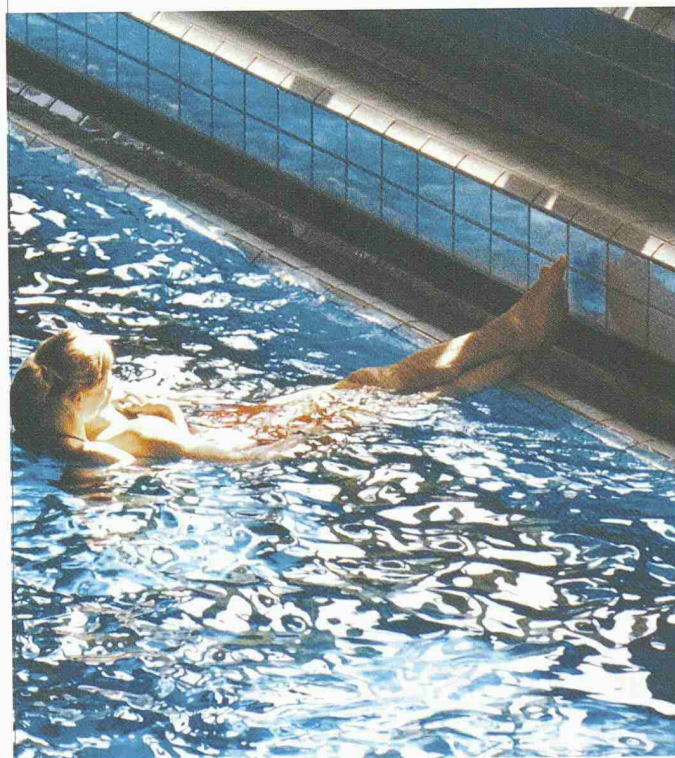


Bild: Alpamare

**stahlton**

Stahlton AG, Bereich Bautechnik, CH-8034 Zürich  
Tel. 044 384 89 90, [www.stahlton.ch](http://www.stahlton.ch)

## Auftraggeber, Betreuer

## Objekt, Aufgabe

## Verfahren, Preissumme

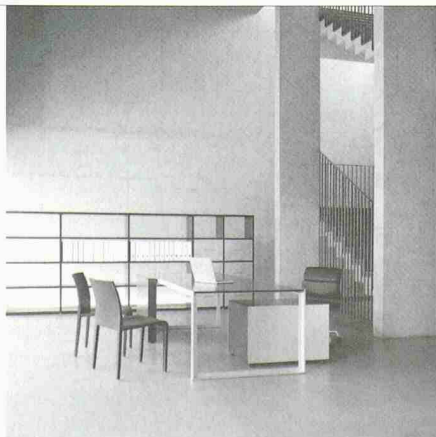
### Wettbewerbe

	Stadt Winterthur Departement Bau, Abteilung Hochbauten Technikumstrasse 81, 8402 Winterthur	<b>Erweiterungsbau für die CP-Schule «Maurerschule», Winterthur</b>	Projektwettbewerb, offen, 2-stufig 1. Stufe: Skizzen / Konzepte 1:500, 2. Stufe: 7–12 Teams, 90 000 Fr. Preissumme
<b>NEU</b>	Urban Development Division, SOLIDERE s.a.l. Building 149, Saad Zaghloul St, off Foch St., P.O. Box 119493 Beirut, 2012-7303 Lebanon	<b>Martyrs' Square and the Grand Axis of Beirut</b>	International Urban Design Ideas Competition 120 000 US-\$
	Verein für Alterswohnheime Alterszentrum Obere Mühle Mühleweg 10, 5600 Lenzburg	<b>Alterszentrum Obere Mühle, Lenzburg</b>	Projektwettbewerb, offen, 2-stufig 1. Stufe: Konzept 1:500, 2. Stufe: 8–12 Projekte, 100 000 Fr. Preissumme
	Hochbauamt Kanton Zürich, Stab Walchestrasse 15, Postfach, 8090 Zürich	<b>Erweiterung und Umstrukturierung Obergericht des Kantons Zürich</b>	Projektwettbewerb, offen
<b>NEU</b>	Commune de Bernex Rue de Bernex 313, 1233 Bernex	<b>Projet et réalisation d'une crèche communale d'environ 70 places</b>	Mandat d'étude parallèle, procédure selective
<b>NEU</b>	British Antarctic Survey RIBA Competitions Office, 6 Melbourne Street, Leeds LS2 7PS, UK	<b>Halley Research Station on the Brunt Ice Shelf, Coats Land Antarctica (British Antarctic Territory)</b>	International concept design competition
<b>NEU</b>	Amt für Hochbauten der Stadt Zürich Amtshaus III, Lindenhofstr. 21, Postfach, 8021 Zürich	<b>Stadtspital Triemli: Neubau Bettenhaus und Umbau Hochhaus</b>	Zweistufiger Studienauftrag, selektiv mit 25 Teams in der 1. Stufe und 3–4 Teilnehmen- den in der 2. Stufe, 200 000 Fr. (1. Stufe)
	Baudepartement Stadt Zug St.-Oswalds-Gasse 20, 6300 Zug	<b>Erweiterung und Erneuerung Casino Zug</b>	Projektwettbewerb, offen, 2-stufig, anonym 1. Stufe: Konzept, 2. Stufe mit 4–6 Teams 90 000 Fr. Gesamtpreissumme (2. Stufe)
<b>NEU</b>	Architecture for Humanity Suite 3A, 165 West 20th Street New York 10011, USA	<b>Soccer / Football facility for Somkele, South Africa</b>	International Open Design Competition
	Stadt Winterthur Wettbewerbssekretariat: metron Raumentwicklung AG Stahlrain 2, Postfach 253, 5201 Brugg	<b>Gleisquerung Stadtmitte</b>	Ideenwettbewerb, offen 70 000 Fr. Preissumme

### Preise

	Bundesamt für Energie BFE PrixEnergie Suisse, 3003 Bern	<b>PrixEnergie Suisse 2004/05</b>	In den Preiskategorien Gebäude (Neubau- ten, Bausanierungen, Solargebäude), Ener- gieanlagen, Persönlichkeiten & Institutionen
<b>NEU</b>	Architektur Forum Zürich Neumarkt 15, 8001 Zürich	<b>Gesucht: Das Bild des neuen Zürich</b>	Fotowettbewerb mit Ausstellung
<b>NEU</b>	Verband Schweizer Abwasser- und Gewässerschutzfachleute (VSA) Abwasserpreis 2004 Strassburgerstrasse 10, Postfach 2443, 8026 Zürich	<b>Abwasserpreis Schweiz 2004</b>	Innovative Leistungen in den Bereichen Organisation, Qualitätssicherung, Betriebs- führung, 5000 Fr. Preissumme

Auch unter: [www.sia.ch/wettbewerbe](http://www.sia.ch/wettbewerbe)



## Gutes Design ist erlebbar wohnbedarf präsentiert die Kollektion Team by Wellis.

Im Rahmen der Ausstellungsreihe „Lebensform in Zeit und Raum“ veranstaltet wohnbedarf eine Team by Wellis-Sonderausstellung.

Präsentiert werden preisgekröntes Design, spannende Materialien, raffinierte Details. Tauchen Sie ein in die Welt von Team by Wellis.

Die Ausstellung dauert bis zum 28. August 2004 und ist jeweils von Dienstag bis Freitag, 10–18.30 Uhr und am Samstag, 10–17 Uhr geöffnet.

**wohnbedarf ag**  
Talstrasse 11  
CH-8001 Zürich  
Telefon 01 215 95 90  
Telefax 01 215 95 91  
[www.wohnbedarf.ch](http://www.wohnbedarf.ch)

team|by|wellis |

**wohnbedarf**