

Zeitschrift: Tec21
Herausgeber: Schweizerischer Ingenieur- und Architektenverein
Band: 130 (2004)
Heft: 35: Strasse als Denkmal

Werbung

Nutzungsbedingungen

Die ETH-Bibliothek ist die Anbieterin der digitalisierten Zeitschriften. Sie besitzt keine Urheberrechte an den Zeitschriften und ist nicht verantwortlich für deren Inhalte. Die Rechte liegen in der Regel bei den Herausgebern beziehungsweise den externen Rechteinhabern. [Siehe Rechtliche Hinweise.](#)

Conditions d'utilisation

L'ETH Library est le fournisseur des revues numérisées. Elle ne détient aucun droit d'auteur sur les revues et n'est pas responsable de leur contenu. En règle générale, les droits sont détenus par les éditeurs ou les détenteurs de droits externes. [Voir Informations légales.](#)

Terms of use

The ETH Library is the provider of the digitised journals. It does not own any copyrights to the journals and is not responsible for their content. The rights usually lie with the publishers or the external rights holders. [See Legal notice.](#)

Download PDF: 18.03.2025

ETH-Bibliothek Zürich, E-Periodica, <https://www.e-periodica.ch>

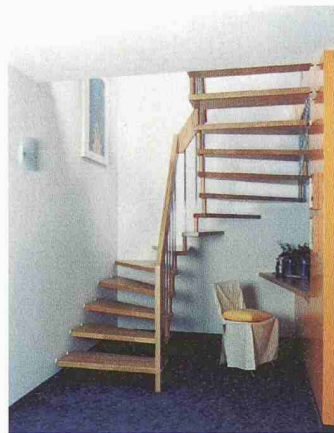


Faserelementplatten erfüllt die geforderten funktionalen und optischen Eigenschaften. Die seit Jahrzehnten bewährten Faserelementplatten «Eternit» schützen das Gebäude auch unter extremen Bedingungen dauerhaft vor Nässe, Wind und Wetter. Auch für den Einsatz bei Bauten mit Niedrigenergie-Konzepten sind sie ideal geeignet.

Eternit AG | 8867 Niederurnen
055 617 11 11 | Fax 055 617 13 49
www.eternit.ch

Keller Treppenbau AG

Halle 1, Stand G 02



Am Messestand stellt die Keller Treppenbau AG ihre Trends und Neuheiten vor. Gezeigt werden u. a. folgende Treppenmodelle: eine frei tragende Treppe mit abgetreppter Aussenwange aus Buche hell mit Geländer Typ Nova, also mit Metallpfosten und Glasfüllung. Ausserdem die Treppe Modell Oeko-Trend – die meistverkaufte Treppe der Firma – aus Buche parkettverleimt mit Sprossen Industriechrom glanz. Die filigrane Spindelstiege ist aus kanadischem Ahorn mit Metallsprossen. Eiche ist wieder im Trend, deshalb ist ebenfalls eine frei tragende Treppe aus Eichenholz geölt mit Sprossen in einer Holz-Metall-Kombination zu sehen.
Keller Treppenbau AG
3322 Schönbühl
031 858 10 10 | Fax 031 858 10 20
www.keller-treppen.ch

Weitere Aussteller finden Sie unter www.fachmessen.ch.

Lösungen im Bereich der Komfortlüftungen und informieren über den Nutzen und die Technik.

Geschäftsstelle Minergie

3000 Bern 16

031 350 40 60 | Fax 031 350 40 51

www.minergie.ch

Eternit AG

Halle 1, Stand A 06

Bei der Wahl der geeigneten Materialien für Fassade und Dach gilt es für Bauherrschaften und Planer, von Anfang an die Anforderungen bedürfnisgerecht festzulegen. Gezielte Informationen von kompetenten Anbietern – an Messen mit Produkten zum Anfassen – leisten dabei einen guten Beitrag. Von einer modernen Gebäudehülle wird verlangt, dass sie sicher, nachhaltig, problemlos im Unterhalt und über die gesamte Gebrauchsdauer wirtschaftlich ist. Zudem sind Fassade und Dach als sichtbare Aussenhülle in erheblichem Masse für das Erscheinungsbild verantwortlich. Die Eternit AG



verfügt dank ihrer langjährigen Erfahrung im Bereich Fassaden- und Dachsysteme über eine ausgewiesene Fachkompetenz auf diesem Gebiet. Das breite Angebot an

Die GVB bietet überzeugende Versicherungsleistungen, engagiert sich in der Prävention und offeriert Ihnen eine attraktive Stelle.

Der jetzige Stelleninhaber tritt in den wohlverdienten Ruhestand. Wir suchen per sofort oder nach Vereinbarung seine(n) Nachfolger(in):

Führungspersönlichkeit als Technische(r) Gesamtleiter(in) Versicherung

Ihre Aufgabe

Sie führen in personeller wie fachlicher Hinsicht unsere 6 Regionalleiter Versicherung, welche ihrerseits 120 nebenamtliche Schätzungsexperten führen. Mit Ihren Mitarbeitenden stellen Sie ein Höchstmass an Kundenzufriedenheit in allen Kundensegmenten (Privatkunden, Grosskunden, Liegenschaftsverwaltungen) sicher. Sie sind für die Sicherstellung der risikogerechten Gebäudeschätzungen aller Gebäude im Kanton Bern, die Abwicklung der Schadenfälle sowie für die darausfolgenden versicherungstechnischen Beurteilungen verantwortlich. Die optimale Ausbildung Ihrer Mitarbeitenden und die technische Ausbildung der kaufmännischen MitarbeiterInnen gehören ebenfalls in Ihren Verantwortungsbereich. Als ProjektleiterIn führen Sie verschiedene IT- und Fach-Projekte wie z. B. die elektronische Anbindung unserer Schätzungsexperten. In dieser Position sind Sie direkt dem Gesamtleiter Versicherung unterstellt und sind ein wichtiges Mitglied des Versicherungs-Führungsteams.

Ihr Profil

- Für diese ausserordentlich anspruchsvolle und verantwortungsvolle Position an der Schnittstelle zwischen Bau- und Versicherungswirtschaft suchen wir:
- ArchitektIn (FH/ETH) oder BetriebswirtIn aus Bauwirtschaft (Uni/FH)
 - mehrjährige praktische Berufserfahrung im Hochbau
 - mehrjährige Führungserfahrung mit breiter Führungsspanne
 - Idealalter ab 40 Jahre
 - gute Französischkenntnisse
 - Verhandlungsgeschick sowie sichere sprachliche Ausdrucksweise
 - sicheres und offenes Auftreten
 - gute analytische und organisatorische Fähigkeiten
 - vernetztes Denken, Flexibilität und Initiative
 - Selbständigkeit, Durchsetzungsvermögen und Belastbarkeit

Wir bieten

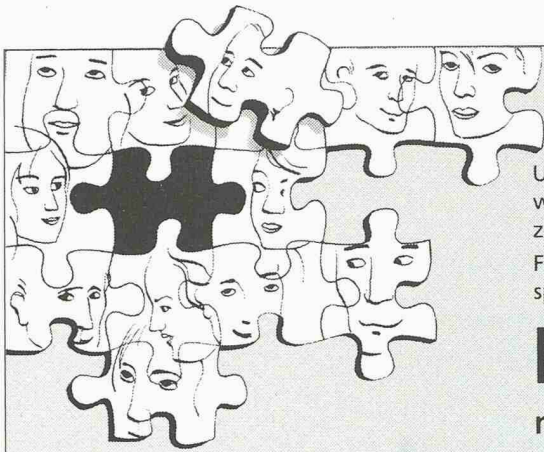
Wir bieten Ihnen eine vielseitige und interessante Tätigkeit in einem anspruchsvollen Aufgabengebiet mit hoher Eigenverantwortung. Flexible Arbeitszeit, sorgfältige Einarbeitung und fortschrittliche Anstellungsbedingungen sind für uns selbstverständlich.

Für weitere Auskünfte zu dieser anspruchsvollen und interessanten Stelle steht Ihnen unser Gesamtleiter Versicherung, Dr. Hans Daxelhofer (Telefon 031 925 16 10), gerne zur Verfügung. Sind Sie interessiert? Dann senden Sie Ihre Bewerbungsunterlagen an Iris Käslin, Leiterin Personaldienst.

Wir freuen uns auf Sie!

GVB AIB

Gebäudeversicherung Bern, Papiermühlestrasse 130, 3063 Ittigen
Telefon 031 925 11 11, Fax 031 925 12 22, info@gvb.ch, www.gvb.ch



www.elite-consulting.ch

Unser Auftraggeber ist ein sehr bekanntes und renommiertes Unternehmen mit weit über tausend Mitarbeitern im Baubereich, tätig von der Projektierung bis zur Ausführung.

Für die motivierende Führung von Projekten, insbesondere auch im französisch sprechenden Teil der Schweiz, suchen wir einen 30- bis 42-jährigen

Bauingenieur Tiefbau mit Erfahrung in Projektleitungen und Bauführungen

und folgendem Profil:

- Erfolgreiche Führungserfahrung in anspruchsvollen Tief- und wenn möglich auch in Untertagbauprojekten
- Voll verhandlungsfähig in D und F, gewohnt im Umgang mit Bauherrschaften und Bauleitungen
- Versiert in der erfolgreichen Bearbeitung von Submissionen

Einer unternehmerisch denkenden Persönlichkeit wird in einem Unternehmen mit modernsten Infrastrukturen und hervorragenden Zukunftsaussichten eine interessante Tätigkeit bei attraktiven Anstellungsbedingungen geboten.

Ihre Bewerbung wird unter dem Stichwort HFP mit der gewünschten Diskretion behandelt. Für telefonische Vorabklärungen stehen Ihnen Brigitta Doswald oder Robert Mennel zur Verfügung.

Baubranche ganze Schweiz

Standort Grossraum Bern

Erstklassiges Unternehmen

elite consulting
Kaderrekrutierung

Elite Consulting AG – Professionelle Suche und Beurteilung von Top-Führungskräften
Weinbergstrasse 161, Postfach 3, 8042 Zürich, Telefon 01 368 43 46, Fax 01 363 20 88
Weitere Infos unter www.elite-consulting.ch



Stadt Chur

Hochbauamt

Chur ist eine Stadt mit rund 34'000 Einwohnerinnen und Einwohner und über 20'000 Arbeitsplätzen am Tor zum Ferienkanton Graubünden. Zahlreiche Verwaltungsstellen, Schulen und Dienstleistungen sowie der Tourismus prägen die Entwicklung der Kantonshauptstadt.

Die Begleitung von privaten Quartierplänen, die Erarbeitung von Konzepten sowie die Umsetzung von Massnahmen hinsichtlich Verdichtung sind attraktive Herausforderungen die längerfristig bearbeitet werden.

Für die Planungsabteilung der Stadt Chur suchen wir, infolge Penumreduktion des jetzigen Stelleninhabers, per sofort oder nach Übereinkunft eine Fachperson als

Raumplaner/in (50% Pensum)

Die Stadtplanung besteht aus einem kleinen Team, welches dem Hochbauamt unterstellt ist.

Für diese vielseitige Aufgabe stellen wir uns eine aktive, bestausgewiesene, raumplanerisch und kommunikativ versierte Persönlichkeit mit hohem Engagement vor. Sie sollten über ein abgeschlossenes Grundstudium an einer FHS, HS (vorzugsweise als Raumplaner/in oder Architekt/in) oder gleichwertige Ausbildung, einige Jahre Berufserfahrung, Gewandtheit im mündlichen und schriftlichen Ausdruck, Kenntnisse im Raumplanungsrecht und sehr gute Kenntnisse hinsichtlich CAD und LIS verfügen.

Wir bieten Ihnen eine interessante, abwechslungsreiche Aufgabe in einem spannenden Umfeld mit den den Anforderungen entsprechend zeitgemässen Anstellungsbedingungen.

Näheres zur Stelle erfahren Sie von Gilbert Chapuis, Stadtarchitekt, Leiter des Hochbauamtes, Tel. 081 254 47 71.

Sind Sie interessiert? Dann freuen wir uns auf Ihre Bewerbung mit den üblichen Unterlagen inkl. Foto. Das Bewerbungsformular finden Sie auf unserer Homepage oder wir senden Ihnen dieses auf Verlangen gerne zu. Tel. 081 254 42 12. Personalamt der Stadt Chur, Rathaus, 7002 Chur, www.chur.ch, personalamt@chur.ch.

Anmeldeschluss: 13. September 2004



BAUDIREKTION DES KANTONS ZUG

Entspricht die Mitarbeit an interessanten, zukunftsgerichteten Strassenbauprojekten Ihren beruflichen Vorstellungen? Und Ihr Profil entspricht unsern Vorstellungen? Dann sollten wir miteinander ins Gespräch kommen!

Das **Tiefbauamt des Kantons Zug** sucht per sofort oder nach Vereinbarung eine/n

Projektleiter / Projektleiterin

Aufgaben: In der Abteilung Strassenbau suchen wir einen Bauingenieur/eine Bauingenieurin ETH/FH für die Leitung von anspruchsvollen Kantonsstrassenprojekten. Sie übernehmen die Leitung für die Projektierung und anschliessend für die Bauausführung.

Anforderungen: Wir erwarten eine mindestens 5-jährige Praxis und eine möglichst breite Erfahrung in der Projektierung und Bauleitung von Strassenbauvorhaben. Sie haben Kenntnisse in der Strassenraumgestaltung, in landschaftspflegerischer Begleitplanung sowie in der Berücksichtigung von Umweltaspekten. Sie sind in der Lage, interessante, vielseitige Aufgaben zu koordinieren und selbstständig zu leiten. Kenntnisse in administrativen und verfahrensrechtlichen Fragen der öffentlichen Hand sind von Vorteil.

Angebot: Für diese anspruchsvollen, vielseitigen und selbstständigen Tätigkeiten in einem kleinen, überschaubaren Team bieten wir Ihnen eine der Leistung und Erfahrung entsprechende Besoldung, gleitende Arbeitszeit und gut ausgebaute Sozialleistungen. Arbeitsort ist das Verwaltungszentrum an der Aabachstrasse in Zug.

Auskünfte/Bewerbung: Weitere Auskünfte erteilen der Kantonsingenieur Hannes Fässler, Tel. 041/728 53 31 oder der Abteilungsleiter Strassenbau, Max Fankhauser, Tel. 041/728 53 45. Ihre schriftliche Bewerbung richten Sie bitte mit den üblichen Unterlagen (inklusive Handschriftprobe und Lohnvorstellung) bis Mitte September an das Kantonale Tiefbauamt, Aabachstrasse 5, Postfach, 6301 Zug.

KNELLWOLF

Den nächsten Karriereschritt gezielt anstreben?

Karriereplanung / Laufbahnberatung / Assessment / Coaching für Ingenieure und Architekten

KNELLWOLF Unternehmensberatung und Erfolgsmanagement
8057 Zürich, Schaffhauserstr. 272
Tel. 01 311 41 60 Fax. 01 311 41 69
E-Mail: info@knellwolf.com www.knellwolf.com



BÄNZIGER PARTNER AG

Wir suchen für unsere Niederlassung in Richterswil ZH per sofort oder nach Vereinbarung eine/n jüngere/n

dipl. Bauingenieur/in ETH oder FH

für interessante Aufgaben im konstruktiven Ingenieurbau, Brücken-, Hoch- und Tiefbau. Sie sind initiativ und engagiert, arbeiten gerne selbstständig und sind sowohl in der Projektierung als auch in der Bauleitung einsetzbar. Wir bieten eine abwechslungsreiche Arbeit an interessanten Projekten in einem übersichtlichen, frischen Team. Wir freuen uns auf Ihre Bewerbung (Kontakt: Roman Blöchlinger).

BÄNZIGER PARTNER AG
Ingenieure + Planer SIA USIC
Bachtelstrasse 25a, 8805 Richterswil
044 784 44 04, richterswil@bp-ing.ch

Ständig:

Lernen für soziale Kompetenz und berufliches Wissen.
Das Programm für die Kurse Form des SIA gibt Auskunft.

sia

Schweizerischer Ingenieur- und Architektenverein Selnaustrasse 16 CH 8039 Zürich
www.sia.ch

Bodenschutz und Altlasten sind für Sie eine Herausforderung

Basler & Hofmann bearbeitet in der ganzen Schweiz erfolgreich Bodenschutz- und Altlastenprojekte von den ersten Abklärungen bis zur Realisierung. Zur Verstärkung unseres Teams suchen wir eine/n initiative/n

Boden- und Altlastenspezialisten/in

mit Erfahrung im chemischen Bodenschutz und in der bodenkundlichen Baubegleitung. Sie verfügen zudem über Kenntnisse in der Erfassung und Bewertung von belasteten Standorten, in der Erarbeitung von Sanierungsprojekten sowie in der fachtechnischen Begleitung von Sanierungs- und Rückbauprojekten. Als teamorientierte Persönlichkeit mit einer Ausbildung als Ingenieur/in oder Naturwissenschaftler/in betreuen Sie anspruchsvolle Projekte von der Akquisition bis zum Abschluss.

Wir bieten Ihnen eine entwicklungsfähige Stelle, ein attraktives Arbeitsumfeld und fortschrittliche Anstellungsbedingungen. Ihr Arbeitsort ist in Egg/Esslingen.

Fühlen Sie sich angesprochen und möchten mehr über uns erfahren, dann besuchen Sie unsere Homepage www.bhz.ch oder rufen Sie Hans Pfister an. Wir freuen uns auf Ihre schriftliche Bewerbung.

Basler & Hofmann

Ingenieure und Planer AG • Mitglied SIA/USIC • Bachweg 1 • CH- 8133 Esslingen
Tel. 01 387 15 22 • Fax 01 387 15 00



Zürcher
Hochschule
Winterthur

Hochschule
für Architektur,
Technik, Wirtschaft
und Sprache

Mitglied
der Zürcher
Fachhochschule

Die Zürcher Hochschule Winterthur (ZHAW) ist die grösste Mehrsparten-Fachhochschule der Schweiz mit 2600 Studierenden, 740 Dozierenden, Assistierenden und Mitarbeitenden.

Im Departement Architektur, Gestaltung und Bauingenieurwesen sind rund 350 Studierende in den Diplomstudiengängen, in Nachdiplomstudien sowie -kursen eingeschrieben. Das Departement betreibt anwendungsorientierte Forschung & Entwicklung und nimmt Dienstleistungsmandate wahr.

Für den Studiengang Bauingenieurwesen suchen wir per 1. April 2005 oder nach Vereinbarung eine integrative, leistungsorientierte, kommunikative und unternehmerisch handelnde Persönlichkeit mit hoher Sozialkompetenz als

Dozent/in im Bereich Geotechnik (60-80%)

Aufgaben

Sie werden in der Diplombildung im Bereich Grundbau (Theorie und Labor), Spezialtiefbau und allenfalls im Bereich Bauprojektmanagement tätig sein und Sie übernehmen die Verantwortung über den gesamten Bereich Geotechnik. Sie koordinieren die Lehre in Untertagebau, Baubetriebstechnik, Bauprojektmanagement sowie Bauleitung und wirken als Fachberater Geotechnik in Forschung und Entwicklung in den beiden Zentren "Konstruktives Entwerfen" und "Urban Landscape". Zudem beteiligen Sie sich aktiv an der Weiterentwicklung des Studiengangs Bauingenieurwesen.

Anforderungen

Sie verfügen über ein abgeschlossenes Hochschulstudium (ETH, HTL oder FH) und über mehrjährige Berufserfahrung in der Lösung von geotechnischen Problemen. Sie haben Freude an der Lehrtätigkeit und denken in Gesamtzusammenhängen. Sie sind bereit, mit dem Studiengang Architektur zusammen zu arbeiten und ihren Beitrag zugunsten von Weiterbildungskursen, Dienstleitungen sowie Forschung und Entwicklung im Departement Architektur, Gestaltung und Bauingenieurwesen zu leisten.

Wir bieten Ihnen eine abwechslungsreiche Tätigkeit in einem aufgeschlossenen Team, einen Arbeitsplatz mit zeitgemässer Infrastruktur, gute Sozialleistungen und ein lebhaftes Arbeitsumfeld.

Interessiert? Dann senden Sie Ihre Bewerbung an: Zürcher Hochschule Winterthur, Eliane Schmidiger, Personal, Postfach 805, 8401 Winterthur.

Für Auskünfte steht Ihnen Prof. Christoph Gemperle, Studiengangleiter (Tel. 052/267 72 98, E-Mail christoph.gemperle@zhwin.ch), gerne zur Verfügung. Weitere Informationen zur ZHAW finden Sie unter www.zhwin.ch.

Wir freuen uns, Sie kennen zu lernen!



Stadt Chur

Hochbauamt

Chur ist eine Stadt mit rund 34'000 Einwohnerinnen und Einwohner und über 20'000 Arbeitsplätzen am Tor zum Ferienkanton Graubünden. Zahlreiche Verwaltungsstellen, Schulen und Dienstleistungen sowie der Tourismus prägen die Entwicklung der Kantonshauptstadt.

Die Stadtplanungsrevision befindet sich in der Abschlussphase der öffentlichen Mitwirkung. Es folgen äusserst spannende Gespräche, die zu einem tragfähigen Baugesetz, einem zukunftsweisenden Zonenplan und einem ebenso aussagekräftigen generellen Erschliessungs- bzw. Gestaltungsplan führen sollen.

Für die Planungsabteilung der Stadt Chur suchen wir per sofort oder nach Übereinkunft eine Fachperson als

Raumplaner/in

Die Stadtplanung besteht aus einem kleinen Team, welches dem Hochbauamt unterstellt ist. Im Hinblick auf die Stadtplanungsrevision kommt dieser Stelle eine wichtige Bedeutung für die künftigen Aufgaben zu.

Für diese vielseitige Aufgabe stellen wir uns eine aktive, bestausgewiesene, raumplanerisch und kommunikativ versierte Persönlichkeit mit hohem Engagement vor. Sie sollten über ein abgeschlossenes Grundstudium an einer FHS, HS (vorzugsweise als Raumplaner/in oder Architekt/in) oder gleichwertige Ausbildung, einige Jahre Berufserfahrung, Gewandtheit im mündlichen und schriftlichen Ausdruck, Kenntnisse im Raumplanungsrecht, sehr gute Kenntnisse hinsichtlich CAD und LIS und mit Vorteil über Erfahrung in leitender Stellung verfügen.

Wir bieten Ihnen eine interessante, abwechslungsreiche Aufgabe in einem spannenden Umfeld mit den den Anforderungen entsprechend zeitgemässen Anstellungsbedingungen.

Näheres zur Stelle erfahren Sie von Gilbert Chapuis, Stadtarchitekt, Leiter des Hochbauamtes, Tel. 081 254 47 71.

Sind Sie interessiert? Dann freuen wir uns auf Ihre Bewerbung mit den üblichen Unterlagen inkl. Foto. Das Bewerbungsformular finden Sie auf unserer Homepage oder wir senden Ihnen dieses auf Verlangen gerne zu. Tel. 081 254 42 12. Personalamt der Stadt Chur, Rathaus, 7002 Chur, www.chur.ch, personalamt@chur.ch.

Anmeldeschluss: 13. September 2004

Wir sind ein mittelgrosses Ingenieurbüro im Zürcher Oberland und bearbeiten für unsere Kunden (Kanton, Gemeinden, Private) vielfältige und anspruchsvolle Projekte in den Fachbereichen Tiefbau, Planung und konstruktiver Hochbau. Unser Team soll per sofort oder nach Vereinbarung verstärkt werden.

Bauingenieur/in HTL/FH

80–100 %

Ihr Aufgabenbereich

- Projektierung und Bauleitung von Siedlungs-entwässerungsanlagen und Bachrevitalisierungen sowie Strassen- und Werkleitungsbauten
- Erschliessungs- und Quartierplanungen
- Kontrolle von Kanalisations-Baueingaben (Bereich Gemeindeingenieurwesen)

Ihr Anforderungsprofil

- Bereichsübergreifende Berufserfahrung
- Vertrautheit im Umgang mit EDV und CAD
- Initiativer, verantwortungsbewusster und selbstständiger Ingenieur
- Zuverlässige, teamfähige Persönlichkeit
- Freude am Kontakt mit Bauherrschaften
- Idealalter 30–40 Jahre

CAD-Bauzeichner/in

(evtl. Geomatiker/in) 80–100 %

Ihr Aufgabenbereich

- Bearbeitung von Bauprojekten
- Zeichnerisches Umsetzen mit CAD
- Geländeaufnahmen, Absteckungen
- Nachführung Leitungskataster

Ihr Anforderungsprofil

- Bereichsübergreifende Berufserfahrung
- Vertrautheit im Umgang mit CAD (CADwork)
- Selbstständige Arbeitsweise mit Eigenverantwortung und Freude an der Lösung anspruchsvoller Aufgaben mit guter Plandarstellung
- Zuverlässige, teamfähige Persönlichkeit
- Idealalter ca. 25–30 Jahre

In unserem Büro bietet sich Ihnen die Chance zu einer vielseitigen und entwicklungsfähigen Dauerstelle. Sie arbeiten in einem kleinen Team bei angenehmem Arbeitsklima.

Wir freuen uns auf Ihre Bewerbung mit Lebenslauf, Foto und Zeugnissen.

M. WIESENDANGER AG, Ingenieurbüro für Tiefbau – Hochbau – Raumplanung, Bahnhofstrasse 16, 8620 Wetzikon



Eine Stelle bei der Stadt? Eine Herausforderung für Sie?

Das Tiefbauamt ist ein Unternehmen des Tiefbau- und Entsorgungsdepartements der Stadt Zürich mit rund 300 Mitarbeitenden. Wir planen, projektieren, bauen und unterhalten wichtige Teile der städtischen Infrastruktur. Als Verstärkung für unseren Geschäftsbereich **Projektierung und Bau** suchen wir per sofort oder nach Vereinbarung **zwei engagierte**

Bauingenieure/-innen ETH bzw. FH als Projektleiter/innen

Wir sind zuständig für die Gesamtleitung der zahlreichen Ausbau-, Erneuerungs- und Unterhaltungsprojekte in den Bereichen Strassen-, Kanal-, Werkleitungs- und Gleisbau.

Zwei Stellen haben wir anzubieten. Das Schwergewicht der einen Funktion liegt in der Projektierung. Die zweite Funktion beinhaltet die Gesamtprojektleitung:

Projektierung:

In dieser Funktion übernehmen Sie die Projektierung der Bauprojekte.

Dazu benötigen Sie einen FH-Diplomabschluss und praktische Erfahrung in der Projektierung von städtischen Tiefbauten. Zusätzlich bringen Sie für diese Stelle ein hohes hohes Mass an Eigenverantwortung mit, handeln lösungsorientiert und denken vernetzt.

Gesamtprojektleitung:

Diese Funktion beinhaltet hauptsächlich die Leitung grösserer Bauprojekte. Neben dieser Projekt- und Oberbauleitung bereiten Sie auch Beschlüsse vor und informieren die Öffentlichkeit über die Bautätigkeit.

Hier benötigen Sie einen ETH oder FH-Abschluss. Danach haben Sie erfolgreich mehrere Jahre in der Projektierung, Bauleitung und/oder Bauführung praktische Erfahrungen gesammelt. Diese Funktion verlangt zusätzlich vor allem Durchsetzungsvermögen, Verhandlungsgeschick, unternehmerisches Handeln und eine gute schriftliche Ausdrucksweise.

Wir bieten Ihnen zwei sehr selbständige und interessante Tätigkeiten mit Arbeitsort in nächster Nähe zum Hauptbahnhof. Bei Eignung bestehen Aufstiegsmöglichkeiten.

Fühlen Sie sich von einer der beiden Stellen angesprochen? Dann senden Sie Ihre vollständigen Bewerbungsunterlagen bitte an Josef Fischer, Leiter Personaldienst, Tiefbauamt der Stadt Zürich, Werdmühleplatz 3, 8023 Zürich. Für weitere Auskünfte stehen Ihnen auch Vilmar Krähenbühl, Leiter Geschäftsbereich Projektierung & Bau (01 216 23 39) oder Max Blesi, Leiter Projektteam (01 216 42 23), gerne zur Verfügung.

www.tiefbauamtzuerich.ch

Für die konstruktive selbstständige Bearbeitung interessanter Bauvorhaben suchen wir per 1. November 2004 oder nach Vereinbarung

Architektin / Architekt HTL

In unseren Geschäftsräumen an zentraler Lage in Zug bieten wir Ihnen ein angenehmes Arbeitsklima und zeitgemässe Anstellungsbedingungen.

Erfahrung mit ArchiCAD 8.1 wird vorausgesetzt, ebenso gute EDV-Kenntnisse. Erfahrung in Photoshop und Freehand sind erwünscht.

Besuchen Sie unsere Homepage (www.axess.ch).

Wir freuen uns auf Ihre schriftliche Bewerbung.

Axess Architekten AG, Industriestrasse 8, 6300 Zug
z.Hd. Herrn R. Bucher.

Gesucht als Projektleiter/in für anspruchsvolle und aussergewöhnliche Bauaufgabe

dipl. Architekt/in ETH/FH

mit vielseitiger Erfahrung in Ausführungsplanung, innovativ im Konstruieren und mit sehr guten ArchiCAD- und EDV-Kenntnissen.

und

für die Mitarbeit an Wettbewerben und Projektentwicklungen

dipl. Architekt/in ETH

mit starken entwerferischen und graphischen Fähigkeiten und sehr guten Kenntnissen in ArchiCAD, Artlantis, Photoshop, Indesign.

Bewerbungsunterlagen richten Sie an:

Renzo Bader
Architekten AG
Baarerstrasse 75, 6300 Zug / info@renzo-bader.ch



EGETER & TINNER AG
Bauingenieure + Planer SIA/STV
www.egeter-tinner.ch

Zur Ergänzung unseres Planerteams im Ingenieurhochbau – Tragkonstruktionen und Umwelttechnik suchen wir für unser Büro in Lienz eine/n

Dipl. Bauingenieur/-in FH / HTL / ETH

Wir bieten:

- interessante Tätigkeit als Projektleiter und Stv. des Geschäftsleiters
- angenehmes Arbeitsklima
- moderne Infrastruktur und gute Weiterbildungsmöglichkeiten

Wir erwarten:

- Projekterfahrung als Statiker
- Solides Fachwissen, Flexibilität, Selbständigkeit
- Flair für praktische/wirtschaftliche Lösungen
- Teamfähigkeit und unternehmerisches Denken

Wir freuen uns auf Ihre schriftliche Bewerbung.
Diskretion ist selbstverständlich.

Egeter & Tinner AG, Lienz / Haag / Rüthi
Im Steinig 3, 9464 Lienz
Auskünfte: Herr Erwin Egeter, 071 767 70 00

STELLENGESUCHE

Erfahrener

Bauleiter / Architekt übernimmt als freier Mitarbeiter Devisionierung, Submission, Bauleitung, EDV-Baukostenkontrolle. Offerten unter Chiffre K91192B Künzler-Bachmann Medien AG, Postfach 1162, 9001 St.Gallen.

40-jähriger Bau- und Immobilienfachmann bietet Folgendes: Fundierte Ausbildung als PL VSGU, Betriebs- und Bauökonom, mit langjähriger Erfahrung im gesamten Lebenszyklus eines Gebäudes. Gesucht wird eine vielseitige Aufgabe als Projektentwickler/Projektleiter (80%-Anstellung ab 2005) in GU oder Arch.-Büro. Region ZG/ZH/LU.

Kontaktaufnahme unter Chiffre K91209B Künzler-Bachmann Medien AG, Postfach 1162, 9001 St.Gallen.

Kinder sind keine Ware.



Gratisinserat

Gerne erhalte ich weitere Informationen über:

- die Kampagne „Stoppt Kinderhandel“ Patenschaften Freiwilligenarbeit in meiner Region

PC-Konto: 10-11504-8

Name / Vorname _____

Strasse _____ PLZ/Ort _____

Tel. _____ E-mail _____

Datum _____ Unterschrift _____

Terre des hommes • Büro Deutschschweiz • Postfach • 8026 Zürich
Tel. 01/242 11 12 • Fax 01/242 11 18 • deutschschweiz@tdh.ch • www.tdh.ch



Im Süden in die Schule gehen –

Entwicklungseinsatz mit

INTERTEAM
Fachleute im
Entwicklungseinsatz

Infos:
Untergeissenstein 10/12
Postfach, 6000 Luzern 12
Tel: 041/ 360 67 22
www.interteam.ch

DIVERSES

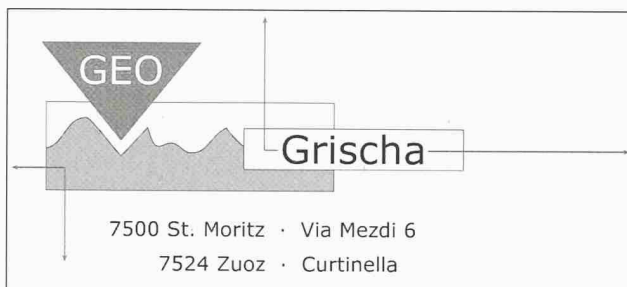
VERKAUFE

ArchiCAD 7.0 für CHF 8'000.-

Vollwertige 1. Lizenz
mit Update auf ArchiCAD 8.1 CHF 9'926.- inkl. MWST

Sie sparen über CHF 3'000.-

078 773.08.70



Infolge Gesamterneuerung unseres Instrumentenparkes verkaufen wir folgende Leica-Theodoliten:

- TCA 1100 Jahrgang 1997 Fr. 8700.-
- TCA 1800 Jahrgang 1998 Fr. 13500.-
- TCRA 1102 Jahrgang 2001 Fr. 25000.-
- TC 1010 Jahrgang 1994 Fr. 3000.-
- TC 1010 Jahrgang 1994 Fr. 3000.-

Alle Instrumente in absolut gepflegtem und funktionstüchtigem Zustand.

Weitere Auskünfte: GEO Grischa
Stieger Jakob, Via Mezdi 6, 7500 St. Moritz
Tel. 081 830 05 50
E-Mail: j.stieger@geogrischa.ch

FACHHOCHSCHULE
ZENTRALSCHWEIZ

HTA

HOCHSCHULE FÜR
TECHNIK+ARCHITEKTUR
LUZERN

Weiterbildungsangebot Herbst 2004

Im Nachdiplombereich - jetzt anmelden!

- > Informatik
- > Industriedesign für Ingenieure
- > Cisco Certified Network Associate + Professional
- > Enterprise Applikationen mit Microsoft .NET
- > Gebäudetechnik
- > Projektmanager Bau
- > Sportanlagen

Weiterbildungskurse September/Oktober 2004

- > Projektmanagement
- > Gewinnbringend verhandeln
- > Arbeits- und Problemlösungstechniken
- > Mit Menschen hohe Ziele erreichen - Führungslehrgang
- > English for Technical Purposes
- > IDEA^{XP}-Kurse (Basiskurs und SIA 380/1)
- > Energieeffizienz mit MINERGIE[®]
- > Planungsmodell zu SIA 380/4
- > Minergie[®]-P, der Gebäudestandard der Zukunft?
- > Elektrobiologie: Elektrotechnik ohne Elektrosmog
- > Personen- und Sachschutz im Bauwesen
- > Wasser-Wärmespeicher nach SWKI 2002-1
- > ArchiCAD 8.1, Grundkurs
- > Linux im KMU
- > Datenkommunikation und Netzwerke
- > Photoshop 7.0

Infos und Anmeldung unter www.hta.fhz.ch
Tel.041 349 34 81/E-Mail: weiterbildung@hta.fhz.ch

Rechtsfragen?

Der Rechtsdienst des SIA berät bei Fragen in Zusammenhang mit der Planung und Ausführung von Bauten, zu Tätigkeiten und Produkten des SIA sowie bei Rechtsfragen von Seite Arbeitnehmer oder Arbeitgeber eines Planungsbüros

sia

Telefonische Auskünfte jeweils Dienstag und Mittwoch für Nichtmitglieder von 9–12 Uhr Tel. 0900 742 5 87
für Mitglieder von 14–16.30 Uhr Tel. 01 283 15 15 E jus@sia.ch

Kinder sind keine Ware.



Gerne erhalte ich weitere Informationen über:

Gratisinserat

- die Kampagne „Stoppt Kinderhandel“ Patenschaften
 Freiwilligenarbeit in meiner Region

PC-Konto: 10-11504-8

Name / Vorname

Strasse

PLZ/Ort

Tel.

E-mail

Datum

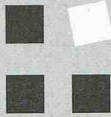
Unterschrift

D222

Terre des hommes • Büro Deutschschweiz • Postfach • 8026 Zürich
Tel. 01/242 11 12 • Fax 01/242 11 18 • deutschschweiz@tdh.ch • www.tdh.ch



Terre des hommes



HSR
HOCHSCHULE FÜR TECHNIK
RAPPERSWIL

RAUMPLANUNG

HSR und Chance Raumplanung

Tagungen im Herbst 2004

Unter dem Titel „Aktuelle Fragen der Raumplanung“ bietet die HSR zwei Veranstaltungen an:

Dienstag, 28. September 2004

Aspekte des Sozialen in der Raumplanung

Referentinnen und Referenten:

Prof. Dr. Ingrid Breckner, TU Hamburg-Harburg

Dr. Josef Estermann, ehem. Stadtpräsident der Stadt Zürich, Zürich

Dr. Christine Grüger, ECONCEPT, Freiburg i.Br.

Dr. Madeleine Imhof, Statistisches Amt Kt. Basel-Stadt

Dr. Christian Thomas, Fussverkehr Schweiz

Prof. Dr. Alex Willener, Hochschule für Soziale Arbeit Luzern

Freitag, 1. Oktober 2004

Angewandte Ethik in der Planungspraxis

Seminar Planungsethik

Referenten:

Jürg Dietiker, Verkehrs- und Raumplaner, MAE, Windisch (Moderation)

Prof. em. Martin Rotach, Erlenbach

Prof. Dr. Reiner Anselm, Universität Göttingen

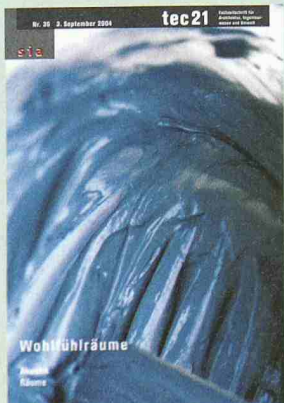
Fritz Kobi, dipl. Ing. ETH/SIA, Kreisoberingenieur, Bern

Kosten: je Fr. 150.–, Studierende Fr. 50.–

Auskunft und Anmeldung: HSR, Assistenz Raumplanung

055 222 49 41 oder assistenten.r@hsr.ch

www.hsr.ch/weiterbildung/R



Vorschau Heft 36, 3. September 2004

Thomas Imhof

Raumakustik in der Praxis

Jakob Steinemann

Wohlfühlfaktoren

IM GLEICHEN VERLAG ERSCHEINT

TRACÉS
Rue de Bassenges 4,
1024 Ecublens
Telefon 021 693 20 98, Fax 021 693 20 84

TRACÉS 13
Ordinateur quantique