

Zeitschrift: Tec21
Herausgeber: Schweizerischer Ingenieur- und Architektenverein
Band: 130 (2004)
Heft: 38: Pilgerstätten

Werbung

Nutzungsbedingungen

Die ETH-Bibliothek ist die Anbieterin der digitalisierten Zeitschriften. Sie besitzt keine Urheberrechte an den Zeitschriften und ist nicht verantwortlich für deren Inhalte. Die Rechte liegen in der Regel bei den Herausgebern beziehungsweise den externen Rechteinhabern. [Siehe Rechtliche Hinweise.](#)

Conditions d'utilisation

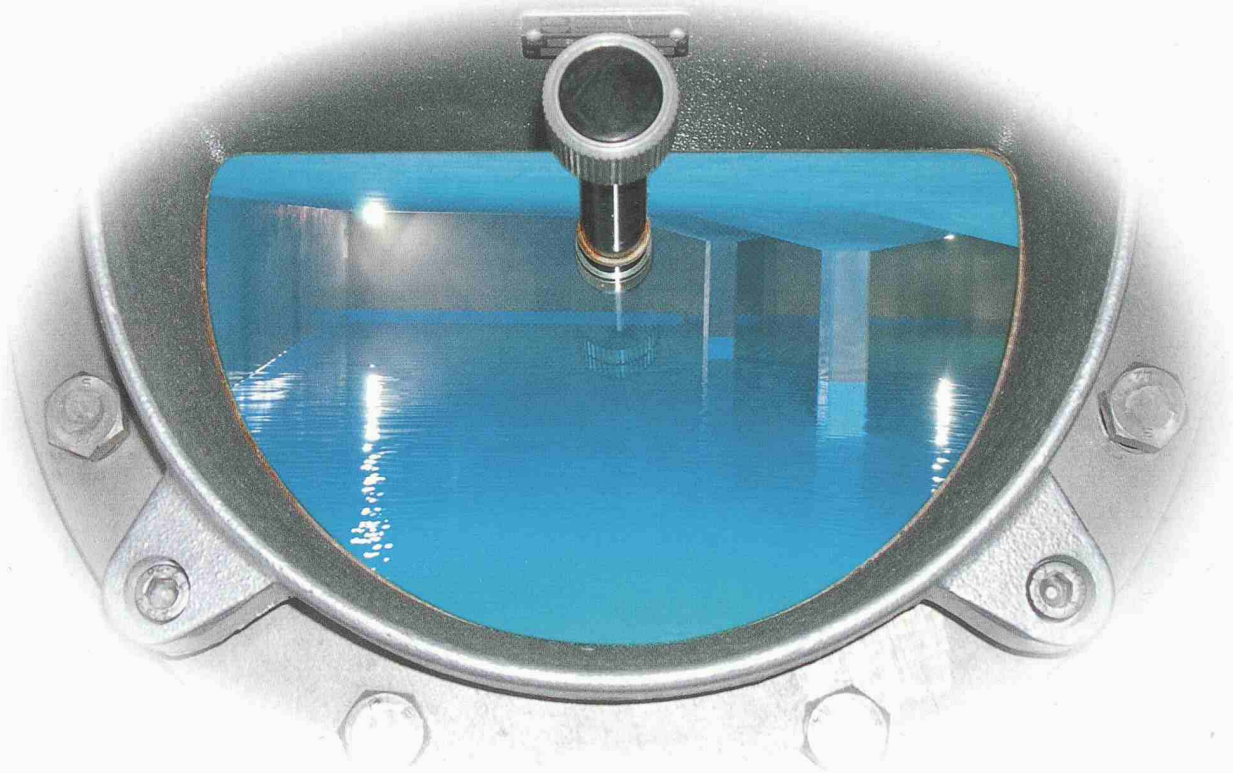
L'ETH Library est le fournisseur des revues numérisées. Elle ne détient aucun droit d'auteur sur les revues et n'est pas responsable de leur contenu. En règle générale, les droits sont détenus par les éditeurs ou les détenteurs de droits externes. [Voir Informations légales.](#)

Terms of use

The ETH Library is the provider of the digitised journals. It does not own any copyrights to the journals and is not responsible for their content. The rights usually lie with the publishers or the external rights holders. [See Legal notice.](#)

Download PDF: 30.03.2025

ETH-Bibliothek Zürich, E-Periodica, <https://www.e-periodica.ch>



Wasser ist Gold.

Nicht so teuer wie das begehrte Edelmetall, aber überlebenswichtig und daher viel wertvoller. Noch ist es da. Von hervorragender Qualität, und die kommt nicht von ungefähr.

SikaBau AG – die Partnerin für die Instandsetzung von Trinkwasserbehältern.

Die Hydrolyse des Zementsteins ist eine Ursache von Mängeln in Trinkwasserbehältern. Sie kann häufig nicht beseitigt werden. Eine Beschichtung mit Sika-102 HD (> 10 mm) verzögert die Hydrolyse markant.

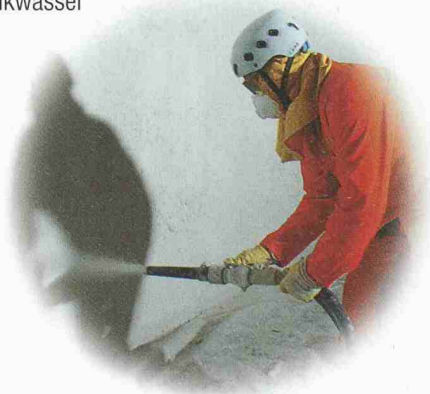
Die Wasserversorgung Gossau/SG liefert Trinkwasser aus eigenen Quellen, aus Grundwasserfassung und aufbereitetem Bodenseewasser. Im Reservoir Rosenberg wurden die Wasserbehälter mit Sika-102 HD beschichtet, was die hohen Anforderungen der Lebensmittelverordnung für die Lagerung von Trinkwasser erfüllt und die Nutzungsdauer des Bauwerks verlängert.

Bauherrschaft: Stadt Gossau/SG.

Bauleitung/Ingenieur: Spalt-Hitz-Tobler AG, St. Gallen.

Auftrag an SikaBau AG: Instandsetzung/Sanierung der zwei im Jahr 1987 gebauten Trinkwasserbehälter mit einem Inhalt von insgesamt 5500 m³.

Ausführung: 2003.



Niederlassungen in: Aarau, Cadenazzo, Chur, Echandens, Kirchberg/BE, Kriens, Meyrin/Satigny, Muttenz, Steg/VS, St. Gallen, Zürich.



SikaBau AG

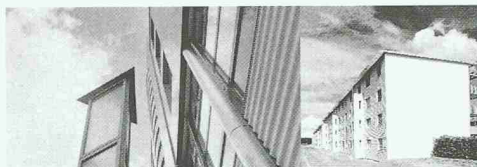
Bautenschutz, Bauinstandsetzung, Abdichtungen

Geerenweg 9, 8048 Zürich, Tel. 01 436 49 00, Fax 01 436 45 70, www.sikabau.ch

Ray ag

hinterlüftete Fassaden

Mühlelalweg 22
CH-4600 Olten
Tel. 062 296 00 10
Fax 062 296 00 11



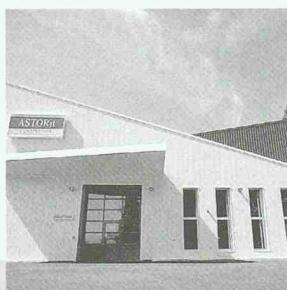
ASTORit

KUNSTSTOFFE

- Klebstoffe
- Elektroisolierharze
- Toolingsysteme
- Matrixsysteme
- Oberflächenschutzsysteme
- Holzleime
- Spezialformulierungen auf Araldit®-Basis

Hier beginnen beste Verbindungen.

ASTORit vertritt anerkannte Spitzenprodukte und liefert die kompetente technische Beratung und den lückenlosen Service gleich dazu.



Erschliessen Sie mit unseren erfahrenen Spezialisten neue Anwendungsgebiete. Überall dort, wo Zuverlässigkeit, Langlebigkeit, einwandfreie Funktion und Qualität die wichtigsten Voraussetzungen sind!

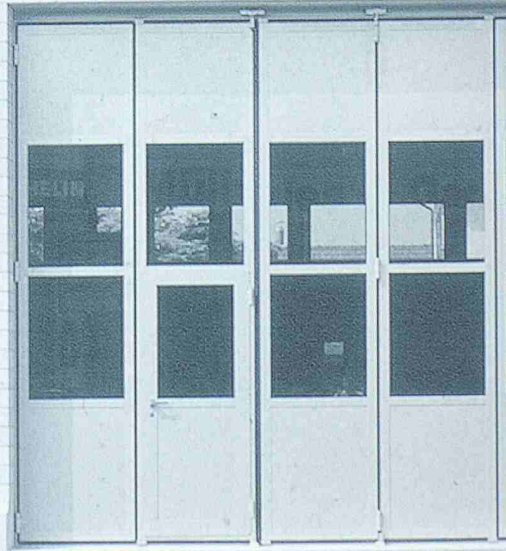
ASTORit setzt Akzente.

ASTORit AG

Kobiboden 4
Postfach 033
CH-8840 Einsiedeln

Telefon + 41-55 418 75 00
Telefax + 41-55 418 75 01
Internet www.astorit.ch
E-Mail astorit@astorit.ch

Ein Tor zur Welt gefällig?



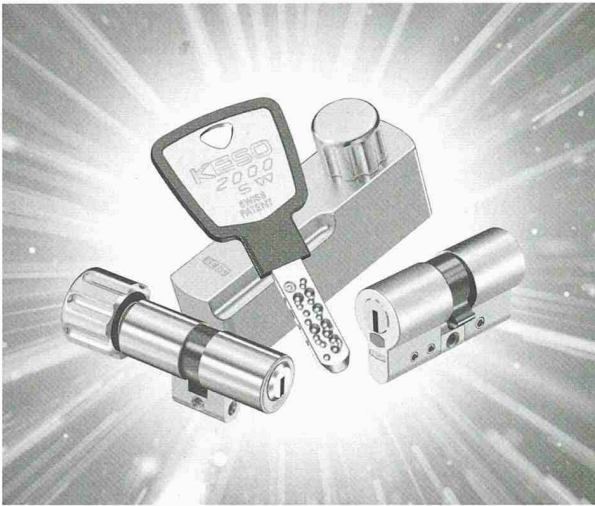
Tür oder Tor stellen die Visitenkarten eines jeden Gebäudes dar. Um so wichtiger sind individuelle Lösungen. Wir verstehen uns als Partner Ihrer Wünsche und als Toröffner für deren Realisation. Ob eigene Produktion, Service oder Reparatur, Entwicklung von Antrieben oder Erstellen einer Gesamtkonzeption: DARO TOR berät Sie in allen Belangen rund um Tür und Tor.

DARO TOR

Dahinden + Rohner Industrie Tor AG

8320 Fehraltorf · Allmendstr. 36 · www.darotor.ch
Telefon 01 955 00 22 · Fax 01 955 00 87

Dieser Schlüssel hat ein Geheimnis: Sicherheit



Ein Schlüssel des KEKgenie-Systems funktioniert wie ein normaler Schlüssel: voll mechanisch und kompatibel auch für bestehende KESO-Schliessanlagen. Aber er hat ein Geheimnis – den integrierten elektronischen Chip. Der macht den Schlüssel individuell programmierbar. Steckt man ihn in einen Schliesszylinder, registriert die Elektronik die Identität des Schlüssels und schaltet ihn frei – oder auch nicht.



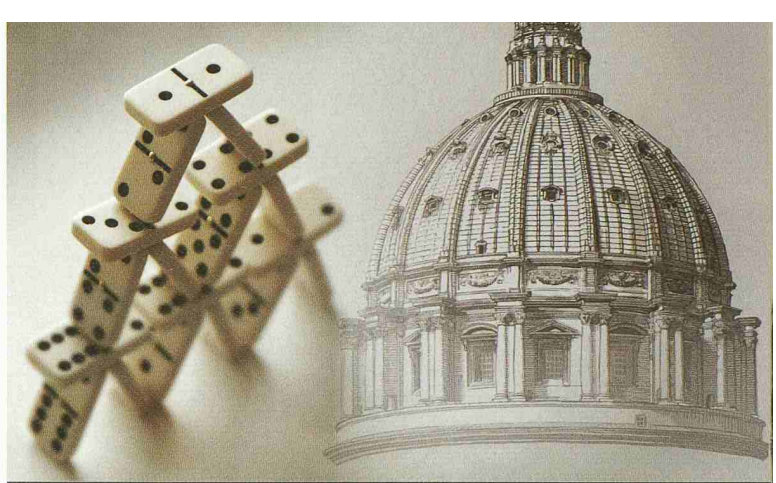
Der Schlüssel zu Ihrer Welt.

KESO AG

Sicherheitssysteme mechanisch-elektronisch
CH-8805 Richterswil, info@keso.com

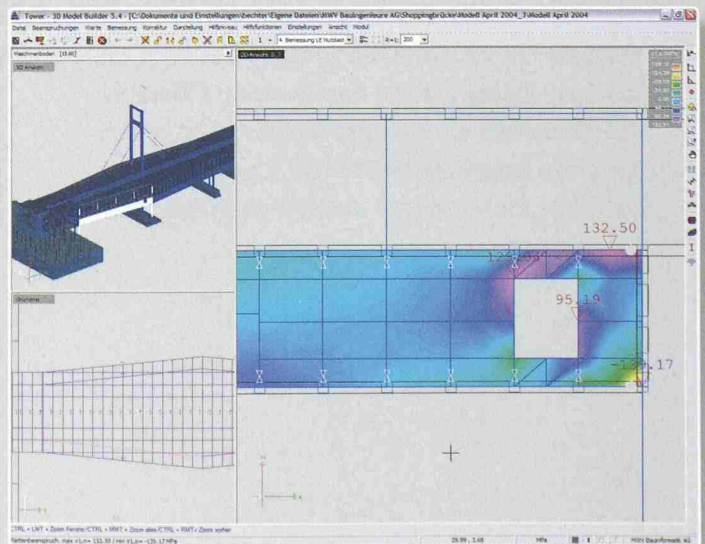
An ASSA ABLOY Group company

ASSA ABLOY



TOWER Programm für die dreidimensionale statische und dynamische Tragwerksanalyse

- Schnelle und aussagekräftige Visualisierung.
- Intuitives Bedienen.
- Automatische Generierung von rotationssymmetrischen Schalen inkl. Belastungsassistent.
- Eingabe von nichtlinearen Elementen wie Zug- und Druckstäben sowie Ausschlüssen von Zugspannungen in Flächenlagern.
- Bemessung von Stahlbetontragwerken nach SIA 262 inkl. Berechnung von Rissweiten, Rissabständen und Durchbiegungen für den Zustand II.
- Bemessung von Stahltragwerken nach SIA 263.
- Erdbebenberechnung mit dem Antwortspektrenverfahren nach SIA 261 inkl. der Ausgabe aller Ergebnisse der modalen Analyse.
- Automatische Bemessung von Holztragwerken nach SIA 164.



Schartenstrasse 41 • CH – 5400 Baden
Tel. 056 221 61 67 • Fax 056 221 70 62
www.mwv.ch • e-mail: mwvbi@mwv.ch