

**Zeitschrift:** Tec21  
**Herausgeber:** Schweizerischer Ingenieur- und Architektenverein  
**Band:** 131 (2005)  
**Heft:** 49-50: Wissensspeicher

## **Werbung**

### **Nutzungsbedingungen**

Die ETH-Bibliothek ist die Anbieterin der digitalisierten Zeitschriften. Sie besitzt keine Urheberrechte an den Zeitschriften und ist nicht verantwortlich für deren Inhalte. Die Rechte liegen in der Regel bei den Herausgebern beziehungsweise den externen Rechteinhabern. [Siehe Rechtliche Hinweise.](#)

### **Conditions d'utilisation**

L'ETH Library est le fournisseur des revues numérisées. Elle ne détient aucun droit d'auteur sur les revues et n'est pas responsable de leur contenu. En règle générale, les droits sont détenus par les éditeurs ou les détenteurs de droits externes. [Voir Informations légales.](#)

### **Terms of use**

The ETH Library is the provider of the digitised journals. It does not own any copyrights to the journals and is not responsible for their content. The rights usually lie with the publishers or the external rights holders. [See Legal notice.](#)

**Download PDF:** 31.03.2025

**ETH-Bibliothek Zürich, E-Periodica, <https://www.e-periodica.ch>**

## Wohnsiedlung «Blaketen», Wetzikon

(bö) Die Siedlung mit 48 Mietwohnungen wurde 1962 erstellt. Die UBS Fund Management (Switzerland) AG möchte sie erneuern und hat vier Teams zu einem nicht anonymen Studienauftrag eingeladen. Interessanterweise haben Vorabklärungen ergeben, dass ein Abbruch zweier Häuser nicht wirtschaftlich ist. Sie mussten also stehen bleiben. Das siegreiche Projekt von *Staufner & Hasler* sieht den Abbruch der beiden anderen Häuser vor. Als Ersatz wird ein neues winkelförmiges, fünf- und sechsgeschossiges Gebäude im Osten erstellt. Um die volle Ausnutzung zu erreichen, werden auch noch die zwei bestehenden Gebäude aufgestockt. Sie erhalten Lift und neue Balkone, das südliche Haus noch zusätzlich eine Erweiterung mit jeweils einer Wohnung pro Geschoss. Mit all den Interventionen hoffen die Architekten, einen

neuen zentralen Aussenraum zu formen, der gefasst und gleichzeitig auch offen gegenüber dem weiteren Umfeld ist.

### Weiterbearbeitung

Staufner & Hasler, Frauenfeld

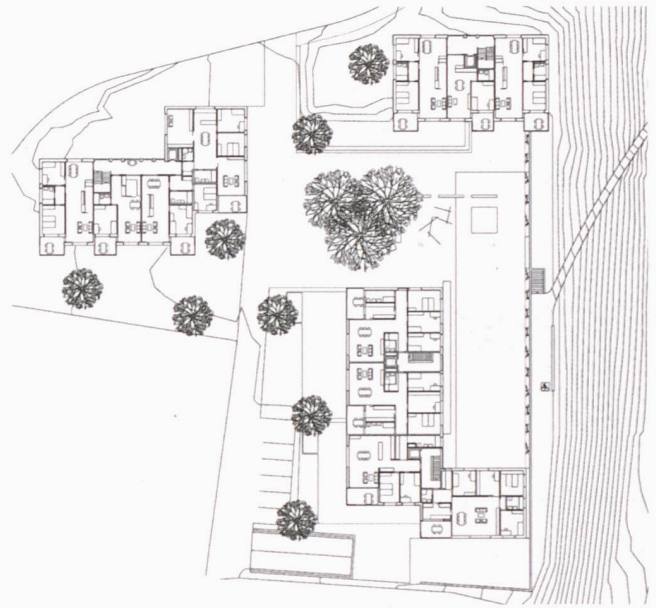
### Weitere Teilnehmende

- Frank Zierau, Zürich
- Holzer Kobler Architekturen, Zürich
- Bünzli & Courvoisier, Zürich

### Beurteilungsgremium

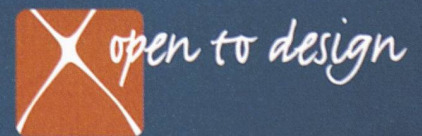
Bob Gysin, Architekt (Vorsitz); Peter Märkli, Architekt; Stephan Mäder, Architekt; Alfred Hersberger, Architekt / UBS; Urs Küng, Intercity

*Ausstellung am 7. Dezember (ab 17 Uhr) und am 8. Dezember (ganzen Tag bis 22 Uhr), Foyer «Zentrum Drei Linden», Bahnhofstrasse 73, Wetzikon*



Links der Neubau, rechts die beiden noch bestehenden Gebäude, die umgebaut werden. Das südliche Haus wird zusätzlich mit einer Wohnung erweitert (Weiterbearbeitung, Staufner & Hasler)

Sportarena?  
Brücke?  
Messegelände?



Geniale Ideen werden meist erst einmal verworfen.

Wenn sie wirklich genial sind, lassen sie uns aber nicht mehr los.

So lange, bis wir sie verwirklichen: [www.go-evolution.ch](http://www.go-evolution.ch)



NEMETSCHKE  
FIDES & PARTNER AG