

**Zeitschrift:** Tec21  
**Herausgeber:** Schweizerischer Ingenieur- und Architektenverein  
**Band:** 131 (2005)  
**Heft:** Dossier (6/05): SIA-Architekturpreis 2004/05 = Prix d'architecture SIA 2004/05 = Premio d'architettura SIA 2004/05

**Artikel:** Nadia Carlevaro et Anne Dupraz, EPFL: une alternative à la réhabilitation des bidonvilles de Dehli  
**Autor:** [s.n.]  
**DOI:** <https://doi.org/10.5169/seals-108531>

### **Nutzungsbedingungen**

Die ETH-Bibliothek ist die Anbieterin der digitalisierten Zeitschriften. Sie besitzt keine Urheberrechte an den Zeitschriften und ist nicht verantwortlich für deren Inhalte. Die Rechte liegen in der Regel bei den Herausgebern beziehungsweise den externen Rechteinhabern. [Siehe Rechtliche Hinweise.](#)

### **Conditions d'utilisation**

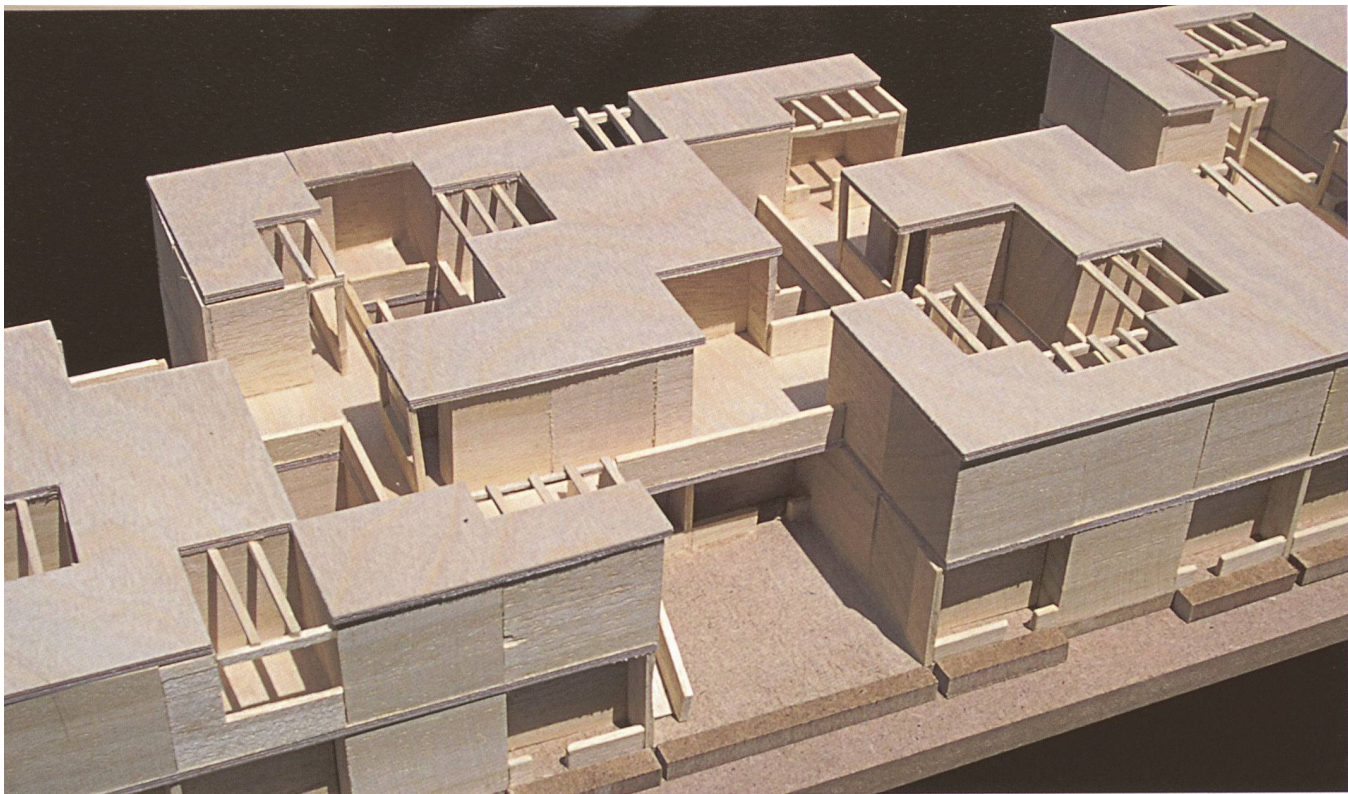
L'ETH Library est le fournisseur des revues numérisées. Elle ne détient aucun droit d'auteur sur les revues et n'est pas responsable de leur contenu. En règle générale, les droits sont détenus par les éditeurs ou les détenteurs de droits externes. [Voir Informations légales.](#)

### **Terms of use**

The ETH Library is the provider of the digitised journals. It does not own any copyrights to the journals and is not responsible for their content. The rights usually lie with the publishers or the external rights holders. [See Legal notice.](#)

**Download PDF:** 01.04.2025

**ETH-Bibliothek Zürich, E-Periodica, <https://www.e-periodica.ch>**

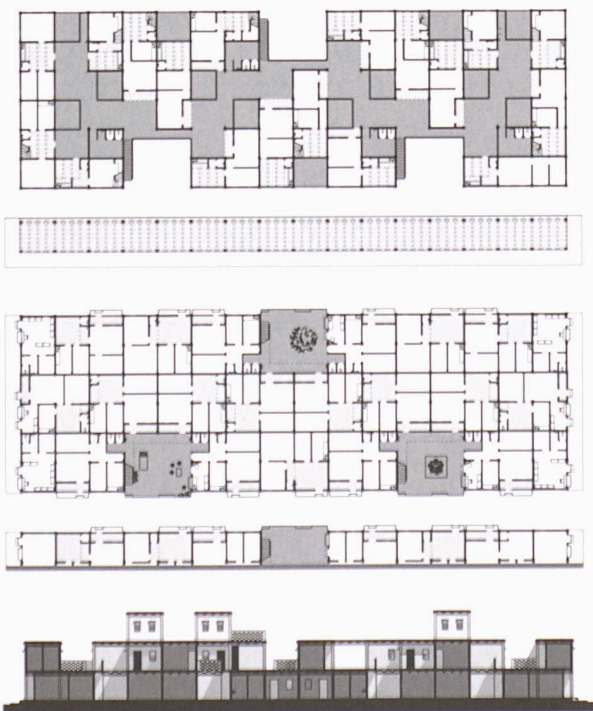


Exemple du développement des modules d'habitation

## Nadia Carlevaro et Anne Dupraz, EPFL: Une alternative à la réhabilitation des bidonvilles de Dehli

Nadia Carlevaro et Anne Dupraz ont été suivies par les professeurs Martin Steinmann et Pedrazzini. Les diplômantes ont choisi la ville de Dwara, ville périphérique, créée en 1993 pour un million d'habitants. Elles proposent, après une étude approfondie de l'urbanisme de cette ville nouvelle (grande échelle), du développement des quartiers (échelle moyenne) et de la culture de l'habitat (petite échelle), quelques règles simples d'implantation et de construction qui permettent d'atteindre aussi

bien les objectifs de densité des constructions, de fluidité des espaces publics, de facilité de mise en œuvre avec des moyens très faibles, que de respect d'une culture de l'habitat très particulière. Le choix d'un thème d'actualité, traité avec une grande attention à toutes les différentes échelles, démontre que l'architecte a un rôle à jouer, très ambitieux au niveau du quartier et très modeste au niveau de l'habitat. Le jury a choisi de souligner cette démarche en attribuant la mention SIA.



Plan de situation de la ville nouvelle

Plan du 1er, plan du rez-de-chaussée, coupe